

Dynamika produkcji sprzedanej przemysłu w czerwcu 2019 r.^{a)}

18.07.2019 r.



Dynamika produkcji sprzedanej przemysłu w porównaniu z czerwcem ub. roku.

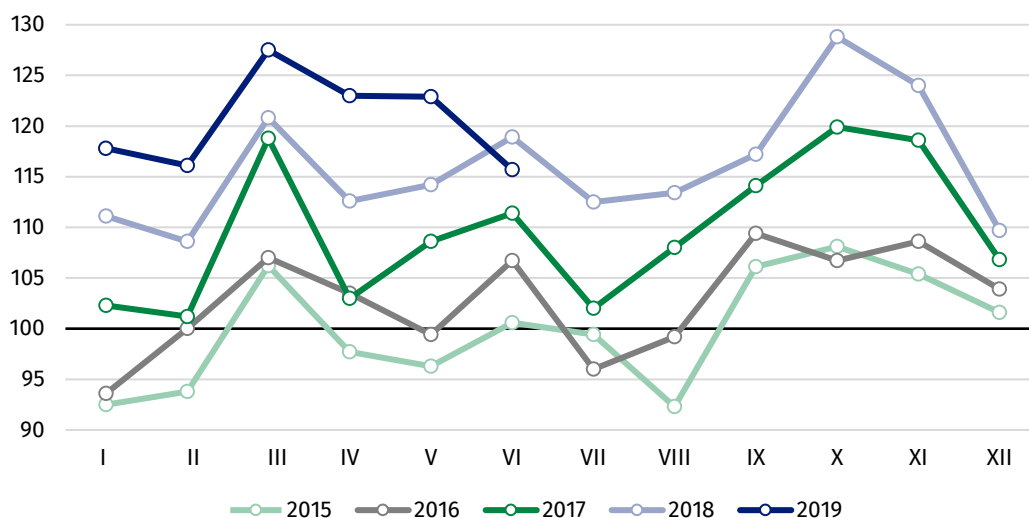
W czerwcu br. produkcja sprzedana przemysłu była niższa o 2,7% w porównaniu z czerwcem ub. roku, kiedy notowano wzrost o 6,7%, natomiast w porównaniu z majem br. spadła o 5,9%. W okresie styczeń – czerwiec br. produkcja sprzedana przemysłu była o 5,1% wyższa w porównaniu z analogicznym okresem ub. roku, kiedy notowano wzrost o 6,2%.

Spadek produkcji sprzedanej przemysłu w czerwcu br. wyniósł 2,7%, wobec wzrostu o 6,7% przed rokiem

Po wyeliminowaniu wpływu czynników o charakterze sezonowym, w czerwcu br. produkcja sprzedana przemysłu ukształtowała się na poziomie o 2,7% wyższym niż w analogicznym miesiącu ub. roku i o 2,0% niższym w porównaniu z majem br.

Po wyrównaniu sezonowym, wzrost produkcji sprzedanej przemysłu w czerwcu 2019 r. wyniósł 2,7% w skali roku

Wykres 1. Produkcja sprzedana przemysłu (przeciętna miesięczna 2015=100)



W większości głównych grupowań przemysłowych w czerwcu br. odnotowano spadek produkcji w skali roku. Produkcja dóbr zaopatrzeniowych spadła o 5,3%, dóbr inwestycyjnych – o 3,6%, dóbr konsumpcyjnych trwałych – o 3,3% a konsumpcyjnych nietrwałych – o 1,0%. Zwiększyła się natomiast nieznacznie produkcja dóbr związanych z energią – o 0,8%.

^{a)} Dane meldunkowe; obejmują przedsiębiorstwa o liczbie pracujących 10 osób i więcej.

Tablica 1. Dynamika produkcji sprzedanej przemysłu (ceny stałe)

| WYSZCZEGÓLNIENIE | VI 2019 | | | I-VI 2019 ^{a)} |
|---|-------------|-------------|--------------------------------|-------------------------|
| | V 2019=100 | VI 2018=100 | przeciętna miesięczna 2015=100 | I-VI 2018=100 |
| PRZEMYSŁ | 94,1 | 97,3 | 115,7 | 105,1 |
| Górnictwo i wydobywanie | 99,5 | 98,1 | 92,1 | 105,7 |
| Przetwórstwo przemysłowe | 93,6 | 96,6 | 118,6 | 105,3 |
| Wytwarzanie i zaopatrywanie w energię elektryczną, gaz, parę wodną i gorącą wodę ^Δ | 97,0 | 105,5 | 94,6 | 101,9 |
| Dostawa wody; gospodarowanie ściekami i odpadami; rekultywacja ^Δ | 97,9 | 102,3 | 121,6 | 109,6 |

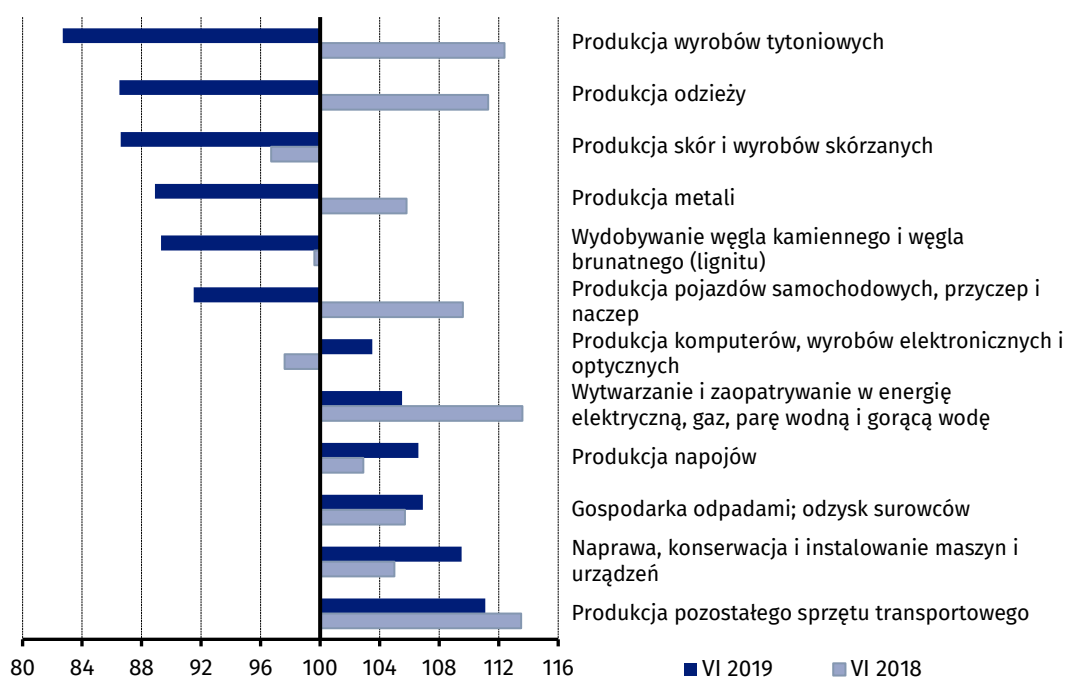
^{a)} Dane z uwzględnieniem ostatecznych informacji o produkcji i cenach w maju oraz meldunkowych w czerwcu.

^Δ Nazwa skrócona według PKD 2007

Według wstępnych danych w czerwcu br., w stosunku do czerwca ub. roku, spadek produkcji sprzedanej (w cenach stałych) odnotowano w 20 (spośród 34) działach przemysłu, m.in. w produkcji odzieży – 13,5%, metali – o 11,1%, w wydobywaniu węgla kamiennego i brunatnego – o 10,7%, w produkcji pojazdów samochodowych, przyczep i naczep – o 8,5%, wyrobów z pozostałych mineralnych surowców niemetalicznych – o 7,4%, mebli – o 6,2%, wyrobów z drewna, korka, słomy i wikliny – o 6,0%. Wzrost produkcji sprzedanej przemysłu, w porównaniu z czerwcem ub. roku, wystąpił w 14 działach, m.in. w produkcji pozostałego sprzętu transportowego – o 11,1%, napojów – o 6,6%, komputerów, wyrobów elektronicznych i optycznych – o 3,5%, urządzeń elektrycznych – o 2,7%.

Udział wartości produkcji działów przemysłu, w których odnotowano spadek, wyniósł 76,0%

Wykres 2. Dynamika produkcji sprzedanej przemysłu według wybranych działów PKD (ceny stałe; poprzedni rok=100)



Opracowanie merytoryczne:
Departament Przedsiębiorstw
Beata Kaczorowska
Tel: 22 608 3416
e-mail: B.Kaczorowska@stat.gov.pl

Rozpowszechnianie:
Rzecznik Prasowy Prezesa GUS
Karolina Dawidziuk
Tel: 22 608 3475, 22 608 3009
e-mail: rzecznik@stat.gov.pl

Wydział Współpracy z Mediami
Tel: 22 608 3491, 22 608 3804
e-mail: obslugaprasowa@stat.gov.pl



www.stat.gov.pl



[@GUS_STAT](https://twitter.com/GUS_STAT)



[@GlownyUrzadStatystyczny](https://www.facebook.com/GlownyUrzadStatystyczny)

Powiązane opracowania

[Biuletyn Statystyczny](#)

[Sytuacji społeczno-gospodarcza kraju](#)

Temat dostępny w bazach danych

[Dziedzinowe Bazy Wiedzy - Produkcja Przemysłowa](#)

[Wskaźniki makroekonomiczne](#)

[Bank Danych Makroekonomicznych](#)

[Bank Danych Lokalnych](#)

Ważniejsze pojęcia dostępne w słowniku

[Produkcja sprzedana przemysłu](#)

[Indeks \(dynamika\) produkcji sprzedanej przemysłu \(niewyrównany sezonowo\)](#)

[Indeks \(dynamika\) produkcji sprzedanej przemysłu \(wyrównany sezonowo\)](#)

[Produkcja dóbr inwestycyjnych](#)

[Produkcja dóbr konsumpcyjnych nietrwałych](#)

[Produkcja dóbr konsumpcyjnych trwałych](#)

[Produkcja dóbr zaopatrzeniowych](#)

[Produkcja dóbr związanych z energią](#)