

Dynamika produkcji sprzedanej przemysłu w maju 2019 r.^{a)}

21.06.2019 r.



Dynamika produkcji sprzedanej przemysłu w porównaniu z majem ub. roku.

W maju br. produkcja sprzedana przemysłu była wyższa o 7,7% w porównaniu z majem ub. roku, kiedy notowano wzrost o 5,2%, natomiast w porównaniu z kwietniem br. produkcja pozostała na tym samym poziomie. W okresie styczeń – maj br. produkcja sprzedana przemysłu była o 7,0% wyższa w porównaniu z analogicznym okresem ub. roku, kiedy notowano wzrost o 6,0%.

W maju 2019 r. wzrost produkcji sprzedanej przemysłu w skali roku odnotowano w 27 działach przemysłu

Tablica 1. Dynamika produkcji sprzedanej przemysłu (ceny stałe)

| WYSZCZEGÓLNIENIE | V 2019 | | | I-V 2019 ^{b)} |
|---|--------------|--------------|--------------------------------|------------------------|
| | IV 2019=100 | V 2018=100 | przeciętna miesięczna 2015=100 | I-V 2018=100 |
| PRZEMYSŁ | 100,0 | 107,7 | 122,9 | 107,0 |
| Górnictwo i wydobywanie | 104,9 | 104,7 | 92,7 | 106,9 |
| Przetwórstwo przemysłowe | 100,4 | 107,8 | 126,6 | 107,3 |
| Wytwarzanie i zaopatrywanie w energię elektryczną, gaz, parę wodną i gorącą wodę ^Δ | 91,8 | 106,8 | 97,6 | 102,7 |
| Dostawa wody; gospodarowanie ściekami i odpadami; rekultywacja ^Δ | 101,7 | 109,4 | 124,1 | 110,8 |

^{a)} Dane meldunkowe; obejmują przedsiębiorstwa o liczbie pracujących 10 osób i więcej.

^{b)} Dane z uwzględnieniem ostatecznych informacji o produkcji i cenach w kwietniu oraz meldunkowych – w maju.

^Δ Nazwa skrócona według PKD 2007

Według wstępnych danych **produkcja sprzedana przemysłu** w cenach stałych (w przedsiębiorstwach o liczbie pracujących 10 osób i więcej) była w maju br. o 7,7% wyższa niż przed rokiem (kiedy notowano wzrost o 5,2%), a w porównaniu z kwietniem br. pozostała na tym samym poziomie. Po wyeliminowaniu wpływu czynników o charakterze sezonowym produkcja sprzedana przemysłu ukształtowała się na poziomie o 5,1% wyższym niż w analogicznym miesiącu ub. roku i o 0,2% wyższym w porównaniu z kwietniem br.

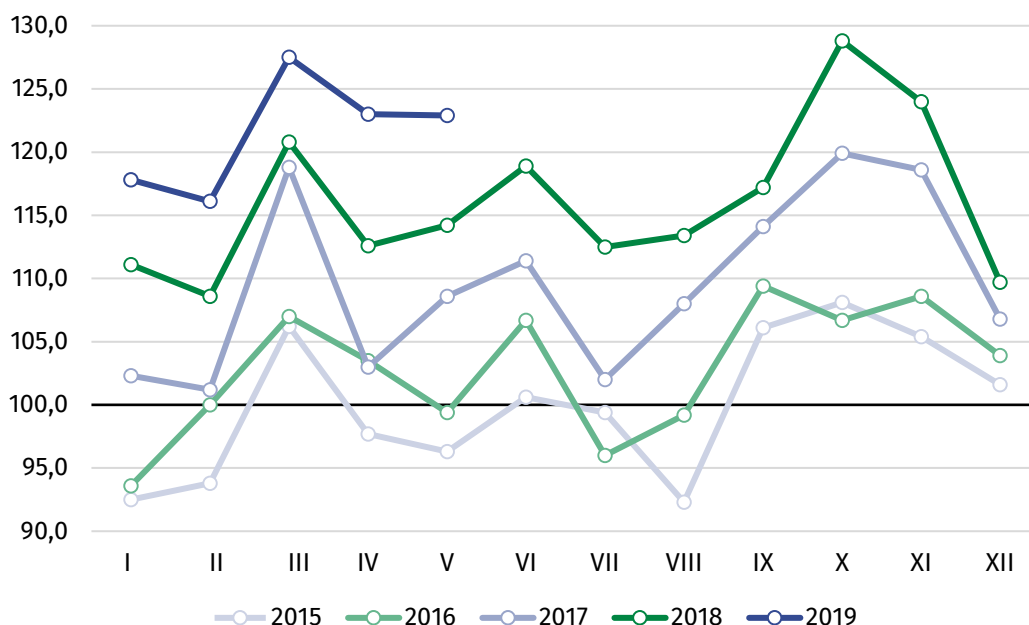
W stosunku do maja ub. roku wzrost produkcji sprzedanej odnotowano w 27 (spośród 34) działach przemysłu, m.in. w produkcji pozostałego sprzętu transportowego – o 36,9%, urządzeń elektrycznych – o 16,5%, pojazdów samochodowych, przyczep i naczep – o 12,6%, wyrobów z metali – o 10,7%, wyrobów z gumy i tworzyw sztucznych – o 9,8%, mebli – o 9,0% oraz wyrobów z drewna, korka, słomy i wikliny – o 8,8%. Spadek produkcji sprzedanej przemysłu, w porównaniu z majem ub. roku, wystąpił w 7 działach, m.in. w wydobywaniu węgla kamiennego i brunatnego – o 12,4%, w produkcji skór i wyrobów skórzanych – o 8,9%, komputerów, wyrobów elektronicznych i optycznych – o 2,6%.

W maju br. wyższa w skali roku była produkcja we wszystkich głównych grupowaniach przemysłowych. Produkcja dóbr inwestycyjnych wzrosła o 12,0%, dóbr zaopatrzeniowych – o 7,6%, konsumpcyjnych nietrwałych – o 4,8%, dóbr konsumpcyjnych trwałych – o 4,6%, dóbr związanych z energią – o 3,8%.

Wzrost produkcji sprzedanej przemysłu w maju wyniósł 7,7%, wobec wzrostu o 5,2% przed rokiem

Udział wartości produkcji działów przemysłu, w których odnotowano wzrost, wyniósł 93,5%

Wykres 1. Produkcja sprzedana przemysłu (przeciętna miesięczna 2015=100)



Opracowanie merytoryczne:
Departament Przedsiębiorstw
Beata Kaczorowska
Tel: 22 608 34 16
e-mail: B.Kaczorowska@stat.gov.pl


Rozpowszechnianie:
Rzecznik Prasowy Prezesa GUS
Karolina Dawidziuk
Tel: 22 608 3475, 22 608 30 09
e-mail: rzecznik@stat.gov.pl


Wydział Współpracy z Mediami

tel.: (+48 22) 608 34 91, (+48 22) 608 38 04

e-mail: obslugaprasowa@stat.gov.pl

 <http://stat.gov.pl/>

 @GUS_STAT

 @GlownyUrzadStatystyczny

Powiązane opracowania

[Biuletyn Statystyczny](#)

[Sytuacji społeczno-gospodarcza kraju](#)

Temat dostępny w bazach danych

[Dziedzinowe Bazy Wiedzy - Produkcja Przemysłowa](#)

[Wskaźniki makroekonomiczne](#)

[Bank Danych Makroekonomicznych](#)

[Bank Danych Lokalnych](#)

Ważniejsze pojęcia dostępne w słowniku

[Produkcja sprzedana przemysłu](#)

[Indeks \(dynamika\) produkcji sprzedanej przemysłu \(niewyrównany sezonowo\)](#)

[Indeks \(dynamika\) produkcji sprzedanej przemysłu \(wyrównany sezonowo\)](#)

[Produkcja dóbr inwestycyjnych](#)

[Produkcja dóbr konsumpcyjnych nietrwałych](#)

[Produkcja dóbr konsumpcyjnych trwałych](#)

[Produkcja dóbr zaopatrzeniowych](#)

[Produkcja dóbr związanych z energią](#)