

20.02.2023 r.

Dynamika produkcji sprzedanej przemysłu w styczniu 2023 r.^{a)}


2,6%

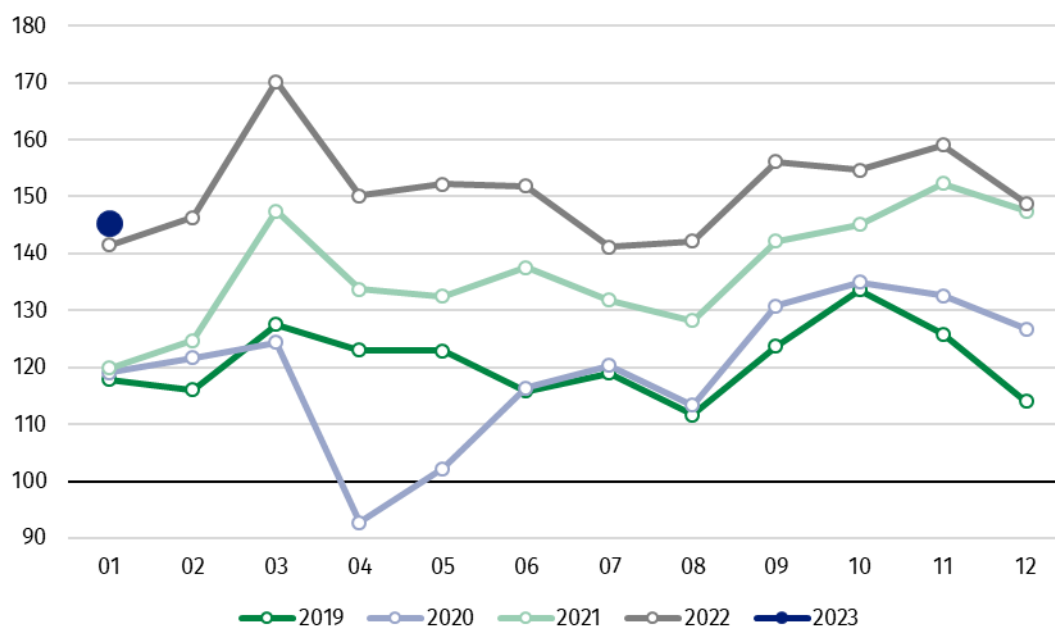
Wzrost produkcji sprzedanej przemysłu w porównaniu ze styczniem ub. roku.

W styczniu br. produkcja sprzedana przemysłu była wyższa o 2,6% w porównaniu ze styczniem ub. roku, kiedy notowano wzrost o 18,0% w stosunku do analogicznego okresu roku poprzedniego, natomiast w porównaniu z grudniem ub. roku spadła o 2,5%.

Po wyeliminowaniu wpływu czynników o charakterze sezonowym, w styczniu br. produkcja sprzedana przemysłu ukształtowała się na poziomie o 0,3% wyższym niż w analogicznym miesiącu ub. roku i o 1,3% niższym w porównaniu z grudniem ub. roku.

Po wyrównaniu sezonowym, wzrost produkcji sprzedanej przemysłu w styczniu br. wyniósł 0,3% w skali roku

Wykres 1. Produkcja sprzedana przemysłu (przeciętna miesięczna 2015=100)



Spośród głównych grupowań przemysłowych w styczniu br. odnotowano wzrost w skali roku w produkcji dóbr inwestycyjnych – o 10,8% oraz dóbr konsumpcyjnych nietrwałych – o 8,0%. Zmniejszyła się natomiast produkcja dóbr konsumpcyjnych trwałych – o 6,2% oraz dóbr zaopatrzeniowych – o 0,4%. Produkcja dóbr związanych z energią pozostała na tym samym poziomie.

^{a)} Dane meldunkowe; obejmują przedsiębiorstwa o liczbie pracujących 10 osób i więcej.

Tablica 1. Dynamika produkcji sprzedanej przemysłu^{a)} (ceny stałe)

WYSZCZEGÓLNIENIE	12 2022	01 2023	12 2022	01 2023	12 2022	01 2023
	miesiąc poprzedni = 100		analogiczny okres ub. roku = 100		przeciętna miesięczna 2015 = 100	
PRZEMYSŁ	93,6	97,5	101,0	102,6	148,8*	145,2
Górnictwo i wydobywanie	90,5	106,7	93,0*	103,9	86,1*	91,9
Przetwórstwo przemysłowe	92,0	95,3	103,5*	102,8	150,1*	143,1
Wytwarzanie i zaopatrywanie w energię elektryczną, gaz, parę wodną i gorącą wodę ^Δ	109,3*	120,2	82,8*	101,7	162,4*	195,2
Dostawa wody; gospodarowa- nie ściekami i odpadami; re- kultywacja ^Δ	105,1*	86,5	101,8	97,8	157,4*	136,2

^{a)} Dane z uwzględnieniem ostatecznych informacji o produkcji i cenach w grudniu oraz meldunkowych w styczniu.

* Dane zostały zmienione w stosunku do wcześniej opublikowanych.

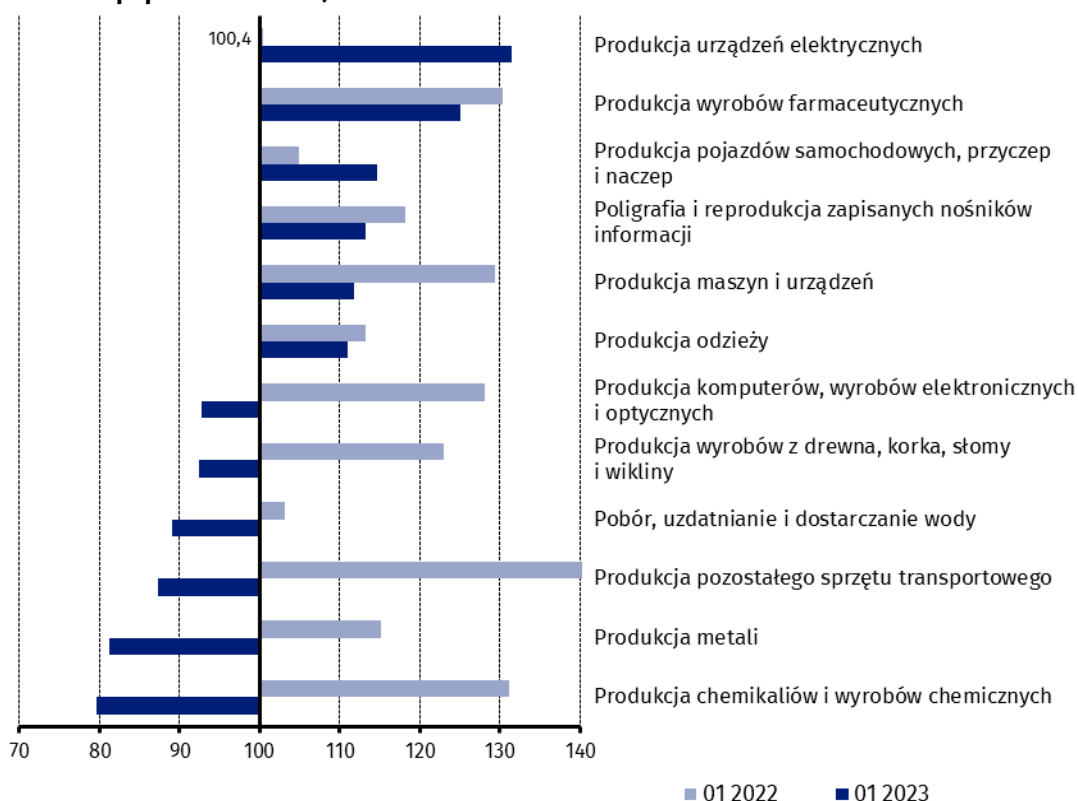
^Δ Nazwa skrócona według PKD 2007

Według wstępnych danych w styczniu br., w stosunku do stycznia ub. roku, wzrost produkcji sprzedanej (w cenach stałych) odnotowano w 21 (spośród 34) działach przemysłu, m.in. w produkcji urządzeń elektrycznych – o 31,5%, pojazdów samochodowych, przyczep i naczep – o 14,7%, maszyn i urządzeń – o 11,7%, artykułów spożywczych – o 5,6%, wyrobów z metali – o 5,2%, wyrobów z gumy i tworzyw sztucznych – o 3,7%.

Spadek produkcji sprzedanej przemysłu, w porównaniu ze styczniem ub. roku, wystąpił w 13 działach, m.in. w produkcji chemikaliów i wyrobów chemicznych – o 20,4%, metali – o 18,8%, wyrobów z drewna, korka, słomy i wikliny – o 7,6%, komputerów, wyrobów elektro-
nicznych i optycznych – o 7,2%, papieru i wyrobów z papieru – o 5,5%.

Udział wartości produkcji działów przemysłu, w których odnotowano wzrost w stosunku do stycznia ub. roku wyniósł 69,9%

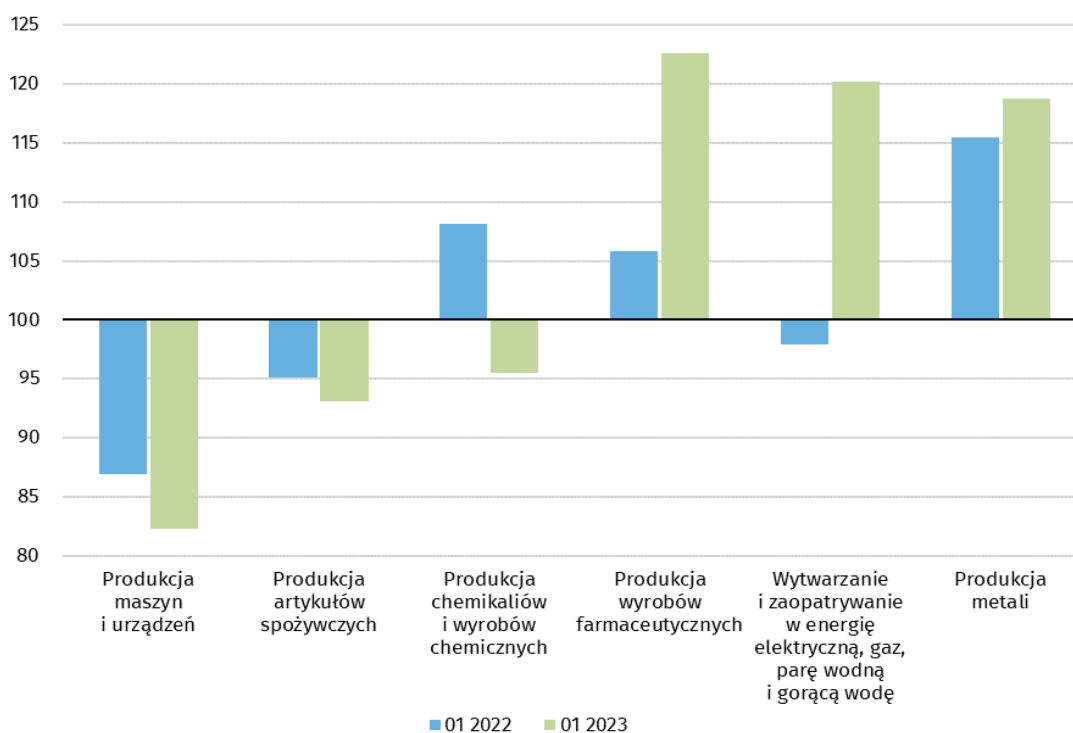
Wykres 2. Dynamika produkcji sprzedanej przemysłu według wybranych działów PKD (ceny stałe; poprzedni rok=100)



W porównaniu z grudniem ub. roku, spadek produkcji sprzedanej (w cenach stałych) w styczniu br. odnotowano w 16 działach przemysłu, m.in. w naprawie, konserwacji i instalowaniu maszyn i urządzeń – o 60,6%, w produkcji pozostałego sprzętu transportowego – o 24,8%, maszyn i urządzeń – o 17,7%, artykułów spożywczych – o 6,9%, pojazdów samochodowych, przyczep i naczep – o 5,8%.

Wzrost produkcji sprzedanej przemysłu, w porównaniu z grudniem ub. roku, wystąpił w 18 działach, m.in. w wytwarzaniu i zaopatrywaniu w energię elektryczną, gaz, parę wodną i gorącą wodę – o 20,2%, w produkcji metali – o 18,8%, wyrobów z drewna, korka, słomy i wiskliny – o 17,2%, papieru i wyrobów z papieru – o 9,1%, wyrobów z gumy i tworzyw sztucznych – o 7,3%.

Wykres 3. Dynamika produkcji sprzedanej przemysłu według wybranych działów PKD (ceny stałe; poprzedni miesiąc =100)



W przypadku cytowania danych Głównego Urzędu Statystycznego prosimy o zamieszczenie informacji: „Źródło danych GUS”, a w przypadku publikowania obliczeń dokonanych na danych opublikowanych przez GUS prosimy o zamieszczenie informacji: „Opracowanie własne na podstawie danych GUS”

Opracowanie merytoryczne:
Departament Przedsiębiorstw

Katarzyna Walkowska
Tel: 22 608 31 25

Rozpowszechnianie:
Rzecznik Prasowy Prezesa GUS

Karolina Banaszek
Tel: 695 255 011

Wydział Współpracy z Mediami

Tel: 22 608 38 04

e-mail: obslugaprasowa@stat.gov.pl



www.stat.gov.pl



[@GUS_STAT](https://twitter.com/GUS_STAT)



[@GlownyUrzadStatystyczny](https://www.facebook.com/GlownyUrzadStatystyczny)



[gus_stat](https://www.instagram.com/gus_stat)



[glownyurządstatystyczny](https://www.youtube.com/glownyurządstatystyczny)



[glownyurządstatystyczny](https://www.linkedin.com/company/glownyurządstatystyczny)

Powiązane opracowania

[Biuletyn Statystyczny](#)

[Sytuacja społeczno-gospodarcza kraju](#)

Temat dostępny w bazach danych

[Dziedzinowe Bazy Wiedzy - Produkcja Przemysłowa](#)

[Wskaźniki makroekonomiczne](#)

[Bank Danych Makroekonomicznych](#)

[Bank Danych Lokalnych](#)

Ważniejsze pojęcia dostępne w słowniku

[Produkcja sprzedana przemysłu](#)

[Indeks \(dynamika\) produkcji sprzedanej przemysłu \(niewyrównany sezonowo\)](#)

[Indeks \(dynamika\) produkcji sprzedanej przemysłu \(wyrównany sezonowo\)](#)

[Produkcja dóbr inwestycyjnych](#)

[Produkcja dóbr konsumpcyjnych nietrwałych](#)

[Produkcja dóbr konsumpcyjnych trwałych](#)

[Produkcja dóbr zaopatrzeniowych](#)

[Produkcja dóbr związanych z energią](#)