

20.07.2021 r.

Dynamika produkcji sprzedanej przemysłu w czerwcu 2021 r.^{a)}


18,4%

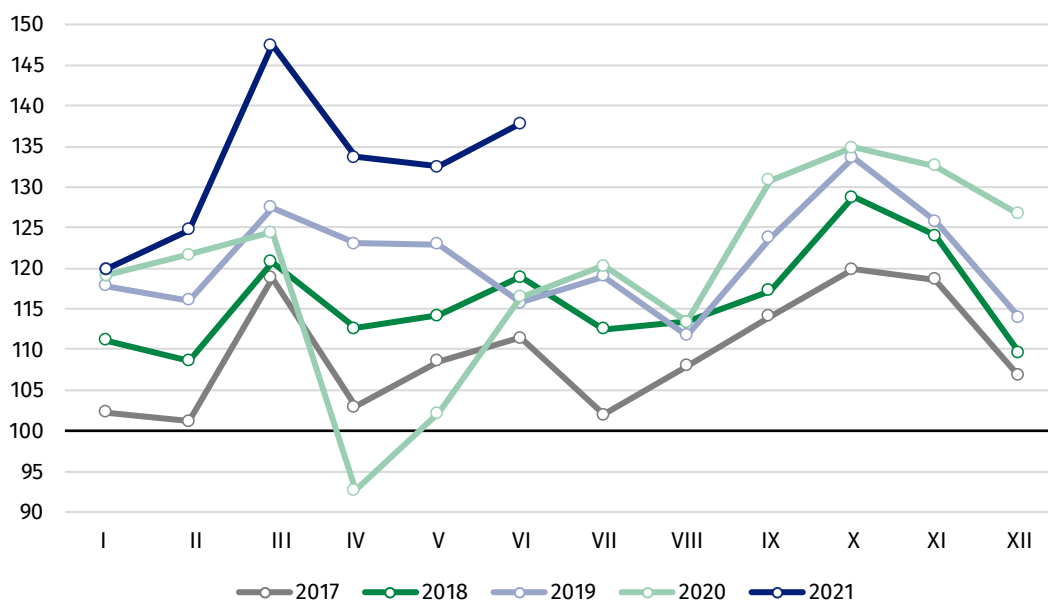
Wzrost produkcji sprzedanej przemysłu w porównaniu z czerwcem ub. roku

W czerwcu br. produkcja sprzedana przemysłu była wyższa o 18,4% w porównaniu z czerwcem ub. roku, kiedy notowano wzrost o 0,5% w stosunku do analogicznego okresu roku poprzedniego, natomiast w porównaniu z majem br. wzrosła o 4,0%. W okresie styczeń – czerwiec br. produkcja sprzedana przemysłu była o 18,2% wyższa w porównaniu z analogicznym okresem ub. roku, kiedy notowano spadek o 6,3%.

Po wyeliminowaniu wpływu czynników o charakterze sezonowym, w czerwcu br. produkcja sprzedana przemysłu ukształtowała się na poziomie o 18,6% wyższym niż w analogicznym miesiącu ub. roku i o 0,2% wyższym w porównaniu z majem br.

Po wyrównaniu sezonowym, wzrost produkcji sprzedanej przemysłu w czerwcu br. wyniósł 18,6% w skali roku

Wykres 1. Produkcja sprzedana przemysłu (przeciętna miesięczna 2015=100)



We wszystkich głównych grupowaniach przemysłowych w czerwcu br. odnotowano wzrost produkcji w skali roku. Produkcja dóbr konsumpcyjnych trwałych zwiększyła się o 24,7%, dóbr zaopatrzeniowych – o 23,9%, dóbr inwestycyjnych – o 18,8%, dóbr związanych z energią – o 13,7%, a dóbr konsumpcyjnych nietrwałych – o 6,8%.

^{a)} Dane meldunkowe; obejmują przedsiębiorstwa o liczbie pracujących 10 osób i więcej.

Tablica 1. Dynamika produkcji sprzedanej przemysłu (ceny stałe)

WYSZCZEGÓLNIENIE	VI 2021			I-VI 2021 ^{a)}
	V 2021=100	VI 2020=100	przeciętna miesięczna 2015=100	I-VI 2020=100
PRZEMYSŁ	104,0	118,4	137,8	118,2
Górnictwo i wydobywanie	101,1	98,1	84,6	99,4
Przetwórstwo przemysłowe	104,7	119,4	143,0	119,3
Wytwarzanie i zaopatrywanie w energię elektryczną, gaz, parę wodną i gorącą wodę ^Δ	95,0	114,8	103,7	115,0
Dostawa wody; gospodarowanie ściekami i odpadami; rekultywacja ^Δ	105,6	113,3	149,7	112,4

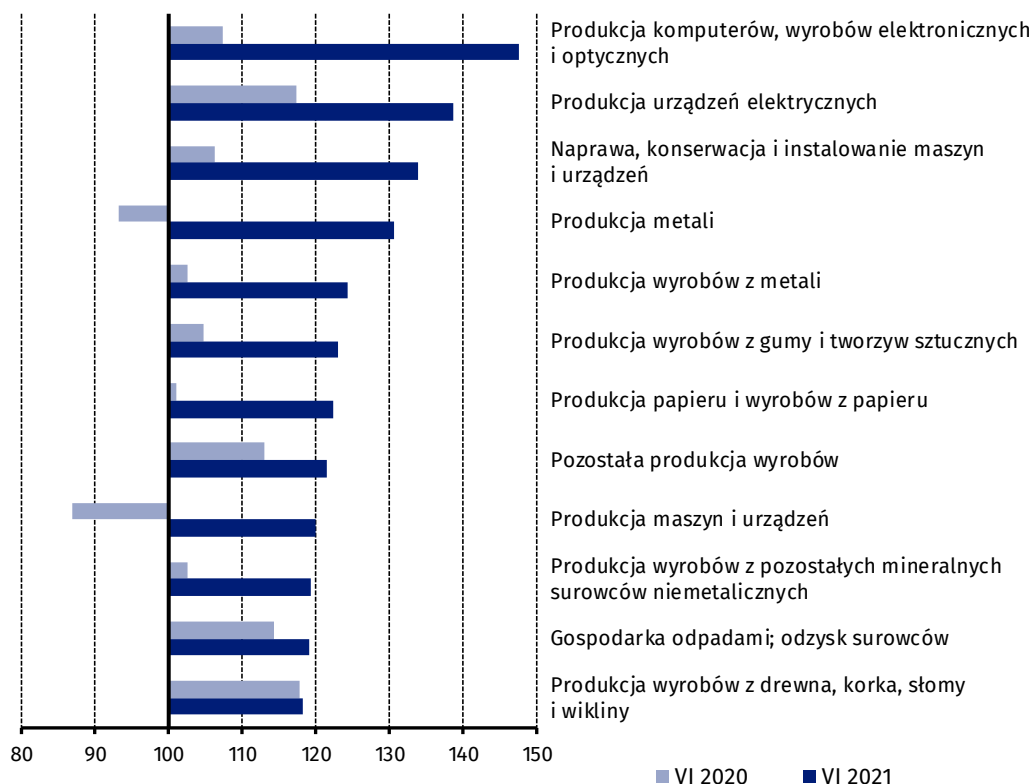
^{a)} Dane z uwzględnieniem ostatecznych informacji o produkcji i cenach w maju oraz meldunkowych w czerwcu.

^Δ Nazwa skrócona według PKD 2007

Według wstępnych danych w czerwcu br., w stosunku do czerwca ub. roku, wzrost produkcji sprzedanej (w cenach stałych) odnotowano w 32 (spośród 34) działach przemysłu, m.in. w produkcji komputerów, wyrobów elektronicznych i optycznych – o 47,5%, urządzeń elektrycznych – o 38,6%, metali – o 30,6%, wyrobów z metali – o 24,4%, wyrobów z gumy i tworzyw sztucznych – o 23,1%, papieru i wyrobów z papieru – o 22,3%, maszyn i urządzeń – o 20,0%, wyrobów z pozostałych mineralnych surowców niemetalicznych – o 19,4%. Spadek produkcji sprzedanej przemysłu, w porównaniu z czerwcem ub. roku, wystąpił w 2 działach, w tym w produkcji skór i wyrobów skórzanych – o 6,9%.

Udział wartości produkcji działów przemysłu, w których odnotowano wzrost w stosunku do czerwca ub. roku, wyniósł 98,3%

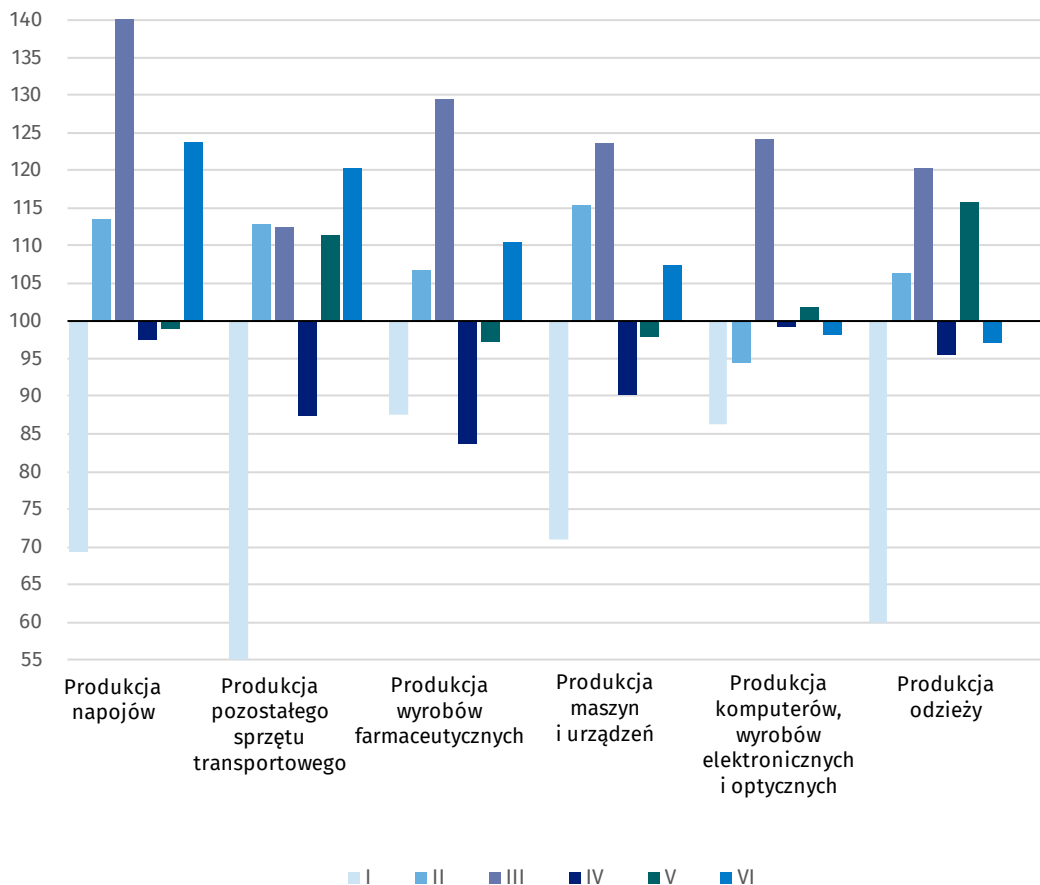
Wykres 2. Dynamika produkcji sprzedanej przemysłu według wybranych działów PKD (ceny stałe; poprzedni rok=100)



W porównaniu z majem br., wzrost produkcji sprzedanej (w cenach stałych) w czerwcu br. odnotowano w 28 działach przemysłu, m.in. w naprawie, konserwacji i instalowaniu maszyn i urządzeń – o 41,5%, w produkcji napojów – o 23,7%, pozostałego sprzętu transportowego – o 20,3%, koks i produktów rafinacji ropy naftowej – o 8,0%, maszyn i urządzeń – o 7,4%, urządzeń elektrycznych – o 7,1%, mebli – o 6,7%, wyrobów z drewna, korka, słomy i wikliny – o 6,1%.

Spadek produkcji sprzedanej przemysłu, w porównaniu z majem br., wystąpił w 6 działach, w tym m.in. w wytwarzaniu i zaopatrywaniu w energię elektryczną, gaz, parę wodną i gorącą wodę – o 5,0%, w produkcji komputerów, wyrobów elektronicznych i optycznych – o 1,8%.

Wykres 3. Dynamika produkcji sprzedanej przemysłu według wybranych działów PKD (ceny stałe; poprzedni miesiąc =100)



W przypadku cytowania danych Głównego Urzędu Statystycznego prosimy o zamieszczenie informacji: „Źródło danych GUS”, a w przypadku publikowania obliczeń dokonanych na danych opublikowanych przez GUS prosimy o zamieszczenie informacji: „Opracowanie własne na podstawie danych GUS”.

Opracowanie merytoryczne:
Departament Przedsiębiorstw
Katarzyna Walkowska
Tel: 22 608 31 25

Rozpowszechnianie:
Rzecznik Prasowy Prezesa GUS
Karolina Banaszek
Tel: 695 255 011

Wydział Współpracy z Mediami
Tel: 22 608 34 91, 22 608 38 04
e-mail: obslugaprasowa@stat.gov.pl



www.stat.gov.pl



[@GUS_STAT](https://twitter.com/GUS_STAT)



[@GlownyUrzadStatystyczny](https://www.facebook.com/GlownyUrzadStatystyczny)

Powiązane opracowania

[Biuletyn Statystyczny](#)

[Sytuacja społeczno-gospodarcza kraju](#)

Temat dostępny w bazach danych

[Dziedzinowe Bazy Wiedzy - Produkcja Przemysłowa](#)

[Wskaźniki makroekonomiczne](#)

[Bank Danych Makroekonomicznych](#)

[Bank Danych Lokalnych](#)

Ważniejsze pojęcia dostępne w słowniku

[Produkcja sprzedana przemysłu](#)

[Indeks \(dynamika\) produkcji sprzedanej przemysłu \(niewyrównany sezonowo\)](#)

[Indeks \(dynamika\) produkcji sprzedanej przemysłu \(wyrównany sezonowo\)](#)

[Produkcja dóbr inwestycyjnych](#)

[Produkcja dóbr konsumpcyjnych nietrwałych](#)

[Produkcja dóbr konsumpcyjnych trwałych](#)

[Produkcja dóbr zaopatrzeniowych](#)

[Produkcja dóbr związanych z energią](#)