

20.07.2020 r.

Dynamika produkcji sprzedanej przemysłu w czerwcu 2020 r.^{a)}


0,5%

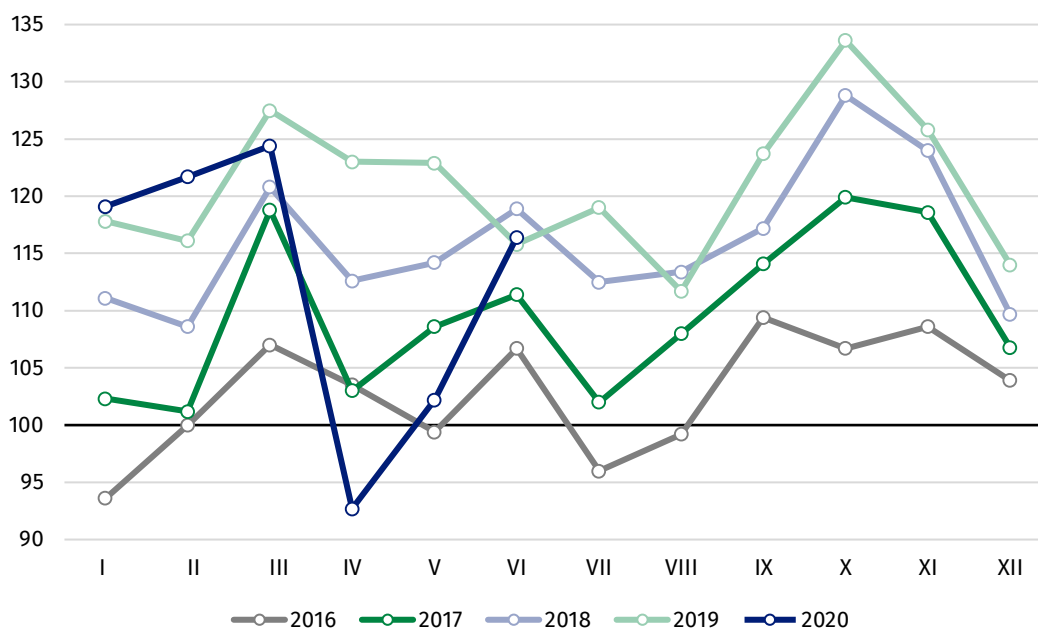
Wzrost produkcji sprzedanej przemysłu w porównaniu z czerwcem ub. roku.

W czerwcu br. produkcja sprzedana przemysłu była wyższa o 0,5% w porównaniu z czerwcem ub. roku, kiedy to notowano spadek o 2,6% do analogicznego okresu roku poprzedniego, natomiast w porównaniu z majem br. wzrosła o 13,9%. W okresie styczeń – czerwiec br. produkcja sprzedana przemysłu była o 6,3% niższa w porównaniu z analogicznym okresem ub. roku, kiedy notowano wzrost o 5,1%.

Po wyeliminowaniu wpływu czynników o charakterze sezonowym, w czerwcu br. produkcja sprzedana przemysłu ukształtowała się na poziomie o 4,9% niższym niż w analogicznym miesiącu ub. roku i o 9,7% wyższym w porównaniu z majem br.

Po wyrównaniu sezonowym, spadek produkcji sprzedanej przemysłu w czerwcu br. wyniósł 4,9% w skali roku

Wykres 1. Produkcja sprzedana przemysłu (przeciętna miesięczna 2015=100)



W większości głównych grupowań przemysłowych w czerwcu br. odnotowano wzrost produkcji w skali roku. Produkcja dóbr konsumpcyjnych trwałych wzrosła o 16,2%, dóbr zaopatrzeniowych – o 3,5%, a dóbr konsumpcyjnych nietrwałych – o 3,3%. Zmniejszyła się natomiast produkcja dóbr związanych z energią – o 9,9% oraz dóbr inwestycyjnych – o 8,6%.

^{a)} Dane meldunkowe; obejmują przedsiębiorstwa o liczbie pracujących 10 osób i więcej.

Tablica 1. Dynamika produkcji sprzedanej przemysłu (ceny stałe)

WYSZCZEGÓLNIENIE	VI 2020			I-VI 2020 ^{a)}
	V 2020=100	VI 2019=100	przeciętna miesięczna 2015=100	I-VI 2019=100
PRZEMYSŁ	113,9	100,5	116,4	93,7
Górnictwo i wydobywanie	108,4	93,5	86,1	90,7
Przetwórstwo przemysłowe	115,9	100,9	119,8	93,0
Wytwarzanie i zaopatrywanie w energię elektryczną, gaz, parę wodną i gorącą wodę ^Δ	94,2	95,7	90,4	98,7
Dostawa wody; gospodarowanie ściekami i odpadami; rekultywacja ^Δ	109,5	108,9	132,3	104,6

^{a)} Dane z uwzględnieniem ostatecznych informacji o produkcji i cenach w maju oraz meldunkowych w czerwcu.

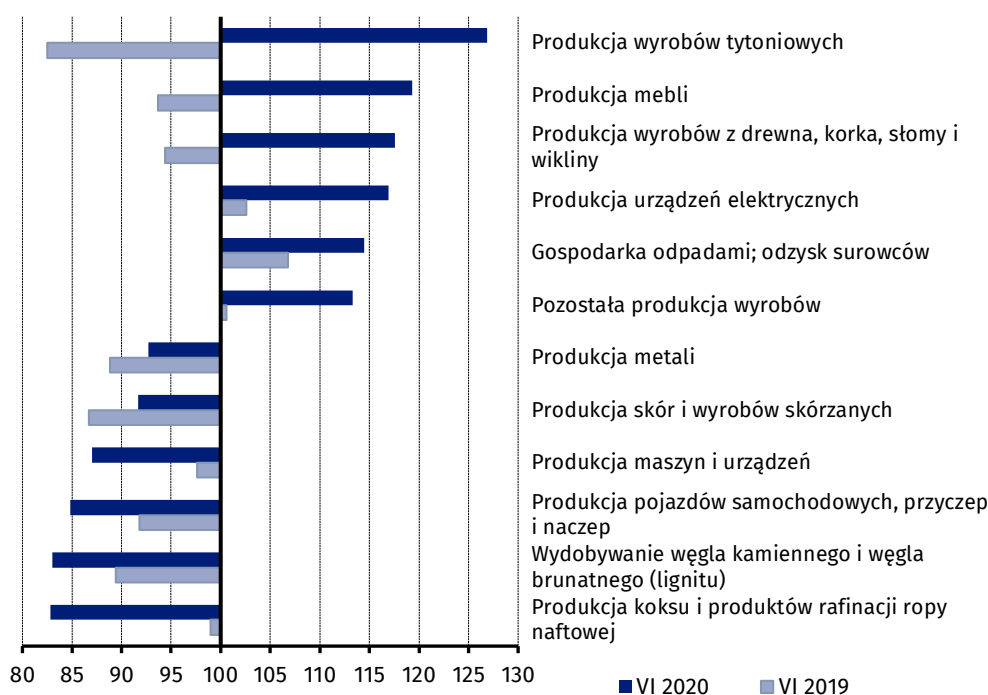
^Δ Nazwa skrócona według PKD 2007

Według wstępnych danych w czerwcu br., w stosunku do czerwca ub. roku, wzrost produkcji sprzedanej (w cenach stałych) odnotowano w 21 (spośród 34) działach przemysłu, m.in. w produkcji mebli – o 19,3%, wyrobów z drewna, korka, słomy i wikliny – o 17,6%, urządzeń elektrycznych – o 16,9%, komputerów, wyrobów elektronicznych i optycznych – o 7,0%, w naprawie, konserwacji i instalowaniu maszyn i urządzeń – o 6,9%, w produkcji artykułów spożywczych – o 6,3%.

Spadek produkcji sprzedanej przemysłu, w porównaniu z czerwcem ub. roku, wystąpił w 13 działach, m.in. w produkcji koksu i produktów rafinacji ropy naftowej – o 17,2%, w wydobywaniu węgla kamiennego i brunatnego – o 17,0%, w produkcji pojazdów samochodowych, przyczep i naczep – o 15,2%, maszyn i urządzeń – o 13,0%, skóry i wyrobów skórzanych – o 8,3%, metali – o 7,3%.

Udział wartości produkcji działów przemysłu, w których odnotowano wzrost w stosunku do czerwca ub. roku, wyniósł 68,4%

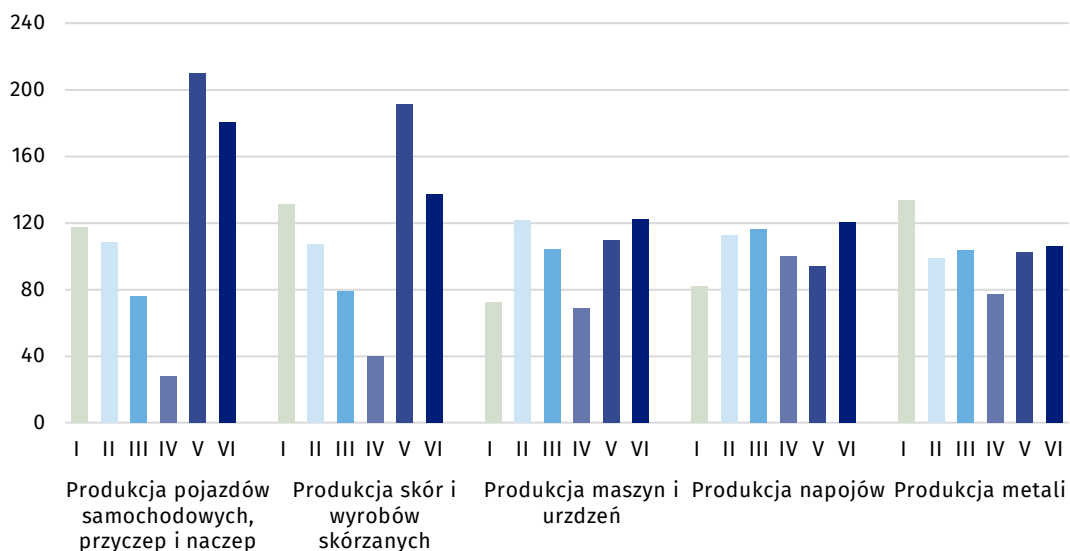
Wykres 2. Dynamika produkcji sprzedanej przemysłu według wybranych działów PKD (ceny stałe; poprzedni rok=100)



W porównaniu z majem br., wzrost produkcji sprzedanej (w cenach stałych) w czerwcu br. odnotowano w 29 działach przemysłu, m.in. w produkcji pojazdów samochodowych, przyczep i naczep – o 80,5%, skóry i wyrobów skórzanych – o 37,2%, mebli – o 33,4%, maszyn i urządzeń – o 22,0%, wyrobów farmaceutycznych – o 20,0%, wyrobów z gumy i tworzyw sztucznych – o 15,7%, komputerów, wyrobów elektronicznych i optycznych – o 13,2%.

Spadek produkcji sprzedanej przemysłu, w porównaniu z majem br., wystąpił w 5 działach, m.in. w produkcji koksu i produktów rafinacji ropy naftowej – o 6,5%, w wytwarzaniu i zaopatrywaniu w energię elektryczną, gaz, parę wodną i gorącą wodę – o 5,8%.

Wykres 3. Dynamika produkcji sprzedanej przemysłu według wybranych działów PKD (ceny stałe; miesiąc poprzedni=100)



W przypadku cytowania danych Głównego Urzędu Statystycznego prosimy o zamieszczenie informacji: „Źródło danych GUS”, a w przypadku publikowania obliczeń dokonanych na danych opublikowanych przez GUS prosimy o zamieszczenie informacji: „Opracowanie własne na podstawie danych GUS”.

Opracowanie merytoryczne:
Departament Przedsiębiorstw
Katarzyna Walkowska
Tel: 22 608 31 25

Rozpowszechnianie:
Rzecznik Prasowy Prezesa GUS
Karolina Banaszek
Tel: 695 255 011

Wydział Współpracy z Mediami
Tel: 22 608 34 91, 22 608 38 04
e-mail: obslugaprasowa@stat.gov.pl



www.stat.gov.pl



[@GUS_STAT](https://twitter.com/GUS_STAT)



[@GlownyUrzadStatystyczny](https://www.facebook.com/GlownyUrzadStatystyczny)

Powiązane opracowania

[Biuletyn Statystyczny](#)

[Sytuacja społeczno-gospodarcza kraju](#)

Temat dostępny w bazach danych

[Dziedzinowe Bazy Wiedzy - Produkcja Przemysłowa](#)

[Wskaźniki makroekonomiczne](#)

[Bank Danych Makroekonomicznych](#)

[Bank Danych Lokalnych](#)

Ważniejsze pojęcia dostępne w słowniku

[Produkcja sprzedana przemysłu](#)

[Indeks \(dynamika\) produkcji sprzedanej przemysłu \(niewyrównany sezonowo\)](#)

[Indeks \(dynamika\) produkcji sprzedanej przemysłu \(wyrównany sezonowo\)](#)

[Produkcja dóbr inwestycyjnych](#)

[Produkcja dóbr konsumpcyjnych nietrwałych](#)

[Produkcja dóbr konsumpcyjnych trwałych](#)

[Produkcja dóbr zaopatrzeniowych](#)

[Produkcja dóbr związanych z energią](#)