

19.06.2020 r.

## Dynamika produkcji sprzedanej przemysłu w maju 2020 r.<sup>a)</sup>


**17,0%**

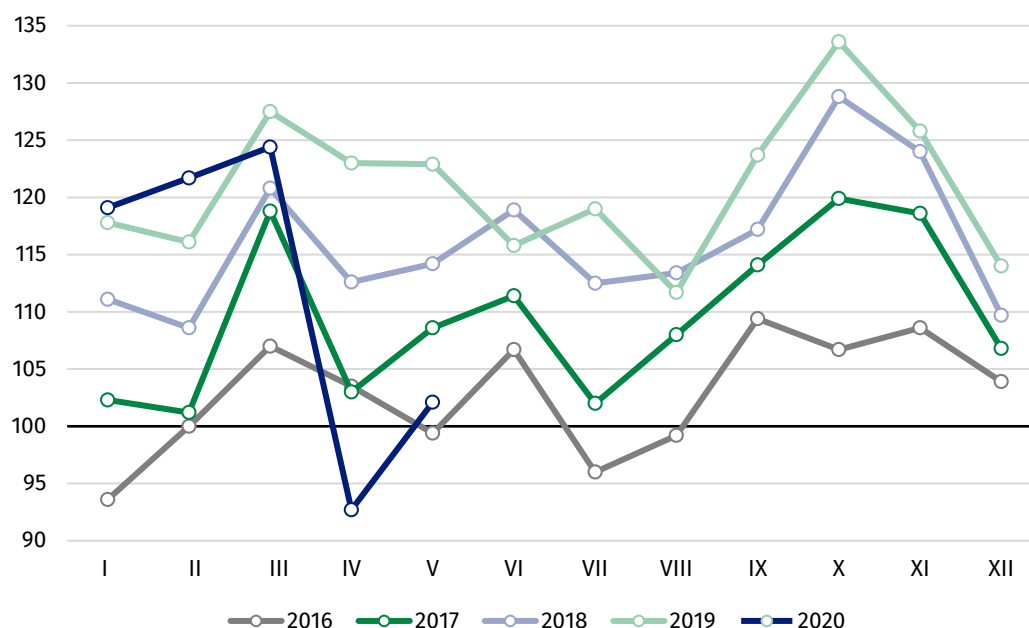
Spadek produkcji sprzedanej przemysłu w porównaniu z majem ub. roku.

W maju br. produkcja sprzedana przemysłu była niższa o 17,0% w porównaniu z majem ub. roku, kiedy to notowano wzrost o 7,7% do analogicznego okresu roku poprzedniego, natomiast w porównaniu z kwietniem br. wzrosła o 10,1%. W okresie styczeń – maj br. produkcja sprzedana przemysłu była o 7,9% niższa w porównaniu z analogicznym okresem ub. roku, kiedy notowano wzrost o 7,0%.

Po wyeliminowaniu wpływu czynników o charakterze sezonowym, w maju br. produkcja sprzedana przemysłu ukształtowała się na poziomie o 15,5% niższym niż w analogicznym miesiącu ub. roku i o 12,2% wyższym w porównaniu z kwietniem br.

Po wyrównaniu sezonowym, spadek produkcji sprzedanej przemysłu w maju br. wyniósł 15,5% w skali roku

**Wykres 1. Produkcja sprzedana przemysłu (przeciętna miesięczna 2015=100)**



We wszystkich głównych grupowaniach przemysłowych w maju br. odnotowano spadek produkcji w skali roku. Produkcja dóbr inwestycyjnych spadła o 38,4%, dóbr konsumpcyjnych trwałych – o 13,7%, dóbr zaopatrzeniowych – o 13,5%, dóbr związanych z energią – o 10,0%, a dóbr konsumpcyjnych nietrwałych – o 8,7%.

<sup>a)</sup> Dane meldunkowe; obejmują przedsiębiorstwa o liczbie pracujących 10 osób i więcej.

**Tablica 1. Dynamika produkcji sprzedanej przemysłu (ceny stałe)**

WYSZCZEGÓLNIENIE	V 2020			I-V 2020 <sup>a)</sup>
	IV 2020=100	V 2019=100	przeciętna miesięczna 2015=100	I-V 2019=100
<b>PRZEMYSŁ</b>	<b>110,1</b>	<b>83,0</b>	<b>102,1</b>	<b>92,1</b>
Górnictwo i wydobywanie	98,2	85,7	79,3	90,1
Przetwórstwo przemysłowe	112,9	81,4	103,1	91,3
Wytwarzanie i zaopatrywanie w energię elektryczną, gaz, parę wodną i gorącą wodę <sup>Δ</sup>	91,2	98,4	96,0	98,0
Dostawa wody; gospodarowanie ściekami i odpadami; rekultywacja <sup>Δ</sup>	102,5	97,4	121,0	103,6

<sup>a)</sup> Dane z uwzględnieniem ostatecznych informacji o produkcji i cenach w kwietniu oraz meldunkowych w maju.

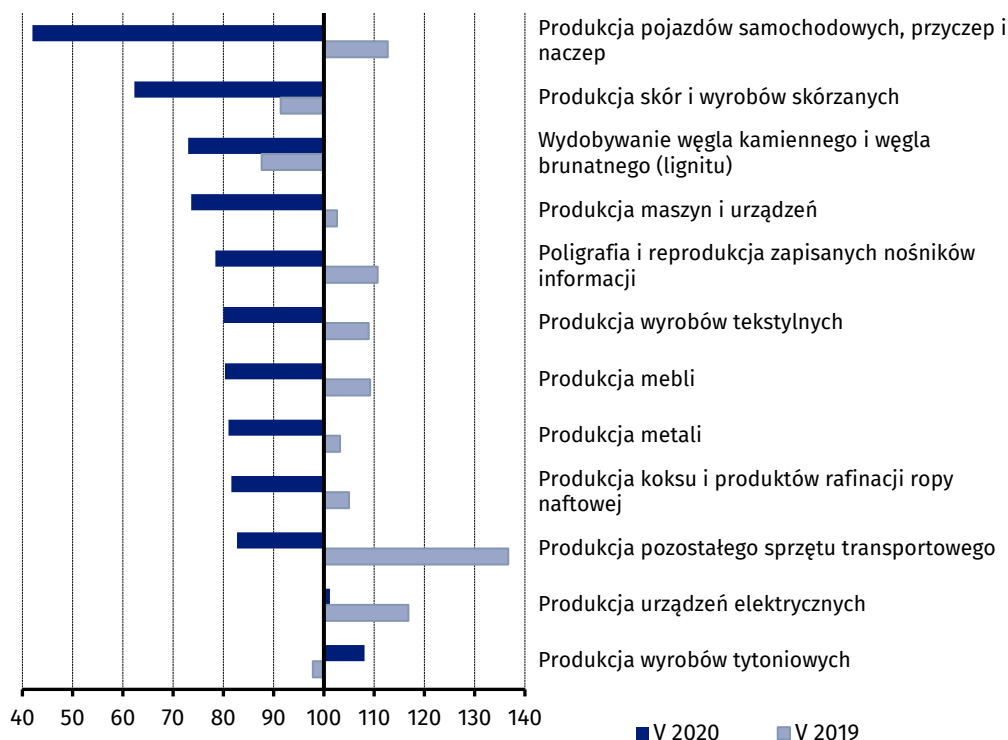
<sup>Δ</sup> Nazwa skrócona według PKD 2007

Według wstępnych danych w maju br., w stosunku do maja ub. roku, spadek produkcji sprzedanej (w cenach stałych) odnotowano w 30 (spośród 34) działach przemysłu, m.in. w produkcji pojazdów samochodowych, przyczep i naczep – o 58,0%, w wydobywaniu węgla kamiennego i brunatnego – o 27,0%, w produkcji maszyn i urządzeń – o 26,4%, mebli – o 19,7%, metali – o 19,0%, koksu i produktów rafinacji ropy naftowej – o 18,4%, wyrobów z gumy i tworzyw sztucznych – o 17,2%, wyrobów z metali – o 16,5%.

Wzrost produkcji sprzedanej przemysłu, w porównaniu z majem ub. roku, wystąpił w 4 działach, m.in. w produkcji wyrobów tytoniowych – o 8,1% oraz urządzeń elektrycznych – o 1,2%.

Udział wartości produkcji działów przemysłu, w których odnotowano spadek w stosunku do maja ub. roku, wyniósł 93,8%

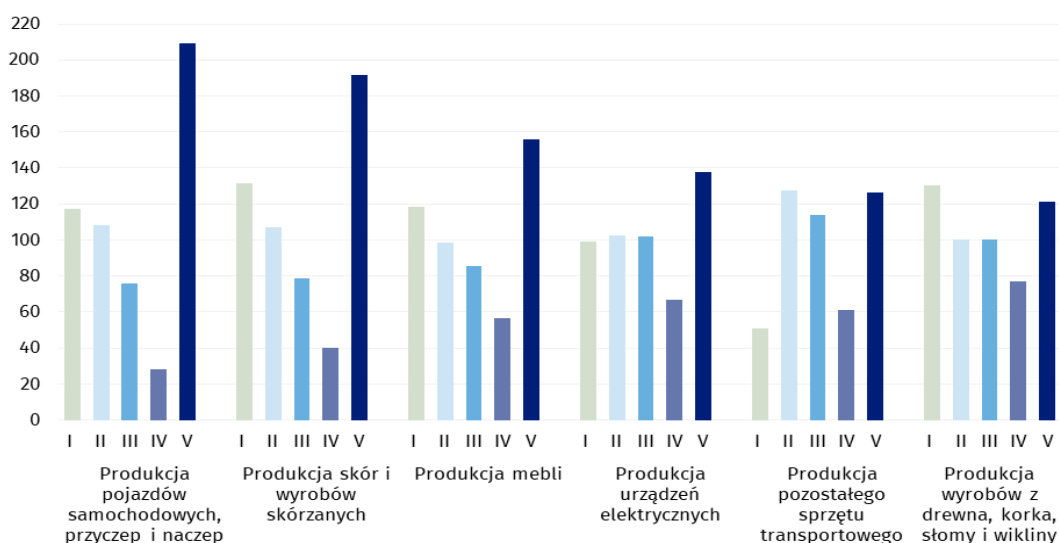
**Wykres 2. Dynamika produkcji sprzedanej przemysłu według wybranych działów PKD (ceny stałe; poprzedni rok=100)**



W porównaniu z kwietniem br., wzrost produkcji sprzedanej (w cenach stałych) w maju br. odnotowano w 25 działach przemysłu, m.in. w produkcji pojazdów samochodowych, przyczep i nacze – o 109,1%, skóry i wyrobów skórzanych – o 91,4%, mebli – o 56,0%, urządzeń elektrycznych – o 37,6%, wyrobów tekstylnych – o 28,2%, odzieży – o 26,5%, wyrobów z gumy i tworzyw sztucznych – o 12,5%, komputerów, wyrobów elektronicznych i optycznych – o 12,4%, koks i produktów rafinacji ropy naftowej – o 10,1%. W działach tych obserwowano znaczne obniżenie produkcji sprzedanej w kwietniu w porównaniu z marcem br.

Spadek produkcji sprzedanej przemysłu, w porównaniu z kwietniem br., wystąpił w 9 działach, m.in. w wydobywaniu węgla kamiennego i brunatnego – o 14,3%, w wytwarzaniu i zaopatrywaniu w energię elektryczną, gaz, parę wodną i gorącą wodę – o 8,8% oraz w produkcji papieru i wyrobów z papieru – o 5,2%.

**Wykres 3. Dynamika produkcji sprzedanej przemysłu według wybranych działów PKD (ceny stałe; miesiąc poprzedni=100)**



W przypadku cytowania danych Głównego Urzędu Statystycznego prosimy o zamieszczenie informacji: „Źródło danych GUS”, a przypadku publikowania obliczeń dokonanych na danych opublikowanych przez GUS prosimy o zamieszczenie informacji: „Opracowanie własne na podstawie danych GUS”.

Opracowanie merytoryczne:  
**Departament Przedsiębiorstw**  
**Katarzyna Walkowska**  
Tel: 22 608 31 25

Rozpowszechnianie:  
**Rzecznik Prasowy Prezesa GUS**  
**Karolina Banaszek**  
Tel: 695 255 011

**Wydział Współpracy z Mediami**  
Tel: 22 608 34 91, 22 608 38 04  
**e-mail: [obslugaprasowa@stat.gov.pl](mailto:obslugaprasowa@stat.gov.pl)**



[www.stat.gov.pl](http://www.stat.gov.pl)



[@GUS\\_STAT](https://twitter.com/GUS_STAT)



[@GlownyUrzadStatystyczny](https://www.facebook.com/GlownyUrzadStatystyczny)

#### **Powiązane opracowania**

[Biuletyn Statystyczny](#)

[Sytuacja społeczno-gospodarcza kraju](#)

#### **Temat dostępny w bazach danych**

[Dziedziczne Bazy Wiedzy - Produkcja Przemysłowa](#)

[Wskaźniki makroekonomiczne](#)

[Bank Danych Makroekonomicznych](#)

[Bank Danych Lokalnych](#)

#### **Ważniejsze pojęcia dostępne w słowniku**

[Produkcja sprzedana przemysłu](#)

[Indeks \(dynamika\) produkcji sprzedanej przemysłu \(niewyrównany sezonowo\)](#)

[Indeks \(dynamika\) produkcji sprzedanej przemysłu \(wyrównany sezonowo\)](#)

[Produkcja dóbr inwestycyjnych](#)

[Produkcja dóbr konsumpcyjnych nietrwałych](#)

[Produkcja dóbr konsumpcyjnych trwałych](#)

[Produkcja dóbr zaopatrzeniowych](#)

[Produkcja dóbr związanych z energią](#)