

Dynamika produkcji sprzedanej przemysłu w marcu 2020 r.^{a)}

21.04.2020 r.


2,3%

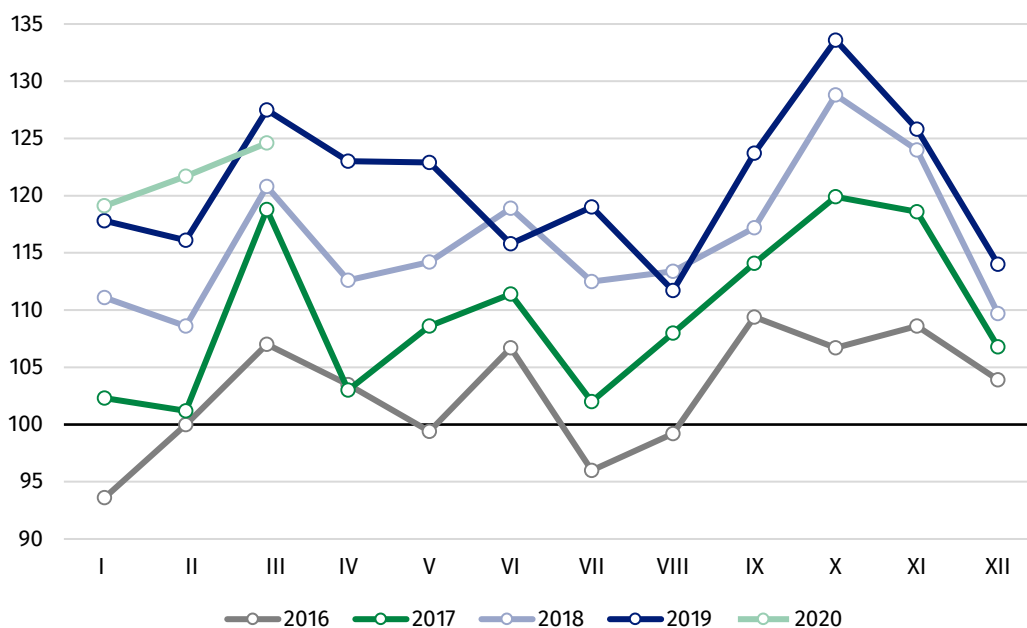
Spadek produkcji sprzedanej przemysłu w porównaniu z marcem ub. roku.

W marcu br. produkcja sprzedana przemysłu była niższa o 2,3% w porównaniu z marcem ub. roku, kiedy notowano wzrost o 5,6%, natomiast w porównaniu z lutym br. wzrosła o 2,4%. W okresie styczeń – marzec br. produkcja sprzedana przemysłu była o 1,0% wyższa w porównaniu z analogicznym okresem ub. roku, kiedy notowano wzrost o 6,1%.

Po wyeliminowaniu wpływu czynników o charakterze sezonowym, w marcu br. produkcja sprzedana przemysłu ukształtowała się na poziomie o 4,8% niższym niż w analogicznym miesiącu ub. roku i o 7,2% niższym w porównaniu z lutym br.

Po wyrównaniu sezonowym, spadek produkcji sprzedanej przemysłu w marcu br. wyniósł 4,8% w skali roku

Wykres 1. Produkcja sprzedana przemysłu (przeciętna miesięczna 2015=100)



W większości głównych grupowań przemysłowych w marcu br. odnotowano spadek produkcji w skali roku. Produkcja dóbr konsumpcyjnych trwałych zmniejszyła się o 15,5%, dóbr inwestycyjnych – o 15,2% oraz nieznacznie dóbr związanych z energią – o 0,9%. Zwiększyła się natomiast produkcja dóbr konsumpcyjnych nietrwałych – o 4,1% oraz dóbr zaopatrzeniowych – o 1,8%.

^{a)} Dane meldunkowe; obejmują przedsiębiorstwa o liczbie pracujących 10 osób i więcej.

Tablica 1. Dynamika produkcji sprzedanej przemysłu (ceny stałe)

WYSZCZEGÓLNIENIE	III 2020			I-III 2020 ^{a)}
	II 2020=100	III 2019=100	przeciętna miesięczna 2015=100	I-III 2019=100
PRZEMYSŁ	102,4	97,7	124,6	101,0
Górnictwo i wydobywanie	112,1	95,2	89,4	92,3
Przetwórstwo przemysłowe	102,5	97,0	126,1	101,2
Wytwarzanie i zaopatrywanie w energię elektryczną, gaz, parę wodną i gorącą wodę ^Δ	97,3	104,7	124,5	100,2
Dostawa wody; gospodarowanie ściekami i odpadami; rekultywacja ^Δ	105,6	104,0	124,4	104,9

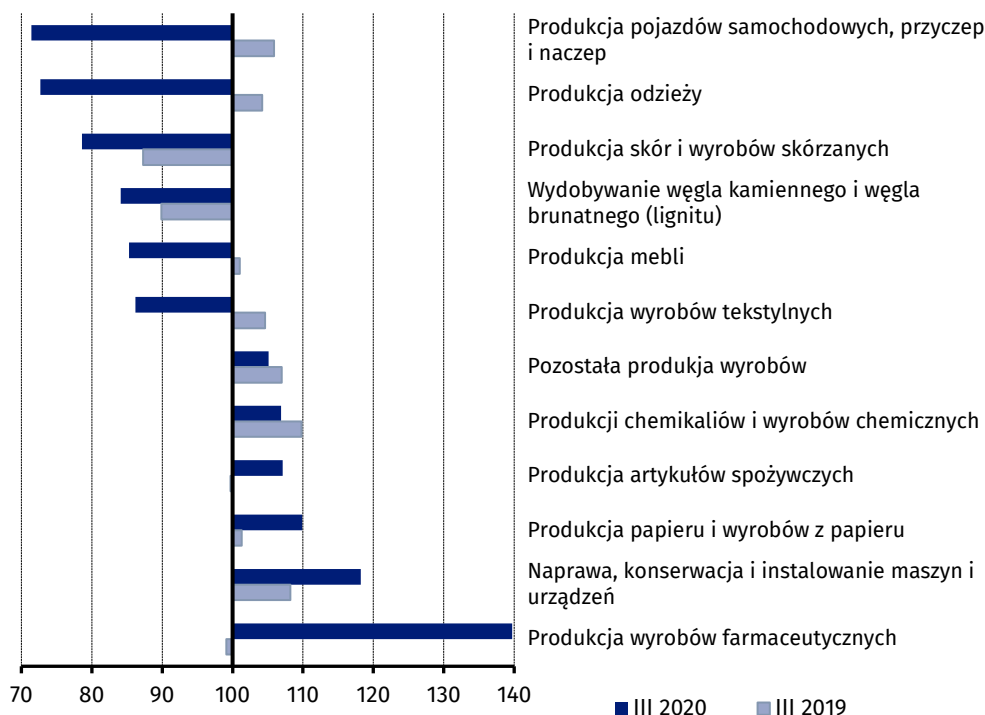
^{a)} Dane z uwzględnieniem ostatecznych informacji o produkcji i cenach w lutym oraz meldunkowych w marcu.

^Δ Nazwa skrócona według PKD 2007

Według wstępnych danych w marcu br., w stosunku do marca ub. roku, spadek produkcji sprzedanej (w cenach stałych) odnotowano w 16 (spośród 34) działach przemysłu, m.in. w produkcji pojazdów samochodowych, przyczep i naczep – o 28,6%, w wydobywaniu węgla kamiennego i brunatnego – o 15,9%, w produkcji mebli – o 14,7%, komputerów, wyrobów elektronicznych i optycznych – o 11,1%, maszyn i urządzeń – o 10,4%, koksu i produktów rafinacji ropy naftowej – o 7,0%. Wzrost produkcji sprzedanej przemysłu, w porównaniu z marcem ub. roku, wystąpił w 18 działach, m.in. w produkcji wyrobów farmaceutycznych – o 39,7%, w produkcji papieru i wyrobów z papieru – o 9,9%, artykułów spożywczych – o 7,1%, chemikaliów i wyrobów chemicznych – o 6,9%, urządzeń elektrycznych – 5,0%, wyrobów z metali – o 4,3%.

Udział wartości produkcji działów przemysłu, w których odnotowano spadek, wyniósł 39,8%

Wykres 2. Dynamika produkcji sprzedanej przemysłu według wybranych działów PKD (ceny stałe; poprzedni rok=100)





Opracowanie merytoryczne:
Departament Przedsiębiorstw
Katarzyna Walkowska
Tel: 22 608 31 25

Rozpowszechnianie:
Rzecznik Prasowy Prezesa GUS
Karolina Banaszek
Tel: 695 255 011

Wydział Współpracy z Mediami
Tel: 22 608 34 91, 22 608 38 04
e-mail: obslugaprasowa@stat.gov.pl

 www.stat.gov.pl

 @GUS_STAT

 @GlownyUrzadStatystyczny

Powiązane opracowania

[Biuletyn Statystyczny](#)

[Sytuacja społeczno-gospodarcza kraju](#)

Temat dostępny w bazach danych

[Dziedzinowe Bazy Wiedzy - Produkcja Przemysłowa](#)

[Wskaźniki makroekonomiczne](#)

[Bank Danych Makroekonomicznych](#)

[Bank Danych Lokalnych](#)

Ważniejsze pojęcia dostępne w słowniku

[Produkcja sprzedana przemysłu](#)

[Indeks \(dynamika\) produkcji sprzedanej przemysłu \(niewyrównany sezonowo\)](#)

[Indeks \(dynamika\) produkcji sprzedanej przemysłu \(wyrównany sezonowo\)](#)

[Produkcja dóbr inwestycyjnych](#)

[Produkcja dóbr konsumpcyjnych nietrwałych](#)

[Produkcja dóbr konsumpcyjnych trwałych](#)

[Produkcja dóbr zaopatrzeniowych](#)

[Produkcja dóbr związanych z energią](#)