

Ceny produktów rolnych w styczniu 2024 r.

22.02.2024 r.

↓ **16,1%**

spadek cen skupu podstawowych produktów rolnych w porównaniu ze styczniem 2023 r.

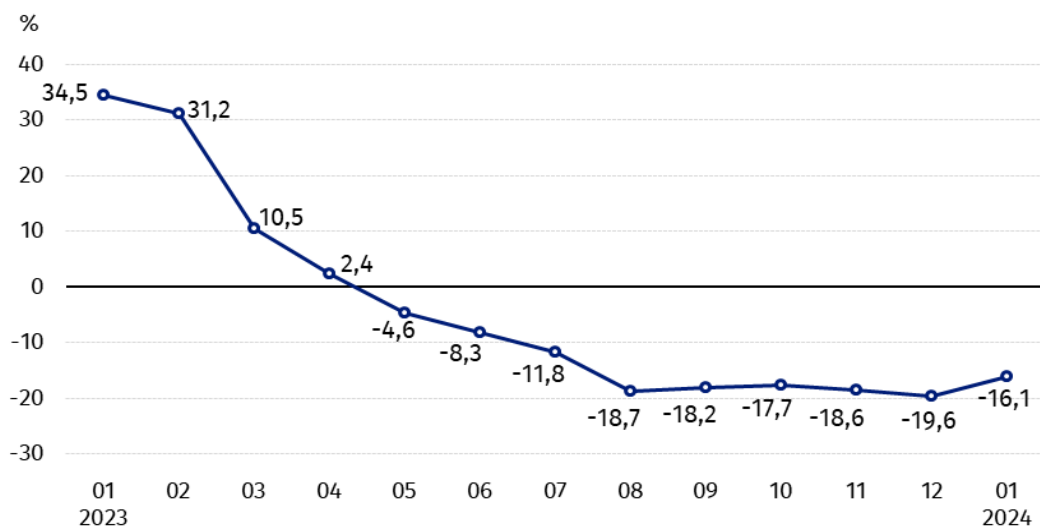
Ceny skupu podstawowych produktów rolnych¹ spadły w styczniu 2024 r. zarówno w stosunku do miesiąca poprzedniego (o 2,5%), jak i w porównaniu z analogicznym okresem ubiegłego roku (o 16,1%).

Wykres 1. Zmiany cen skupu podstawowych produktów rolnych w stosunku do miesiąca poprzedniego



W styczniu 2024 r. w stosunku do grudnia 2023 r. spadły ceny skupu wszystkich podstawowych produktów rolnych z wyjątkiem żywca wołowego

Wykres 2. Zmiany cen skupu podstawowych produktów rolnych w stosunku do analogicznego miesiąca poprzedniego roku



Ceny skupu wszystkich podstawowych produktów rolnych, w styczniu 2024 r. były niższe od notowanych w styczniu 2023 r.

¹ Pszenica, żyto, żywiec wołowy, żywiec wieprzowy, drób, mleko krowie

Ceny skupu i ceny uzyskiwane przez rolników na targowiskach

W styczniu 2024 r. w porównaniu z poprzednim miesiącem, jak również w stosunku do analogicznego okresu poprzedniego roku, zarówno w skupie, jak i na targowiskach ceny większości produktów rolnych były niższe. W skali miesiąca wzrosły ceny owsa i kukurydzy w skupie, pszenicy na targowiskach oraz ziemniaków i żywca wołowego na obu rynkach. W skali roku więcej płacono za żywiec wołowy na targowiskach i ziemniaki (w skupie i na targowiskach).

Tablica 1. Ceny produktów rolnych (bez VAT) w styczniu 2024 r.

Wyszczególnienie	Ceny skupu			Ceny targowiskowe		
	01 2024					
	w złotych	12 2023=100	01 2023=100	w złotych	12 2023=100	01 2023=100
Ziarno zbóż² – za 1 dt						
Pszenica	85,37	98,4	63,4	114,14	100,5	68,8
Żyto	60,57	95,1	56,3	85,18	98,5	64,1
Jęczmień	78,05	94,4	62,1	107,03	99,9	68,6
Pszenżyto	71,53	96,9	58,8	98,84	99,6	67,2
Owies	104,78	108,3	83,0	102,66	99,9	73,5
Kukurydza	77,83	104,0	59,0	122,22	99,0	72,7
Ziemniaki³ – za 1 dt	118,62	106,8	117,3	230,90	101,7	132,6
Żywiec rzeźny – za 1 kg						
Bydło (bez cieląt) ⁴	10,09	102,3	92,5	11,62	114,7	103,4
w tym młode bydło	10,41	101,1	94,2	.	.	.
Trzoda chlewna ^a	7,05	94,4	92,9	.	.	.
Drób	5,10	98,2	81,9	.	.	.
Mleko – za 1 hl	207,09	97,9	84,3	.	.	.

a – brak danych.

Dane z zakresu skupu obliczono na podstawie informacji o wartości i ilości skupu realizowanego przez osoby prawne i samodzielne jednostki organizacyjne niemające osobowości prawnej (bez osób fizycznych).

Wskaźniki cen skupu oraz cen uzyskiwanych przez rolników na targowiskach obliczono na podstawie danych bezwzględnych wyrażonych z większą dokładnością niż podano w tablicach.

² Ceny skupu – bez ziarna siewnego.

³ Ceny skupu – ogółem (w tym: jadalne wczesne, sadzeniaki, jadalne późne, przemysłowe, w tym skrobiowe). Ceny targowiskowe – jadalne bez wczesnych.

⁴ Ceny targowiskowe – średnia ważona cena bydła rzeźnego obliczona przy przyjęciu struktury ilości skupu młodego bydła i krów rzeźnych.

Ceny ważniejszych produktów rolnych w styczniu 2024 r.

W styczniu 2024 r. cena **pszenicy** w skupie (85,37 zł za dt) spadła zarówno w stosunku do grudnia 2023 r. (o 1,6%), jak i w porównaniu z analogicznym okresem ub. roku (o 36,6%). Na targowiskach pszenicę sprzedawano po 114,14 zł za dt, tj. o 0,5% drożej niż w poprzednim miesiącu, ale o 31,2% taniej niż w styczniu 2023 r.

Cena **żyta** w skupie (60,57 zł za dt) była niższa o 4,9% w porównaniu z grudniem 2023 r. i o 43,7% w stosunku do stycznia 2023 r. W obrocie targowiskowym cena żyta (85,18 zł za dt) spadła o 1,5% w skali miesiąca i o 35,9% w skali roku.

W styczniu 2024 r. za **ziemniaki** w skupie płacono 118,62 zł za dt, tj. o 6,8% więcej niż w poprzednim miesiącu i o 17,3% – niż w analogicznym okresie ub. roku. Na targowiskach cena ziemniaków (230,90 zł za dt) wzrosła o 1,7% w stosunku do grudnia 2023 r. i o 32,6% w porównaniu ze styczniem 2023 r.

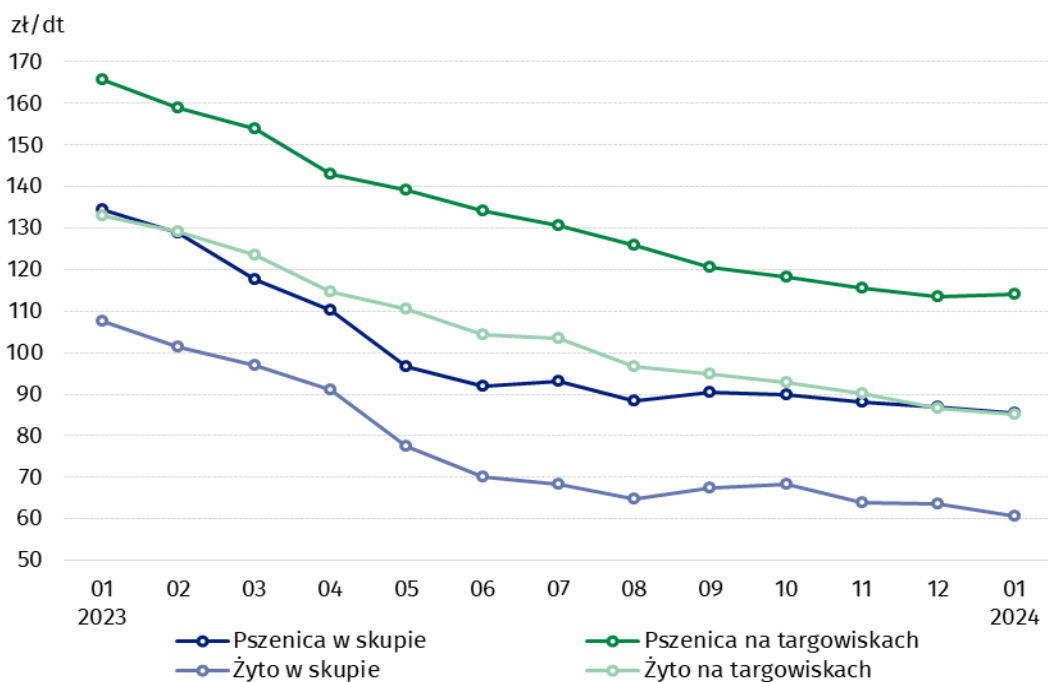
Cena **żywca wołowego** w skupie (10,09 zł za kg) była wyższa w skali miesiąca (o 2,3%), ale niższa w skali roku (o 7,5%). Na targowiskach żywiec wołowy (11,62 zł za kg) sprzedawano o 14,7% drożej niż w grudniu 2023 r. i o 3,4% – niż w analogicznym okresie ub. roku.

W styczniu 2024 r. za **żywca wieprzowy** w skupie płacono 7,05 zł za kg, tj. o 5,6% mniej niż przed miesiącem i o 7,1% – niż przed rokiem.

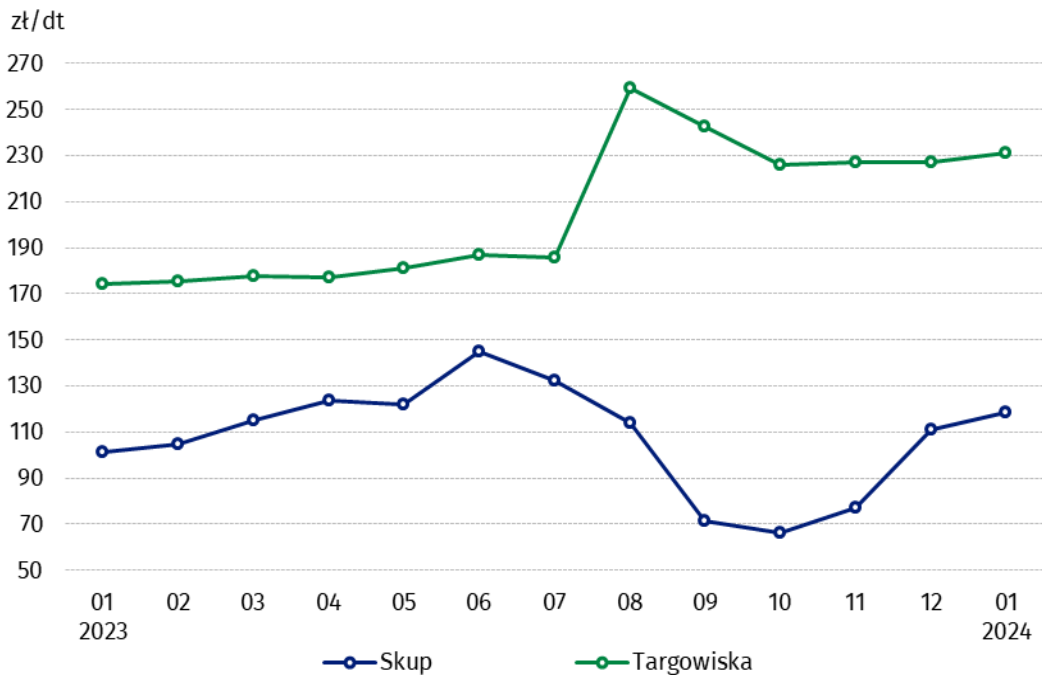
Cena skupu **drobiu rzeźnego** (5,10 zł za kg) była niższa w stosunku do grudnia 2023 r. (o 1,8%), jak i w porównaniu z analogicznym okresem ub. roku (o 18,1%).

Za hl **mleka** płacono w skupie 207,09 zł, tj. o 2,1% mniej niż w poprzednim miesiącu i o 15,7% – niż przed rokiem.

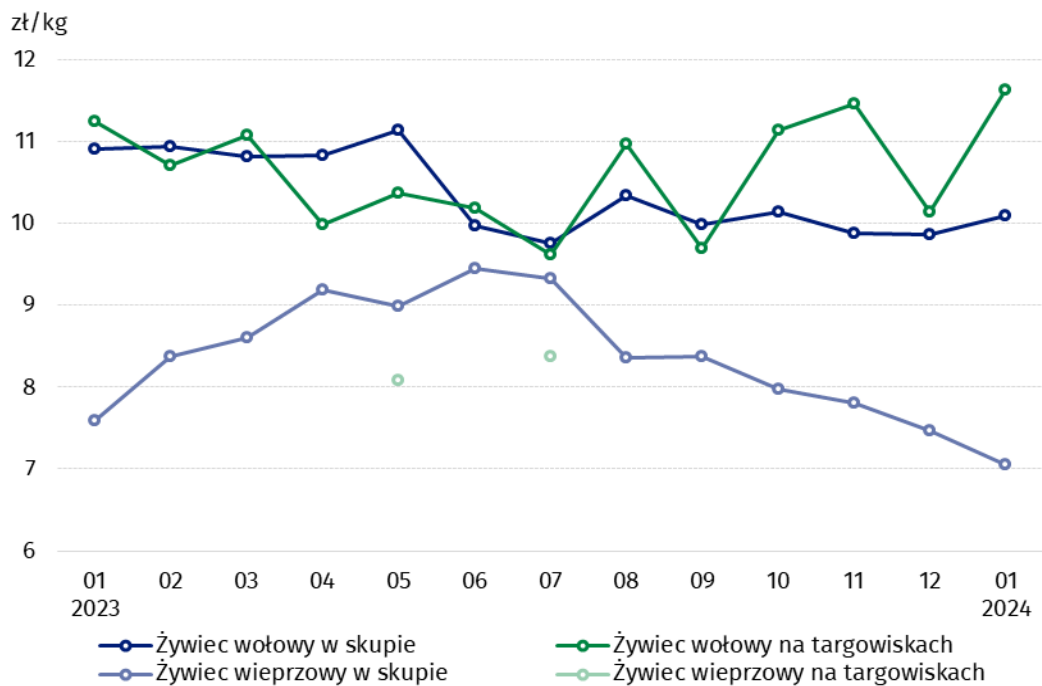
Wykres 3. Ceny pszenicy i żyta w skupie i na targowiskach



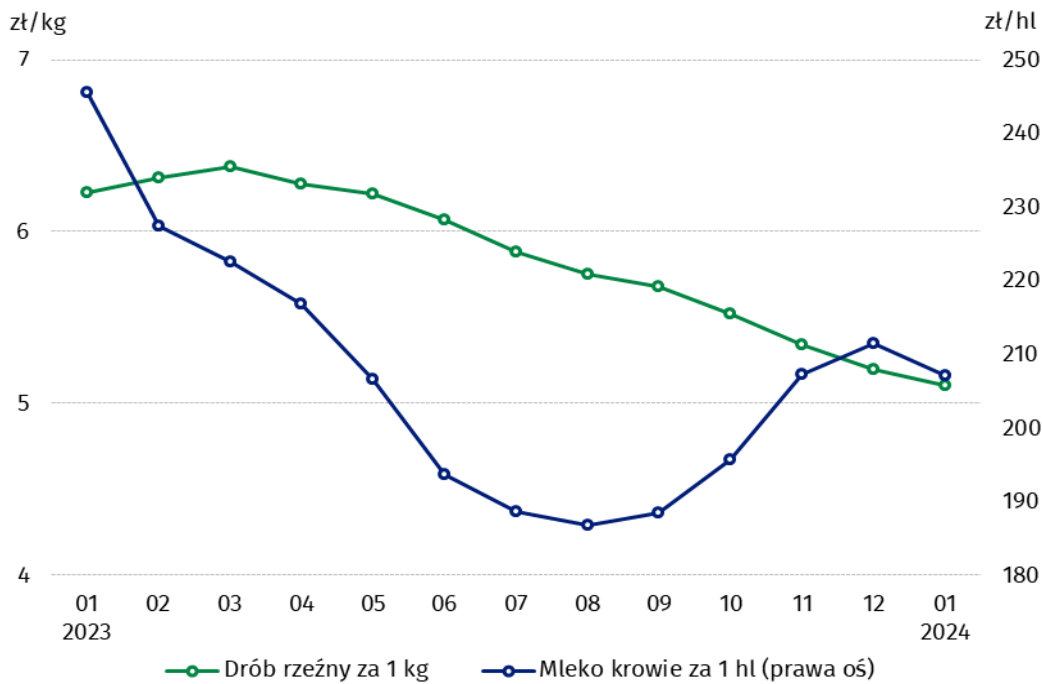
Wykres 4. Ceny ziemniaków w skupie i na targowiskach



Wykres 5. Ceny żywca wołowego i wieprzowego w skupie i na targowiskach



Wykres 6. Ceny skupu drobiu rzeźnego i mleka



Zróżnicowanie poziomu cen podstawowych produktów rolnych w poszczególnych województwach przedstawiono w tabelicy 2 dla cen skupu i w tabelicy 3 dla cen uzyskiwanych przez rolników na targowiskach (arkusz Excel).

W przypadku cytowania danych Głównego Urzędu Statystycznego prosimy o zamieszczenie informacji: „Źródło danych GUS”, a w przypadku publikowania obliczeń dokonanych na danych opublikowanych przez GUS prosimy o zamieszczenie informacji: „Opracowanie własne na podstawie danych GUS”.

Opracowanie merytoryczne:
Departament Handlu i Usług

Dyrektor Ewa Adach-Stankiewicz

Tel: 22 608 31 24

Rzeczniczka prasowa:

Rzecznik Prasowy Prezesa GUS

Karolina Banaszek

Tel: 695 255 011

Wydział Współpracy z Mediami

Tel: 22 608 38 04

e-mail: obslugaprasowa@stat.gov.pl



www.stat.gov.pl



@GUS_STAT



@GłównyUrządStatystyczny



[gus_stat](https://www.instagram.com/gus_stat)



[głównyurządstatystycznygus](https://www.youtube.com/głównyurządstatystycznygus)



[głównyurządstatystyczny](https://www.linkedin.com/company/głównyurządstatystyczny)

Powiązane opracowania

[Sytuacja społeczno-gospodarcza kraju w 2023 r.](#)

[Skup i ceny produktów rolnych w 2022 roku](#)

Temat dostępny w bazach danych

[BDL – Ceny - Ceny w rolnictwie \(dane miesięczne i roczne\)](#)

[DBW – Ceny producentów - Ceny w rolnictwie \(dane miesięczne i roczne\)](#)

Ważniejsze pojęcia dostępne w słowniku

[Skup produktów rolnych](#)

[Ceny skupu](#)

[Targowisko](#)

[Ceny targowiskowe](#)