

CENY PRODUKTÓW ROLNYCH W GRUDNIU 2012 r.

Produkty	2011		2012			
	I-VI	VII-XII	XI	XII		
	w złotych			XII 2011 = 100	XI 2012= 100	
CENY SKUPU						
Ziarno zbóż (bez siewnego) - za 1 dt:						
Pszenica	93,17	76,10	97,07	101,68	133,9	104,7
Żyto	76,58	73,09	72,67	74,81	93,5	102,9
Jęczmień	78,33	74,21	83,03	85,56	114,2	103,0
Pszenżyto	80,62	67,01	82,56	87,19	127,1	105,6
Owies	69,30	61,92	62,86	66,32	110,9	105,5
Kukurydza	89,44	60,49	71,50	79,84	118,4	111,7
Ziemniaki - za 1 dt	73,87	29,03	27,57	40,12	122,3	145,5
Żywiec rzeźny - za 1 kg:						
Bydło (bez cieląt)	5,32	5,82	6,55	6,58	103,6	100,5
w tym młode bydło	5,67	6,21	6,93	6,88	102,6	99,3
Trzoda chlewna	4,15	4,88	5,72	5,36	96,2	93,8
Drób	3,86	4,27	4,16	4,06	93,6	97,5
Mleko - za 1 hl	118,91	123,39	121,64	125,72	97,2	103,4

Dane obliczono na podstawie informacji o wartości i ilości skupu realizowanego przez osoby prawne i samodzielne jednostki organizacyjne niemające osobowości prawnej (bez osób fizycznych).

Wskaźniki cen skupu oraz cen uzyskiwanych przez rolników na targowiskach obliczono na podstawie danych bezwzględnych wyrażonych z większą dokładnością niż podano w tablicach.

Opracowanie:

Departament Rolnictwa

Kontakt w sprawach merytorycznych: Robert Pacuszka tel. (0-22) 608 30 21

Rozpowszechnianie:

Rzecznik Prasowy Prezesa GUS: tel. (22) 608 34 75, fax (22) 608 38 68, e-mail: rzecznik@stat.gov.pl

Pokój prasowy w holu głównym (do bezpośredniego odbioru materiałów prasowych) czynny w dniach publikowania o godz. 14:00

Internet: www.stat.gov.pl

Produkty	2011		2012			
	I-VI	VII-XII	XI	XII		
	w złotych				XII 2011 = 100	XI 2012= 100
CENY UZYSKIWANE PRZEZ ROLNIKÓW NA TARGOWISKACH						
Ziarno zbóż - za 1dt:						
Pszenica	98,42	92,59	98,03	100,05	114,7	102,1
Żyto	78,65	78,94	79,16	78,93	100,0	99,7
Jęczmień	91,22	84,95	88,13	89,89	109,1	102,0
Pszenżyto	85,55	82,70	85,90	87,01	111,3	101,3
Owies	78,55	74,01	73,78	73,14	103,0	99,1
Ziemniaki jadalne - za 1dt.....	143,64	63,23 ^a	60,01	69,63	111,8	116,0
Żywiec rzeźny - za 1 kg:						
Bydło (bez cieląt) ^b	5,35	5,68	6,45	6,46	107,0	100,2
w tym młode bydło	5,75	6,10	7,05	6,90	106,8	97,9
Trzoda chlewna	4,25	5,01	5,69	5,45	102,1	95,8
Zwierzęta gospodarskie – za 1 szt.:						
Krowa dojna	2592	2620	2765	2914	106,4	105,4
Jałówka 1-roczna	1735	1734	2065	2020	108,7	97,8
Prosię na chów	108,51	133,75	183,65	177,71	117,0	96,8

^a Bez wczesnych; ^b Średnia ważona cena bydła rzeźnego obliczona przy przyjęciu struktury ilości skupu młodego bydła i krów rzeźnych

**CENY SKUPU PRODUKTÓW ROLNYCH
WEDŁUG WOJEWÓDZTW**

Województwa	XII 2012										
	Ziarno zbóż (bez siewnego)						Ziemniaki	Żywiec rzeźny			Mleko krowie
	pszenica	żyto	jęczmień	pszenżyto	owies	kukurydza		bydło (bez cieląt)	trzoda chlewna	drób	
	wzł/1dt						wzł/1 kg wagi żywej			wzł/1 hl	
Polska.....	101,68	74,81	85,56	87,19	66,32	79,84	40,12	6,58	5,36	4,06	125,72
Dolnośląskie.....	102,82	71,17	88,79	88,15	67,06	89,72	55,99	6,59	5,58	4,70	123,78
Kujawsko - pomorskie	102,43	75,26	83,93	83,21	64,03	85,06	25,52	6,79	5,44	4,21	120,80
Lubelskie	102,08	67,34	90,89	83,47	57,11	78,91	45,70	7,21	5,40	4,13	125,90
Lubuskie.....	99,23	71,89	83,98	84,70	69,45	65,92	.	6,34	5,32	4,61	132,29
Łódzkie.....	102,47	71,38	82,79	91,27	70,39	89,68	62,06	6,53	5,29	3,86	112,66
Małopolskie	99,98	71,64	82,94	87,85	66,00	54,52	49,08	6,50	5,36	3,73	111,12
Mazowieckie.....	101,94	74,28	88,99	90,96	68,26	71,48	53,85	6,30	5,42	3,70	125,84
Opolskie	101,23	80,90	85,42	84,80	53,72	89,71	57,30	6,64	5,23	3,56	123,73
Podkarpackie	95,87	71,37	78,07	68,67	69,94	86,86	57,22	5,97	5,41	3,64	114,93
Podlaskie.....	101,21	74,41	83,86	82,51	57,79	90,42	30,60	6,39	5,49	3,91	137,18
Pomorskie	102,39	76,69	86,86	86,87	71,61	94,63	41,31	6,17	5,12	3,72	126,50
Śląskie.....	100,24	72,84	84,50	85,08	57,48	88,99	50,72	6,56	5,10	3,45	123,25
Świętokrzyskie	104,72	64,80	87,27	89,15	64,00	92,40	56,50	6,97	5,47	3,68	114,70
Warmińsko - mazurskie.....	98,42	76,53	86,16	87,72	64,56	84,48	51,77	6,67	5,43	5,28	129,65
Wielkopolskie	103,59	74,90	84,37	87,02	67,81	83,41	39,19	6,64	5,39	4,08	121,03
Zachodniopomorskie.....	100,59	75,86	79,47	88,68	61,43	77,30	45,01	6,35	5,43	3,89	130,23

Na rynku rolnym w **grudniu 2012 r.**, w skali roku, utrzymał się wzrost cen większości produktów rolnych zarówno w skupie, jak i na targowiskach, za wyjątkiem cen skupu żyta, trzody, drobiu i mleka.

W porównaniu z listopadem odnotowano zarówno w skupie jak i w obrocie targowiskowym wzrost cen podstawowych zbóż oraz cen żywca wołowego. Obniżyły się ceny skupu żywca wieprzowego i drobiowego oraz ceny targowiskowe żyta i owsa.

Ceny pszenicy w skupie wzrosły w porównaniu z poprzednim miesiącem do 101,68 zł/dt, tj. o 4,7%, a w odniesieniu do grudnia 2011 r. były wyższe o 33,9%. Natomiast na targowiskach za 1 dt pszenicy płacono 100,05 zł, tj. o 2,1% więcej niż przed miesiącem i o 14,7% więcej niż przed rokiem.

Za **żyto** w skupie płacono 74,81 zł/dt, tj. o 2,9% więcej w porównaniu z listopadem, ale o 6,5% mniej niż w tym samym okresie 2011 r. W obrocie targowiskowym ceny żyta wyniosły 78,93 zł/dt i zmalały w stosunku do poprzedniego miesiąca o 0,3%, natomiast w ujęciu rocznym pozostały na tym samym poziomie.

Ceny jęczmienia w skupie wzrosły, w odniesieniu do listopada, do poziomu 85,56 zł/dt, tj. o 3% i były o 14,2% wyższe niż przed rokiem. Na targowiskach za 1 dt jęczmienia płacono 89,89 zł, tj. o 2% więcej niż przed miesiącem i o 9,1% więcej niż w tym samym okresie 2011 r.

W grudniu 2011 r. **ceny pszenżyta** w skupie wyniosły 87,19 zł/dt. W stosunku do poprzedniego miesiąca wzrosły o 5,6%, a do analogicznego okresu roku poprzedniego wzrosły o 27,1%. Ceny targowiskowe kształtowały się na poziomie 87,01 zł/dt i były o 1,3% wyższe niż w listopadzie i o 11,3% wyższe od notowanych w grudniu 2011 r.

Ceny owsa w skupie w porównaniu z poprzednim miesiącem wzrosły o 5,5% (średnio do 66,32 zł/dt), a w odniesieniu do grudnia 2011 r. wzrosły o 10,9%. W sprzedaży targowiskowej średnia cena 1 dt tego zboża wyniosła 73,14 zł, tj. o 0,9% mniej niż w poprzednim miesiącu, ale o 3% więcej niż w tym samym okresie poprzedniego roku.

W grudniu za **ziemniaki** w skupie płacono 40,12 zł/dt, natomiast na targowiskach 69,63 zł/dt. W skali miesiąca na obu rynkach wzrost cen wyniósł odpowiednio 45,5% i 16%, natomiast w stosunku do analogicznego okresu 2011 r. ceny skupu ziemniaków były wyższe o 22,3%, a na targowiskach o 11,8%.

Ceny żywca wieprzowego w skupie wynosiły 5,36 zł/kg i były niższe o 6,2% w porównaniu z poprzednim miesiącem i o 3,8% w stosunku do grudnia 2011 r. Ceny żywca wieprzowego na targowiskach wyniosły 5,45 zł/kg i były niższe niż w listopadzie o 4,2%, natomiast w skali roku wzrosły o 2,1%.

Za prosię na chów płacono średnio 117,0 zł/szt., tj. o 3,2% mniej niż przed miesiącem, ale o 17% więcej niż przed rokiem.

W grudniu pogorszyła się relacja cen skupu żywca wieprzowego do targowiskowych cen żyta (6,8 wobec 7,2 w listopadzie br.), a także relacja cen skupu żywca wieprzowego do targowiskowych cen jęczmienia (odpowiednio 6,0 i 6,5).

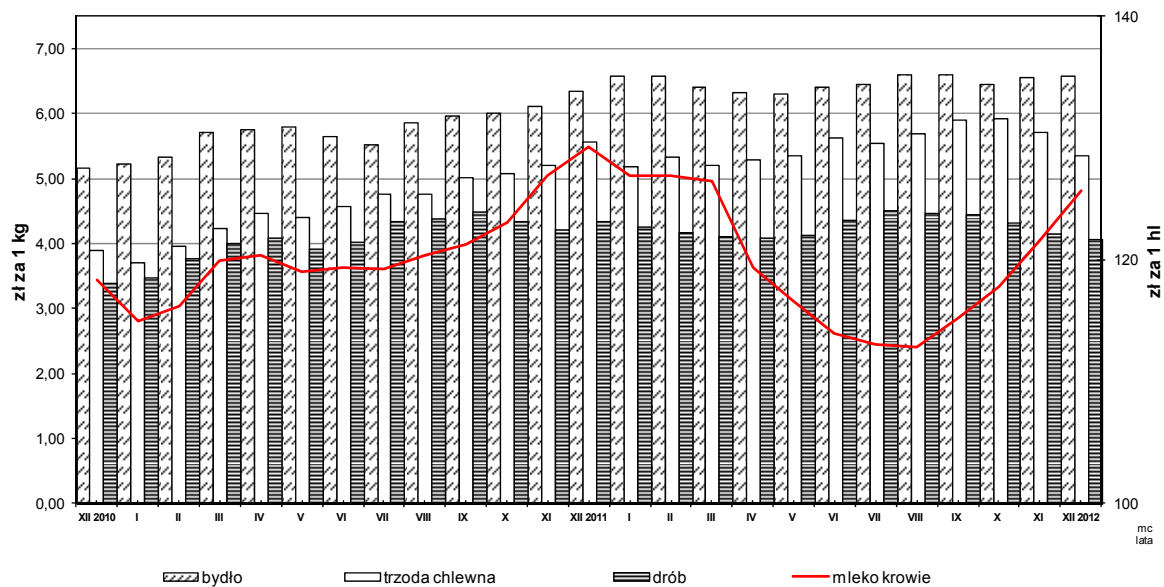
W grudniu ceny skupu **żywca wołowego** (6,58 zł/kg) wzrosły w stosunku do listopada o 0,5%, a w skali roku o 3,6%. Ceny na targowiskach wynosiły 6,46 zł/kg i były wyższe w stosunku do poprzedniego miesiąca o 0,2% i o 7% w ujęciu rocznym.

Ceny skupu **drobiu rzeźnego** zmalały do poziomu 4,06 zł/kg, tj. o 2,5% w porównaniu do poprzedniego miesiąca, a w stosunku do poprzedniego roku - o 6,4%.

Za 1 hl **mleka** płacono w skupie 125,72 zł, tj. o 3,4% więcej niż przed miesiącem, ale o 2,8% mniej niż przed rokiem.

Rys. 1.

Ceny skupu żywca rzeźnego i mleka



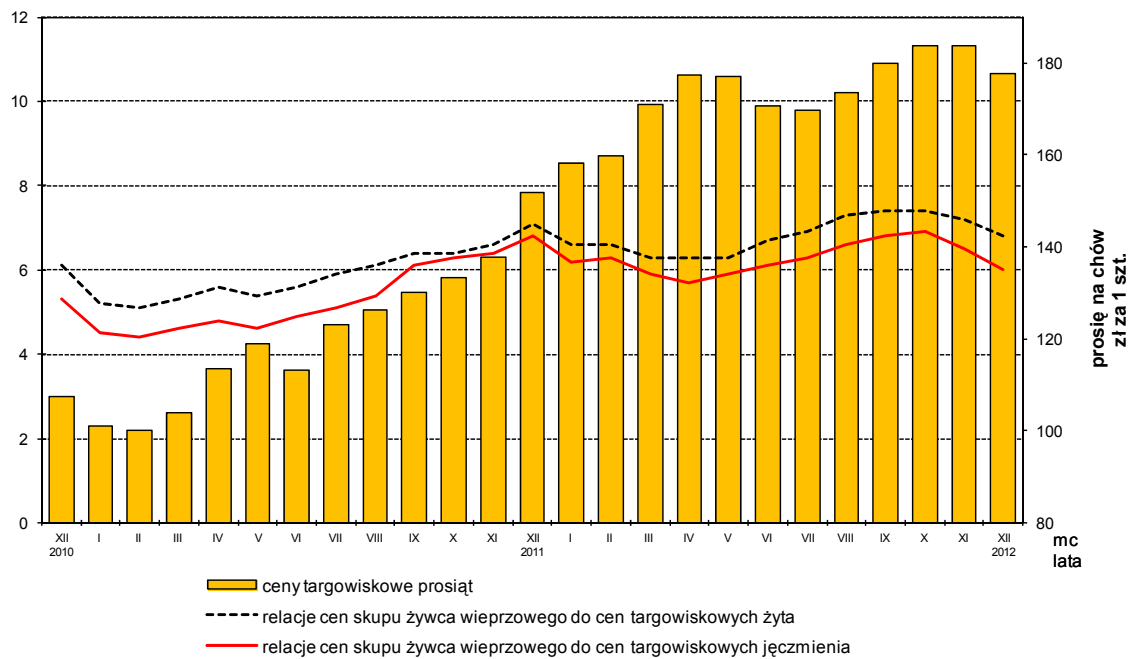
Rys. 2.

Ceny skupu zbóż i ceny targowiskowe ziemniaków



Rys. 3.

Relacje cen skupu żywca wieprzowego do cen targowiskowych żyta i jęczmienia oraz ceny targowiskowe prosiąt



Rys. 4.

Ceny targowiskowe bydła rzeźnego i bydła do chowu

