



PRODUKT KRAJOWY BRUTTO

w I kwartale 2016 r.

Szacunek wstępny

i

INFORMACJA O SYTUACJI

SPOŁECZNO-GOSPODARCZEJ POLSKI

W KWIETNIU 2016 R.

31 maja 2016 r.

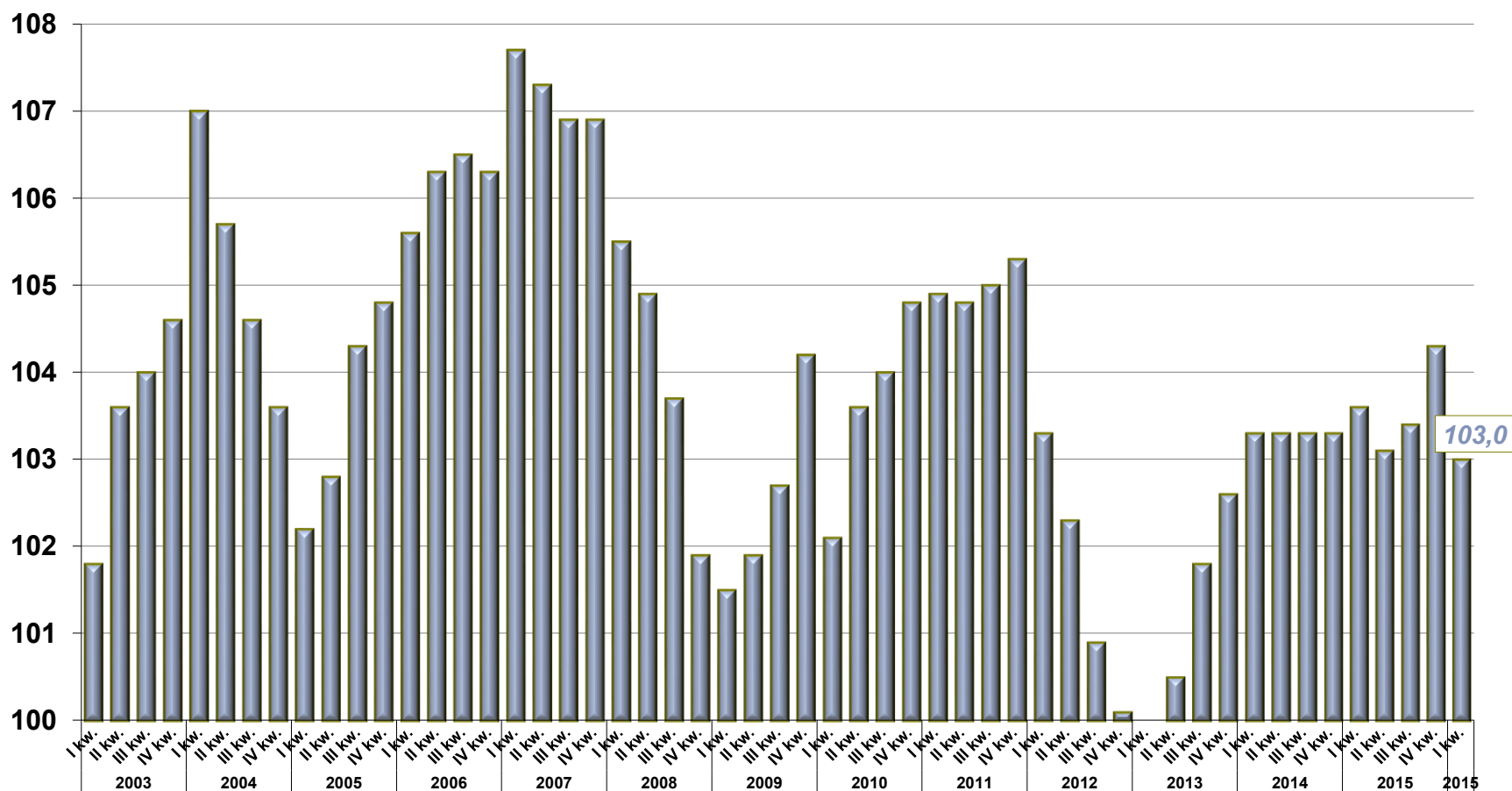


Podstawowe tendencje

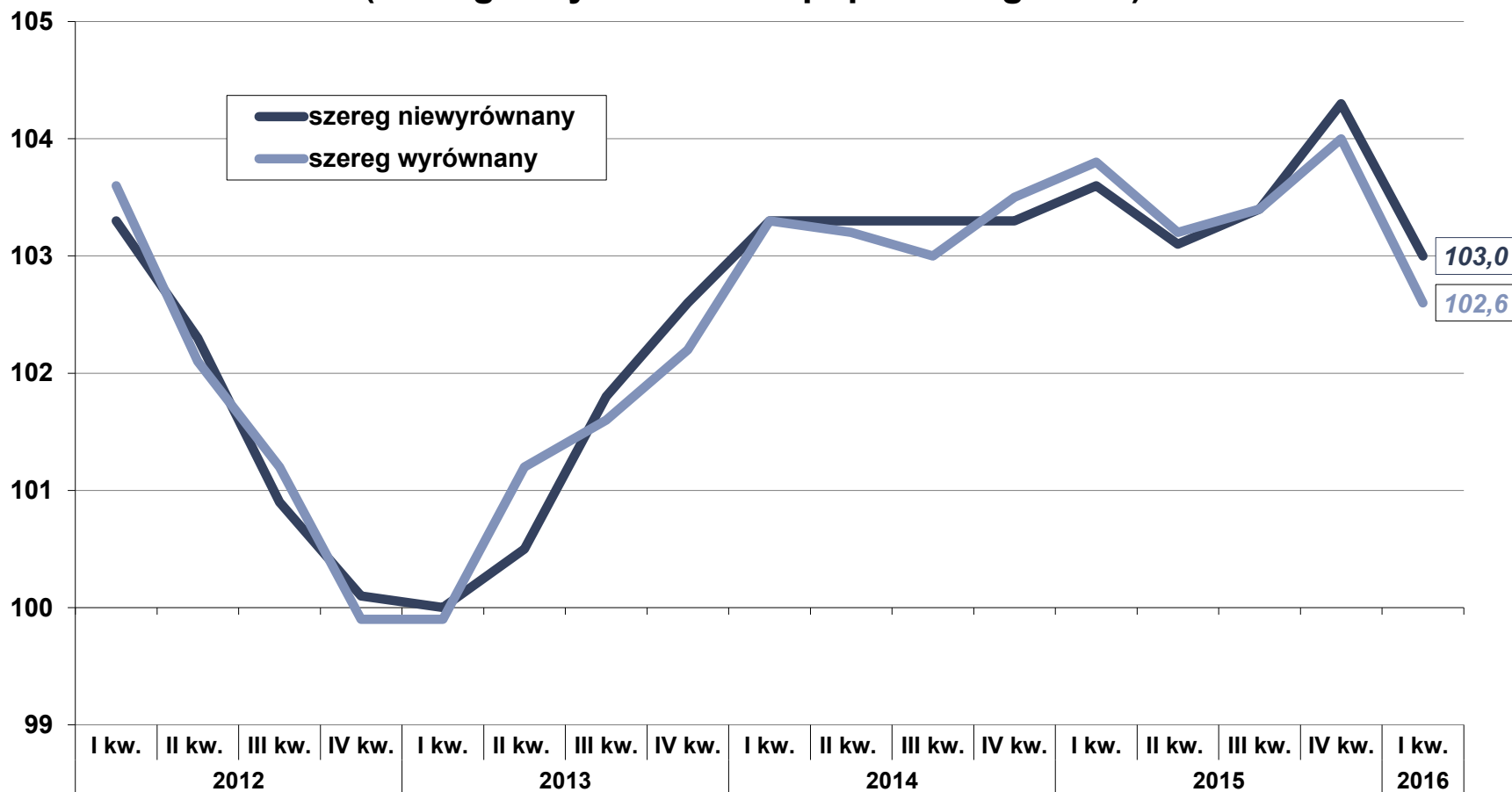
W I kwartale 2016 r. produkt krajowy brutto:

- **wyrównany sezonowo** (w cenach stałych przy roku odniesienia 2010) obniżył się realnie o **0,1%** w porównaniu z poprzednim kwartałem i był wyższy niż przed rokiem o **2,6%**;
- **niewyrównany sezonowo** (w cenach stałych średniorocznych roku poprzedniego) wzrósł realnie o **3,0%** w porównaniu z analogicznym okresem 2015 r.

DYNAMIKA PRODUKTU KRAJOWEGO BRUTTO (niewyrównana sezonowo, analogiczny okres roku poprzedniego=100)



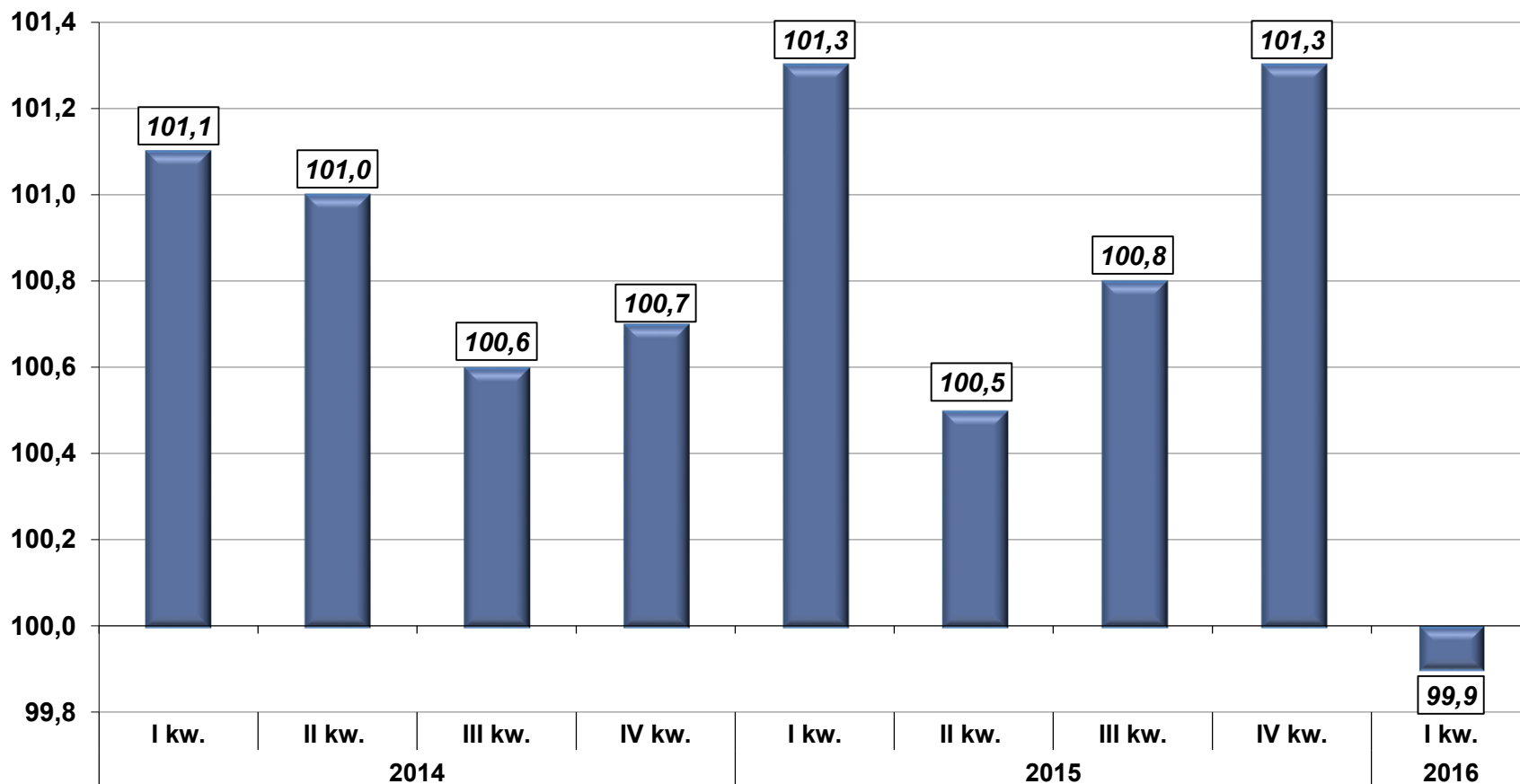
PRODUKT KRAJOWY BRUTTO (analogiczny okres roku poprzedniego=100)



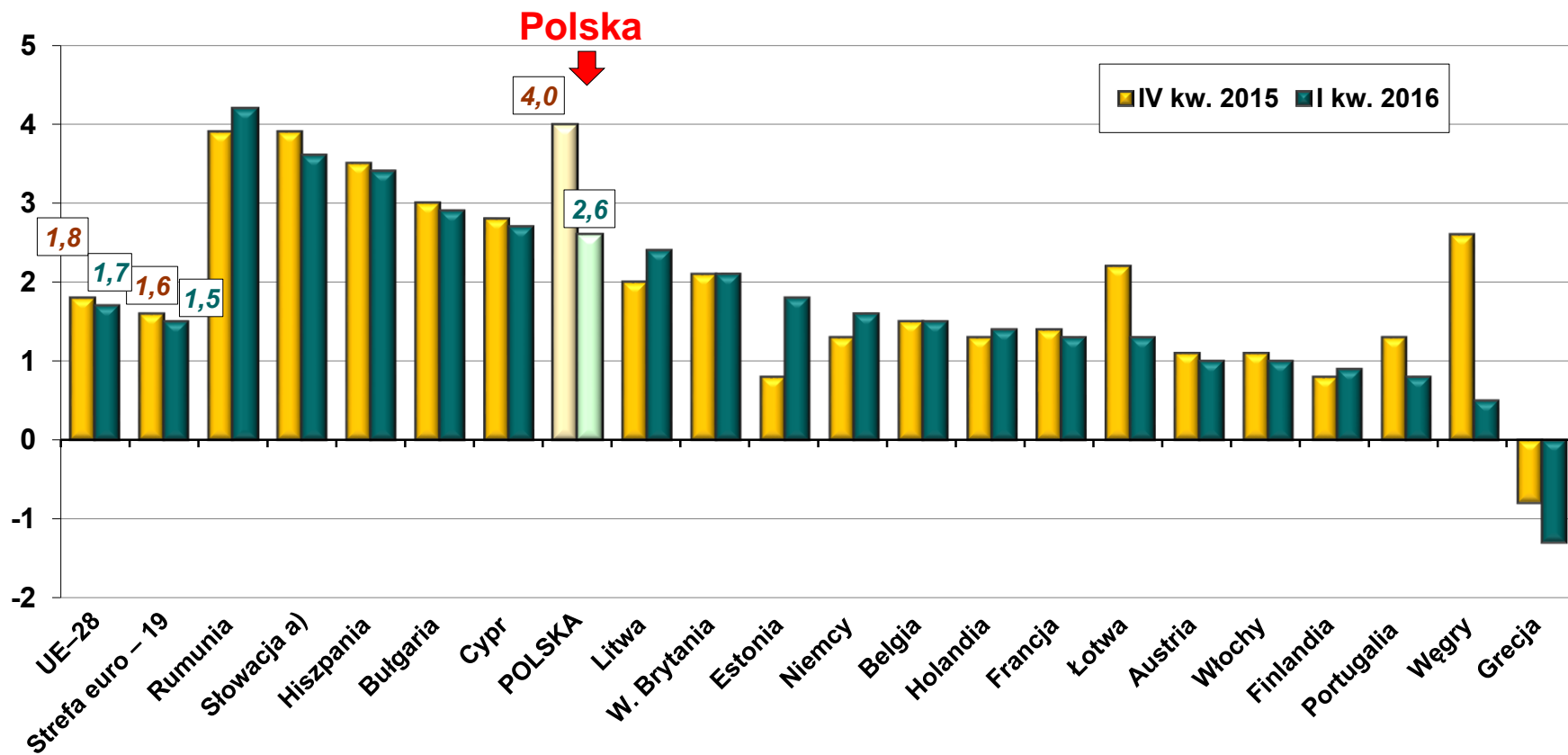


PKB

PRODUKT KRAJOWY BRUTTO (wyrównany sezonowo, okres poprzedni=100)



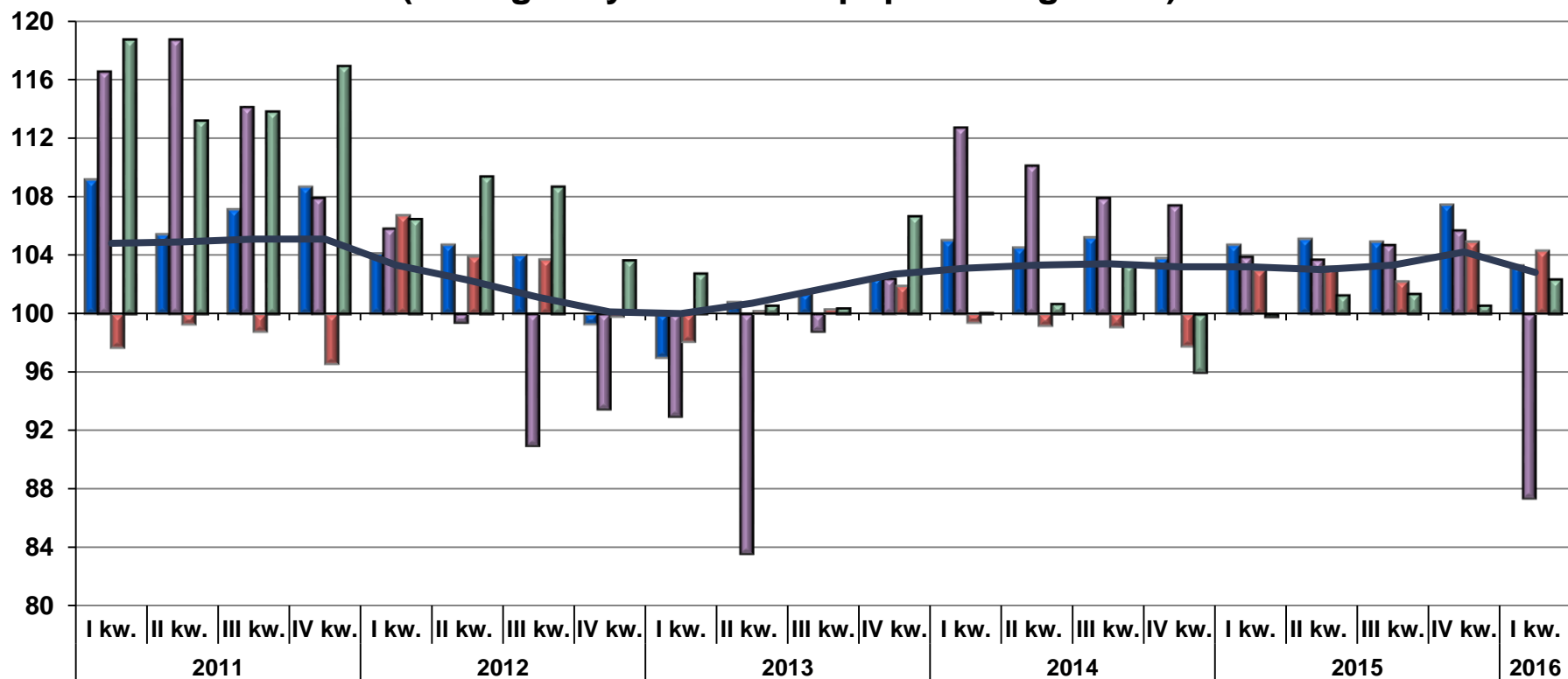
PKB (zmiana w %, r/r, wyrównany sezonowo oraz dniami roboczymi)



a) Dane wyrównane sezonowo.

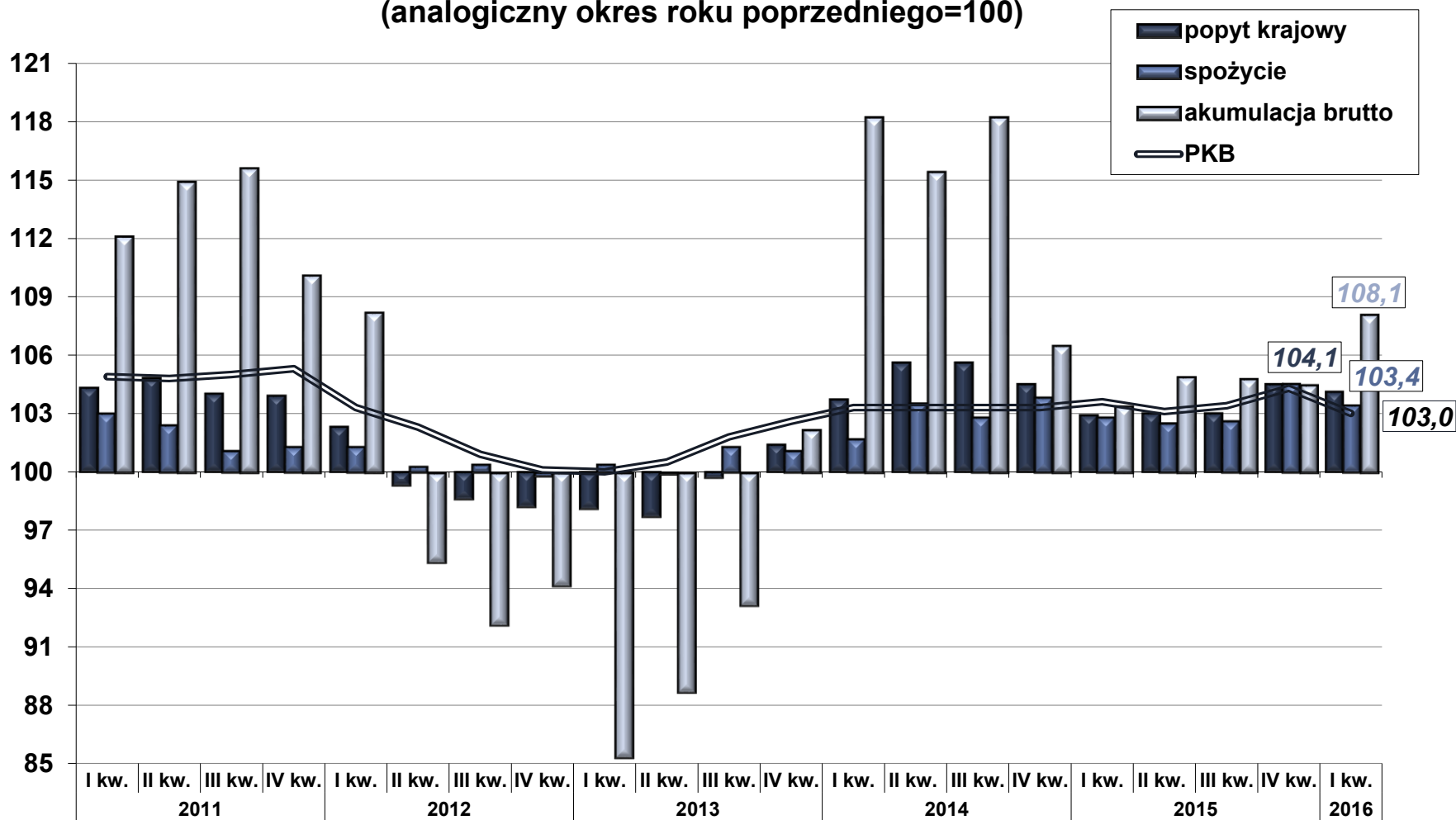
Źródło: Eurostat.

WARTOŚĆ DODANA BRUTTO (analogiczny okres roku poprzedniego=100)

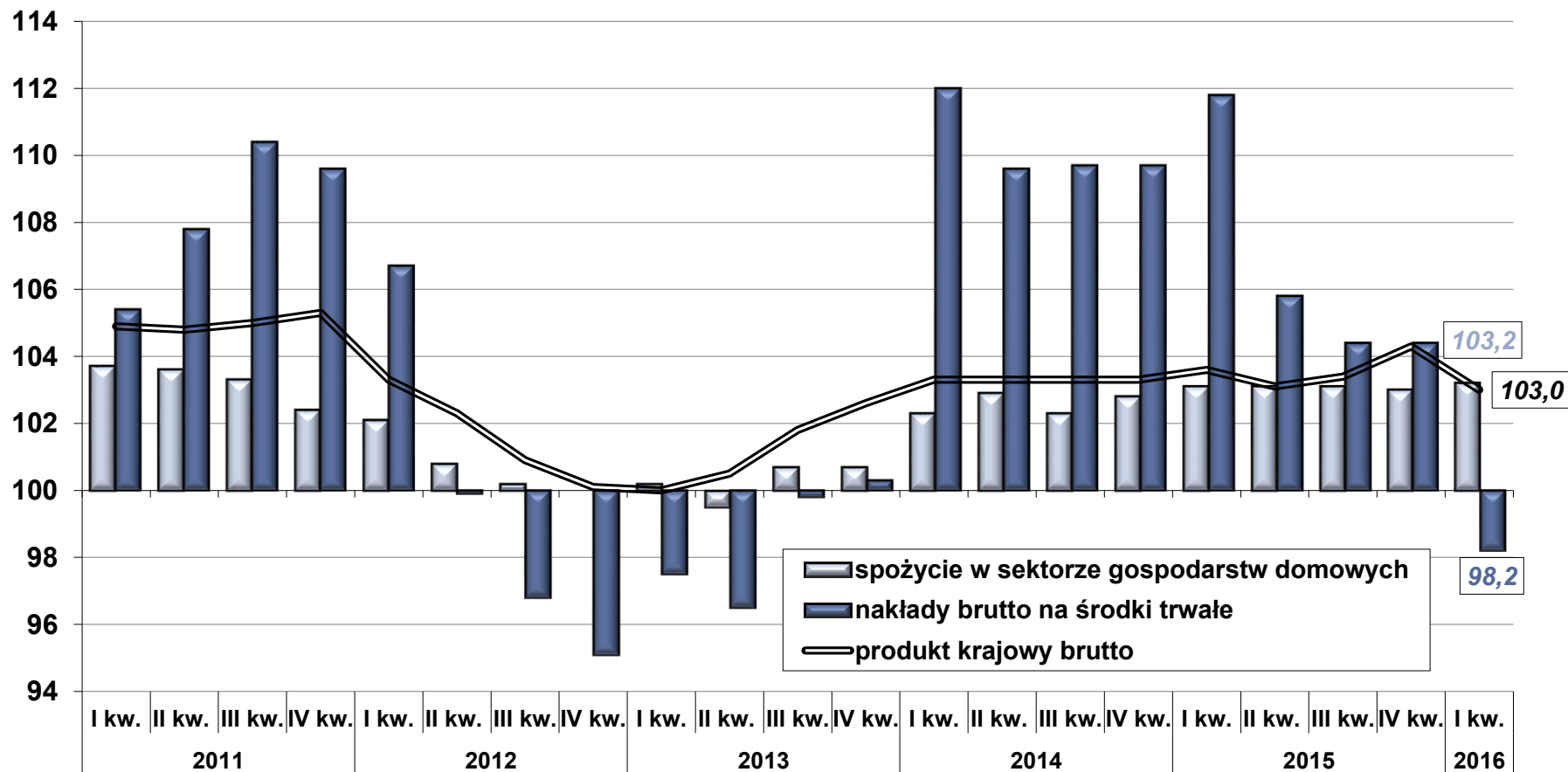


■ przemysł
 ■ budownictwo
 ■ handel; naprawa pojazdów samochodowych
 ■ transport i gospodarka magazynowa
 — ogółem

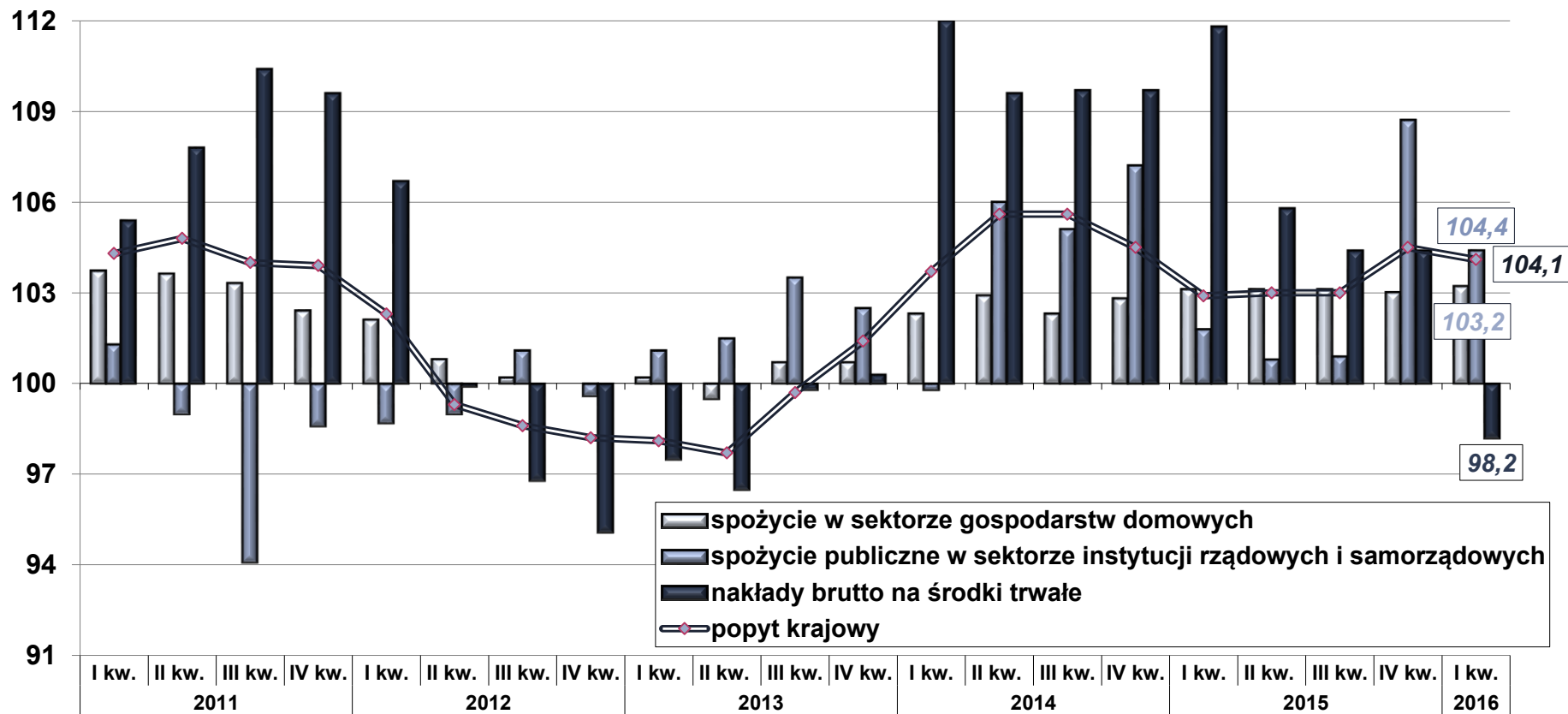
PKB I POPYT KRAJOWY (analogiczny okres roku poprzedniego=100)



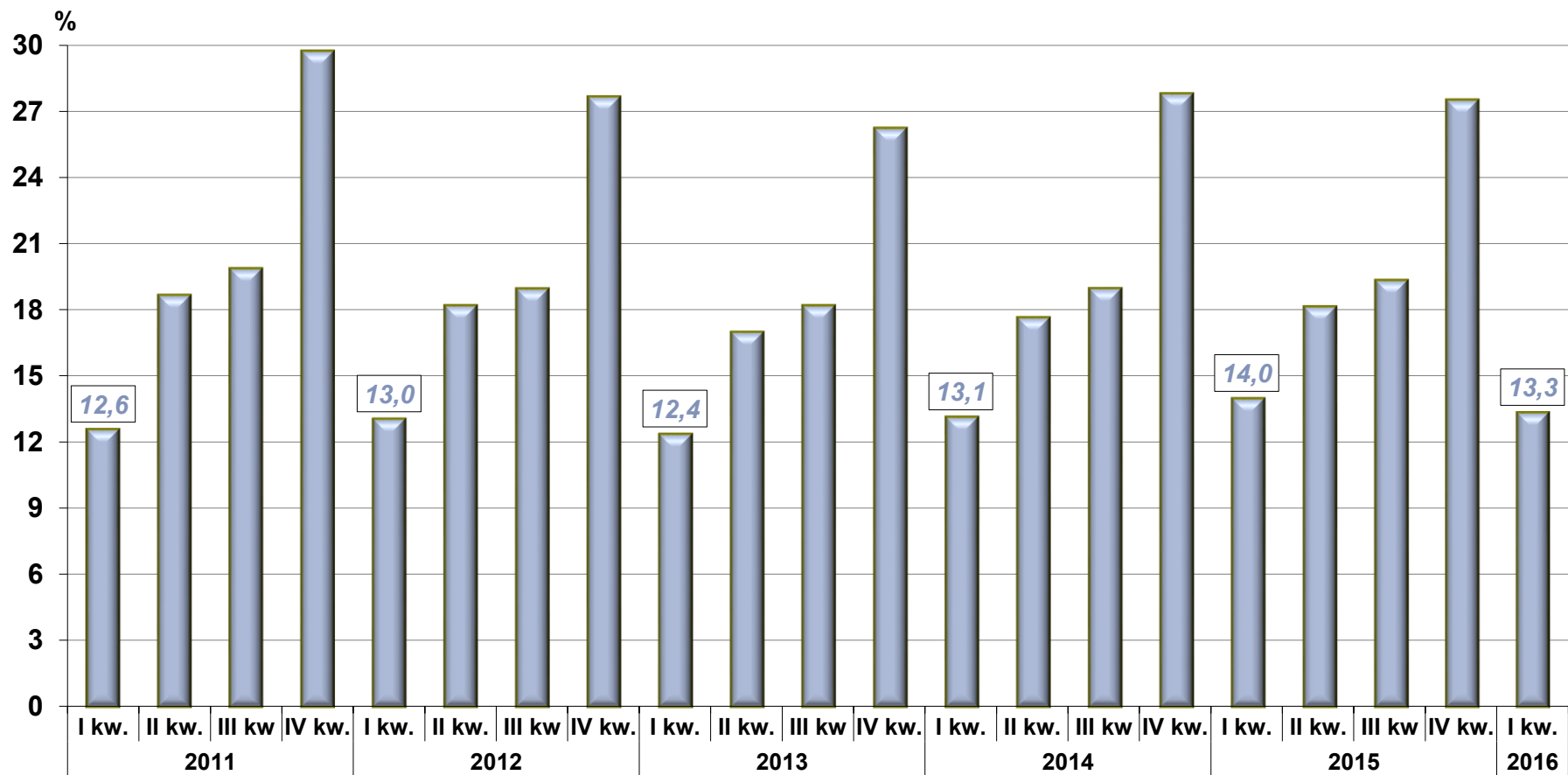
PKB, SPOŻYCIE W SEKTORZE GOSPODARSTW DOMOWYCH I NAKŁADY BRUTTO NA ŚRODKI TRWAŁE (analogiczny okres roku poprzedniego=100)



POPYT KRAJOWY (analogiczny okres roku poprzedniego=100)

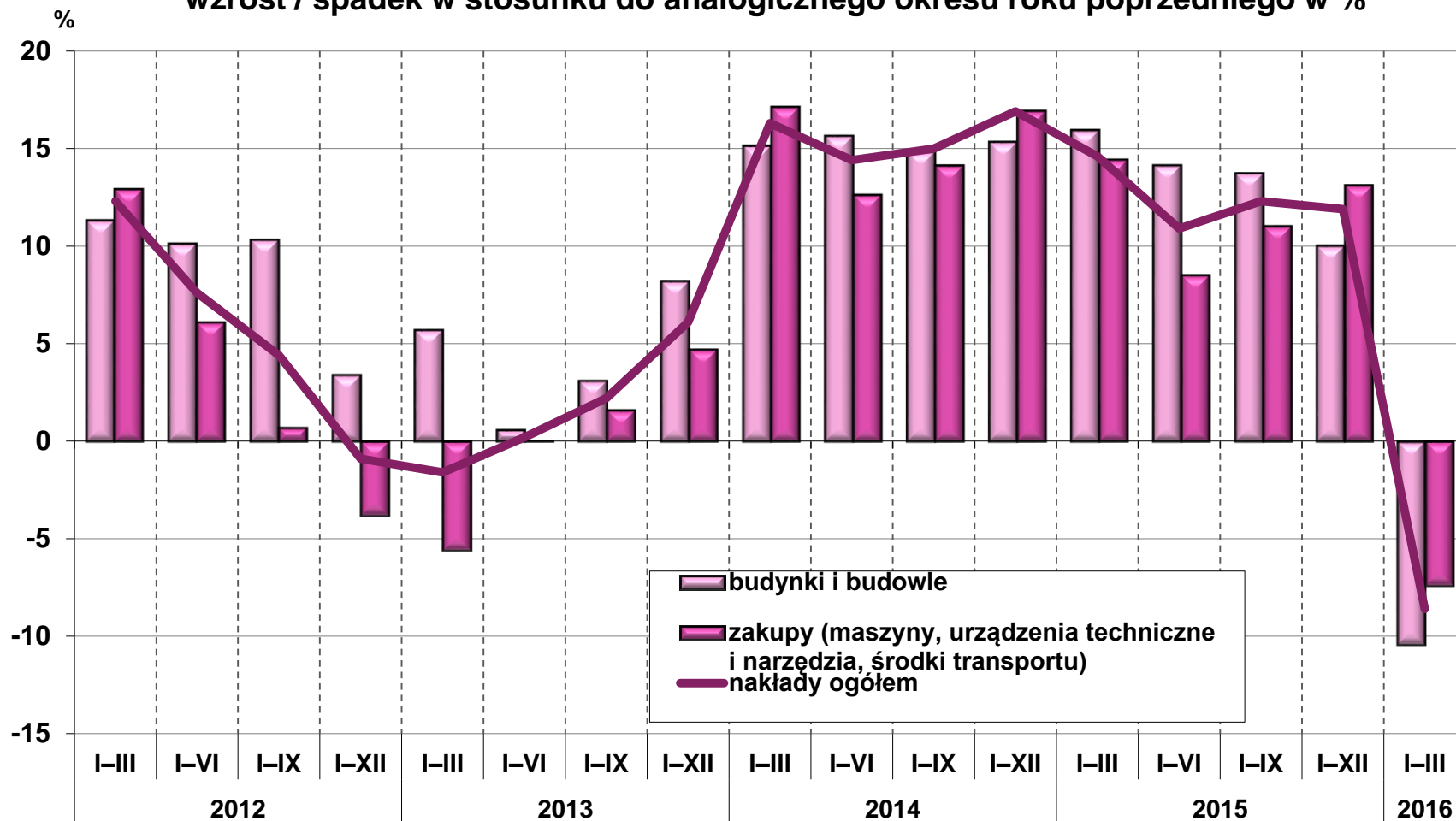


STOPA INWESTYCJI



Nakłady inwestycyjne

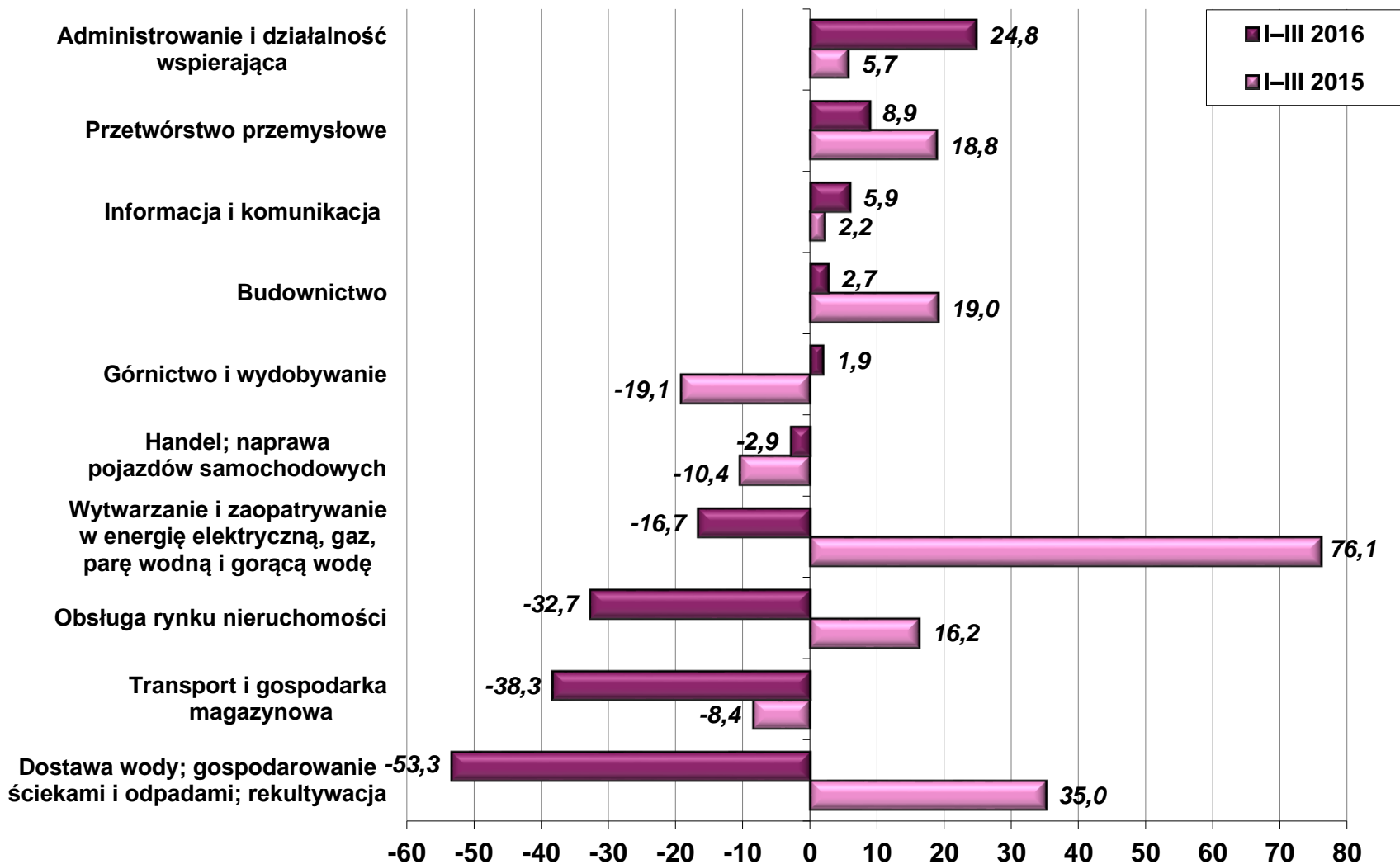
NAKŁADY INWESTYCYJNE PRZEDSIĘBIORSTW (ceny stałe)
wzrost / spadek w stosunku do analogicznego okresu roku poprzedniego w %



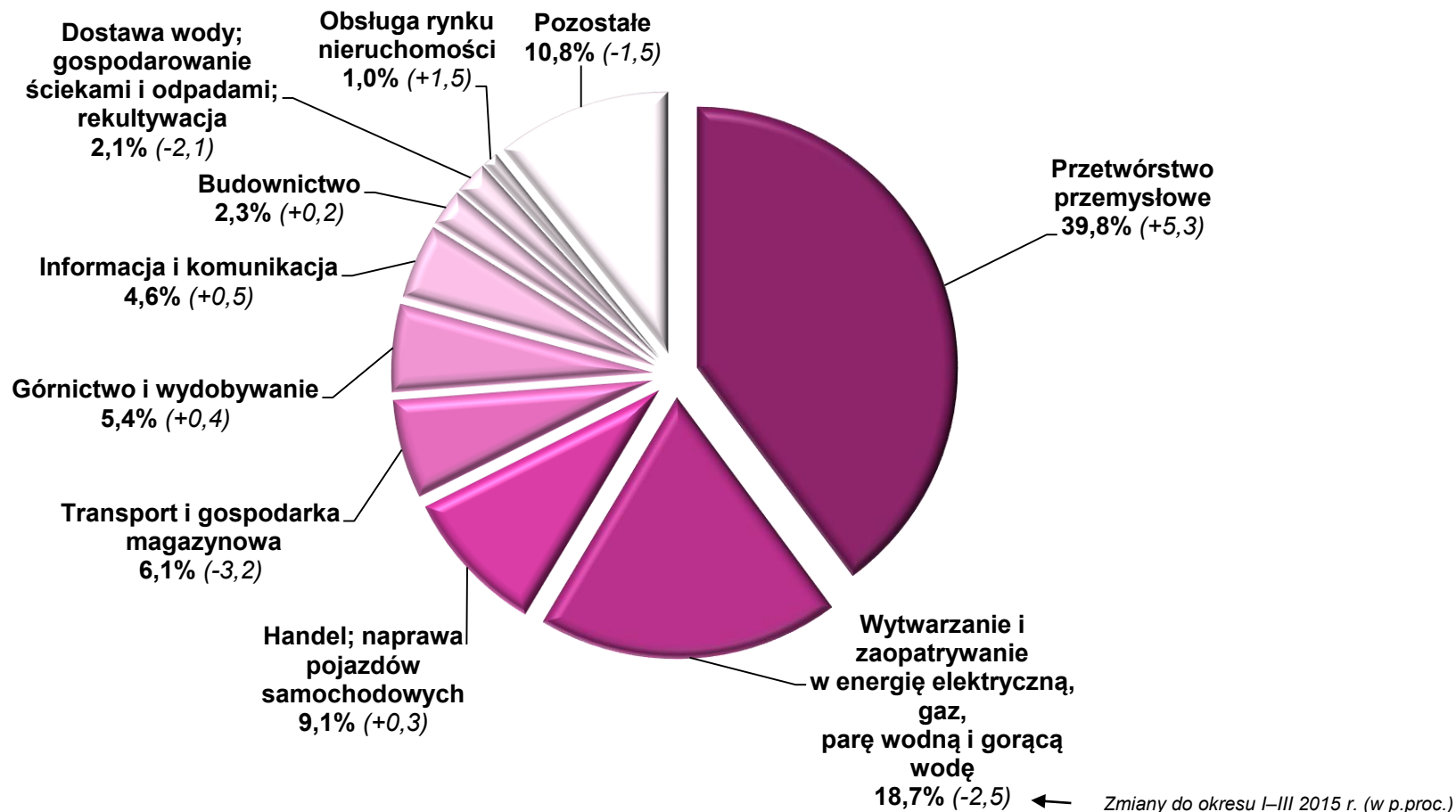


Nakłady inwestycyjne

NAKŁADY INWESTYCYJNE W WYBRANYCH SEKCJACH PKD
(ceny bieżące) wzrost / spadek w stosunku
do analogicznego okresu roku poprzedniego – w %



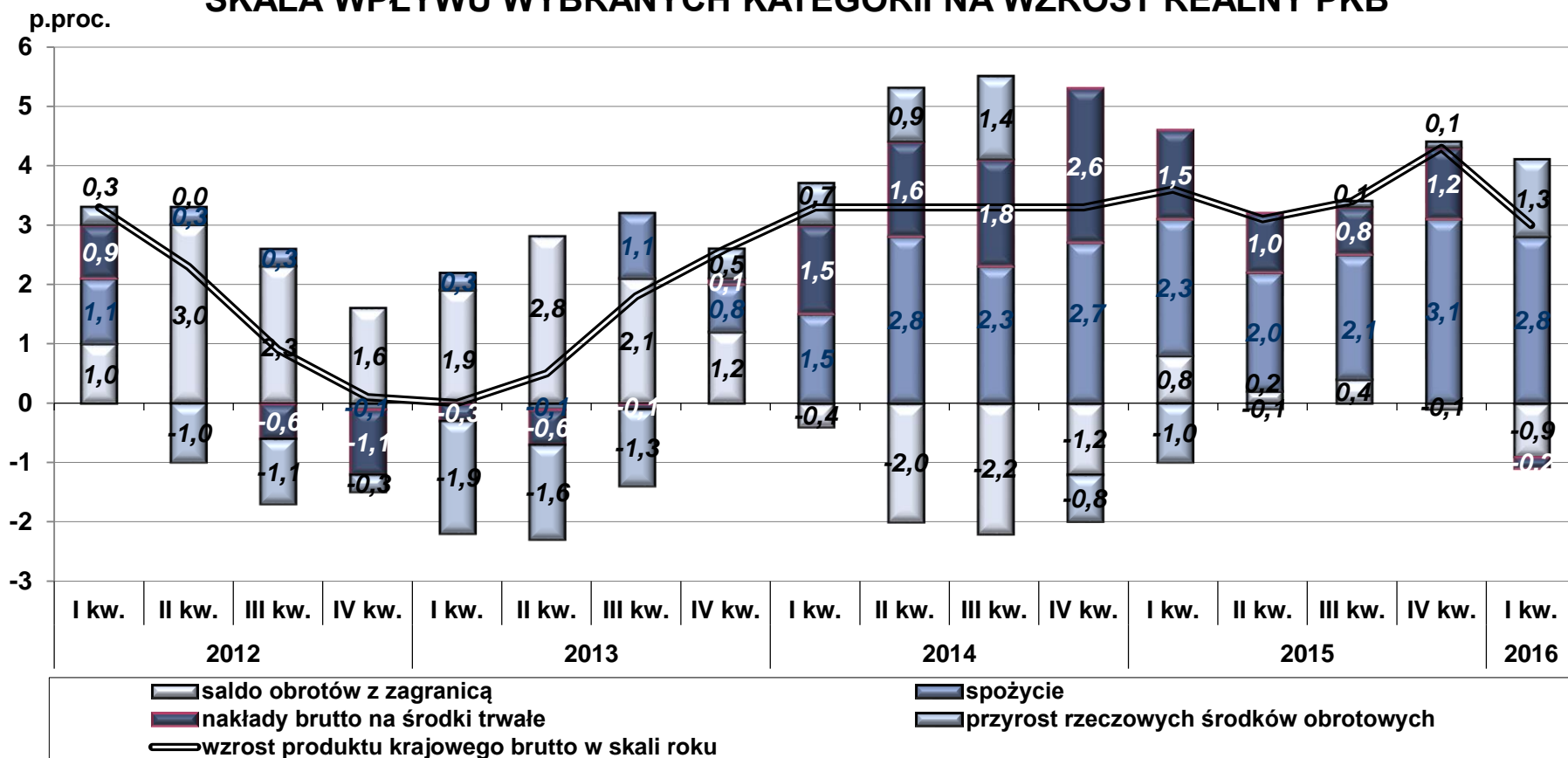
STRUKTURA NAKŁADÓW INWESTYCYJNYCH W OKRESIE I–III 2016 R.



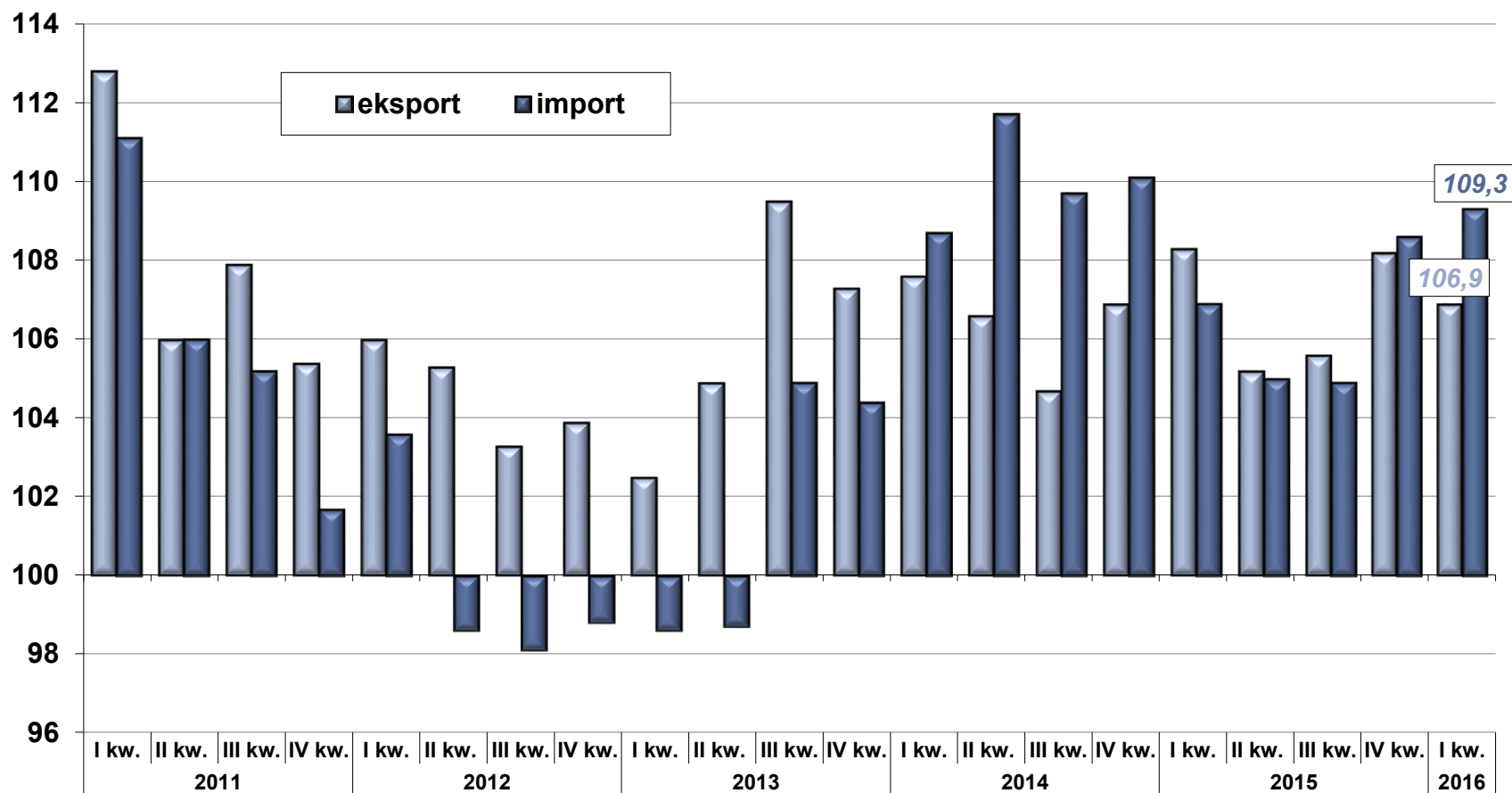
Skala wpływu poszczególnych kategorii na wzrost realny PKB (w p.proc.)

Wyszczególnienie	2014	2015	2014				2015				2016
	kwartały										
	I-IV	I-IV	I	II	III	IV	I	II	III	IV	I
P K B	3,3	3,6	3,3	3,3	3,3	3,3	3,6	3,1	3,4	4,3	3,0
POPYT KRAJOWY	4,8	3,3	3,7	5,3	5,5	4,5	2,8	2,9	3,0	4,4	3,9
Spożycie	2,4	2,4	1,5	2,8	2,3	2,7	2,3	2,0	2,1	3,1	2,8
w tym:											
w sektorze gospodarstw domowych	1,6	1,8	1,5	1,8	1,4	1,4	2,0	1,9	1,9	1,5	2,0
spożycie publiczne w sektorze instytucji rządowych i samorządowych	0,8	0,6	0,0	1,0	0,9	1,3	0,3	0,1	0,2	1,6	0,8
Akumulacja brutto	2,4	0,9	2,2	2,5	3,2	1,8	0,5	0,9	0,9	1,3	1,1
w tym:											
nakłady brutto na środki trwałe	1,9	1,1	1,5	1,6	1,8	2,6	1,5	1,0	0,8	1,2	-0,2
przyrost rzeczowych środków obrotowych	0,5	-0,2	0,7	0,9	1,4	-0,8	-1,0	-0,1	0,1	0,1	1,3
Saldo obrotów z zagranicą	-1,5	0,3	-0,4	-2,0	-2,2	-1,2	0,8	0,2	0,4	-0,1	-0,9
Wartość dodana brutto	2,9	3,0	2,8	2,9	3,1	2,9	2,9	2,6	2,9	3,7	2,5

SKALA WPŁYWU WYBRANYCH KATEGORII NA WZROST REALNY PKB



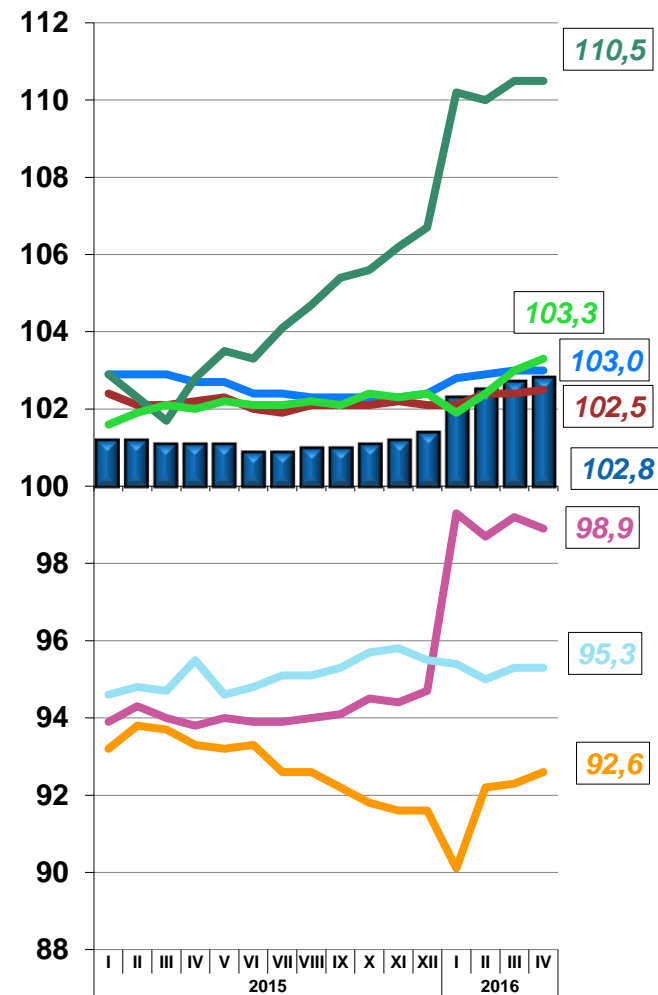
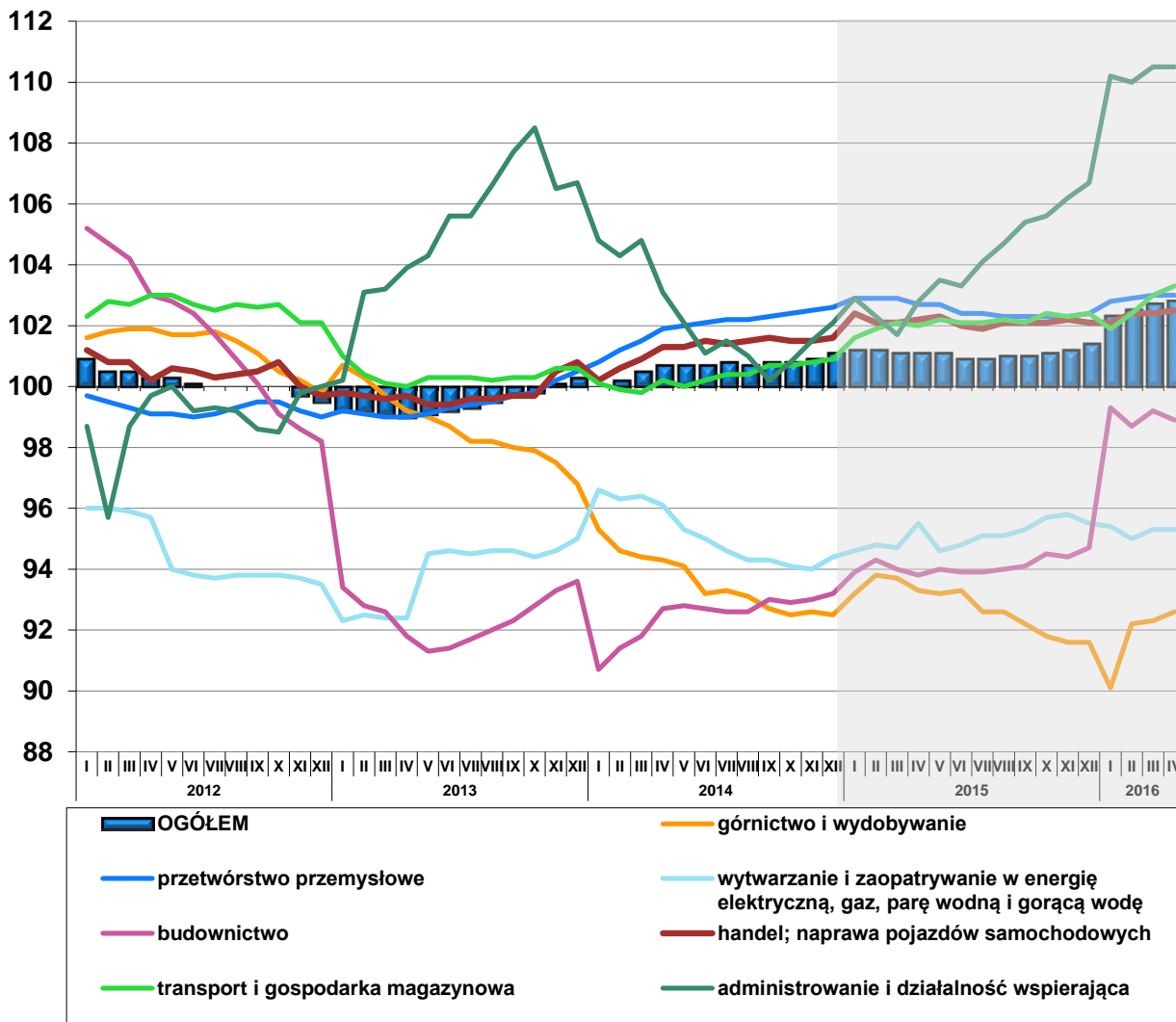
PKB – EKSPORT I IMPORT (analogiczny okres roku poprzedniego=100)



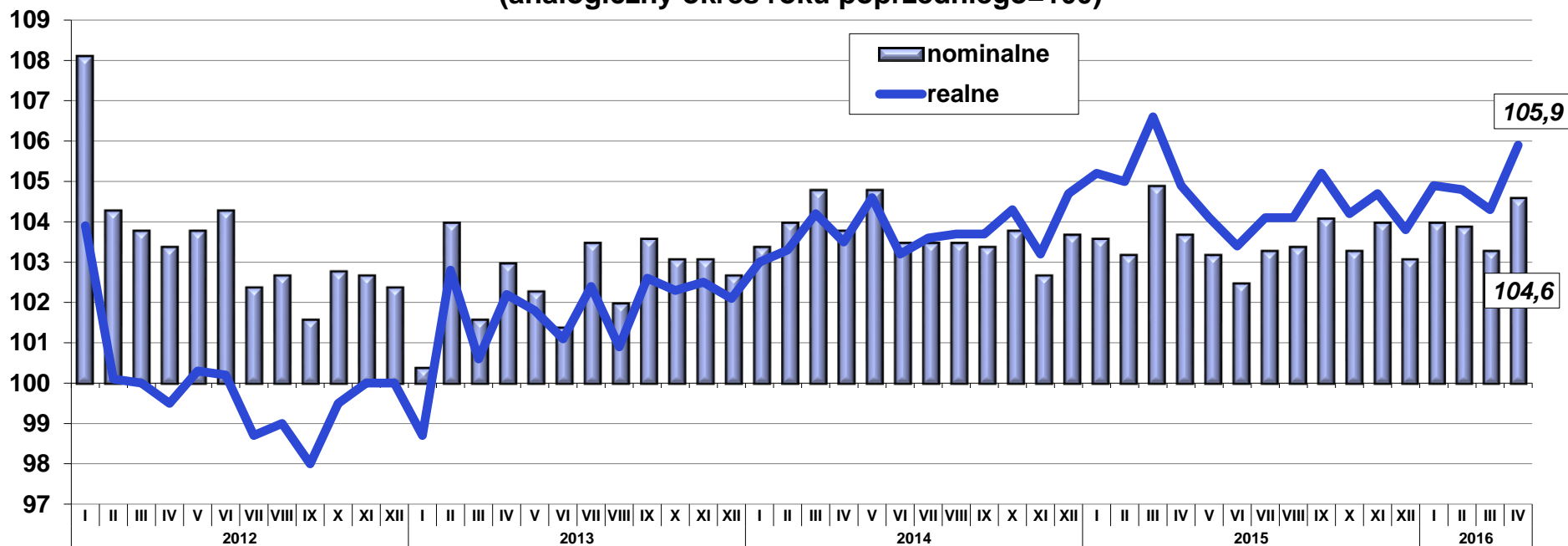


Rynek pracy

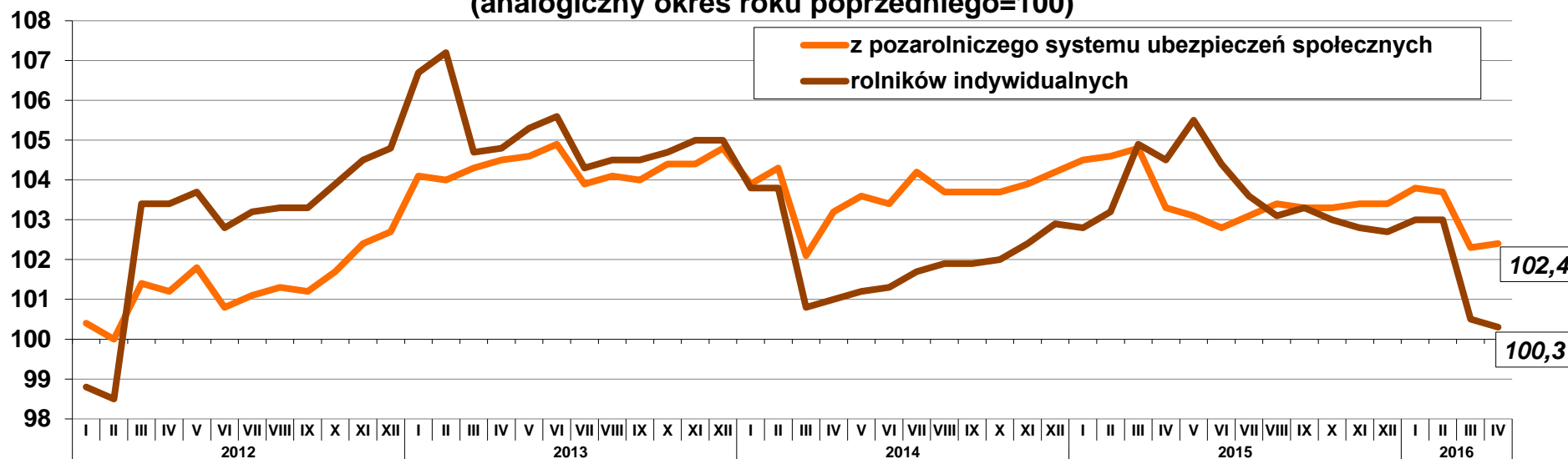
PRZECIĘTNE ZATRUDNIENIE W SEKTORZE PRZEDSIĘBIORSTW (analogiczny okres roku poprzedniego=100)



PRZECIĘTNE MIESIĘCZNE WYNAGRODZENIA BRUTTO W SEKTORZE PRZEDSIĘBIORSTW (analogiczny okres roku poprzedniego=100)



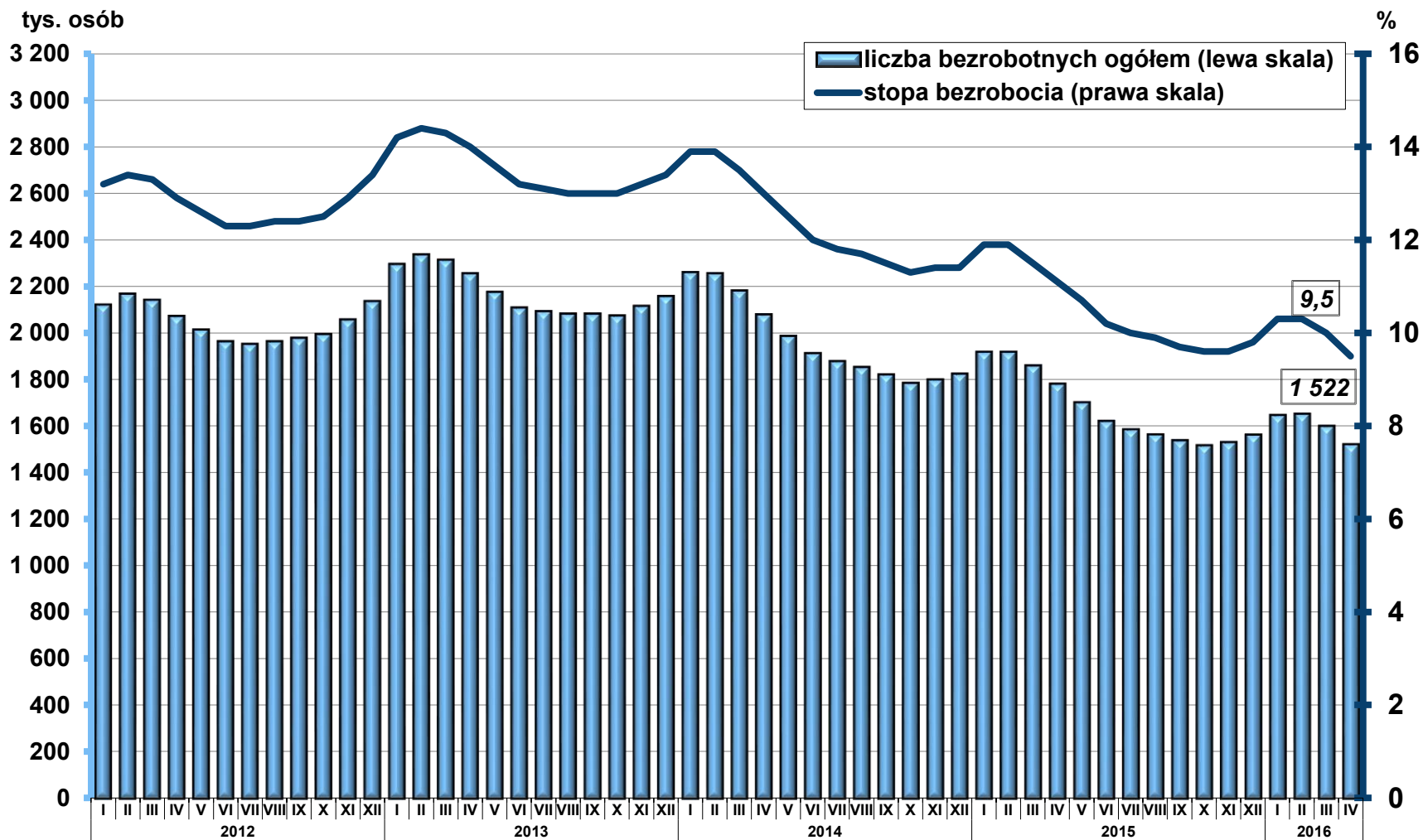
PRZECIĘTNA MIESIĘCZNA EMERYTURA I RENTA REALNA BRUTTO (analogiczny okres roku poprzedniego=100)





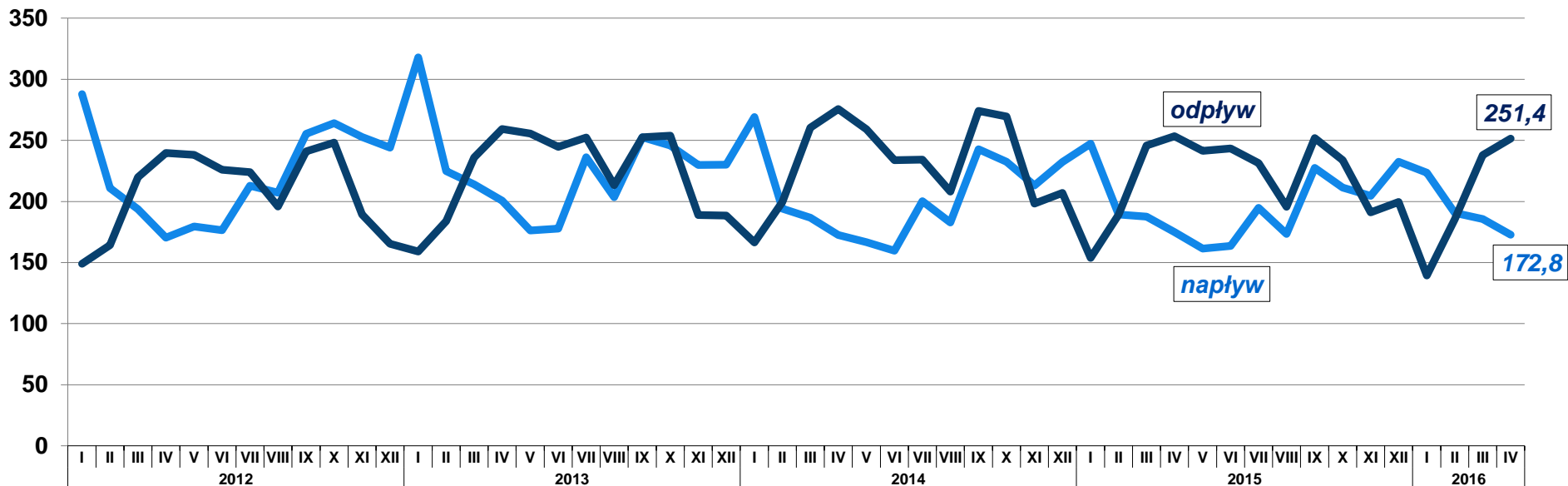
Rynek pracy

BEZROBOCIE REJESTROWANE



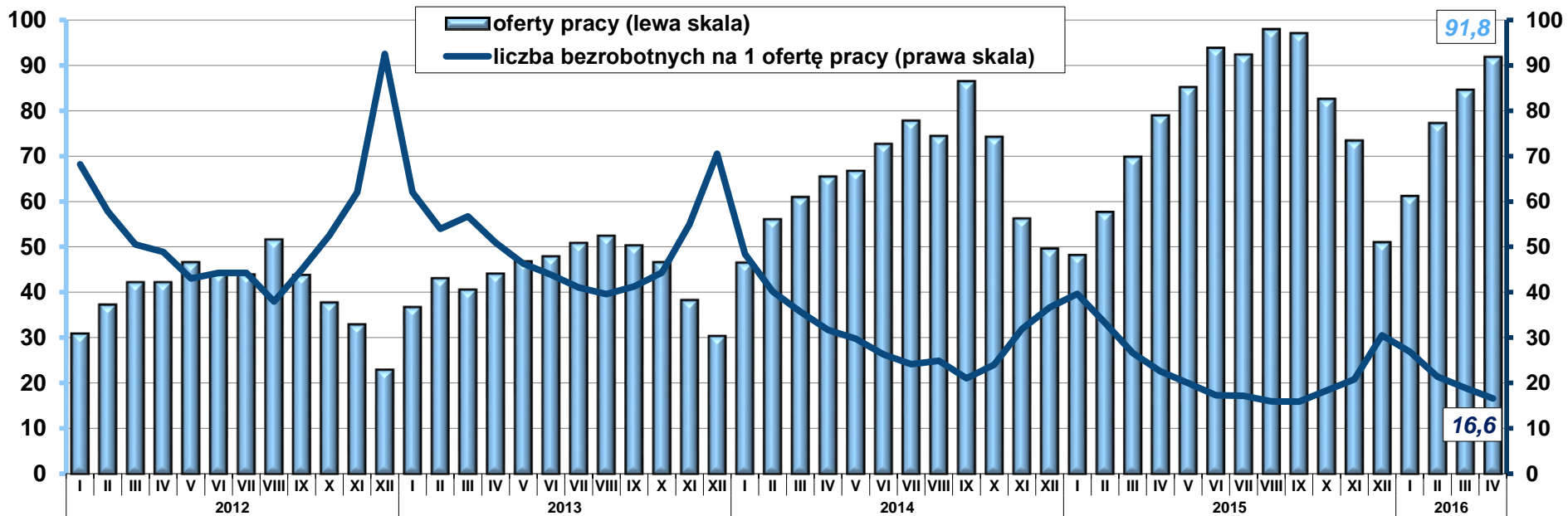
PŁYNNOŚĆ BEZROBOCIA

tys. osób



OFERTY PRACY (stan w końcu miesiąca)

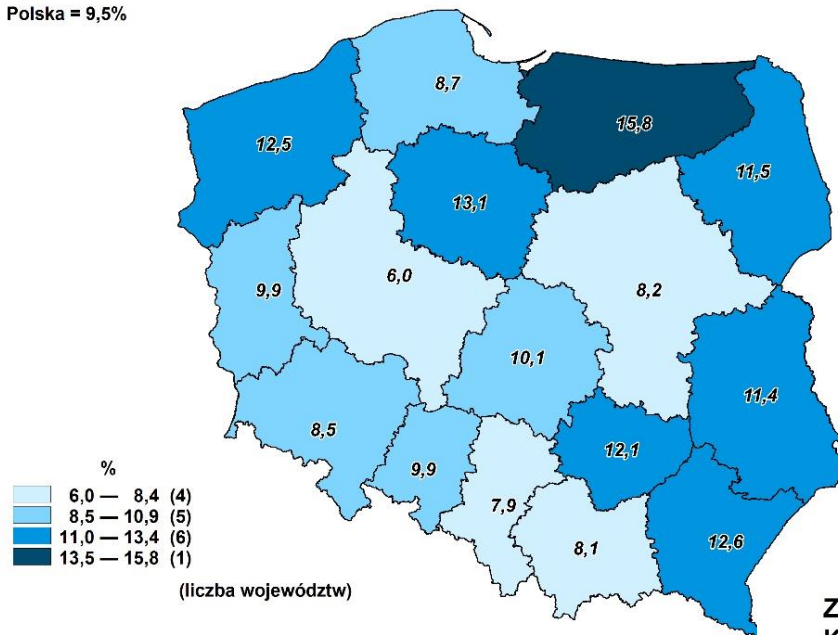
tys.



STOPA BEZROBOCIA REJESTROWANEGO WEDŁUG WOJEWÓDZTW

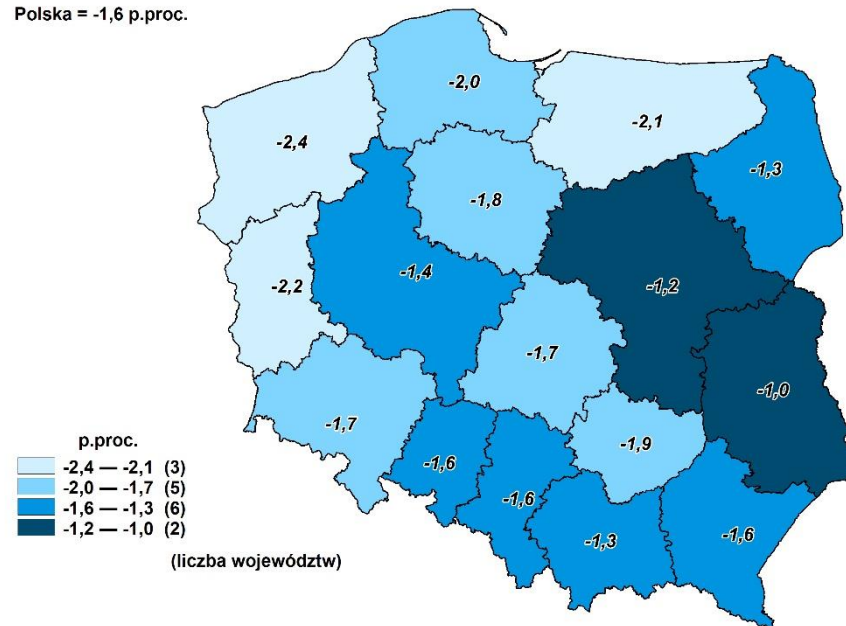
Stan w końcu kwietnia 2016 r.

Polska = 9,5%



ZMIANY STOPY BEZROBOCIA REJESTROWANEGO WEDŁUG WOJEWÓDZTW Kwiecień 2016 r. do kwietnia 2015 r.

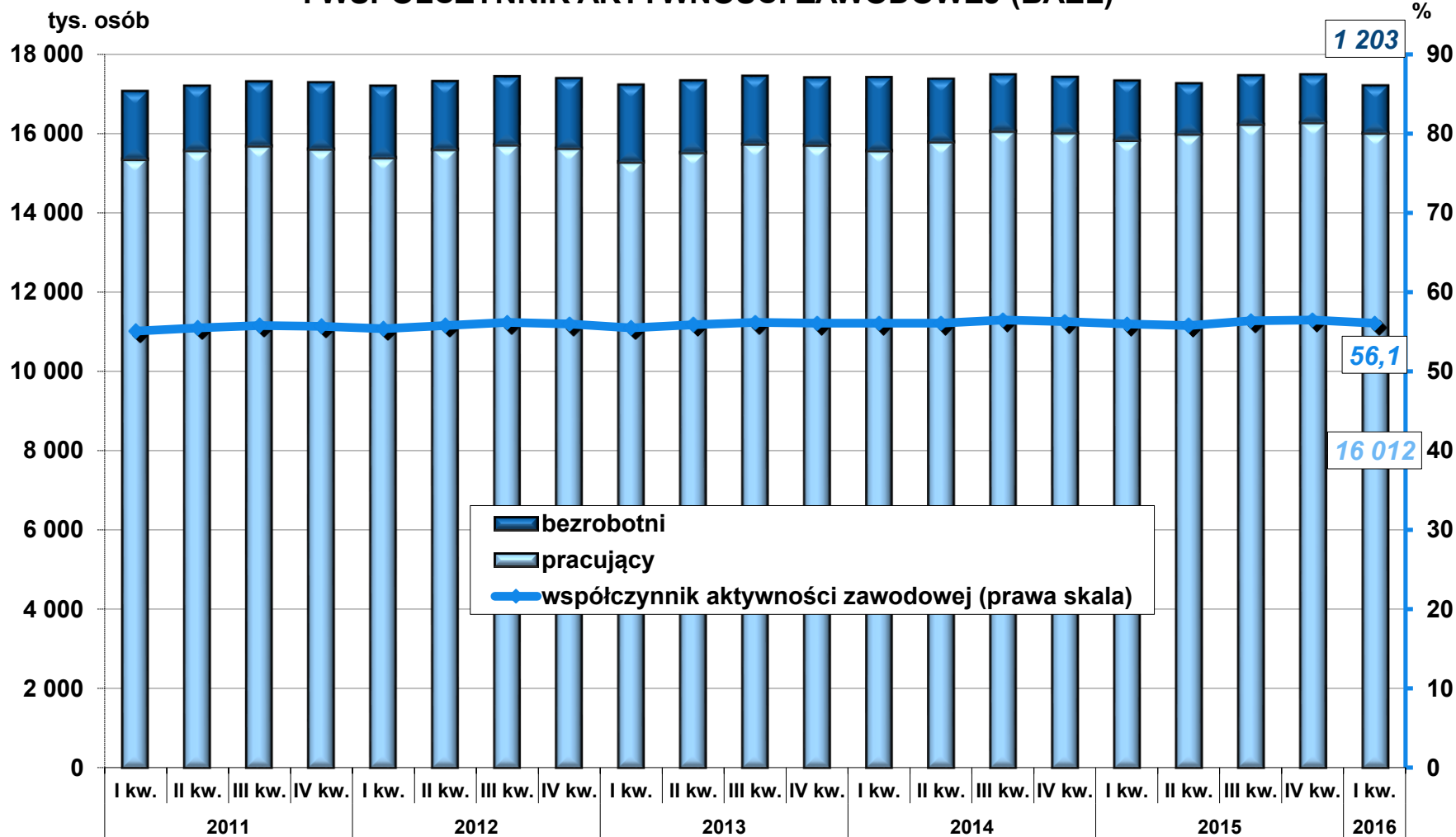
Polska = -1,6 p.proc.



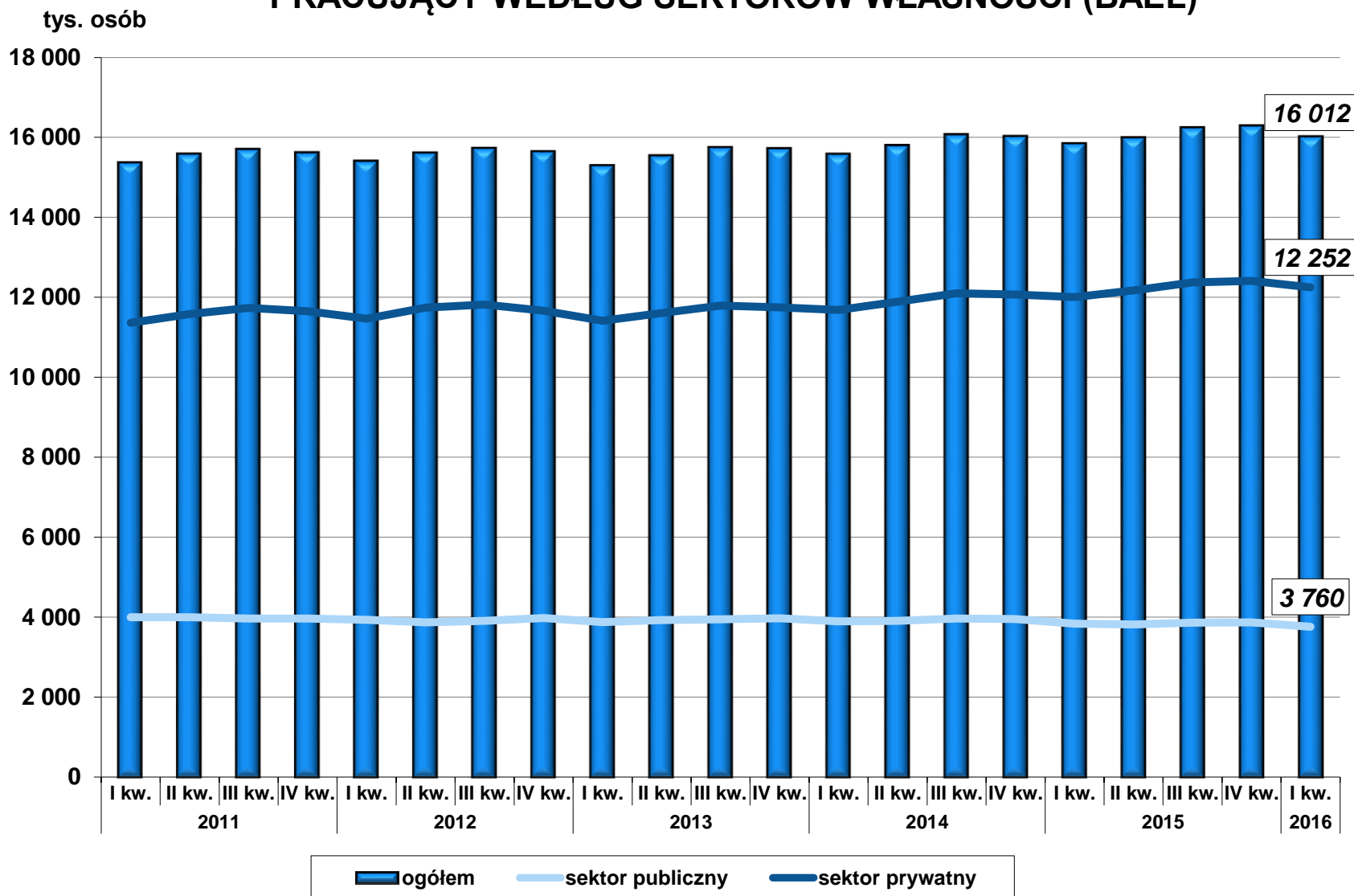


Rynek pracy

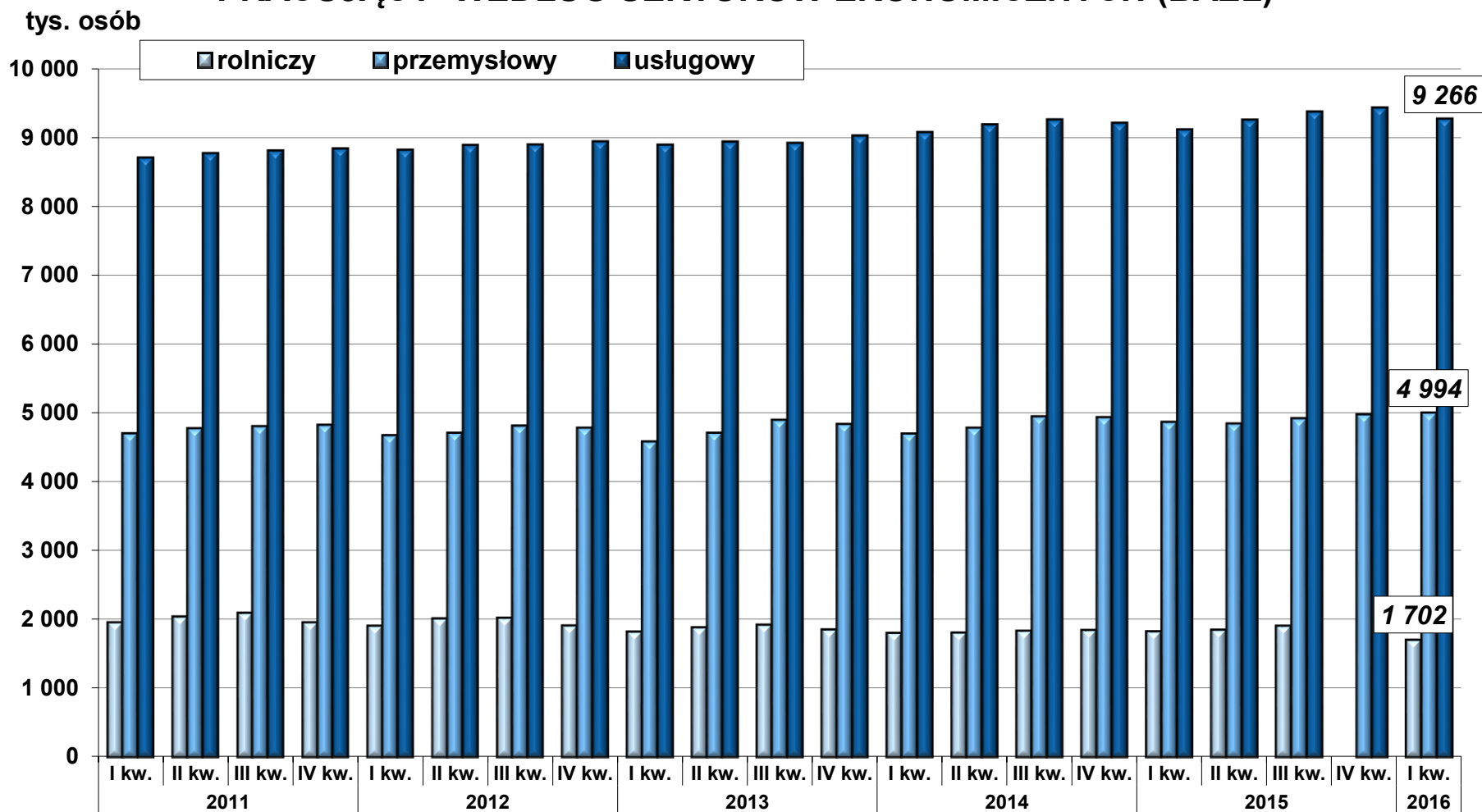
LICZBA OSÓB AKTYWNYCH ZAWODOWO I WSPÓLCZYNNIK AKTYWNOŚCI ZAWODOWEJ (BAEL)



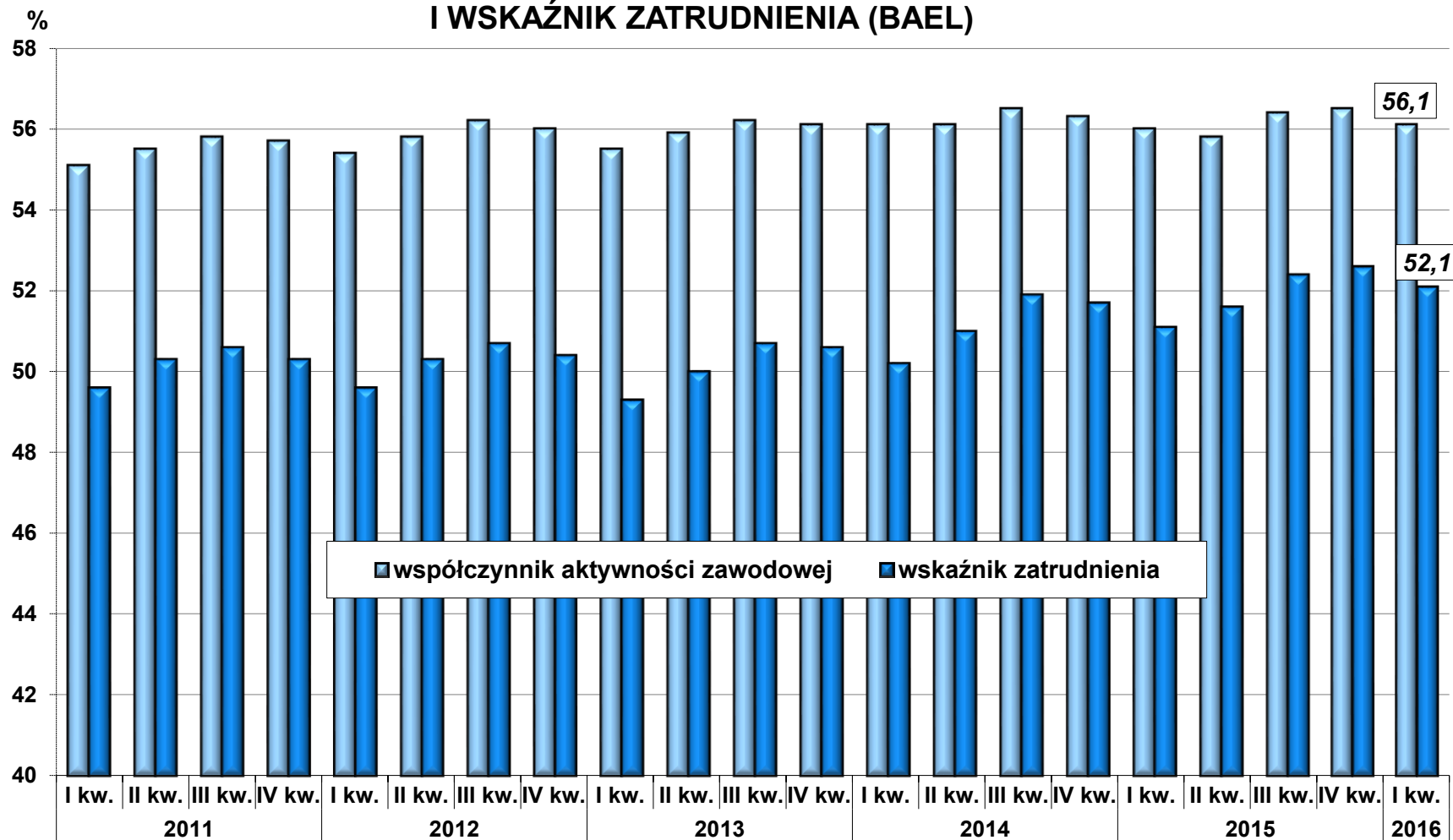
PRACUJĄCY WEDŁUG SEKTORÓW WŁASNOŚCI (BAEL)



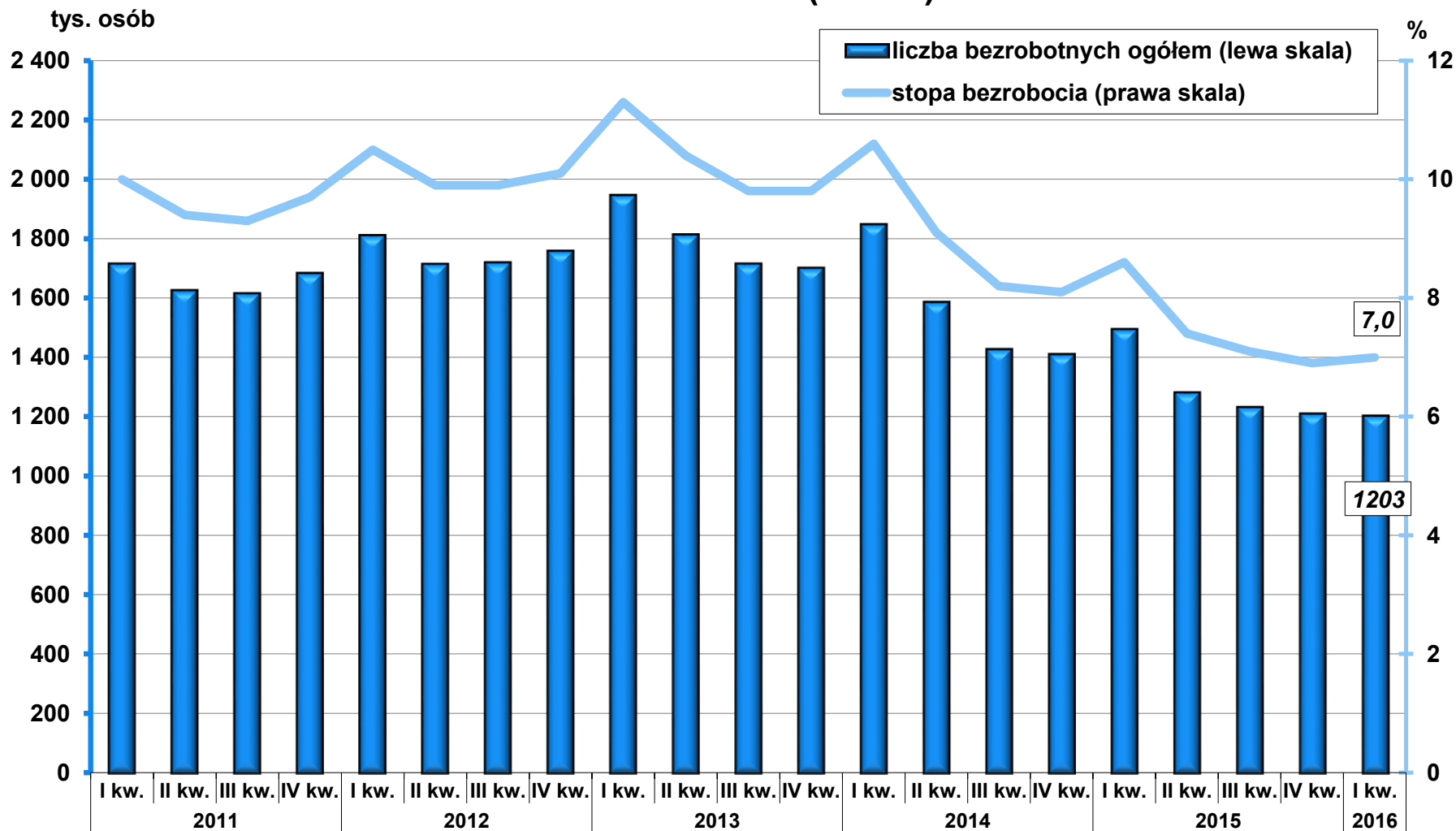
PRACUJĄCY WEDŁUG SEKTORÓW EKONOMICZNYCH (BAEL)



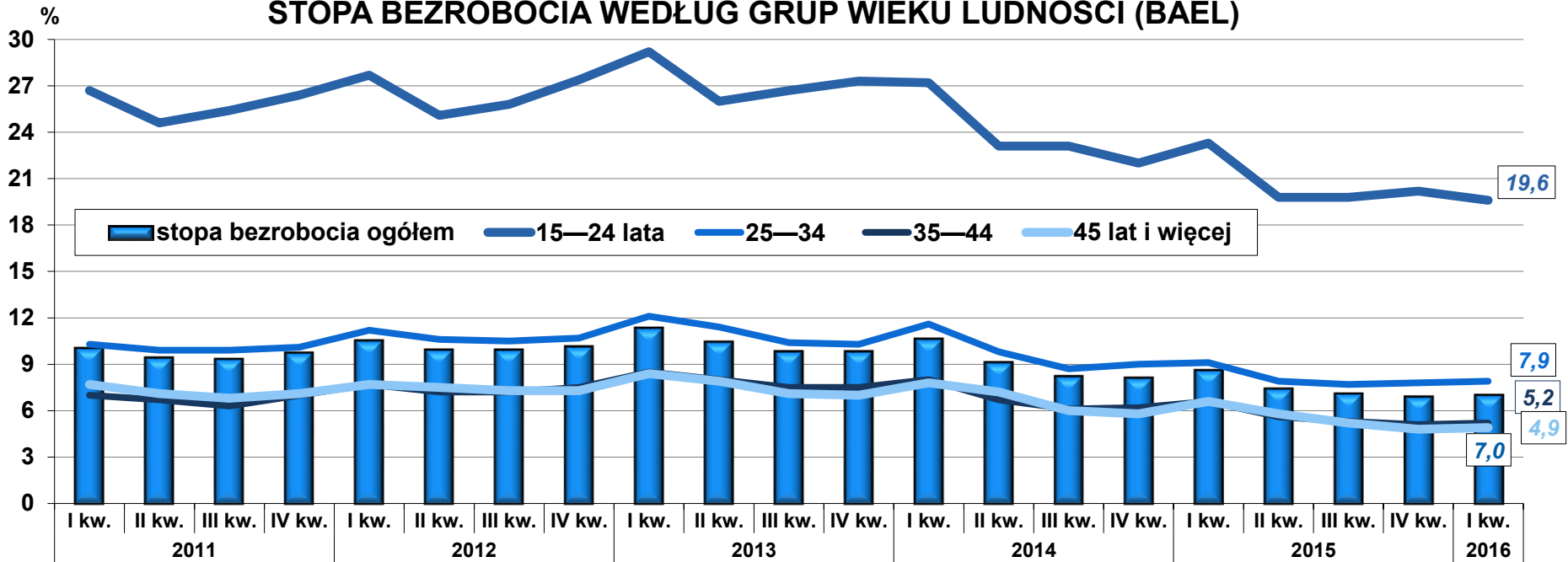
WSPÓŁCZYNNIK AKTYWNOŚCI ZAWODOWEJ I WSKAŹNIK ZATRUDNIENIA (BAEL)



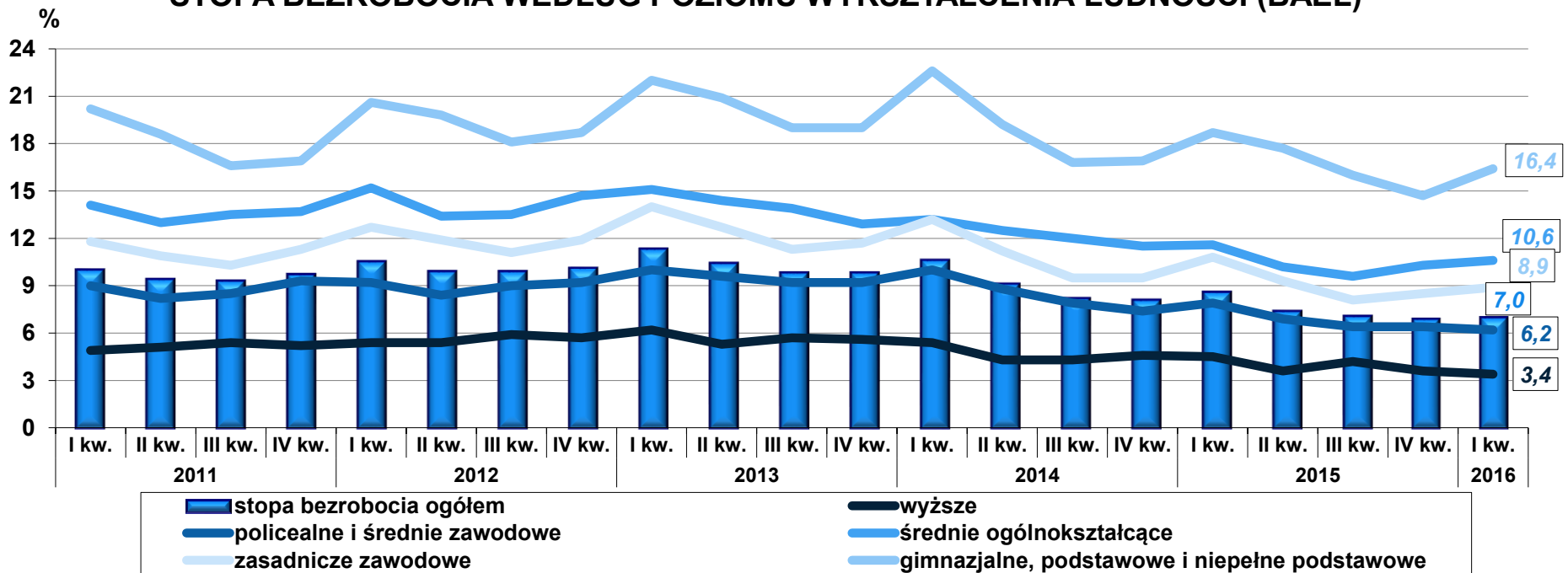
BEZROBOCIE (BAEL)



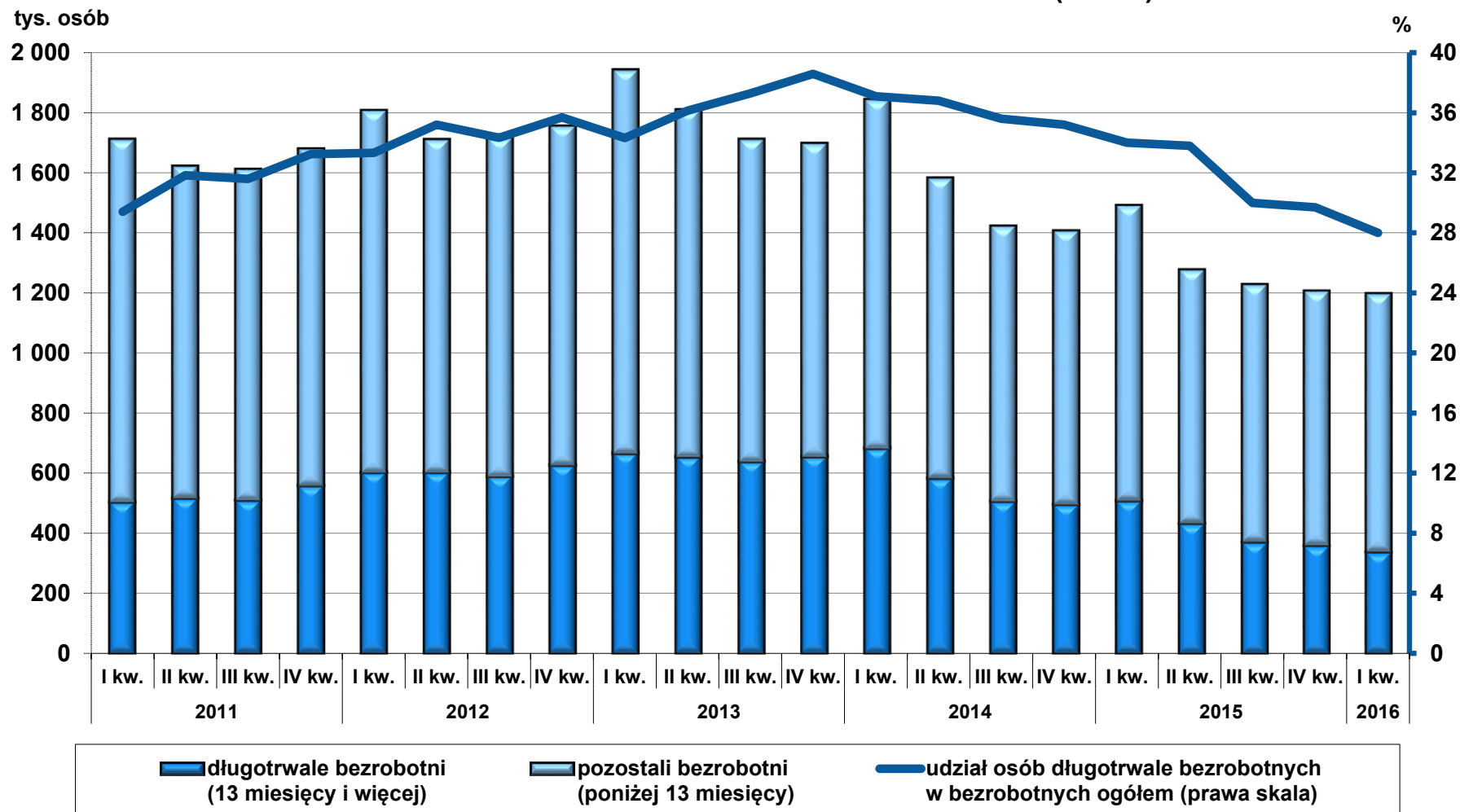
STOPA BEZROBOCIA WEDŁUG GRUP WIEKU LUDNOŚCI (BAEL)



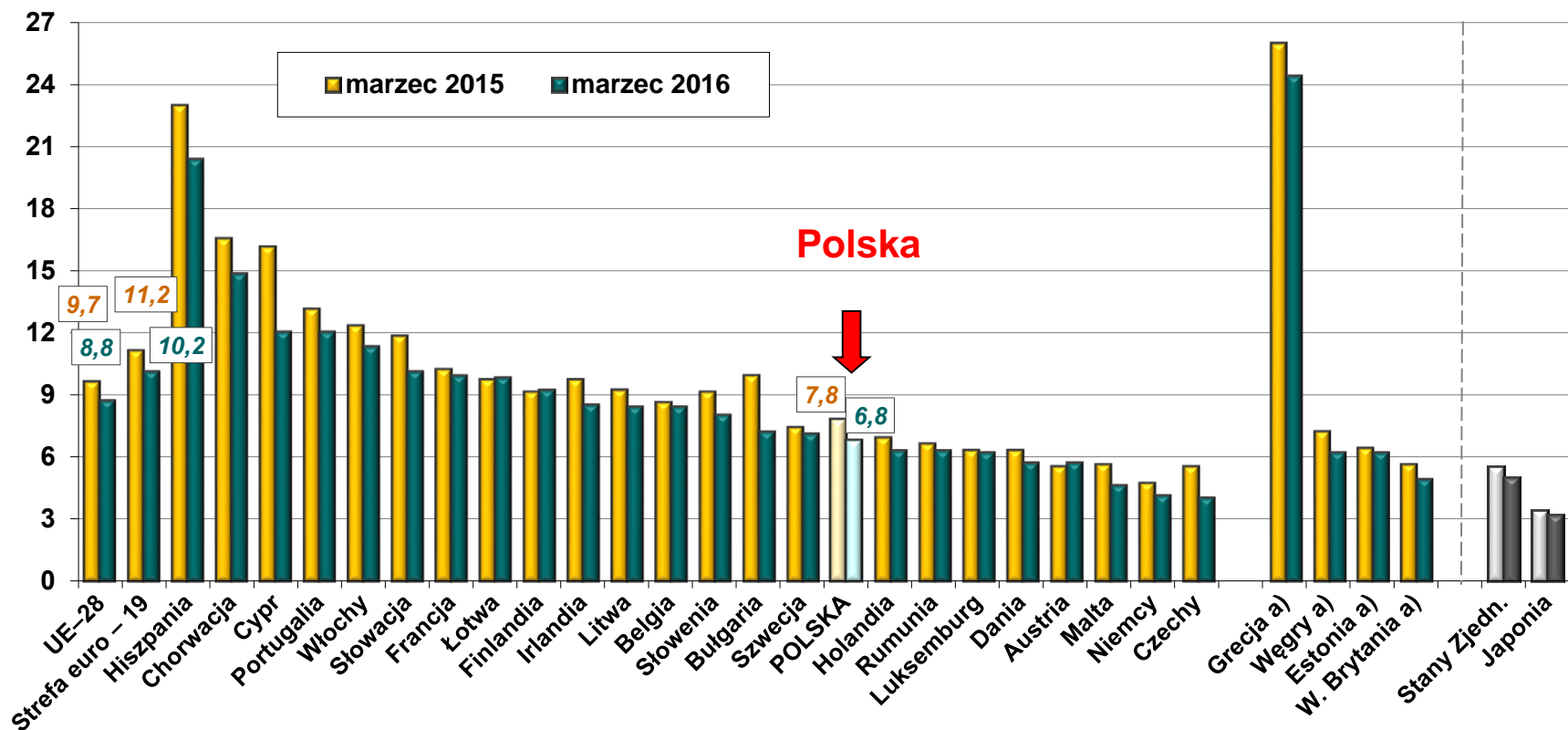
STOPA BEZROBOCIA WEDŁUG POZIOMU WYKSZTAŁCENIA LUDNOŚCI (BAEL)



BEZROBOTNI WEDŁUG CZASU POSZUKIWANIA PRACY (BAEL)



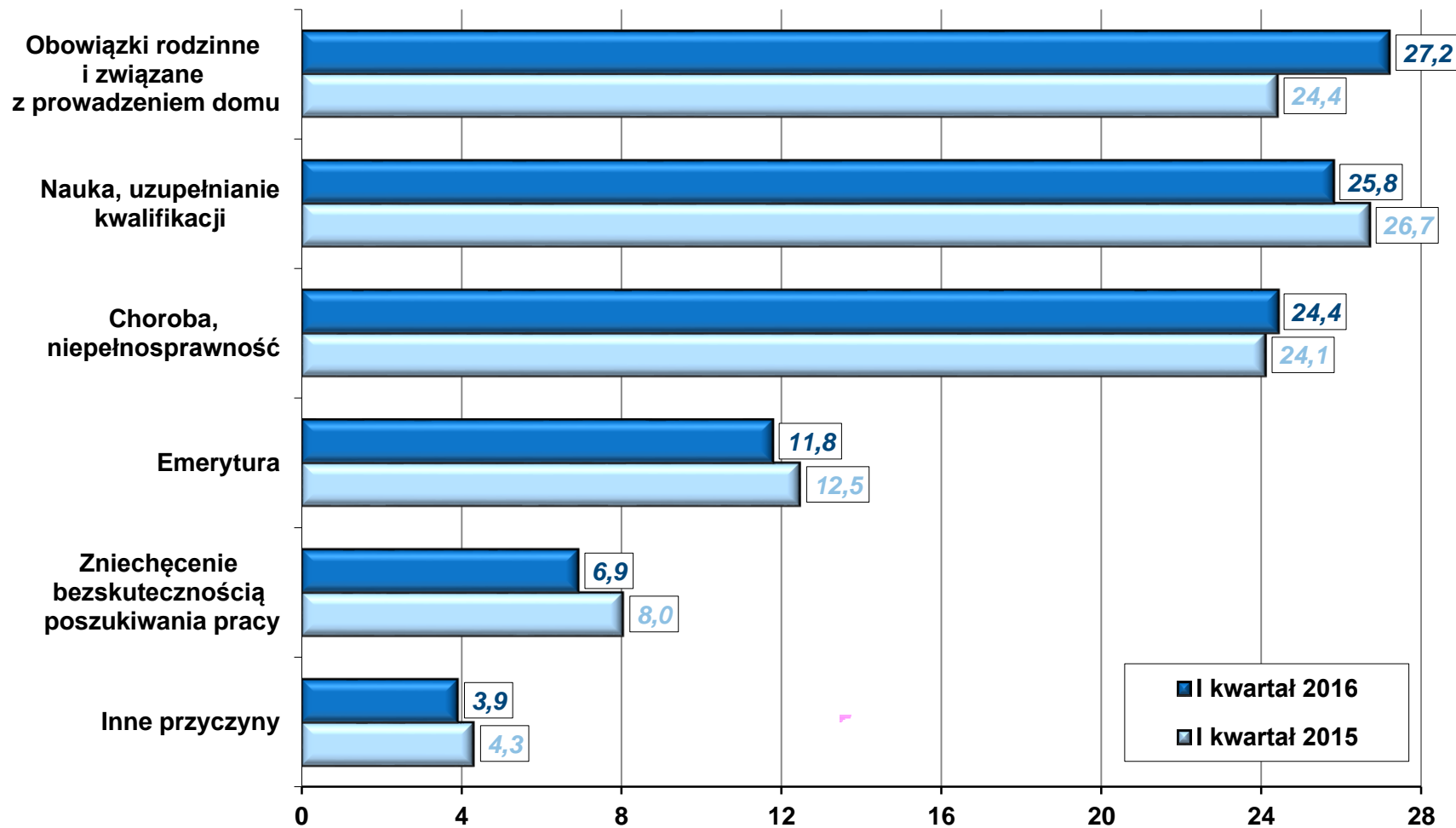
Zharmonizowana stopa bezrobocia w % (wyrównana sezonowo)



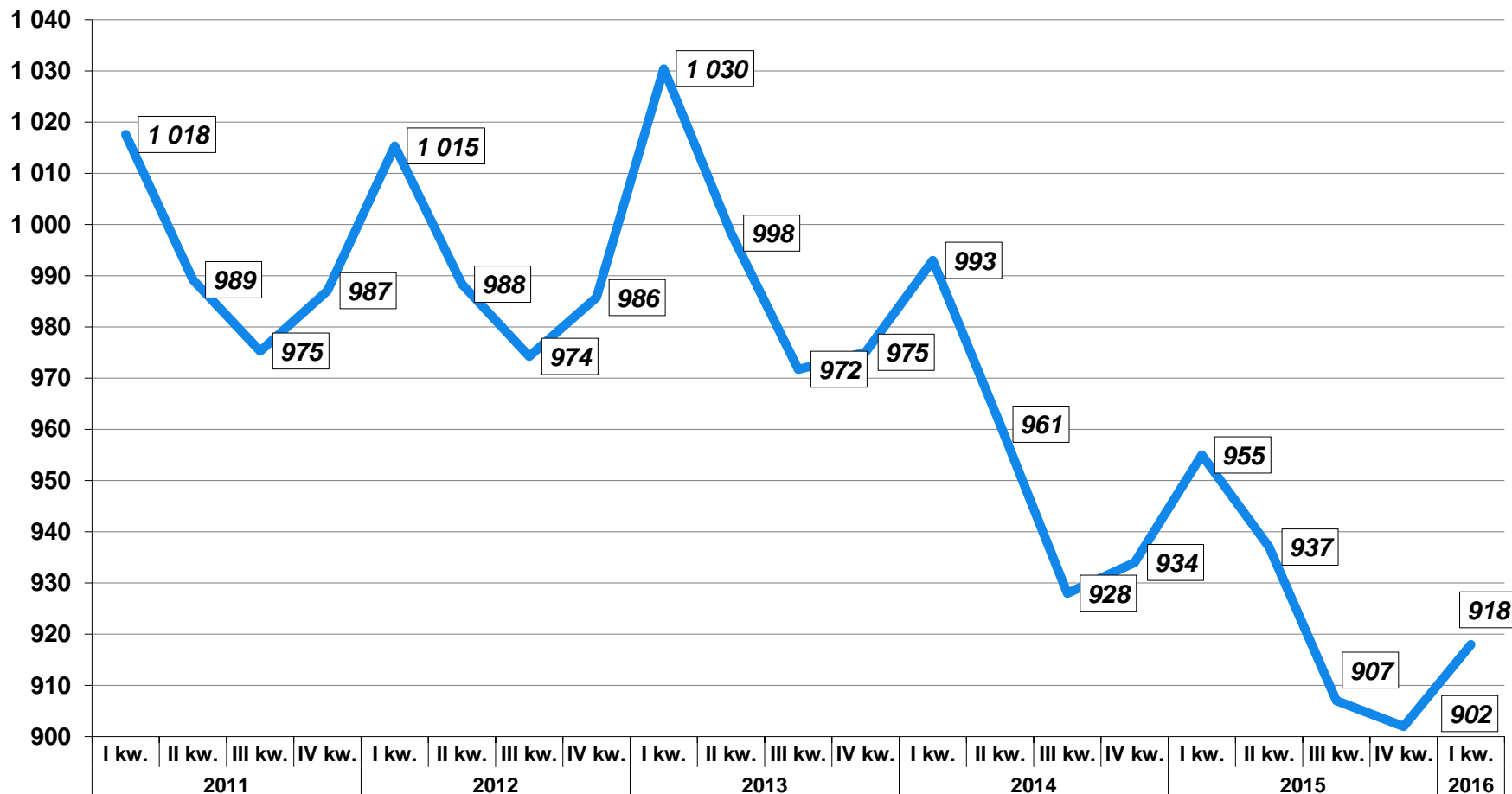
a) Dane za IV kwartał 2014 r. i 2015 r.

Źródło: Eurostat.

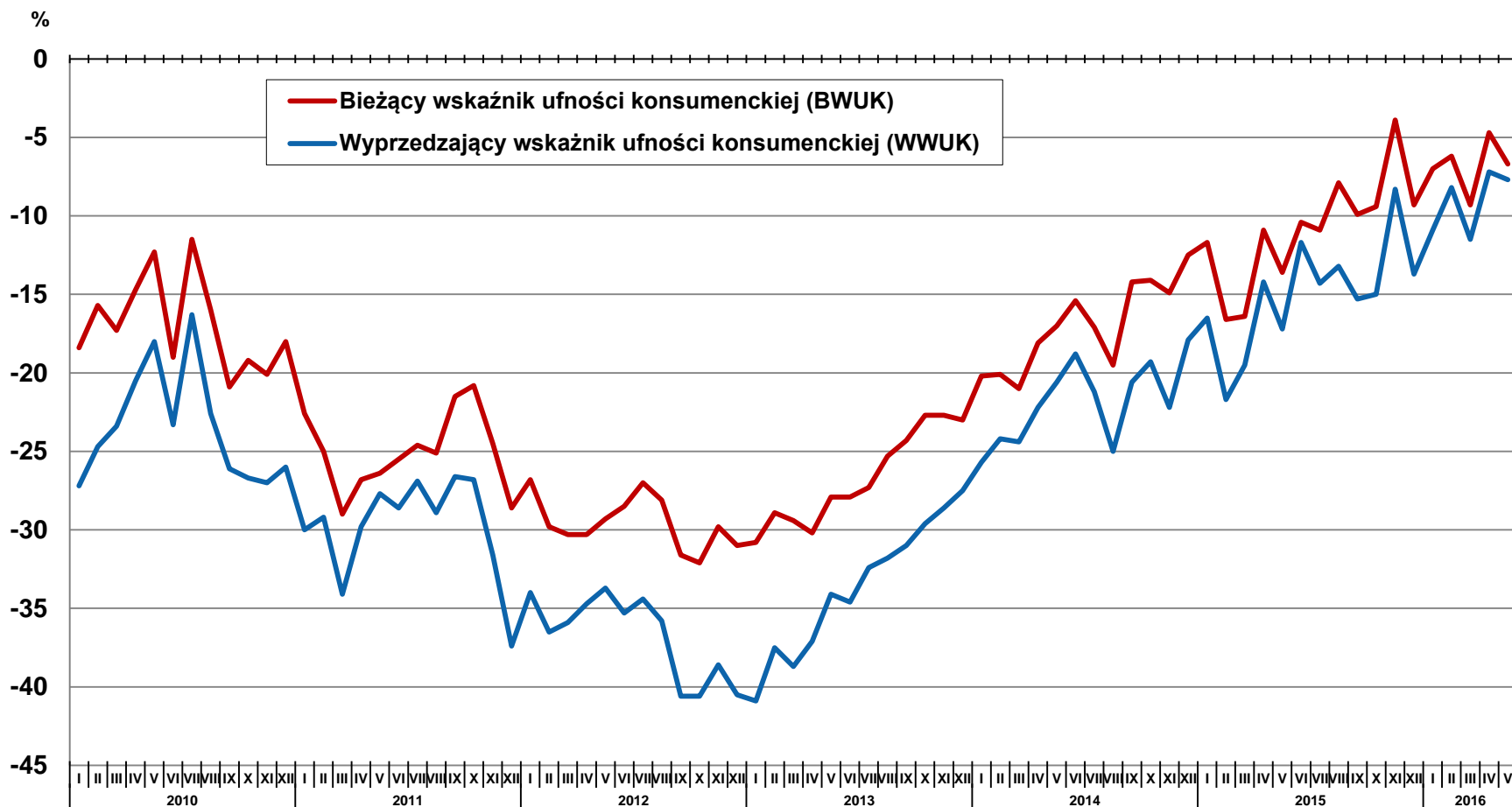
BIERNI ZAWODOWO W WIEKU PRODUKCYJNYM WEDŁUG PRZYCZYŃ BIERNOŚCI (BAEL)



RELACJA LICZBY OSÓB NIEPRACUJĄCYCH DO PRACUJĄCYCH (na 1000 osób, BAEL)



Wskaźniki koniunktury konsumenckiej



Wyprzedzający wskaźnik ufności konsumenckiej (WWUK) i jego wybrane wartości składowe

