

Polska w Unii Europejskiej

Poland in the European Union



Warszawa Warsaw 2020

2020



Prace merytoryczne

Content-related works

Główny Urząd Statystyczny, Departament Opracowań Statystycznych
Statistics Poland, Statistical Products Department

pod kierunkiem

supervised by

Renaty Bielak

Zespół autorski

Editorial team

Dominika Borek, Justyna Gustyn, Anna Kozera, Ewa Morytz-Balska,
Marcin Safader

Opracowanie map

Map preparation

Beata Lipińska

Skład i opracowanie graficzne

Typesetting and graphics

Eustachiusz Markowski

Publikacja dostępna na stronie internetowej

Publication available at

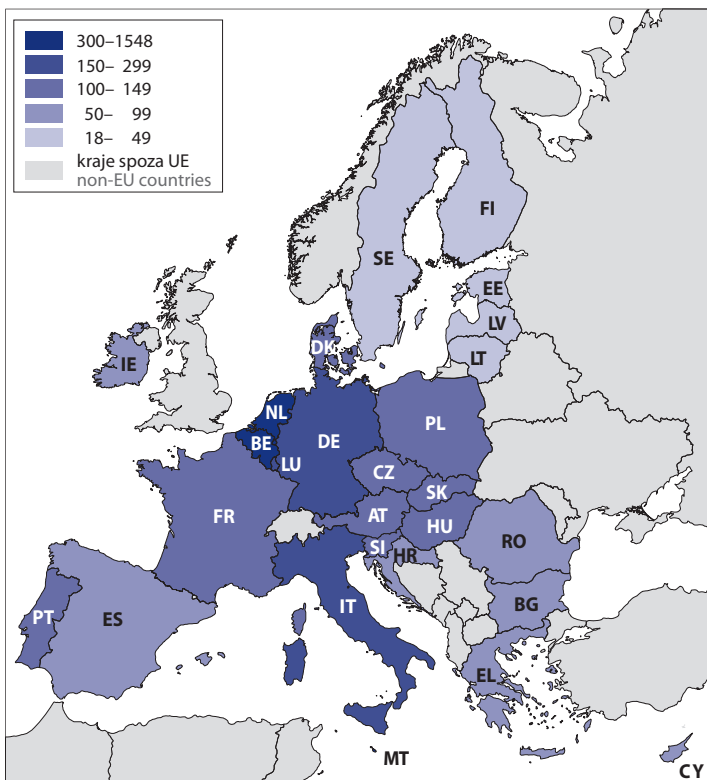
stat.gov.pl



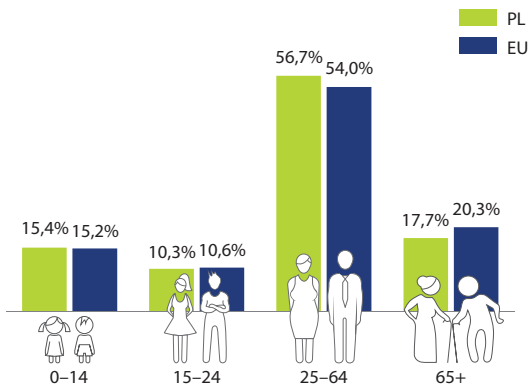
Zakład Wydawnictw
Statystycznych

00-925 WARSZAWA, AL. NIEPODLEGŁOŚCI 208.

LUDNOŚĆ NA 1 KM² W 2018 R.
POPULATION PER KM² IN 2018

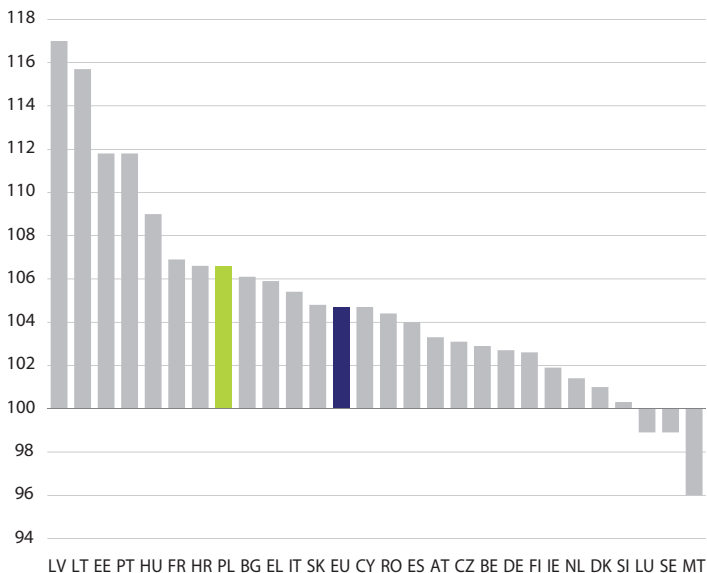


STRUKTURA LUDNOŚCI WEDŁUG WIEKU W 2019 R.
AGE STRUCTURE OF POPULATION IN 2019



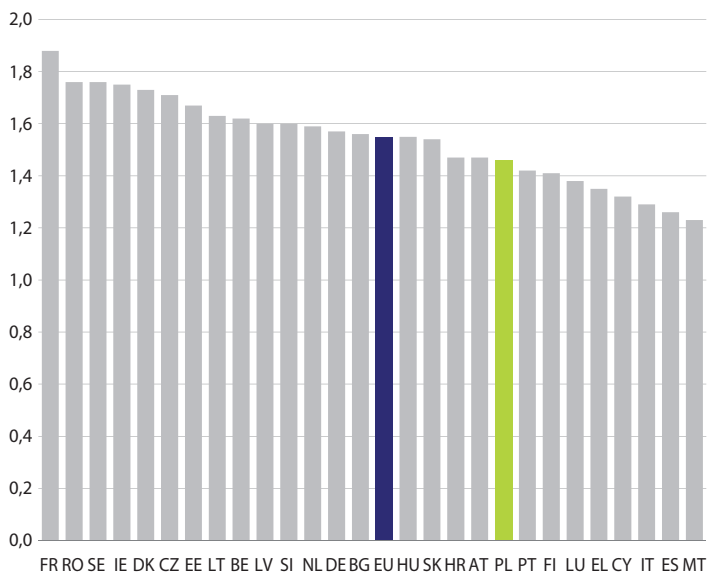
KOBIETY NA 100 MĘŻCZYŹN W 2019 R.

FEMALES PER 100 MALES IN 2019

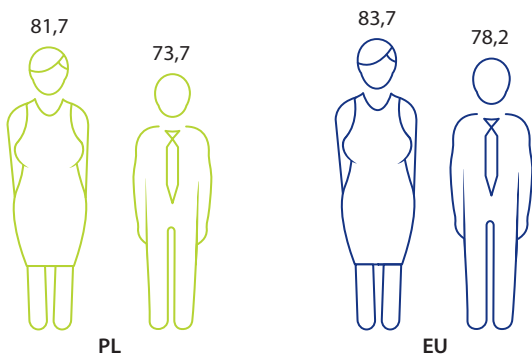


WSPÓŁCZYNNIK DZIETNOŚCI W 2018 R.

TOTAL FERTILITY RATE IN 2018

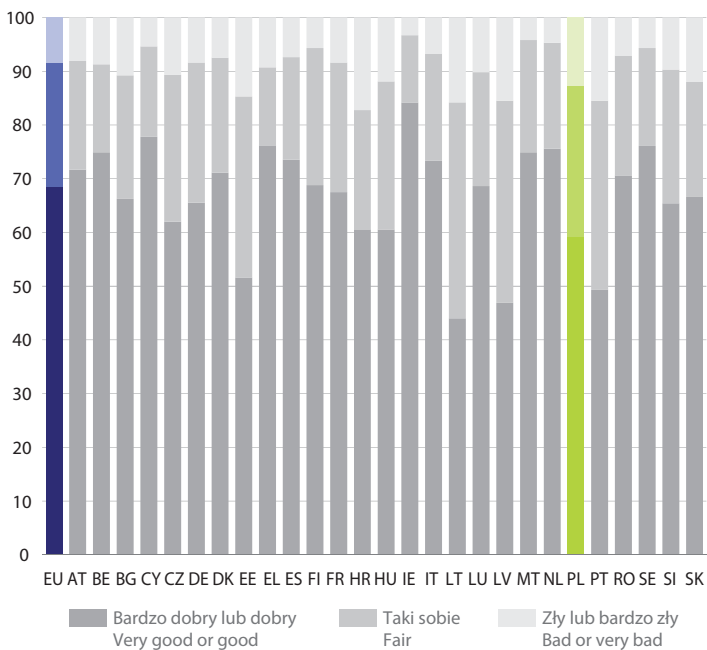


PRZECIĘTNE TRWANIE ŻYCIA W 2018 R. (w latach)
LIFE EXPECTANCY IN 2018 (in years)



SUBIEKTYWNA OCENA STANU ZDROWIA W 2018 R.
(w % ogółu ludności)

SELF-PERCEIVED HEALTH IN 2018 (in % of total population)



PODSTAWOWE DANE SPOŁECZNO-GOSPODARCZE W 2019 R.
BASIC SOCIO-ECONOMIC DATA IN 2019

Kod	Powierzchnia ^a w tys. km ²	Ludność w tys. (stan w dniu 1 stycznia)	Urodzenia żywe ^{bc}	Zgony ^{bc}	Współczynnik zgonów niemowląt ^{bd}	Przyrost naturalny ^{bc}
EU	4 225,1	446 825	9,5	10,5	3,4	-1,0
AT	83,9	8 859	9,7	9,5	2,7	0,2
BE	30,7	11 456	10,4	9,7	3,8	0,7
BG	111,0	7 000	8,9	15,4	5,8	-6,6
CY	9,3	876	10,7	6,6	2,4	4,1
CZ	78,9	10 650	10,7	10,6	2,6	0,1
DE	357,6	83 019	9,5	11,5	3,2	-2,0
DK	42,9	5 806	10,6	9,5	3,7	1,1
EE	45,3	1 325	10,9	11,9	1,6	-1,0
EL	131,7	10 725	8,1	11,2	3,5	-3,2
ES	506,0	46 937	7,9	9,1	2,7	-1,2
FI	338,4	5 518	8,6	9,9	2,1	-1,3
FR	638,5	67 013	11,3	9,1	3,8	2,2
HR	56,6	4 076	9,0	12,9	4,2	-3,9
HU	93,0	9 773	9,6	13,4	3,3	-3,9
IE	69,9	4 904	12,5	6,4	2,9	6,2
IT	302,1	60 360	7,3	10,5	2,8	-3,2
LT	65,3	2 794	10,0	14,1	3,4	-4,1
LU	2,6	614	10,3	7,1	4,3	3,2
LV	64,6	1 920	10,0	15,0	3,2	-4,9
MT	0,3	494	9,2	7,6	5,6	1,6
NL	37,4	17 282	9,8	8,9	3,5	0,9
PL	311,9	37 973	10,2	10,9	3,8	-0,7
PT	92,2	10 277	8,5	11,0	3,3	-2,5
RO	238,4	19 414	10,4	13,6	6,0	-3,1
SE	447,4	10 230	11,4	9,1	2,0	2,3
SI	20,3	2 081	9,4	9,9	1,7	-0,4
SK	49,0	5 450	10,6	10,0	5,0	0,6
	Total area ^a in thousand km ²	Population in thousands (as of 1st January)	Live births ^{bc}	Deaths ^{bc}	Infant deaths rate ^{bd}	Natural increase ^{bc}

a 2016 r.; obszar lądowy łącznie z wodami śródlądowymi. b 2018 r. c Na 1000 ludności. d Stosunek e Ludność w wieku 0–14 lat oraz 65 lat i więcej na 100 osób w wieku 15–64 lata. f, g Dane na podstawie wyników badania EU-SILC; po uwzględnieniu w dochodach transferów społecznych.

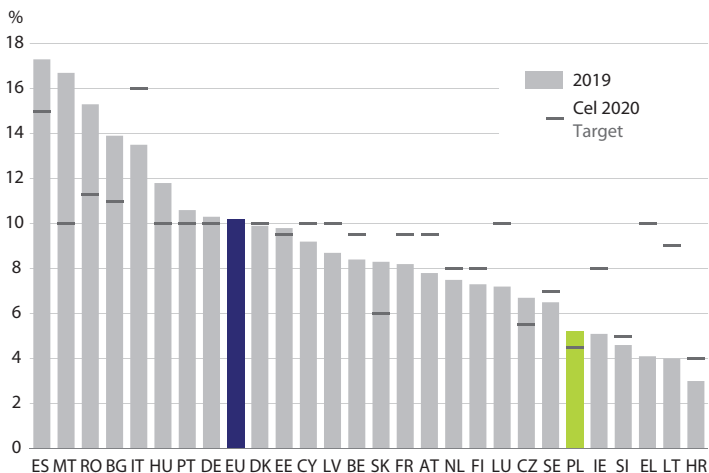
a 2016; land area including inland waters. b 2018. c Per 1000 population. d Ratio of infant deaths to the and more per 100 persons aged 15–64. f, g Data based on the Labour Force Survey (LFS); concern popu-

Współczynnik obciążenia demograficznego ^e	Współczynnik aktywności zawodowej ^f w %	Wskaźnik zatrudnienia ^f w %	Stopa bezrobocia ^g w %	Wskaźnik zagrożenia ubóstwem ^{bh} w %	Wskaźnik pogłębionej deprivacji materialnej w %	
54,9	78,2	73,1	6,7	16,8	5,7	EU
49,9	80,3	76,8	4,5	14,3	2,6	AT
55,8	74,4	70,5	5,4	16,4	4,3	BE
55,5	78,3	75,0	4,2	22,0	19,9	BG
47,6	81,4	75,7	7,1	15,4	9,4	CY
55,0	81,9	80,3	2,0	9,6	2,7	CZ
54,2	83,2	80,6	3,2	16,0	2,7	DE
56,4	82,2	78,3	5,0	12,7	2,6	DK
56,7	83,8	80,2	4,4	21,9	3,3	EE
57,2	74,0	61,2	17,3	18,5	15,9	EL
51,9	78,9	68,0	14,1	21,5	5,4 ^b	ES
60,8	82,2	77,2	6,7	12,0	2,4	FI
61,5	78,0	71,6	8,5	13,4	4,7	FR
53,8	71,3	66,7	6,6	19,3	7,3	HR
51,3	77,9	75,3	3,4	12,8	8,7	HU
53,0	78,7	75,1	5,0	14,9	4,9 ^b	IE
56,3	70,5	63,5	10,0	20,3	8,5 ^b	IT
53,5	83,5	78,2	6,3	22,9	9,4	LT
43,8	76,8	72,8	5,6	18,3	1,3 ^b	LU
56,6	82,6	77,4	6,3	23,3	7,8	LV
47,8	79,6	77,2	3,4	16,8	3,7	MT
53,9	82,6	80,1	3,4	13,3	2,4	NL
49,3	75,4	73,0	3,3	14,8	3,6	PL
55,1	81,4	76,1	6,5	17,3	5,6	PT
52,0	73,6	70,9	3,9	23,5	14,5	RO
60,5	87,3	82,1	6,8	16,4	1,6 ^b	SE
53,7	79,9	76,4	4,5	13,3	2,6	SI
46,6	77,8	73,4	5,8	12,2	7,9	SK
Age dependency ratio ^e	Activity rate ^f in %	Employment rate ^f in %	Unemployment rate ^g in %	At-risk-of-poverty rate ^{bh} in %	Severely materially deprived people in %	Code

liczby zgonów niemowląt do liczby urodzeń żywych w danym roku; wyrażony na 1000 urodzeń żywych. badania siły roboczej (w Polsce BAEL); dotyczą osób w wieku: f 20–64 lata, g 15–74 lata. h Na podstawie

number of live births during the year; expressed per 1000 live births. e Population aged 0–14 and 65+ population aged: f 20–64, g 15–74. h Data based on the results of EU-SILC; after social transfers.

MŁODZIEŻ NIEKONTYNUUJĄCA NAUKI^a EARLY LEAVERS FROM EDUCATION AND TRAINING^a

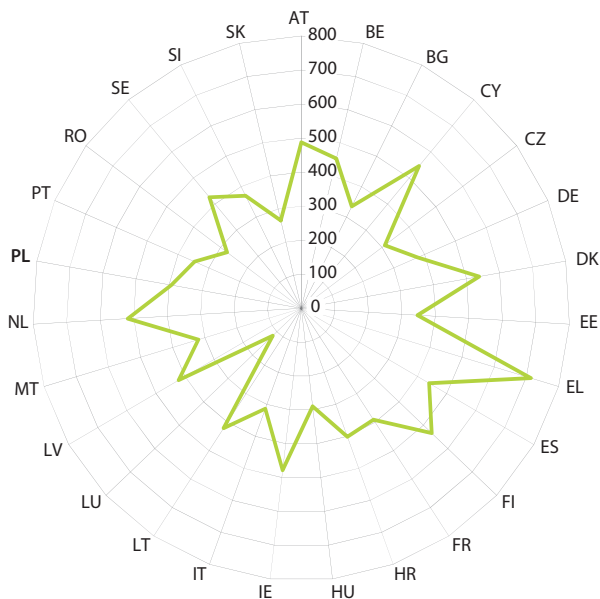


a Dane na podstawie badania siły roboczej (w Polsce BAEL).

a Data based on the Labour Force Survey (LFS).

STUDENCI SZKÓŁ WYŻSZYCH^a (na 10 tys. ludności)

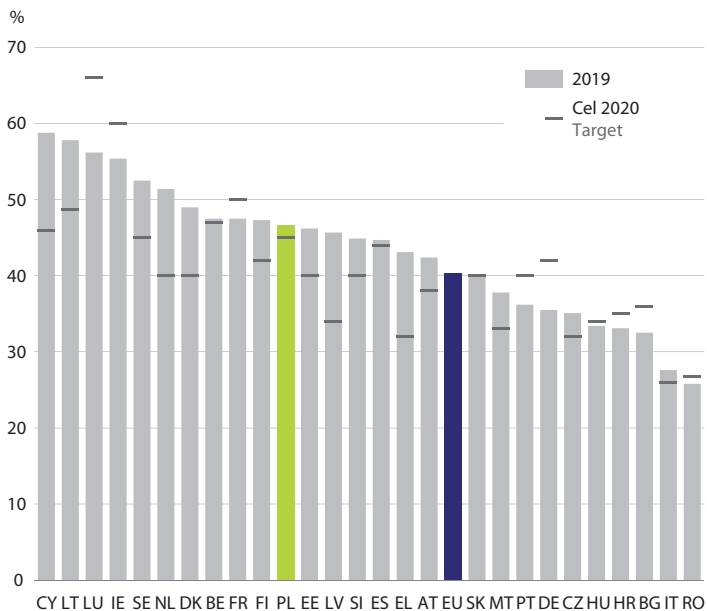
STUDENTS OF HIGHER EDUCATION INSTITUTIONS^a (per 10 thousand population)



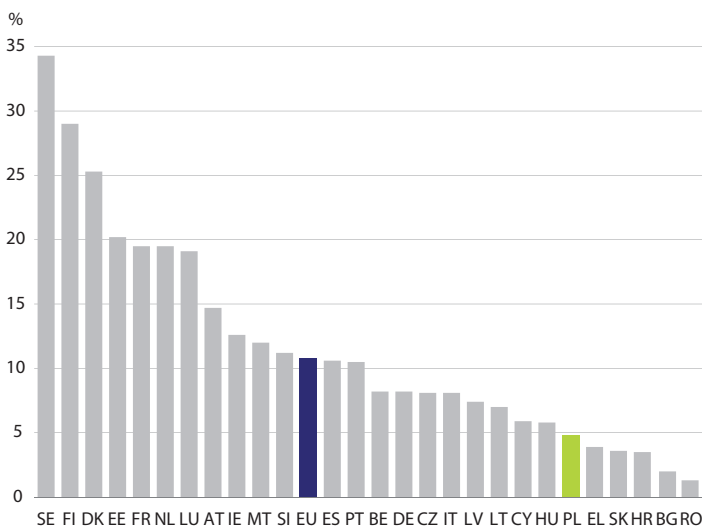
a Według ISCED 2011 — poziom 5–8; dane dotyczą roku akademickiego 2017/18.

a Based on ISCED 2011 — level 5–8; data concern the 2017/18 academic year.

ODSETEK OSÓB W WIEKU 30–34 LATA Z WYKSZTAŁCENIEM WYŻSZYM
PERCENTAGE OF PERSONS AGED 30–34 WITH TERTIARY EDUCATION

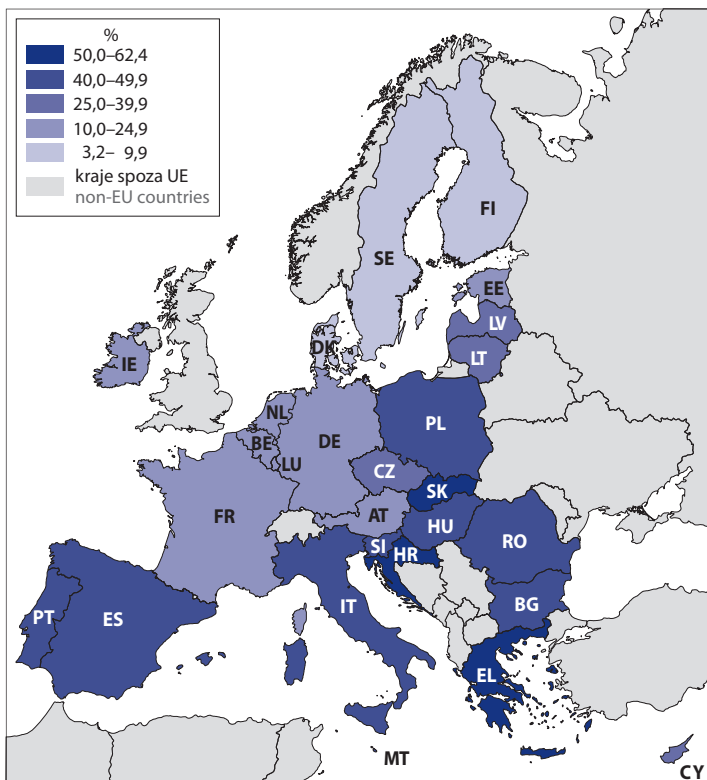


OSOBY DOROSŁE UCZESTNICZĄCE W KSZTAŁCENIU I SZKOLENIU W 2019 R.
LIFELONG LEARNING IN 2019



WSKAŹNIK GNIAZDOWNICTWA^a W 2018 R.

SHARE OF YOUNG ADULTS AGED 25–34 LIVING WITH PARENTS IN 2018



a Odsetek osób w wieku 25–34 mieszkających z rodzicami.

WSKAŹNIK PRZELUDNIENIA MIESZKAŃ W 2018 R.

OVERCROWDING RATE IN 2018

39,2%

17,1%

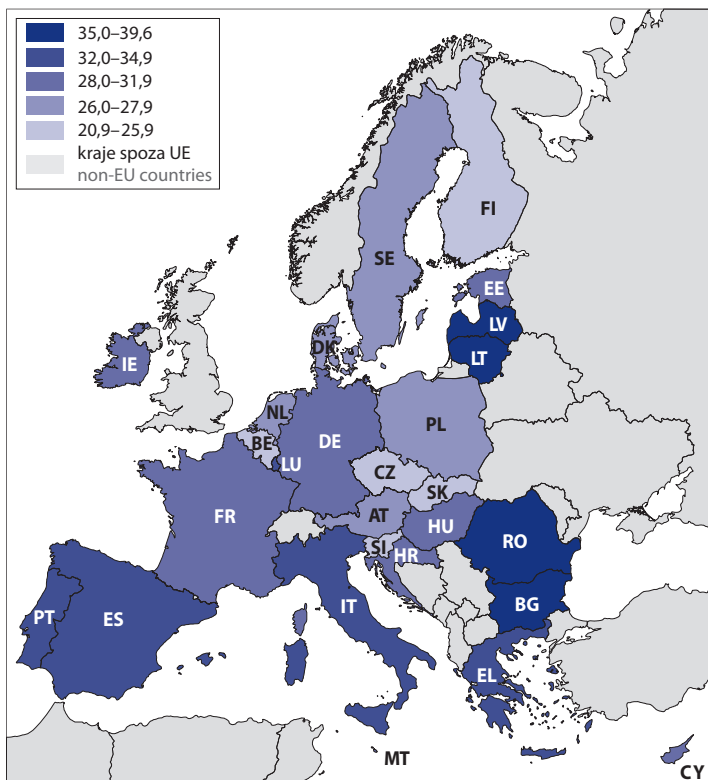


PL

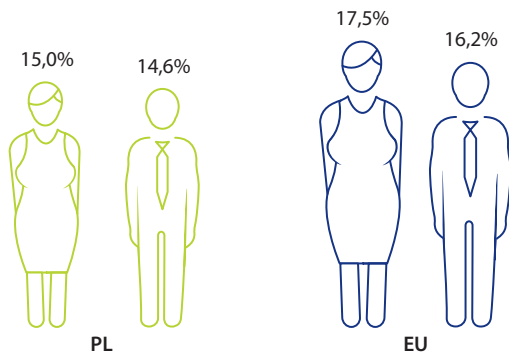


EU

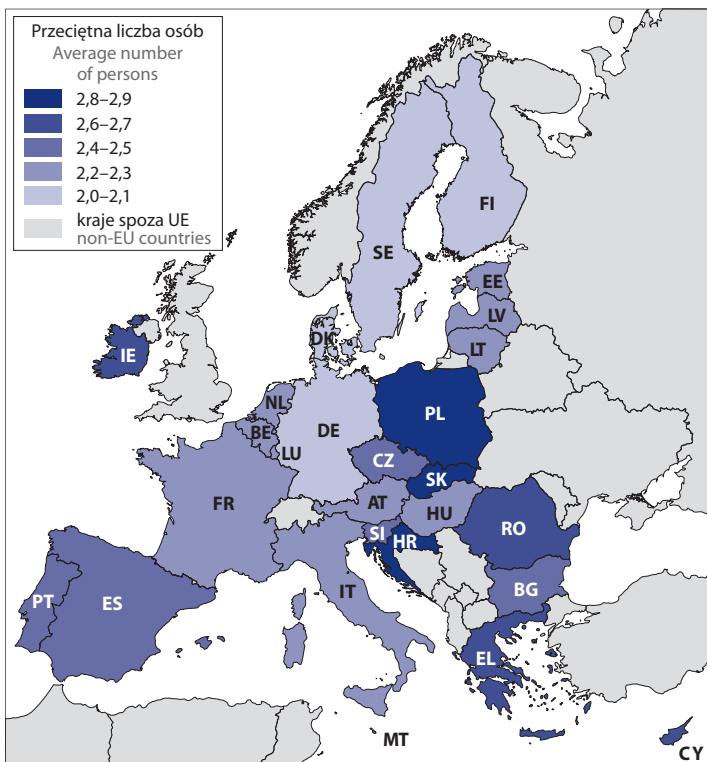
WSPÓŁCZYNNIK GINIEGO W 2018 R.
GINI COEFFICIENT IN 2018



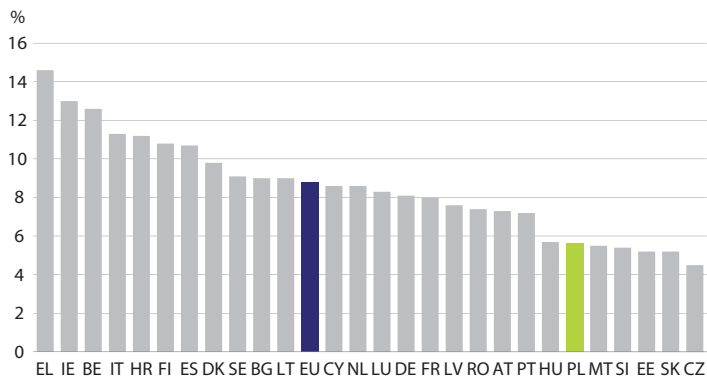
WSKAŹNIK ZAGROŻENIA UBÓSTWEM W 2018 R.
AT-RISK-OF-POVERTY RATE IN 2018



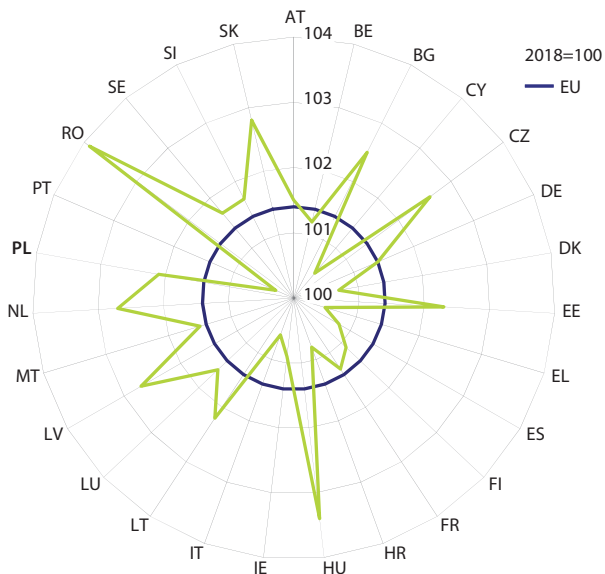
ŚREDNIA WIELKOŚĆ GOSPODARSTWA DOMOWEGO W 2018 R.
AVERAGE HOUSEHOLD SIZE IN 2018



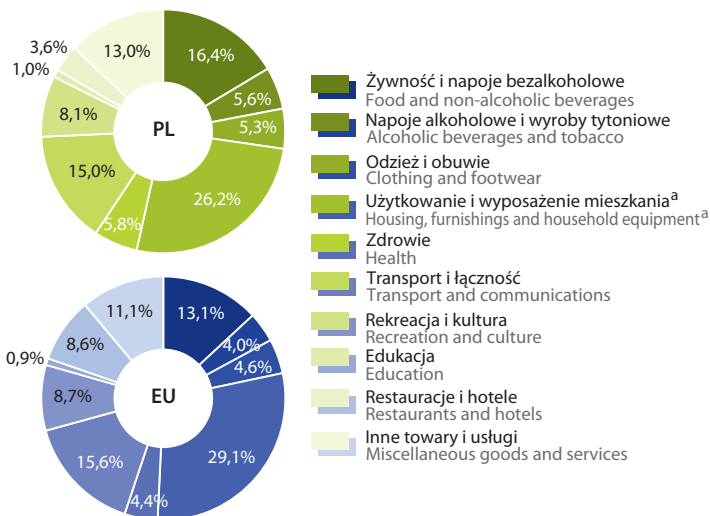
ODSETEK OSÓB W WIEKU 0–59 LAT ŻYJĄCYCH W GOSPODARSTWACH DOMOWYCH O NISKIEJ INTENSYWNOŚCI PRACY W 2018 R.
PEOPLE AGED 0–59 LIVING IN HOUSEHOLDS WITH VERY LOW WORK INTENSITY IN 2018



ZHARMONIZOWANY WSKAŹNIK CEN KONSUMPCYJNYCH W 2019 R.
HARMONISED INDEX OF CONSUMER PRICES IN 2019



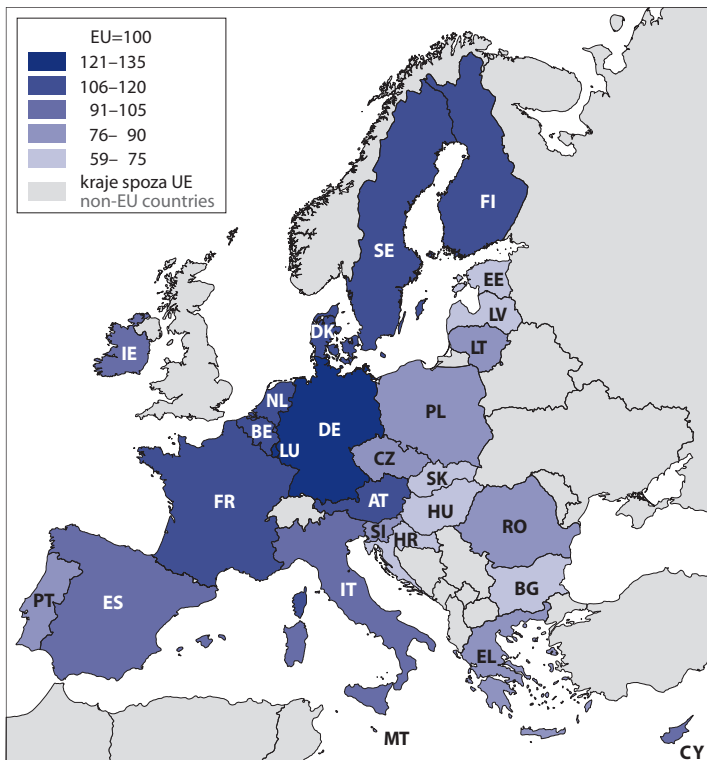
STRUKTURA SPOŻYCIA W SEKTORZE GOSPODARSTW DOMOWYCH W 2018 R.
STRUCTURE OF HOUSEHOLD'S FINAL CONSUMPTION EXPENDITURE IN 2018



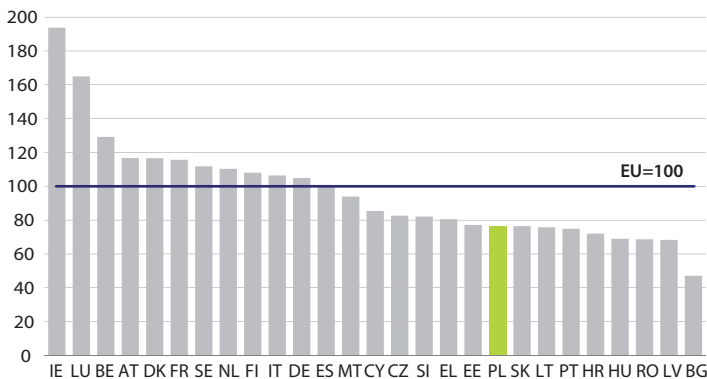
a Łącznie z nośnikami energii i prowadzeniem gospodarstwa domowego.

a Including water, electricity, gas and other fuels as well as routine maintenance of the house.

SPOŻYCIE SKORYGOWANE NA 1 MIESZKAŃCA W 2019 R.
ACTUAL INDIVIDUAL CONSUMPTION PER CAPITA IN 2019



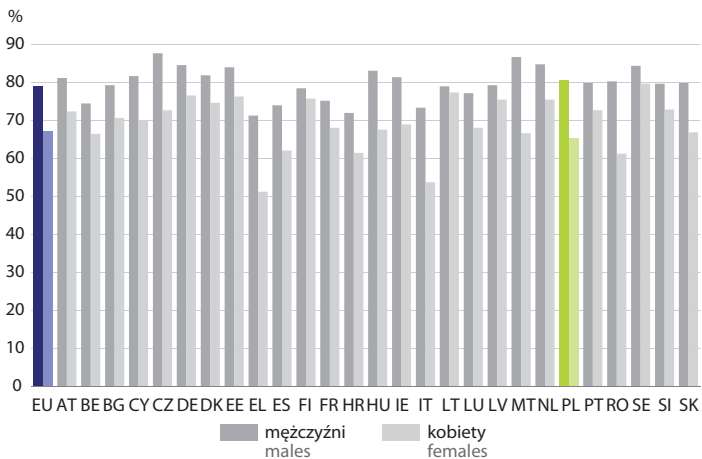
WYDAJNOŚĆ PRACY^a W 2018 R.
LABOUR PRODUCTIVITY^a IN 2018



^a Wartość PKB na 1 pracującego wyrażona w PPS w relacji do przeciętnej dla UE.
^a GDP per person employed in PPS in relation to the EU average.

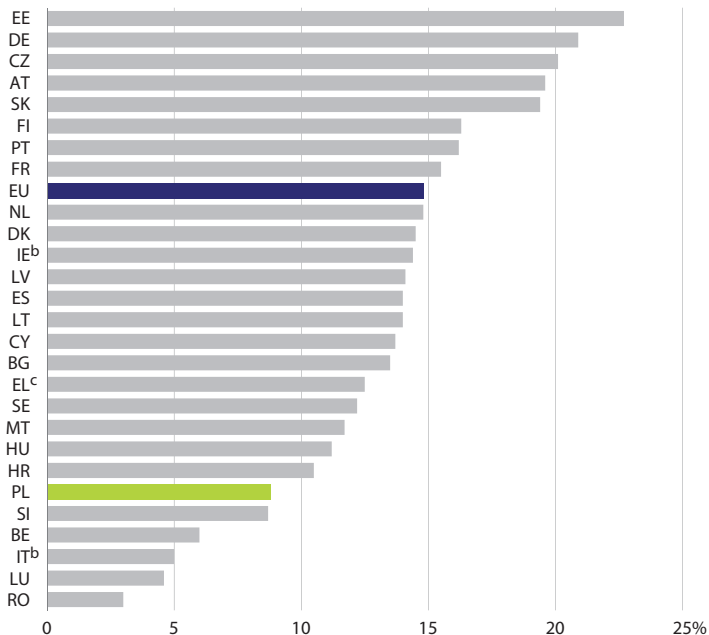
WSKAŹNIK ZATRUDNIENIA OSÓB W WIEKU 20–64 LATA W 2019 R.

EMPLOYMENT RATE OF PERSONS AGED 20–64 IN 2019



WSKAŹNIK ZRÓŻNICOWANIA WYNAGRODZENIA ZE WZGLĘDU NA PŁEĆ^a W 2018 R.

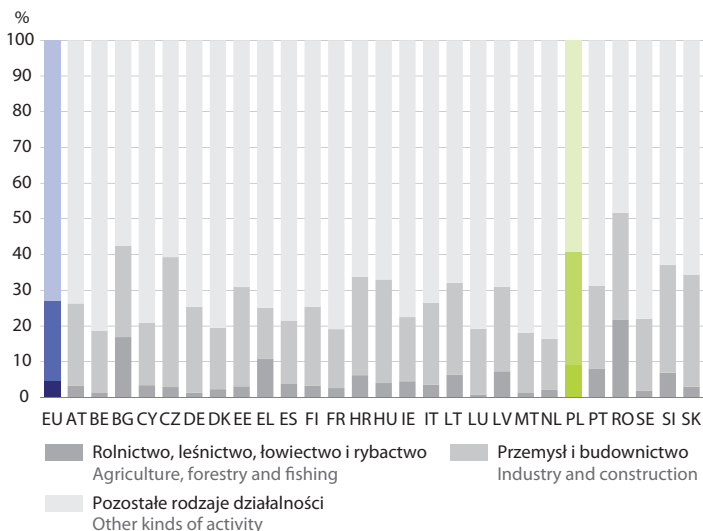
GENDER PAY GAP^a IN 2018



a Procentowa różnica w wynagrodzeniach mężczyzn i kobiet. b 2017 r. c 2014 r.

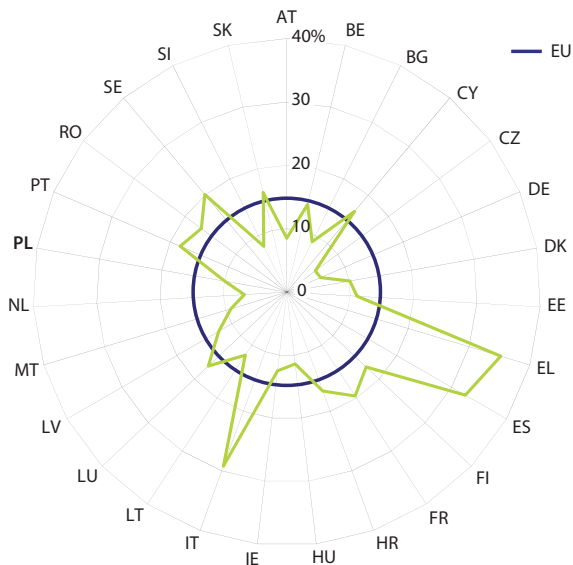
a Percentage difference in earnings of men and women. b 2017. c 2014.

STRUKTURA PRACUJĄCYCH^a WEDŁUG RODZAJÓW DZIAŁALNOŚCI W 2019 R. STRUCTURE OF PERSONS EMPLOYED^a BY KINDS OF ACTIVITY IN 2019



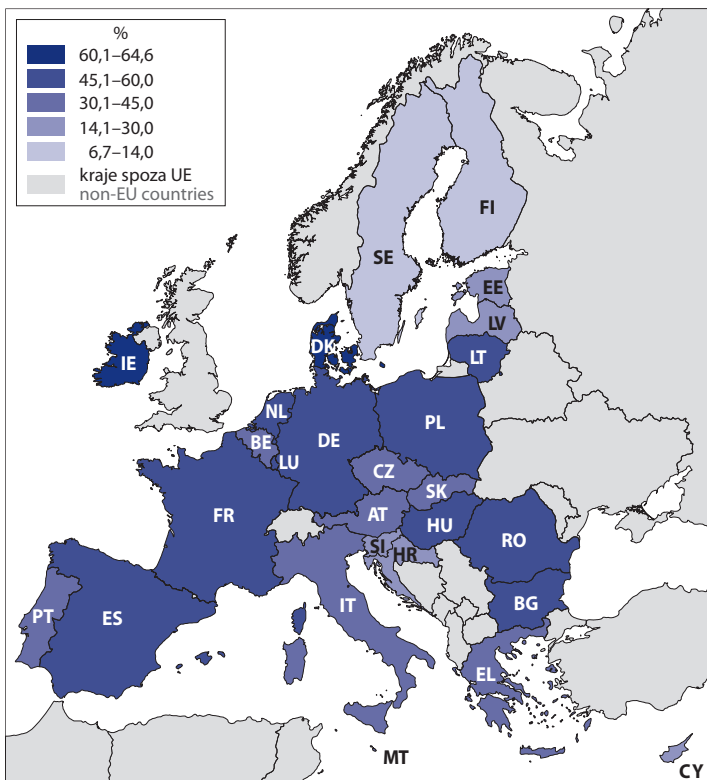
a Na podstawie rachunków narodowych.
a According to the national accounts.

STOPA BEZROBOCIA OSÓB MŁODYCH^a W 2019 R. YOUTH UNEMPLOYMENT RATE^a IN 2019



a Dotyczy osób w wieku 15–24 lata.
a Concerns persons aged 15–24.

UDZIAŁ UŻYTKÓW ROLNYCH W OGÓLNEJ POWIERZCHNI KRAJU W 2018 R.
SHARE OF AGRICULTURAL LAND IN TOTAL AREA OF THE COUNTRY IN 2018

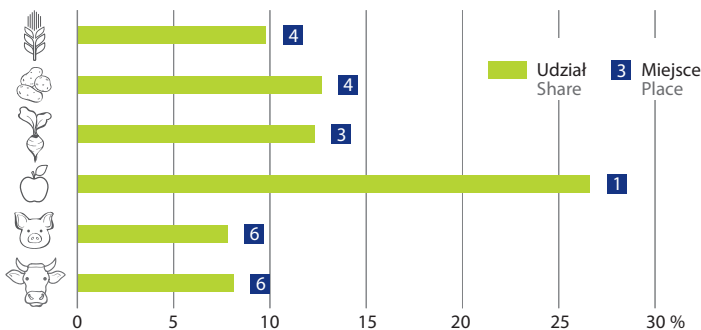


PRODUKCJA WYBRANYCH PRODUKTÓW ROLNYCH W 2019 R.

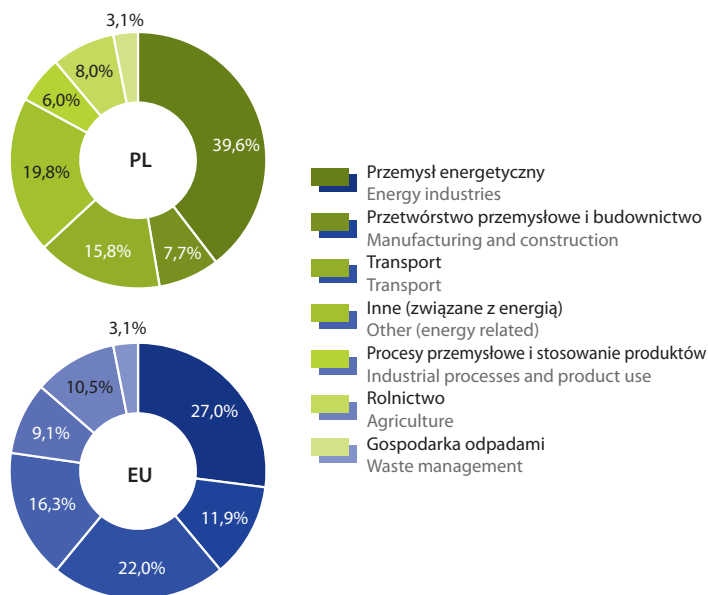
– UDZIAŁ I MIEJSCE POLSKI W UE

PRODUCTION OF SELECTED AGRICULTURAL PRODUCTS IN 2019

– POLAND'S SHARE AND PLACE IN THE EU

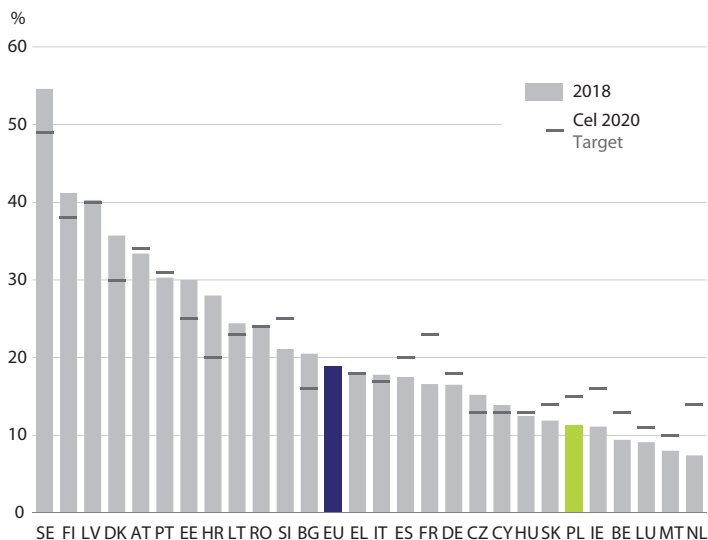


EMISJA GAZÓW CIEPLARNIANYCH WEDŁUG SEKTORÓW W 2018 R. GREENHOUSE GAS EMISSION BY SECTORS IN 2018



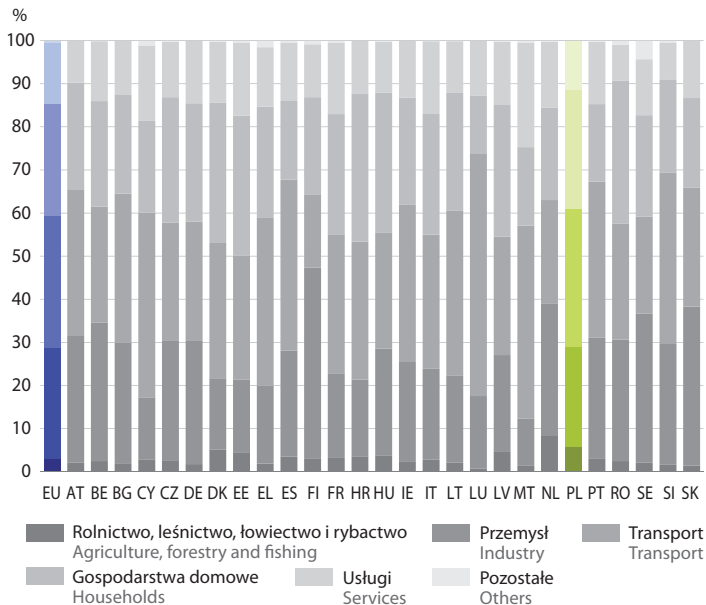
UDZIAŁ ENERGII ZE ŹRÓDEŁ ODNAWIALNYCH W KOŃCOWYM ZUŻYCIU ENERGII BRUTTO

SHARE OF RENEWABLE ENERGY IN GROSS FINAL ENERGY CONSUMPTION



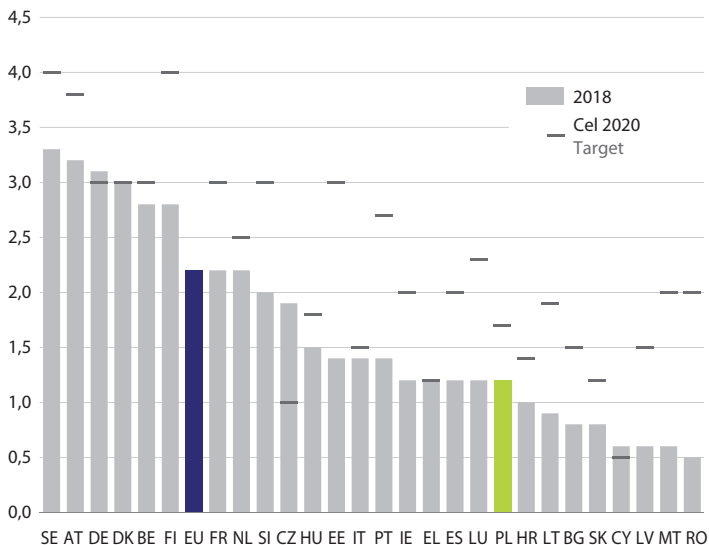
ZUŻYCIE FINALNE ENERGII WEDŁUG SEKTORÓW W 2018 R.

FINAL ENERGY CONSUMPTION BY SECTORS IN 2018

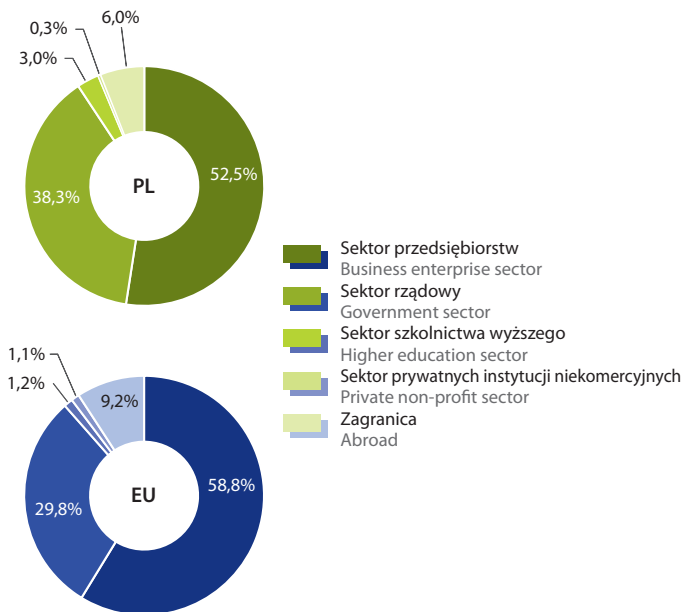


NAKLADY NA DZIAŁALNOŚĆ B+R W % PKB

GROSS DOMESTIC EXPENDITURE ON R&D IN % OF GDP



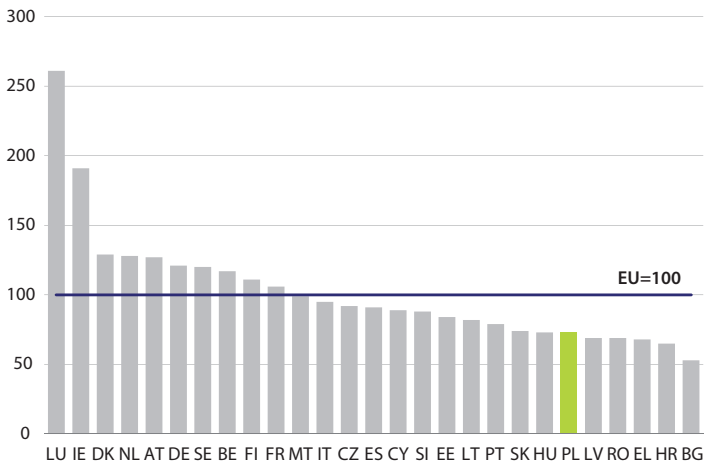
NAKŁADY NA DZIAŁALNOŚĆ B+R WEDŁUG ŹRÓDEŁ FINANSOWANIA W 2017 R.
EXPENDITURE ON R&D BY SOURCES OF FUNDS IN 2017



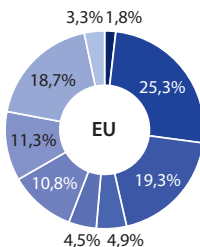
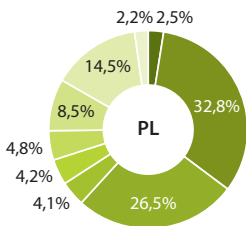
GOSPODARSTWA DOMOWE Z DOSTĘPEM DO INTERNETU W 2019 R.
HOUSEHOLDS WITH INTERNET ACCESS IN 2019



PKB NA 1 MIESZKAŃCA WEDŁUG PARYTETU SIŁY NABYWCZEJ W 2019 R.
GDP PER CAPITA AT PURCHASING POWER PARITY IN 2019



STRUKTURA WARTOŚCI DODANEJ BRUTTO W 2019 R.
STRUCTURE OF GROSS VALUE ADDED IN 2019



- Rolnictwo, leśnictwo, łowiectwo i rybactwo
Agriculture, forestry and fishing
- Przemysł i budownictwo
Industry and construction
- Handel; naprawa pojazdów samochodowych; transport i gospodarka magazynowa; zakwaterowanie i gastronomia
Trade; repair of motor vehicles; transport and storage; accommodation and catering
- Informacja i komunikacja
Information and communication
- Działalność finansowa i ubezpieczeniowa
Financial and insurance activities
- Obsługa rynku nieruchomości
Real estate activities
- Działalność profesjonalna, naukowa i techniczna; administrowanie i działalność wspierająca
Professional, scientific and technical activities; administrative and support service activities
- Administracja publiczna i obrona narodowa; obowiązkowe zabezpieczenie społeczne; edukacja; opieka zdrowotna i pomoc społeczna
Public administration and defence; compulsory social security; education; human health and social work activities
- Działalność związana z kulturą, rozrywką i rekreacją; pozostałe rodzaje działalności
Arts, entertainment and recreation; other kinds of activity

PODSTAWOWE DANE SPOŁECZNO-GOSPODARCZE W 2019 R.
BASIC SOCIO-ECONOMIC DATA IN 2019

Kod	PKB w mld EUR (ceny bieżące)	PKB na 1 mieszkańca w EUR (ceny bieżące)	PKB 2018=100 (ceny stałe)	Stopa inwestycji w %	Produkcja przemysłowa ^a 2018=100 (ceny stałe)	Produkcja w budownictwie ^a 2018=100 (ceny stałe)
EU	13 928,8	31 100	101,5	22,0	99,2	102,7
AT	398,7	44 920	101,6	24,3	100,2	105,4
BE	473,1	41 200	101,4	24,1	104,9	100,0
BG	60,7	8 680	103,4	18,3	100,7	104,1
CY	21,9	24 920	103,2	19,1	104,0	112,3
CZ	220,2	20 640	102,6	25,5	99,6	102,6
DE	3 435,2	41 350	100,6	21,7	95,7	103,5
DK	310,9	53 430	102,4	22,2	102,8	102,9
EE	28,0	21 160	104,3	26,1	100,1	103,2
EL	187,5	17 500	101,9	11,4	99,1	94,0
ES	1 245,3	26 440	102,0	20,0	100,6	97,6
FI	240,6	43 570	101,1	23,9	101,8	99,8
FR	2 425,7	35 960	101,5	23,6	100,4	100,7
HR	53,9	13 330	102,9	20,7	100,6	108,2
HU	143,8	14 720	104,9	28,6	105,4	122,0
IE	347,2	70 470	105,5	43,4	102,9	108,4
IT	1 787,7	29 610	100,3	18,1	99,0	102,0
LT	48,4	17 340	103,9	21,1	103,5	108,3
LU	63,5	102 200	102,3	16,9	96,4	100,7
LV	30,5	15 930	102,2	22,9	100,8	102,9
MT	13,3	26 490	104,7	19,3	101,3	117,5
NL	812,1	46 820	101,8	21,0	99,1	104,5
PL	529,0	13 780	104,1	18,6	104,4	103,8
PT	212,3	20 660	102,2	18,3	97,8	102,8
RO	223,3	11 500	104,1	23,6	96,8	127,1
SE	474,1	46 130	101,2	24,4	101,5	107,1
SI	48,0	22 980	102,4	19,3	102,9	103,3
SK	94,2	17 270	102,4	21,5	100,5	96,7
	GDP in EUR bn (current prices)	GDP per capita in EUR (current prices)	GDP 2018=100 (constant prices)	Invest- ment rate in %	Industrial production ^a 2018=100 (constant prices)	Production in construction ^a 2018=100 (constant prices)

a Dane wyrównane dniami roboczymi. b 2018 r. c Na podstawie SITC Rev. 4; dotyczy grup produktów: aparatura naukowo-badawcza; maszyny elektryczne; maszyny nonelektryczne; chemikalia; uzbrojenie.

a Data adjusted by working days. b 2018. c Based on SITC Rev. 4; data concern groups of products: electrical machinery; non-electrical machinery; chemistry; armament. d Data concern only extra-EU exports.

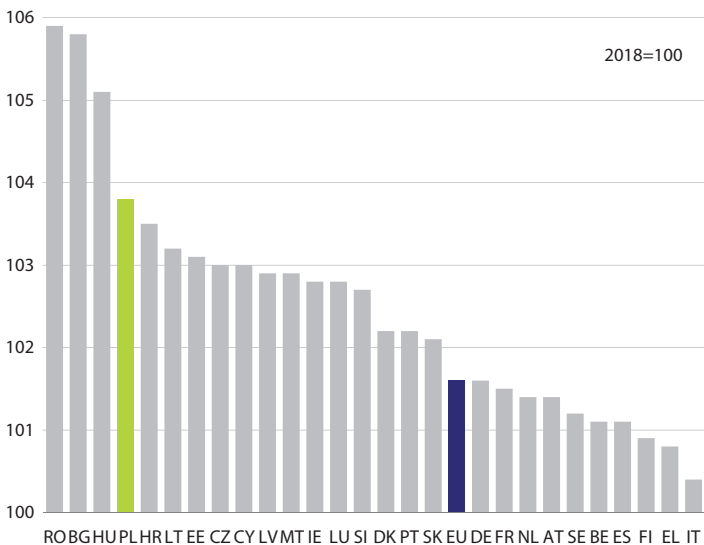
Pozyskiwanie energii pierwotnej na 1 mieszkańca ^b (w tys. kgoe)	Zużycie finalne energii na 1 mieszkańca ^b (w tys. kgoe)	Import w mld EUR	Eksport w mld EUR	Udział eksportu wyrobów wysokiej techniki ^{bc} w eksporcie ogółem w %	Saldo rachunku bieżącego bilansu płatniczego w % PKB	
1,4	2,1	.	.	17,9 ^{de}	.	EU
1,4	3,0	165,2	159,9	13,8	2,6	AT
1,0	2,9	380,6	397,2	10,3	-1,2	BE
1,7	1,4	33,2	29,8	5,9	4,0	BG
0,2	1,8	8,2	3,1	9,5	-6,7	CY
2,6	2,3	159,6	177,6	17,8	-0,4	CZ
1,4	2,4	1 102,6	1 330,2	15,1	7,1	DE
2,4	2,4	87,4	99,0	9,4	7,7	DK
5,0	2,2	16,1	14,4	11,5	2,2	EE
0,7	1,4	55,7	33,8	4,5	-1,4	EL
0,7	1,8	332,2	298,0	5,5	2,0	ES
3,6	4,5	65,8	65,6	6,1	-0,8	FI
2,1	2,1	581,6	508,9	20,5	-0,7	FR
1,0	1,6	25,0	15,5	8,1	2,5	HR
1,1	1,8	107,0	110,4	15,6	-0,8	HU
1,0	2,3	89,1	151,7	34,7	-9,4	IE
0,6	1,9	422,9	475,8	7,8	3,0	IT
0,7	1,9	31,8	29,6	7,9	4,3	LT
0,4	6,2	21,4	14,7	7,2	4,5	LU
1,5	2,1	16,9	14,0	11,2	-0,5	LV
0,1	1,1	6,3	2,7	25,6	9,7	MT
2,1	2,6	567,7	633,8	21,3	10,2	NL
1,6	1,8	234,0	235,9	8,4	0,5	PL
0,6	1,6	80,3	59,9	4,0	-0,1	PT
1,3	1,2	86,2	68,7	8,4	-4,6	RO
3,6	3,1	141,8	143,4	11,3	3,9	SE
1,6	2,4	39,3	40,1	5,8	6,6	SI
1,1	1,8	80,5	80,1	9,6	-2,9	SK
Total production of primary energy per capita ^b (in thousand kgoe)	Final energy consumption per capita ^b (in thousand kgoe)	Imports in EUR bn	Exports in EUR bn	Share of high-tech exports in total exports in %	Net current account balance in % of GDP	Code

sprzęt lotniczy; komputery – maszyny biurowe; elektronika – telekomunikacja; środki farmaceutyczne;
d Dane dotyczą eksportu do krajów spoza UE. e Dotyczy 28 krajów.

aerospace; computers – office machinery; electronics – telecommunications; pharmacy; scientific instruments;
e Concerns 28 countries.

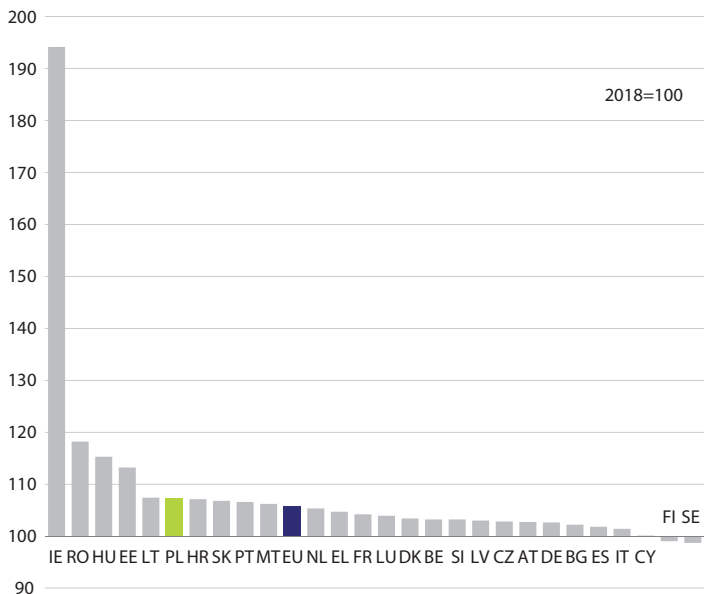
SPOŻYCIE PRYWATNE W 2019 R. (ceny stałe)

PRIVATE CONSUMPTION EXPENDITURE IN 2019 (constant prices)



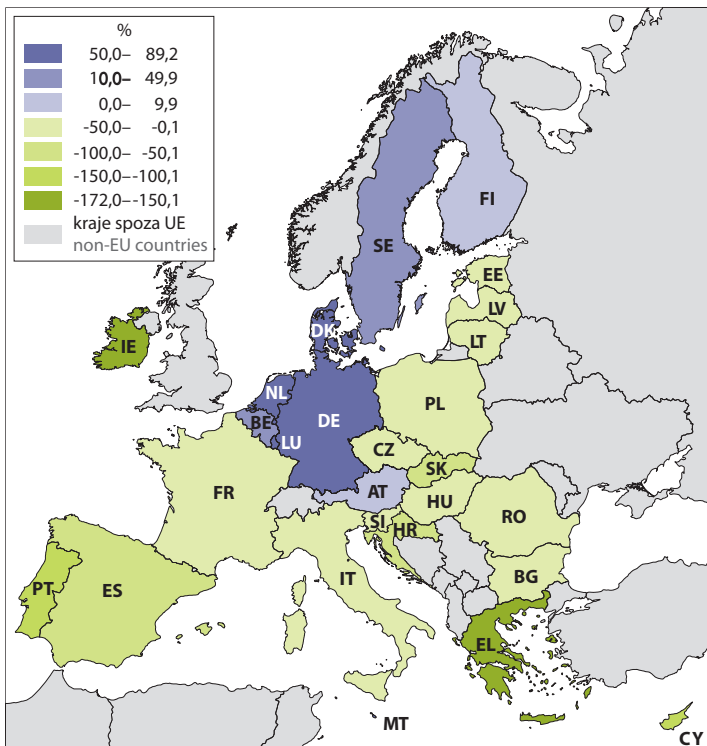
NAKŁADY BRUTTO NA ŚRODKI TRWAŁE W 2019 R. (ceny stałe)

GROSS FIXED CAPITAL FORMATION IN 2019 (constant prices)



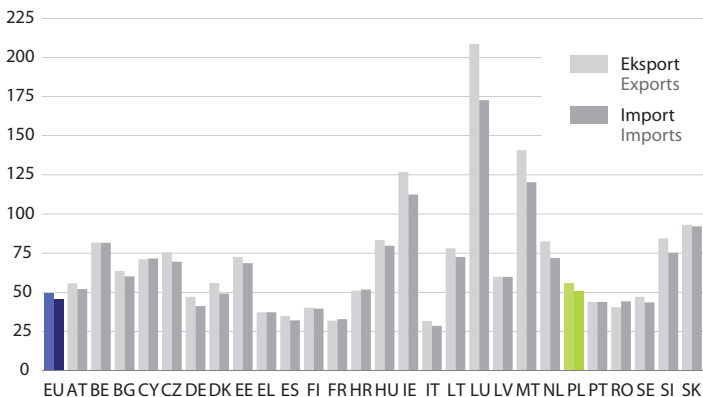
MIĘDZYNARODOWA POZYCJA INWESTYCYJNA NETTO W RELACJI DO PKB W 2019 R.

NET INTERNATIONAL INVESTMENT POSITION IN RELATION TO GDP IN 2019



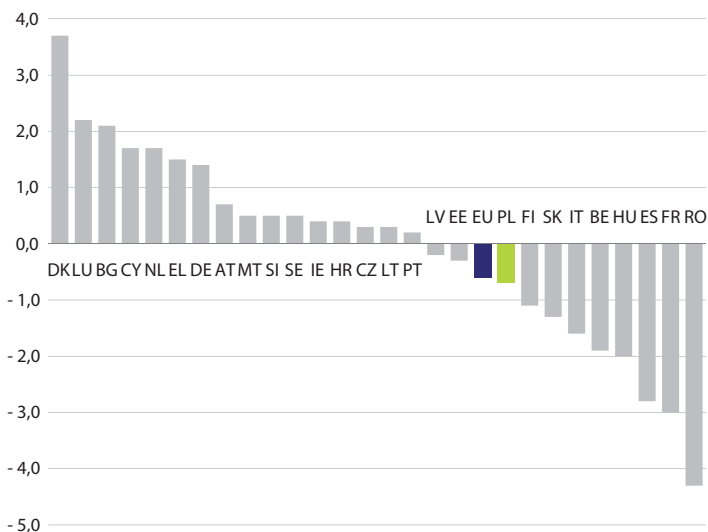
EKSPORT I IMPORT TOWARÓW I USŁUG W % PKB W 2019 R.

EXPORTS AND IMPORTS OF GOODS AND SERVICES IN % OF GDP IN 2019



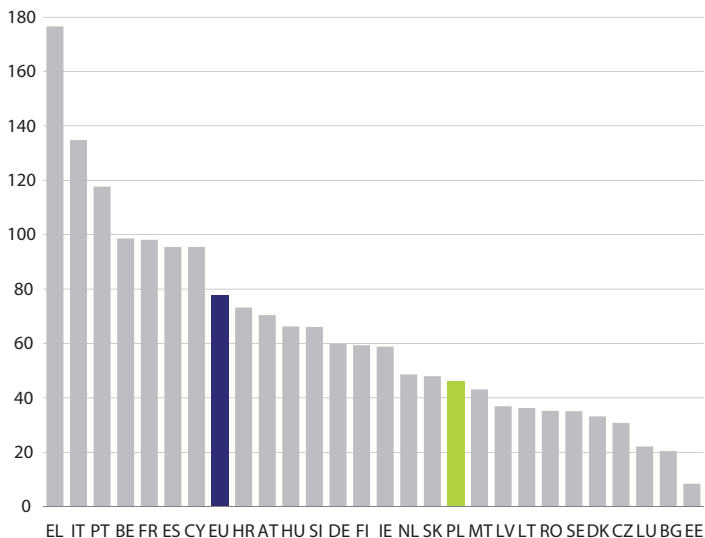
NADWYŻKA/DEFICYT SEKTORA INSTYTUCJI RZĄDOWYCH I SAMORZĄDOWYCH W % PKB W 2019 R.

SURPLUS/DEFICIT OF THE GENERAL GOVERNMENT SECTOR IN % OF GDP IN 2019



DŁUG SEKTORA INSTYTUCJI RZĄDOWYCH I SAMORZĄDOWYCH W % PKB W 2019 R.

DEBT OF THE GENERAL GOVERNMENT SECTOR IN % OF GDP IN 2019



KODY KRAJÓW COUNTRY CODES

EU	Unia Europejska	European Union
AT	Austria	Austria
BE	Belgia	Belgium
BG	Bułgaria	Bulgaria
CY	Cypr	Cyprus
CZ	Czechy	Czechia
DE	Niemcy	Germany
DK	Dania	Denmark
EE	Estonia	Estonia
EL	Grecja	Greece
ES	Hiszpania	Spain
FI	Finlandia	Finland
FR	Francja	France
HR	Chorwacja	Croatia
HU	Węgry	Hungary
IE	Irlandia	Ireland
IT	Włochy	Italy
LT	Litwa	Lithuania
LU	Luksemburg	Luxembourg
LV	Łotwa	Latvia
MT	Malta	Malta
NL	Holandia	Netherlands
PL	Polska	Poland
PT	Portugalia	Portugal
RO	Rumunia	Romania
SE	Szwecja	Sweden
SI	Słowenia	Slovenia
SK	Słowacja	Slovakia

Dane o Unii Europejskiej (EU) dotyczą 27 krajów członkowskich.

W celu zachowania porównywalności wszystkie dane, w tym także dla Polski, pochodzą z bazy Eurostatu

<http://ec.europa.eu/eurostat/data/database>.

Dane pobrano w okresie 24–25 czerwca 2020 r.

Data for the European Union (EU) concern 27 member countries.

In order to ensure comparability, all data, including those for Poland, come from the Eurostat's database

<http://ec.europa.eu/eurostat/data/database>.

Data were extracted in the period of 24–25 June 2020.

