

# Dynamika produkcji budowlano-montażowej w grudniu 2023 roku<sup>1</sup>

22.01.2024 r.

 **114,0**

Dynamika produkcji budowlano-montażowej w porównaniu z grudniem 2022 roku

Według wstępnych danych, produkcja budowlano-montażowa (w cenach stałych) zrealizowana na terenie kraju przez przedsiębiorstwa budowlane o liczbie pracujących powyżej 9 osób w grudniu 2023 r. była wyższa o 14,0% w porównaniu z analogicznym okresem 2022 roku (w 2022 roku spadek o 0,9%) oraz wyższa o 28,7% w stosunku do listopada 2023 (w 2022 wzrost o 17,2%).

Tablica 1. Dynamika produkcji budowlano-montażowej (w cenach stałych)

WYSZCZEGÓLNIENIE	12 2023		01-12 2023 <sup>2</sup>
	11 2023=100	12 2022=100	01-12 2022=100
<b>BUDOWNICTWO</b>	<b>128,7</b>	<b>114,0</b>	<b>105,0</b>
Budowa budynków <sup>Δ</sup>	121,1	113,4	98,7
Budowa obiektów inżynierii lądowej i wodnej <sup>Δ</sup>	137,3	119,2	111,3
Roboty budowlane specjalistyczne	121,1	104,7	102,7

<sup>Δ</sup> Nazwa skrócona według PKD 2007.

W grudniu 2023 roku zwiększenie produkcji budowlano-montażowej odnotowano w skali roku dla przedsiębiorstw, których podstawową działalnością była budowa obiektów inżynierii lądowej i wodnej – o 19,2%, związanych ze wznoszeniem budynków – o 13,4% oraz wśród jednostek realizujących prace budowlane specjalistyczne – o 4,7%.

W stosunku do listopada 2023 roku zaobserwowano wzrost produkcji we wszystkich działach budownictwa, przy czym w jednostkach specjalizujących się w budowie obiektów inżynierii lądowej i wodnej – o 37,3%, wśród jednostek zajmujących się wznoszeniem budynków oraz jednostek wykonujących prace budowlane specjalistyczne – po 21,1%.

W 2023 roku, zwiększenie produkcji, w porównaniu z 2022 rokiem, odnotowano dla podmiotów zajmujących się budową obiektów inżynierii lądowej i wodnej – o 11,3% oraz wykonujących roboty budowlane specjalistyczne – o 2,7%, natomiast zmniejszenie dla jednostek zajmujących się wznoszeniem budynków – o 1,3%.

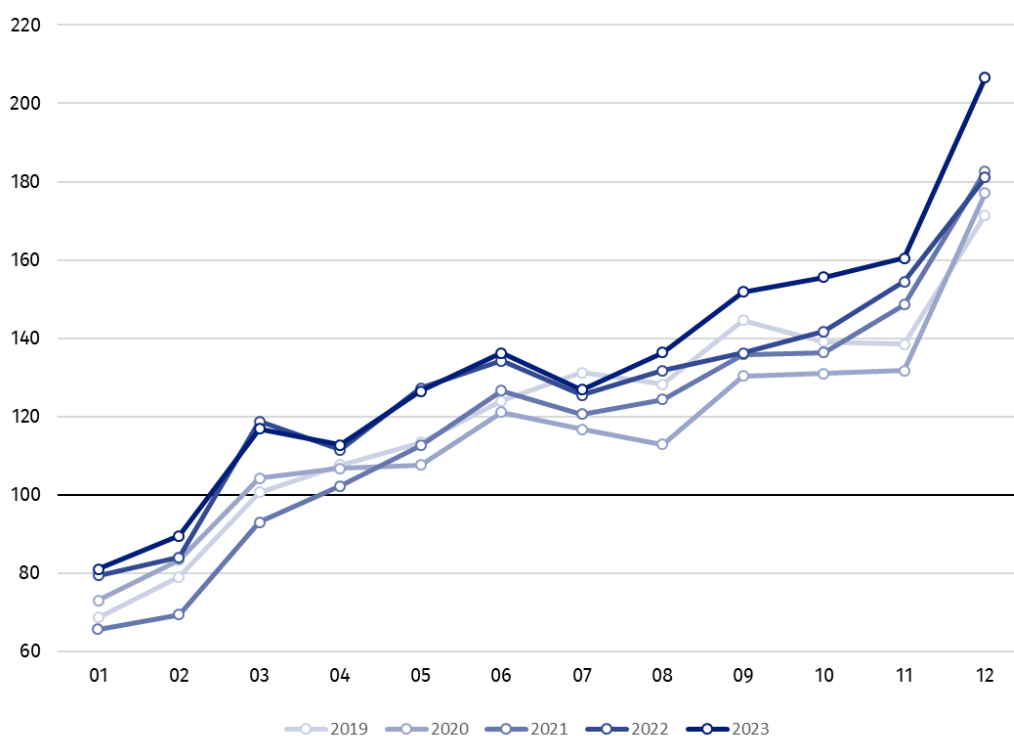
<sup>1</sup> Dane wstępne; obejmują przedsiębiorstwa o liczbie pracujących powyżej 9 osób, których przeważający rodzaj działalności zaliczono do sekcji F „Budownictwo” według Polskiej Klasyfikacji Działalności 2007 (PKD 2007).

<sup>2</sup> Dane z uwzględnieniem informacji ostatecznych o produkcji i cenach w listopadzie oraz wstępnych w grudniu.

Produkcja budowlano-montażowa w grudniu 2023 roku, w porównaniu z analogicznym miesiącem 2022 roku, była wyższa dla robót o charakterze inwestycyjnym – o 46,6%, natomiast dla robót remontowych – niższa o 25,7% (w 2022 r. odpowiednio spadek o 10,1% oraz wzrost o 13,2%).

W 2023 roku, w porównaniu z rokiem 2022, odnotowano wzrost produkcji budowlano-montażowej w zakresie robót inwestycyjnych – o 30,0% oraz spadek w zakresie robót remontowych – o 28,3% (w 2022 r. wzrosty odpowiednio o 1,1% oraz 13,9%).

**Wykres 1. Dynamika produkcji budowlano-montażowej (ceny stałe; przeciętna miesięczna 2015=100)<sup>3</sup>**



Dynamika produkcji budowlano-montażowej w grudniu 2023 r. (w cenach stałych), w porównaniu do przeciętnej miesięcznej wartości z roku 2015, wyniosła 206,5.

Po wyeliminowaniu wpływu czynników o charakterze sezonowym, produkcja budowlano-montażowa w grudniu 2023 r. ukształtowała się na poziomie o 16,1% wyższym w porównaniu z analogicznym miesiącem 2022 roku oraz o 8,5% wyższym w porównaniu z listopadem 2023 roku.

W przypadku cytowania danych Głównego Urzędu Statystycznego prosimy o zamieszczenie informacji: „Źródło danych GUS”, a w przypadku publikowania obliczeń dokonanych na danych opublikowanych przez GUS prosimy o zamieszczenie informacji: „Opracowanie własne na podstawie danych GUS”.

<sup>3</sup> Dane wstępne dla miesiąca grudnia 2023 r.

Opracowanie merytoryczne:  
**Urząd Statystyczny w Lublinie**

**Dyrektor dr Krzysztof Markowski**  
Tel: 695 255 301

**Wydział Współpracy z Mediami**

Tel: 22 608 38 04

**e-mail: [obslugaprasowa@stat.gov.pl](mailto:obslugaprasowa@stat.gov.pl)**

Rzeczniczka prasowa:  
**Rzecznik Prasowy Prezesa GUS**

**Karolina Banaszek**  
Tel: 695 255 011



[stat.gov.pl](http://stat.gov.pl)



[@GUS\\_STAT](https://twitter.com/GUS_STAT)



[@GlownyUrzadStatystyczny](https://www.facebook.com/GlownyUrzadStatystyczny)



[gus\\_stat](https://www.instagram.com/gus_stat)



[glownyurządstatystyczny](https://www.youtube.com/glownyurządstatystyczny)



[glownyurządstatystyczny](https://www.linkedin.com/company/glownyurządstatystyczny)

### **Powiązane opracowania**

[Biuletyn Statystyczny](#)

[Sytuacja społeczno-gospodarcza kraju](#)

### **Temat dostępny w bazach danych**

[Dziedzinowe Bazy Wiedzy - Budownictwo](#)

[Wskaźniki makroekonomiczne](#)

[Bank Danych Makroekonomicznych](#)

[Bank Danych Lokalnych](#)

[Dziedzinowe Bazy Wiedzy – Budownictwo \(nowa wersja\)](#)

### **Ważniejsze pojęcia dostępne w słowniku**

[Sprzedaż produkcji budowlano-montażowej](#)

[Indeks \(dynamika\) sprzedaży produkcji budowlano-montażowej w cenach stałych \(niewyrównana sezonowo\)](#)

[Indeks \(dynamika\) sprzedaży produkcji budowlano-montażowej \(wyrównany sezonowo\)](#)

[Sprzedaż robót budowlanych o charakterze inwestycyjnym](#)

[Sprzedaż robót budowlanych o charakterze remontowym i pozostałych](#)