

Dynamika produkcji budowlano-montażowej w marcu 2023 roku¹

24.04.2023 r.


98,5

Dynamika produkcji budowlano-montażowej w porównaniu z marcem ub. roku

Według wstępnych danych, produkcja budowlano-montażowa (w cenach stałych) zrealizowana na terenie kraju przez przedsiębiorstwa budowlane o liczbie pracujących powyżej 9 osób w marcu 2023 r. była niższa o 1,5% w porównaniu z analogicznym okresem ub. roku (przed rokiem wzrost o 27,6%) oraz wyższa o 30,6% w stosunku do lutego br. roku (przed rokiem wzrost o 41,4%).

Tablica 1. Dynamika produkcji budowlano-montażowej (w cenach stałych)

WYSZCZEGÓLNIENIE	03 2023		01-03 2023 ²
	02 2023=100	03 2022=100	01-03 2022=100
BUDOWNICTWO	130,6	98,5	103,5
Budowa budynków ^A	125,9	89,5	93,6
Budowa obiektów inżynierii lądowej i wodnej ^A	147,1	109,5	113,7
Roboty budowlane specjalistyczne	117,8	97,3	105,3

^A Nazwa skrócona według PKD 2007.

W marcu 2023 roku, zwiększenie produkcji budowlano-montażowej odnotowano w skali roku dla przedsiębiorstw, których podstawowym rodzajem działalności była budowa obiektów inżynierii lądowej i wodnej – o 9,5%, natomiast zmniejszenie wystąpiło wśród jednostek realizujących prace budowlane specjalistyczne – o 2,7% oraz zajmujących się wznoszeniem budynków – o 10,5%.

W stosunku do lutego 2023 roku zaobserwowano wzrost produkcji we wszystkich działach budownictwa, przy czym w podmiotach specjalizujących się w budowie obiektów inżynierii lądowej i wodnej – o 47,1%, zajmujących się wznoszeniem budynków – o 25,9% oraz wykonujących prace budowlane specjalistyczne – o 17,8%.

W okresie styczeń-marzec 2023 r., zwiększenie produkcji, w porównaniu z analogicznym okresem ubiegłego roku, odnotowano dla podmiotów zajmujących się budową obiektów inżynierii lądowej i wodnej – o 13,7% oraz wykonujących roboty budowlane specjalistyczne – o 5,3%,

¹ Dane meldunkowe; obejmują przedsiębiorstwa o liczbie pracujących powyżej 9 osób, których przeważający rodzaj działalności zaliczono do sekcji F „Budownictwo” według Polskiej Klasyfikacji Działalności 2007 (PKD 2007).

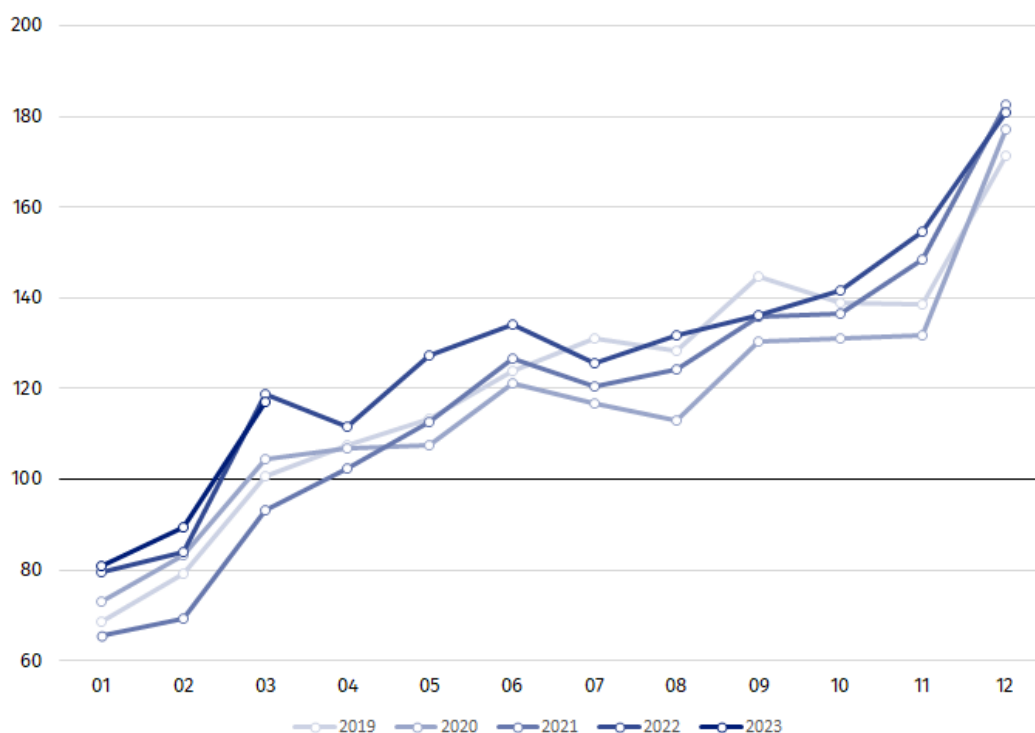
² Dane z uwzględnieniem informacji ostatecznych o produkcji i cenach w lutym oraz meldunkowych w marcu.

natomiast zmniejszenie wystąpiło wśród jednostek zajmujących się wznoszeniem budynków – o 6,4%.

Produkcja budowlano-montażowa w marcu 2023 roku, w porównaniu z analogicznym miesiącem poprzedniego roku, była wyższa dla robót o charakterze inwestycyjnym – o 1,8%, natomiast dla robót remontowych niższa – o 5,8% (w ub.r. wzrost odpowiednio o 16,8% oraz 44,9%).

W okresie styczeń-marzec 2023 roku, w porównaniu do analogicznego okresu ub.r., odnotowano wzrost produkcji budowlano-montażowej w zakresie robót inwestycyjnych – o 8,5% (wzrost o 16,5% w 2022 r.) oraz spadek w zakresie robót remontowych – o 3,3% (wzrost o 34,1% w 2022 r.).

Wykres 1. Dynamika produkcji budowlano-montażowej (ceny stałe; przeciętna miesięczna 2015=100)³



Dynamika produkcji budowlano-montażowej w marcu 2023 r. (w cenach stałych), w porównaniu do przeciętnej miesięcznej wartości z roku 2015, wyniosła 117,0.

Po wyeliminowaniu wpływu czynników o charakterze sezonowym, produkcja budowlano-montażowa w marcu 2023 r. ukształtowała się na poziomie niższym o 1,4% w porównaniu z analogicznym miesiącem ub. roku oraz o 2,0% niższym w porównaniu z lutym 2023 roku.

W przypadku cytowania danych Głównego Urzędu Statystycznego prosimy o zamieszczenie informacji: „Źródło danych GUS”, a w przypadku publikowania obliczeń dokonanych na danych opublikowanych przez GUS prosimy o zamieszczenie informacji: „Opracowanie własne na podstawie danych GUS”.

³ Dane meldunkowe dla miesiąca marca 2023 r.

Opracowanie merytoryczne:
Urząd Statystyczny w Lublinie

Dyrektor Krzysztof Markowski
Tel: 695 255 301

Wydział Współpracy z Mediami

Tel: 22 608 38 04

e-mail: obslugaprasowa@stat.gov.pl

Rzeczniczka prasowa:
Rzecznik Prasowy Prezesa GUS

Karolina Banaszek
Tel: 695 255 011



www.stat.gov.pl



[@GUS_STAT](https://twitter.com/GUS_STAT)



[@GlownyUrzadStatystyczny](https://www.facebook.com/GlownyUrzadStatystyczny)



[gus_stat](https://www.instagram.com/gus_stat)



[glownyurządstatystyczny](https://www.youtube.com/glownyurządstatystyczny)



[glownyurządstatystyczny](https://www.linkedin.com/company/glownyurządstatystyczny)

Powiązane opracowania

[Biuletyn Statystyczny](#)

[Sytuacja społeczno-gospodarcza kraju](#)

Temat dostępny w bazach danych

[Dziedzinowe Bazy Wiedzy - Budownictwo](#)

[Wskaźniki makroekonomiczne](#)

[Bank Danych Makroekonomicznych](#)

[Bank Danych Lokalnych](#)

Ważniejsze pojęcia dostępne w słowniku

[Sprzedaż produkcji budowlano-montażowej](#)

[Indeks \(dynamika\) sprzedaży produkcji budowlano-montażowej w cenach stałych \(niewyrównana sezonowo\)](#)

[Indeks \(dynamika\) sprzedaży produkcji budowlano-montażowej \(wyrównany sezonowo\)](#)

[Sprzedaż robót budowlanych o charakterze inwestycyjnym](#)

[Sprzedaż robót budowlanych o charakterze remontowym i pozostałych](#)