

# Dynamika produkcji budowlano-montażowej w grudniu 2022 roku<sup>1</sup>

23.01.2023 r.


**99,2**

Dynamika produkcji budowlano-montażowej w porównaniu z grudniem 2021 roku

Według wstępnych danych produkcja budowlano-montażowa (w cenach stałych) zrealizowana na terenie kraju przez przedsiębiorstwa budowlane o liczbie pracujących powyżej 9 osób w grudniu 2022 r. była niższa o 0,8% w porównaniu z analogicznym okresem 2021 r. (przed rokiem wzrost o 3,1%) oraz wyższa o 17,3% w stosunku do listopada 2022 roku (przed rokiem wzrost o 22,9%).

Tablica 1. Dynamika produkcji budowlano-montażowej (w cenach stałych)

WYSZCZEGÓLNIENIE	12 2022		01-12 2022 <sup>2</sup>
	11 2022=100	12 2021=100	01-12 2021=100
<b>BUDOWNICTWO</b>	<b>117,3</b>	<b>99,2</b>	<b>106,2</b>
Budowa budynków <sup>Δ</sup>	118,4	96,3	111,7
Budowa obiektów inżynierii lądowej i wodnej <sup>Δ</sup>	121,4	101,4	102,8
Roboty budowlane specjalistyczne	109,1	98,3	105,4

<sup>Δ</sup> Nazwa skrócona według PKD 2007.

W grudniu 2022 roku, zwiększenie wartości produkcji budowlano-montażowej odnotowano w skali roku dla przedsiębiorstw, których podstawowym rodzajem działalności była budowa obiektów inżynierii lądowej i wodnej – o 1,4%. Zmniejszenie wartości prac wystąpiło wśród jednostek realizujących prace budowlane specjalistyczne – o 1,7% oraz zajmujących się wznoszeniem budynków o 3,7%.

W stosunku do listopada 2022 roku zaobserwowano wzrost wartości robót we wszystkich działach budownictwa, przy czym w podmiotach specjalizujących się w budowie obiektów inżynierii lądowej i wodnej – o 21,4%, zajmujących się wznoszeniem budynków – o 18,4% oraz wykonujących prace budowlane specjalistyczne – o 9,1%.

<sup>1</sup> Dane meldunkowe; obejmują przedsiębiorstwa o liczbie pracujących powyżej 9 osób, których przeważający rodzaj działalności zaliczono do sekcji F „Budownictwo” według Polskiej Klasyfikacji Działalności 2007 (PKD 2007).

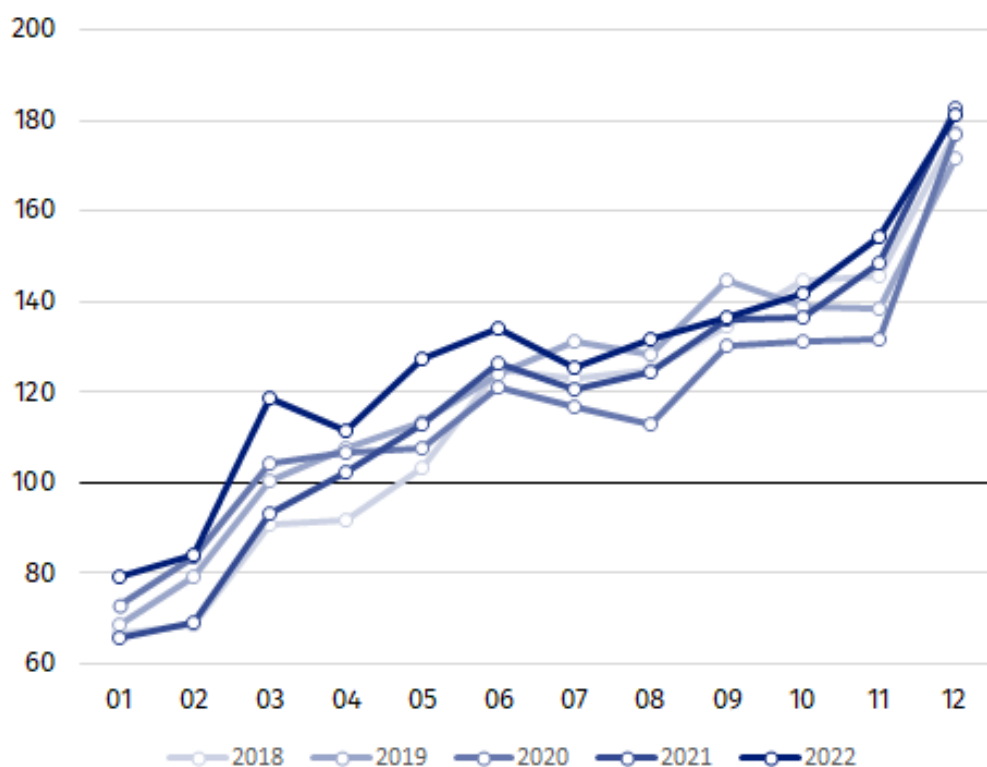
<sup>2</sup> Dane z uwzględnieniem informacji ostatecznych o produkcji i cenach w listopadzie oraz meldunkowych w grudniu.

W 2022 roku zwiększenie wartości zrealizowanych prac budowlano-montażowych, w porównaniu z 2021 rokiem, wystąpiło we wszystkich działach sekcji F, w przedsiębiorstwach wykonujących prace z zakresu budowy budynków – o 11,7%, realizujących roboty budowlane specjalistyczne – o 5,4% oraz zajmujących się budową obiektów inżynierii lądowej i wodnej – o 2,8%.

Produkcja budowlano-montażowa obejmująca roboty inwestycyjne, w grudniu 2022 roku, była niższa niż w analogicznym okresie 2021 roku o 10,0% (podczas, gdy w 2021 ukształtowała się na poziomie roku poprzedniego), natomiast dla prac o charakterze remontowym zwiększyła o 13,3% (w 2021 r. wzrost o 8,4%).

W 2022 roku zaobserwowano wzrosty wartości wykonanych robót w skali roku – dla prac o charakterze inwestycyjnym o 1,1% (w 2021 r. spadek o 1,3%) oraz remontowym o 13,9% (w 2021 r. wzrost o 10,7%).

**Wykres 1. Dynamika produkcji budowlano-montażowej (ceny stałe; przeciętna miesięczna 2015=100)<sup>3</sup>**



Dynamika produkcji budowlano-montażowej w grudniu 2022 roku (w cenach stałych), w porównaniu do przeciętnej miesięcznej wartości z roku 2015, wyniosła 181,2.

Po wyeliminowaniu wpływu czynników o charakterze sezonowym, produkcja budowlano-montażowa ukształtowała się na poziomie wyższym o 6,1% w porównaniu z analogicznym miesiącem 2021 roku oraz o 3,7% niższym w porównaniu z listopadem 2022 roku.

W przypadku cytowania danych Głównego Urzędu Statystycznego prosimy o zamieszczenie informacji: „Źródło danych GUS”, a w przypadku publikowania obliczeń dokonanych na danych opublikowanych przez GUS prosimy o zamieszczenie informacji: „Opracowanie własne na podstawie danych GUS”.

<sup>3</sup> Dane meldunkowe dla miesiąca grudnia 2022 r.

Opracowanie merytoryczne:  
**Urząd Statystyczny w Lublinie**

**Dyrektor Krzysztof Markowski**  
Tel: 695 255 301

**Wydział Współpracy z Mediami**

Tel: 22 608 38 04

**e-mail: [obslugaprasowa@stat.gov.pl](mailto:obslugaprasowa@stat.gov.pl)**

Rzeczniczka prasowa:  
**Rzecznik Prasowy Prezesa GUS**

**Karolina Banaszek**  
Tel: 695 255 011



[www.stat.gov.pl](http://www.stat.gov.pl)



[@GUS\\_STAT](https://twitter.com/GUS_STAT)



[@GlownyUrzadStatystyczny](https://www.facebook.com/GlownyUrzadStatystyczny)



[gus\\_stat](https://www.instagram.com/gus_stat)



[glownyurządstatystyczny](https://www.youtube.com/glownyurządstatystyczny)



[glownyurządstatystyczny](https://www.linkedin.com/company/glownyurządstatystyczny)

### **Powiązane opracowania**

[Biuletyn Statystyczny](#)

[Sytuacja społeczno-gospodarcza kraju](#)

### **Temat dostępny w bazach danych**

[Dziedzinowe Bazy Wiedzy - Budownictwo](#)

[Wskaźniki makroekonomiczne](#)

[Bank Danych Makroekonomicznych](#)

[Bank Danych Lokalnych](#)

### **Ważniejsze pojęcia dostępne w słowniku**

[Sprzedaż produkcji budowlano-montażowej](#)

[Indeks \(dynamika\) sprzedaży produkcji budowlano-montażowej w cenach stałych \(niewyrównana sezonowo\)](#)

[Indeks \(dynamika\) sprzedaży produkcji budowlano-montażowej \(wyrównany sezonowo\)](#)

[Sprzedaż robót budowlanych o charakterze inwestycyjnym](#)

[Sprzedaż robót budowlanych o charakterze remontowym i pozostałych](#)