

Dynamika produkcji budowlano-montażowej we wrześniu 2022 roku¹

21.10.2022 r.

 **100,3**

Dynamika produkcji budowlano-montażowej w porównaniu z wrześniem ub. roku

Według wstępnych danych produkcja budowlano-montażowa (w cenach stałych) zrealizowana na terenie kraju przez przedsiębiorstwa budowlane o liczbie pracujących powyżej 9 osób we wrześniu br. była wyższa o 0,3% w porównaniu z analogicznym okresem ub. roku (przed rokiem wzrost o 4,2%) oraz wyższa o 3,5% w stosunku do sierpnia br. roku (przed rokiem wzrost o 9,3%).

Tablica 1. Dynamika produkcji budowlano-montażowej (w cenach stałych)

WYSZCZEGÓLNIENIE	09 2022		01-09 2022 ²
	08 2022=100	09 2021=100	01-09 2021=100
BUDOWNICTWO	103,5	100,3	108,9
Budowa budynków ^Δ	100,6	108,7	120,3
Budowa obiektów inżynierii lądowej i wodnej ^Δ	107,7	97,7	102,9
Roboty budowlane specjalistyczne	100,2	95,1	104,8

^Δ Nazwa skrócona według PKD 2007.

We wrześniu bieżącego roku zwiększenie wartości produkcji budowlano-montażowej odnotowano w skali roku dla przedsiębiorstw zajmujących się budową budynków – o 8,7%, natomiast zmniejszenie w podmiotach specjalizujących się we wznoszeniu obiektów inżynierii lądowej i wodnej - o 2,3% oraz realizujących roboty budowlane specjalistyczne – o 4,9%.

W stosunku do sierpnia 2022 roku zaobserwowano wzrost wartości robót we wszystkich działach budownictwa, przy czym w jednostkach zajmujących się budową obiektów inżynierii lądowej i wodnej – o 7,7%, specjalizujących się we wznoszeniu budynków – o 0,6% oraz wykonujących prace budowlane specjalistyczne – o 0,2%.

¹ Dane meldunkowe; obejmują przedsiębiorstwa o liczbie pracujących powyżej 9 osób, których przeważający rodzaj działalności zaliczono do sekcji F „Budownictwo” według Polskiej Klasyfikacji Działalności 2007 (PKD 2007).

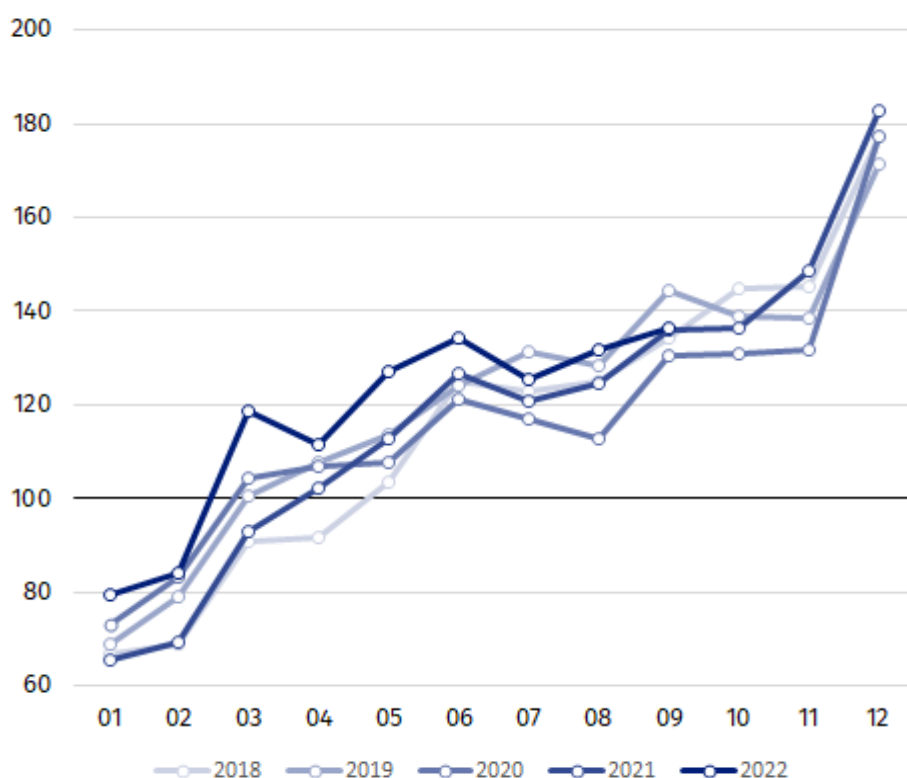
² Dane z uwzględnieniem informacji ostatecznych o produkcji i cenach w sierpniu oraz meldunkowych w wrześniu.

W pierwszych trzech kwartałach bieżącego roku sprzedaż prac budowlano-montażowych wzrosła w porównaniu z analogicznym okresem 2021 roku, w przedsiębiorstwach realizujących prace z zakresu budowy budynków – o 20,3%, wykonujących roboty budowlane specjalistyczne – o 4,8% oraz specjalizujących się we wznoszeniu obiektów inżynierii lądowej i wodnej – o 2,9%.

Produkcja budowlano-montażowa obejmująca roboty inwestycyjne, we wrześniu 2022 roku była niższa niż przed rokiem o 4,5%, natomiast dla prac o charakterze remontowym zwiększyła się o 7,7% (w 2021 r. wzrost odpowiednio o 1,7% oraz 8,4%).

W okresie styczeń – wrzesień 2022 roku, w odniesieniu do tego samego okresu poprzedniego roku, wystąpił wzrost wartości robót inwestycyjnych o 4,0% (w 2021 r. spadek o 3,6%) oraz remontowych o 16,3% (w 2021 r. wzrost o 9,9%).

Wykres 1. Dynamika produkcji budowlano-montażowej (ceny stałe; przeciętna miesięczna 2015=100)³



Dynamika produkcji budowlano-montażowej we wrześniu br. (w cenach stałych), w porównaniu do przeciętnej miesięcznej wartości z roku 2015, wyniosła 136,3.

Po wyeliminowaniu wpływu czynników o charakterze sezonowym, produkcja budowlano-montażowa ukształtowała się na poziomie wyższym o 3,0% w porównaniu z analogicznym miesiącem ub. roku oraz o 5,9% niższym w porównaniu z sierpniem 2022 roku.

W przypadku cytowania danych Głównego Urzędu Statystycznego prosimy o zamieszczenie informacji: „Źródło danych GUS”, a w przypadku publikowania obliczeń dokonanych na danych opublikowanych przez GUS prosimy o zamieszczenie informacji: „Opracowanie własne na podstawie danych GUS”.

³ Dane meldunkowe dla miesiąca września 2022 r.

Opracowanie merytoryczne:
Urząd Statystyczny w Lublinie

Dyrektor Krzysztof Markowski
Tel: 81 533 20 52

Rzeczposzechnianie:
Rzecznik Prasowy Prezesa GUS

Karolina Banaszek
Tel: 695 255 011

Wydział Współpracy z Mediami

Tel: 22 608 38 04

e-mail: obslugaprasowa@stat.gov.pl



www.stat.gov.pl



[@GUS_STAT](https://twitter.com/GUS_STAT)



[@GlownyUrzadStatystyczny](https://www.facebook.com/GlownyUrzadStatystyczny)



[gus_stat](https://www.instagram.com/gus_stat)



[glownyurządstatystycznygus](https://www.youtube.com/glownyurządstatystycznygus)



[glownyurządstatystyczny](https://www.linkedin.com/company/glownyurządstatystyczny)

Powiązane opracowania

[Biuletyn Statystyczny](#)

[Sytuacja społeczno-gospodarcza kraju](#)

Temat dostępny w bazach danych

[Dziedzinowe Bazy Wiedzy - Budownictwo](#)

[Wskaźniki makroekonomiczne](#)

[Bank Danych Makroekonomicznych](#)

[Bank Danych Lokalnych](#)

Ważniejsze pojęcia dostępne w słowniku

[Sprzedaż produkcji budowlano-montażowej](#)

[Indeks \(dynamika\) sprzedaży produkcji budowlano-montażowej w cenach stałych \(niewyrównana sezonowo\)](#)

[Indeks \(dynamika\) sprzedaży produkcji budowlano-montażowej \(wyrównany sezonowo\)](#)

[Sprzedaż robót budowlanych o charakterze inwestycyjnym](#)

[Sprzedaż robót budowlanych o charakterze remontowym i pozostałych](#)