

Dynamika produkcji budowlano-montażowej w sierpniu 2022 roku¹


106,1

Dynamika produkcji budowlano-montażowej w porównaniu z sierpniem ub. roku

Według wstępnych danych produkcja budowlano-montażowa (w cenach stałych) zrealizowana na terenie kraju przez przedsiębiorstwa budowlane o liczbie pracujących powyżej 9 osób w sierpniu br. była wyższa o 6,1% w porównaniu z analogicznym okresem ub. roku (przed rokiem wzrost o 10,2%) oraz wyższa o 5,1% w stosunku do lipca br. roku (przed rokiem wzrost o 3,2%).

Tablica 1. Dynamika produkcji budowlano-montażowej (w cenach stałych)

WYSZCZEGÓLNIENIE	08 2022		01-08 2022 ²
	07 2022=100	08 2021=100	01-08 2021=100
BUDOWNICTWO	105,1	106,1	110,1
Budowa budynków ^Δ	101,4	125,7	122,9
Budowa obiektów inżynierii lądowej i wodnej ^Δ	108,9	98,4	103,7
Roboty budowlane specjalistyczne	104,2	98,7	105,0

^Δ Nazwa skrócona według PKD 2007.

W sierpniu bieżącego roku, zwiększenie wartości produkcji budowlano-montażowej odnotowano w skali roku dla przedsiębiorstw zajmujących się budową budynków – o 25,7%, natomiast zmniejszenie w podmiotach realizujących roboty budowlane specjalistyczne – o 1,3% oraz specjalizujących się we wznoszeniu obiektów inżynierii lądowej i wodnej - o 1,6%.

W stosunku do lipca 2022 roku, zaobserwowano wzrost wartości robót we wszystkich działach budownictwa, przy czym w jednostkach zajmujących się budową obiektów inżynierii lądowej i wodnej – o 8,9%, wykonujących prace budowlane specjalistyczne – o 4,2% oraz specjalizujących się we wznoszeniu budynków – o 1,4%.

¹ Dane meldunkowe; obejmują przedsiębiorstwa o liczbie pracujących powyżej 9 osób, których przeważający rodzaj działalności zaliczono do sekcji F „Budownictwo” według Polskiej Klasyfikacji Działalności 2007 (PKD 2007).

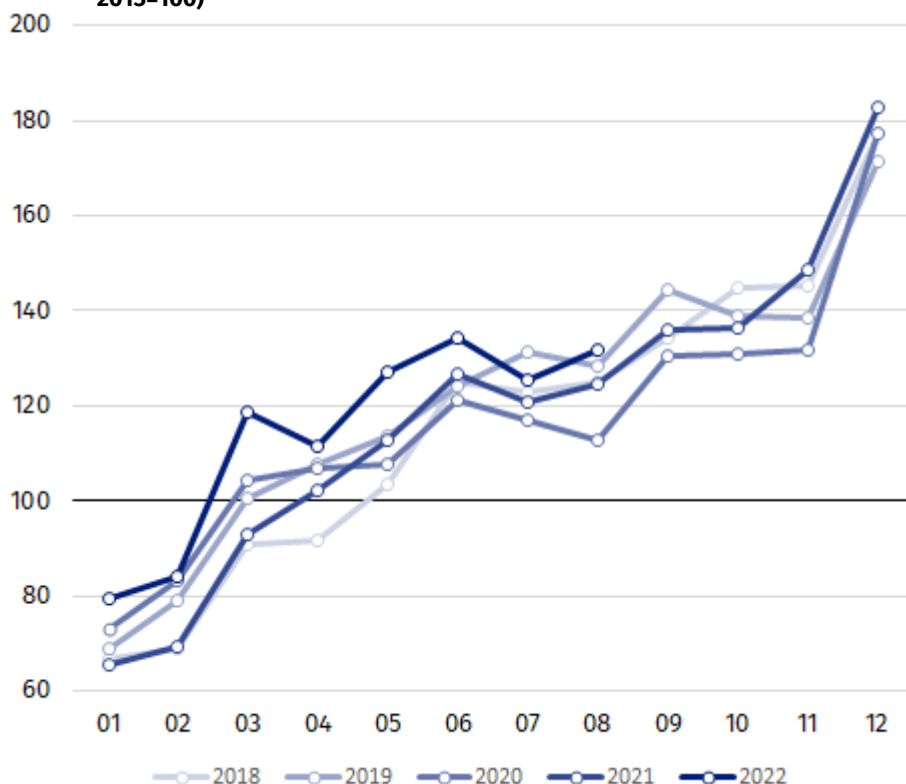
² Dane z uwzględnieniem informacji ostatecznych o produkcji i cenach w lipcu oraz meldunkowych w sierpniu.

W okresie styczeń – sierpień bieżącego roku, sprzedaż prac budowlano-montażowych wzrosła w porównaniu z analogicznym okresem 2021 roku, w przedsiębiorstwach realizujących prace z zakresu budowy budynków – o 22,9%, wykonujących roboty budowlane specjalistyczne – o 5,0% oraz specjalizujących się we wznoszeniu obiektów inżynierii lądowej i wodnej – o 3,7%.

Produkcja budowlano-montażowa w sierpniu 2022 roku, w porównaniu z analogicznym miesiącem poprzedniego roku, była wyższa zarówno dla robót o charakterze inwestycyjnym – o 1,3%, jak i remontowym – o 13,2% (przed rokiem wzrost odpowiednio o 9,0% oraz 12,2%).

W okresie styczeń – sierpień 2022 roku, w odniesieniu do tego samego okresu poprzedniego roku, wystąpił wzrost wartości robót inwestycyjnych o 5,2% (w 2021 r. spadek o 4,5%) oraz remontowych o 17,6% (w 2021 r. wzrost o 8,4%).

Wykres 1. Dynamika produkcji budowlano-montażowej (ceny stałe; przeciętna miesięczna 2015=100)³



Dynamika produkcji budowlano-montażowej w sierpniu br. (w cenach stałych), w porównaniu do przeciętnej miesięcznej wartości z roku 2015, wyniosła 131,9.

Po wyeliminowaniu wpływu czynników o charakterze sezonowym, produkcja budowlano-montażowa ukształtowała się na poziomie wyższym o 7,2% w porównaniu z analogicznym miesiącem ub. roku oraz o 1,1% wyższym w porównaniu z lipcem 2022 roku.

W przypadku cytowania danych Głównego Urzędu Statystycznego prosimy o zamieszczenie informacji: „Źródło danych GUS”, a w przypadku publikowania obliczeń dokonanych na danych opublikowanych przez GUS prosimy o zamieszczenie informacji: „Opracowanie własne na podstawie danych GUS”.

³ Dane meldunkowe dla miesiąca sierpnia 2022 r.

Opracowanie merytoryczne:
Urząd Statystyczny w Lublinie

Dyrektor Krzysztof Markowski
Tel: 81 533 20 52

Wydział Współpracy z Mediami

Tel: 22 608 38 04

e-mail: obslugaprasowa@stat.gov.pl

Rzeczniczka prasowa:
Rzecznik Prasowy Prezesa GUS

Karolina Banaszek
Tel: 695 255 011



www.stat.gov.pl



[@GUS_STAT](https://twitter.com/GUS_STAT)



[@GlownyUrzadStatystyczny](https://www.facebook.com/GlownyUrzadStatystyczny)



[gus_stat](https://www.instagram.com/gus_stat)



[glownyurządstatystycznygus](https://www.youtube.com/glownyurządstatystycznygus)



[glownyurządstatystyczny](https://www.linkedin.com/company/glownyurządstatystyczny)

Powiązane opracowania

[Biuletyn Statystyczny](#)

[Sytuacja społeczno-gospodarcza kraju](#)

Temat dostępny w bazach danych

[Dziedzinowe Bazy Wiedzy - Budownictwo](#)

[Wskaźniki makroekonomiczne](#)

[Bank Danych Makroekonomicznych](#)

[Bank Danych Lokalnych](#)

Ważniejsze pojęcia dostępne w słowniku

[Sprzedaż produkcji budowlano-montażowej](#)

[Indeks \(dynamika\) sprzedaży produkcji budowlano-montażowej w cenach stałych \(niewyrównana sezonowo\)](#)

[Indeks \(dynamika\) sprzedaży produkcji budowlano-montażowej \(wyrównany sezonowo\)](#)

[Sprzedaż robót budowlanych o charakterze inwestycyjnym](#)

[Sprzedaż robót budowlanych o charakterze remontowym i pozostałych](#)