

# Dynamika produkcji budowlano-montażowej w marcu 2022 roku<sup>1</sup>

22.04.2022 r.

 **127,6**

Dynamika produkcji budowlano-montażowej w porównaniu z marcem ub. roku

Według wstępnych danych produkcja budowlano-montażowa (w cenach stałych) zrealizowana na terenie kraju przez przedsiębiorstwa budowlane o liczbie pracujących powyżej 9 osób w marcu br. była wyższa o 27,6% w porównaniu z analogicznym okresem ub. roku (przed rokiem spadek o 10,8%) oraz o 41,4% w stosunku do lutego br. roku (przed rokiem wzrost o 34,2%).

Tablica 1. Dynamika produkcji budowlano-montażowej (w cenach stałych)

WYSZCZEGÓLNIENIE	03 2022		01-03 2022 <sup>2</sup>
	02 2022=100	03 2021=100	01-03 2021=100
<b>BUDOWNICTWO</b>	<b>141,4</b>	<b>127,6</b>	<b>123,3</b>
Budowa budynków <sup>Δ</sup>	137,0	144,9	139,0
Budowa obiektów inżynierii lądowej i wodnej <sup>Δ</sup>	163,2	123,2	114,1
Roboty budowlane specjalistyczne	126,0	113,7	116,3

<sup>Δ</sup> Nazwa skrócona według PKD 2007.

Sprzedaż produkcji budowlano-montażowej, w porównaniu do marca 2021 roku, zwiększyła się we wszystkich działach budownictwa, przy czym w przedsiębiorstwach zajmujących się budową budynków - o 44,9%, w podmiotach specjalizujących się we wznoszeniu obiektów inżynierii lądowej i wodnej - o 23,2%, zaś w jednostkach realizujących roboty budowlane specjalistyczne - o 13,7%.

<sup>1</sup> Dane meldunkowe; obejmują przedsiębiorstwa o liczbie pracujących powyżej 9 osób, których przeważający rodzaj działalności zaliczono do sekcji F „Budownictwo” według Polskiej Klasyfikacji Działalności 2007 (PKD 2007).

<sup>2</sup> Dane z uwzględnieniem informacji ostatecznych o produkcji i cenach w lutym oraz meldunkowych w marcu.

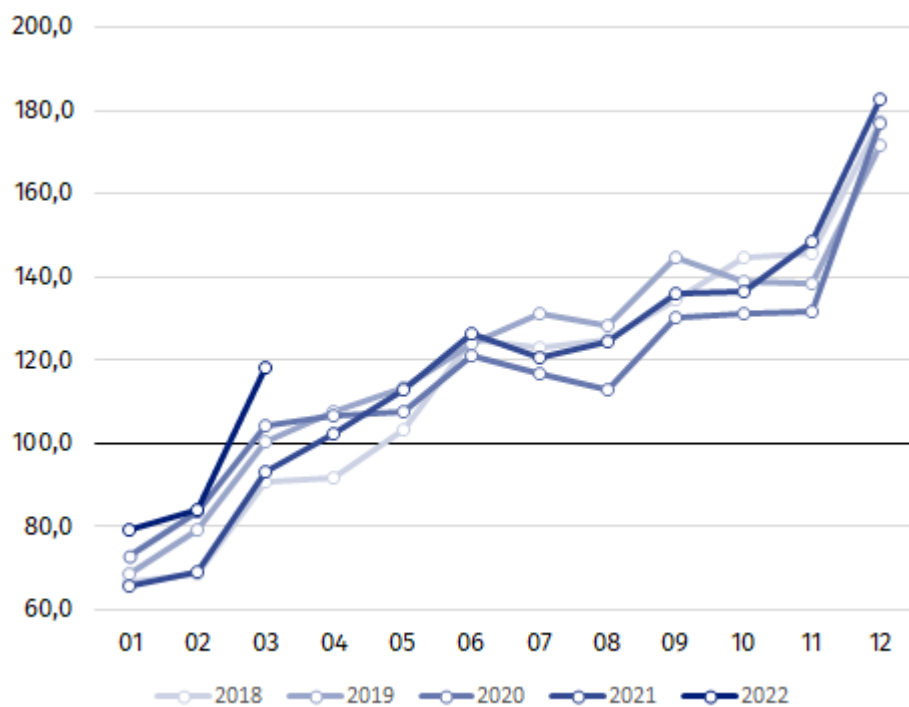
Również w stosunku do lutego bieżącego roku, we wszystkich działach sekcji Budownictwo, odnotowano wzrosty wartości prac budowlano-montażowych. Dla podmiotów specjalizujących się we wznoszeniu obiektów inżynierii lądowej i wodnej – o 63,2%, zajmujących się budową budynków o 37,0%, a wykonujących roboty budowlane specjalistyczne – o 26,0%.

W pierwszym kwartale br. zwiększenie produkcji budowlano-montażowej w skali roku wystąpiło w przedsiębiorstwach realizujących prace z zakresu budowy budynków (o 39,0%), wykonujących roboty budowlane specjalistyczne (o 16,3%) oraz specjalizujących się we wznoszeniu obiektów inżynierii lądowej i wodnej (o 14,1%).

Produkcja budowlano-montażowa w marcu 2022 roku w porównaniu z analogicznym miesiącem poprzedniego roku, była wyższa zarówno dla robót o charakterze inwestycyjnym - o 16,9%, jak i remontowym – o 44,9% (przed rokiem spadek odpowiednio o 15,4% oraz 2,1%).

W okresie styczeń-marzec 2022 roku, w odniesieniu do tego samego okresu poprzedniego roku, wystąpił także wzrost wartości robót inwestycyjnych o 16,5% oraz remontowych o 34,1% (wobec spadków analogicznych prac o 17,9% i 4,6% w 2021 roku).

**Wykres 1. Dynamika produkcji budowlano-montażowej (ceny stałe; przeciętna miesięczna 2015=100)<sup>3</sup>**



Dynamika produkcji budowlano-montażowej w marcu br. (w cenach stałych), w porównaniu do przeciętnej miesięcznej wartości z roku 2015, wyniosła 118,8.

Po wyeliminowaniu wpływu czynników o charakterze sezonowym, produkcja budowlano-montażowa ukształtowała się na poziomie wyższym o 24,4% w porównaniu z analogicznym miesiącem ub. roku oraz o 5,1% wyższym w porównaniu z lutym 2022 roku.

W przypadku cytowania danych Głównego Urzędu Statystycznego prosimy o zamieszczenie informacji: „Źródło danych GUS”, a przypadku publikowania obliczeń dokonanych na danych opublikowanych przez GUS prosimy o zamieszczenie informacji: „Opracowanie własne na podstawie danych GUS”.

<sup>3</sup> Dane meldunkowe dla miesiąca marca 2022 r.

Opracowanie merytoryczne:  
**Urząd Statystyczny w Lublinie**

**Dyrektor Krzysztof Markowski**  
Tel: 81 533 20 52

**Wydział Współpracy z Mediami**

Tel: 22 608 38 04

**e-mail: [obslugaprasowa@stat.gov.pl](mailto:obslugaprasowa@stat.gov.pl)**

Rzeczniczka prasowa:  
**Rzecznik Prasowy Prezesa GUS**

**Karolina Banaszek**  
Tel: 695 255 011



[www.stat.gov.pl](http://www.stat.gov.pl)



[@GUS\\_STAT](https://twitter.com/GUS_STAT)



[@GlownyUrzadStatystyczny](https://www.facebook.com/GlownyUrzadStatystyczny)



[gus\\_stat](https://www.instagram.com/gus_stat)



[glownyurządstatystyczny](https://www.youtube.com/glownyurządstatystyczny)



[glownyurządstatystyczny](https://www.linkedin.com/company/glownyurządstatystyczny)

### **Powiązane opracowania**

[Biuletyn Statystyczny](#)

[Sytuacja społeczno-gospodarcza kraju](#)

### **Temat dostępny w bazach danych**

[Dziedzinowe Bazy Wiedzy - Budownictwo](#)

[Wskaźniki makroekonomiczne](#)

[Bank Danych Makroekonomicznych](#)

[Bank Danych Lokalnych](#)

### **Ważniejsze pojęcia dostępne w słowniku**

[Sprzedaż produkcji budowlano-montażowej](#)

[Indeks \(dynamika\) sprzedaży produkcji budowlano-montażowej w cenach stałych \(niewyrównana sezonowo\)](#)

[Indeks \(dynamika\) sprzedaży produkcji budowlano-montażowej \(wyrównany sezonowo\)](#)

[Sprzedaż robót budowlanych o charakterze inwestycyjnym](#)

[Sprzedaż robót budowlanych o charakterze remontowym i pozostałych](#)