

Dynamika produkcji budowlano-montażowej w lutym 2022 roku¹

21.03.2022 r.

 **121,2**

Dynamika produkcji budowlano-montażowej w porównaniu z lutym ub. roku

Według wstępnych danych produkcja budowlano-montażowa (w cenach stałych) zrealizowana na terenie kraju przez przedsiębiorstwa budowlane o liczbie pracujących powyżej 9 osób w lutym br. była wyższa o 21,2% w porównaniu z analogicznym okresem ub. roku (przed rokiem spadek o 16,9%) oraz o 5,8% w stosunku do stycznia br. roku (przed rokiem wzrost o 5,5%).

Tablica 1. Dynamika produkcji budowlano-montażowej (w cenach stałych)

WYSZCZEGÓLNIENIE	02 2021		01-02 2022 ²
	01 2022=100	02 2021=100	01-02 2021=100
BUDOWNICTWO	105,8	121,2	118,1
Budowa budynków ^Δ	102,6	138,7	135,8
Budowa obiektów inżynierii lądowej i wodnej ^Δ	100,0	102,9	102,3
Roboty budowlane specjalistyczne	117,2	122,2	116,4

^Δ Nazwa skrócona według PKD 2007.

Sprzedż produkcji budowlano-montażowej, w porównaniu do lutego 2021 roku, zwiększyła się we wszystkich działach budownictwa, przy czym w przedsiębiorstwach zajmujących się budową budynków - o 38,7%, w podmiotach realizujących roboty budowlane specjalistyczne - o 22,2%, zaś w jednostkach specjalizujących się we wznoszeniu obiektów inżynierii lądowej i wodnej - o 2,9%.

W stosunku do stycznia bieżącego roku, zaobserwowano wzrost wartości prac budowlano-montażowych wśród przedsiębiorstw wykonujących roboty budowlane specjalistyczne o 17,2%, a także w jednostkach zajmujących się budową budynków o 2,6%. W podmiotach specjalizujących się we wznoszeniu obiektów inżynierii lądowej i wodnej wartość ta ukształtowała się na poziomie sprzed miesiąca.

¹ Dane meldunkowe; obejmują przedsiębiorstwa o liczbie pracujących powyżej 9 osób, których przeważający rodzaj działalności zaliczono do sekcji F „Budownictwo” według Polskiej Klasyfikacji Działalności 2007 (PKD 2007).

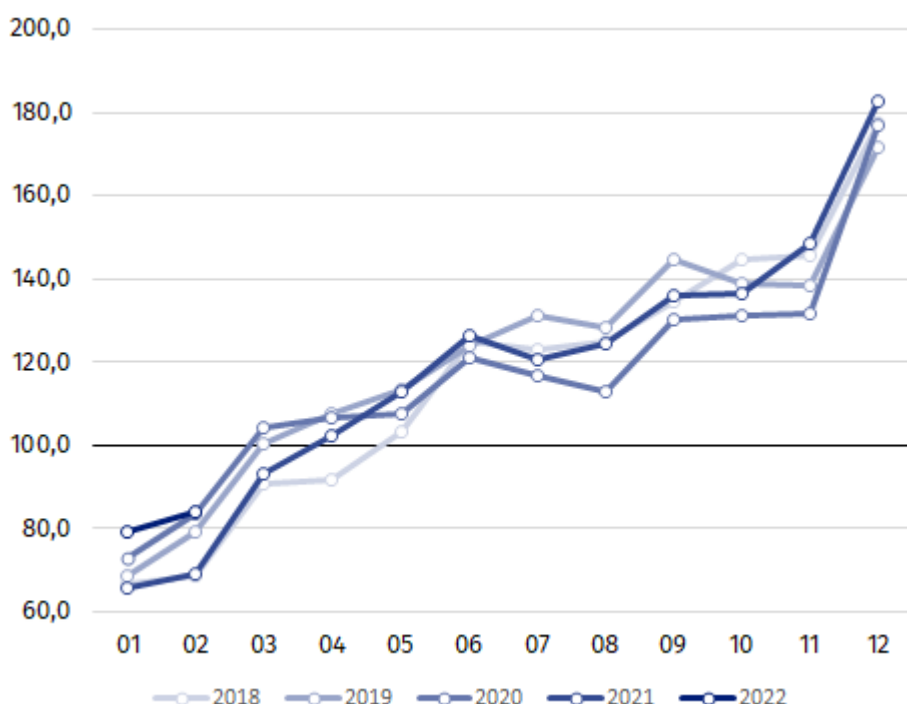
² Dane z uwzględnieniem informacji ostatecznych o produkcji i cenach w styczniu oraz meldunkowych w lutym.

W dwóch pierwszych miesiącach br. zwiększenie produkcji budowlano-montażowej w skali roku wystąpiło w przedsiębiorstwach realizujących prace z zakresu budowy budynków (o 35,8%), wykonujących roboty budowlane specjalistyczne (o 16,4%) oraz specjalizujących się we wznoszeniu obiektów inżynierii lądowej i wodnej (o 2,3%).

Produkcja budowlano-montażowa w lutym 2022 roku w porównaniu z analogicznym miesiącem poprzedniego roku, była wyższa zarówno dla robót o charakterze inwestycyjnym - o 13,8%, jak i remontowym - o 32,5% (przed rokiem spadek odpowiednio o 21,9% oraz 7,7%).

W okresie styczeń-luty 2022 roku, w odniesieniu do tego samego okresu poprzedniego roku, wystąpił wzrost wartości robót inwestycyjnych o 11,6% oraz remontowych o 27,8% wobec spadków analogicznych prac o 17,8% i 4,2% w 2021 roku.

Wykres 1. Dynamika produkcji budowlano-montażowej (ceny stałe; przeciętna miesięczna 2015=100)³



Dynamika produkcji budowlano-montażowej w lutym br. (w cenach stałych), w porównaniu do przeciętnej miesięcznej wartości z roku 2015, wyniosła 84,0.

Po wyeliminowaniu wpływu czynników o charakterze sezonowym, produkcja budowlano-montażowa ukształtowała się na poziomie wyższym o 19,1% w porównaniu z analogicznym miesiącem ub. roku oraz o 6,0% niższym w porównaniu ze styczniem 2022 roku.

W przypadku cytowania danych Głównego Urzędu Statystycznego prosimy o zamieszczenie informacji: „Źródło danych GUS”, a przypadku publikowania obliczeń dokonanych na danych opublikowanych przez GUS prosimy o zamieszczenie informacji: „Opracowanie własne na podstawie danych GUS”.

³ Dane meldunkowe dla miesiąca lutego 2022 r.

Opracowanie merytoryczne:
Urząd Statystyczny w Lublinie

Dyrektor Krzysztof Markowski
Tel: 81 533 20 52

Wydział Współpracy z Mediami

Tel: 22 608 38 04

e-mail: obslugaprasowa@stat.gov.pl

Rzeczniczka prasowa:
Rzecznik Prasowy Prezesa GUS

Karolina Banaszek
Tel: 695 255 011

-  www.stat.gov.pl
-  [@GUS_STAT](https://twitter.com/GUS_STAT)
-  [@GlownyUrzadStatystyczny](https://www.facebook.com/GlownyUrzadStatystyczny)
-  [gus_stat](https://www.instagram.com/gus_stat)
-  [glownyurządstatystycznygus](https://www.youtube.com/glownyurządstatystycznygus)
-  [glownyurządstatystyczny](https://www.linkedin.com/company/glownyurządstatystyczny)

Powiązane opracowania

[Biuletyn Statystyczny](#)

[Sytuacja społeczno-gospodarcza kraju](#)

Temat dostępny w bazach danych

[Dziedzinowe Bazy Wiedzy - Budownictwo](#)

[Wskaźniki makroekonomiczne](#)

[Bank Danych Makroekonomicznych](#)

[Bank Danych Lokalnych](#)

Ważniejsze pojęcia dostępne w słowniku

[Sprzedaż produkcji budowlano-montażowej](#)

[Indeks \(dynamika\) sprzedaży produkcji budowlano-montażowej w cenach stałych \(niewyrównana sezonowo\)](#)

[Indeks \(dynamika\) sprzedaży produkcji budowlano-montażowej \(wyrównany sezonowo\)](#)

[Sprzedaż robót budowlanych o charakterze inwestycyjnym](#)

[Sprzedaż robót budowlanych o charakterze remontowym i pozostałych](#)