

Dynamika produkcji przemysłowej i budowlano – montażowej we wrześniu 2018 r.^{a)}

17.10.2018 r.


102,8

Dynamika produkcji sprzedanej przemysłu w porównaniu z wrześniem ub. roku

We wrześniu br. produkcja sprzedana przemysłu była wyższa o 2,8% w porównaniu z wrześniem ub. roku, a produkcja budowlano-montażowa – o 16,4%. W okresie styczeń – wrzesień br. produkcja sprzedana przemysłu była o 6,0% wyższa w porównaniu z analogicznym okresem ub. roku, kiedy notowano również wzrost o 6,0%, natomiast produkcja budowlano-montażowa była o 19,8% wyższa niż przed rokiem, kiedy notowano wzrost o 12,9%.

Wrzesień był kolejnym miesiącem wzrostu produkcji sprzedanej przemysłu.

Tablica 1. Dynamika produkcji przemysłowej i budowlano-montażowej w rzeczywistym czasie pracy (w cenach stałych)

WYSZCZEGÓLNIENIE	IX 2018			I-IX 2018 ^{b)}
	VIII 2018=100	IX 2017=100	przeciętna miesięczna 2015=100	I-IX 2017=100
PRZEMYSŁ	103,5	102,8	117,3	106,0
Górnictwo i wydobywanie	102,1	108,2	96,4	101,4
Przetwórstwo przemysłowe	104,0	102,0	120,6	106,0
Wytwarzanie i zaopatrywanie w energię elektryczną, gaz, parę wodną i gorącą wodę ^Δ	98,9	110,4	92,7	107,9
Dostawa wody; gospodarowanie ściekami i odpadami; rekultywacja ^Δ	99,4	105,5	115,1	105,8
BUDOWNICTWO	107,5	116,4	134,4	119,8

^{a)} Dane meldunkowe; obejmują przedsiębiorstwa o liczbie pracujących powyżej 9 osób.

^{b)} Dane z uwzględnieniem ostatecznych informacji o produkcji i cenach w sierpniu oraz meldunkowych – we wrześniu.

^Δ Nazwa skrócona według PKD 2007.

PRZEMYSŁ

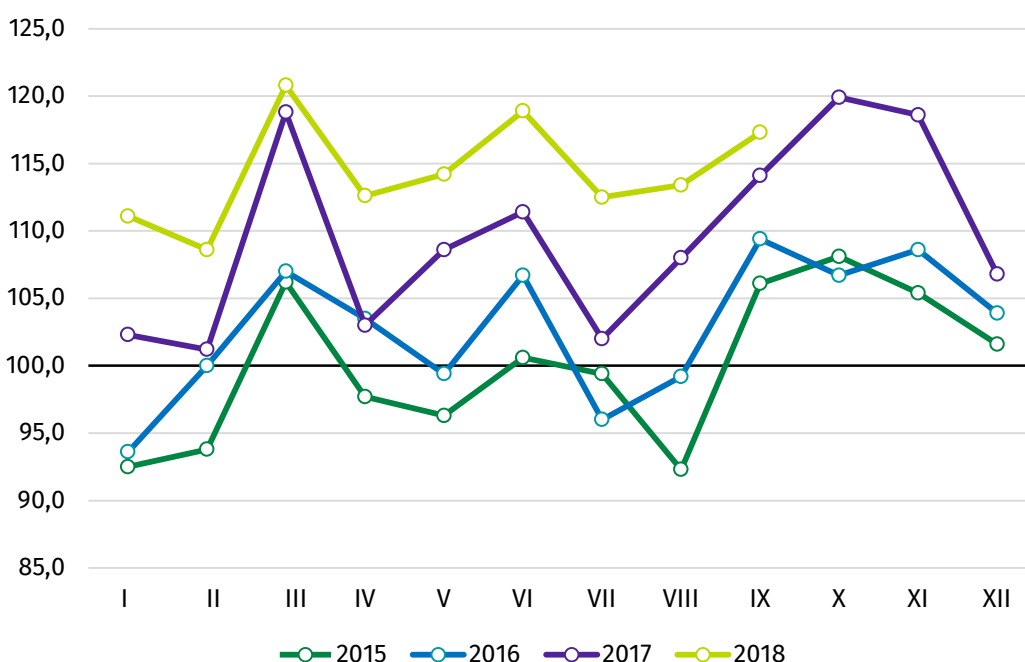
Według wstępnych danych **produkcja sprzedana przemysłu** w cenach stałych (w przedsiębiorstwach o liczbie pracujących powyżej 9 osób) była we wrześniu br. o 2,8% wyższa niż przed rokiem (kiedy notowano wzrost o 4,4%) i o 3,5% wyższa w porównaniu z sierpniem br. Po wyeliminowaniu wpływu czynników o charakterze sezonowym produkcja sprzedana przemysłu ukształtowała się na poziomie o 5,4% wyższym niż w analogicznym miesiącu ub. roku i o 0,7% niższym w porównaniu z sierpniem br.

W stosunku do września ub. roku wzrost produkcji sprzedanej odnotowano w 24 (spośród 34) działach przemysłu, m.in. w wytwarzaniu i zaopatrywaniu w energię elektryczną, gaz, parę wodną i gorącą wodę (o 10,4%), w produkcji wyrobów z metali (o 8,1%), maszyn i urządzeń (o 7,9%), urządzeń elektrycznych (o 7,2%), wyrobów z pozostałych mineralnych surowców niemetalicznych (o 6,5%), papieru i wyrobów z papieru (o 5,6%), pozostałego sprzętu transportowego (o 4,3%). Spadek produkcji sprzedanej przemysłu, w porównaniu z wrześniem ub. roku, wystąpił w 10 działach, m.in. w produkcji wyrobów farmaceutycznych (o 28,8%), skór i wyrobów skórzaných (o 16,1%), komputerów, wyrobów elektronicznych i optycznych (o 6,4%), w wydobywaniu węgla kamiennego i brunatnego (o 4,4%).

Wzrost produkcji sprzedanej przemysłu we wrześniu wyniósł 2,8% wobec wzrostu o 4,4% przed rokiem.

Udział wartości produkcji działów przemysłu, w których odnotowano wzrost, wyniósł 84,5%.

Wykres 1. Produkcja sprzedana przemysłu (przeciętna miesięczna 2015=100)



BUDOWNICTWO

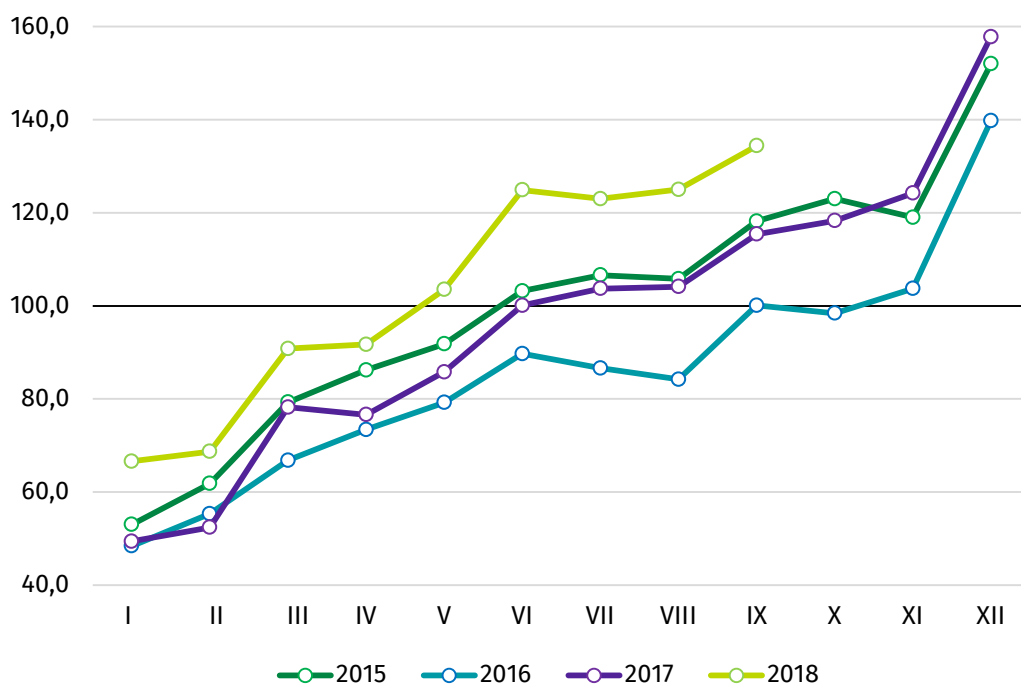
Według wstępnych danych produkcja budowlano-montażowa (w cenach stałych), obejmująca roboty o charakterze inwestycyjnym i remontowym, zrealizowana na terenie kraju przez przedsiębiorstwa budowlane o liczbie pracujących powyżej 9 osób, była we wrześniu br. wyższa w porównaniu z wrześniem ub. roku – o 16,4% (przed rokiem wzrost o 15,3%), a z sierpniem br. – o 7,5%. Po wyeliminowaniu wpływu czynników o charakterze sezonowym produkcja budowlano-montażowa ukształtowała się na poziomie wyższym o 19,9% w porównaniu z analogicznym miesiącem ub. roku i o 0,9% w porównaniu z sierpniem br.

W stosunku do września ub. roku największy wzrost (23,1%) produkcji budowlano-montażowej odnotowano w jednostkach, których podstawowym rodzajem działalności jest budowa obiektów inżynierii lądowej i wodnej. Wzrosty odnotowały również przedsiębiorstwa, których podstawowym rodzajem działalności jest budowa budynków (18,6%) oraz jednostki zajmujące się robotami specjalistycznymi (3,6%).

W porównaniu z sierpniem br. we wszystkich działach budownictwa zanotowano wzrost wartości produkcji: w przedsiębiorstwach, których podstawowym rodzajem działalności jest budowa budynków (17,8%), wykonywanie robót budowlanych specjalistycznych (3,4%) oraz budowa obiektów inżynierii lądowej i wodnej (3,3%).

Od początku roku utrzymuje się duży wzrost produkcji budowlano-montażowej, w stosunku do analogicznego okresu roku poprzedniego.

Wykres 1. Produkcja budowlano-montażowa (przeciętna miesięczna 2015=100)



Opracowanie merytoryczne:

**Departament Przedsiębiorstw
Beata Kaczorowska**

Tel: 22 608 34 16

e-mail: B.Kaczorowska@stat.gov.pl

Urząd Statystyczny w Lublinie

Zofia Kurlej

Tel: 81 533 23 01

e-mail: Z.Kurlej@stat.gov.pl

Rzeczposzechnianie:

Rzecznik Prasowy Prezesa GUS

Karolina Dawidziuk

Tel: 22 608 3475, 22 608 30 09

e-mail: rzecznik@stat.gov.pl

Wydział Współpracy z Mediami

tel.: (+48 22) 608 34 91, (+48 22) 608 38 04

faks: (+48 22) 608 38 86

e-mail: obslugaprasowa@stat.gov.pl



<http://stat.gov.pl/>



@GUS_STAT



@GlownyUrzadStatystyczny

Powiązane opracowania

[Biuletyn Statystyczny](#)

[Informacja o sytuacji społeczno-gospodarczej kraju](#)

Temat dostępny w bazach danych

[Dziedzinowe Bazy Wiedzy - Produkcja Przemysłowa](#)

[Dziedzinowe Bazy Wiedzy - Budownictwo](#)

[Wskaźniki makroekonomiczne](#)

[Bank Danych Makroekonomicznych](#)

[Bank Danych Lokalnych](#)

Ważniejsze pojęcia dostępne w słowniku

[Produkcja sprzedana przemysłu](#)

[Sprzedaż produkcji budowlano-montażowej](#)

[Indeks \(dynamika\) produkcji sprzedanej przemysłu \(niewyrównany sezonowo\)](#)

[Indeks \(dynamika\) produkcji sprzedanej przemysłu \(wyrównany sezonowo\)](#)

[Indeks \(dynamika\) sprzedaży produkcji budowlano-montażowej w cenach stałych \(niewyrównana sezonowo\)](#)

[Indeks \(dynamika\) sprzedaży produkcji budowlano-montażowej \(wyrównany sezonowo\)](#)