

Dynamika produkcji przemysłowej i budowlano – montażowej w sierpniu 2018 r.^{a)}

19.09.2018 r.

↑ 105,0

Dynamika produkcji sprzedanej przemysłu w porównaniu z sierpniem ub. roku

W sierpniu br. produkcja sprzedana przemysłu była wyższa o 5,0% w porównaniu z sierpniem ub. roku, a produkcja budowlano-montażowa – o 20,0%. W okresie styczeń – sierpień br. produkcja sprzedana przemysłu była o 6,6% wyższa w porównaniu z analogicznym okresem ub. roku, kiedy notowano wzrost o 6,2%, natomiast produkcja budowlano-montażowa była o 20,6% wyższa niż przed rokiem, kiedy notowano wzrost o 12,5%.

Sierpień był kolejnym miesiącem wzrostu produkcji sprzedanej przemysłu.

Tablica 1. Dynamika produkcji przemysłowej i budowlano-montażowej w rzeczywistym czasie pracy (w cenach stałych)

WYSZCZEGÓLNIENIE	VIII 2018			I-VIII 2018 ^{b)}
	VII 2018=100	VIII 2017=100	przeciętna miesięczna 2015=100	I-VIII 2017=100
PRZEMYSŁ	100,8	105,0	113,4	106,6
Górnictwo i wydobywanie	104,1	104,8	94,3	100,5
Przetwórstwo przemysłowe	100,5	105,4	116,0	106,7
Wytwarzanie i zaopatrywanie w energię elektryczną, gaz, parę wodną i gorącą wodę ^Δ	102,5	99,3	93,9	107,8
Dostawa wody; gospodarowanie ściekami i odpadami; rekultywacja ^Δ	101,7	107,8	115,7	105,5
BUDOWNICTWO	101,6	120,0	125,0	120,6

^{a)} Dane meldunkowe; obejmują przedsiębiorstwa o liczbie pracujących powyżej 9 osób.

^{b)} Dane z uwzględnieniem ostatecznych informacji o produkcji i cenach w lipcu oraz meldunkowych – w sierpniu.

^Δ Nazwa skrócona według PKD 2007.

PRZEMYSŁ

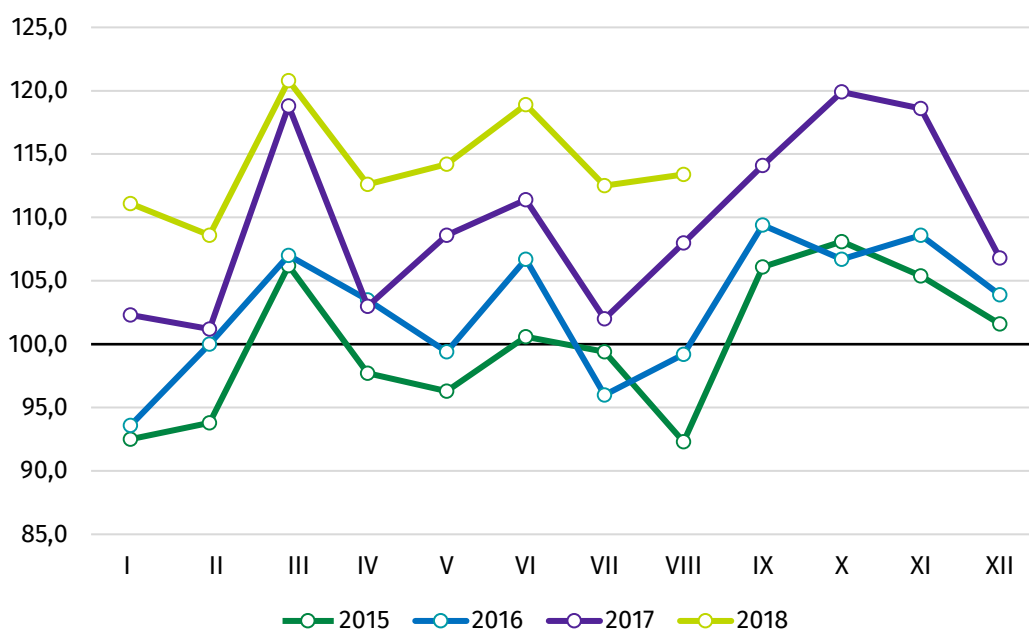
Według wstępnych danych **produkcja sprzedana przemysłu** w cenach stałych (w przedsiębiorstwach o liczbie pracujących powyżej 9 osób) była w sierpniu br. o 5,0% wyższa niż przed rokiem (kiedy notowano wzrost o 8,8%) i o 0,8% wyższa w porównaniu z lipcem br. Po wyeliminowaniu wpływu czynników o charakterze sezonowym produkcja sprzedana przemysłu ukształtowała się na poziomie o 5,0% wyższym niż w analogicznym miesiącu ub. roku i o 0,5% wyższym w porównaniu z lipcem br.

W stosunku do sierpnia ub. roku wzrost produkcji sprzedanej odnotowano w 28 (spośród 34) działach przemysłu, m.in. w produkcji pozostałego sprzętu transportowego (o 30,5%), maszyn i urządzeń (o 17,7%), urządzeń elektrycznych (o 16,6%), metali (o 8,4%), papieru i wyrobów z papieru (o 8,3%), koksu i produktów rafinacji ropy naftowej (o 8,2%), wyrobów z pozostałych mineralnych surowców niemetalicznych (o 7,9%). Spadek produkcji sprzedanej przemysłu, w porównaniu z sierpniem ub. roku, wystąpił w 6 działach, m.in. w produkcji wyrobów farmaceutycznych (o 18,9%), skór i wyrobów skórzanych (o 10,1%), komputerów, wyrobów elektronicznych i optycznych (o 1,4%).

Wzrost produkcji sprzedanej przemysłu w sierpniu wyniósł 5,0% wobec wzrostu o 8,8% przed rokiem.

Udział wartości produkcji działów przemysłu, w których odnotowano wzrost, wyniósł 90,0%.

Wykres 1. Produkcja sprzedana przemysłu (przeciętna miesięczna 2015=100)



BUDOWNICTWO

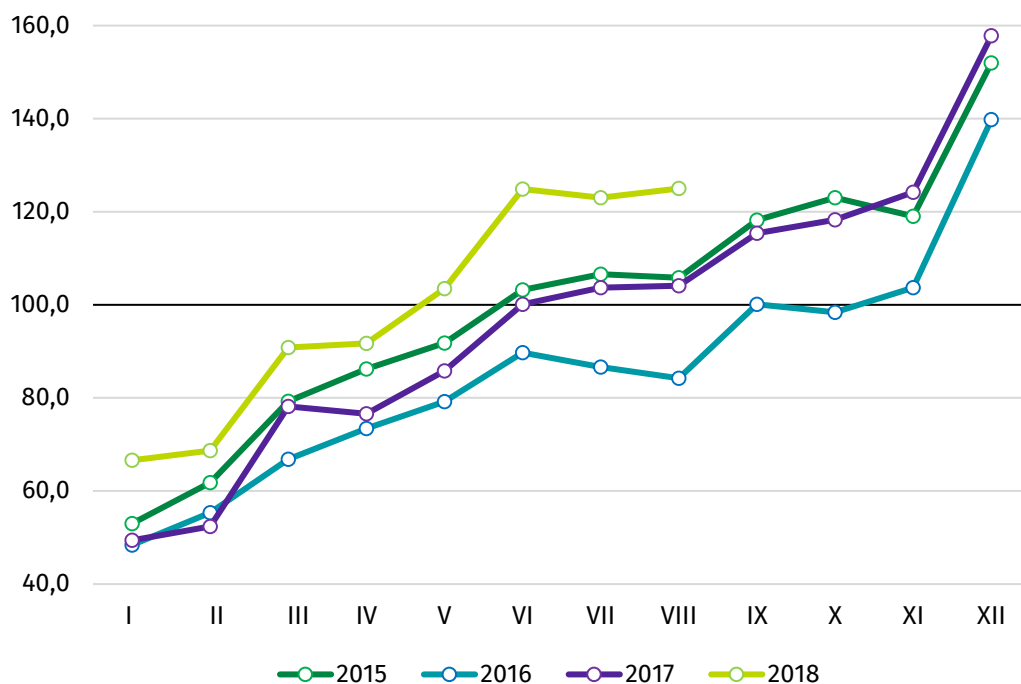
Według wstępnych danych produkcja budowlano-montażowa (w cenach stałych), obejmująca roboty o charakterze inwestycyjnym i remontowym, zrealizowana na terenie kraju przez przedsiębiorstwa budowlane o liczbie pracujących powyżej 9 osób, była w sierpniu br. wyższa w porównaniu z sierpniem ub. roku – o 20,0% (przed rokiem wzrost o 23,6%), a z lipcem br. – o 1,6%. Po wyeliminowaniu wpływu czynników o charakterze sezonowym produkcja budowlano-montażowa ukształtowała się na poziomie wyższym o 19,0% w porównaniu z analogicznym miesiącem ub. roku i o 1,6% w porównaniu z lipcem br.

W stosunku do sierpnia ub. roku największy wzrost (30,5%) produkcji budowlano-montażowej odnotowano w jednostkach, których podstawowym rodzajem działalności jest budowa obiektów inżynierii lądowej i wodnej. Wzrosty odnotowały również przedsiębiorstwa, których podstawowym rodzajem działalności jest budowa budynków (14,6%) oraz jednostki zajmujące się robotami specjalistycznymi (9,8%).

W porównaniu z lipcem br. wzrost wartości zrealizowanych robót odnotowano w przedsiębiorstwach, których podstawowym rodzajem działalności jest budowa obiektów inżynierii lądowej i wodnej (10,6%) oraz roboty budowlane specjalistyczne (3,8%), natomiast spadek o 11,6% odnotowano w firmach, których podstawowym rodzajem działalności jest budowa budynków.

Od początku roku utrzymuje się duży wzrost produkcji budowlano-montażowej, w stosunku do analogicznego okresu roku poprzedniego, wykonanej przez przedsiębiorstwa zajmujące się budową obiektów inżynierii lądowej i wodnej.

Wykres 1. Produkcja budowlano-montażowa (przeciętna miesięczna 2015=100)



Opracowanie merytoryczne:

Departament Przedsiębiorstw

Beata Kaczorowska

Tel: 22 608 34 16

e-mail: B.Kaczorowska@stat.gov.pl

Urząd Statystyczny w Lublinie

Zofia Kurlej

Tel: 81 533 23 01

e-mail: Z.Kurlej@stat.gov.pl

Rzeczposzechnianie:

Rzecznik Prasowy Prezesa GUS

Karolina Dawidziuk

Tel: 22 608 3475, 22 608 30 09

e-mail: rzecznik@stat.gov.pl

Wydział Współpracy z Mediami

tel.: (+48 22) 608 34 91, (+48 22) 608 38 04

faks: (+48 22) 608 38 86

e-mail: obslugaprasowa@stat.gov.pl



<http://stat.gov.pl/>



@GUS_STAT



@GlownyUrzadStatystyczny

Powiązane opracowania

[Biuletyn Statystyczny](#)

[Informacja o sytuacji społeczno-gospodarczej kraju](#)

Temat dostępny w bazach danych

[Dziedziczne Bazy Wiedzy - Produkcja Przemysłowa](#)

[Dziedziczne Bazy Wiedzy - Budownictwo](#)

[Wskaźniki makroekonomiczne](#)

[Bank Danych Makroekonomicznych](#)

[Bank Danych Lokalnych](#)

Ważniejsze pojęcia dostępne w słowniku

[Produkcja sprzedana przemysłu](#)

[Sprzedaż produkcji budowlano-montażowej](#)

[Indeks \(dynamika\) produkcji sprzedanej przemysłu \(niewyrównany sezonowo\)](#)

[Indeks \(dynamika\) produkcji sprzedanej przemysłu \(wyrównany sezonowo\)](#)

[Indeks \(dynamika\) sprzedaży produkcji budowlano-montażowej w cenach stałych \(niewyrównana sezonowo\)](#)

[Indeks \(dynamika\) sprzedaży produkcji budowlano-montażowej \(wyrównany sezonowo\)](#)