



Opracowania sygnałne

Dynamika produkcji przemysłowej i budowlano – montażowej w lipcu 2016 r.^{a)}

W lipcu br. **produkcja sprzedana przemysłu** była niższa o 3,4% w porównaniu z lipcem ub. roku, a w **produkcji budowlano-montażowej** odnotowano spadek o 18,8%. W okresie styczeń - lipiec br. produkcja sprzedana przemysłu była o 3,2% wyższa w porównaniu z analogicznym okresem ub. roku, kiedy notowano wzrost o 4,4%, natomiast produkcja budowlano-montażowa była o 13,8% niższa niż przed rokiem, kiedy notowano wzrost o 2,0%.

Dynamika produkcji przemysłowej i budowlano-montażowej w rzeczywistym czasie pracy (w cenach stałych) kształtowała się następująco:

Wyszczególnienie	VII		I-VII ^{b)}	VII
	miesiąc poprzedni = 100	analogiczny okres ub. roku = 100		przeciętna miesięczna 2010 = 100
PRZEDSIĘBIORSTWA PRZEMYSŁOWE				
Ogółem	89,9	96,6	103,2	115,1
Górnictwo i wydobywanie	91,8	91,3	93,4	85,8
Przetwórstwo przemysłowe	89,2	97,2	104,3	121,5
Wytwarzanie i zaopatrywanie w energię elektryczną, gaz, parę wodną i gorącą wodę ^Δ	98,7	90,9	96,1	73,6
Dostawa wody; gospodarowanie ściekami i odpadami; rekultywacja ^Δ	95,6	99,9	102,1	119,6
PRZEDSIĘBIORSTWA BUDOWLANE				
Ogółem	96,6	81,2	86,2	88,9

^{a)} Dane meldunkowe; obejmują przedsiębiorstwa o liczbie pracujących powyżej 9 osób.

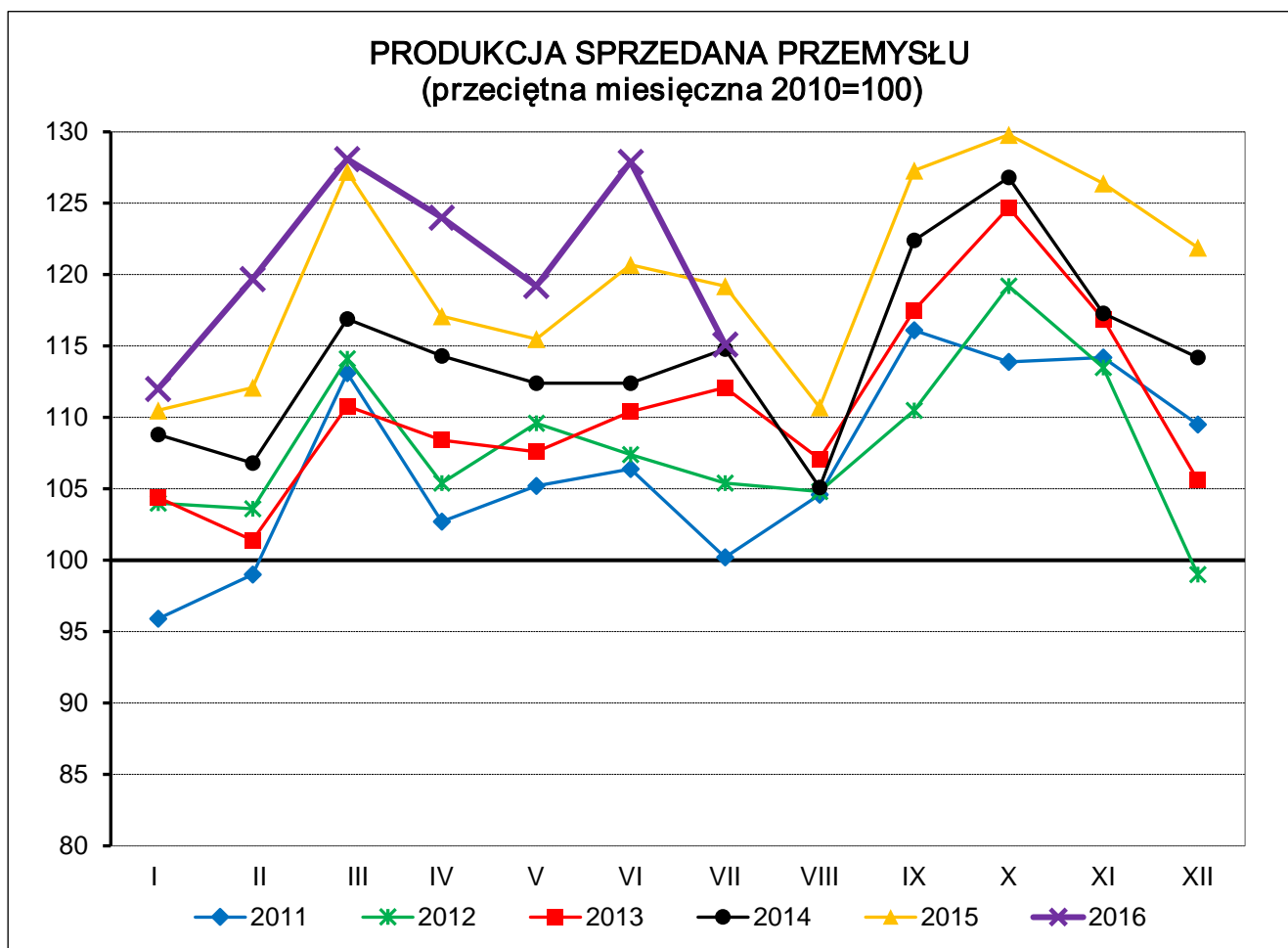
^{b)} Dane z uwzględnieniem ostatecznych informacji o produkcji i cenach w czerwcu oraz meldunkowych – w lipcu.

^Δ Nazwa skrócona według PKD 2007.

Według wstępnych danych **produkcja sprzedana przemysłu** w cenach stałych (w przedsiębiorstwach o liczbie pracujących powyżej 9 osób) była w lipcu br. o 3,4% niższa niż przed rokiem (kiedy notowano wzrost o 3,8%) i o 10,1% niższa w porównaniu z czerwcem br. Po wyeliminowaniu wpływu czynników o charakterze sezonowym produkcja sprzedana przemysłu ukształtowała się na poziomie o 1,6% wyższym niż w analogicznym miesiącu ub. roku i o 1,6% niższym w porównaniu z czerwcem br.

W stosunku do lipca ub. roku spadek produkcji sprzedanej odnotowano w 23 (spośród 34) działach przemysłu, m.in. w produkcji pojazdów samochodowych, przyczep i naczep – o 12,1%, w wytwarzaniu i zaopatrywaniu w energię elektryczną, gaz, parę wodną i gorącą wodę – o 9,1%, w produkcji metali – o 7,9%, koksu i produktów rafinacji ropy naftowej – o 7,4%, w wydobywaniu węgla kamiennego i brunatnego – o 7,3%, w produkcji napojów – o 6,4%, chemikaliów i wyrobów chemicznych – o 6,1%, maszyn i urządzeń – o 5,1%. Wzrost produkcji sprzedanej przemysłu, w porównaniu z lipcem ub. roku, wystąpił w 11 działach, m.in. w produkcji wyrobów farmaceutycznych – o 10,6%, wyrobów tekstylnych – o 7,5%, mebli – o 7,1% oraz artykułów spożywczych – o 3,1%.

Kształtowanie się dynamiki produkcji sprzedanej przemysłu, w porównaniu z przeciętnym miesięcznym poziomem 2010 r. ilustruje poniższy wykres:

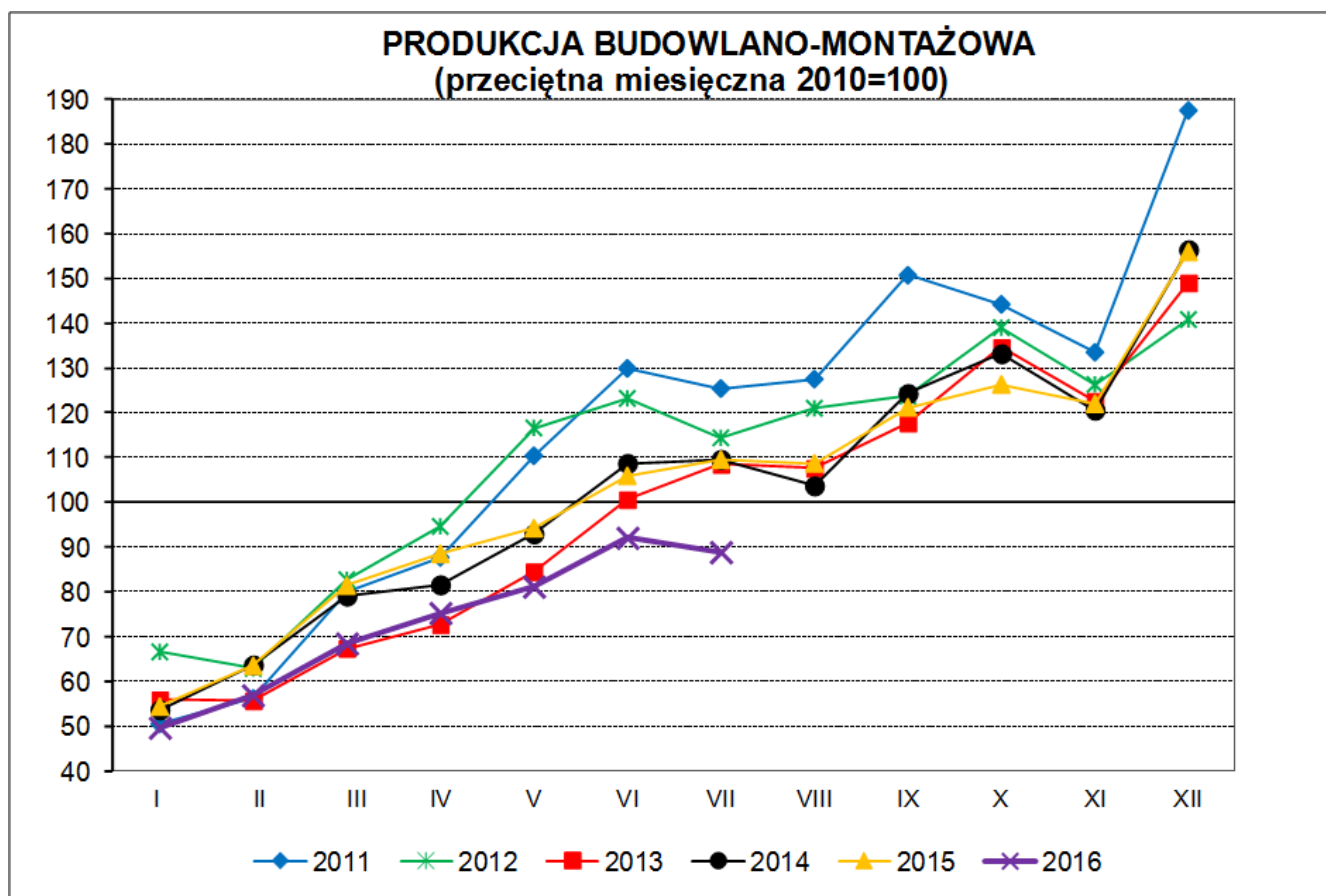


Według wstępnych danych **produkcja budowlano-montażowa** (w cenach stałych), obejmująca roboty o charakterze inwestycyjnym i remontowym, zrealizowana na terenie kraju przez przedsiębiorstwa budowlane o liczbie pracujących powyżej 9 osób, była w lipcu br. niższa o 18,8% niż przed rokiem i o 3,4% w porównaniu z czerwcem br. Po wyeliminowaniu wpływu czynników o charakterze sezonowym produkcja budowlano-montażowa ukształtowała się na poziomie niższym o 14,3% niż w lipcu ub. roku i wyższym o 0,6% w porównaniu z czerwcem br.

W stosunku do lipca ub. roku spadek produkcji odnotowano we wszystkich działach budownictwa, przy czym w jednostkach zajmujących się głównie robotami budowlanymi specjalistycznymi - o 20,4%, w specjalizujących się we wznoszeniu budynków - o 18,5%, a w podmiotach, których podstawowym rodzajem działalności jest wykonywanie obiektów inżynierii lądowej i wodnej - o 18,0%.

W porównaniu z czerwcem br. spadek poziomu zrealizowanych robót wystąpił w jednostkach, których podstawowym rodzajem działalności są roboty budowlane specjalistyczne - o 10,4% i w przedsiębiorstwach wykonujących głównie roboty związane z budową obiektów inżynierii lądowej i wodnej - o 2,2%, wzrost natomiast w firmach specjalizujących się we wznoszeniu budynków - o 0,6%.

Kształtowanie się dynamiki produkcji budowlano-montażowej, w porównaniu z przeciętnym miesięcznym poziomem 2010 r. ilustruje poniższy wykres:



Opracowanie merytoryczne:
Departament Produkcji
 Beata Kaczorowska tel. (22) 608 34 16,
 Janusz Kobylarz tel. (22) 608 37 67

Rozpowszechnianie:
Rzecznik Prasowy Prezesa GUS
 Artur Satora
 Tel: 22 608 3475, 22 608 3009
 e-mail: rzecznik@stat.gov.pl