



Opracowania sygnałne

**Dynamika produkcji przemysłowej i budowlano – montażowej
we wrześniu 2015 r.^{a)}**

We wrześniu br. **produkcja sprzedana przemysłu** była wyższa o 4,1% w porównaniu z wrześniem ub. roku, natomiast w **produkcji budowlano-montażowej** odnotowano spadek o 2,5%. W okresie styczeń-wrzesień br. produkcja sprzedana przemysłu była o 4,5% wyższa w porównaniu z analogicznym okresem ub. roku, kiedy notowano wzrost o 3,4%, natomiast produkcja budowlano-montażowa była o 2,0% wyższa niż przed rokiem, kiedy notowano wzrost o 5,5%.

Dynamika produkcji przemysłowej i budowlano-montażowej w rzeczywistym czasie pracy (w cenach stałych) kształtowała się następująco:

Wyszczególnienie	IX		I-IX ^{b)}	IX
	miesiąc poprzedni = 100	analogiczny okres ub. roku = 100		przeciętna miesięczna 2010 = 100
PRZEDSIĘBIORSTWA PRZEMYSŁOWE				
Ogółem	115,1	104,1	104,5	127,4
Górnictwo i wydobywanie	107,7	97,4	101,4	102,8
Przetwórstwo przemysłowe	116,3	104,6	105,5	133,5
Wytwarzanie i zaopatrywanie w energię elektryczną, gaz, parę wodną i gorącą wodę ^Δ	109,4	102,7	95,9	89,3
Dostawa wody; gospodarowanie ściekami i odpadami; rekultywacja ^Δ	103,4	99,8	103,3	120,5
PRZEDSIĘBIORSTWA BUDOWLANE				
Ogółem	111,6	97,5	102,0	121,2

^{a)} Dane meldunkowe; obejmują przedsiębiorstwa o liczbie pracujących powyżej 9 osób.

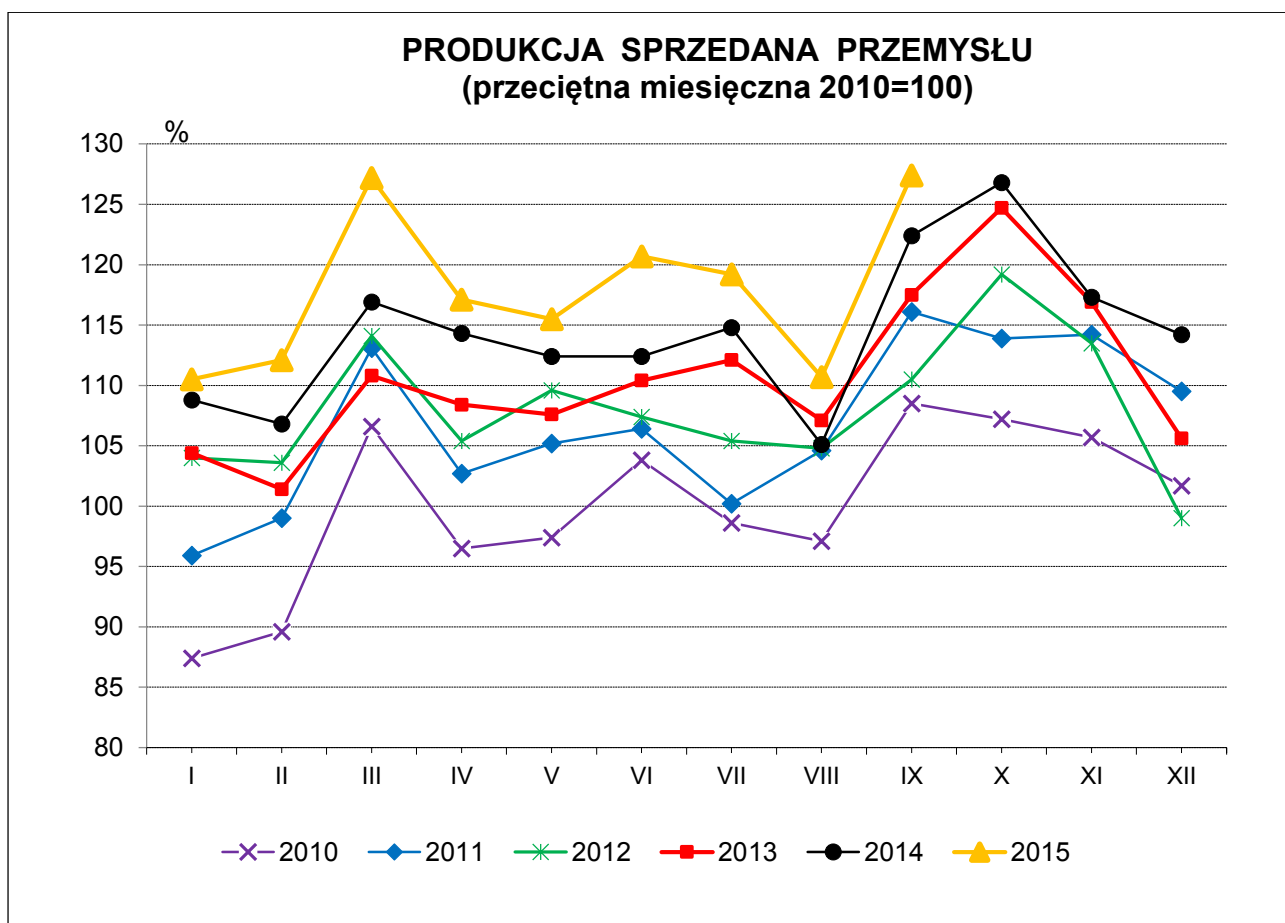
^{b)} Dane z uwzględnieniem ostatecznych informacji o produkcji i cenach w sierpniu oraz meldunkowych – we wrześniu.

^Δ Nazwa skrócona według PKD 2007.

Według wstępnych danych **produkcja sprzedana przemysłu** w cenach stałych (w przedsiębiorstwach o liczbie pracujących powyżej 9 osób) była we wrześniu br. o 4,1% wyższa niż przed rokiem (kiedy notowano wzrost o 4,2%) i o 15,1% wyższa w porównaniu z sierpniem br. Po wyeliminowaniu wpływu czynników o charakterze sezonowym produkcja sprzedana przemysłu ukształtowała się na poziomie o 4,2% wyższym niż w analogicznym miesiącu ub. roku i o 1,5% wyższym w porównaniu z sierpniem br.

W stosunku do września ub. roku wzrost produkcji sprzedanej odnotowano w 24 (spośród 34) działach przemysłu m.in. w produkcji wyrobów z metali – o 6,6%, pojazdów samochodowych, przyczep i naczep, wyrobów z gumy i tworzyw sztucznych, poligrafii i reprodukcji zapisanych nośników informacji – po 6,3%, maszyn i urządzeń – o 6,2%, urządzeń elektrycznych – o 5,7%, artykułów spożywczych – o 5,4%. Spadek produkcji sprzedanej przemysłu, w porównaniu z wrześniem ub. roku, wystąpił w 10 działach, m.in. w produkcji odzieży – o 6,6%, koksu i produktów rafinacji ropy naftowej – o 3,5%, metali – o 2,8% oraz wyrobów farmaceutycznych – o 2,0%.

Kształtowanie się dynamiki produkcji sprzedanej przemysłu, w porównaniu z przeciętnym miesięcznym poziomem 2010 r. ilustruje poniższy wykres:

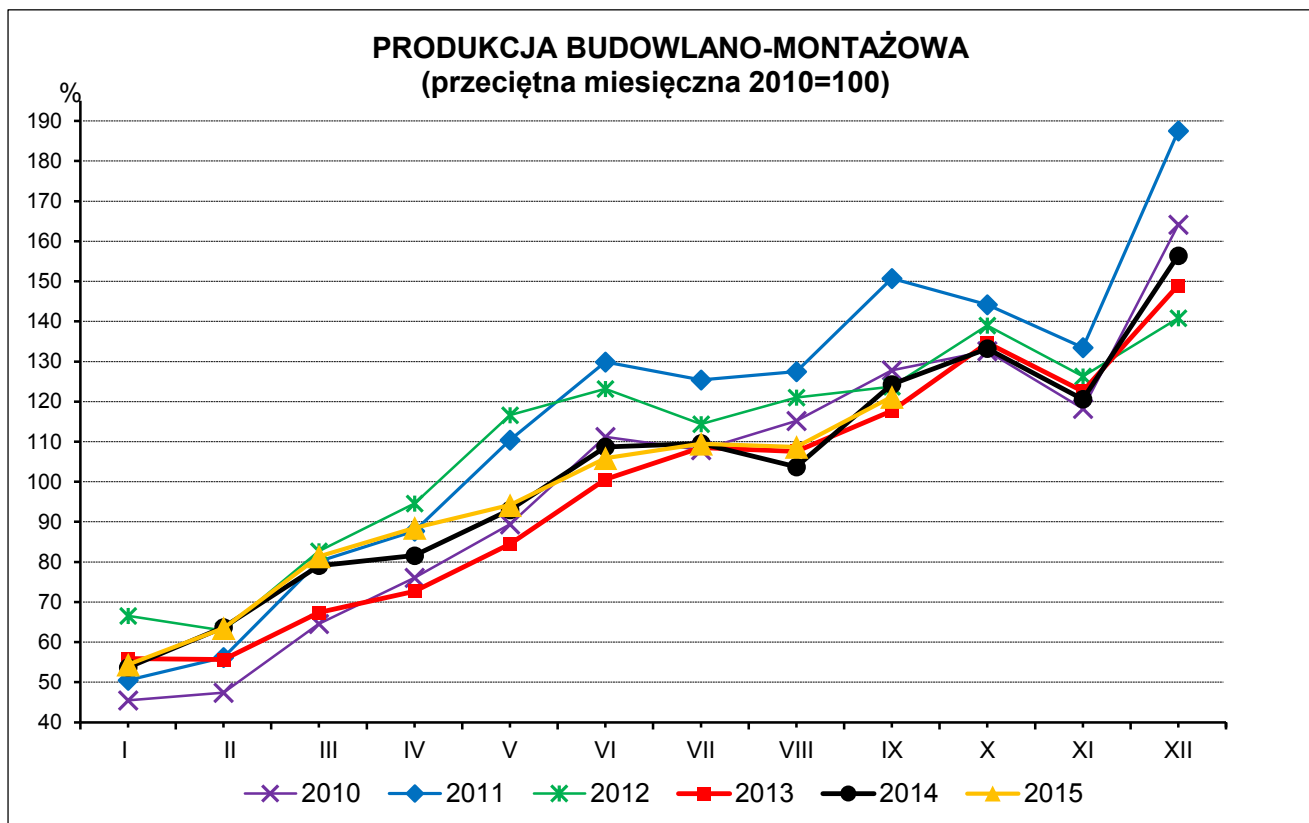


Według wstępnych danych **produkcja budowlano-montażowa** (w cenach stałych), obejmująca roboty o charakterze inwestycyjnym i remontowym, zrealizowana na terenie kraju przez przedsiębiorstwa budowlane o liczbie pracujących powyżej 9 osób, była we wrześniu br. o 2,5% niższa niż przed rokiem (kiedy notowano wzrost o 5,6%) i o 11,6% wyższa w porównaniu z sierpniem br. Po wyeliminowaniu wpływu czynników o charakterze sezonowym produkcja budowlano-montażowa ukształtowała się na poziomie niższym o 0,9% niż we wrześniu ub. roku i o 1,2% w porównaniu z sierpniem br.

W stosunku do września ub. roku spadek produkcji zanotowano w przedsiębiorstwach specjalizujących się we wznoszeniu budynków - o 8,0% oraz w podmiotach zajmujących się głównie robotami związanymi z budową obiektów inżynierii lądowej i wodnej – o 0,3%, a wzrost w jednostkach wykonujących głównie roboty budowlane specjalistyczne – 0,8%.

W porównaniu z sierpniem br. zanotowano wzrost poziomu zrealizowanych robót w przedsiębiorstwach, w których podstawowym rodzajem działalności jest wykonywanie obiektów inżynierii lądowej i wodnej - o 21,0% i w zajmujących się robotami budowlanymi specjalistycznymi – o 18,1%, a spadek w jednostkach specjalizujących się we wznoszeniu budynków - o 4,0%.

Kształtowanie się dynamiki produkcji budowlano-montażowej, w porównaniu z przeciętnym miesięcznym poziomem 2010 r. ilustruje poniższy wykres:



Opracowanie merytoryczne:
Departament Produkcji
 Beata Kaczorowska tel. (22) 608 34 16,
 Janusz Kobylarz tel. (22) 608 37 67

Rozpowszechnianie:
Rzecznik Prasowy Prezesa GUS
 Artur Satora
 Tel: 22 608 3475, 22 608 3009
 e-mail: rzecznik@stat.gov.pl