

Warszawa, 17.12.2014 r.

### Dynamika produkcji przemysłowej i budowlano – montażowej w listopadzie 2014 r.<sup>a)</sup>

Dynamika produkcji przemysłowej i budowlano-montażowej w rzeczywistym czasie pracy (w cenach stałych) kształtowała się następująco:

Wyszczególnienie	XI		I-XI <sup>b)</sup>	XI
	miesiąc poprzedni = 100	analogiczny okres ub. roku = 100		przeciętna miesięczna 2010 = 100
<b>PRZEDSIĘBIORSTWA PRZEMYSŁOWE</b>				
<b>Ogółem</b> .....	<b>92,5</b>	<b>100,3</b>	<b>103,0</b>	<b>117,3</b>
Górnictwo i wydobywanie .....	91,2	93,3	94,5	98,7
Przetwórstwo przemysłowe .....	91,2	101,0	104,3	119,6
Wytwarzanie i zaopatrywanie w energię elektryczną, gaz, parę wodną i gorącą wodę <sup>Δ</sup> .....	107,6	97,7	95,4	108,0
Dostawa wody; gospodarowanie ściekami i odpadami; rekultywacja <sup>Δ</sup> .....	93,7	101,6	103,1	114,0
<b>PRZEDSIĘBIORSTWA BUDOWLANE</b>				
<b>Ogółem</b> .....	<b>90,6</b>	<b>98,4</b>	<b>103,1</b>	<b>120,6</b>

<sup>a)</sup> Dane meldunkowe; obejmują przedsiębiorstwa o liczbie pracujących powyżej 9 osób.

<sup>b)</sup> Dane z uwzględnieniem ostatecznych informacji o produkcji i cenach w październiku oraz meldunkowych – w listopadzie.

<sup>Δ</sup> Nazwa skrócona według PKD 2007.

Według wstępnych danych **produkcja sprzedana przemysłu** w cenach stałych (w przedsiębiorstwach o liczbie pracujących powyżej 9 osób) była w listopadzie br. o 0,3% wyższa niż

Opracowanie:

**Departament Produkcji**

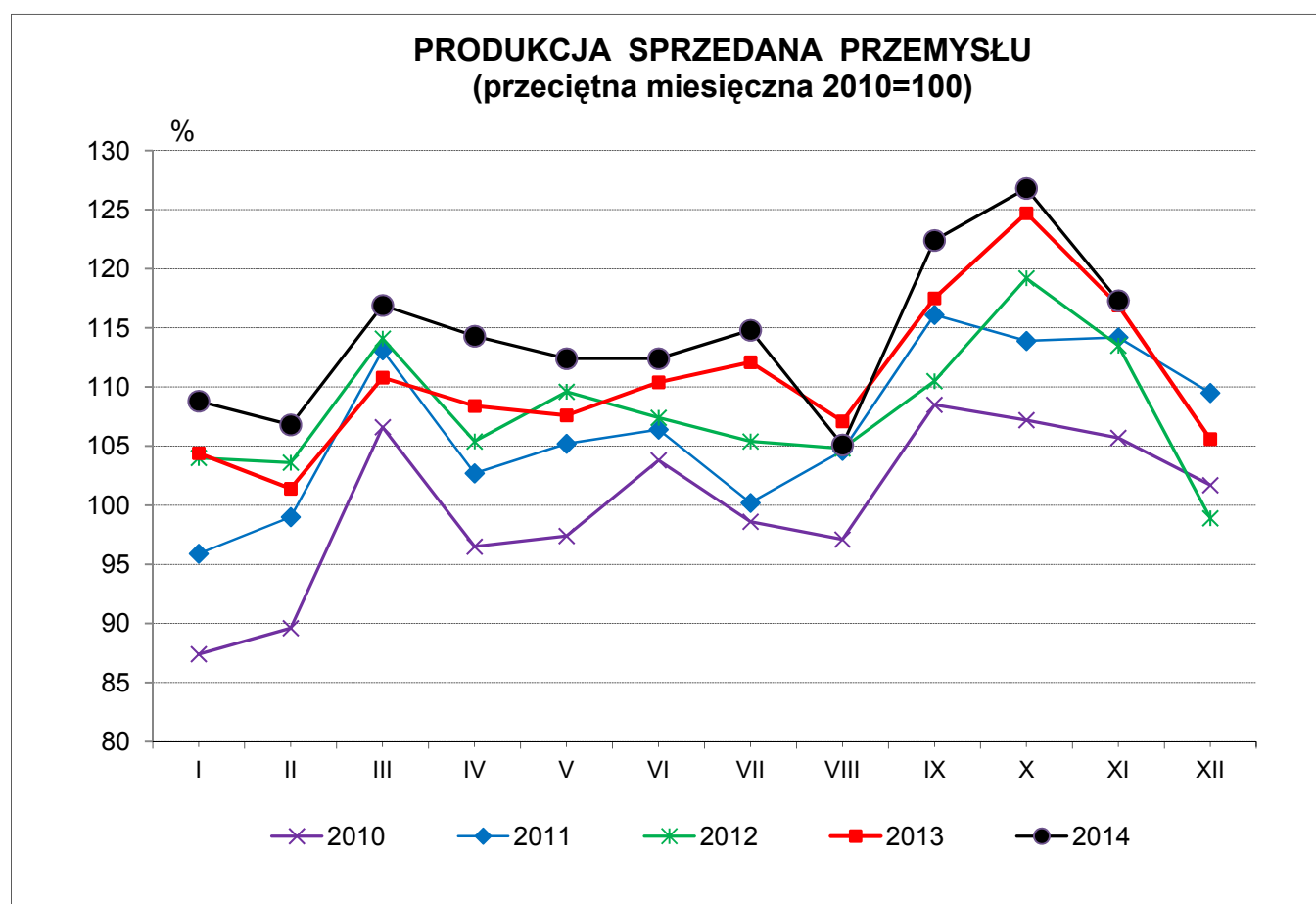
**Kontakt w sprawach merytorycznych:** Beata Kaczorowska tel. (22) 608 34 16,  
Janusz Kobylarz tel. (22) 608 37 67

przed rokiem (kiedy notowano wzrost o 2,9%) i o 7,5% niższa w porównaniu z październikiem br. Po wyeliminowaniu wpływu czynników o charakterze sezonowym produkcja sprzedana przemysłu ukształtowała się na poziomie o 0,2% wyższym niż w analogicznym miesiącu ub. roku i o 0,1% wyższym w porównaniu z październikiem br.

W stosunku do listopada ub. roku wzrost produkcji sprzedanej odnotowano w 20 (spośród 34) działach przemysłu m.in. w produkcji komputerów, wyrobów elektronicznych i optycznych – o 13,0%, mebli – o 11,1%, maszyn i urządzeń – o 5,5%, urządzeń elektrycznych – o 5,0%, wyrobów farmaceutycznych – o 4,7% oraz papieru i wyrobów z papieru – o 3,8%. Spadek produkcji sprzedanej przemysłu, w porównaniu z listopadem ub. roku wystąpił w 13 działach, m.in. w produkcji pozostałego sprzętu transportowego – o 15,6%, napojów – o 12,2%, w wydobywaniu węgla kamiennego i brunatnego – o 7,9%, w produkcji koksu i produktów rafinacji ropy naftowej – o 4,3%, artykułów spożywczych – o 3,9%, w wytwarzaniu i zaopatrywaniu w energię elektryczną, gaz, parę wodną i gorącą wodę – o 2,3%.

W okresie styczeń-listopad br. produkcja sprzedana przemysłu była o 3,0% wyższa w porównaniu z analogicznym okresem ub. roku, kiedy notowano wzrost o 1,8%.

Kształtowanie się dynamiki produkcji sprzedanej przemysłu, w porównaniu z przeciętnym miesięcznym poziomem 2010 r. ilustruje poniższy wykres:



Według wstępnych danych **produkcja budowlano-montażowa** (w cenach stałych), obejmująca roboty o charakterze inwestycyjnym i remontowym, zrealizowana na terenie kraju przez przedsiębiorstwa budowlane o liczbie pracujących powyżej 9 osób, była w listopadzie br. niższa o 1,6% niż przed rokiem (kiedy notowano spadek o 2,9%) i o 9,4% niższa w porównaniu z październikiem br. Po wyeliminowaniu wpływu czynników o charakterze sezonowym produkcja budowlano-montażowa ukształtowała się na poziomie o 1,1% niższym niż w listopadzie ub. roku i o 2,5% wyższym w porównaniu z październikiem br.

W stosunku do listopada ub. roku spadek poziomu produkcji budowlano-montażowej odnotowano w jednostkach, których podstawowym rodzajem działalności jest budowa budynków – o 12,9% oraz w podmiotach wykonujących głównie roboty budowlane specjalistyczne – o 1,7%. W podmiotach specjalizujących się w budowie obiektów inżynierii lądowej i wodnej wystąpił wzrost zrealizowanych robót o 9,5%.

W porównaniu z październikiem br. spadek produkcji odnotowano we wszystkich działach budownictwa. W przedsiębiorstwach realizujących głównie roboty związane ze wznoszeniem budynków wyniósł on 15,7%, w specjalizujących się w budowie obiektów inżynierii lądowej i wodnej 6,4%, a w wykonujących głównie roboty budowlane specjalistyczne 5,1%.

W okresie styczeń-listopad br. produkcja budowlano-montażowa była o 3,1% wyższa niż w analogicznym okresie ub. roku, kiedy notowano spadek o 13,9%.

Kształtowanie się dynamiki produkcji budowlano-montażowej, w porównaniu z przeciętnym miesięcznym poziomem 2010 r. ilustruje poniższy wykres:

