

21.06.2021 r.

## Dynamika produkcji sprzedanej przemysłu w maju 2021 r.<sup>a)</sup>


**29,8%**

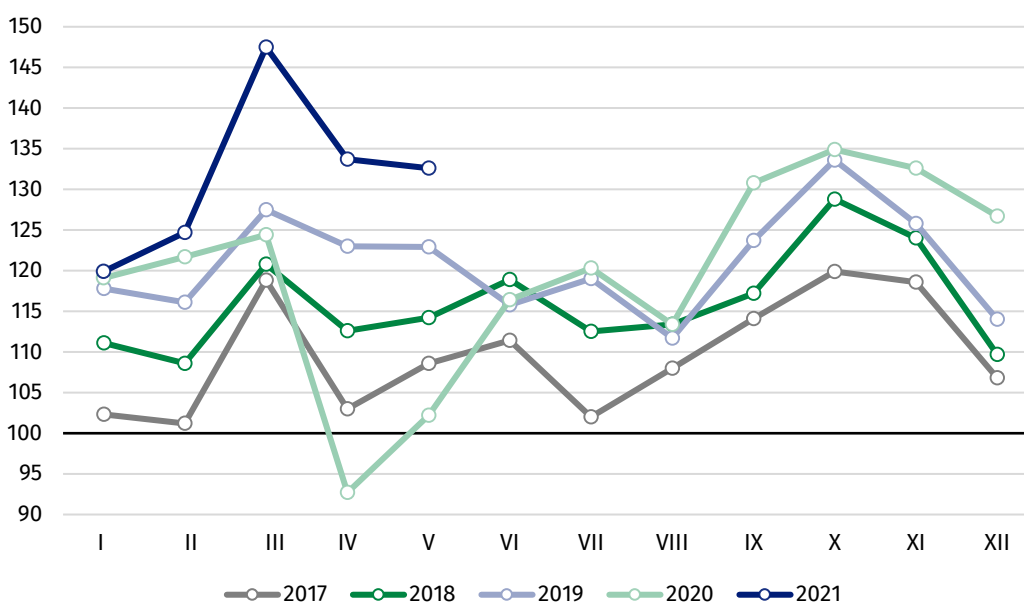
Wzrost produkcji sprzedanej przemysłu w porównaniu z majem ub. roku

W maju br. produkcja sprzedana przemysłu była wyższa o 29,8% w porównaniu z majem ub. roku, kiedy notowano spadek o 16,9% w stosunku do analogicznego okresu roku poprzedniego, natomiast w porównaniu z kwietniem br. spadła o 0,8%. W okresie styczeń – maj br. produkcja sprzedana przemysłu była o 18,1% wyższa w porównaniu z analogicznym okresem ub. roku, kiedy notowano spadek o 7,9%.

Po wyeliminowaniu wpływu czynników o charakterze sezonowym, w maju br. produkcja sprzedana przemysłu ukształtowała się na poziomie o 29,7% wyższym niż w analogicznym miesiącu ub. roku i o 0,8% wyższym w porównaniu z kwietniem br.

Po wyrównaniu sezonowym, wzrost produkcji sprzedanej przemysłu w maju br. wyniósł 29,7% w skali roku

Wykres 1. Produkcja sprzedana przemysłu (przeciętna miesięczna 2015=100)



We wszystkich głównych grupowaniach przemysłowych w maju br. odnotowano wzrost produkcji w skali roku, po spadkach notowanych w ub. roku. Produkcja dóbr inwestycyjnych zwiększyła się o 51,3% (wobec znacznego spadku o 38,4% przed rokiem), dóbr konsumpcyjnych trwałych – o 49,4% (wobec spadku o 13,6%), dóbr zaopatrzeniowych – o 34,2% (wobec spadku o 13,4%), dóbr konsumpcyjnych nietrwałych – o 12,0% (wobec spadku o 8,6%), a dóbr związanych z energią – o 8,8% (wobec spadku o 9,9%).

<sup>a)</sup> Dane meldunkowe; obejmują przedsiębiorstwa o liczbie pracujących 10 osób i więcej.

**Tablica 1. Dynamika produkcji sprzedanej przemysłu (ceny stałe)**

| WYSZCZEGÓLNIENIE  | V 2021      |              |                                | I-V 2021 <sup>a)</sup> |
|---|-------------|--------------|--------------------------------|------------------------|
|   | IV 2021=100 | V 2020=100   | przeciętna miesięczna 2015=100 | I-V 2020=100           |
| <b>PRZEMYSŁ</b>   | <b>99,2</b> | <b>129,8</b> | <b>132,6</b>                   | <b>118,1</b>           |
| Górnictwo i wydobywanie   | 101,5       | 105,5        | 83,8                           | 99,7                   |
| Przetwórstwo przemysłowe  | 99,6        | 132,4        | 136,7                          | 119,2                  |
| Wytwarzanie i zaopatrywanie w energię elektryczną, gaz, parę wodną i gorącą wodę <sup>Δ</sup> | 93,5        | 114,0        | 109,4                          | 114,1                  |
| Dostawa wody; gospodarowanie ściekami i odpadami; rekultywacja <sup>Δ</sup>                   | 100,0       | 117,4        | 141,9                          | 112,4                  |

<sup>a)</sup> Dane z uwzględnieniem ostatecznych informacji o produkcji i cenach w kwietniu oraz meldunkowych w maju.

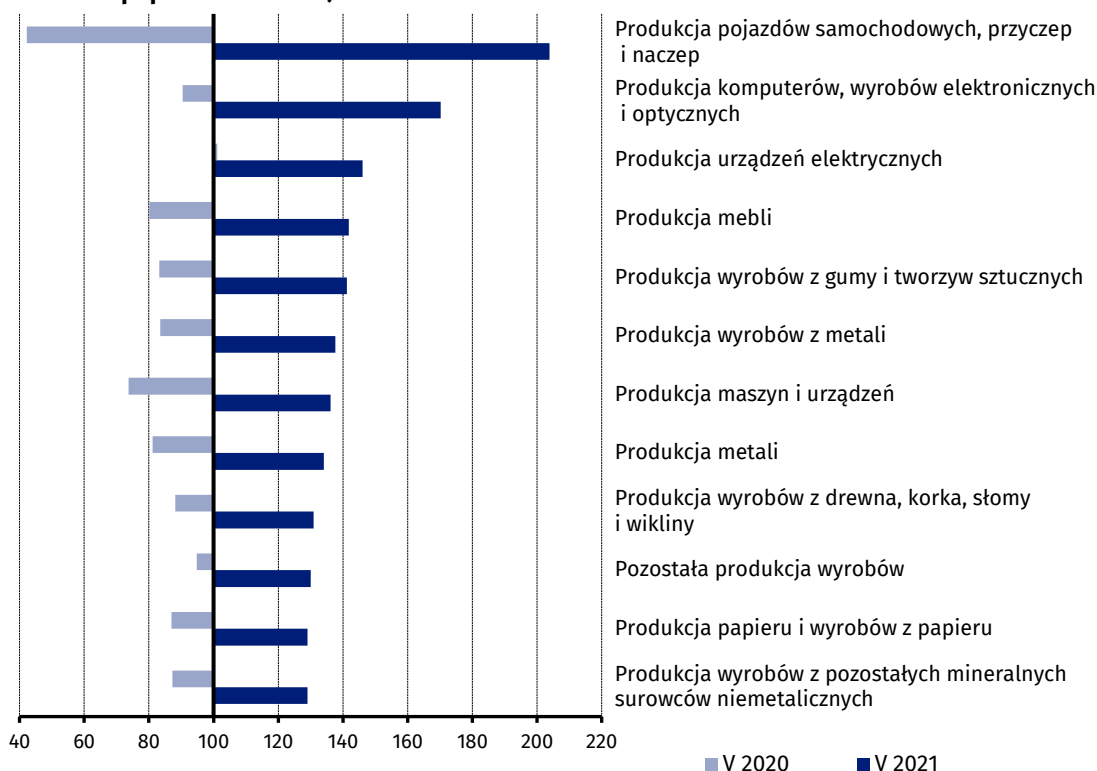
<sup>Δ</sup> Nazwa skrócona według PKD 2007

Według wstępnych danych w maju br., w stosunku do maja ub. roku, wzrost produkcji sprzedanej (w cenach stałych) odnotowano w 31 (spośród 34) działach przemysłu, m.in. w produkcji pojazdów samochodowych, przyczep i naczep – o 103,9% (wobec spadku o 57,8% przed rokiem), komputerów, wyrobów elektronicznych i optycznych – o 70,2% (wobec spadku o 9,6%), urządzeń elektrycznych – o 46,1% (wobec wzrostu o 1,1%), mebli – o 41,8% (wobec spadku o 19,8%), wyrobów z gumy i tworzyw sztucznych – o 41,2% (wobec spadku o 16,8%), wyrobów z metali – o 37,7% (wobec spadku o 16,5%), maszyn i urządzeń – o 36,2% (wobec spadku o 26,3%), metali – o 34,1% (wobec spadku o 18,9%), wyrobów z drewna, korka, słomy i wikliny – o 30,9% (wobec spadku o 11,8%).

Spadek produkcji sprzedanej przemysłu, w porównaniu z majem ub. roku, wystąpił w 3 działach, m.in. w produkcji koksu i produktów rafinacji ropy naftowej – o 0,6%.

Udział wartości produkcji działów przemysłu, w których odnotowano wzrost w stosunku do maja ub. roku, wyniósł 93,7%

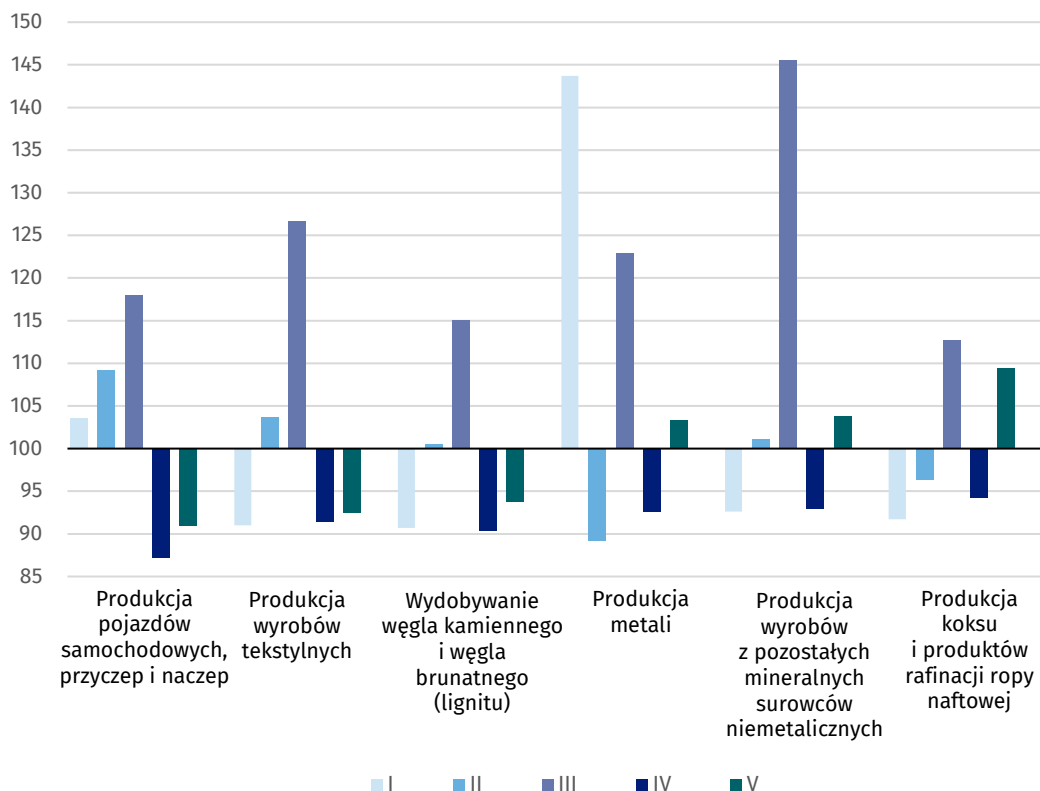
**Wykres 2. Dynamika produkcji sprzedanej przemysłu według wybranych działów PKD (ceny stałe; poprzedni rok=100)**



W porównaniu z kwietniem br., spadek produkcji sprzedanej (w cenach stałych) w maju br. odnotowano w 19 działach przemysłu, m.in. w produkcji pojazdów samochodowych, przyczep i nacze – o 9,1%, w wytwarzaniu i zaopatrywaniu w energię elektryczną, gaz, parę wodną i gorącą wodę – o 6,5%, w wydobywaniu węgla kamiennego i węgla brunatnego (lignitu) oraz w naprawie, konserwacji i instalowaniu maszyn i urządzeń – po 6,3%, w produkcji urządzeń elektrycznych – o 5,1%, chemikaliów i wyrobów chemicznych – o 2,2%.

Wzrost produkcji sprzedanej przemysłu, w porównaniu z kwietniem br., wystąpił w 14 działach, w tym m.in. w produkcji pozostałego sprzętu transportowego – o 11,3%, koksu i produktów rafinacji ropy naftowej – o 9,4%, wyrobów z pozostałych mineralnych surowców niemetalicznych – o 3,8%, artykułów spożywczych – o 3,7%.

**Wykres 3. Dynamika produkcji sprzedanej przemysłu według wybranych działów PKD (ceny stałe; poprzedni miesiąc =100)**



W przypadku cytowania danych Głównego Urzędu Statystycznego prosimy o zamieszczenie informacji: „Źródło danych GUS”, a w przypadku publikowania obliczeń dokonanych na danych opublikowanych przez GUS prosimy o zamieszczenie informacji: „Opracowanie własne na podstawie danych GUS”.

Opracowanie merytoryczne:  
**Departament Przedsiębiorstw**  
**Katarzyna Walkowska**  
Tel: 22 608 31 25

Rozpowszechnianie:  
**Rzecznik Prasowy Prezesa GUS**  
**Karolina Banaszek**  
Tel: 695 255 011

**Wydział Współpracy z Mediami**  
Tel: 22 608 34 91, 22 608 38 04  
**e-mail: [obslugaprasowa@stat.gov.pl](mailto:obslugaprasowa@stat.gov.pl)**



[www.stat.gov.pl](http://www.stat.gov.pl)



[@GUS\\_STAT](https://twitter.com/GUS_STAT)



[@GlownyUrzadStatystyczny](https://www.facebook.com/GlownyUrzadStatystyczny)

### **Powiązane opracowania**

[Biuletyn Statystyczny](#)

[Sytuacja społeczno-gospodarcza kraju](#)

### **Temat dostępny w bazach danych**

[Dziedziczne Bazy Wiedzy - Produkcja Przemysłowa](#)

[Wskaźniki makroekonomiczne](#)

[Bank Danych Makroekonomicznych](#)

[Bank Danych Lokalnych](#)

### **Ważniejsze pojęcia dostępne w słowniku**

[Produkcja sprzedana przemysłu](#)

[Indeks \(dynamika\) produkcji sprzedanej przemysłu \(niewyrównany sezonowo\)](#)

[Indeks \(dynamika\) produkcji sprzedanej przemysłu \(wyrównany sezonowo\)](#)

[Produkcja dóbr inwestycyjnych](#)

[Produkcja dóbr konsumpcyjnych nietrwałych](#)

[Produkcja dóbr konsumpcyjnych trwałych](#)

[Produkcja dóbr zaopatrzeniowych](#)

[Produkcja dóbr związanych z energią](#)