

18.03.2021 r.

Dynamika produkcji sprzedanej przemysłu w lutym 2021 r.^{a)}


2,7%

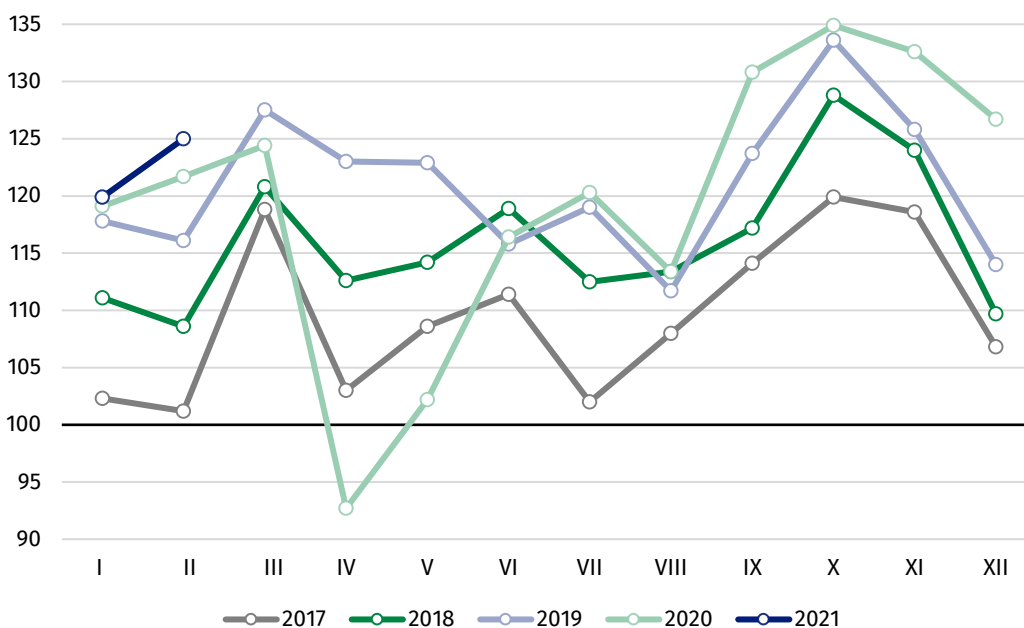
Wzrost produkcji sprzedanej przemysłu w porównaniu z lutym 2020 r.

W lutym br. produkcja sprzedana przemysłu była wyższa o 2,7% w porównaniu z lutym ub. roku, kiedy to notowano wzrost o 4,8% w stosunku do analogicznego okresu roku poprzedniego, natomiast w porównaniu ze styczniem br. wzrosła o 4,3%. W okresie styczeń – luty br. produkcja sprzedana przemysłu była o 2,0% wyższa w porównaniu z analogicznym okresem ub. roku, kiedy notowano wzrost o 2,7%.

Po wyeliminowaniu wpływu czynników o charakterze sezonowym, w lutym br. produkcja sprzedana przemysłu ukształtowała się na poziomie o 4,5% wyższym niż w analogicznym miesiącu ub. roku i o 0,4% wyższym w porównaniu ze styczniem br.

Po wyrównaniu sezonowym, wzrost produkcji sprzedanej przemysłu w lutym br. wyniósł 4,5% w skali roku

Wykres 1. Produkcja sprzedana przemysłu (przeciętna miesięczna 2015=100)



W trzech głównych grupowaniach przemysłowych w lutym br. odnotowano spadek produkcji w skali roku. Produkcja dóbr inwestycyjnych zmniejszyła się o 3,5%, dóbr związanych z energią – o 2,9%, a dóbr konsumpcyjnych nietrwałych – o 2,1%. Zwiększyła się natomiast produkcja dóbr konsumpcyjnych trwałych – o 13,3% oraz dóbr zaopatrzeniowych – o 6,2%.

^{a)} Dane meldunkowe; obejmują przedsiębiorstwa o liczbie pracujących 10 osób i więcej.

Tablica 1. Dynamika produkcji sprzedanej przemysłu (ceny stałe)

WYSZCZEGÓLNIENIE	II 2021			I-II 2021 ^{a)}
	I 2021=100	II 2020=100	przeciętna miesięczna 2015=100	I-II 2020=100
PRZEMYSŁ	104,3	102,7	125,0	102,0
Górnictwo i wydobywanie	112,0	93,9	74,9	95,5
Przetwórstwo przemysłowe	104,8	102,7	126,3	101,8
Wytwarzanie i zaopatrywanie w energię elektryczną, gaz, parę wodną i gorącą wodę ^Δ	97,2	104,3	133,5	104,7
Dostawa wody; gospodarowanie ściekami i odpadami; rekultywacja ^Δ	103,0	108,2	127,5	108,0

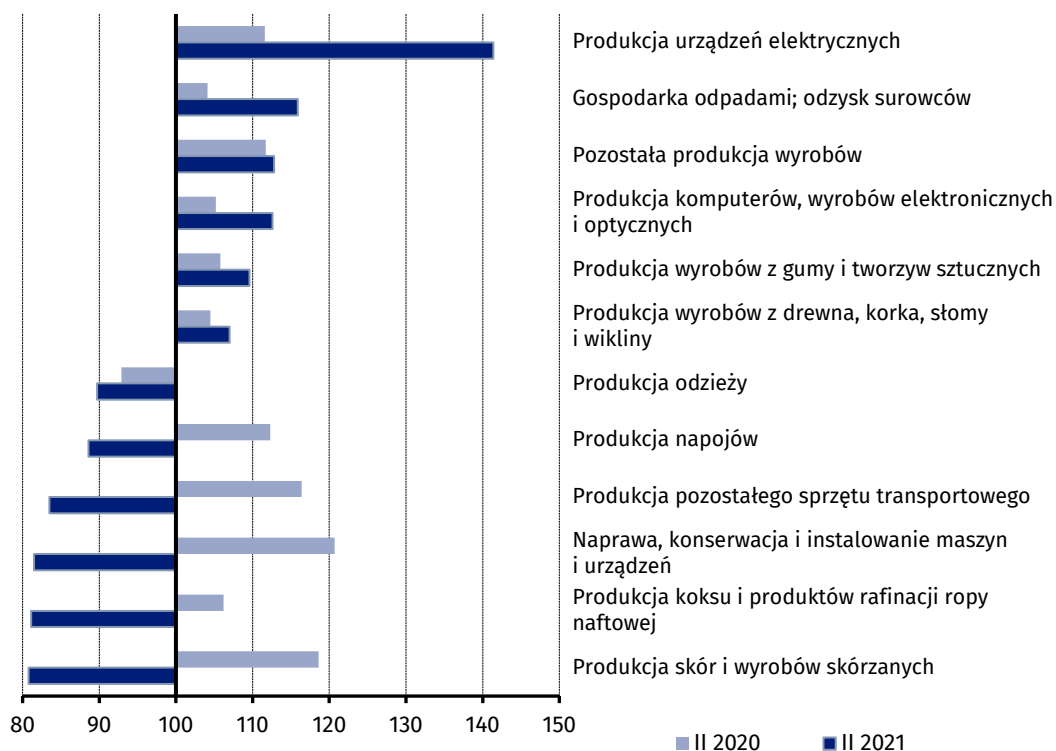
^{a)} Dane z uwzględnieniem ostatecznych informacji o produkcji i cenach w styczniu oraz meldunkowych w lutym.

^Δ Nazwa skrócona według PKD 2007

Według wstępnych danych w lutym br., w stosunku do lutego ub. roku, wzrost produkcji sprzedanej (w cenach stałych) odnotowano w 17 (spośród 34) działach przemysłu, m.in. w produkcji urządzeń elektrycznych – o 41,4%, komputerów, wyrobów elektronicznych i optycznych – o 12,6%, wyrobów z gumy i tworzyw sztucznych – o 9,6%, wyrobów z drewna, korka, słomy i wikliny – o 7,0%, wyrobów z metali – o 6,5%, chemikaliów i wyrobów chemicznych – o 6,4%, papieru i wyrobów z papieru – o 5,9%, artykułów spożywczych – o 3,2%. Spadek produkcji sprzedanej przemysłu, w porównaniu z lutym ub. roku, wystąpił w 16 działach, m.in. w produkcji koksu i produktów rafinacji ropy naftowej – o 18,9%, w naprawie, konserwacji i instalowaniu maszyn i urządzeń – o 18,5%, w produkcji pozostałego sprzętu transportowego – o 16,5%, napojów – o 11,4%, wyrobów z pozostałych mineralnych surowców niemetalicznych – o 7,9%, metali – o 5,2%.

Udział wartości produkcji działów przemysłu, w których odnotowano wzrost w stosunku do lutego ub. roku, wyniósł 66,5%

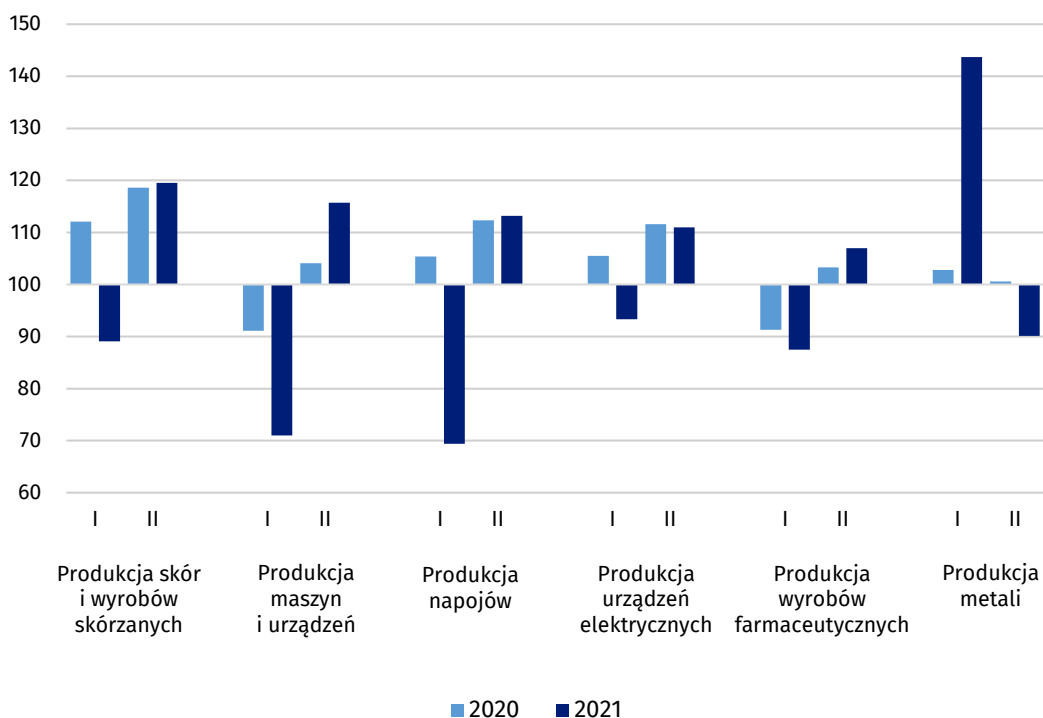
Wykres 2. Dynamika produkcji sprzedanej przemysłu według wybranych działów PKD (ceny stałe; poprzedni rok=100)



W porównaniu ze styczniem br., wzrost produkcji sprzedanej (w cenach stałych) w lutym br. odnotowano w 25 działach przemysłu, m.in. w produkcji maszyn i urządzeń – o 15,7%, napojów – o 13,2%, pozostałego sprzętu transportowego – o 12,9%, wyrobów z metali – o 12,2%, urządzeń elektrycznych – o 11,0%, pojazdów samochodowych, przyczep i naczep – o 9,0%, wyrobów z gumy i tworzyw sztucznych – o 7,3%.

Spadek produkcji sprzedanej przemysłu, w porównaniu ze styczniem br., wystąpił w 9 działach, m.in. w produkcji metali – o 9,9%, w naprawie, konserwacji i instalowaniu maszyn i urządzeń – o 6,9%, w produkcji komputerów, wyrobów elektronicznych i optycznych – o 5,2%, koks i produktów rafinacji ropy naftowej – o 3,5%, w wytwarzaniu i zaopatrywaniu w energię elektryczną, gaz, parę wodną i gorącą wodę – o 2,8%.

Wykres 3. Dynamika produkcji sprzedanej przemysłu według wybranych działów PKD (ceny stałe; poprzedni miesiąc =100)



W przypadku cytowania danych Głównego Urzędu Statystycznego prosimy o zamieszczenie informacji: „Źródło danych GUS”, a w przypadku publikowania obliczeń dokonanych na danych opublikowanych przez GUS prosimy o zamieszczenie informacji: „Opracowanie własne na podstawie danych GUS”.

Opracowanie merytoryczne:
Departament Przedsiębiorstw
Katarzyna Walkowska
Tel: 22 608 31 25

Rozpowszechnianie:
Rzecznik Prasowy Prezesa GUS
Karolina Banaszek
Tel: 695 255 011

Wydział Współpracy z Mediami
Tel: 22 608 34 91, 22 608 38 04
e-mail: obslugaprasowa@stat.gov.pl



www.stat.gov.pl



[@GUS_STAT](https://twitter.com/GUS_STAT)



[@GlownyUrzadStatystyczny](https://www.facebook.com/GlownyUrzadStatystyczny)

Powiązane opracowania

[Biuletyn Statystyczny](#)

[Sytuacja społeczno-gospodarcza kraju](#)

Temat dostępny w bazach danych

[Dziedziczne Bazy Wiedzy - Produkcja Przemysłowa](#)

[Wskaźniki makroekonomiczne](#)

[Bank Danych Makroekonomicznych](#)

[Bank Danych Lokalnych](#)

Ważniejsze pojęcia dostępne w słowniku

[Produkcja sprzedana przemysłu](#)

[Indeks \(dynamika\) produkcji sprzedanej przemysłu \(niewyrównany sezonowo\)](#)

[Indeks \(dynamika\) produkcji sprzedanej przemysłu \(wyrównany sezonowo\)](#)

[Produkcja dóbr inwestycyjnych](#)

[Produkcja dóbr konsumpcyjnych nietrwałych](#)

[Produkcja dóbr konsumpcyjnych trwałych](#)

[Produkcja dóbr zaopatrzeniowych](#)

[Produkcja dóbr związanych z energią](#)