

## Dynamika sprzedaży detalicznej w lutym 2023 r.

21.03.2023 r.


**5,0%**

Spadek w porównaniu z analogicznym miesiącem poprzedniego roku

**Sprzedaż detaliczna<sup>1</sup> w cenach stałych w lutym 2023 r. była niższa niż przed rokiem o 5,0% (wobec wzrostu o 8,1% w lutym 2022 r.). W porównaniu ze styczniem 2023 r. notowano spadek sprzedaży detalicznej o 3,6%.**

**W okresie styczeń-luty<sup>2</sup> 2023 r. sprzedaż zmalała r/r o 1,9% (w 2022 r. wzrost o 9,0%).**

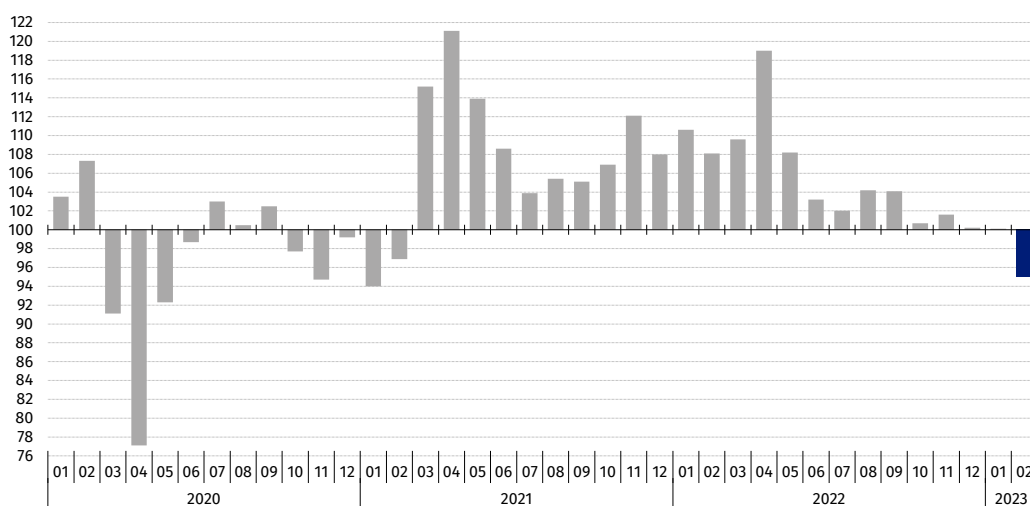
### Sprzedaż detaliczna towarów według rodzajów działalności przedsiębiorstwa

W lutym 2023 r. największy spadek sprzedaży detalicznej (w cenach stałych) w porównaniu z analogicznym okresem 2022 r. spośród prezentowanych grup wykazały jednostki handlujące paliwami stałymi, ciekłymi, gazowymi (o 26,2% wobec wzrostu o 22,1% przed rokiem). Sprzedaż zmalała również w grupach: „pozostałe” (o 12,3%), „meble, rtv, agd” (o 10,3%), „prasa, książki, pozostała sprzedaż w wyspecjalizowanych sklepach” (o 8,9%), „żywność, napoje i wyroby tytoniowe” (o 4,6%). Wzrost sprzedaży raportowały natomiast podmioty zaklasyfikowane do grupy „tekstylia, odzież, obuwie” (o 9,9%), „pojazdy samochodowe, motocykle, części” (o 7,5%) oraz „farmaceutyki, kosmetyki, sprzęt ortopedyczny” (o 2,7%).

W lutym 2023 r. w porównaniu ze styczniem 2023 r. odnotowano wyższą wartość sprzedaży detalicznej przez Internet w cenach bieżących (o 1,7%). Udział sprzedaży przez Internet w sprzedaży „ogółem” zwiększył się z 8,3% w styczniu 2023 r. do 8,7% w lutym br. Spośród prezentowanych grup o znacznym udziale sprzedaży przez Internet wzrost udziału raportowały przedsiębiorstwa zaklasyfikowane do grup: „prasa, książki, pozostała sprzedaż w wyspecjalizowanych sklepach” (z 22,9% przed miesiącem do 26,3%), „tekstylia, odzież, obuwie” (odpowiednio z 21,5% do 22,1%). Spadek udziału odnotowały natomiast jednostki z grupy „meble, rtv, agd” (z 18,7% do 17,9%).

W lutym 2023 r. spadek sprzedaży detalicznej (w cenach stałych) r/r odnotowano w większości grup

**Wykres 1. Sprzedaż detaliczna towarów (ceny stałe) – analogiczny okres roku poprzedniego=100**



<sup>1</sup> Dane dotyczą przedsiębiorstw handlowych i niehandlowych o liczbie pracujących powyżej 9 osób. Grupowania przedsiębiorstw dokonano na podstawie PKD 2007, zaliczając przedsiębiorstwo do określonej kategorii według przeważającego rodzaju działalności, zgodnie z aktualnym w omawianym okresie stanem organizacyjnym. Odnotowane zmiany (wzrost/spadek) wolumenu sprzedaży detalicznej w poszczególnych grupach rodzajów działalności przedsiębiorstw mogą zatem również wynikać ze zmiany przeważającego rodzaju działalności przedsiębiorstwa oraz zmian organizacyjnych (np. połączenia przedsiębiorstw). Nie ma to wpływu na dynamikę sprzedaży detalicznej ogółem.

<sup>2</sup> W danych narastających uwzględniono korekty dokonane przez jednostki sprawozdawcze

**Tabela 1. Dynamika sprzedaży detalicznej (ceny stałe)**

Wyszczególnienie	02 2023		01-02 2023
	01 2023=100	02 2022=100	01-02 2022=100
<b>OGÓŁEM</b>	<b>96,4</b>	<b>95,0</b>	<b>98,1</b>
w tym:			
Pojazdy samochodowe, motocykle, części	108,0	107,5	108,5
Paliwa stałe, ciekłe i gazowe	99,6	73,8	82,9
Żywność, napoje i wyroby tytoniowe	96,1	95,4	96,0
Pozostała sprzedaż detaliczna w niewyspecjalizowanych sklepach	.	.	.
Farmaceutyki, kosmetyki, sprzęt ortopedyczny	98,2	102,7	103,5
Tekstyliia, odzież, obuwie	85,1	109,9	114,4
Meble, rtv, agd	87,8	89,7	92,5
Prasa, książki, pozostała sprzedaż w wyspecjalizowanych sklepach	93,4	91,1	91,7
Pozostałe	96,2	87,7	92,7

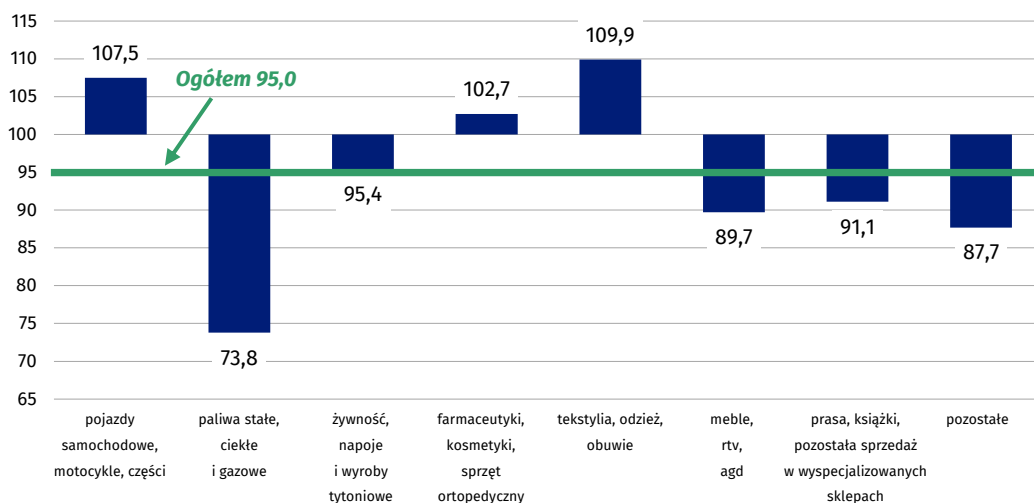
(.) Zupełny brak informacji, konieczność zachowania tajemnicy statystycznej lub wypełnienie pozycji jest niemożliwe albo niecelowe

**Tabela 2. Dynamika sprzedaży detalicznej (ceny bieżące)**

Wyszczególnienie	02 2023		01-02 2023
	01 2023=100	02 2022=100	01-02 2022=100
<b>OGÓŁEM</b>	<b>97,2</b>	<b>110,8</b>	<b>113,5</b>
w tym:			
Pojazdy samochodowe, motocykle, części	108,6	116,6	117,8
Paliwa stałe, ciekłe i gazowe	99,3	100,1	109,2
Żywność, napoje i wyroby tytoniowe	97,9	116,1	115,3
Pozostała sprzedaż detaliczna w niewyspecjalizowanych sklepach	.	.	.
Farmaceutyki, kosmetyki, sprzęt ortopedyczny	99,1	114,0	114,6
Tekstyliia, odzież, obuwie	84,4	117,7	122,4
Meble, rtv, agd	88,2	101,2	104,5
Prasa, książki, pozostała sprzedaż w wyspecjalizowanych sklepach	94,6	101,4	102,4
Pozostałe	97,2	100,1	105,3

(.) Zupełny brak informacji, konieczność zachowania tajemnicy statystycznej lub wypełnienie pozycji jest niemożliwe albo niecelowe

**Wykres 2. Sprzedaż detaliczna towarów w lutym 2023 r. według rodzajów działalności przedsiębiorstwa (ceny stałe) – analogiczny okres roku poprzedniego=100**

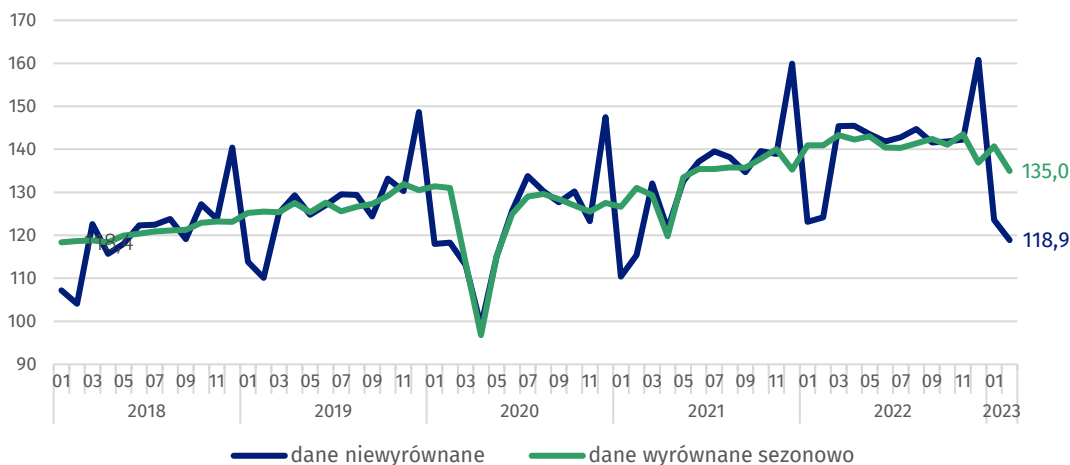


### Sprzedaż detaliczna wyrównana sezonowo

Po wyeliminowaniu wpływu czynników o charakterze sezonowym sprzedaż detaliczna w cenach stałych w lutym 2023 r. była o 4,1% niższa w porównaniu ze styczniem br.

W lutym 2023 r. odnotowano spadek sprzedaży detalicznej wyrównanej sezonowo o 4,1% w porównaniu z poprzednim miesiącem

**Wykres 3. Sprzedaż detaliczna – dane wyrównane sezonowo<sup>3</sup> i niewyrównane (ceny stałe) – przeciętna miesięczna 2015=100**



W publikacji „Biuletyn Statystyczny” w tabl. 1 równocześnie z danymi o sprzedaży detalicznej prezentowane są także dynamiki dla obrotów w handlu detalicznym, które są przekazywane zgodnie z wymogami na potrzeby statystyki europejskiej. Obroty w handlu detalicznym obejmują swoim zakresem pełną zbiorowość podmiotów zaklasyfikowanych wg PKD do działu 47 – „Handel detaliczny z wyłączeniem handlu detalicznego pojazdami samochodowymi”.

W przypadku cytowania danych Głównego Urzędu Statystycznego prosimy o zamieszczenie informacji: „Źródło danych GUS”, a w przypadku publikowania obliczeń dokonanych na danych publikowanych przez GUS prosimy o zamieszczenie informacji: „Opracowanie własne na podstawie danych GUS”.

<sup>3</sup> Rewizja danych od stycznia 2020 r. do stycznia 2023 r.

Opracowanie merytoryczne:  
**Departament Handlu i Usług**

**Dyrektor Ewa Adach-Stankiewicz**  
Tel: 22 608 31 24

**Wydział Współpracy z Mediami**

Tel: 22 608 38 04

**e-mail: [obslugaprasowa@stat.gov.pl](mailto:obslugaprasowa@stat.gov.pl)**

Rzeczposzechnianie:  
**Rzecznik Prasowy Prezesa GUS**

**Karolina Banaszek**  
Tel: 695 255 011



[www.stat.gov.pl](http://www.stat.gov.pl)



[@GUS\\_STAT](https://twitter.com/GUS_STAT)



[@GlownyUrzadStatystyczny](https://www.facebook.com/GlownyUrzadStatystyczny)



[gus\\_stat](https://www.instagram.com/gus_stat)



[glownyurządstatystycznygus](https://www.youtube.com/glownyurządstatystyczny)



[glownyurządstatystyczny](https://www.linkedin.com/company/glownyurządstatystyczny)

#### **Powiązane opracowania**

[Rynek wewnętrzny w 2021 roku](#)

#### **Temat dostępny w bazach danych**

[Dziedzinowa Baza Wiedzy - Handel i Usługi](#)

[Bank Danych Makroekonomicznych](#)

[Bank Danych Lokalnych](#)

#### **Ważniejsze pojęcia dostępne w słowniku**

[Sprzedaż detaliczna towarów](#)