

Ceny produktów rolnych w czerwcu 2019 r.

19.07.2019 r.

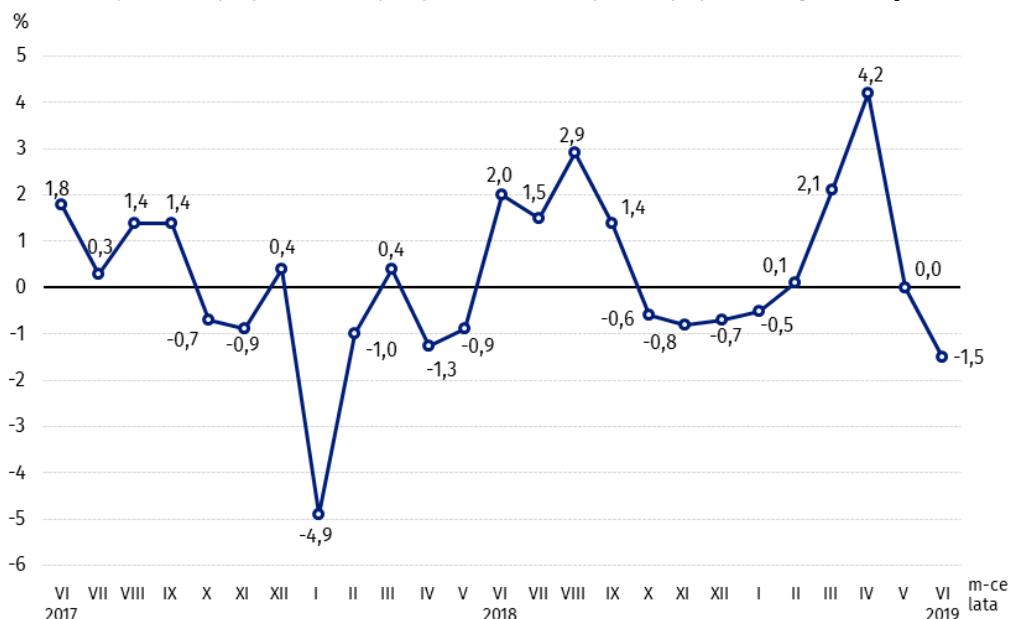

1,5%

spadek cen skupu podstawowych produktów rolnych w porównaniu z poprzednim miesiącem

Ceny skupu podstawowych produktów rolnych, tj. pszenicy, żyta, żywca rzeźnego: wołowego, wieprzowego i drobiowego oraz mleka krowiego, spadły w czerwcu 2019 r. w stosunku do miesiąca poprzedniego (o 1,5%), natomiast wzrosły w porównaniu z analogicznym okresem roku ubiegłego (o 6,9%).

Wskaźnik zmian cen skupu podstawowych produktów rolnych w czerwcu 2019 r. w stosunku do maja 2019 r. wyniósł 98,5, co było wynikiem spadku cen większości tych produktów

Wykres 1. Zmiany cen skupu podstawowych produktów rolnych do poprzedniego miesiąca



Ceny skupu i ceny uzyskiwane przez rolników na targowiskach

W czerwcu 2019 r. w porównaniu z poprzednim miesiącem spadły ceny skupu większości produktów rolnych, z wyjątkiem cen kukurydzy, ziemniaków i żywca drobiowego. W skali roku ceny skupu większości produktów rolnych były wyższe, z wyjątkiem cen żywca wołowego.

Tablica 1. Ceny skupu (bez VAT)

WYSZCZEGÓLNIENIE	2018		2019			
	I-VI	VII-XII	V	VI		
	w złotych			VI 2018=100	V 2019=100	
Ziarno zbóż (bez siewnego) – za 1 dt						
Pszenica	66,82	76,70	79,02	76,28	111,2	96,5
Żyto	54,38	63,22	75,33	70,76	121,9	93,9
Jęczmień	66,28	68,59	78,83	73,10	111,7	92,7
Pszenżyto	62,21	68,55	75,81	74,00	116,1	97,6
Owies	52,37	60,64	71,61	69,45	127,6	97,0
Kukurydza	62,29	61,82	69,71	72,37	107,9	103,8
Ziemniaki – za 1 dt	56,94	37,88	89,05	97,28	173,5	109,2
Żywiec rzeźny – za 1 kg						
Bydło (bez cieląt)	6,65	6,51	6,52	6,06	93,3	92,9
w tym młode bydło	6,81	6,73	6,60	6,09	91,3	92,3
Trzoda chlewna	4,46	4,49	5,83	5,77	124,5	99,0
Drób	3,63	3,90	3,86	3,90	103,1	101,0
Mleko – za 1 hl	133,48	135,77	134,64	132,07	102,8	98,1

Podobną tendencję zmian cen w czerwcu 2019 r. jak w skupie odnotowano także na targowiskach. W skali miesiąca ceny większości produktów były niższe, z wyjątkiem cen żyta, żywca wołowego i wieprzowego. W skali roku odnotowano wzrost cen wszystkich produktów.

Tablica 2. Ceny uzyskiwane przez rolników na targowiskach (bez VAT)

WYSZCZEGÓLNIENIE	2018		2019			
	I-VI	VII-XII	V	VI		
	w złotych				VI 2018=100	V 2019=100
Ziarno zbóż – za 1 dt						
Pszenica	80,86	86,41	95,82	94,34	117,7	98,5
Żyto	65,08	69,13	76,11	76,48	120,1	100,5
Jęczmień	75,47	80,19	89,75	88,61	118,1	98,7
Pszenżyto	70,58	75,55	83,10	82,38	118,3	99,1
Owies	66,05	69,58	79,24	78,95	121,5	99,6
Ziemniaki jadalne^a – za 1 dt	86,44	107,46	203,42	199,81	235,2	98,2
Żywiec rzeźny – za 1 kg						
Bydło (bez cieląt) ^b	7,11	6,99	7,14	7,18	101,0	100,6
w tym młode bydło	7,42	7,34	7,36	7,41	100,3	100,7
Trzoda chlewna	4,92	4,98	5,78	5,85	114,9	101,2
Zwierzęta gospodarskie – za 1 szt.						
Krowa dojna	3035	3073	3520	3482	112,9	98,9
Jałówka 1-letnia	2149	2288	2564	2333	106,1	91,0
Prosię na chów	186,02	178,01	216,50	197,69	109,0	91,3

^a Bez wczesnych.

^b Średnia ważona cena bydła rzeźnego obliczona przy przyjęciu struktury ilości skupu młodego bydła i krów rzeźnych.

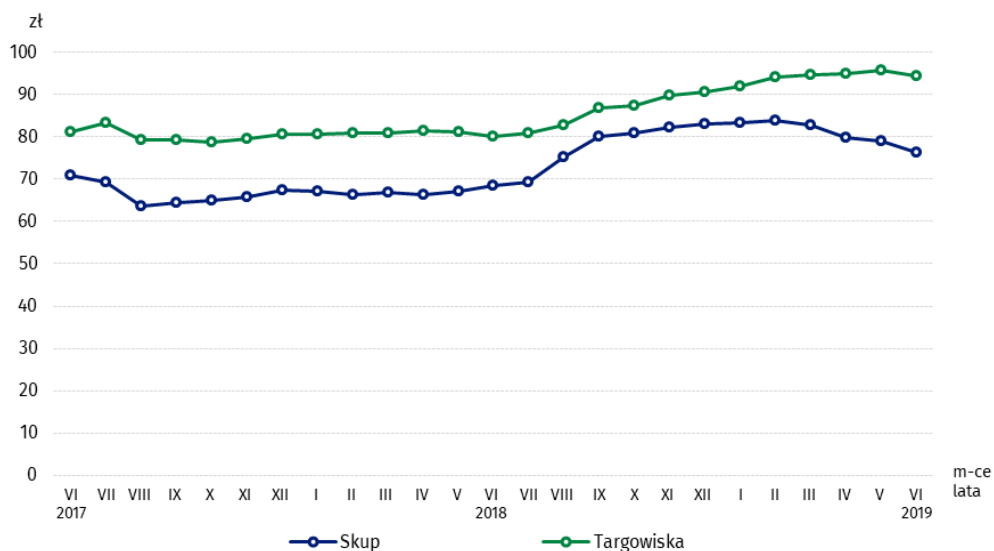
Dane z zakresu skupu obliczono na podstawie informacji o wartości i ilości skupu realizowanego przez osoby prawne i samodzielne jednostki organizacyjne niemające osobowości prawnej (bez osób fizycznych).

Wskaźniki cen skupu oraz cen uzyskiwanych przez rolników na targowiskach obliczono na podstawie danych bezwzględnych wyrażonych z większą dokładnością niż podano w tablicach.

Ceny podstawowych produktów rolnych

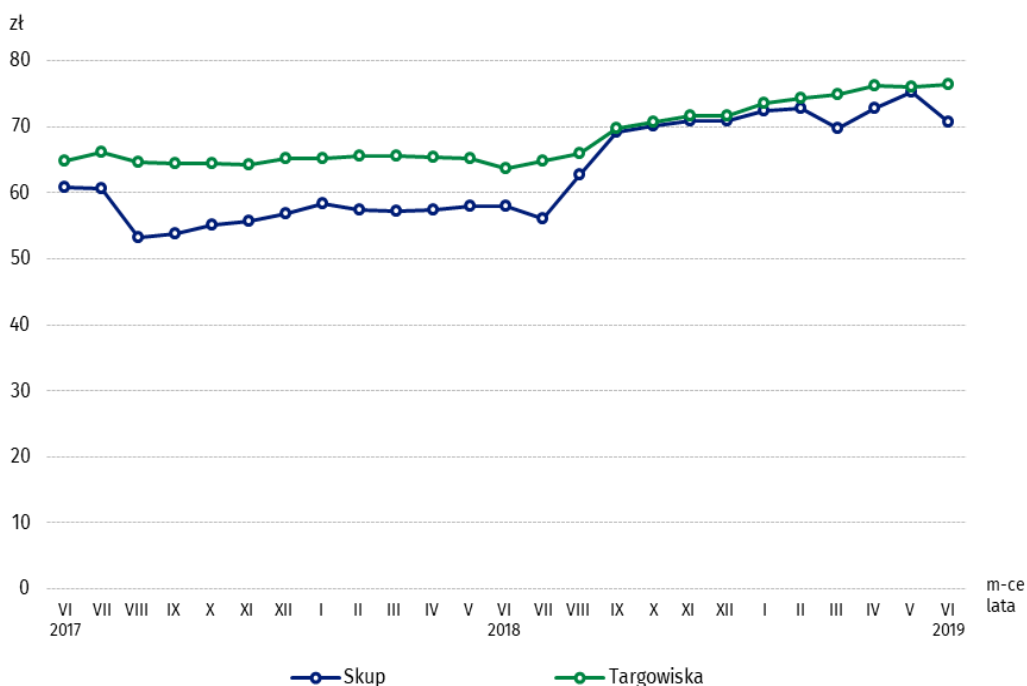
W czerwcu 2019 r. średnio za **pszenicę** płacono w skupie 76,28 zł/dt, tj. o 3,5% mniej niż przed miesiącem, natomiast o 11,2% więcej niż przed rokiem. Ceny targowiskowe pszenicy (94,34 zł/dt) spadły o 1,5% w porównaniu z poprzednim miesiącem, natomiast wzrosły o 17,7% w stosunku do roku ubiegłego.

Wykres 2. Ceny pszenicy za 1 dt w skupie i na targowiskach



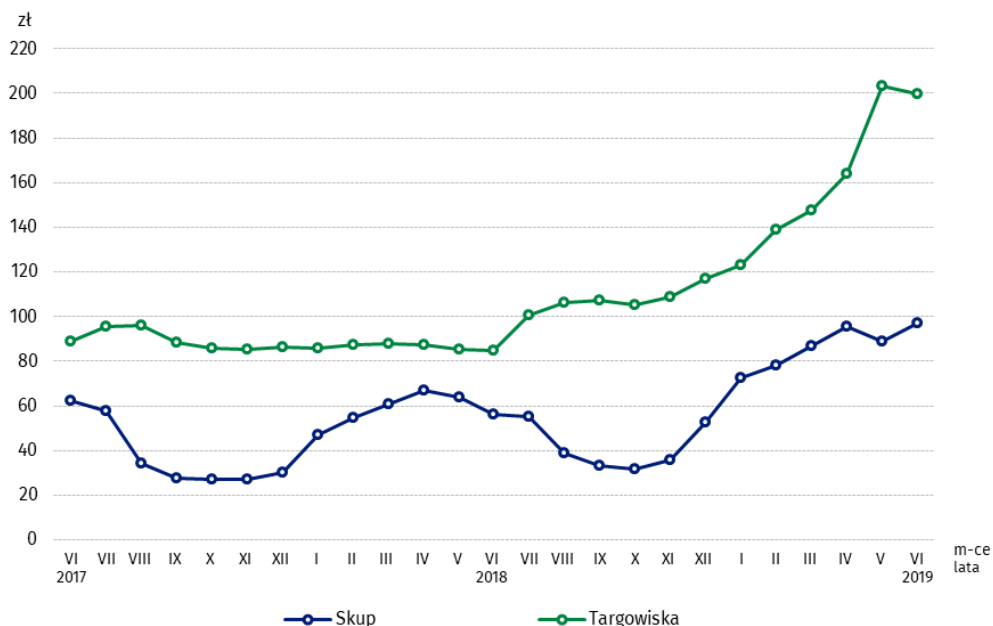
Ceny **żyta** w skupie wyniosły 70,76 zł/dt i były niższe o 6,1% w skali miesiąca, natomiast w skali roku były wyższe o 21,9%. W transakcjach targowiskowych ceny żyta wyniosły 76,48 zł/dt i wzrosły zarówno w porównaniu z poprzednim miesiącem (o 0,5%), jak i w stosunku do czerwca 2018 r. (o 20,1%).

Wykres 3. Ceny żyta za 1 dt w skupie i na targowiskach



W czerwcu 2019 r. w skupie za **ziemniaki** płacono średnio 97,28 zł/dt, tj. więcej o 9,2% niż przed miesiącem i o 73,5% niż przed rokiem. W transakcjach targowiskowych średnia cena za 1 dt ziemniaków (199,81 zł) spadła o 0,8% w porównaniu z poprzednim miesiącem, natomiast wzrosła o 135,2% w stosunku do analogicznego okresu roku ubiegłego.

Wykres 4. Ceny ziemniaków za 1 dt w skupie i na targowiskach



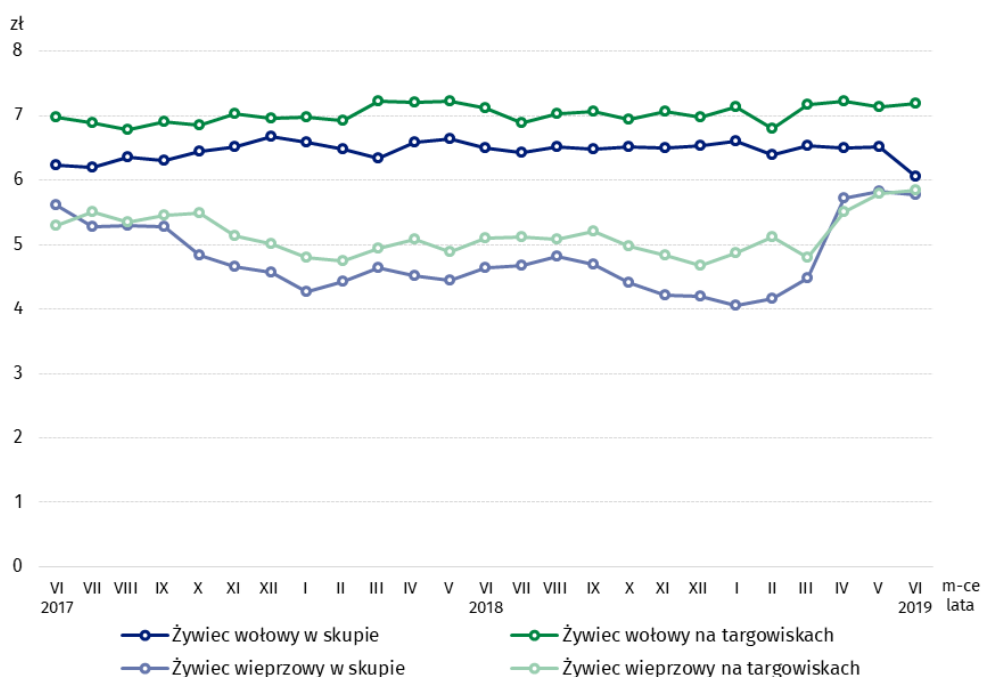
W skali roku odnotowano znaczący wzrost cen ziemniaków zarówno w skupie (o 73,5%), jak i na targowiskach (o 135,2%)

W czerwcu 2019 r. ceny skupu **żywca wołowego** (6,06 zł/kg) spadły zarówno w skali miesiąca (o 7,1%), jak i w skali roku (o 6,7%). Na targowiskach ceny tego żywca wyniosły 7,18 zł/kg i były wyższe zarówno w porównaniu do miesiąca poprzedniego (o 0,6%), jak i do czerwca 2018 r. (o 1,0%).

Ceny **żywca wieprzowego** w skupie kształtowały się na poziomie 5,77 zł/kg i były niższe o 1,0% w porównaniu z poprzednim miesiącem, natomiast w stosunku do analogicznego okresu roku ubiegłego odnotowano wzrost o 24,5%. Na targowiskach za 1 kg tego żywca płacono 5,85 zł, tj. więcej o 1,2% niż przed miesiącem i o 14,9% niż przed rokiem.

W skali roku zaobserwowano wzrost cen żywca wieprzowego w skupie (o 24,5%) i na targowiskach (o 14,9%)

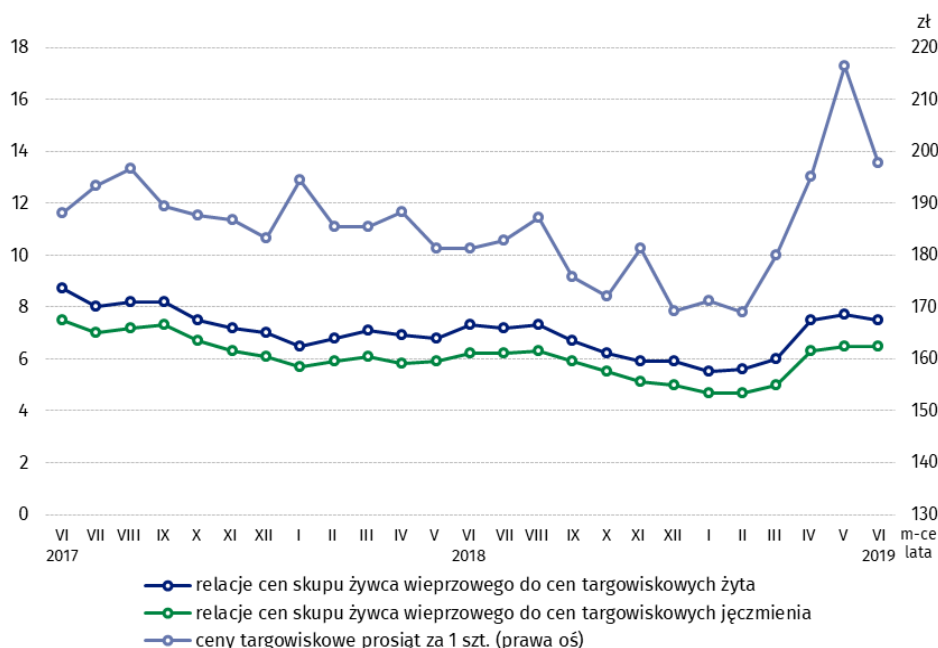
Wykres 5. Ceny żywca wołowego i wieprzowego za 1 kg w skupie oraz na targowiskach



W czerwcu 2019 r. pogorszyła się relacja cen skupu żywca wieprzowego do targowiskowych cen żyta (7,5 wobec 7,7 przed miesiącem), natomiast relacja cen skupu żywca wieprzowego do targowiskowych cen jęczmienia pozostała bez zmian na poziomie 6,5.

Na targowiskach płacono za prosię na chów 197,69 zł/szt., tj. o 8,7% mniej niż przed miesiącem, natomiast o 9,0% więcej niż przed rokiem.

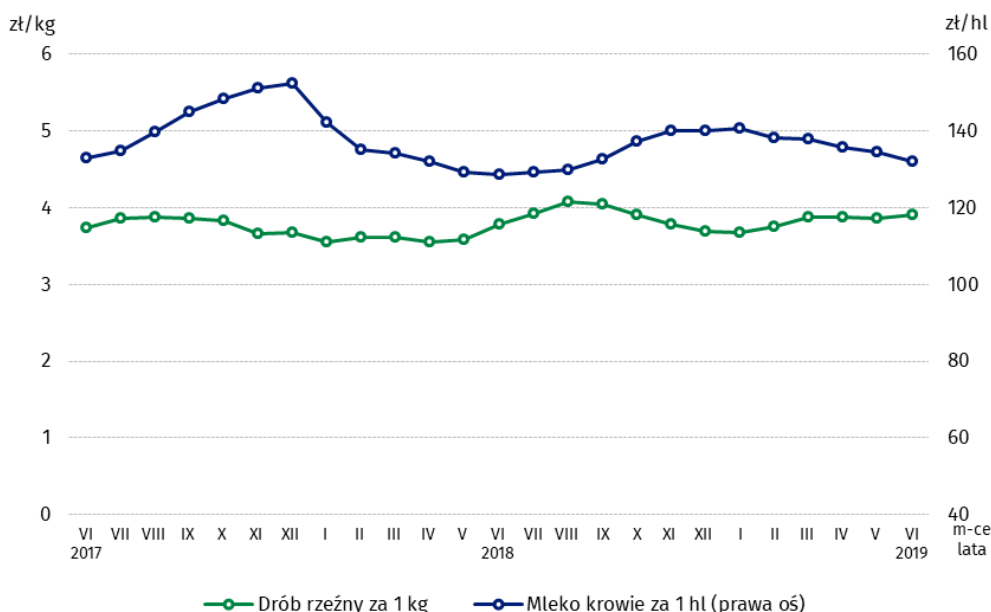
Wykres 6. Relacje cen skupu żywca wieprzowego do cen targowiskowych żyta i jęczmienia oraz ceny targowiskowe prosiąt



Ceny skupu **drobiu rzeźnego** kształtowały się na poziomie 3,90 zł/kg i były wyższe zarówno w skali miesiąca (o 1,0%), jak i w skali roku (3,1%).

Za 1 hl **mleka** płacono w skupie 132,07 zł. Cena mleka w stosunku do poprzedniego miesiąca spadła o 1,9%, natomiast w odniesieniu do czerwca 2018 r. wzrosła o 2,8%.

Wykres 7. Ceny skupu drobiu rzeźnego i mleka



Zróźnicowanie poziomu cen podstawowych produktów rolnych w poszczególnych województwach przedstawiono w tabeli 3 dla cen skupu i w tabeli 4 dla cen uzyskiwanych przez rolników na targowiskach (arkusz Excel).

Opracowanie merytoryczne:
Departament Handlu i Usług
Małgorzata Kaczor
Tel: 22 608 3534
e-mail: m.kaczor@stat.gov.pl

Rozpowszechnianie:
Rzecznik Prasowy Prezesa GUS
Karolina Dawidziuk
Tel: 22 608 3475, 22 608 3009
e-mail: rzecznik@stat.gov.pl

Wydział Współpracy z Mediami
Tel: 22 608 3491, 22 608 3804
e-mail: obslugaprasowa@stat.gov.pl



www.stat.gov.pl



[@GUS_STAT](https://twitter.com/GUS_STAT)



[@GlownyUrzadStatystyczny](https://www.facebook.com/GlownyUrzadStatystyczny)

Powiązane opracowania

[Informacja o sytuacji społeczno-gospodarczej kraju w 2018 r.](#)

[Skup i ceny produktów rolnych w 2018 roku](#)

[Ceny w gospodarce narodowej w latach 2013-2017](#)

Temat dostępny w bazach danych

[BDL – Ceny - Ceny w rolnictwie \(dane miesięczne i roczne\)](#)

[DBW – Ceny producentów - Ceny w rolnictwie \(dane miesięczne i roczne\)](#)

Ważniejsze pojęcia dostępne w słowniku

[Skup produktów rolnych](#)

[Ceny skupu](#)

[Targowisko](#)

[Ceny targowiskowe](#)