

Ceny produktów rolnych w lutym 2018 r.

20.03.2018 r.


1,0 %

Spadek cen skupu podstawowych produktów rolnych

Wskaźnik zmian cen skupu podstawowych produktów rolnych (pszenicy, żyta, żywca wołowego, żywca wieprzowego, drobiu i mleka krowiego) w lutym 2018 r. wyniósł 99,0 (tj. spadek o 1,0%).

Na rynku produktów rolnych w porównaniu z poprzednim miesiącem wzrosły ceny skupu owsa, kukurydzy, ziemniaków, żywca wieprzowego i drobiu. Wyższe niż przed rokiem były ceny skupu

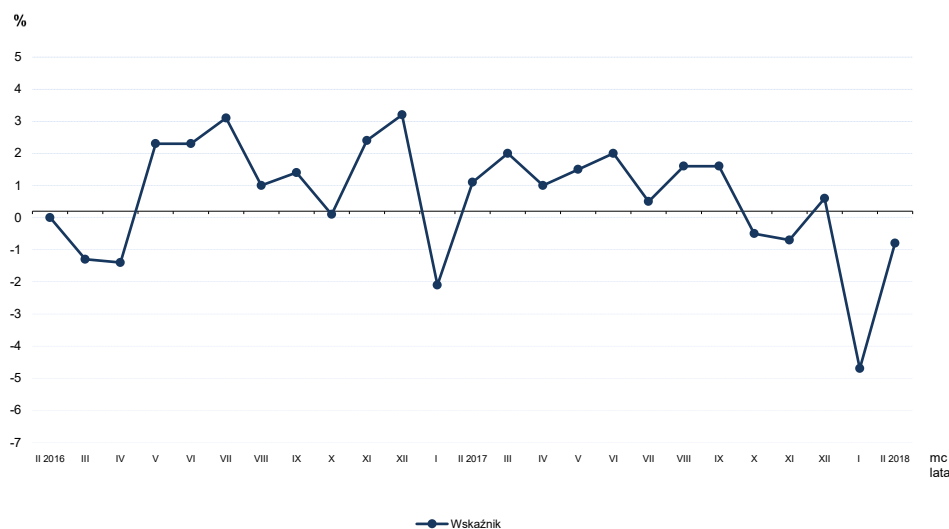
pszenicy, żyta, jęczmienia, żywca wołowego i drobiu oraz mleka.

Na targowiskach, zarówno w porównaniu z poprzednim miesiącem, jak i analogicznym okresem poprzedniego roku, wzrosły ceny produktów roślinnych i krowy dojnej. Ponadto wyższe niż przed rokiem były ceny prosiąt na chów.

Wskaźnik zmian cen skupu podstawowych produktów rolnych

W lutym 2018 r. wskaźnik zmian cen skupu podstawowych produktów rolnych, tj. pszenicy, żyta, żywca wołowego, żywca wieprzowego, drobiu i mleka, wyniósł 99,0. Kształtował się na poziomie wyższym od notowanego przed miesiącem (95,1), ale niższym niż przed rokiem (100,9).

Wykres 1. Wskaźnik zmian cen skupu podstawowych produktów rolnych



Poziomy cen skupu i cen uzyskiwanych przez rolników na targowiskach

W lutym 2018 r. w porównaniu z poprzednim miesiącem wzrosły ceny skupu owsa, kukurydzy, ziemniaków, żywca wieprzowego i drobiowego. Niższe były ceny pozostałych zbóż (pszenicy, żyta, jęczmienia, pszenżyta), żywca wołowego i mleka.

W skali roku wzrosły ceny skupu większości produktów rolnych; wyjątek stanowiły ceny pszenżyta, owsa, kukurydzy, ziemniaków i żywca wieprzowego (tablica 1).

Na targowiskach zarówno w skali miesiąca jak i roku odnotowano wzrost cen produktów roślinnych oraz krowy dojnej. Ceny pozostałych produktów zwierzęcych były niższe (tablica 2).

Wskaźnik zmian cen skupu podstawowych produktów rolnych w lutym 2018 r. wyniósł 99,0. Niższe były ceny pszenicy, żyta, żywca wołowego i mleka.

W obrocie targowiskowym zarówno w skali miesiąca, jak i roku wzrosły ceny produktów roślinnych. Niższe w tym okresie były ceny żywca rzeźnego.

Tablica 1. Ceny skupu (bez VAT)

Produkty	2017		2018			
	I-VI	VII-XII ^a	I	II		
	w złotych				II 2017=100	I 2018=100
Ziarno zbóż (bez siewnego) – za 1 dt						
Pszonica	68,87	64,93	67,03	66,21	100,1	98,8
Żyto	56,47	54,22	58,34	57,42	102,1	98,4
Jęczmień	62,02	60,65	67,59	67,33	111,8	99,6
Pszonżyto	62,11	57,32	62,06	61,37	98,2	98,9
Owies	54,96	51,02	52,01	52,29	96,1	100,5
Kukurydza	63,70	51,57	59,65	60,46	97,7	101,4
Ziemniaki – za 1 dt	63,15	29,27	46,78	52,88	89,5	113,0
Żywiec rzeźny – za 1 kg						
Bydło (bez cieląt)	6,27	6,41	6,58	6,47	104,5	98,4
w tym młode bydło	6,47	6,62	6,80	6,62	103,8	97,4
Trzoda chlewna	5,19	4,98	4,26	4,43	91,7	104,0
Drób	3,57	3,79	3,56	3,62	102,9	101,6
Mleko – za 1 hl	131,58	145,06	142,12	135,24	102,0	95,2

Tablica 2. Ceny uzyskiwane przez rolników na targowiskach (bez VAT)

Produkty	2017		2018			
	I-VI	VII-XII	I	II		
	w złotych				II 2017=100	I 2018=100
Ziarno zbóż – za 1 dt						
Pszonica	77,51	80,21	80,70	80,79	107,2	100,1
Żyto	61,63	64,84	65,20	65,53	109,0	100,5
Jęczmień	71,91	73,61	74,71	74,81	107,0	100,1
Pszonżyto	66,92	70,06	69,92	70,35	108,2	100,6
Owies	63,94	65,33	65,17	65,67	106,2	100,8
Ziemniaki jadalne^b – za 1 t	85,33	89,52	85,77	87,51	105,5	102,0
Żywiec rzeźny – za 1 kg						
Bydło (bez cieląt) ^c	6,97	6,90	6,98	6,93	99,7	99,3
w tym młode bydło	7,32	7,22	7,31	7,25	99,2	99,2
Trzoda chlewna	5,01	5,32	4,79	4,74	99,6	99,0
Zwierzęta gospodarskie – za 1 szt.						
Krowa dojna	2995	3089	2836	3040	103,1	107,2
Jałówka 1-rocza	2250	2277	2267	2064	79,4	91,1
Prosię na chów	178,45	189,48	194,41	185,50	108,1	95,4

Dane z zakresu skupu obliczono na podstawie informacji o wartości i ilości skupu realizowanego przez osoby prawne i samodzielne jednostki organizacyjne niemające osobowości prawnej (bez osób fizycznych).

Wskaźniki cen skupu oraz cen uzyskiwanych przez rolników na targowiskach obliczono na podstawie danych bezwzględnych wyrażonych z większą dokładnością niż podano w tablicach

^a Dane wstępne

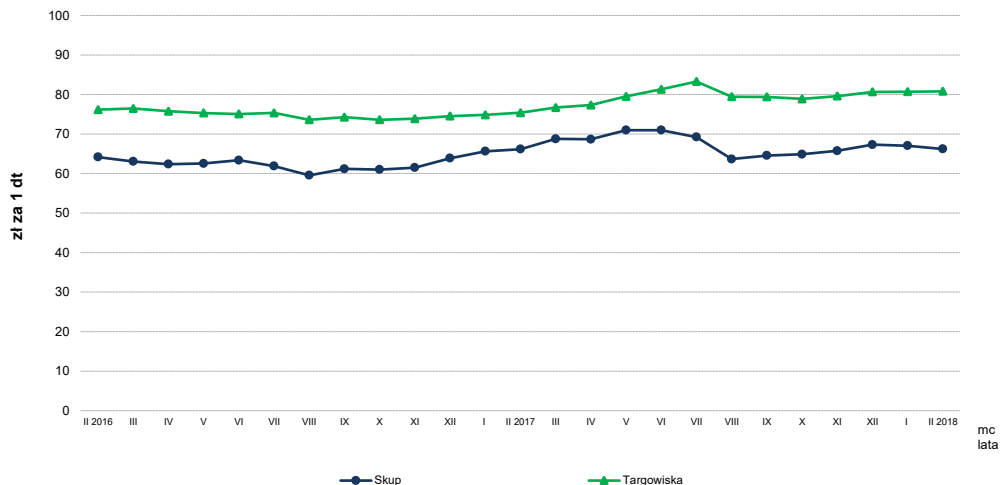
^b Bez wczesnych

^c Średnia ważona cena bydła rzeźnego obliczona przy przyjęciu struktury ilości skupu młodego bydła i krów rzeźnych

Ceny podstawowych produktów rolnych

W lutym 2018 r. **cenę pszenicy** w skupie wyniosły 66,21 zł/dt, były o 1,2% niższe niż przed miesiącem, ale na poziomie z lutego 2017 r. (wzrost o 0,1%). W transakcjach targowiskowych ceny pszenicy (80,79 zł/dt) były na poziomie poprzedniego miesiąca (80,70 zł/dt), ale wyższe o 7,2% od ubiegłorocznych.

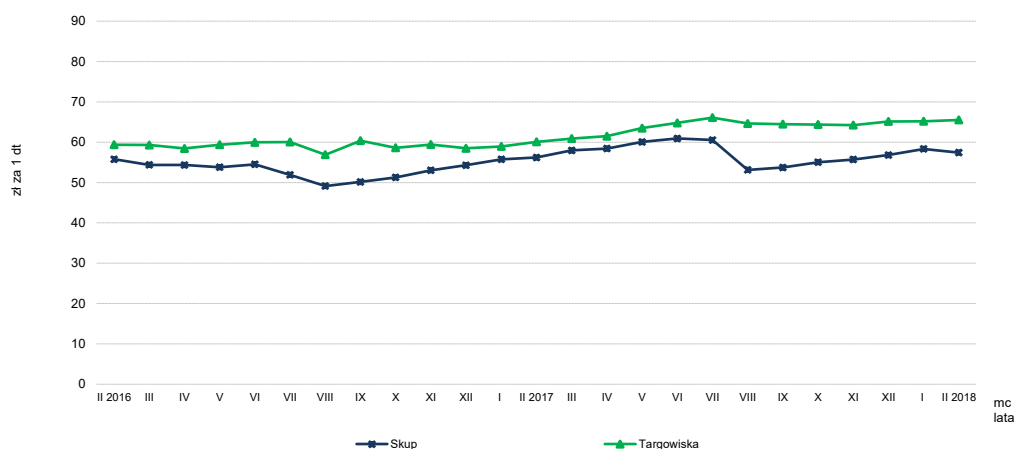
Wykres 2. Ceny pszenicy w skupie i na targowiskach



W stosunku do ubiegłego miesiąca odnotowano spadek cen skupu większości produktów roślinnych, przy jednoczesnym nieznacznym wzroście na targowiskach.

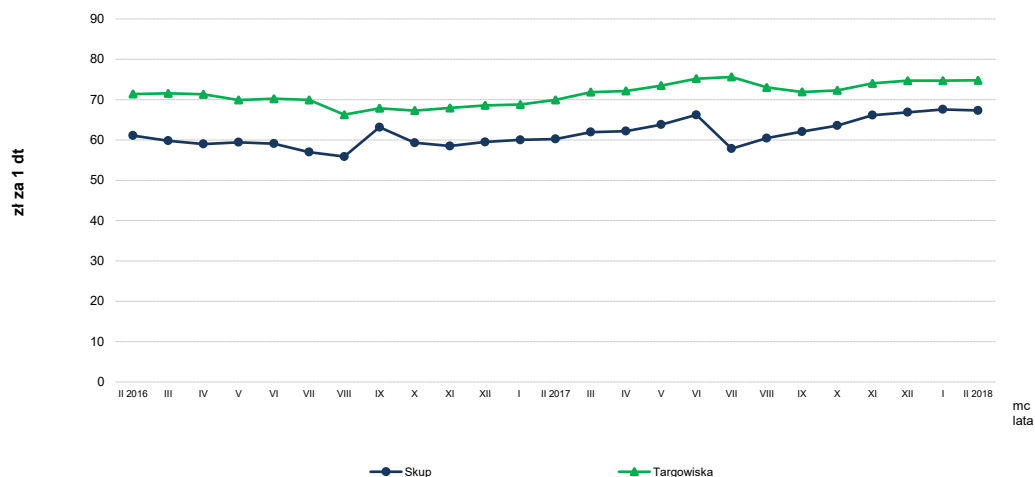
Za **żyto** w skupie płacono 57,42 zł/dt, tj. o 1,6% mniej niż przed miesiącem, ale o 2,1% więcej w odniesieniu do analogicznego okresu ub. roku. W obrocie targowiskowym ceny żyta w stosunku do ubiegłego miesiąca nieznacznie wzrosły do poziomu 65,53 zł/dt, tj. o 0,5% natomiast na przestrzeni roku odnotowano wzrost o 9,0%.

Wykres 3. Ceny żyta w skupie i na targowiskach



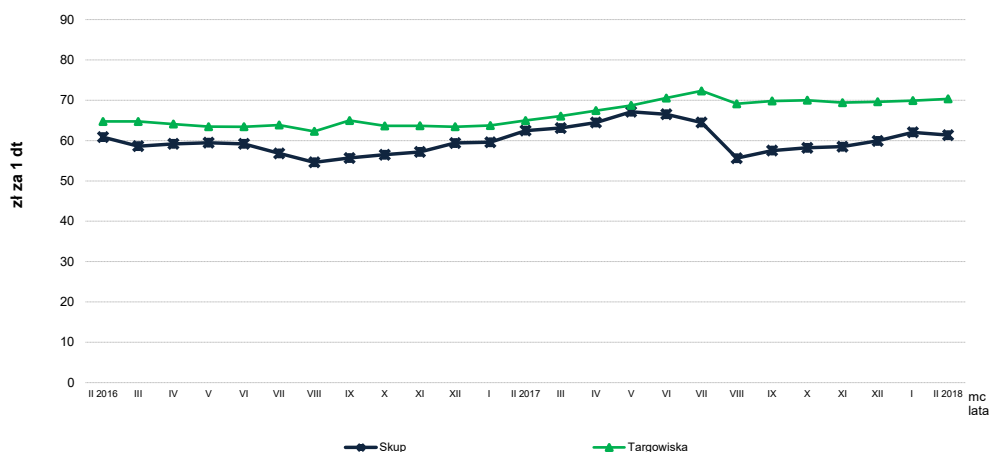
Ceny jęczmienia w skupie (67,33 zł/dt) w porównaniu z poprzednim miesiącem nieznacznie zmalały (o 0,4%), ale w ujęciu rocznym wzrosły o 11,8%. Na targowiskach za 1 dt jęczmienia płacono 74,81 zł, tj. na poziomie poprzedniego miesiąca (więcej o 0,1%), ale o 7,0% więcej niż w tym samym okresie 2017 r.

Wykres 4. Ceny jęczmienia w skupie i na targowiskach



W lutym 2018 r. **ceny pszenżyta** w skupie wyniosły 61,37 zł/dt i były niższe o 1,1% w stosunku do poprzedniego miesiąca i o 1,8% w porównaniu z analogicznym okresem 2017 roku. Na targowiskach za 1 dt pszenżyta płacono 70,35 zł, tj. o 0,6% więcej niż przed miesiącem, i o 8,2% więcej niż w lutym 2017 r.

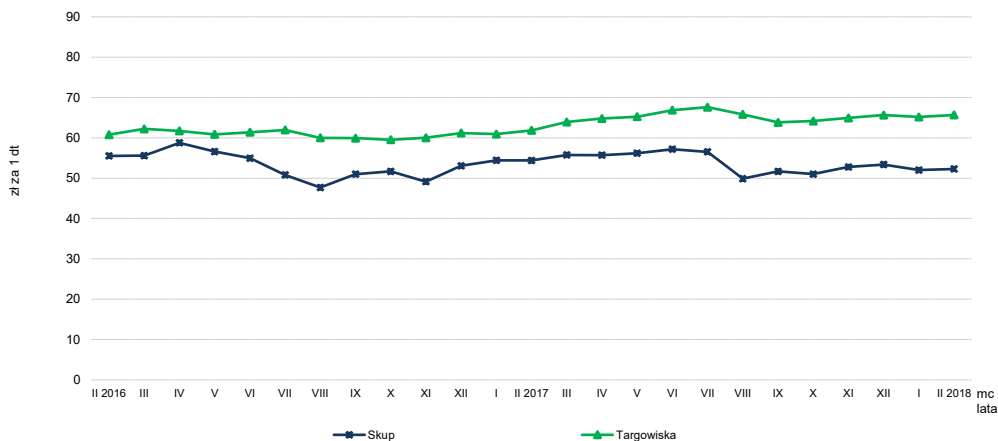
Wykres 5. Ceny pszenżyta w skupie i na targowiskach



Ceny owsa w skupie kształtowały się na poziomie 52,29 zł/dt i były wyższe w porównaniu z poprzednim miesiącem o 0,5%, ale w porównaniu z takim samym okresem roku poprzedniego niższe o 3,9%. W sprzedaży targowiskowej średnia cena 1 dt tego zboża wyniosła 65,67 zł,

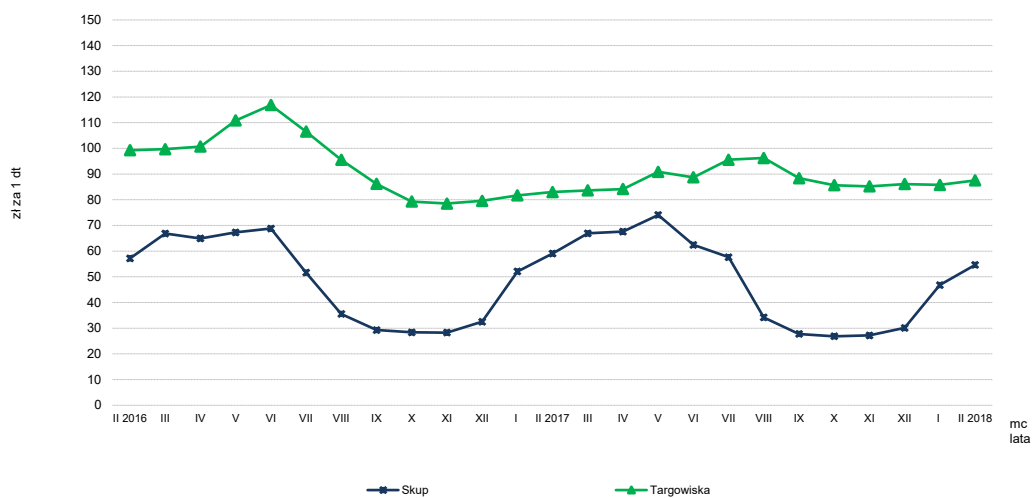
i była wyższa w porównaniu z poprzednim miesiącem, jak i z takim samym okresem poprzedniego roku – odpowiednio o 0,8% i 6,2%.

Wykres 6. Ceny owsa w skupie i na targowiskach



W lutym 2018 r. za **ziemiaki** w skupie płacono 52,88 zł/dt. W skali miesiąca odnotowano wzrost o 13,0%, natomiast w skali roku ceny spadły o 10,5%. Na targowiskach za 1 dt ziemniaków płacono 87,51 zł, tj. o 2,0% więcej niż przed miesiącem i o 5,5% więcej niż w analogicznym okresie ub. roku.

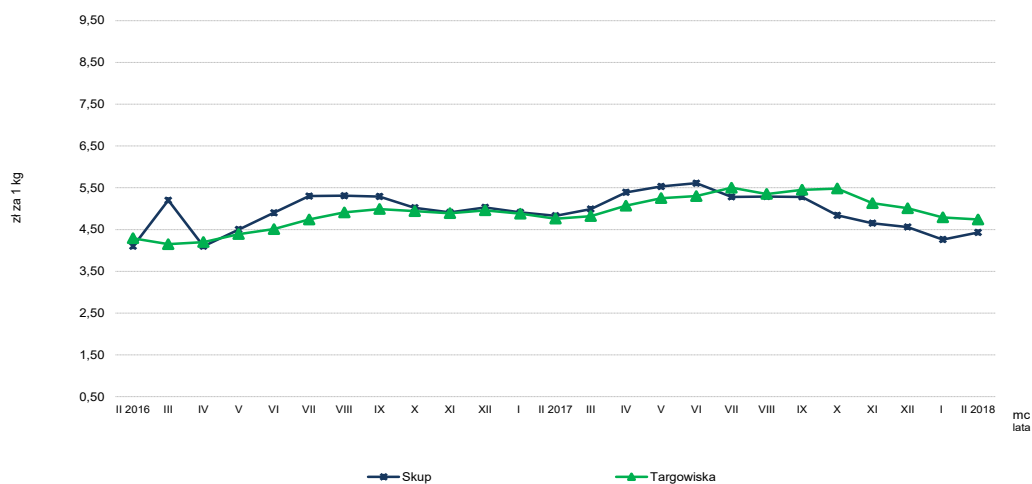
Wykres 7. Ceny ziemniaków w skupie i na targowiskach



Utrzymała się spadkowa tendencja cen skupu żywca wołowego, przy jednoczesnym wzroście cen żywca wieprzowego.

Ceny żywca wieprzowego w skupie kształtowały się na poziomie 4,43 zł/kg i były w porównaniu z poprzednim miesiącem wyższe o 4,0%, ale w stosunku do takiego samego okresu poprzedniego roku niższe o 8,3%. Na targowiskach za 1 kg tego żywca płacono 4,74 zł, tj. o 1,0% mniej niż przed miesiącem i o 0,4% mniej niż przed rokiem.

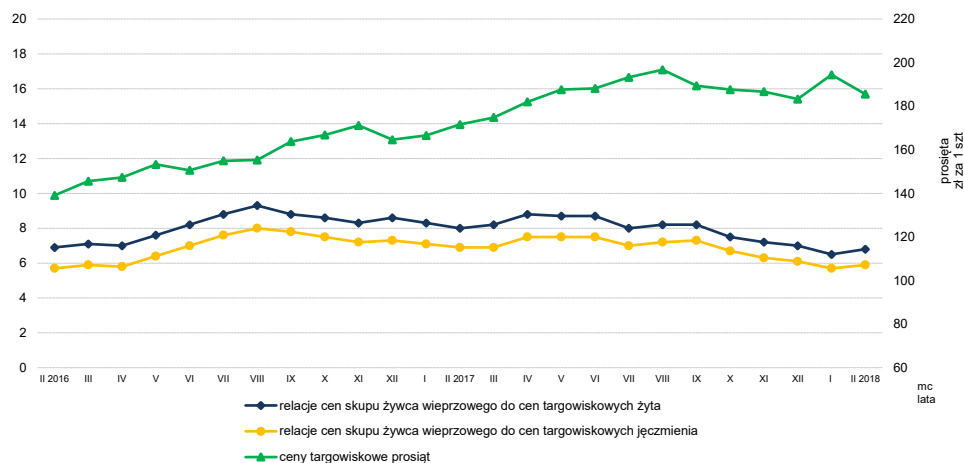
Wykres 8. Ceny żywca wieprzowego w skupie i na targowiskach



Prosię na chów na targowiskach kosztowało 185,50 zł/szt. Cena ta była niższa w stosunku do poprzedniego miesiąca o 4,5%, ale wyższa o 8,1% w porównaniu z analogicznym okresem poprzedniego roku.

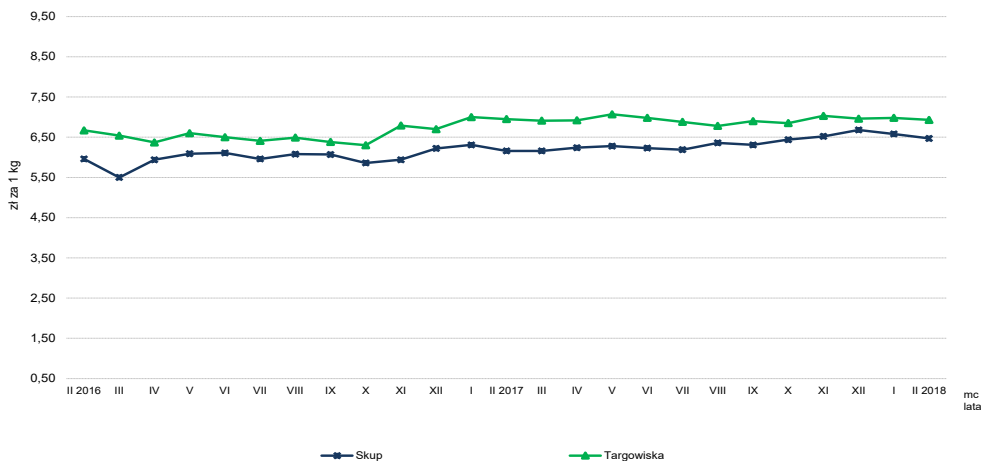
W lutym 2018 r. poprawiła się zarówno relacja cen skupu żywca wieprzowego do targowiskowych cen żyta (6,8 wobec 6,5 przed miesiącem), jak i relacja cen skupu żywca wieprzowego do targowiskowych cen jęczmienia (5,9 wobec 5,7 przed miesiącem).

Wykres 9. Relacje cen skupu żywca wieprzowego do cen targowiskowych żyta i jęczmienia oraz cen targowiskowych prosiąt



Ceny skupu **żywca wołowego** (6,47 zł/kg) w skali miesiąca zmalały o 1,6%, ale w skali roku wzrosły o 4,5%. Na targowiskach ceny tego żywca wyniosły 6,93 zł/kg i były niższe o 0,7% w stosunku do poprzedniego miesiąca i o 0,3% w odniesieniu do poprzedniego roku.

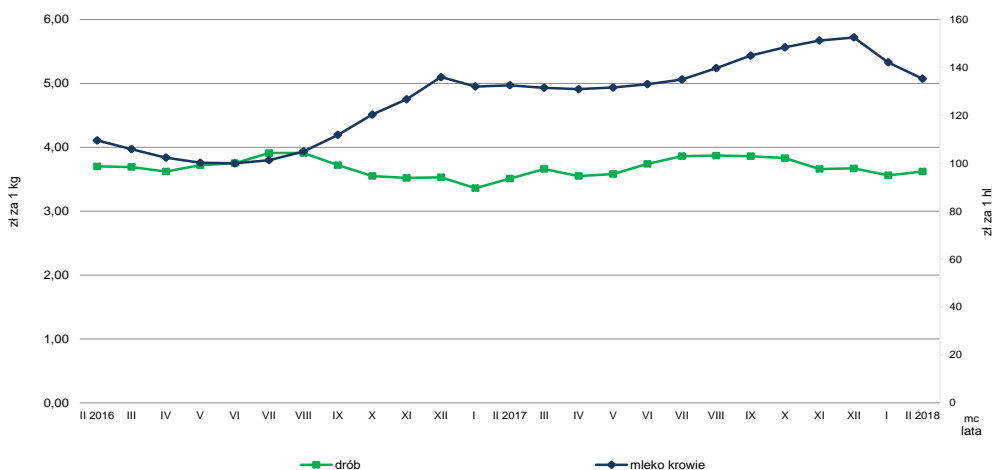
Wykres 10. Ceny żywca wołowego w skupie i na targowiskach



Ceny skupu **drobiu rzeźnego** w skali miesiąca wzrosły o 1,6% a w stosunku do analogicznego okresu ub. roku o 2,9%, tj. do poziomu 3,62 zł/kg,

Za 1 hl **mleka** płacono w skupie 135,24 zł, tj. o 4,8% mniej niż przed miesiącem, ale o 2,0% więcej niż przed rokiem.

Wykres 11. Ceny skupu drobiu rzeźnego i mleka



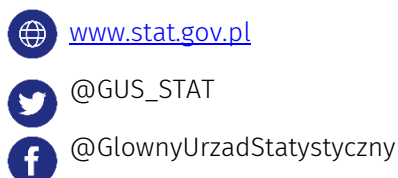
W skali miesiąca wystąpił spadek cen skupu mleka a wzrost cen skupu żywca drobiowego.

Zróżnicowanie poziomu cen podstawowych produktów rolnych w poszczególnych województwach przedstawiono w tablicy 3- Ceny skupu, w Tablicy 4 - Ceny uzyskiwane przez rolników na targowiskach (arkusz Excel).

Opracowanie merytoryczne:
Departament Rolnictwa
Ewa Machowina
Tel: 22 608 35 58
e-mail: E.Machowina@stat.gov.pl

Rzeczposzechnianie:
Rzecznik Prasowy Prezesa GUS
Karolina Dawidziuk
Tel: 22 608 3475, 22 608 3009
e-mail: rzecznik@stat.gov.pl

Wydział Współpracy z Mediami
tel.: (+48 22) 608 34 91, (+48 22) 608 38 04
faks: (+48 22) 608 38 86
e-mail: obslugaprasowa@stat.gov.pl



Powiązane opracowania

[Informacja o sytuacji społeczno-gospodarczej kraju w 2017](#)

[Ceny w gospodarce narodowej w 2017 r.](#)

[Rolnictwo 2017 r.](#)

Temat dostępny w bazach danych

[BDL – Ceny w rolnictwie \(dane miesięczne i roczne\)](#)

[DBW – Ceny w rolnictwie \(dane miesięczne i roczne\)](#)

Ważniejsze pojęcia dostępne w słowniku

[Skup produktów rolnych](#)

[Ceny skupu](#)

[Targowisko](#)

[Ceny targowiskowe](#)