

**Ceny produktów rolnych w grudniu 2017 r.**

Na rynku produktów rolnych w grudniu 2017 r., w porównaniu z poprzednim miesiącem wzrosły ceny skupu większości produktów (niższe były jedynie ceny żywca wieprzowego). Na targowiskach natomiast odnotowano wzrost cen zbóż, obniżyły się ceny żywca rzeźnego. W skali roku na obu rynkach wzrosły ceny większości zbóż. Utrzymał się stały wzrost cen żywca wołowego i mleka osiągając znacznie wyższy poziom niż przed rokiem. Niższe były tylko w skupie ceny kukurydzy, ziemniaków i trzody chlewnej.

Produkty	2016		2017			
	I-VI	VII-XII	XI	XII		
	w złotych			XII 2016 = 100	XI 2017 = 100	
CENY SKUPU						
Ziarno zbóż (bez siewnego) - za 1 dt:						
Pszenica	63,45	61,14	65,76	67,31	105,4	102,4
Żyto	54,43	50,34	55,71	56,84	104,7	102,0
Jęczmień	59,49	57,82	66,15	66,86	112,4	101,1
Pszenżyto	59,64	55,63	58,49	59,93	100,9	102,5
Owies	56,74	48,98	52,79	53,38	100,6	101,1
Kukurydza	66,93	49,65	49,23	54,59	97,8	110,9
Ziemniaki - za 1 dt	63,49	31,53	27,17	30,11	92,7	110,8
Żywiec rzeźny - za 1 kg:						
Bydło (bez cieląt)	5,89	5,94	6,52	6,68	107,3	102,3
w tym młode bydło	6,08	6,19	6,74	6,90	105,6	102,4
Trzoda chlewna	4,32	5,01	4,65	4,56	90,6	98,1
Drób	3,68	3,68	3,66	3,67	103,9	100,3
Mleko - za 1 hl	104,31	117,40	151,24	152,49	112,2	100,8

Produkty	2016		2017			
	I-VI	VII-XII	XI	XII		
	w złotych			XII 2016 = 100	XI 2017 = 100	
CENY UZYSKIWANE PRZEZ ROLNIKÓW NA TARGOWISKACH						
Ziarno zbóż - za 1dt:						
Pszenica	76,02	74,20	79,59	80,66	108,2	101,3
Żyto	59,67	58,98	64,24	65,16	111,4	101,4
Jęczmień	71,04	67,99	74,04	74,71	108,9	100,9
Pszenżyto	64,58	63,64	69,42	69,62	109,8	100,3
Owies	61,51	60,44	64,94	65,64	107,3	101,1
Ziemniaki jadalne^a - za 1dt.....	104,45	87,59	85,19	86,09	108,2	101,1
Żywiec rzeźny - za 1 kg:						
Bydło (bez cieląt)^b	6,56	6,51	7,03	6,96	103,9	99,0
w tym młode bydło	6,98	7,08	7,37	7,27	101,0	98,6
Trzoda chlewna	4,32	4,91	5,13	5,01	101,0	97,7
Zwierzęta gospodarskie – za 1 szt.:						
Krowa dojna	3144	3012	3080	3011	101,7	97,8
Jałówka 1-rocza	1961	2042	2229	2450	123,8	109,9
Prosię na chów	146,48	162,76	186,67	183,27	111,3	98,2

Dane z zakresu skupu obliczono na podstawie informacji o wartości i ilości skupu realizowanego przez osoby prawne i samodzielne jednostki organizacyjne niemające osobowości prawnej (bez osób fizycznych).

Wskaźniki cen skupu oraz cen uzyskiwanych przez rolników na targowiskach obliczono na podstawie danych bezwzględnych wyrażonych z większą dokładnością niż podano w tablicach.

a Bez wczesnych

b Średnia ważona cena bydła rzeźnego obliczona przy przyjęciu struktury ilości skupu młodego bydła i krów rzeźnych

W grudniu 2017 r. **cenę pszenicy** w skupie wyniosły 67,31 zł/dt i były o 2,4% wyższe niż przed miesiącem i o 5,4% w porównaniu z grudniem 2016 r. W transakcjach targowiskowych cenę pszenicy (80,66 zł/dt) były wyższe o 1,3% od cen notowanych przed miesiącem i o 8,2% od ubiegłorocznych.

Za **żyto** w skupie płacono 56,84 zł/dt, tj. o 2,0% więcej niż przed miesiącem i o 4,7% więcej w odniesieniu do analogicznego okresu ub. roku. W obrocie targowiskowym cenę żyta w stosunku do ubiegłego miesiąca wzrosły do poziomu 65,16 zł/dt, tj. o 1,4% natomiast na przestrzeni roku odnotowano znaczny wzrost o 11,4%.

Ceny jęczmienia w skupie (66,86 zł/dt) wzrosły w porównaniu z poprzednim miesiącem o 1,1%, a w ujęciu rocznym o 12,4%. Na targowiskach za 1 dt jęczmienia płacono 74,71 zł, tj. o 0,9% więcej niż w listopadzie br. i o 8,9% więcej niż w tym samym okresie 2016 r.

W grudniu 2017 r. **cenę pszenżyta** w skupie wyniosły 59,93 zł/dt i wzrosły o 2,5% w stosunku do poprzedniego miesiąca i o 0,9% w porównaniu z analogicznym okresem 2016 roku. Na targowiskach za 1 dt pszenżyta płacono 69,62 zł, tj. o 0,3% więcej niż przed miesiącem, i o 9,8% więcej niż w grudniu 2016 r.

Ceny owsa w skupie kształtowały się na poziomie 53,38 zł/dt i były wyższe w porównaniu z poprzednim miesiącem, jak i z takim samym okresem roku poprzedniego odpowiednio o 1,1 i 0,6%. W sprzedaży targowiskowej średnia cena 1 dt tego zboża wyniosła 65,64 zł, tj. o 1,1% więcej w stosunku do poprzedniego miesiąca i o 7,3% więcej niż przed rokiem.

W grudniu 2017 r. za **ziemniaki** w skupie płacono 30,11 zł/dt. W skali miesiąca odnotowany wzrost wyniósł 10,8%, natomiast w skali roku ceny spadły o 7,3%. Na targowiskach za 1 dt ziemniaków płacono 86,09 zł, tj. o 1,1% więcej niż przed miesiącem i o 8,2% więcej niż w analogicznym okresie ub. roku. Na takie zróżnicowanie cen nadal miał wpływ sezonowy skup ziemniaków skrobiowych, których cena była bardzo niska – 23,51 zł/dt, a udział w skupie stanowił 70,6%.

Ceny żywca wieprzowego w skupie kształtowały się na poziomie 4,56 zł/kg i były niższe w porównaniu z poprzednim miesiącem, jak i z takim samym okresem poprzedniego roku odpowiednio o 1,9 i 9,4%. Na targowiskach za 1 kg tego żywca płacono 5,01 zł, tj. o 2,3% mniej niż przed miesiącem, ale o 1,0% więcej niż przed rokiem.

Prosię na chów na targowiskach kosztowało 183,27 zł/szt. Cena ta była niższa w stosunku do poprzedniego miesiąca o 1,8%, ale w porównaniu z analogicznym okresem poprzedniego roku wzrosła o 11,3%.

W grudniu 2017 r. pogorszyła się zarówno relacja cen skupu żywca wieprzowego do targowiskowych cen żyta (7,0 wobec 7,2 przed miesiącem), jak i relacja cen skupu żywca wieprzowego do targowiskowych cen jęczmienia (6,1 wobec 6,3 przed miesiącem).

Ceny skupu **żywca wołowego** (6,68 zł/kg) w skali miesiąca wzrosły o 2,3%, a w skali roku o 7,3%. Na targowiskach cenę tego żywca wyniosły 6,96 zł/kg i były niższe o 1,0% w stosunku do poprzedniego miesiąca, ale w odniesieniu do poprzedniego roku wyższe o 3,9%.

Ceny skupu **drobiu rzeźnego** w skali miesiąca wzrosły o 0,3%, do poziomu 3,67 zł/kg, a w stosunku do analogicznego okresu ub. roku wzrost wyniósł 3,9%.

Za 1 hl **mleka** płacono w skupie 152,49 zł, tj. o 0,8% więcej niż przed miesiącem i o 12,2% więcej niż przed rokiem.

Opracowanie merytoryczne:
Departament Rolnictwa

Henryka Krupińska
Tel: 22 608 31 69

Rozpowszechnianie:
Rzecznik Prasowy Prezesa GUS
Karolina Dawidziuk
Tel: 22 608 3475, 22 608 3009
e-mail:

PRZECIĘTNE CENY SKUPU PRODUKTÓW ROLNYCH WEDŁUG WOJEWÓDZTW (BEZ VAT)

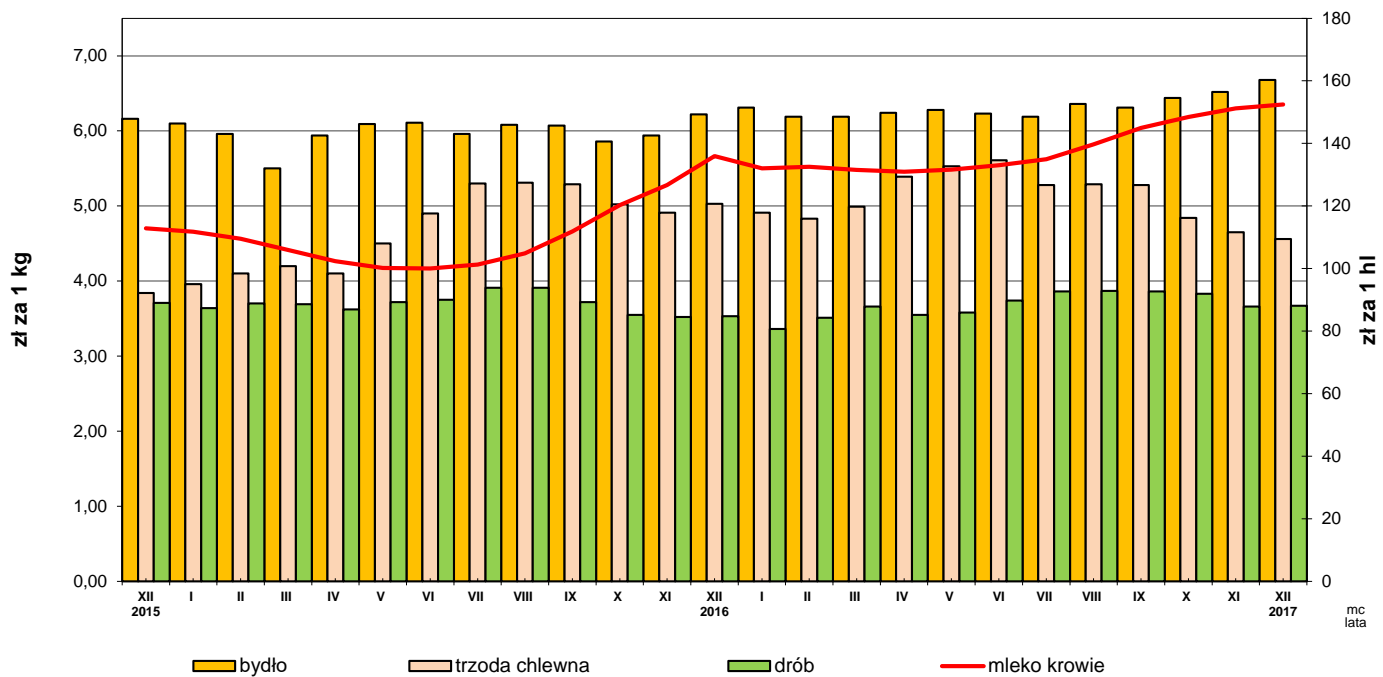
Województwa	XII 2017										
	Ziarno zbóż (bez siewnego)						Ziemniaki	Żywiec rzeźny			Mleko krowie
	pszenica	żyto	jęczmień	Pszenżyto	owies	kukurydza		bydło (bez cieląt)	trzoda chlewna	drób	
	w zł / 1dt						w zł / 1 kg wagi żywej			w zł / 1 hl	
Polska	67,31	56,84	66,86	59,93	53,38	54,59	30,11	6,68	4,56	3,67	152,49
Dolnośląskie	66,32	59,53	69,41	59,76	48,46	54,72	45,58	6,90	4,87	3,61	155,65
Kujawsko - pomorskie	68,14	57,21	64,93	61,62	50,57	55,77	25,87	6,78	4,55	3,47	142,77
Lubelskie	67,47	54,86	69,88	60,41	60,88	58,97	22,08	6,88	4,51	4,01	148,58
Lubuskie	66,30	56,47	59,54	60,98	62,96	52,40	20,94	6,23	4,83	4,63	153,44
Łódzkie	69,58	58,68	68,25	61,66	47,45	50,52	32,31	6,31	4,52	3,75	137,17
Małopolskie	66,46	44,00	.	55,73	.	46,09	48,90	7,19	4,77	3,31	136,18
Mazowieckie	67,90	55,36	64,94	60,88	55,51	59,97	41,79	6,12	4,61	3,44	151,91
Opolskie	66,36	58,06	67,73	62,53	.	55,63	34,32	6,71	4,89	3,48	151,82
Podkarpackie	65,29	49,58	61,73	59,17	48,02	53,50	40,39	6,29	4,59	3,55	146,56
Podlaskie	67,43	55,26	65,19	56,16	52,59	64,82	24,20	6,79	4,66	3,36	161,87
Pomorskie	68,28	53,84	70,23	57,10	49,50	61,89	36,72	6,79	4,30	3,40	151,37
Śląskie	69,59	60,90	66,45	60,56	45,25	56,25	70,76	6,80	4,41	3,45	151,13
Świętokrzyskie	67,65	.	67,61	62,41	66,27	43,66	35,86	7,11	4,62	3,48	141,38
Warmińsko - mazurskie	68,09	60,62	65,96	60,02	56,05	57,95	45,24	6,58	4,69	4,69	160,74
Wielkopolskie	67,06	56,15	62,07	59,97	51,63	53,16	31,40	6,80	4,59	3,68	151,89
Zachodniopomorskie	66,42	57,55	60,46	62,48	50,18	47,28	24,73	7,54	4,70	3,51	156,68

PRZECIĘTNE CENY TARGOWISKOWE PRODUKTÓW ROŚLINNYCH WEDŁUG WOJEWÓDZTW

Województwa	XII 2017						
	Ziarno zbóż (bez siewnego)						Ziemniaki jadalne (bez wczesnych)
	pszenica	żyto	jęczmień	pszenżyto	owies	kukurydza	
	wz/1dt						
Polska	80,66	65,16	74,71	69,62	65,64	90,62	86,09
Dolnośląskie	79,17	80,00	80,00	70,00	80,00	71,75	98,10
Kujawsko - pomorskie	77,53	61,67	75,00	66,67	66,88	90,00	87,48
Lubelskie	78,09	61,25	71,94	67,64	61,67	93,21	78,86
Lubuskie	77,80	60,71	69,09	63,20	64,27	85,50	101,67
Łódzkie.....	78,08	62,34	72,80	69,90	62,93	99,85	73,07
Małopolskie	77,54	71,38	74,37	71,18	69,40	85,47	79,64
Mazowieckie.....	85,16	65,07	75,39	70,51	62,69	87,66	79,49
Opolskie	86,88	.	70,00	.	63,33	113,33	99,88
Podkarpackie.....	82,34	70,00	79,70	77,35	65,00	91,35	88,22
Podlaskie.....	76,74	57,24	75,19	66,67	62,50	85,91	77,56
Pomorskie	77,40	54,00	76,25	.	58,75	100,00	92,98
Śląskie.....	87,32	76,56	78,70	74,55	78,75	90,00	92,22
Świętokrzyskie.....	75,16	58,13	70,53	66,55	62,00	98,64	69,51
Warmińsko - mazurskie	90,00	.	82,50	.	71,25	.	99,35
Wielkopolskie	82,54	69,46	76,06	72,40	71,00	95,00	92,36
Zachodniopomorskie	105,00	106,92

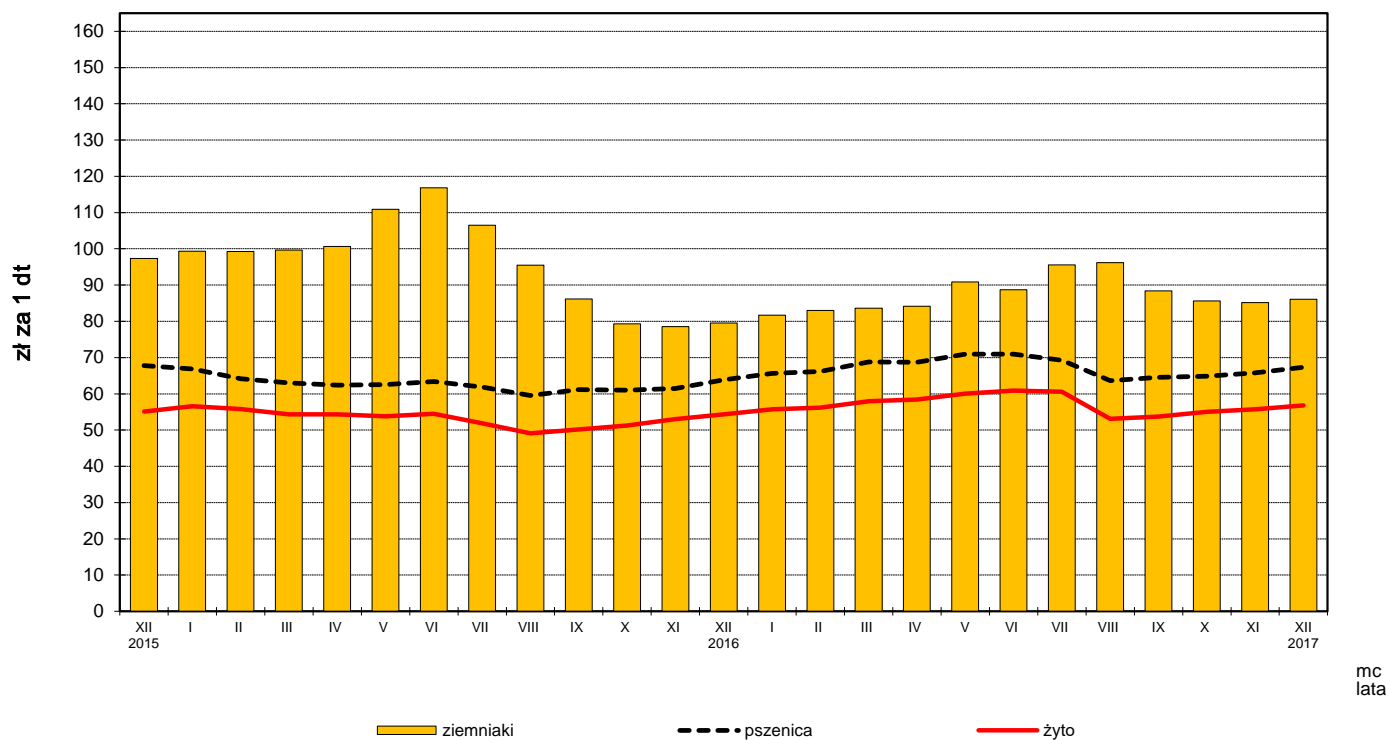
Rys. 1.

Ceny skupu żywca rzeźnego i mleka



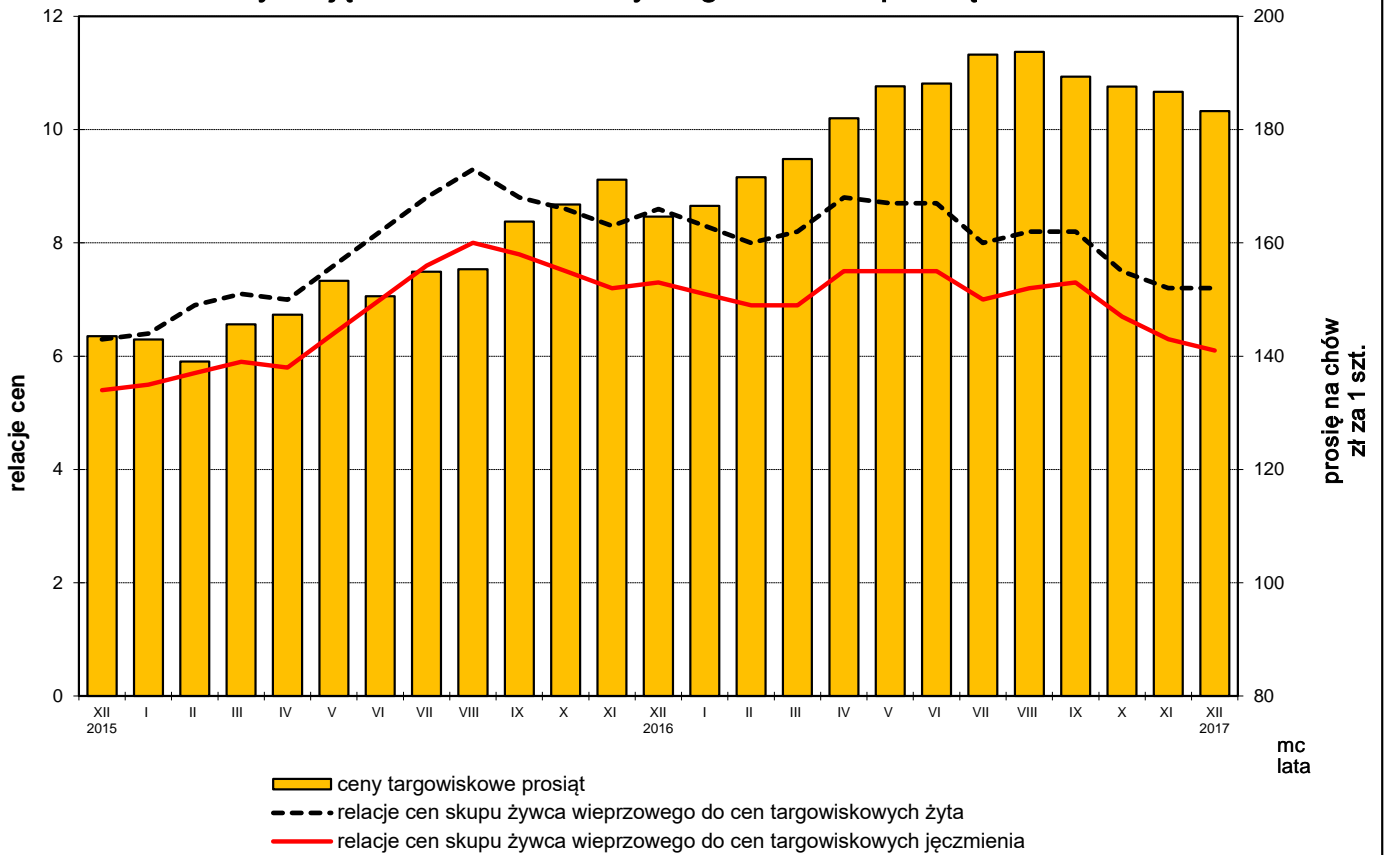
Rys. 2.

Ceny skupu zbóż i ceny targowiskowe ziemniaków



Rys. 3.

Relacje cen skupu żywca wieprzowego do cen targowiskowych żyta i jęczmienia oraz ceny targowiskowe prosiąt



Rys. 4.

Ceny targowiskowe bydła rzeźnego i bydła do chowu

