

**Ceny produktów rolnych w październiku 2015 r.**

Na rynku rolnym w październiku, w porównaniu z wrześniem 2015 r., wzrosły ceny większości produktów w skupie i na targowiskach, za wyjątkiem ziemniaków. Spadek cen dotyczył także, w skupie: jęczmienia, żywca wieprzowego i drobiowego, a na targowiskach: pszenicy, żyta i pszenżyta.

W porównaniu z październikiem ub. roku odnotowano wzrost cen większości produktów rolnych w skupie, za wyjątkiem cen trzody chlewnej, drobiu oraz mleka. Z kolei na targowiskach odnotowano spadek cen większości produktów rolnych, za wyjątkiem: żyta, ziemniaków oraz żywca wołowego.

Produkty	2014		2015			
	I-VI	VII-XII	IX	X		
	w złotych			X 2014 = 100	IX 2015 = 100	
CENY SKUPU						
Ziarno zbóż (bez siewnego) - za 1 dt:						
Pszenica	75,76	64,45	65,58	66,10	106,1	100,8
Żyto	57,36	50,50	52,74	54,09	105,4	102,6
Jęczmień	73,38	60,41	64,72	62,80	102,1	97,0
Pszenżyto	66,92	55,97	57,30	58,94	102,8	102,9
Owies	57,16	47,47	49,53	49,94	108,7	100,8
Kukurydza	66,90	47,52	57,44	54,16	117,2	94,3
Ziemniaki - za 1 dt	70,53	29,99	35,27	30,82	111,9	87,4
Żywiec rzeźny - za 1 kg:						
Bydło (bez cieląt)	6,10	5,85	5,83	5,91	105,1	101,3
w tym młode bydło	6,28	6,09	6,16	6,23	105,1	101,2
Trzoda chlewna	4,95	4,70	4,61	4,38	95,1	95,1
Drób	4,03	4,12	4,04	3,98	96,9	98,4
Mleko - za 1 hl	146,59	127,76	108,79	112,03	90,1	103,0

Produkty	2014		2015			
	I-VI	VII-XII	IX	X		
	w złotych			X 2014 = 100	IX 2015 = 100	
CENY UZYSKIWANE PRZEZ ROLNIKÓW NA TARGOWISKACH						
Ziarno zbóż - za 1dt:						
Pszenica	90,15	79,78	76,82	75,89	97,9	98,8
Żyto	67,77	60,05	60,96	60,35	102,7	99,0
Jęczmień	86,14	74,53	70,61	70,58	98,5	100,0
Pszenżyto	78,27	68,66	66,22	65,16	97,4	98,4
Owies	70,97	62,98	60,20	60,80	99,9	101,0
Ziemniaki jadalne^a - za 1dt.....	122,88	77,50	97,48	96,86	139,6	99,4
Żywiec rzeźny - za 1 kg:						
Bydło (bez cieląt)^b	6,57	6,41	6,45	6,51	102,0	100,9
w tym młode bydło	6,86	6,86	6,92	6,96	102,5	100,6
Trzoda chlewna	4,94	4,93	4,67	4,68	93,0	100,2
Zwierzęta gospodarskie – za 1 szt.:						
Krowa dojna	3174	3165	3147	3117	95,0	99,0
Jałówka 1-rocza	1981	1982	1818	1913	100,8	105,2
Prosię na chów	168,05	161,00	150,69	150,71	91,4	100,0

Dane z zakresu skupu obliczono na podstawie informacji o wartości i ilości skupu realizowanego przez osoby prawne i samodzielne jednostki organizacyjne niemające osobowości prawnej (bez osób fizycznych).

Wskaźniki cen skupu oraz cen uzyskiwanych przez rolników na targowiskach obliczono na podstawie danych bezwzględnych wyrażonych z większą dokładnością niż podano w tablicach.

a Bez wczesnych

b Średnia ważona cena bydła rzeźnego obliczona przy przyjęciu struktury ilości skupu młodego bydła i krów rzeźnych

W październiku 2015 r., w porównaniu z poprzednim miesiącem, wzrosły **ceny pszenicy** w skupie do 66,10 zł/dt, tj. o 0,8%, a w odniesieniu do października 2014 r. - o 6,1%. Na targowiskach za 1 dt pszenicy płacono 75,89 zł, tj. mniej o 1,2% niż we wrześniu br. i o 2,1% niż w październiku 2014 r.

Za **żyto** w skupie płacono 54,09 zł/dt, tj. więcej o 2,6% niż we wrześniu 2015 r. i o 5,4% niż rok wcześniej. W obrocie targowiskowym ceny żyta wyniosły 60,35 zł/dt i były niższe w stosunku do września br. o 1%, ale w porównaniu do października ub.r. wzrosły o 2,7%.

Ceny jęczmienia w skupie obniżyły się o 3% w porównaniu z wrześniem 2015 r. do poziomu 62,80 zł/dt, ale były wyższe niż przed rokiem - o 2,1%. Na targowiskach za 1 dt jęczmienia płacono 70,58 zł, tj. tyle samo, co we wrześniu br., ale o 1,5% mniej niż w tym samym okresie 2014 r.

W październiku 2015 r. **ceny pszenżyta** w skupie wyniosły 58,94 zł/dt, tj. wzrosły w stosunku do poprzedniego miesiąca o 2,9%, a w stosunku do analogicznego okresu 2014 roku o 2,8%. Ceny targowiskowe kształtowały się na poziomie 65,16 zł/dt i były niższe o 1,6% niż we wrześniu 2015 r. i o 2,6% w porównaniu z cenami notowanymi w październiku ub. roku.

Ceny owsa w skupie wzrosły średnio do 49,94 zł/dt, tj. o 0,8% w porównaniu z wrześniem 2015 r. i o 8,7 % w odniesieniu do października 2014 r. W sprzedaży targowiskowej średnia cena 1 dt tego zboża wyniosła 60,80 zł, tj. o 1% więcej niż we wrześniu br., ale o 0,1% mniej niż w tym samym okresie 2014 r.

W październiku za **ziemniaki** w skupie płacono 30,82 zł/dt. W skali miesiąca spadek cen wyniósł 12,6%, ale w stosunku do analogicznego okresu 2014 r. nastąpił wzrost o 11,9%. Na targowiskach za produkt ten płacono średnio 96,86 zł/dt., tj. o 0,6% mniej niż przed miesiącem, ale o 39,6% więcej niż przed rokiem.

Ceny żywca wieprzowego w skupie wyniosły 4,38 zł/kg i były niższe o 4,9% zarówno w porównaniu z poprzednim miesiącem, jak i w stosunku do października 2014 r. Ceny żywca wieprzowego na targowiskach wyniosły 4,68 zł/kg, tj. były wyższe o 0,2 % niż we wrześniu 2015 r., ale o 7% niższe niż przed rokiem. Za prosię na chów płacono na targowiskach 150,71 zł/szt., tj. tyle samo co przed miesiącem, ale o 8,6% mniej niż przed rokiem.

W październiku 2015 r. nieznacznie pogorszyła się relacja cen skupu żywca wieprzowego do targowiskowych cen żyta (7,3 wobec 7,6 we wrześniu br.), a także relacja cen skupu żywca wieprzowego do targowiskowych cen jęczmienia (odpowiednio 6,2 wobec 6,5).

W październiku 2015 r. ceny skupu **żywca wołowego** (5,91 zł/kg) wzrosły w stosunku do września br. o 1,3%, a w skali roku - o 5,1%. Ceny na targowiskach wyniosły 6,51 zł/kg i były wyższe w stosunku do poprzedniego miesiąca o 0,9%, a w ujęciu rocznym o 2 %.

Ceny skupu **drobiu rzeźnego** wyniosły 3,98 zł/kg, tj. obniżyły się w porównaniu z poprzednim miesiącem o 1,6% i o 3,1% w skali roku.

Za 1 hl **mleka** płacono w skupie 112,03 zł, tj. więcej o 3% niż przed miesiącem, ale o 9,9% mniej niż przed rokiem.

Opracowanie merytoryczne:
Departament Rolnictwa

Robert Pacuszka
Tel: 22 608 30 21

Rozpowszechnianie:
Rzecznik Prasowy Prezesa GUS
Artur Satora
Tel: 22 608 3475, 22 608 3009
e-mail:

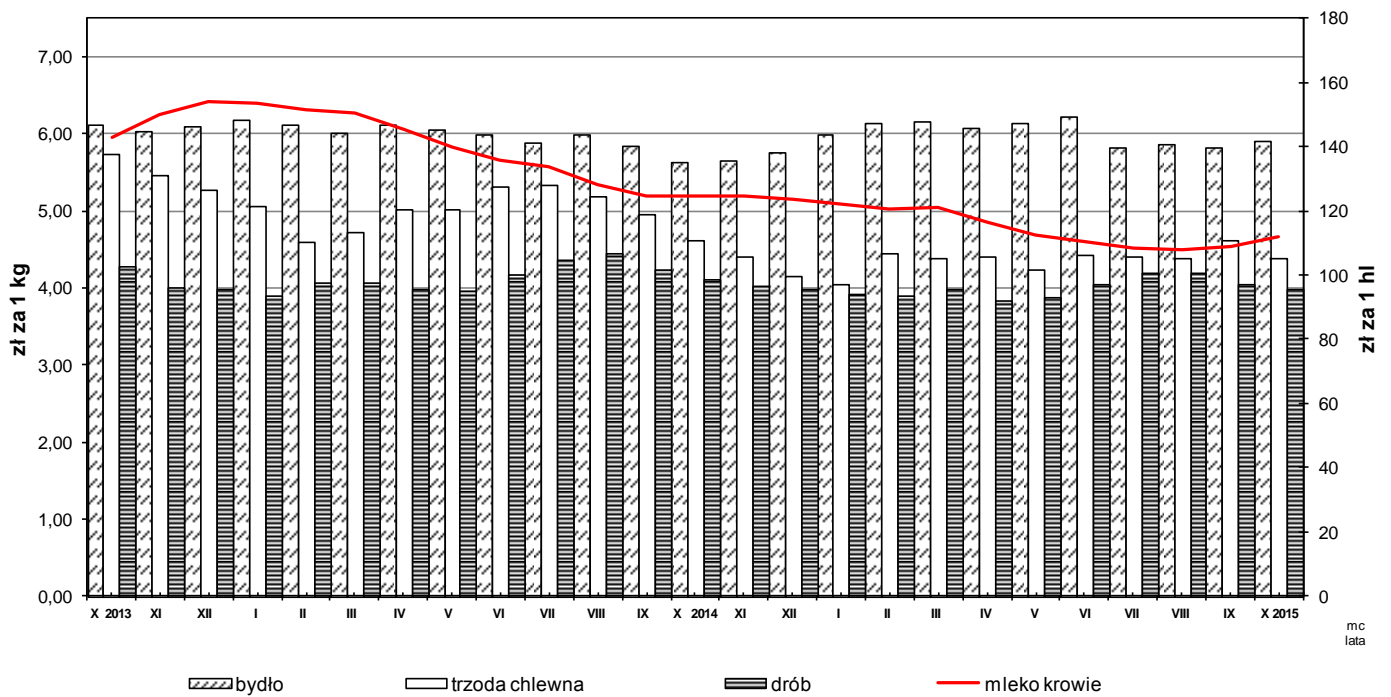
Więcej na: <http://new.stat.gov.pl/obszary-tematyczne/ceny-handel/ceny/>

CENY SKUPU PRODUKTÓW ROLNYCH WEDŁUG WOJEWÓDZTW (BEZ VAT)

Województwa	X 2015										
	Ziarno zbóż (bez siewnego)						Ziemniaki	Żywiec rzeźny			Mleko krowie
	pszenica	żyto	jęczmień	pszenżyto	owies	kukurydza		bydło (bez cieląt)	trzoda chlewna	drób	
	w zł / 1dt						w zł / 1 kg wagi żywej			w zł / 1 hl	
Polska	66,10	54,09	62,80	58,94	49,94	54,16	30,82	5,91	4,38	3,98	112,03
Dolnośląskie	65,45	56,72	70,38	58,21	48,18	54,23	36,14	6,09	4,59	4,06	113,56
Kujawsko - pomorskie.....	67,74	55,34	61,13	61,04	64,11	56,39	25,89	6,11	4,38	3,92	104,33
Lubelskie	62,31	46,52	66,03	52,57	44,42	53,88	25,83	6,80	4,37	4,17	110,56
Lubuskie	67,25	54,02	57,57	61,31	49,91	51,28	24,33	5,31	4,50	5,35	117,26
Łódzkie	66,39	49,28	58,60	58,75	48,30	55,68	40,96	5,90	4,36	3,98	101,95
Małopolskie.....	61,82	.	57,90	50,00	.	54,11	56,79	6,18	4,36	4,13	104,91
Mazowieckie	67,09	52,28	60,12	55,43	49,69	61,78	43,01	5,34	4,40	3,63	112,46
Opolskie.....	65,18	50,47	63,39	54,04	49,92	50,22	41,35	5,68	4,38	3,56	114,62
Podkarpackie	61,24	49,27	60,26	50,10	42,22	49,73	44,18	5,35	4,35	4,08	107,32
Podlaskie	64,75	49,07	56,21	51,36	47,22	59,72	25,66	5,95	4,31	3,83	119,56
Pomorskie.....	66,99	55,55	57,93	57,47	52,60	50,86	37,84	5,76	4,23	3,56	108,43
Śląskie	65,15	51,62	56,39	55,64	36,10	50,57	67,27	6,01	4,20	3,12	113,13
Świętokrzyskie	61,77	.	57,12	56,17	84,14	56,28	46,05	6,17	4,39	3,78	102,05
Warmińsko - mazurskie	66,27	51,70	58,89	57,63	52,11	52,11	58,82	5,58	4,38	5,45	113,10
Wielkopolskie.....	67,20	53,81	61,06	60,40	54,30	55,20	31,24	6,16	4,44	3,89	111,36
Zachodniopomorskie.....	67,88	54,89	57,64	60,25	51,26	54,45	25,91	6,23	4,48	3,67	113,48

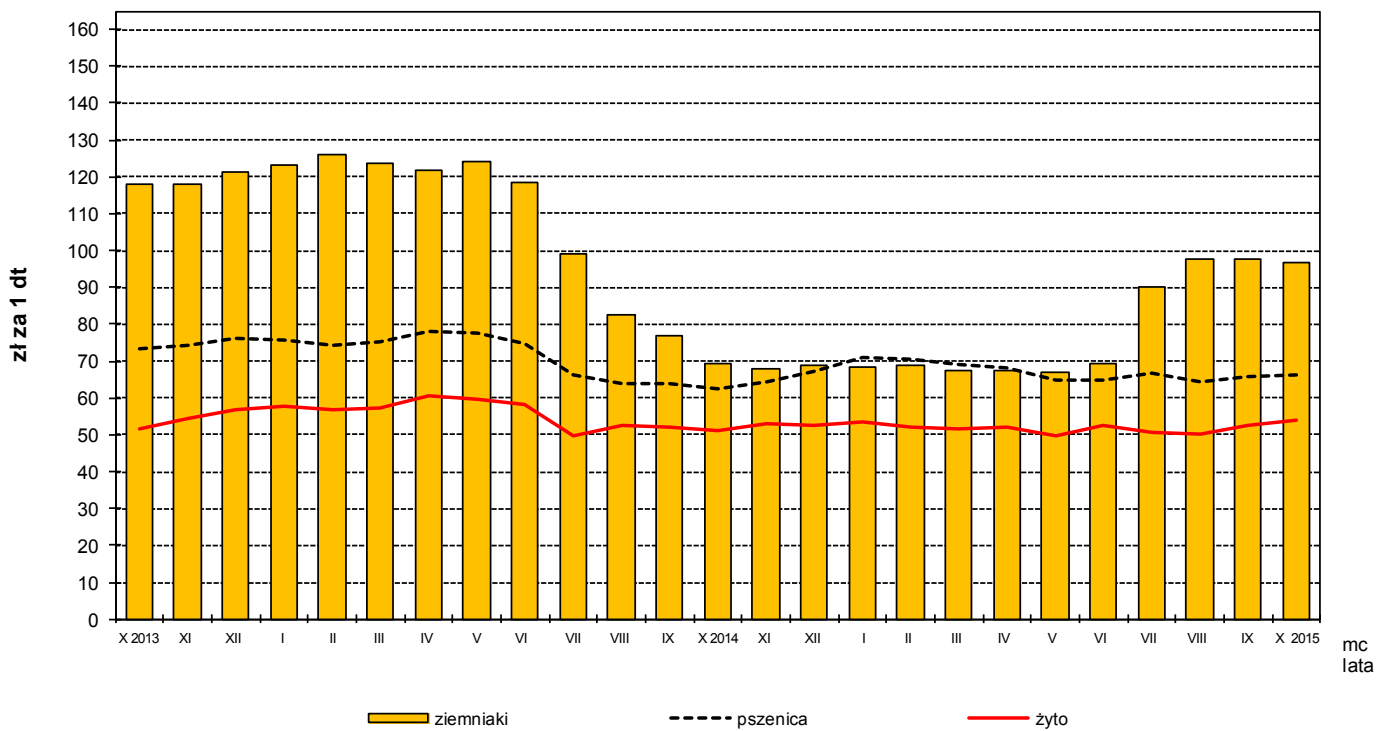
Rys. 1.

Ceny skupu żywca rzeźnego i mleka



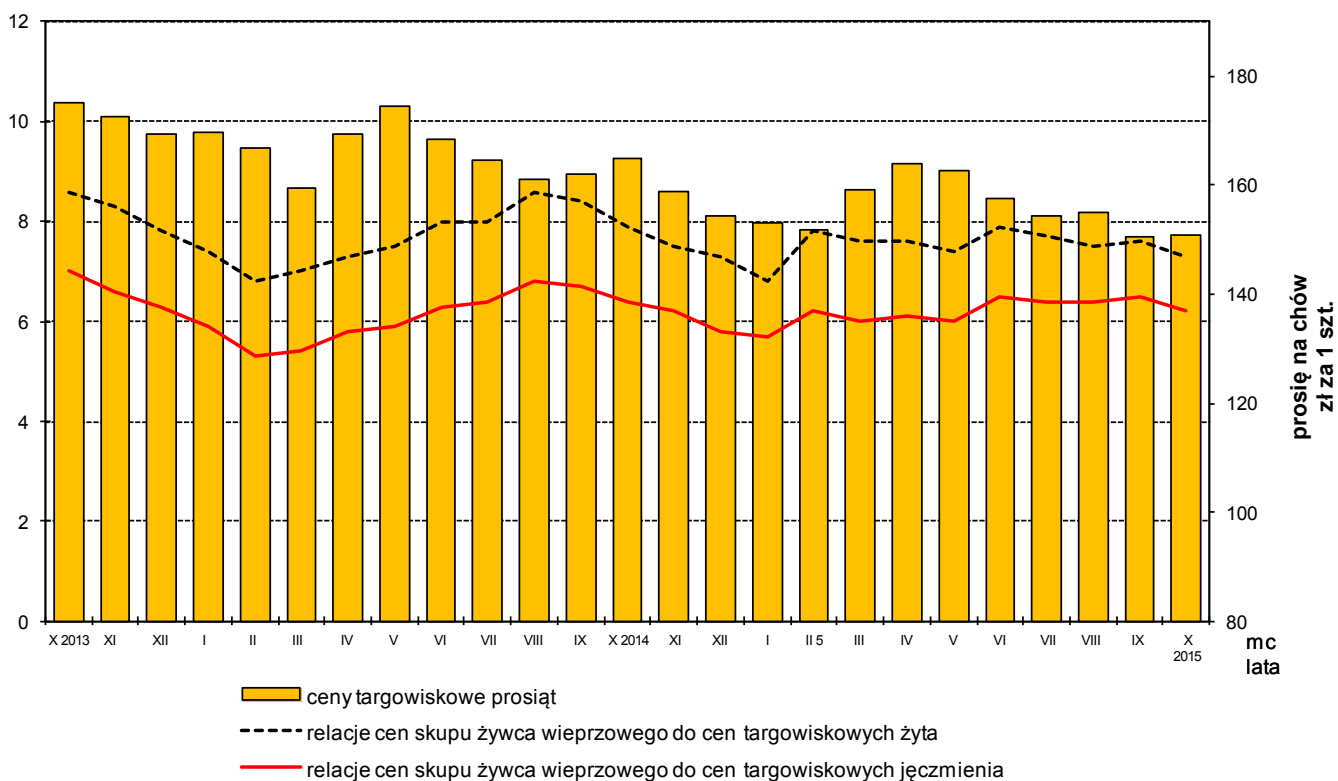
Rys. 2.

Ceny skupu zbóż i ceny targowiskowe ziemniaków



Rys. 3.

Relacje cen skupu żywca wieprzowego do cen targowiskowych żyta i jęczmienia oraz ceny targowiskowe prosiąt



Rys. 4.

Ceny targowiskowe bydła rzeźnego i bydła do chowu

