

**Ceny produktów rolnych w lutym 2015 r.**

Na rynku rolnym w lutym 2015 r., w porównaniu ze styczniem 2015 r. odnotowano zarówno w skupie, jak i w obrocie targowiskowym spadek cen większości produktów rolnych. Wzrosły ceny żywca wołowego, ceny skupu żywca wieprzowego, a na targowiskach ceny pszenicy i ziemniaków.

W porównaniu z lutym ub. roku odnotowano na obu rynkach spadek cen większości produktów rolnych, z wyjątkiem cen skupu żywca wołowego.

Produkty	2014		2015			
	I-VI	VII-XII	I	II		
	w złotych			II	I	
CENY SKUPU						
2014 = 100						
2015 = 100						
<b>Ziarno zbóż (bez siewnego) - za 1 dt:</b>						
<b>Pszenica</b> .....	75,76	64,45	70,99	70,68	95,3	99,6
<b>Żyto</b> .....	57,36	50,50	53,56	52,00	91,6	97,1
<b>Jęczmień</b> .....	73,38	60,41	63,16	61,87	84,3	98,0
<b>Pszenżyto</b> .....	66,92	55,97	58,79	57,35	87,0	97,6
<b>Owies</b> .....	57,16	47,47	47,81	47,66	86,5	99,7
<b>Kukurydza</b> .....	66,90	47,52	54,83	55,86	85,7	101,9
<b>Ziemniaki - za 1 dt</b> .....	70,53	29,99	44,19	43,83	67,7	99,2
<b>Żywiec rzeźny - za 1 kg:</b>						
<b>Bydło (bez cieląt)</b> .....	6,10	5,85	5,99	6,13	100,2	102,2
w tym młode bydło .....	6,28	6,09	6,32	6,40	101,2	101,3
<b>Trzoda chlewna</b> .....	4,95	4,70	4,05	4,44	96,5	109,8
<b>Drób</b> .....	4,03	4,12	3,91	3,90	95,7	99,6
<b>Mleko - za 1 hl</b> .....	146,59	127,76	122,18	120,74	79,6	98,8

Produkty	2014		2015			
	I-VI	VII-XII	I	II		
	w złotych			II	I	
				2014 = 100	2015 = 100	
<b>CENY UZYSKIWANE PRZEZ ROLNIKÓW NA TARGOWISKACH</b>						
<b>Ziarno zbóż - za 1dt:</b>						
<b>Pszenica</b> .....	<b>90,15</b>	<b>79,78</b>	<b>75,56</b>	<b>76,38</b>	<b>84,7</b>	<b>101,1</b>
<b>Żyto</b> .....	<b>67,77</b>	<b>60,05</b>	<b>59,85</b>	<b>57,32</b>	<b>84,4</b>	<b>95,8</b>
<b>Jęczmień</b> .....	<b>86,14</b>	<b>74,53</b>	<b>71,78</b>	<b>71,33</b>	<b>82,4</b>	<b>99,4</b>
<b>Pszenżyto</b> .....	<b>78,27</b>	<b>68,66</b>	<b>65,26</b>	<b>64,85</b>	<b>83,0</b>	<b>99,4</b>
<b>Owies</b> .....	<b>70,97</b>	<b>62,98</b>	<b>60,65</b>	<b>60,17</b>	<b>85,9</b>	<b>99,2</b>
<b>Ziemniaki jadalne<sup>a</sup> - za 1dt.....</b>	<b>122,88</b>	<b>77,50</b>	<b>68,54</b>	<b>69,05</b>	<b>54,9</b>	<b>100,7</b>
<b>Żywiec rzeźny - za 1 kg:</b>						
<b>Bydło (bez cieląt)<sup>b</sup></b> .....	<b>6,57</b>	<b>6,41</b>	<b>6,37</b>	<b>6,52</b>	<b>97,3</b>	<b>102,4</b>
w tym młode bydło .....	6,86	6,86	6,85	6,92	99,0	101,0
<b>Trzoda chlewna</b> .....	<b>4,94</b>	<b>4,93</b>	<b>4,39</b>	<b>4,32</b>	<b>86,9</b>	<b>98,4</b>
<b>Zwierzęta gospodarskie – za 1 szt.:</b>						
<b>Krowa dojna</b> .....	<b>3174</b>	<b>3165</b>	<b>3107</b>	<b>3150</b>	<b>102,2</b>	<b>101,4</b>
<b>Jałówka 1-roczna</b> .....	<b>1981</b>	<b>1982</b>	<b>2019</b>	<b>1978</b>	<b>98,3</b>	<b>98,0</b>
<b>Prosię na chów</b> .....	<b>168,05</b>	<b>161,00</b>	<b>153,16</b>	<b>151,87</b>	<b>91,1</b>	<b>99,2</b>

Dane z zakresu skupu obliczono na podstawie informacji o wartości i ilości skupu realizowanego przez osoby prawne i samodzielne jednostki organizacyjne niemające osobowości prawnej (bez osób fizycznych).

Wskaźniki cen skupu oraz cen uzyskiwanych przez rolników na targowiskach obliczono na podstawie danych bezwzględnych wyrażonych z większą dokładnością niż podano w tablicach.

a Bez wczesnych

c Średnia ważona cena bydła rzeźnego obliczona przy przyjęciu struktury ilości skupu młodego bydła i krów rzeźnych

**Ceny pszenicy** w skupie w **lutym 2015 r.** spadły w porównaniu z poprzednim miesiącem do 70,68 zł/dt, tj. o 0,4%, ale w odniesieniu do lutego 2014 r. były niższe o 4,7%. Na targowiskach za 1 dt pszenicy płacono 76,38 zł, tj. więcej o 1,1% niż w styczniu br., ale o 15,3% mniej niż w lutym 2014 r.

Za **żyto** w skupie płacono 52,00 zł/dt, tj. mniej o 2,9% niż w styczniu 2015 r. i o 8,4% niż w tym samym okresie 2014 roku. W obrocie targowiskowym ceny żyta wyniosły 57,32 zł/dt i obniżyły się w stosunku do stycznia o 4,2%, a w ujęciu rocznym o 15,6%.

**Ceny jęczmienia** w skupie kształtowały się na niższym poziomie niż w styczniu 2015 r. (spadek o 2%) i wyniosły 61,87 zł/dt i o 15,7% niższe niż przed rokiem. Na targowiskach za 1 dt jęczmienia płacono 71,33 zł, tj. mniej o 0,6% niż w styczniu br. i o 17,6% niż w tym samym okresie 2014 r.

W lutym 2015 r. **ceny pszenżyta** w skupie wyniosły 57,35 zł/dt. W stosunku do poprzedniego miesiąca obniżyły się o 2,4%, a w stosunku do analogicznego okresu 2014 roku - o 13%. Ceny targowiskowe kształtowały się na poziomie 64,85 zł/dt i były niższe o 0,6% niż w styczniu 2015 r. i o 17% od notowanych w lutym 2014 roku.

**Ceny owsa** w skupie w porównaniu ze styczniem 2015 r. obniżyły się o 0,3% (średnio do 47,66 zł/dt), a w odniesieniu do lutego 2014 r. - o 13,5%. W sprzedaży targowiskowej średnia cena 1 dt tego zboża wyniosła 60,17 zł, tj. mniej o 0,8% niż w styczniu br. i o 14,1% niż w tym samym okresie 2014 r.

W lutym za **ziemniaki** w skupie płacono 43,83 zł/dt, natomiast na targowiskach 69,05 zł/dt. W skali miesiąca spadek cen skupu wyniósł 0,8%, natomiast na targowiskach odnotowano 0,7% wzrost. W stosunku do analogicznego okresu 2014 r. ceny ziemniaków były niższe: w skupie o 32,3%, na targowiskach o 45,1%.

**Ceny żywca wieprzowego** w skupie wynosiły 4,44 zł/kg i były wyższe o 9,8% w porównaniu z poprzednim miesiącem, ale o 3,5% niższe w stosunku do lutego 2014 r. Ceny żywca wieprzowego na targowiskach wyniosły 4,32 zł/kg, tj. były niższe o 1,6% niż w styczniu 2015 r. i o 13,1% - w skali roku. Za prosię na chów płacono na targowiskach średnio 151,87 zł/szt., tj. mniej o 0,8% niż przed miesiącem i o 8,9% niż przed rokiem.

W lutym 2015 r. polepszyła się relacja cen skupu żywca wieprzowego do targowiskowych cen żyta z 6,8 (w styczniu br.) na 7,8 oraz relacja cen skupu żywca wieprzowego do targowiskowych cen jęczmienia (odpowiednio z 5,6 na 6,2).

W lutym 2015 r. ceny skupu **żywca wołowego** (6,13 zł/kg) wzrosły w stosunku do stycznia o 2,2%, a w skali roku o 0,2%. Ceny na targowiskach wyniosły 6,52 zł/kg i były wyższe w stosunku do poprzedniego miesiąca o 2,4%, ale niższe w ujęciu rocznym o 2,7%.

Ceny skupu **drobiu rzeźnego** spadły do poziomu 3,90 zł/kg, tj. mniej o 0,4% w porównaniu do poprzedniego miesiąca i o 4,3% w skali roku.

Za 1 hl **mleka** płacono w skupie 120,74 zł, tj. mniej o 1,2% niż przed miesiącem i o 20,4% niż przed rokiem.

Opracowanie merytoryczne:  
**Departament Rolnictwa**

**Robert Pacuszka**  
Tel: 22 608 30 21

Rozpowszechnianie:  
**Rzecznik Prasowy Prezesa GUS**  
**Artur Satora**  
Tel: 22 608 3475, 22 608 3009  
e-mail: [rzecznik@stat.gov.pl](mailto:rzecznik@stat.gov.pl)

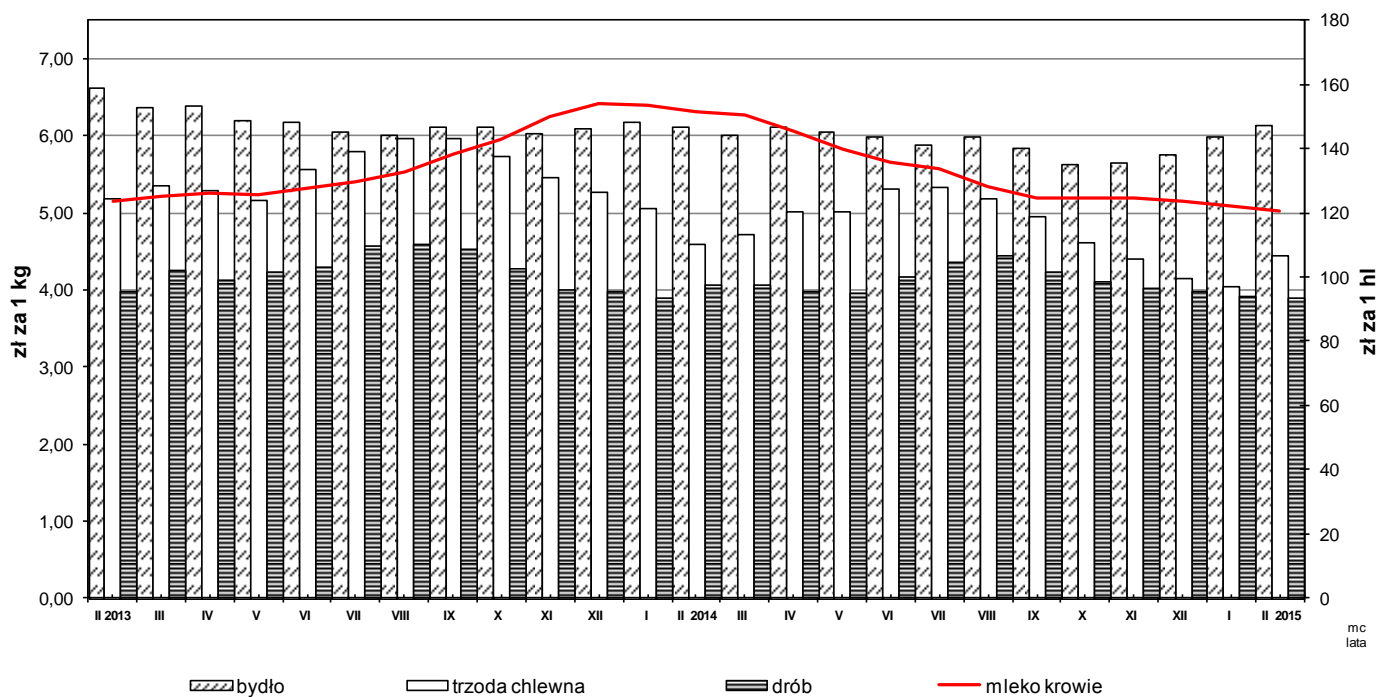
Więcej na: <http://new.stat.gov.pl/obszary-tematyczne/ceny-handel/ceny/>

**CENY SKUPU PRODUKTÓW ROLNYCH WEDŁUG WOJEWÓDZTW (BEZ VAT)**

Województwa	II 2015										
	Ziarno zbóż (bez siewnego)						Ziemniaki	Żywiec rzeźny			Mleko krowie
	pszenica	żyto	jęczmień	pszenżyto	owies	kukurydza		bydło (bez cieląt)	trzoda chlewna	drób	
	w zł / 1dt						w zł / 1 kg wagi żywej			w zł / 1 hl	
<b>Polska</b> .....	70,68	52,00	61,87	57,35	47,66	55,86	43,83	6,13	4,44	3,90	120,74
Dolnośląskie .....	68,28	52,49	62,90	55,04	47,34	56,38	44,26	6,38	4,26	3,74	125,23
Kujawsko - pomorskie.....	73,51	52,85	62,59	59,73	49,52	60,62	52,36	6,41	4,42	3,81	114,09
Lubelskie .....	66,89	47,15	61,87	51,61	43,20	54,22	77,10	6,83	4,35	3,93	115,55
Lubuskie .....	71,60	53,19	61,08	59,70	47,16	48,38	25,39	5,41	4,42	4,92	128,89
Łódzkie .....	69,88	50,22	63,66	57,09	42,25	59,75	30,37	6,17	4,35	3,58	111,57
Małopolskie.....	62,46	49,39	62,01	51,01	38,49	54,47	25,51	6,37	4,25	3,96	111,30
Mazowieckie .....	70,42	50,73	64,71	58,01	51,09	60,08	49,97	5,40	4,41	3,50	118,65
Opolskie.....	67,01	50,99	62,87	51,49	41,97	52,97	46,86	6,29	4,30	3,55	124,41
Podkarpackie .....	65,38	45,95	57,21	50,36	43,39	54,29	24,54	5,93	4,21	4,09	112,85
Podlaskie .....	72,53	51,54	60,53	53,90	45,51	57,66	32,31	5,98	4,21	3,78	129,53
Pomorskie.....	78,26	53,18	62,77	59,31	49,03	62,06	46,00	6,10	4,92	3,64	116,02
Śląskie .....	69,92	53,38	58,54	51,25	34,95	52,23	27,65	6,12	4,18	3,58	121,12
Świętokrzyskie .....	64,82	56,57	61,63	54,45	100,00	54,07	37,09	6,51	4,45	3,53	110,59
Warmińsko - mazurskie .....	75,83	52,06	64,31	54,61	45,77	55,77	49,71	6,18	4,47	5,61	127,80
Wielkopolskie.....	72,41	52,01	61,75	56,80	50,89	53,84	55,48	6,38	4,45	3,77	120,70
Zachodniopomorskie.....	76,93	53,03	59,35	59,55	48,68	62,24	31,92	5,71	4,53	3,58	122,31

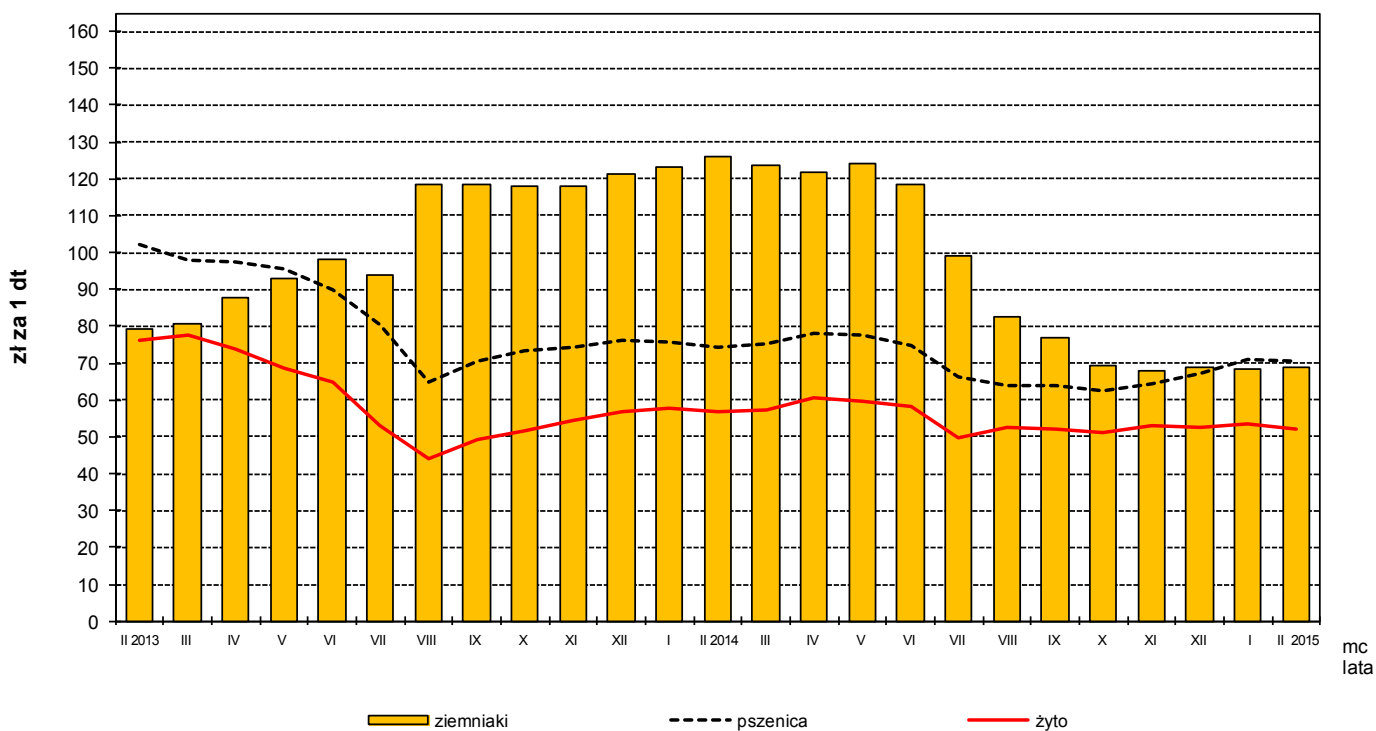
Rys. 1.

### Ceny skupu żywca rzeźnego i mleka



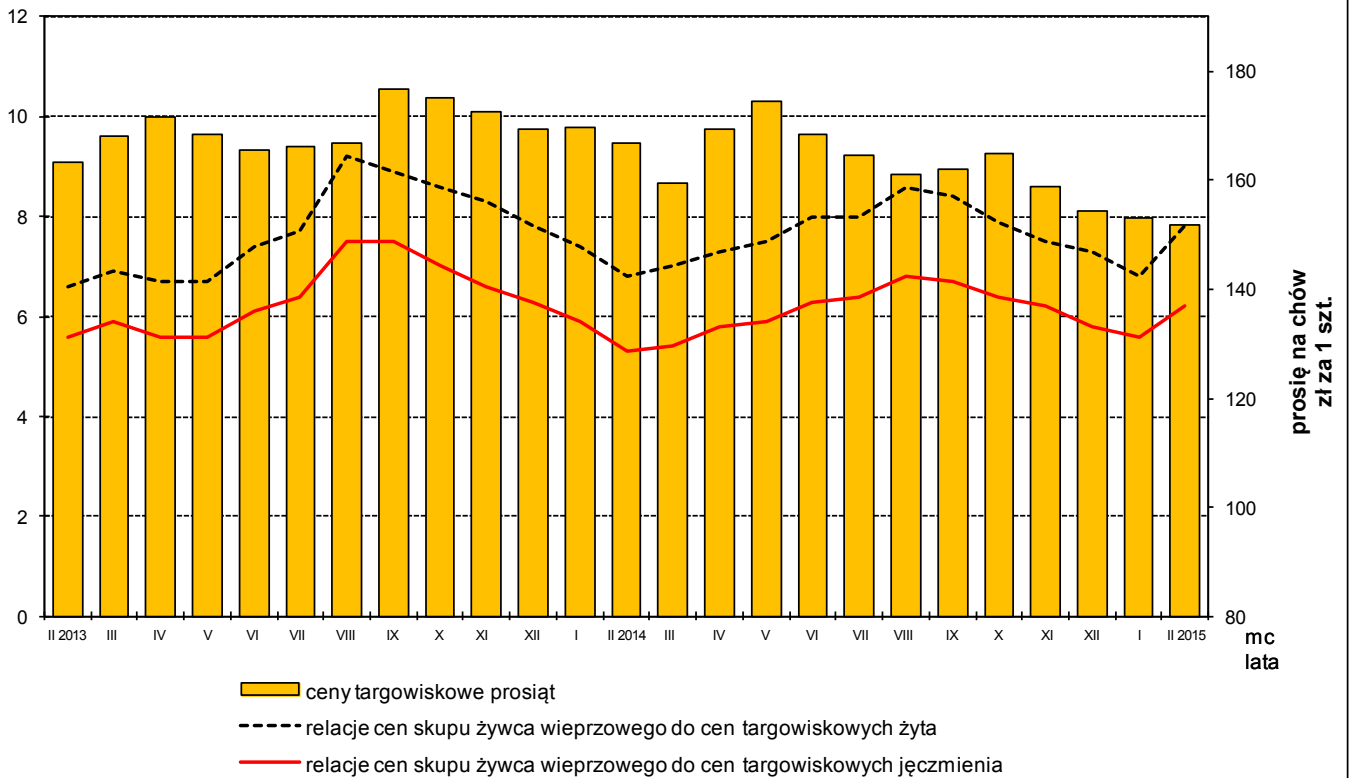
Rys. 2.

### Ceny skupu zbóż i ceny targowiskowe ziemniaków



Rys. 3.

### Relacje cen skupu żywca wieprzowego do cen targowiskowych żyta i jęczmienia oraz ceny targowiskowe prosiąt



Rys. 4.

### Ceny targowiskowe bydła rzeźnego i bydła do chowu

