

**Opracowanie sygnałne****CENY PRODUKTÓW ROLNYCH W GRUDNIU 2014 R.**

Na rynku rolnym w grudniu 2014 r., w porównaniu z listopadem 2014 r. odnotowano na obu rynkach spadek cen produktów rolnych, za wyjątkiem cen ziemniaków i bydła, a także cen skupu pszenicy i kukurydzy. Na tym samym poziomie pozostały ceny jęczmienia oraz ceny skupu pszenżyta.

W porównaniu z grudniem 2013 roku, odnotowano spadek cen większości produktów rolnych zarówno w skupie jak i w obrocie targowiskowym. Ceny skupu drobiu pozostały na tym samym poziomie.

Produkty	2013		2014			
	I-VI	VII-XII	XI	XII		
	w złotych			XII 2013 = 100	XI 2014 = 100	
CENY SKUPU						
Ziarno zbóż (bez siewnego) - za 1 dt:						
Pszenica	97,02	71,59	64,52	67,23	88,4	104,2
Żyto	72,03	49,76	53,12	52,36	92,1	98,6
Jęczmień	82,30	69,51	60,29	60,31	79,4	100,0
Pszenżyto	84,39	58,58	54,82	54,81	85,0	100,0
Owies	61,61	47,34	47,66	45,40	83,6	95,3
Kukurydza	84,28	58,74	44,33	50,99	80,6	115,0
Ziemniaki - za 1 dt	66,78	41,55	26,81	35,72	70,9	133,2
Żywiec rzeźny - za 1 kg:						
Bydło (bez cieląt)	6,39	6,05	5,65	5,75	94,3	101,7
w tym młode bydło	6,60	6,22	6,02	6,06	95,8	100,7
Trzoda chlewna	5,20	5,55	4,41	4,16	78,7	94,2
Drób	4,16	4,28	4,02	3,99	100,0	99,2
Mleko - za 1 hl	125,91	145,10	124,47	123,48	80,2	99,2

Produkty	2013		2014			
	I-VI	VII-XII	XI	XII		
	w złotych			XII 2013 = 100	XI 2014 = 100	
CENY UZYSKIWANE PRZEZ ROLNIKÓW NA TARGOWISKACH						
Ziarno zbóż - za 1dt:						
Pszenica	103,67	91,33	75,99	75,95	84,9	99,9
Żyto	77,97	67,82	58,71	57,09	84,1	97,2
Jęczmień	92,22	82,87	71,35	71,35	85,5	100,0
Pszenżyto	88,76	79,08	65,62	63,84	81,3	97,3
Owies	73,80	67,01	60,35	60,08	88,1	99,6
Ziemniaki jadalne^b - za 1dt.....	85,73	114,70	68,00	68,93	56,8	101,4
Żywiec rzeźny - za 1 kg:						
Bydło (bez cieląt)^c	6,68	6,62	6,26	6,45	97,7	103,0
w tym młode bydło	6,97	6,90	6,72	6,91	100,3	102,8
Trzoda chlewna	5,22	5,49	4,70	4,68	86,2	99,6
Zwierzęta gospodarskie – za 1 szt.:						
Krowa dojna	2979	3127	3067	3100	96,5	101,1
Jałówka 1-roczna	1913	2018	1890	2055	99,3	108,7
Prosię na chów	168,02	171,11	158,83	154,26	91,0	97,1

Dane z zakresu skupu obliczono na podstawie informacji o wartości i ilości skupu realizowanego przez osoby prawne i samodzielne jednostki organizacyjne niemające osobowości prawnej (bez osób fizycznych).

Wskaźniki cen skupu oraz cen uzyskiwanych przez rolników na targowiskach obliczono na podstawie danych bezwzględnych wyrażonych z większą dokładnością niż podano w tablicach.

a Dane wstępne

b Bez wczesnych

c Średnia ważona cena bydła rzeźnego obliczona przy przyjęciu struktury ilości skupu młodego bydła i krów rzeźnych

CENY SKUPU PRODUKTÓW ROLNYCH WEDŁUG WOJEWÓDZTW (BEZ VAT)

Województwa	XII 2014										
	Ziarno zbóż (bez siewnego)						Ziemniaki	Żywiec rzeźny			Mleko krowie
	pszenica	żyto	jęczmień	pszennyto	owies	kukurydza		bydło (bez cieląt)	trzoda chlewna	drób	
	wzł/1dt						wzł/1 kg wagi żywej			wzł/1hl	
Polska	67,23	52,36	60,31	54,81	45,40	50,99	35,72	5,75	4,16	3,99	123,48
Dolnośląskie.....	62,80	50,27	63,26	51,39	46,53	48,73	38,85	6,02	4,29	4,34	131,44
Kujawsko - pomorskie.....	70,52	54,09	59,03	55,33	47,61	56,66	41,73	5,82	4,13	3,85	117,45
Lubelskie.....	63,33	48,32	65,69	47,59	43,10	49,82	19,69	6,74	4,13	4,16	117,80
Lubuskie.....	67,10	53,34	55,45	55,36	38,47	47,56	14,17	5,37	4,04	5,02	133,91
Łódzkie.....	66,52	45,47	57,72	52,72	45,62	48,45	36,53	5,71	4,10	3,65	114,69
Małopolskie.....	56,07	50,50	53,65	51,18	.	49,34	30,92	5,89	4,22	3,69	118,15
Mazowieckie.....	68,26	49,65	62,48	56,33	49,88	55,03	42,79	5,10	4,15	3,56	121,08
Opolskie.....	61,98	48,88	59,28	46,78	48,00	45,06	30,70	6,00	4,03	3,47	129,42
Podkarpackie.....	60,04	51,74	55,28	44,14	39,61	48,12	31,14	5,21	4,31	4,03	119,61
Podlaskie.....	67,13	48,02	59,91	50,59	41,88	51,30	21,10	5,51	4,13	3,65	129,83
Pomorskie.....	73,79	51,89	60,34	57,57	49,70	55,45	35,75	5,45	4,05	3,52	121,30
Śląskie.....	66,07	49,59	53,05	51,01	.	46,78	28,52	5,83	4,05	3,50	128,68
Świętokrzyskie.....	59,55	60,95	54,13	52,18	65,00	50,77	25,82	5,83	4,20	3,42	115,93
Warmińsko - mazurskie.....	70,41	52,39	59,45	53,49	45,89	51,03	47,92	5,30	4,14	5,67	127,24
Wielkopolskie.....	67,48	50,68	56,92	54,34	48,81	53,18	30,44	5,98	4,22	4,05	124,89
Zachodniopomorskie.....	71,32	55,80	58,33	58,94	43,52	57,72	27,46	5,92	4,45	3,54	125,72

Ceny pszenicy w skupie w **grudniu 2014 r.** wzrosły w porównaniu z poprzednim miesiącem do 67,23 zł/dt, tj. o 4,2%, ale w odniesieniu do grudnia 2013 r. były niższe o 11,6%. Na targowiskach za 1 dt pszenicy płacono 75,95 zł, tj. mniej o 0,1% niż w listopadzie i o 15,1% mniej niż w 2013 r.

Za **żyto** w skupie płacono 52,36 zł/dt, tj. mniej o 1,4% niż w listopadzie 2014 r. i o 7,9% niż w tym samym okresie 2013 roku. W obrocie targowiskowym ceny żyta wyniosły 57,09 zł/dt i obniżyły się w stosunku do listopada o 2,8%, a w ujęciu rocznym o 15,9%.

Ceny jęczmienia w skupie kształtowały się na poziomie listopada 2014 r. i wyniosły 60,31 zł/dt, ale były o 20,6% niższe niż przed rokiem. Na targowiskach za 1 dt jęczmienia płacono 71,35 zł, tj. tyle samo co w listopadzie, ale o 14,5% mniej niż w tym samym okresie 2013 r.

W grudniu 2014 r. **ceny pszenżyta** w skupie wyniosły 54,81 zł/dt. W stosunku do poprzedniego miesiąca pozostały na tym samym poziomie, ale obniżyły się w stosunku do analogicznego okresu 2013 roku - o 15%. Ceny targowiskowe kształtowały się na poziomie 63,84 zł/dt i były niższe o 2,7% niż w listopadzie 2014 r. i o 18,7% od notowanych w grudniu 2013 roku.

Ceny owsa w skupie w porównaniu z listopadem 2014 r. obniżyły się o 4,7% (średnio do 45,40 zł/dt), a w odniesieniu do grudnia 2013 r. - o 16,4%. W sprzedaży targowiskowej średnia cena 1 dt tego zboża wyniosła 60,08 zł, tj. mniej o 0,4% niż w listopadzie i o 11,9% niż w tym samym okresie 2013 r.

W grudniu za **ziemniaki** w skupie płacono 35,72 zł/dt, natomiast na targowiskach 68,93 zł/dt. W skali miesiąca wzrost cen wyniósł odpowiednio 33,2% i 1,4%. W stosunku do analogicznego okresu 2013 r. ceny skupu ziemniaków były niższe o 29,1%, a na targowiskach - o 43,2%.

Ceny żywca wieprzowego w skupie wynosiły 4,16 zł/kg i były niższe o 5,8% w porównaniu z poprzednim miesiącem i o 21,3% w stosunku do grudnia 2013 r. Ceny żywca wieprzowego na targowiskach wyniosły 4,68 zł/kg i były niższe o 0,4% niż w listopadzie 2014 i o 13,8% - w skali roku. Za prosię na chów płacono średnio 154,26 zł/szt., tj. mniej o 2,9% niż przed miesiącem i o 9% niż przed rokiem.

W odniesieniu do listopada 2014 r., w grudniu pogorszyła się relacja cen skupu żywca wieprzowego do targowiskowych cen żyta z 7,5 (w listopadzie) na 7,3 oraz relacja cen skupu żywca wieprzowego do targowiskowych cen jęczmienia (odpowiednio z 6,2 na 5,8).

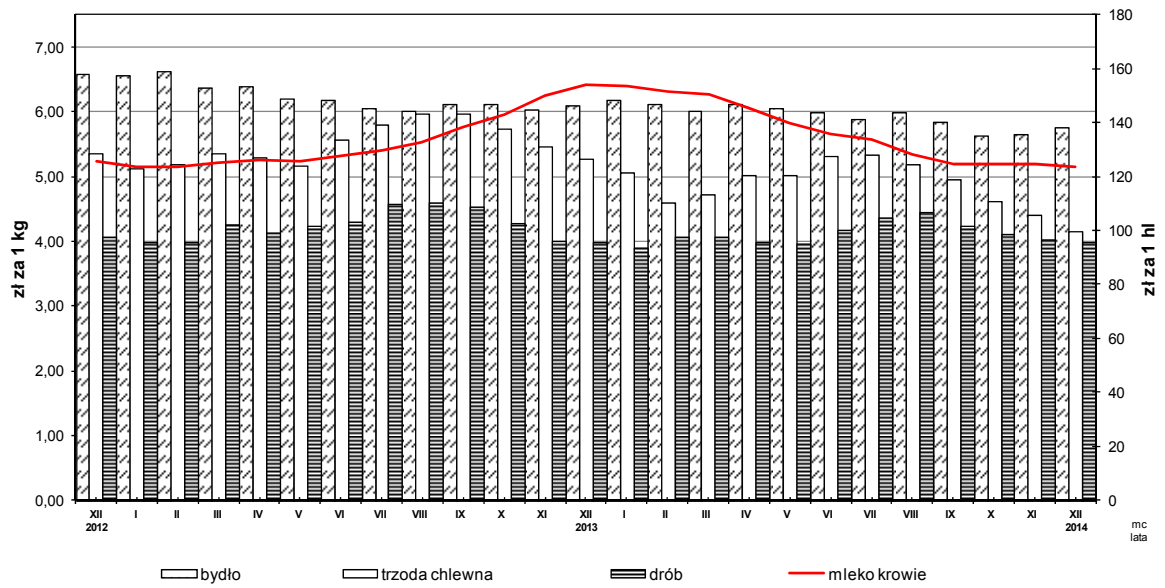
W grudniu 2014 r. ceny skupu **żywca wołowego** (5,75 zł/kg) wzrosły w stosunku do listopada o 1,7%, ale obniżyły się w skali roku o 5,7%. Ceny na targowiskach wyniosły 6,45 zł/kg i były wyższe w stosunku do poprzedniego miesiąca o 3%, ale niższe w ujęciu rocznym o 2,3%.

Ceny skupu **drobiu rzeźnego** spadły do poziomu 3,99 zł/kg, tj. o 0,8% w porównaniu do poprzedniego miesiąca, ale w skali roku pozostały na tym samym poziomie.

Za 1 hl **mleka** płacono w skupie 123,48 zł, tj. mniej o 0,8% niż przed miesiącem i o 19,8% niż przed rokiem.

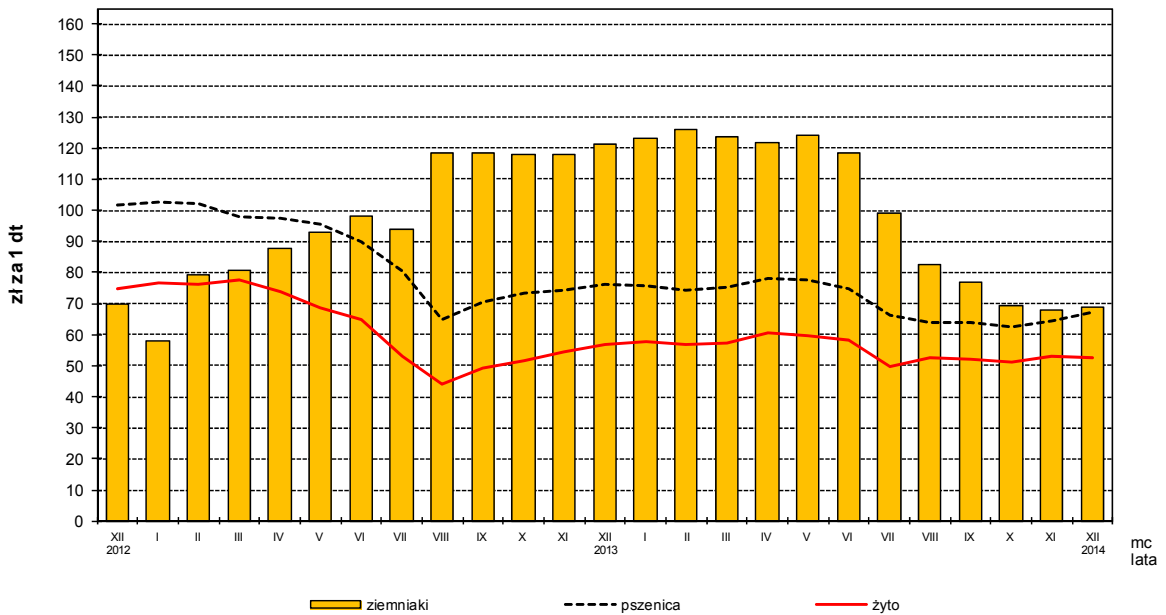
Rys. 1.

Ceny skupu żywca rzeźnego i mleka



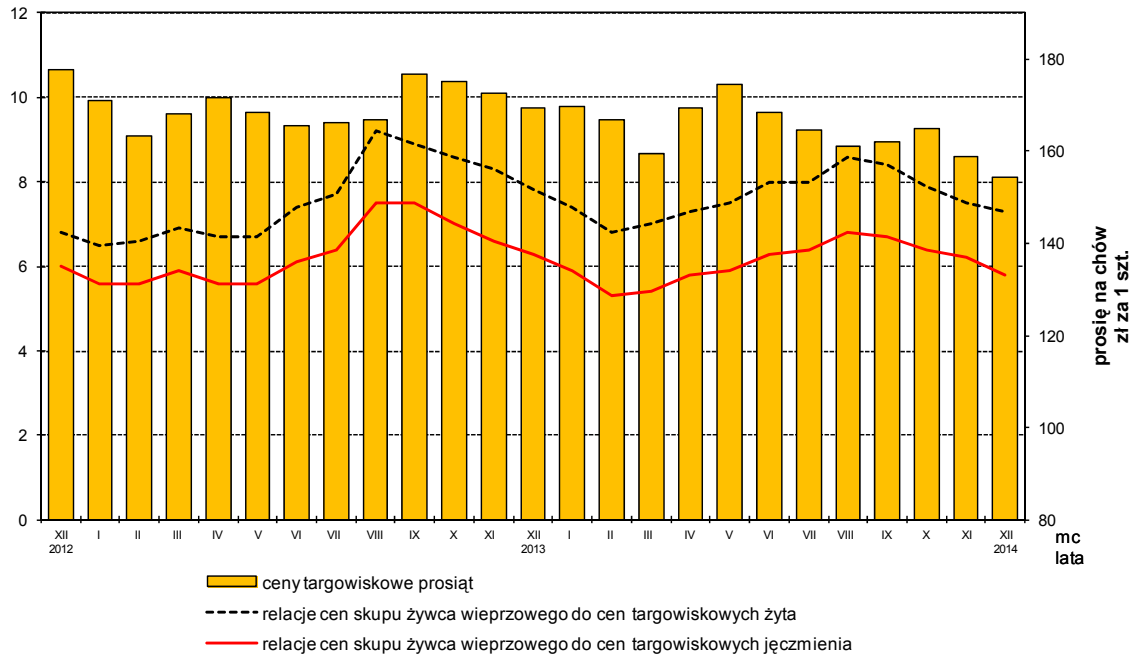
Rys. 2.

Ceny skupu zbóż i ceny targowiskowe ziemniaków



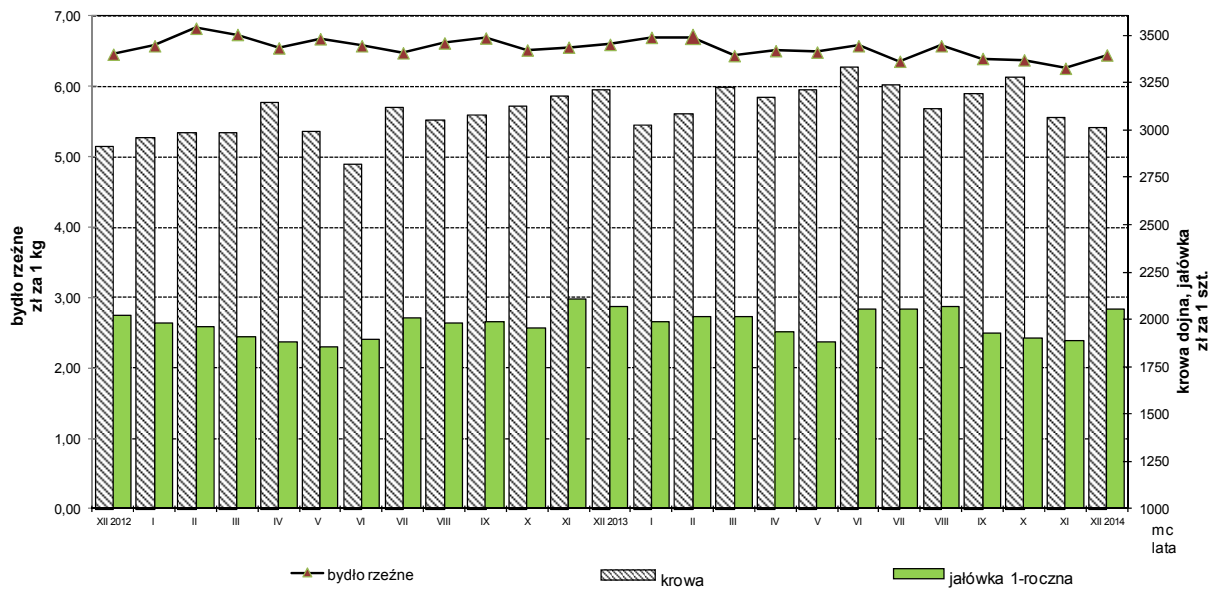
Rys. 3.

Relacje cen skupu żywca wieprzowego do cen targowiskowych żyta i jęczmienia oraz ceny targowiskowe prosiąt



Rys. 4.

Ceny targowiskowe bydła rzeźnego i bydła do chowu



Opracowanie merytoryczne:
Departament Rolnictwa

Robert Pacuszka
Tel: 22 608 30 21

Rozpowszechnianie:
Rzecznik Prasowy Prezesa GUS
Artur Satora

Tel: 22 608 3475, 22 608 3009

e-mail: rzecznik@stat.gov.pl

