

### CENY PRODUKTÓW ROLNYCH W LUTYM 2014 r.

Produkty	2013		2014			
	I-VI	VII-XII	I	II		
	w złotych			II 2013 = 100		I 2014 = 100
<b>CENY SKUPU</b>						
<b>Ziarno zbóż (bez siewnego) - za 1 dt:</b>						
<b>Pszenica</b> .....	97,02	71,59	75,76	74,17	72,6	97,9
<b>Żyto</b> .....	72,03	49,76	57,84	56,74	74,7	98,1
<b>Jęczmień</b> .....	82,29	69,51	77,22	73,38	85,1	95,0
<b>Pszenżyto</b> .....	84,39	58,58	67,87	65,94	75,5	97,2
<b>Owies</b> .....	61,61	47,34	64,14	55,10	84,8	85,9
<b>Kukurydza</b> .....	84,28	58,74	66,81	65,17	75,4	97,5
<b>Ziemniaki - za 1 dt</b> .....	66,78	41,55	62,79	64,74	111,7	103,1
<b>Żywiec rzeźny - za 1 kg:</b>						
<b>Bydło (bez cieląt)</b> .....	6,39	6,05	6,17	6,12	92,5	99,1
w tym młode bydło .....	6,60	6,22	6,40	6,33	92,4	98,8
<b>Trzoda chlewna</b> .....	5,20	5,55	5,06	4,60	88,8	91,0
<b>Drób</b> .....	4,16	4,28	3,90	4,07	102,0	104,5
<b>Mleko - za 1 hl</b> .....	125,9	145,1	153,65	151,65	122,6	98,7

Dane obliczono na podstawie informacji o wartości i ilości skupu realizowanego przez osoby prawne i samodzielne jednostki organizacyjne niemające osobowości prawnej (bez osób fizycznych).

Wskaźniki cen skupu oraz cen uzyskiwanych przez rolników na targowiskach obliczono na podstawie danych bezwzględnych wyrażonych z większą dokładnością niż podano w tablicach.

Opracowanie:

*Departament Rolnictwa*

*Kontakt w sprawach merytorycznych: Robert Pacuszka tel. (0-22) 608 30 21*

Produkty	2013		2014			
	I-VI	VII-XII	I	II		
	w złotych			II	I	
				2013 = 100	2014= 100	
<b>CENY UZYSKIWANE PRZEZ ROLNIKÓW NA TARGOWISKACH</b>						
<b>Ziarno zbóż - za 1dt:</b>						
<b>Pszenica .....</b>	<b>103,67</b>	<b>91,33</b>	<b>91,13</b>	<b>90,22</b>	<b>87,0</b>	<b>99,0</b>
<b>Żyto .....</b>	<b>77,97</b>	<b>67,82</b>	<b>68,34</b>	<b>67,88</b>	<b>86,3</b>	<b>99,3</b>
<b>Jęczmień .....</b>	<b>92,22</b>	<b>82,87</b>	<b>86,19</b>	<b>86,61</b>	<b>93,9</b>	<b>100,5</b>
<b>Pszenżyto .....</b>	<b>88,76</b>	<b>79,08</b>	<b>78,78</b>	<b>78,15</b>	<b>86,8</b>	<b>99,2</b>
<b>Owies .....</b>	<b>73,80</b>	<b>67,01</b>	<b>68,95</b>	<b>70,08</b>	<b>94,2</b>	<b>101,6</b>
<b>Ziemniaki jadalne<sup>a</sup> - za 1dt .....</b>	<b>85,73</b>	<b>114,70</b>	<b>123,20</b>	<b>125,88</b>	<b>159,1</b>	<b>102,2</b>
<b>Żywiec rzeźny - za 1 kg:</b>						
<b>Bydło (bez cieląt)<sup>b</sup> .....</b>	<b>6,91</b>	<b>6,84</b>	<b>6,70</b>	<b>6,70</b>	<b>98,1</b>	<b>100,0</b>
w tym młode bydło .....	6,97	6,90	7,00	6,99	97,1	99,9
<b>Trzoda chlewna .....</b>	<b>5,22</b>	<b>5,49</b>	<b>5,16</b>	<b>4,97</b>	<b>95,0</b>	<b>96,3</b>
<b>Zwierzęta gospodarskie – za 1 szt.:</b>						
<b>Krowa dojna .....</b>	<b>2979</b>	<b>3127</b>	<b>3028</b>	<b>3082</b>	<b>103,3</b>	<b>101,8</b>
<b>Jałówka 1-roczna .....</b>	<b>1913</b>	<b>2018</b>	<b>1989</b>	<b>2011</b>	<b>102,6</b>	<b>101,1</b>
<b>Prosię na chów .....</b>	<b>168,02</b>	<b>171,11</b>	<b>169,69</b>	<b>166,72</b>	<b>102,0</b>	<b>98,2</b>

<sup>a</sup> Bez wczesnych; <sup>b</sup> Średnia ważona cena bydła rzeźnego obliczona przy przyjęciu struktury ilości skupu młodego bydła i krów rzeźnych

**CENY SKUPU PRODUKTÓW ROLNYCH  
WEDŁUG WOJEWÓDZTW (bez VAT)**

Województwa	II 2014										
	Ziarno zbóż (bez siewnego)						Ziemniaki	Żywiec rzeźny			Mleko krowie
	pszenica	żyto	jęczmień	pszenżyto	owies	kukurydza		bydło (bez cieląt)	trzoda chlewna	drób	
	wzł/1dt						wzł/1 kg wagi żywej			wzł/1 hl	
<b>Polska</b> .....	74,17	56,74	73,38	65,94	55,10	65,17	64,74	6,12	4,60	4,07	151,65
Dolnośląskie .....	72,45	54,58	71,01	63,56	54,80	65,86	60,68	6,18	4,79	4,03	161,25
Kujawsko - pomorskie .....	75,31	57,12	73,98	65,87	70,63	67,15	66,91	6,24	4,62	4,33	149,94
Lubelskie .....	72,52	55,45	75,70	65,10	53,05	61,27	160,14	6,97	4,57	4,20	147,06
Lubuskie .....	76,94	57,16	71,47	64,22	48,32	65,69	85,47	5,47	4,83	5,07	156,72
Łódzkie .....	74,18	54,87	78,30	62,23	50,98	65,91	76,55	6,05	4,49	3,80	143,25
Małopolskie.....	73,18	.	79,62	62,05	.	60,82	79,43	6,29	4,56	4,12	140,03
Mazowieckie .....	75,39	55,30	77,01	66,91	46,07	64,88	71,23	5,94	4,60	3,76	151,37
Opolskie .....	72,76	53,91	80,93	64,21	49,96	65,70	48,43	6,39	4,45	3,88	160,05
Podkarpackie .....	70,72	55,17	57,38	41,26	49,00	59,95	94,66	5,69	4,68	3,97	147,02
Podlaskie .....	74,80	53,22	76,64	62,67	51,08	64,97	103,87	5,76	4,43	3,83	152,17
Pomorskie.....	75,78	55,67	70,45	66,29	56,73	71,79	50,69	5,69	4,23	3,99	158,48
Śląskie.....	73,31	53,81	75,39	63,95	46,88	65,03	48,56	6,17	4,51	3,91	159,59
Świętokrzyskie .....	72,47	64,44	75,36	68,49	87,16	61,91	83,78	6,64	4,70	3,86	152,19
Warmińsko - mazurskie .....	76,04	57,64	77,36	66,76	56,60	63,36	99,55	5,91	4,59	5,35	151,15
Wielkopolskie .....	75,43	56,51	74,90	65,60	62,24	65,09	99,34	6,12	4,74	3,88	153,67
Zachodniopomorskie .....	74,93	60,30	71,61	67,59	55,69	71,71	57,90	5,90	4,92	3,72	160,12

Na rynku rolnym w **lutym 2014 r.** w skali miesiąca odnotowano zarówno w skupie, jak i w obrocie targowiskowym spadek cen większości produktów rolnych. W skupie wzrosły jedynie ceny ziemniaków i żywca drobiowego, na targowiskach ceny jęczmienia, owsa i ziemniaków. Ceny żywca wołowego kształtowały się na poziomie z ubiegłego miesiąca.

W porównaniu z analogicznym okresem ub. roku zaobserwowano na obu rynkach spadek cen ziarna zbóż oraz żywca wołowego i wieprzowego. Droższy niż przed miesiącem był w skupie żywiec drobiowy, a na targowiskach prosięta do dalszego chowu. Wzrosły ceny skupu mleka i w obu format sprzedaży ziemniaki.

**Ceny pszenicy** w skupie obniżyły się w porównaniu z poprzednim miesiącem do 74,17 zł/dt, tj. o 2,1%, a w odniesieniu do lutego 2013 r. były niższe o 27,4%. Na targowiskach za 1 dt pszenicy płacono 90,22 zł, tj. mniej o 1% niż przed miesiącem i o 3% niż przed rokiem.

Za **żyto** w skupie płacono 56,74 zł/dt, tj. o 1,9% mniej w porównaniu ze styczniem br. i o 25,3% mniej niż w tym samym okresie ub. roku. Na targowiskach ceny żyta wyniosły 67,88 zł/dt i były niższe w stosunku do poprzedniego miesiąca o 0,7%, a w ujęciu rocznym obniżyły się o 13,7%.

**Ceny jęczmienia** w skupie zmalały w odniesieniu do poprzedniego miesiąca do poziomu 73,38 zł/dt, tj. o 5%, a w porównaniu z lutym ub.r. o 14,9%. Na targowiskach za 1 dt jęczmienia płacono 86,61 zł, tj. o 0,5% więcej niż przed miesiącem, ale i o 6,1% mniej niż w tym samym okresie 2013 r.

W lutym 2014 r. **ceny pszenżyta** w skupie wyniosły 65,94 zł/dt. W stosunku do poprzedniego miesiąca obniżyły się o 2,8%, a do analogicznego okresu ub. roku o 24,5%. Ceny targowiskowe kształtowały się na poziomie 78,15 zł/dt i były niższe o 0,8% niż przed miesiącem i o 13,2% od notowanych w lutym ub. roku.

**Ceny owsa** w skupie w porównaniu z poprzednim miesiącem spadły o 14,1% (średnio do 55,10 zł/dt), a w odniesieniu do lutego 2013 r. spadły o 15,2%. W sprzedaży targowiskowej średnia cena 1 dt owsa wyniosła 70,08 zł, tj. o 1,6% więcej niż w styczniu br., ale o 5,8% mniej niż w analogicznym okresie 2013 r.

**Ceny ziemniaków** w skupie wyniosły 64,74 zł/dt. W stosunku do stycznia br. były wyższe o 3,1 %, a w odniesieniu do lutego ub. roku cena ich wzrosła o 11,7%. Ceny ziemniaków jadalnych na targowiskach (125,88 zł/dt) były o 2,2% wyższe niż w styczniu br., a w odniesieniu do lutego ub. roku cena ich wzrosła o 59,1%.

**Ceny żywca wieprzowego** w skupie wyniosły 4,60 zł/kg i były niższe o 9% w porównaniu z poprzednim miesiącem i o 11,2% niższe w stosunku do lutego 2013 r. Na targowiskach żywiec wieprzowy kosztował średnio 4,97 zł/kg i był o 3,7% tańszy niż w styczniu br. i o 5% w skali roku.

Za prosię na chów na targowiskach płacono średnio 166,72 zł/szt., tj. o 1,8% mniej niż przed miesiącem, ale o 2% więcej niż w lutym 2013 r.

W lutym 2014 r. pogorszyła się relacja cen skupu żywca wieprzowego do targowiskowych cen żyta (6,8 wobec 7,4 w styczniu br.), a także relacja cen skupu żywca wieprzowego do targowiskowych cen jęczmienia (odpowiednio 5,3 wobec 5,9).

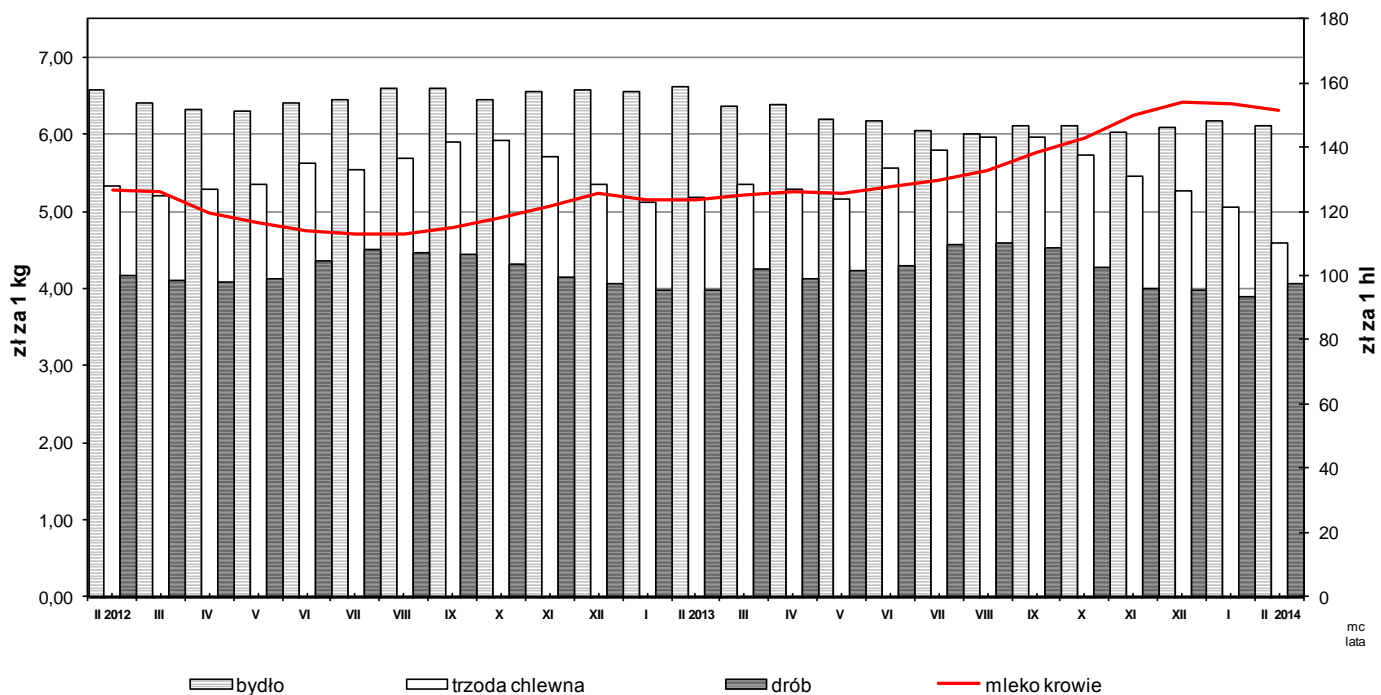
Ceny skupu **żywca wołowego** (6,12 zł/kg) obniżyła się w stosunku do stycznia 2013 r. o 0,9%, a w skali roku o 7,5%. Natomiast ceny bydła rzeźnego na targowiskach wyniosły 6,70 zł/kg i pozostały na poziomie z poprzedniego miesiąca, ale w stosunku do lutego 2013 r. obniżyły się o 1,9%.

Ceny skupu **drobiu rzeźnego** wzrosły do poziomu 4,07 zł/kg, tj. o 4,5% w porównaniu do poprzedniego miesiąca, a w stosunku do analogicznego okresu ub. roku o 2%.

Za 1 hl **mleka** płacono w skupie 151,65 zł, tj. o 1,3% mniej niż przed miesiącem, ale o 22,6% więcej niż przed rokiem.

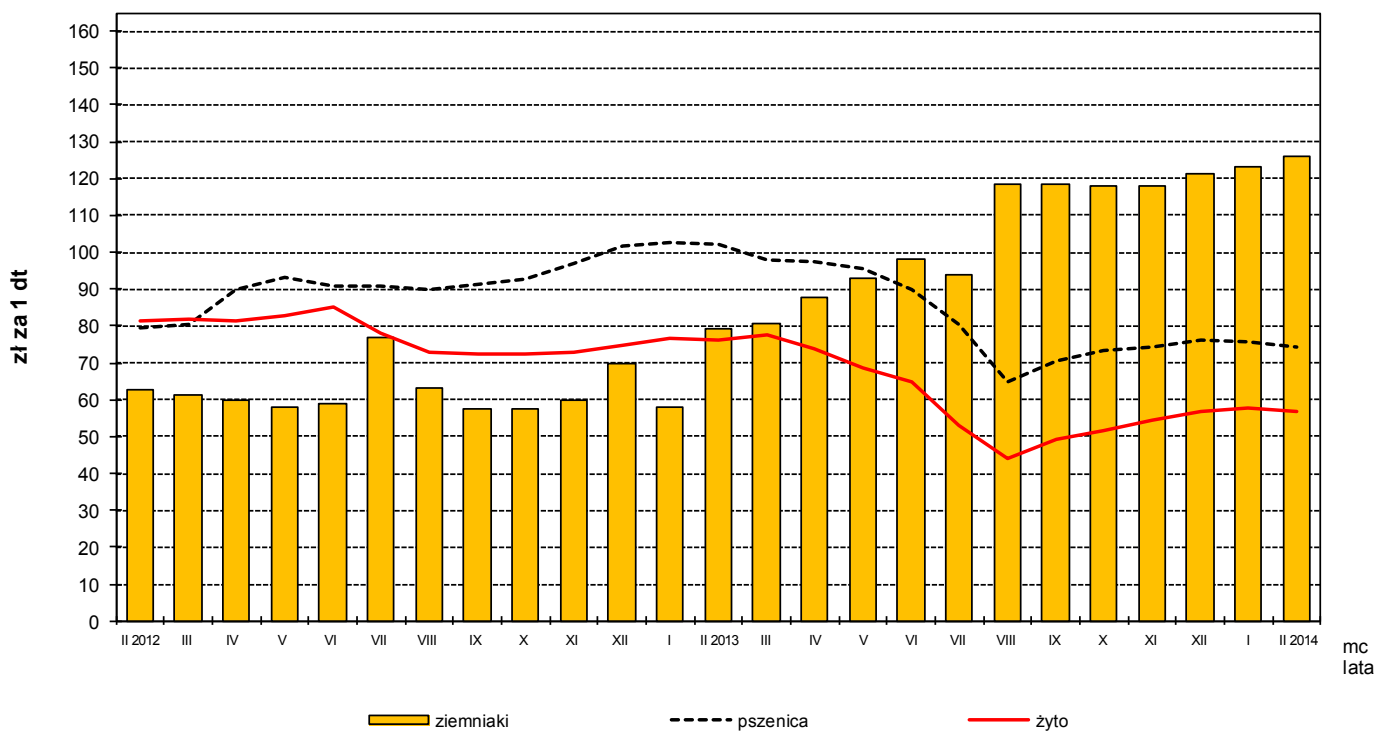
Rys. 1.

### Ceny skupu żywca rzeźnego i mleka



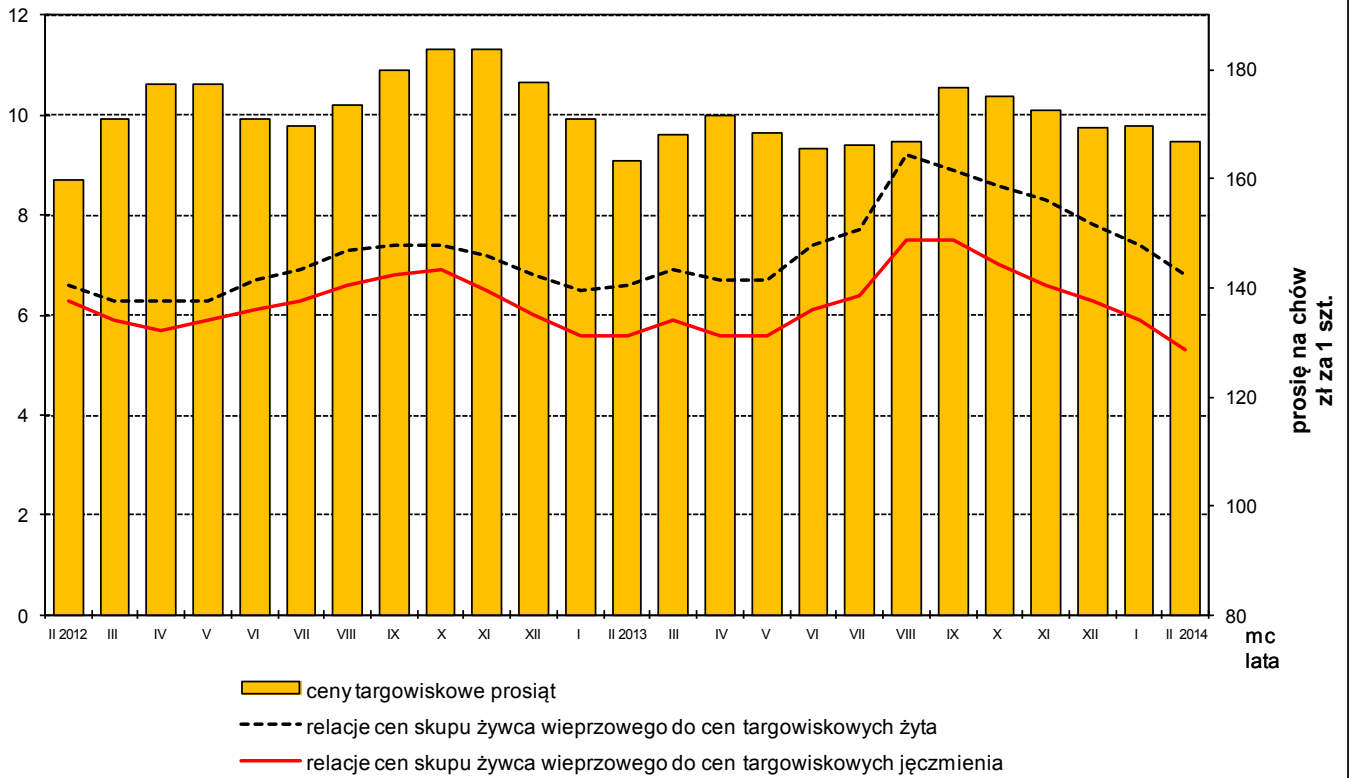
Rys. 2.

### Ceny skupu zbóż i ceny targowiskowe ziemniaków



Rys. 3.

### Relacje cen skupu żywca wieprzowego do cen targowiskowych żyta i jęczmienia oraz ceny targowiskowe prosiąt



Rys. 4.

### Ceny targowiskowe bydła rzeźnego i bydła do chowu

