

Ceny produktów rolnych w lutym 2024 r.

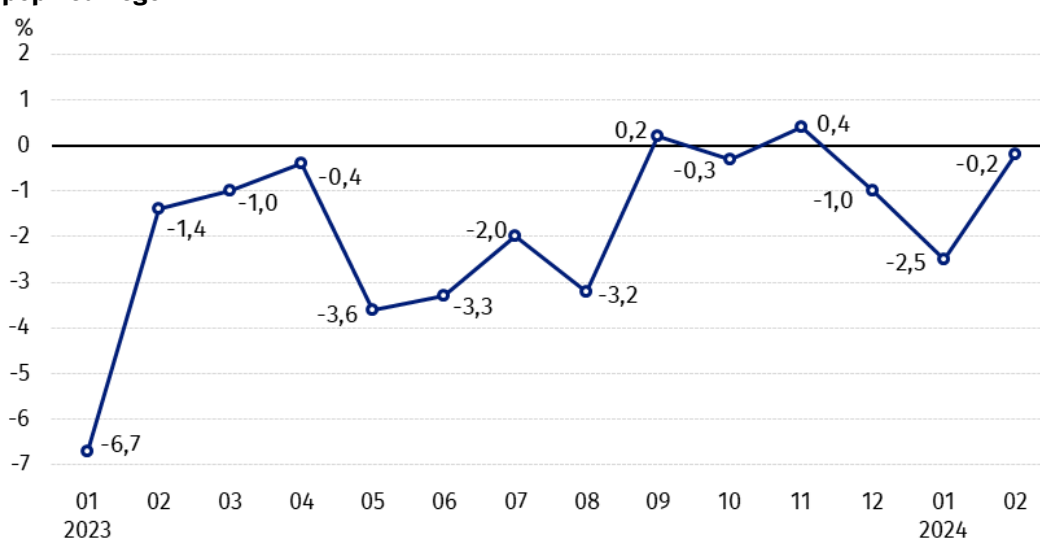
22.03.2024 r.

↓ **15,4%**

spadek cen skupu podstawowych produktów rolnych w porównaniu z lutym 2023 r.

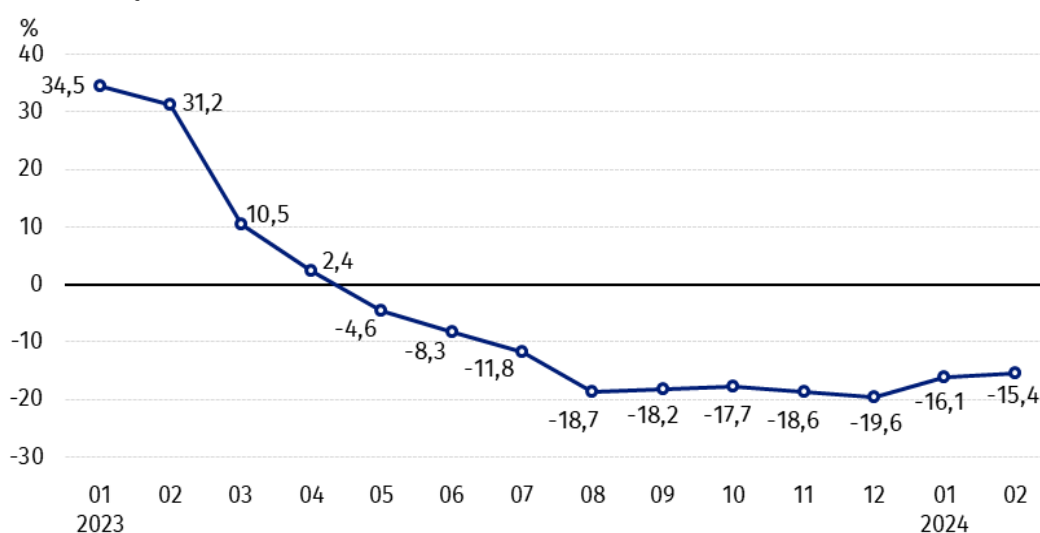
Ceny skupu podstawowych produktów rolnych¹ spadły w lutym 2024 r. zarówno w stosunku do miesiąca poprzedniego (o 0,2%), jak i w porównaniu z analogicznym okresem ubiegłego roku (o 15,4%).

Wykres 1. Zmiany cen skupu podstawowych produktów rolnych w stosunku do miesiąca poprzedniego



W lutym 2024 r. w stosunku do stycznia 2024 r. spadły ceny skupu wszystkich podstawowych produktów rolnych z wyjątkiem żywca wieprzowego

Wykres 2. Zmiany cen skupu podstawowych produktów rolnych w stosunku do analogicznego miesiąca poprzedniego roku



Ceny skupu wszystkich podstawowych produktów rolnych, w lutym 2024 r. były niższe od notowanych w lutym 2023 r.

¹ Pszenica, żyto, żywiec wołowy, żywiec wieprzowy, drób, mleko krowie

Ceny skupu i ceny uzyskiwane przez rolników na targowiskach

W lutym 2024 r. w porównaniu z poprzednim miesiącem, jak również w stosunku do analogicznego okresu poprzedniego roku, zarówno w skupie, jak i na targowiskach ceny większości produktów rolnych były niższe. W skali miesiąca wzrosły ceny jęczmienia i żywca wieprzowego w skupie, owsa na targowiskach oraz ziemniaków na obu rynkach. W skali roku więcej płacono za żywiec wołowy na targowiskach i ziemniaki (w skupie i na targowiskach).

Tablica 1. Ceny produktów rolnych (bez VAT) w lutym 2024 r.

Wyszczególnienie	Ceny skupu			Ceny targowiskowe		
	02 2024					
	w złotych	01 2024=100	02 2023=100	w złotych	01 2024=100	02 2023=100
Ziarno zbóż² – za 1 dt						
Pszenica	81,50	95,5	63,2	111,16	97,4	70,0
Żyto	59,10	97,6	58,4	83,57	98,1	64,7
Jęczmień	78,12	100,1	67,7	104,84	98,0	70,0
Pszennyto	70,44	98,5	60,7	94,50	95,6	66,3
Owies	99,95	95,4	82,8	102,92	100,3	75,5
Kukurydza	74,83	96,1	60,5	121,03	99,0	73,7
Ziemniaki³ – za 1 dt	126,75	106,9	120,7	232,21	100,6	132,3
Żywiec rzeźny – za 1 kg						
Bydło (bez cieląt) ⁴	10,03	99,4	91,7	11,38	97,9	106,3
w tym młode bydło	10,22	98,2	92,1	.	.	.
Trzoda chlewna ^a	7,25	102,9	86,7	.	.	.
Drób	5,08	99,5	80,4	.	.	.
Mleko – za 1 hl	205,38	99,2	90,3	.	.	.

a – brak danych.

Dane z zakresu skupu obliczono na podstawie informacji o wartości i ilości skupu realizowanego przez osoby prawne i samodzielne jednostki organizacyjne niemające osobowości prawnej (bez osób fizycznych).

Wskaźniki cen skupu oraz cen uzyskiwanych przez rolników na targowiskach obliczono na podstawie danych bezwzględnych wyrażonych z większą dokładnością niż podano w tablicach.

² Ceny skupu – bez ziarna siewnego.

³ Ceny skupu – ogółem (w tym: jadalne wczesne, sadzeniaki, jadalne późne, przemysłowe, w tym skrobiowe). Ceny targowiskowe – jadalne bez wczesnych.

⁴ Ceny targowiskowe – średnia ważona cena bydła rzeźnego obliczona przy przyjęciu struktury ilości skupu młodego bydła i krów rzeźnych.

Ceny ważniejszych produktów rolnych w lutym 2024 r.

W lutym 2024 r. cena **pszenicy** w skupie (81,50 zł za dt) spadła zarówno w stosunku do stycznia 2024 r. (o 4,5%), jak i w porównaniu z analogicznym okresem ub. roku (o 36,8%). Na targowiskach pszenicę sprzedawano po 111,16 zł za dt, tj. o 2,6% taniej niż w poprzednim miesiącu i o 30,0% – niż w lutym 2023 r.

Cena **żyta** w skupie (59,10 zł za dt) była niższa o 2,4% w porównaniu ze styczniem br. i o 41,6% w stosunku do lutego 2023 r. W obrocie targowiskowym cena żyta (83,57 zł za dt) spadła o 1,9% w skali miesiąca i o 35,3% w skali roku.

W lutym 2024 r. za **ziemniaki** w skupie płacono 126,75 zł za dt, tj. o 6,9% więcej niż w poprzednim miesiącu i o 20,7% – niż w analogicznym okresie ub. roku. Na targowiskach cena ziemniaków (232,21 zł za dt) wzrosła o 0,6% w stosunku do stycznia br. i o 32,3% w porównaniu z lutym 2023 r.

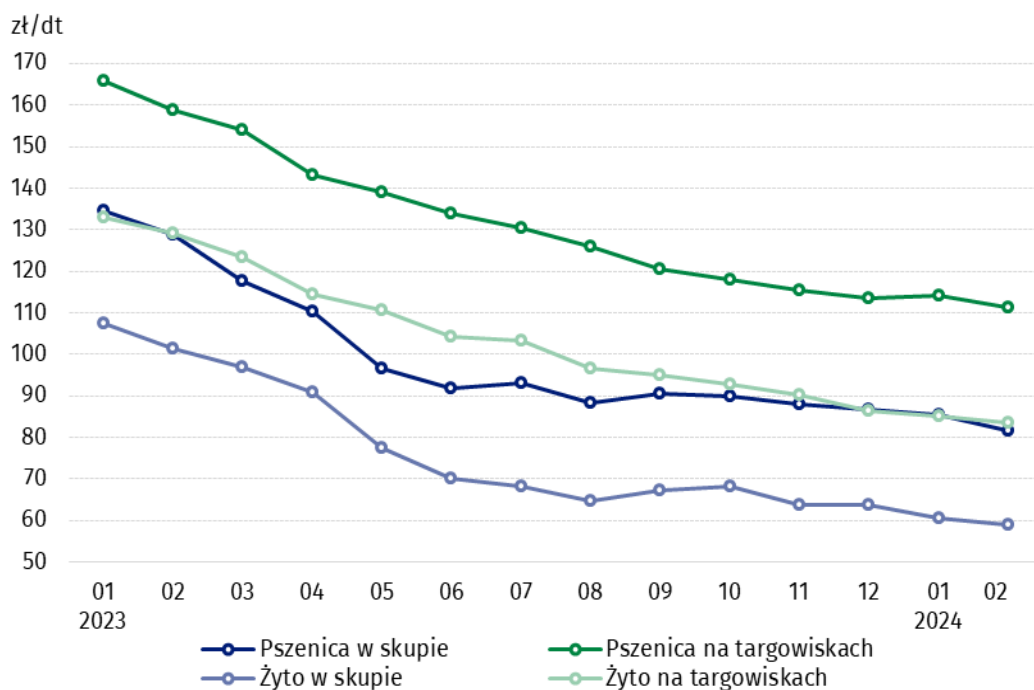
Cena **żywca wołowego** w skupie (10,03 zł za kg) była niższa zarówno w skali miesiąca (o 0,6%), jak i w skali roku (o 8,3%). Na targowiskach żywiec wołowy (11,38 zł za kg) sprzedawano taniej niż w styczniu br. (o 2,1%), ale drożej niż w analogicznym okresie ub. roku (o 6,3%).

W lutym 2024 r. za **żywiec wieprzowy** w skupie płacono 7,25 zł za kg, tj. o 2,9% więcej niż przed miesiącem. W skali roku odnotowano natomiast spadek (o 13,3%).

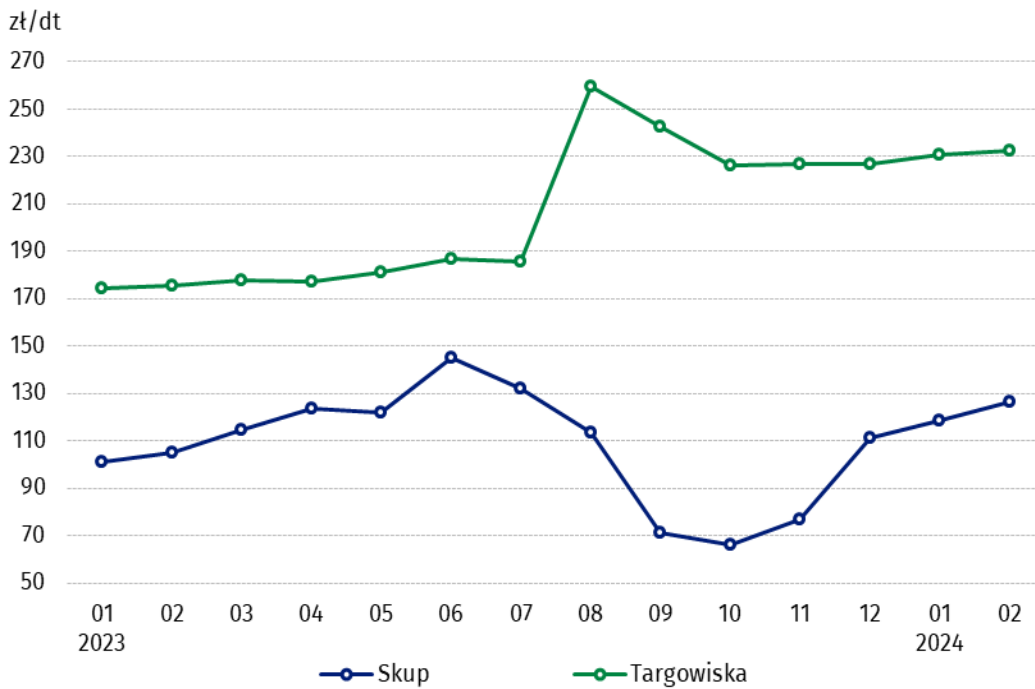
Cena skupu **drobiu rzeźnego** (5,08 zł za kg) była niższa w stosunku do stycznia 2024 r. (o 0,5%), jak i w porównaniu z analogicznym okresem ub. roku (o 19,6%).

Za hl **mleka** płacono w skupie 205,38 zł, tj. o 0,8% mniej niż w poprzednim miesiącu i o 9,7% – niż przed rokiem.

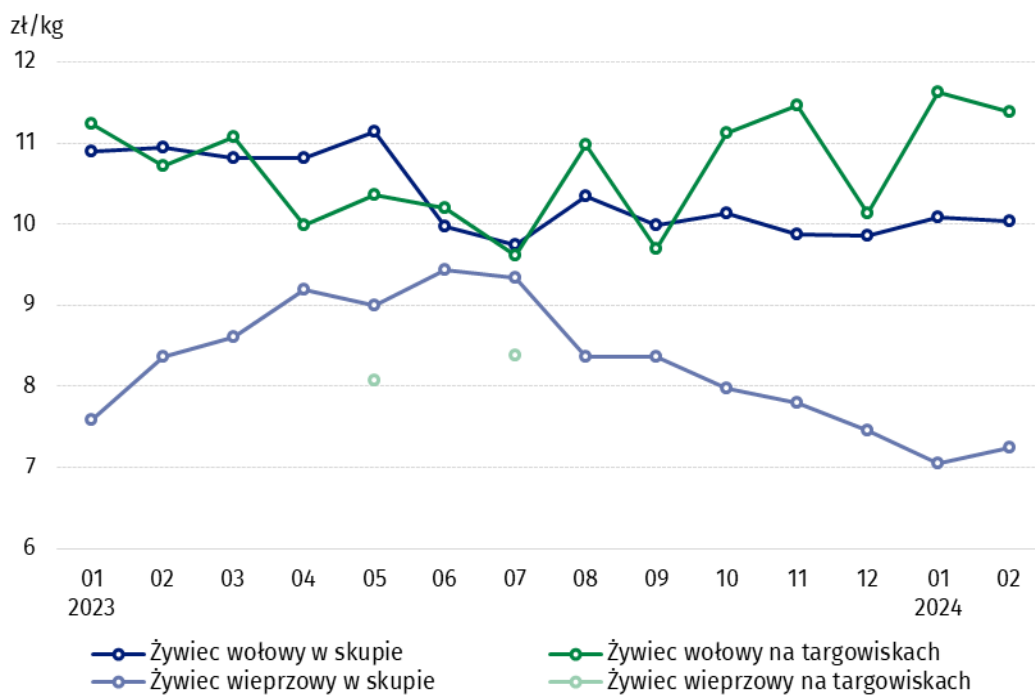
Wykres 3. Ceny pszenicy i żyta w skupie i na targowiskach



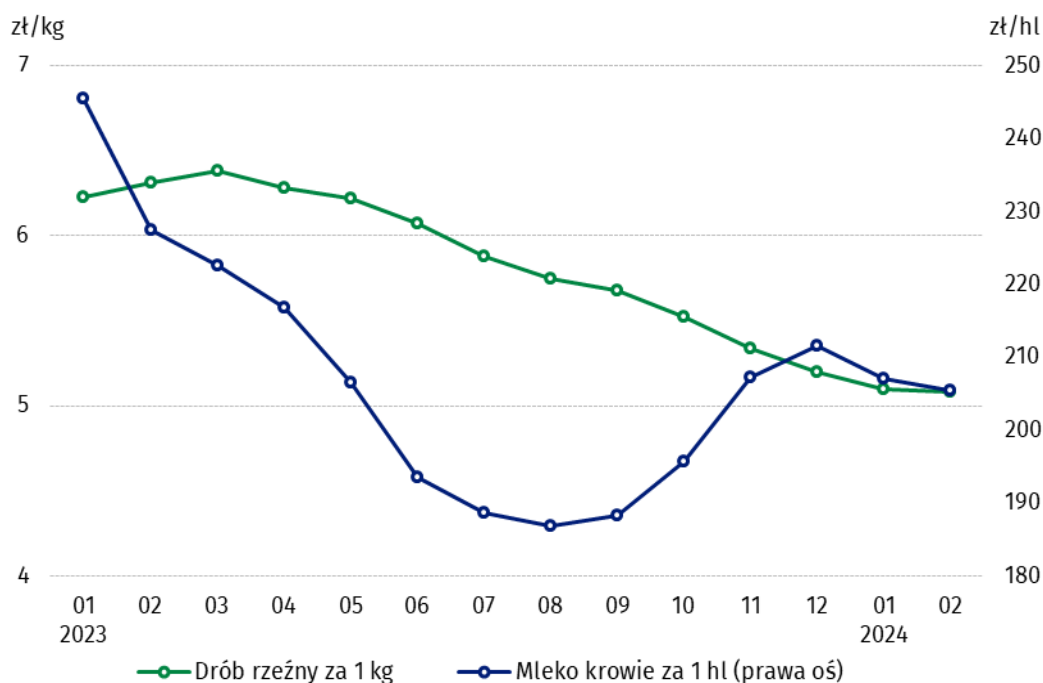
Wykres 4. Ceny ziemniaków w skupie i na targowiskach



Wykres 5. Ceny żywca wołowego i wieprzowego w skupie i na targowiskach



Wykres 6. Ceny skupu drobiu rzeźnego i mleka



Zróżnicowanie poziomu cen podstawowych produktów rolnych w poszczególnych województwach przedstawiono w tabelicy 2 dla cen skupu i w tabelicy 3 dla cen uzyskiwanych przez rolników na targowiskach (arkusz Excel).

W przypadku cytowania danych Głównego Urzędu Statystycznego prosimy o zamieszczenie informacji: „Źródło danych GUS”, a w przypadku publikowania obliczeń dokonanych na danych opublikowanych przez GUS prosimy o zamieszczenie informacji: „Opracowanie własne na podstawie danych GUS”.

Opracowanie merytoryczne:
Departament Handlu i Usług

Dyrektor Ewa Adach-Stankiewicz

Tel: 22 608 31 24

Rzeczniczka prasowa:

Rzecznik Prasowy Prezesa GUS

Karolina Banaszek

Tel: 695 255 011

Wydział Współpracy z Mediami

Tel: 22 608 38 04

e-mail: obslugaprasowa@stat.gov.pl



www.stat.gov.pl



@GUS_STAT



@GłównyUrządStatystyczny



[gus_stat](#)



[głównyurządstatystycznygus](#)



[głównyurządstatystyczny](#)

Powiązane opracowania

[Sytuacja społeczno-gospodarcza kraju w 2024 r.](#)

[Skup i ceny produktów rolnych w 2022 roku](#)

Temat dostępny w bazach danych

[BDL – Ceny - Ceny w rolnictwie \(dane miesięczne i roczne\)](#)

[DBW – Ceny producentów - Ceny w rolnictwie \(dane miesięczne i roczne\)](#)

Ważniejsze pojęcia dostępne w słowniku

[Skup produktów rolnych](#)

[Ceny skupu](#)

[Targowisko](#)

[Ceny targowiskowe](#)