

Ceny produktów rolnych w lipcu 2023 r.

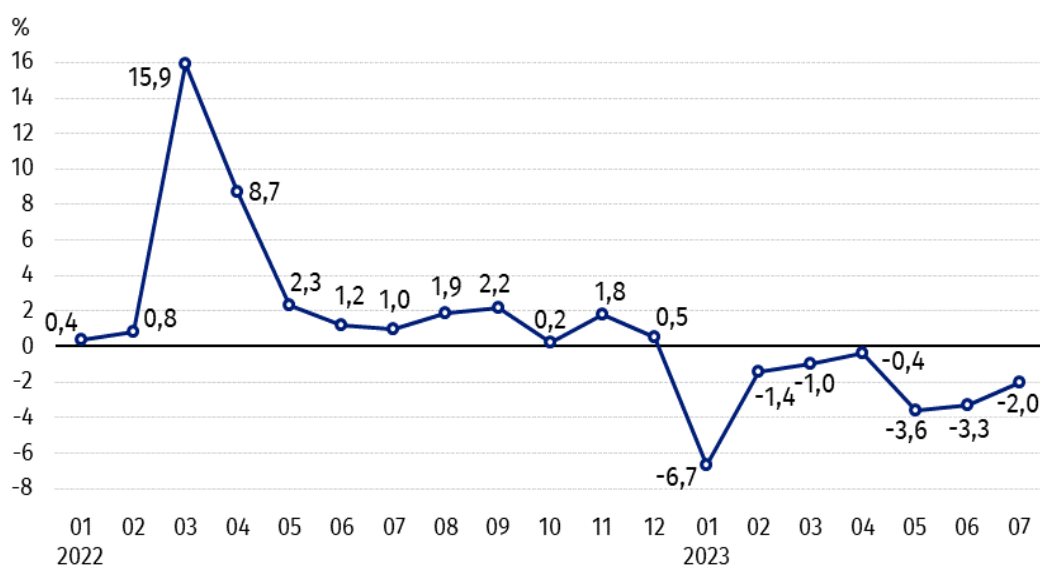
22.08.2023 r.


11,8%

spadek cen skupu podstawowych produktów rolnych w porównaniu z lipcem 2022 r.

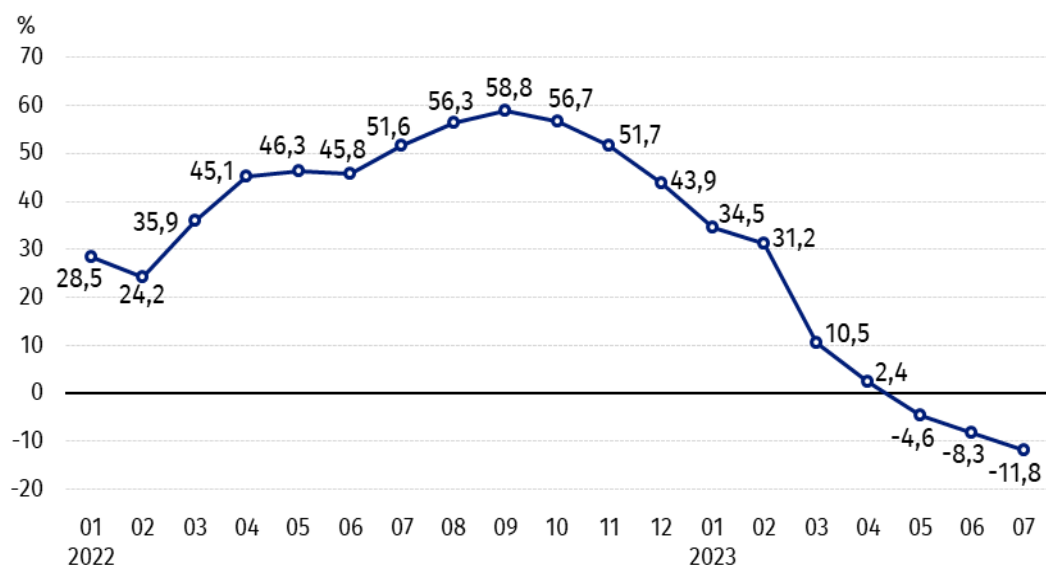
Ceny skupu podstawowych produktów rolnych¹ spadły w lipcu 2023 r. zarówno w stosunku do miesiąca poprzedniego (o 2,0%), jak i w porównaniu z analogicznym okresem ubiegłego roku (o 11,8%).

Wykres 1. Zmiany cen skupu podstawowych produktów rolnych w stosunku do miesiąca poprzedniego



W lipcu 2023 r. w stosunku do czerwca 2023 r. spadły ceny wszystkich podstawowych produktów rolnych z wyjątkiem pszenicy

Wykres 2. Zmiany cen skupu podstawowych produktów rolnych w stosunku do analogicznego miesiąca poprzedniego roku



Ceny skupu podstawowych produktów rolnych, poza cenami żywca wieprzowego, w lipcu 2023 r. były niższe od notowanych w lipcu 2022 r.

¹ Pszenica, żyto, żywiec wołowy, żywiec wieprzowy, drób, mleko krowie

Ceny skupu i ceny uzyskiwane przez rolników na targowiskach

W lipcu 2023 r. w porównaniu z poprzednim miesiącem, jak również w stosunku do analogicznego okresu poprzedniego roku, zarówno w skupie, jak i na targowiskach ceny większości produktów rolnych były niższe. W skali miesiąca zanotowano wzrost cen pszenicy, owsa i kukurydzy w skupie, a w skali roku – żywca wołowego na targowiskach oraz ziemniaków i żywca wieprzowego na obu rynkach.

Tablica 1. Ceny produktów rolnych (bez VAT) w lipcu 2023 r.

Wyszczególnienie	Ceny skupu			Ceny targowiskowe		
	07 2023					
	w złotych	06 2023=100	07 2022=100	w złotych	06 2023=100	07 2022=100
Ziarno zbóż² – za 1 dt						
Pszenica	93,13	101,5	59,8	130,46	97,4	74,8
Żyto	68,20	97,3	53,7	103,34	99,0	79,5
Jęczmień	78,52	97,7	62,8	121,98	97,5	80,1
Pszenżyto	80,04	96,1	59,2	112,82	97,0	75,3
Owies	80,73	101,6	73,2	115,04	99,6	89,4
Kukurydza	87,06	101,7	64,0	143,01	97,4	82,8
Ziemniaki³ – za 1 dt	132,24	91,2	160,3	185,56	99,4	133,6
Żywiec rzeźny – za 1 kg						
Bydło (bez cieląt) ⁴	9,75	97,7	90,7	9,62	94,4	100,4
w tym młode bydło	10,00	99,2	92,7	10,27	96,0	102,2
Trzoda chlewna ^a	9,33	98,9	129,5	8,38	.	120,9
Drób	5,88	96,9	89,1	.	.	.
Mleko – za 1 hl	188,67	97,5	80,7	.	.	.

a – brak danych.

Dane z zakresu skupu obliczono na podstawie informacji o wartości i ilości skupu realizowanego przez osoby prawne i samodzielne jednostki organizacyjne niemające osobowości prawnej (bez osób fizycznych).

Wskaźniki cen skupu oraz cen uzyskiwanych przez rolników na targowiskach obliczono na podstawie danych bezwzględnych wyrażonych z większą dokładnością niż podano w tablicach.

² Ceny skupu – bez ziarna siewnego.

³ Ceny skupu – ogółem (w tym: jadalne wczesne, sadzeniaki, jadalne późne, przemysłowe, w tym skrobiowe). Ceny targowiskowe – jadalne bez wczesnych.

⁴ Ceny targowiskowe – średnia ważona cena bydła rzeźnego obliczona przy przyjęciu struktury ilości skupu młodego bydła i krów rzeźnych.

Ceny ważniejszych produktów rolnych w lipcu 2023 r.

W lipcu 2023 r. cena **pszenicy** w skupie (93,13 zł za dt) wzrosła w stosunku do miesiąca poprzedniego (o 1,5%), ale była niższa niż przed rokiem (o 40,2%). Na targowiskach pszenicę sprzedawano po 130,46 zł za dt, tj. o 2,6% taniej niż w czerwcu br. i o 25,2% – niż w analogicznym okresie 2022 r.

Cenę **żyta** w skupie (68,20 zł za dt) obniżono zarówno w porównaniu z czerwcem br. (o 2,7%), jak i z lipcem 2022 r. (o 46,3%). W obrocie targowiskowym cena żyta (103,34 zł za dt) spadła o 1,0% w skali miesiąca i o 20,5% w skali roku.

W lipcu 2023 r. za **ziemniaki** w skupie płacono 132,24 zł za dt, tj. o 8,8% mniej niż w poprzednim miesiącu, natomiast o 60,3% więcej niż w analogicznym okresie 2022 r. Na targowiskach cena ziemniaków (185,56 zł za dt) spadła o 0,6% w stosunku do czerwca br., ale wzrosła o 33,6% w porównaniu z lipcem 2022 r.

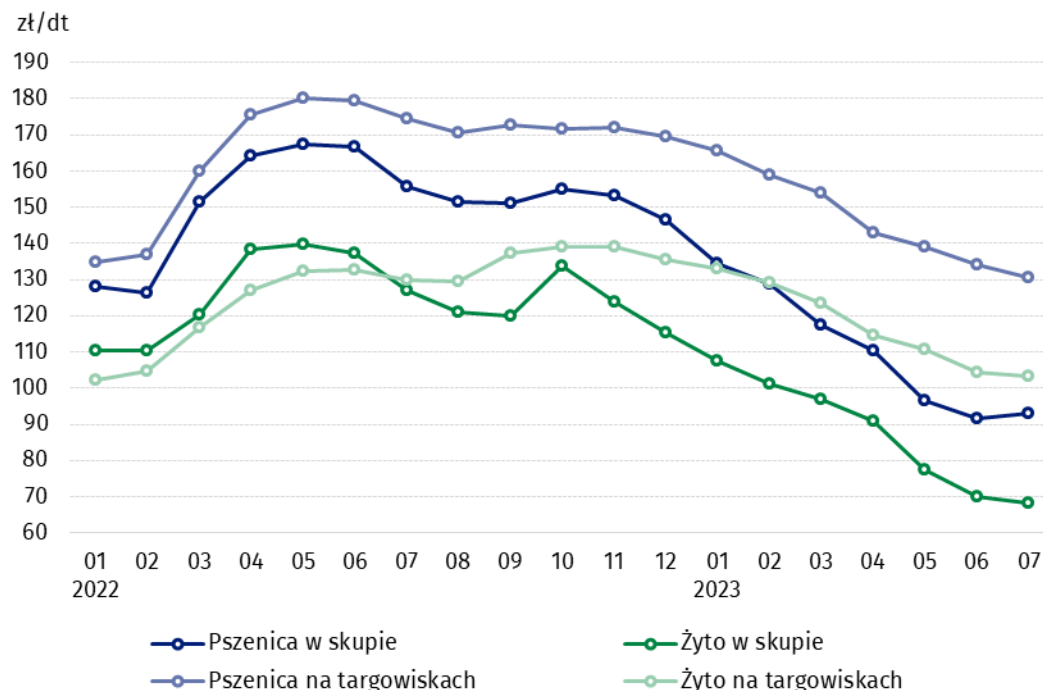
Cena **żywca wołowego** w skupie (9,75 zł za kg) była niższa w skali miesiąca (o 2,3%), a także w skali roku (o 9,3%). Na targowiskach żywiec wołowy (9,62 zł za kg) sprzedawano o 5,6% taniej niż w czerwcu br., ale o 0,4% drożej niż w analogicznym okresie ub. roku.

W lipcu 2023 r. za **żywca wieprzowy** w skupie płacono 9,33 zł za kg, tj. o 1,1% mniej niż przed miesiącem, natomiast o 29,5% więcej niż przed rokiem. Na targowiskach cena tego żywca (8,38 zł za kg) była o 20,9% wyższa niż w lipcu 2022 r.

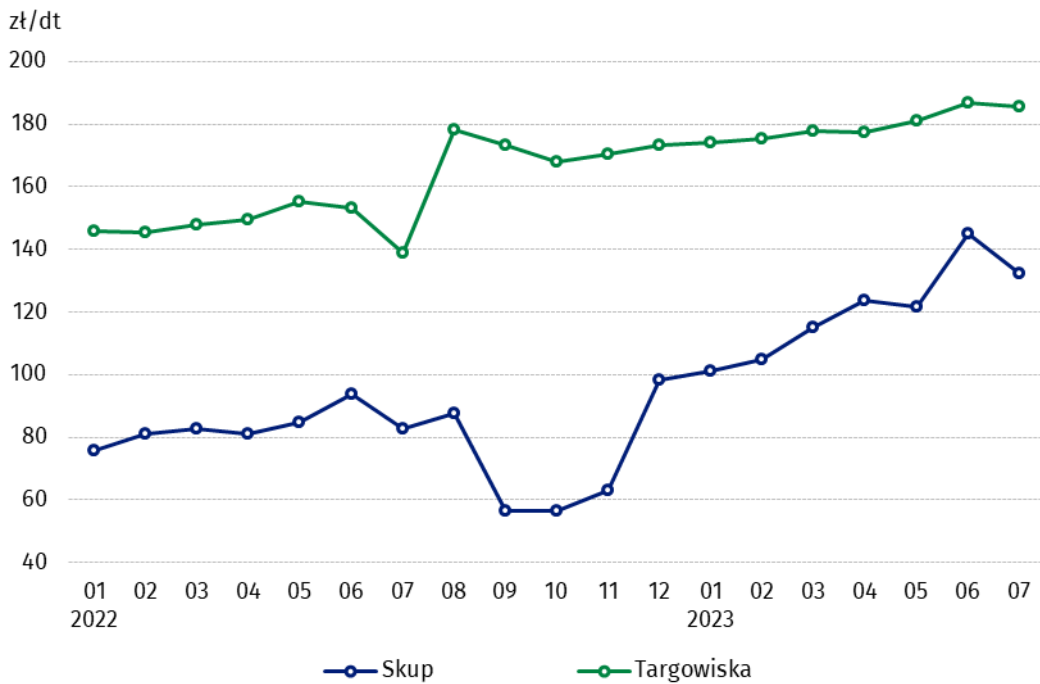
Cena skupu **drobiu rzeźnego** (5,88 zł za kg) spadła w stosunku do czerwca br. (o 3,1%), jak i w porównaniu z analogicznym okresem ub. roku (o 10,9%).

Za hl **mleka** płacono w skupie 188,67 zł, tj. o 2,5% mniej niż w poprzednim miesiącu i o 19,3% – niż w lipcu 2022 r.

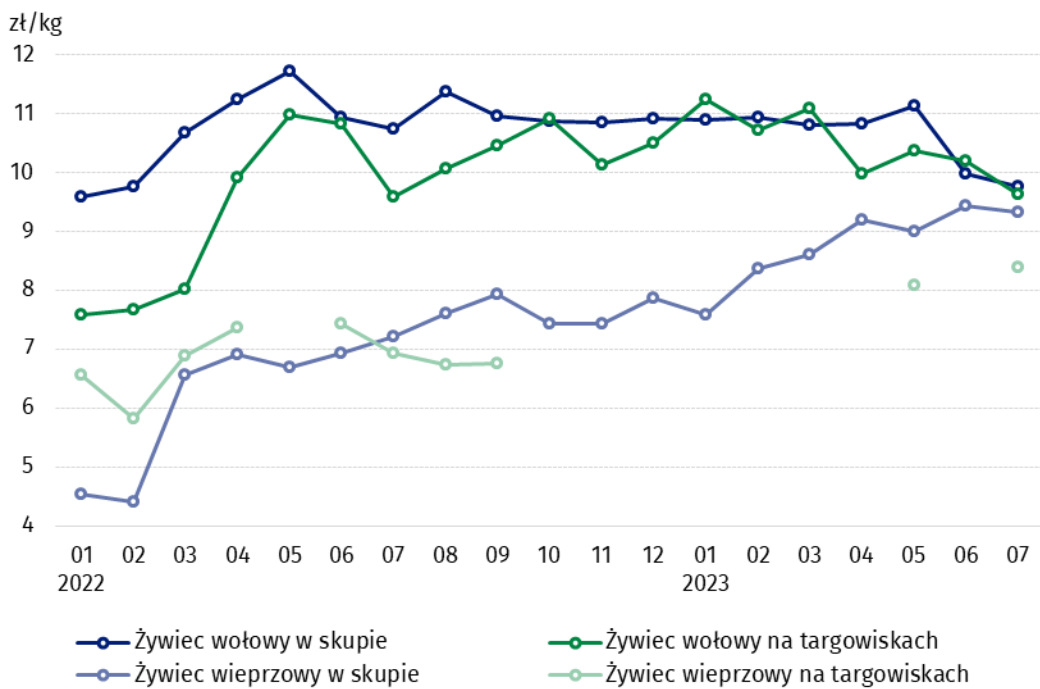
Wykres 3. Ceny pszenicy i żyta w skupie i na targowiskach



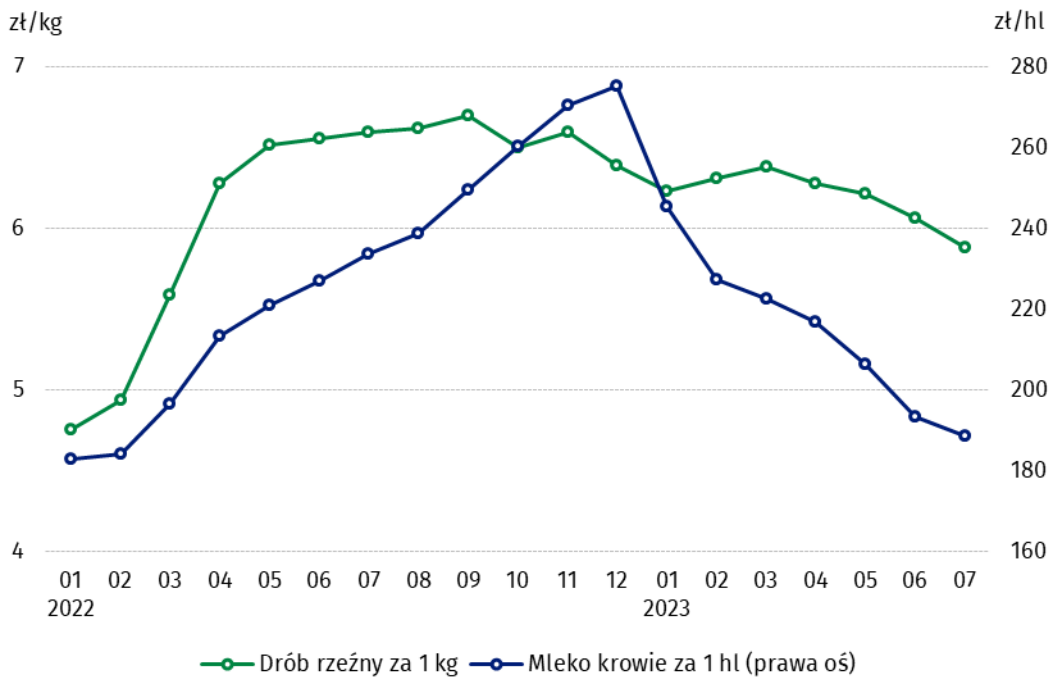
Wykres 4. Ceny ziemniaków w skupie i na targowiskach



Wykres 5. Ceny żywca wołowego i wieprzowego w skupie i na targowiskach



Wykres 6. Ceny skupu drobiu rzeźnego i mleka



Zróżnicowanie poziomu cen podstawowych produktów rolnych w poszczególnych województwach przedstawiono w tabeli 2 dla cen skupu i w tabeli 3 dla cen uzyskiwanych przez rolników na targowiskach (arkusz Excel).

W przypadku cytowania danych Głównego Urzędu Statystycznego prosimy o zamieszczenie informacji: „Źródło danych GUS”, a w przypadku publikowania obliczeń dokonanych na danych opublikowanych przez GUS prosimy o zamieszczenie informacji: „Opracowanie własne na podstawie danych GUS”.

Opracowanie merytoryczne:
Departament Handlu i Usług

Dyrektor Ewa Adach-Stankiewicz

Tel: 22 608 31 24

Wydział Współpracy z Mediami

Tel: 22 608 38 04

e-mail: obslugaprasowa@stat.gov.pl

Rozpowszechnianie:

Rzecznik Prasowy Prezesa GUS

Karolina Banaszek

Tel: 695 255 011



www.stat.gov.pl



[@GUS_STAT](https://twitter.com/GUS_STAT)



[@GlownyUrzadStatystyczny](https://www.facebook.com/GlownyUrzadStatystyczny)



[gus_stat](https://www.instagram.com/gus_stat)



[glownyurządstatystycznygus](https://www.youtube.com/glownyurządstatystycznygus)



[glownyurządstatystyczny](https://www.linkedin.com/company/glownyurządstatystyczny)

Powiązane opracowania

[Sytuacja społeczno-gospodarcza kraju w 2023 r.](#)

[Skup i ceny produktów rolnych w 2022 roku](#)

[Ceny w gospodarce narodowej w 2021 r.](#)

Temat dostępny w bazach danych

[BDL – Ceny - Ceny w rolnictwie \(dane miesięczne i roczne\)](#)

[DBW – Ceny producentów - Ceny w rolnictwie \(dane miesięczne i roczne\)](#)

Ważniejsze pojęcia dostępne w słowniku

[Skup produktów rolnych](#)

[Ceny skupu](#)

[Targowisko](#)

[Ceny targowiskowe](#)