

Ceny produktów rolnych w styczniu 2022 r.

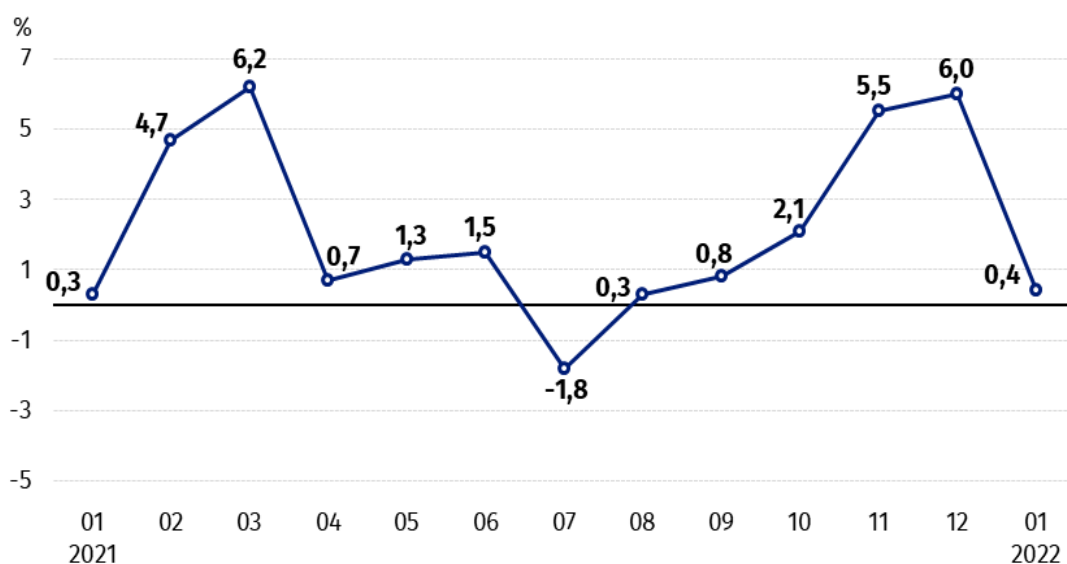
22.02.2022 r.


28,5%

wzrost cen skupu podstawowych produktów rolnych w porównaniu ze styczniem 2021 r.

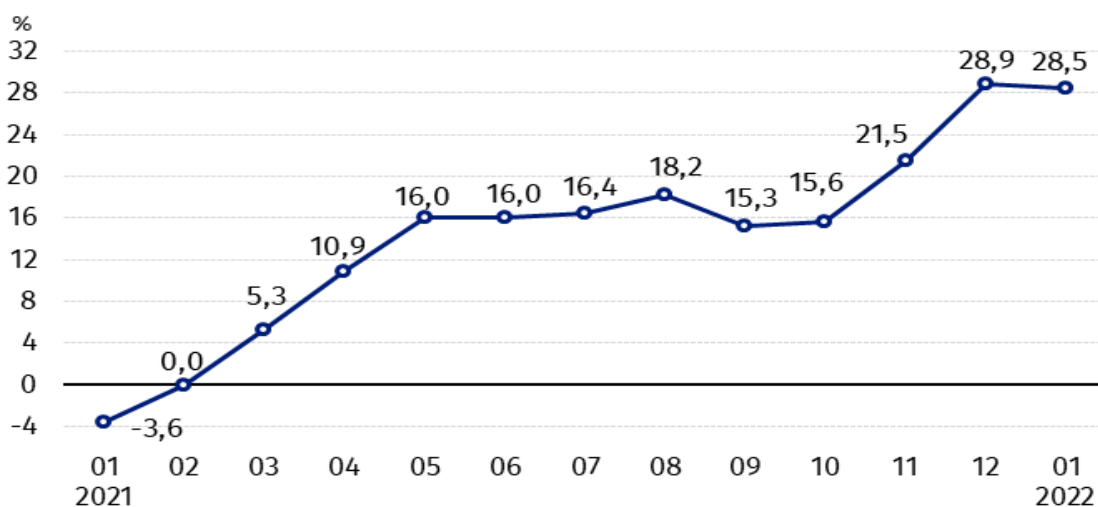
Ceny skupu podstawowych produktów rolnych¹ wzrosły w styczniu 2022 r. zarówno w stosunku do miesiąca poprzedniego (o 0,4%), jak i w porównaniu z analogicznym okresem ubiegłego roku (o 28,5%).

Wykres 1. Zmiany cen skupu podstawowych produktów rolnych w stosunku do miesiąca poprzedniego



W styczniu 2022 r. wyższe niż przed miesiącem były ceny skupu żyta, żywca wołowego i drobiu

Wykres 2. Zmiany cen skupu podstawowych produktów rolnych w stosunku do analogicznego miesiąca poprzedniego roku



Ceny skupu podstawowych produktów rolnych w styczniu 2022 r. były znacznie wyższe niż przed rokiem

¹ Pszenica, żyto, żywiec wołowy, żywiec wieprzowy, drób, mleko krowie

Ceny skupu i ceny uzyskiwane przez rolników na targowiskach

W styczniu 2022 r. w porównaniu z grudniem ub. roku wzrosły ceny skupu oraz ceny na targowiskach większości produktów rolnych. Niższe były ceny pszenicy, pszenżyta, kukurydzy, żywca wieprzowego i mleka w skupie oraz żywca wołowego na targowiskach.

W porównaniu ze styczniem 2021 r. ceny skupu wszystkich produktów rolnych były wyższe.

Tablica 1. Ceny produktów rolnych (bez VAT) w styczniu 2022 r.

WYSZCZEGÓLNIENIE	Ceny skupu			Ceny targowiskowe		
	01 2022			01 2022		
	w zło- tych	12 2021=100	01 2021=100	w zło- tych	12 2021=100	01 ^a 2021=100
Ziarno zbóż² – za 1 dt						
Pszenica	127,94	97,5	145,6	134,98	106,4	.
Żyto	110,49	100,1	166,0	102,21	105,7	.
Jęczmień	110,40	106,8	154,0	121,94	109,2	.
Pszenżyto	112,88	98,5	154,2	116,46	107,2	.
Owies	92,81	101,4	164,1	99,58	109,0	.
Kukurydza	100,32	97,4	134,4	135,52	103,8	.
Ziemniaki³ – za 1 dt	75,54	214,8	172,7	145,82	102,8	.
Żywiec rzeźny⁴ – za 1 kg						
Bydło (bez cieląt)	9,59	102,3	147,4	6,81	88,3	.
w tym młode bydło	9,78	102,3	148,0	7,87	99,0	.
Trzoda chlewna	4,54	98,5	114,5	6,57	101,7	.
Drób	4,76	104,2	136,4	.	.	.
Mleko – za 1 hl	182,96	99,4	122,5	.	.	.

a - brak danych w styczniu 2021 r. ze względu na zamknięcie targowisk w związku ze stanem zagrożenia chorobą COVID-19, nie było możliwe zebranie danych o cenach produktów rolnych na targowiskach.

Dane z zakresu skupu obliczono na podstawie informacji o wartości i ilości skupu realizowanego przez osoby prawne i samodzielne jednostki organizacyjne niemające osobowości prawnej (bez osób fizycznych).

Wskaźniki cen skupu oraz cen uzyskiwanych przez rolników na targowiskach obliczono na podstawie danych bezwzględnych wyrażonych z większą dokładnością niż podano w tablicach.

Ceny ważniejszych produktów rolnych w styczniu 2022 r.

W styczniu 2022 r. ceny **pszenicy** w skupie (127,94 zł za dt) spadły w stosunku do miesiąca poprzedniego (o 2,5%), były natomiast wyższe niż przed rokiem (o 45,6%). Na targowiskach za dt pszenicy płacono 134,98 zł, tj. o 6,4% więcej niż w grudniu 2021 r.

² Ceny skupu – bez ziarna siewnego.

³ Ceny targowiskowe – jadalne bez wczesnych.

⁴ Ceny targowiskowe – średnia ważona cena bydła rzeźnego obliczona przy przyjęciu struktury ilości skupu młodego bydła i krów rzeźnych.

Cena **żyta** w skupie wyniosła 110,49 zł za dt i była wyższa w porównaniu z poprzednim miesiącem (o 0,1%), a także ze styczniem 2021 r. (o 66,0%). W obrocie targowiskowym cena żyta (102,21 zł za dt) wzrosła o 5,7% w stosunku do grudnia 2021 r.

W styczniu 2022 r. cena **ziemniaków** w skupie (75,54 zł za dt) wzrosła w skali miesiąca o 114,8% oraz o 72,7% - w ciągu roku. Na targowiskach za 1 dt ziemniaków płacono 145,82 zł, tj. o 2,8% więcej niż w grudniu 2021 r.

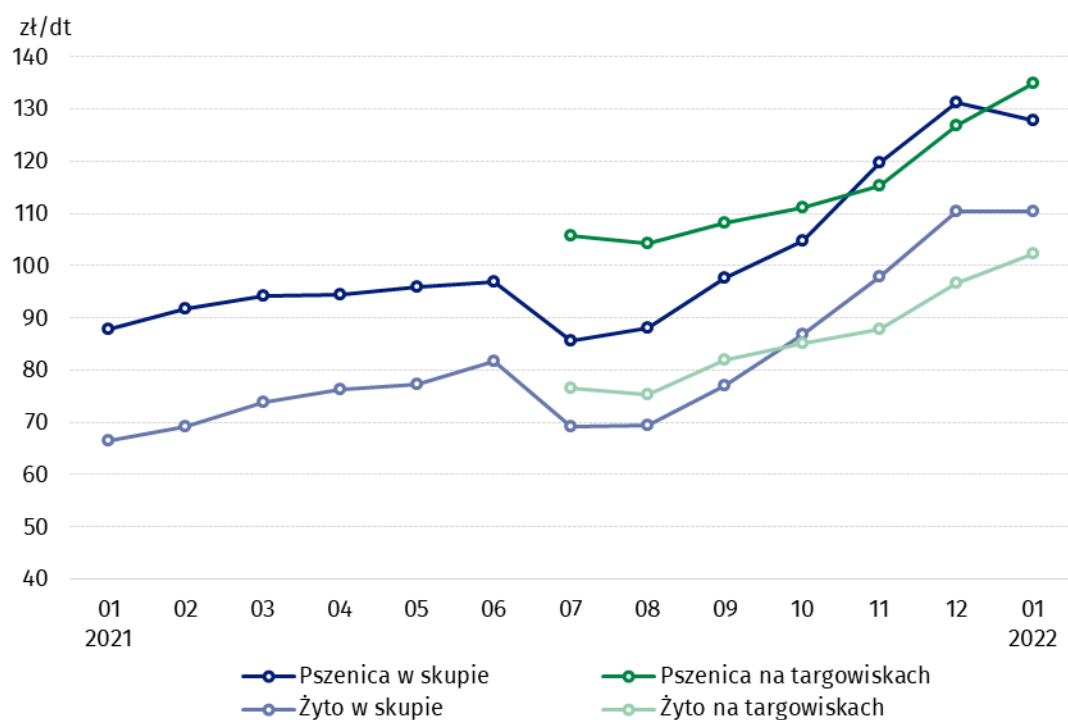
Cena skupu **żywca wołowego** (9,59 zł za kg) wzrosła zarówno w stosunku do miesiąca poprzedniego, jak i w porównaniu ze styczniem 2021 r. – odpowiednio o 2,3% i o 47,4%. Na targowiskach za żywca wołowego płacono 6,81 zł za kg, tj. o 11,7% mniej niż przed miesiącem.

W styczniu 2022 r. cena **żywca wieprzowego** w skupie wyniosła 4,54 zł za kg i była niższa w porównaniu z poprzednim miesiącem o 1,5%, ale wyższa w skali roku - o 14,5%. Na targowiskach za 1 kg tego żywca płacono 6,57 zł, tj. o 1,7% więcej niż w grudniu 2021 r.

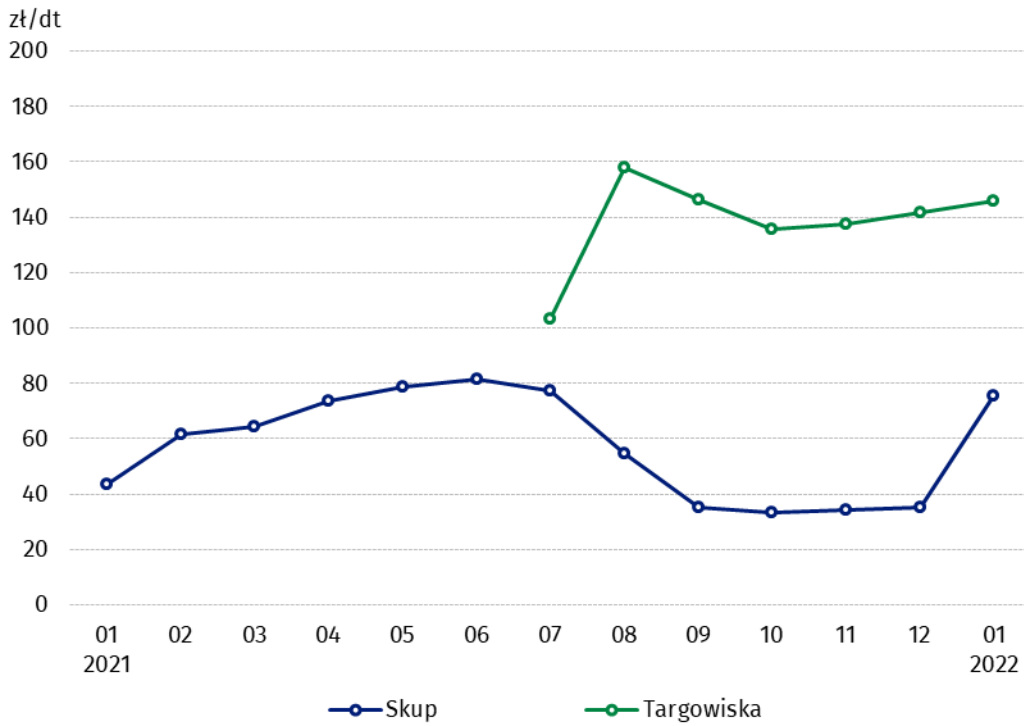
Cena skupu **drobiu rzeźnego** (4,76 zł za kg) wzrosła zarówno w stosunku do grudnia 2021 r. (o 4,2%), jak i w porównaniu ze styczniem 2021 r. (o 36,4%).

Za 1 hl **mleka** płacono w skupie 182,96 zł, tj. o 0,6% mniej niż w poprzednim miesiącu, ale o 22,5% więcej niż przed rokiem.

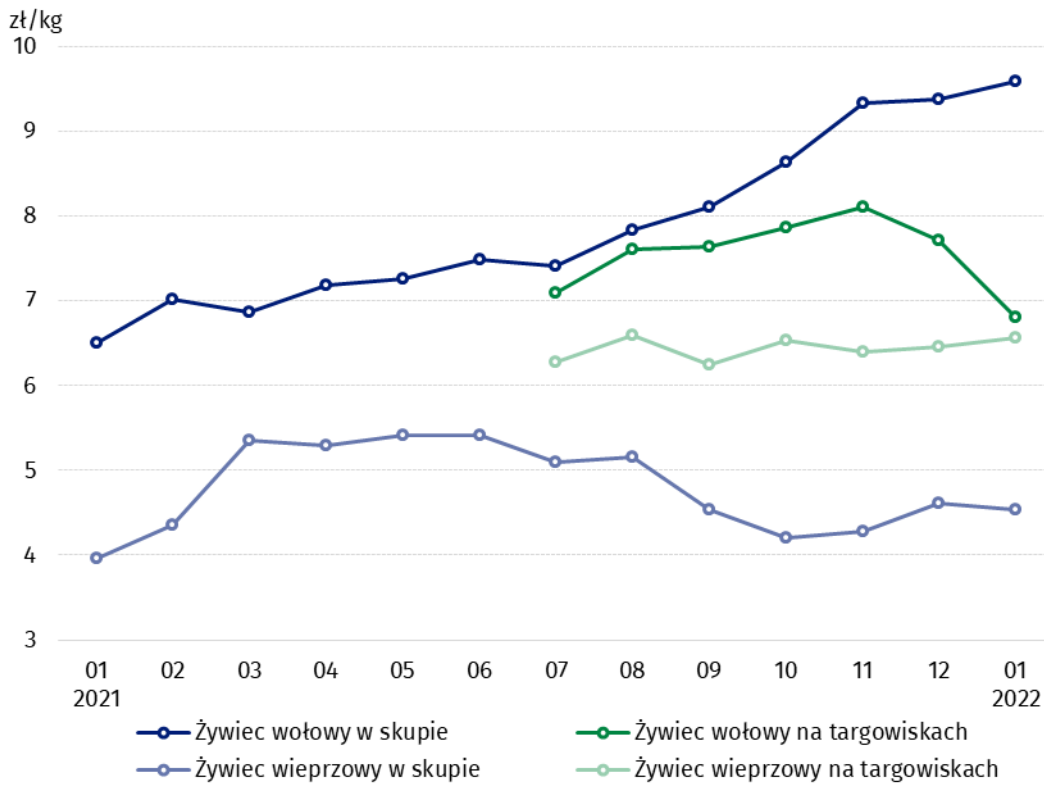
Wykres 3. Ceny pszenicy i żyta w skupie i na targowiskach



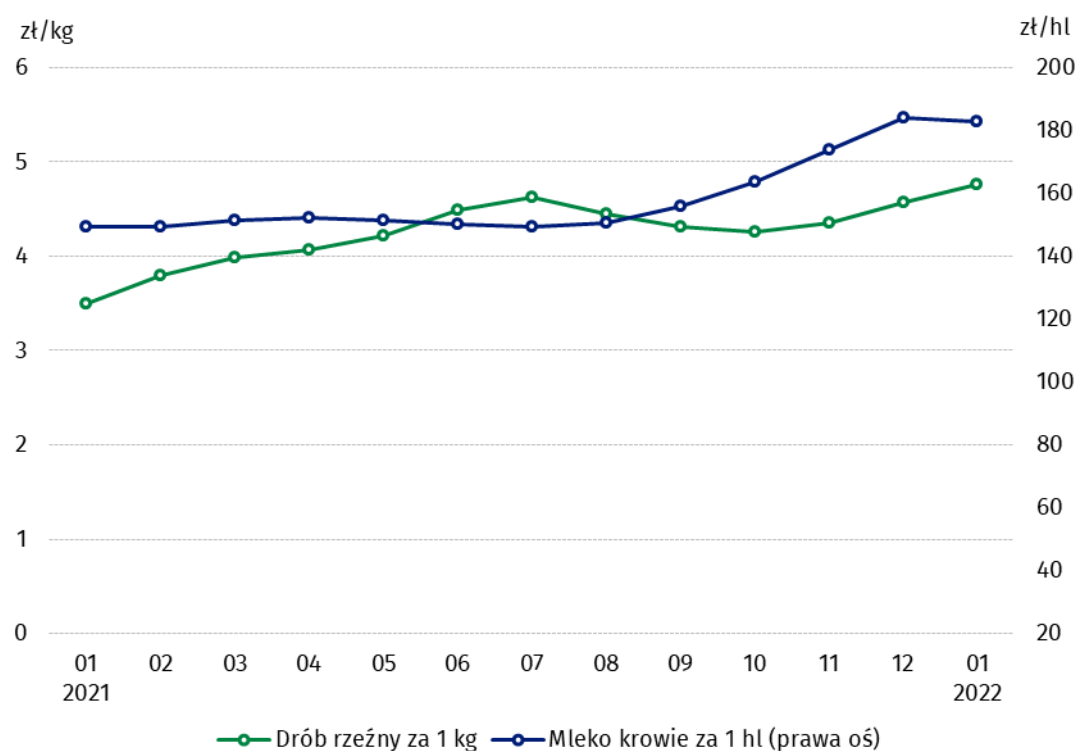
Wykres 4. Ceny ziemniaków w skupie i na targowiskach



Wykres 5. Ceny żywca wołowego i wieprzowego w skupie i na targowiskach



Wykres 6. Ceny skupu drobiu rzeźnego i mleka



Zróżnicowanie poziomu cen podstawowych produktów rolnych w poszczególnych województwach przedstawiono w tabeli 2 dla cen skupu i w tabeli 3 dla cen uzyskiwanych przez rolników na targowiskach (arkusz Excel). Ze względu na ogłoszony stan epidemii (COVID-19) nie było możliwe w niektórych miesiącach 2020 i 2021 roku, zebranie danych o cenach targowiskowych produktów rolnych.

W przypadku cytowania danych Głównego Urzędu Statystycznego prosimy o zamieszczenie informacji: „Źródło danych GUS”, a w przypadku publikowania obliczeń dokonanych na danych opublikowanych przez GUS prosimy o zamieszczenie informacji: „Opracowanie własne na podstawie danych GUS”.

Opracowanie merytoryczne:
Departament Handlu i Usług

Dyrektor Ewa Adach-Stankiewicz

Tel: 22 608 31 24

Rozpowszechnianie:

Rzecznik Prasowy Prezesa GUS

Karolina Banaszek

Tel: 695 255 011

Wydział Współpracy z Mediami

Tel: 22 608 38 04

e-mail: obslugaprasowa@stat.gov.pl



www.stat.gov.pl



[@GUS_STAT](https://twitter.com/GUS_STAT)



[@GlownyUrzadStatystyczny](https://www.facebook.com/GlownyUrzadStatystyczny)



[gus_stat](https://www.instagram.com/gus_stat)



[glownyurządstatystyczny](https://www.youtube.com/glownyurządstatystyczny)



[glownyurządstatystyczny](https://www.linkedin.com/company/glownyurządstatystyczny)

Powiązane opracowania

[Sytuacja społeczno-gospodarcza kraju w 2021 r.](#)

[Skup i ceny produktów rolnych w 2020 roku](#)

[Ceny w gospodarce narodowej w 2020 r.](#)

Temat dostępny w bazach danych

[BDL – Ceny - Ceny w rolnictwie \(dane miesięczne i roczne\)](#)

[DBW – Ceny producentów - Ceny w rolnictwie \(dane miesięczne i roczne\)](#)

Ważniejsze pojęcia dostępne w słowniku

[Skup produktów rolnych](#)

[Ceny skupu](#)

[Targowisko](#)

[Ceny targowiskowe](#)

