

Ceny produktów rolnych w listopadzie 2021 r.

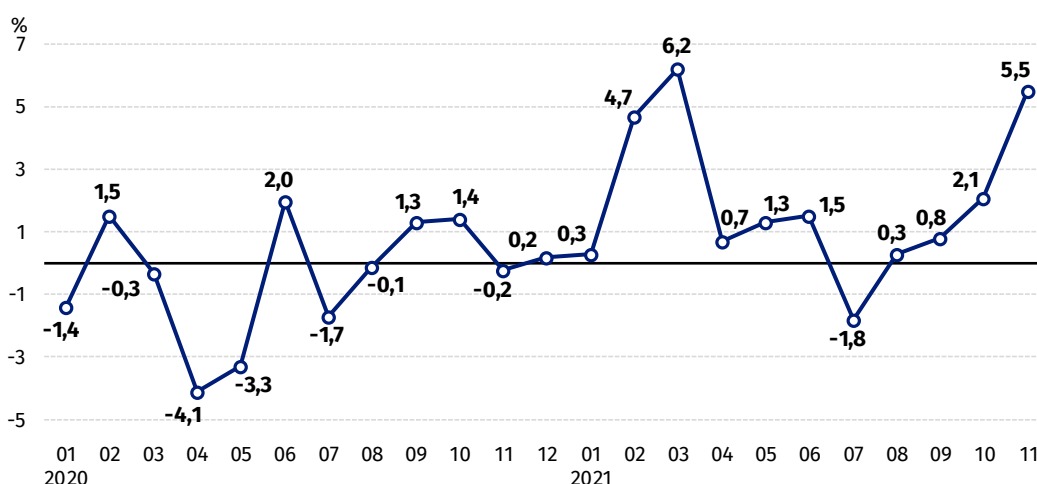
20.12.2021 r.

↑21,5%

wzrost cen skupu podstawowych produktów rolnych w porównaniu z listopadem 2020 r.

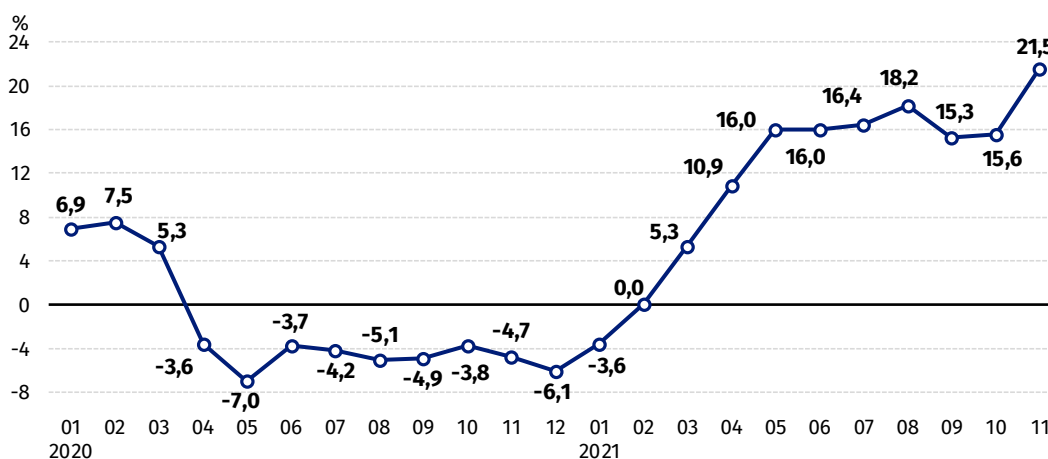
Ceny skupu podstawowych produktów rolnych¹ wzrosły w listopadzie 2021 r. zarówno w stosunku do miesiąca poprzedniego (o 5,5%), jak i w porównaniu z analogicznym okresem ubiegłego roku (o 21,5%).

Wykres 1. Zmiany cen skupu podstawowych produktów rolnych w stosunku do miesiąca poprzedniego



W listopadzie 2021 r. w stosunku do października 2021 r. zanotowano wyższe ceny skupu wszystkich podstawowych produktów rolnych

Wykres 2. Zmiany cen skupu podstawowych produktów rolnych w stosunku do analogicznego miesiąca poprzedniego roku



Wzrost cen skupu podstawowych produktów rolnych w listopadzie 2021 r. był wynikiem podwyżek cen głównie zbóż, żywcia wołowego i drobiu

¹ Pszenica, żyto, żywiec wołowy, żywiec wieprzowy, drób, mleko krowie

Ceny skupu i ceny uzyskiwane przez rolników na targowiskach

Ceny skupu wszystkich produktów rolnych w listopadzie 2021 r. wzrosły zarówno w stosunku do miesiąca poprzedniego, jak i do analogicznego okresu roku ubiegłego.

W listopadzie 2021 r. w porównaniu z październikiem br. ceny produktów rolnych na targowiskach były wyższe, z wyjątkiem cen żywca wieprzowego.

Tablica 1. Ceny produktów rolnych (bez VAT) w listopadzie 2021 r.

WYSZCZEGÓLNIENIE	Ceny skupu			Ceny targowiskowe		
	11 2021			11 2021		
	w zło- tych	10 2021=100	11 2020=100	w zło- tych	10 2021=100	11 ^a 2020=100
Ziarno zbóż² – za 1 dt						
Pszenica	119,80	114,4	145,6	115,31	103,7	.
Żyto	97,86	112,7	163,4	87,90	103,1	.
Jęczmień	96,55	109,8	145,4	101,60	103,9	.
Pszennyżyto	101,14	108,8	150,6	96,79	103,4	.
Owies	84,45	125,8	135,3	84,92	106,9	.
Kukurydza	79,33	115,4	145,6	124,10	103,3	.
Ziemniaki³ – za 1 dt	34,23	102,5	111,6	137,45	101,3	.
Żywiec rzeźny⁴ – za 1 kg						
Bydło (bez cieląt)	9,33	108,0	145,7	8,11	103,2	.
w tym młode bydło	9,55	108,0	144,7	8,44	102,6	.
Trzoda chlewna	4,28	101,7	102,2	6,40	98,0	.
Drób	4,35	102,3	129,4	.	.	.
Mleko – za 1 hl	173,64	106,0	115,8	.	.	.

a- brak danych w listopadzie 2020 r. ze względu na zamknięcie targowisk w związku ze stanem zagrożenia chorobą COVID-19. nie było możliwe zebranie danych o cenach produktów rolnych na targowiskach.

Dane z zakresu skupu obliczono na podstawie informacji o wartości i ilości skupu realizowanego przez osoby prawne i samodzielne jednostki organizacyjne niemające osobowości prawnej (bez osób fizycznych).

Wskaźniki cen skupu oraz cen uzyskiwanych przez rolników na targowiskach obliczono na podstawie danych bezwzględnych wyrażonych z większą dokładnością niż podano w tablicach.

Ceny ważniejszych produktów rolnych w listopadzie 2021 r.

W listopadzie 2021 r. ceny **pszenicy** w skupie (119,80 zł za dt) wzrosły zarówno w stosunku do miesiąca poprzedniego (o 14,4%), jak i w skali roku (o 45,6%). Na targowiskach za 1 dt pszenicy płacono 115,31 zł, tj. o 3,7% więcej niż w październiku 2021 r.

Cena **żyta** w skupie wyniosła 97,86 zł za dt i była wyższa w porównaniu z poprzednim miesiącem (o 12,7%), jak również z analogicznym okresem ubiegłego roku (o 63,4%). W obrocie targowiskowym cena żyta (87,90 zł za dt) wzrosła o 3,1% w stosunku do października br.

W listopadzie 2021 r. cena **ziemniaków** w skupie (34,23 zł za dt) była wyższa w skali miesiąca o 2,5% oraz o 11,6% - niż przed rokiem. Na targowiskach za 1 dt ziemniaków płacono 137,45 zł, tj. o 1,3% więcej niż w październiku 2021 r.

Cena skupu **żywca wołowego** (9,33 zł za kg) wzrosła zarówno w stosunku do miesiąca poprzedniego, jak i w porównaniu z listopadem 2020 r. – odpowiednio o 8,0% i o 45,7%. Na targowiskach za żywiec wołowy płacono 8,11 zł za kg, tj. o 3,2% więcej niż przed miesiącem.

² Ceny skupu – bez ziarna siewnego.

³ Ceny targowiskowe – jadalne bez wczesnych.

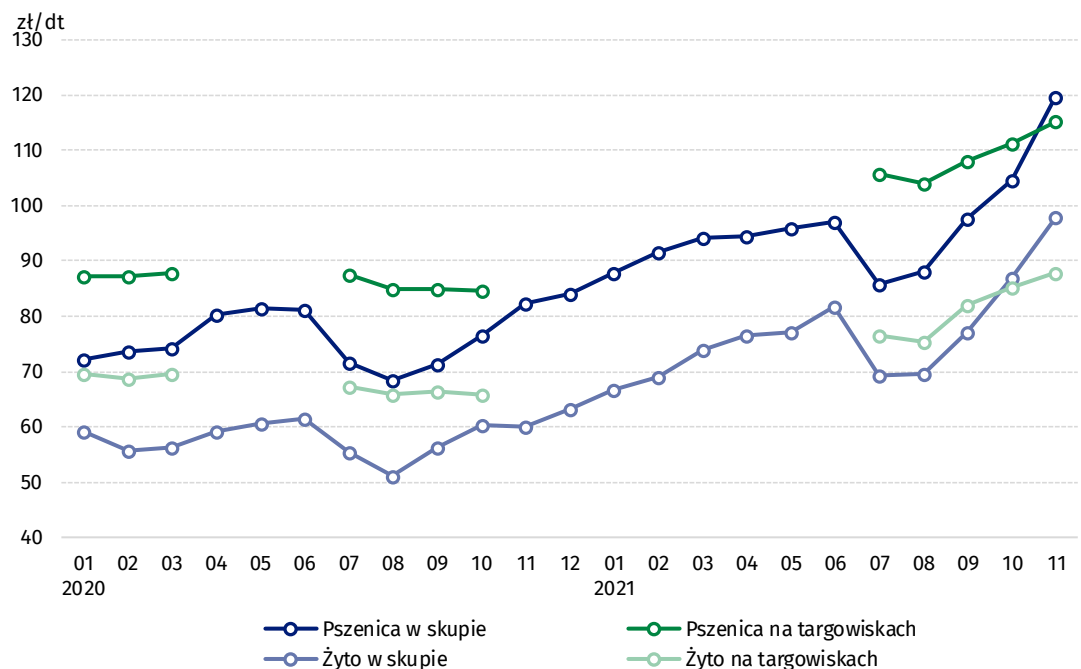
⁴ Ceny targowiskowe – średnia ważona cena bydła rzeźnego obliczona przy przyjęciu struktury ilości skupu młodego bydła i krów rzeźnych.

W listopadzie 2021 r. cena **żywca wieprzowego** w skupie wyniosła 4,28 zł za kg i była wyższa w porównaniu z poprzednim miesiącem - o 1,7%, a w skali roku - o 2,2%. Na targowiskach za 1 kg tego żywca płacono 6,40 zł, tj. o 2,0% mniej niż w październiku 2021 r.

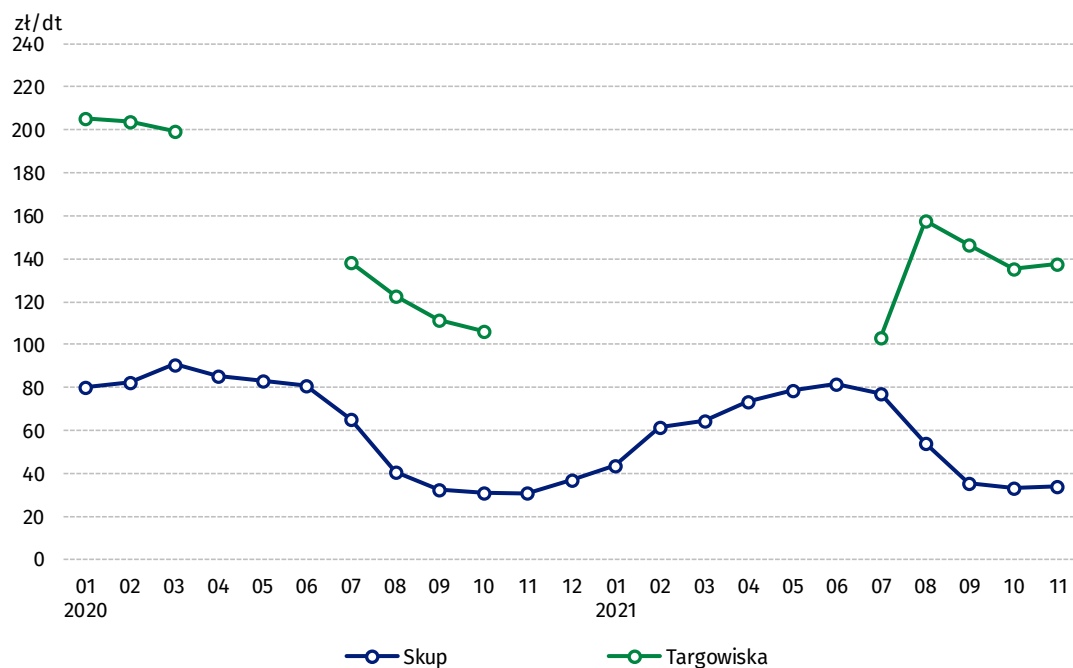
Cena skupu **drobiu rzeźnego** (4,35 zł za kg) wzrosła zarówno w stosunku do października br., (o 2,3%), jak i w porównaniu z listopadem 2020 r. (o 29,4%).

Za 1 hl **mleka** płacono w skupie 173,64 zł, tj. o 6,0% więcej niż w poprzednim miesiącu, a także o 15,8% więcej niż przed rokiem.

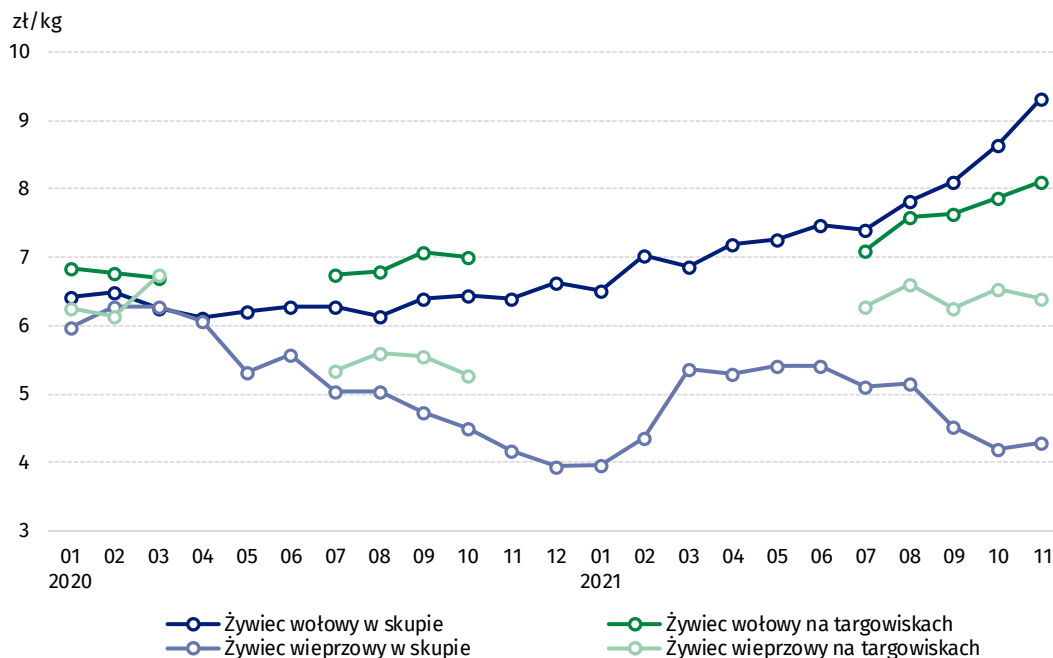
Wykres 3. Ceny pszenicy i żyta w skupie i na targowiskach



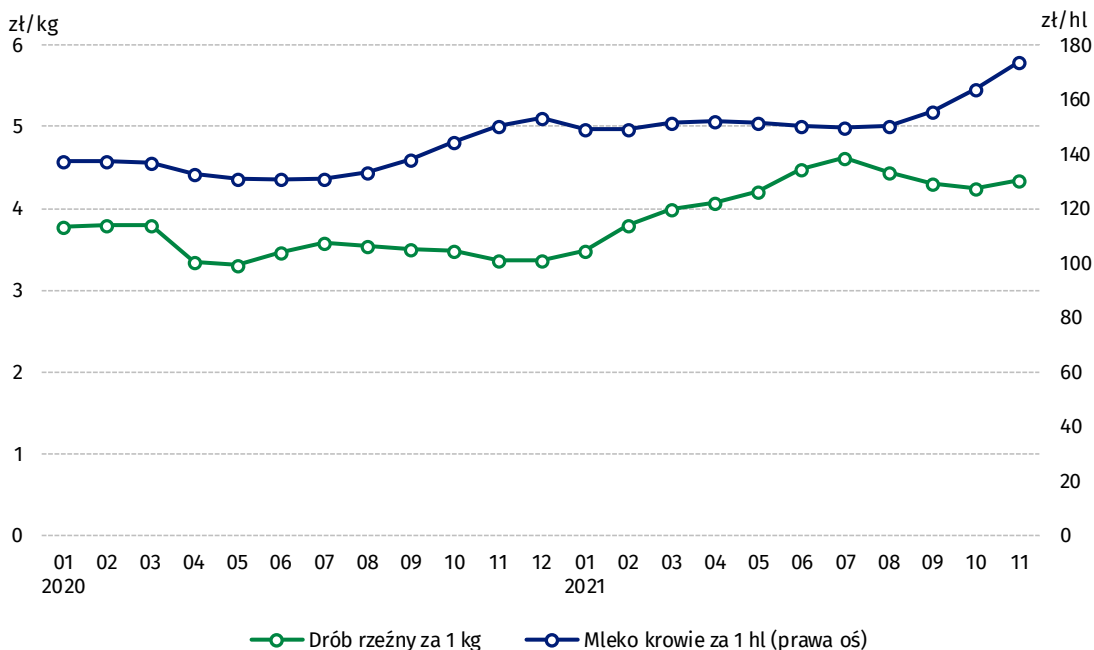
Wykres 4. Ceny ziemniaków w skupie i na targowiskach



Wykres 5. Ceny żywca wołowego i wieprzowego w skupie i na targowiskach



Wykres 6. Ceny skupu drobiu rzeźnego i mleka



Zróżnicowanie poziomu cen podstawowych produktów rolnych w poszczególnych województwach przedstawiono w tabelicy 2 dla cen skupu i w tabelicy 3 dla cen uzyskiwanych przez rolników na targowiskach (arkusz Excel). Ze względu na ogłoszony stan epidemii (COVID-19) nie było możliwe w niektórych miesiącach 2020 i 2021 roku, zebranie danych o cenach targowiskowych produktów rolnych.

W przypadku cytowania danych Głównego Urzędu Statystycznego prosimy o zamieszczenie informacji: „Źródło danych GUS”, a w przypadku publikowania obliczeń dokonanych na danych opublikowanych przez GUS prosimy o zamieszczenie informacji: „Opracowanie własne na podstawie danych GUS”.

Opracowanie merytoryczne:
Departament Handlu i Usług
Dyrektor Ewa Adach-Stankiewicz
Tel: 22 608 30 67

Rozpowszechnianie:
Rzecznik Prasowy Prezesa GUS
Karolina Banaszek
Tel: 695 255 011

Wydział Współpracy z Mediami

Tel: 22 608 34 91. 22 608 38 04

e-mail: obslugaprasowa@stat.gov.pl



www.stat.gov.pl



[@GUS_STAT](https://twitter.com/GUS_STAT)



[@GlownyUrzadStatystyczny](https://www.facebook.com/GlownyUrzadStatystyczny)

Powiązane opracowania

[Sytuacja społeczno-gospodarcza kraju w 2021 r.](#)

[Skup i ceny produktów rolnych w 2020 roku](#)

[Ceny w gospodarce narodowej w 2019 r.](#)

Temat dostępny w bazach danych

[BDL – Ceny - Ceny w rolnictwie \(dane miesięczne i roczne\)](#)

[DBW – Ceny producentów - Ceny w rolnictwie \(dane miesięczne i roczne\)](#)

Ważniejsze pojęcia dostępne w słowniku

[Skup produktów rolnych](#)

[Ceny skupu](#)

[Targowisko](#)

[Ceny targowiskowe](#)