

# Ceny produktów rolnych w październiku 2021 r.

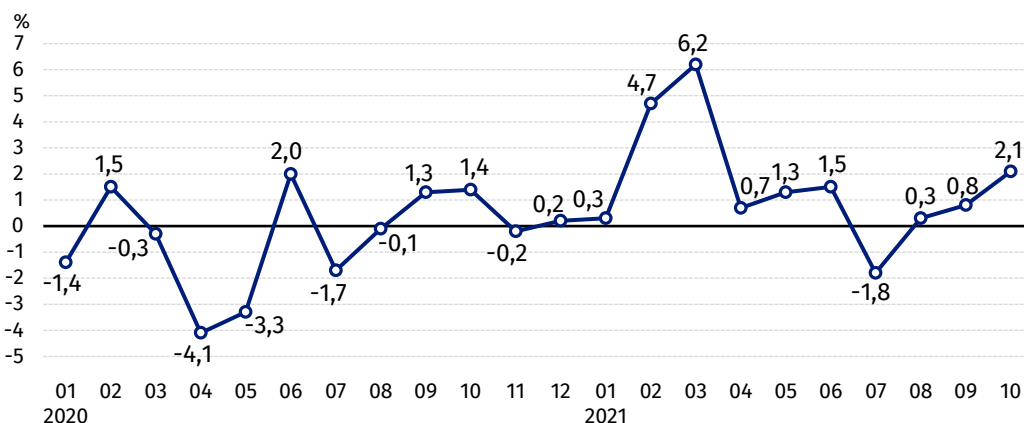
22.11.2021 r.

## ↑15,6%

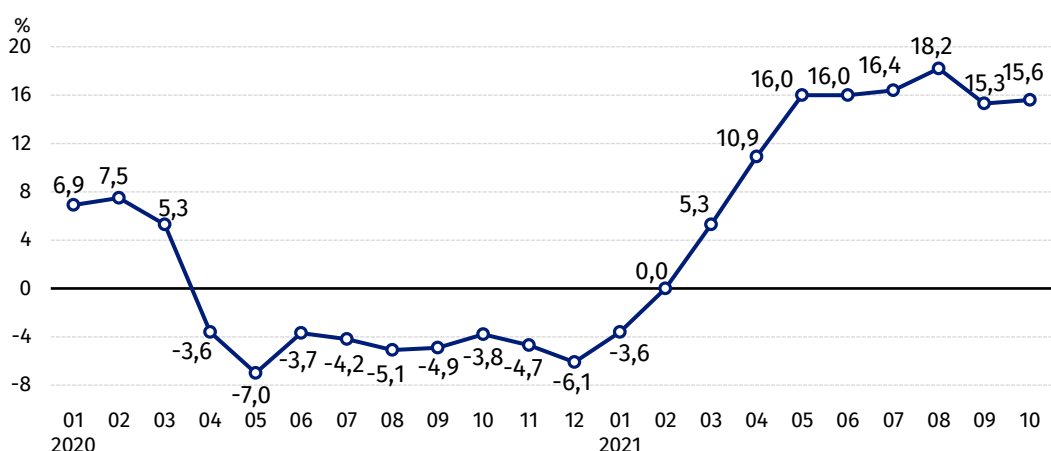
wzrost cen skupu podstawowych produktów rolnych w porównaniu z październikiem 2020 r.

Ceny skupu podstawowych produktów rolnych<sup>1</sup> wzrosły w październiku 2021 r. zarówno w stosunku do miesiąca poprzedniego (o 2,1%), jak i w porównaniu z analogicznym okresem ubiegłego roku (o 15,6%).

**Wykres 1. Zmiany cen skupu podstawowych produktów rolnych w stosunku do miesiąca poprzedniego**



**Wykres 2. Zmiany cen skupu podstawowych produktów rolnych w stosunku do analogicznego miesiąca poprzedniego roku**



W październiku 2021 r. w stosunku do września 2021 r. zanotowano wyższe ceny skupu podstawowych produktów rolnych z wyjątkiem cen żywca wieprzowego i drobiu

Ceny skupu podstawowych produktów rolnych, poza cenami żywca wieprzowego, w październiku 2021 r. były wyższe od notowanych w październiku 2020 r.

<sup>1</sup> Pszenica, żyto, żywiec wołowy, żywiec wieprzowy, drób, mleko krowie

## Ceny skupu i ceny uzyskiwane przez rolników na targowiskach

W październiku 2021 r. w porównaniu z wrześniem br. wzrosły ceny skupu oraz ceny na targowiskach większości produktów rolnych. Niższe były ceny żywca wieprzowego i drobiu w skupie oraz kukurydzy i ziemniaków na obu rynkach.

W porównaniu z analogicznym miesiącem poprzedniego roku w październiku 2021 r. zarówno w skupie, jak i na targowiskach ceny produktów rolnych były wyższe z wyjątkiem cen żywca wieprzowego w skupie.

**Tablica 1. Ceny produktów rolnych (bez VAT) w październiku 2021 r.**

WYSZCZEGÓLNIENIE	Ceny skupu			Ceny targowiskowe		
	10 2021			10 2021		
	w złotych	09 2021=100	10 2020=100	w złotych	09 2021=100	10 2020=100
<b>Ziarno zbóż<sup>2</sup> – za 1 dt</b>						
Pszenica	104,69	107,1	137,0	111,21	102,8	131,4
Żyto	86,84	112,8	144,2	85,25	104,0	129,3
Jęczmień	87,97	107,2	132,5	97,80	103,2	125,7
Pszonżyto	92,97	110,6	146,3	93,63	102,9	126,9
Owies	67,12	106,8	119,7	79,44	100,6	117,1
Kukurydza	68,75	70,1	135,1	120,13	99,4	112,6
<b>Ziemniaki<sup>3</sup> – za 1 dt</b>	33,38	94,8	107,7	135,67	92,7	127,8
<b>Żywiec rzeźny<sup>4</sup> – za 1 kg</b>						
Bydło (bez cieląt)	8,64	106,6	134,1	7,86	103,0	112,1
w tym młode bydło	8,84	106,8	133,7	8,23	103,1	112,1
Trzoda chlewna	4,20	92,8	93,2	6,53	104,5	123,7
Drób	4,25	98,8	122,3	.	.	.
<b>Mleko – za 1 hl</b>	163,78	105,2	113,3	.	.	.

Dane z zakresu skupu obliczono na podstawie informacji o wartości i ilości skupu realizowanego przez osoby prawne i samodzielne jednostki organizacyjne niemające osobowości prawnej (bez osób fizycznych).

Wskaźniki cen skupu oraz cen uzyskiwanych przez rolników na targowiskach obliczono na podstawie danych bezwzględnych wyrażonych z większą dokładnością niż podano w tablicach.

### Ceny ważniejszych produktów rolnych w październiku 2021 r.

W październiku 2021 r. ceny **pszenicy** w skupie (104,69 zł za dt) wzrosły zarówno w stosunku do miesiąca poprzedniego (o 7,1%), jak i w skali roku (o 37,0%). Na targowiskach za 1 dt pszenicy płacono 111,21 zł, tj. o 2,8% więcej niż we wrześniu br. i o 31,4% więcej niż przed rokiem.

Cena **żyta** w skupie wyniosła 86,84 zł za dt i była wyższa w porównaniu z poprzednim miesiącem (o 12,8%), jak również z analogicznym okresem ubiegłego roku (o 44,2%). W obrocie targowiskowym cena żyta (85,25 zł za dt) wzrosła o 4,0% w stosunku do września br. i o 29,3% w skali roku.

W październiku 2021 r. cena **ziemniaków** w skupie obniżyła się do 33,38 zł za dt i była niższa w skali miesiąca o 5,2%, natomiast wyższa w skali roku o 7,7%. Na targowiskach za 1 dt ziemniaków płacono 135,67 zł, tj. o 7,3% mniej niż we wrześniu br., ale o 27,8% więcej w porównaniu z październikiem 2020 r.

Cena skupu **żywca wołowego** (8,64 zł za kg) wzrosła zarówno w stosunku do miesiąca poprzedniego, jak i w porównaniu z październikiem 2020 r. – odpowiednio o 6,6% i o 34,1%. Na targowiskach za żywiec wołowy płacono 7,86 zł za kg, tj. o 3,0% więcej niż we wrześniu br. i o 12,1% więcej w stosunku do analogicznego okresu ubiegłego roku.

<sup>2</sup> Ceny skupu – bez ziarna siewnego.

<sup>3</sup> Ceny targowiskowe – jadalne bez wczesnych.

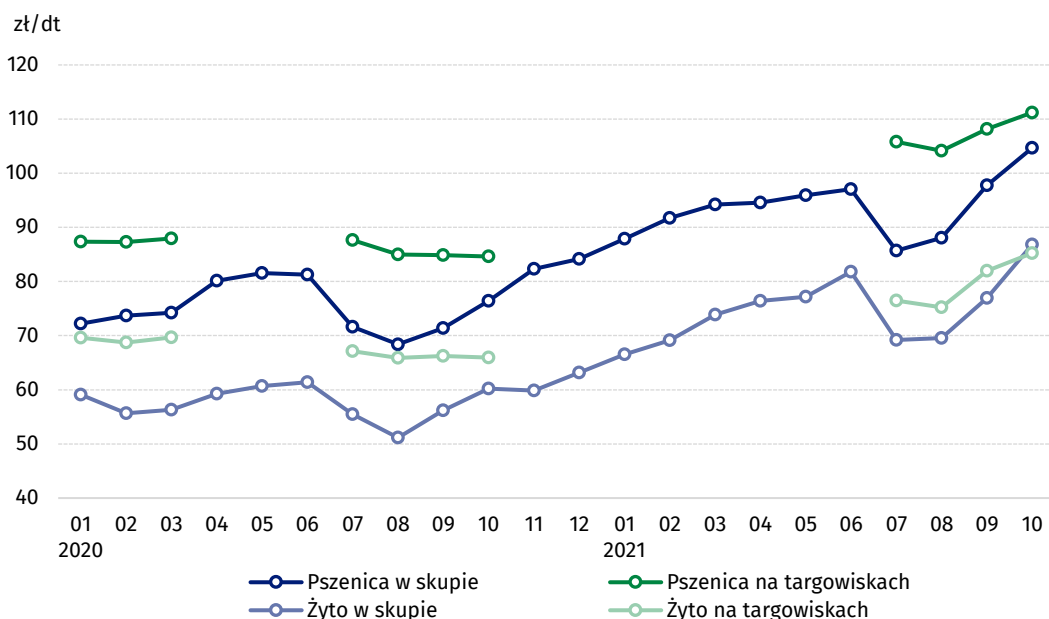
<sup>4</sup> Ceny targowiskowe – średnia ważona cena bydła rzeźnego obliczona przy przyjęciu struktury ilości skupu młodego bydła i krów rzeźnych.

W październiku 2021 r. cena **żywca wieprzowego** w skupie wyniosła 4,20 zł za kg i była niższa w porównaniu z poprzednim miesiącem - o 7,2%, a w skali roku - o 6,8%. Na targowiskach za 1 kg tego żywca płacono 6,53 zł, tj. o 4,5% więcej niż we wrześniu br. i o 23,7% więcej niż przed rokiem.

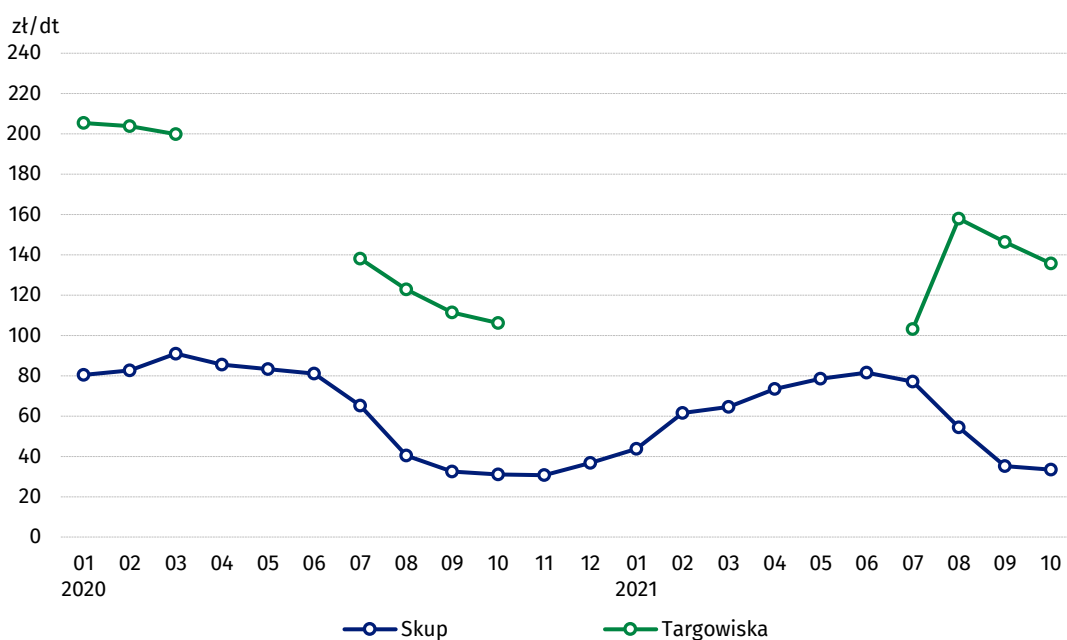
Cena skupu **drobiu rzeźnego** (4,25 zł za kg) spadła w stosunku do poprzedniego miesiąca (o 1,2%), jednak była wyższa niż w październiku 2020 r. (o 22,3%).

Za 1 hl **mleka** płacono w skupie 163,78 zł, tj. o 5,2% więcej niż we wrześniu br. i o 13,3% więcej niż przed rokiem.

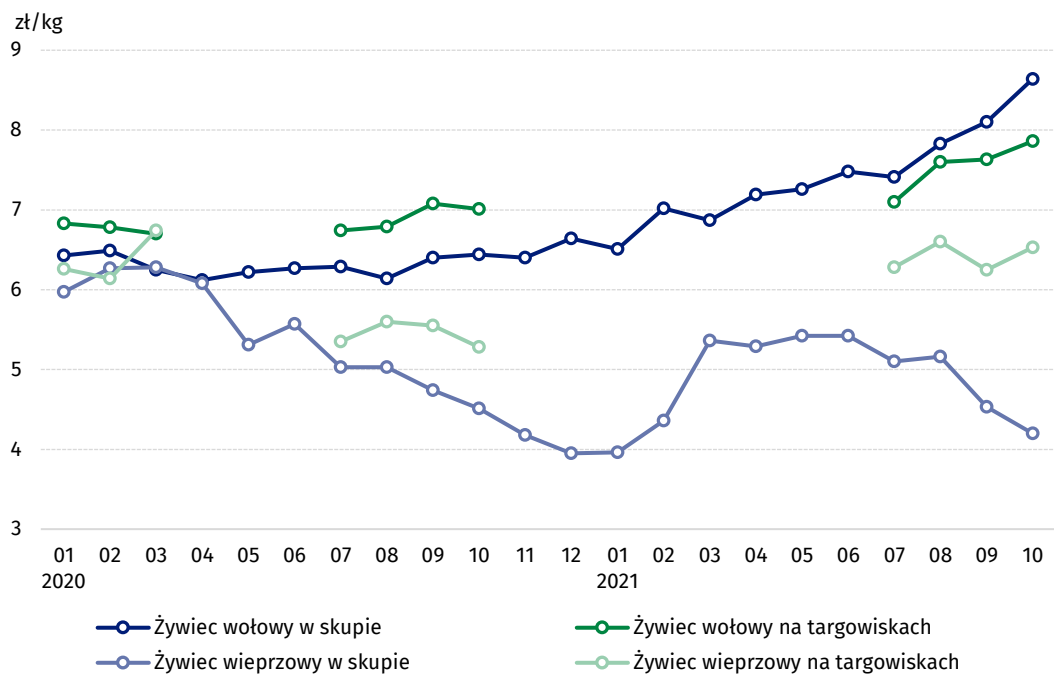
**Wykres 3. Ceny pszenicy i żyta w skupie i na targowiskach**



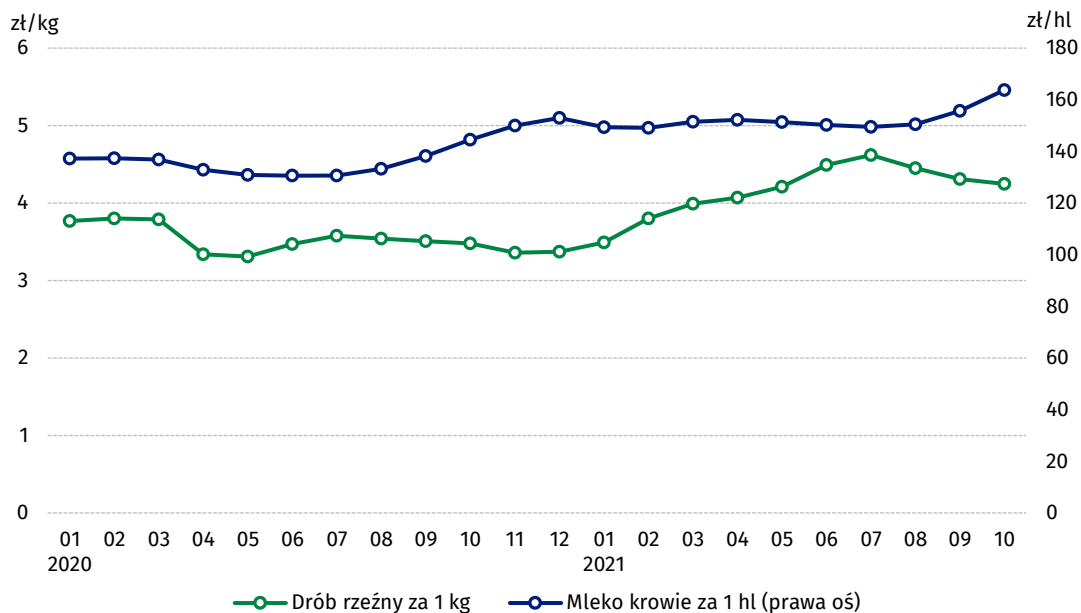
**Wykres 4. Ceny ziemniaków w skupie i na targowiskach**



**Wykres 5. Ceny żywca wołowego i wieprzowego w skupie i na targowiskach**



**Wykres 6. Ceny skupu drobiu rzeźnego i mleka**



Zróżnicowanie poziomu cen podstawowych produktów rolnych w poszczególnych województwach przedstawiono w tabeli 2 dla cen skupu i w tabeli 3 dla cen uzyskiwanych przez rolników na targowiskach (arkusz Excel). Ze względu na ogłoszony stan epidemii (COVID-19) nie było możliwe w niektórych miesiącach 2020 i 2021 roku, zebranie danych o cenach targowiskowych produktów rolnych.

W przypadku cytowania danych Głównego Urzędu Statystycznego prosimy o zamieszczenie informacji: „Źródło danych GUS”, a w przypadku publikowania obliczeń dokonanych na danych opublikowanych przez GUS prosimy o zamieszczenie informacji: „Opracowanie własne na podstawie danych GUS”.

Opracowanie merytoryczne:  
**Departament Handlu i Usług**  
**Dyrektor Ewa Adach-Stankiewicz**  
Tel: 22 608 30 67

Rozpowszechnianie:  
**Rzecznik Prasowy Prezesa GUS**  
**Karolina Banaszek**  
Tel: 695 255 011

#### **Wydział Współpracy z Mediami**

Tel: 22 608 34 91. 22 608 38 04

**e-mail: [obslugaprasowa@stat.gov.pl](mailto:obslugaprasowa@stat.gov.pl)**



[www.stat.gov.pl](http://www.stat.gov.pl)



[@GUS\\_STAT](https://twitter.com/GUS_STAT)



[@GlownyUrzadStatystyczny](https://www.facebook.com/GlownyUrzadStatystyczny)

#### **Powiązane opracowania**

[Sytuacja społeczno-gospodarcza kraju w 2021 r.](#)

[Skup i ceny produktów rolnych w 2020 roku](#)

[Ceny w gospodarce narodowej w 2019 r.](#)

#### **Temat dostępny w bazach danych**

[BDL – Ceny - Ceny w rolnictwie \(dane miesięczne i roczne\)](#)

[DBW – Ceny producentów - Ceny w rolnictwie \(dane miesięczne i roczne\)](#)

#### **Ważniejsze pojęcia dostępne w słowniku**

[Skup produktów rolnych](#)

[Ceny skupu](#)

[Targowisko](#)

[Ceny targowiskowe](#)