

22.02.2021 r.

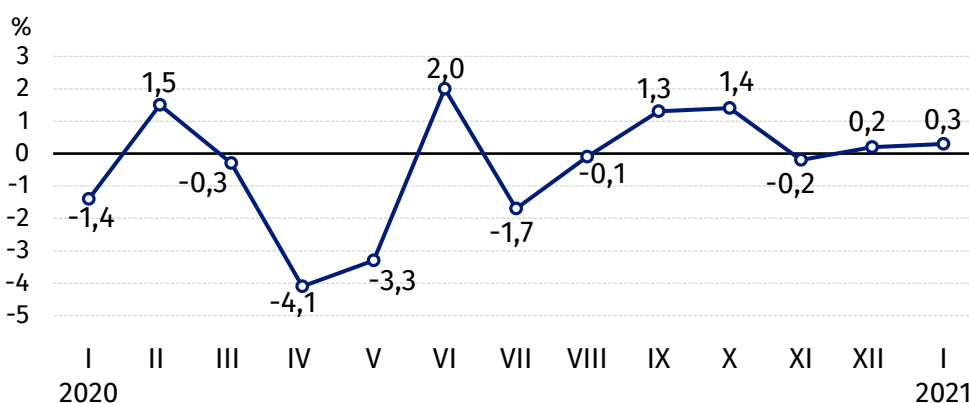
## Ceny produktów rolnych w styczniu 2021 r.


**3,6%**

spadek cen skupu podstawowych produktów rolnych w porównaniu ze styczniem 2020 r.

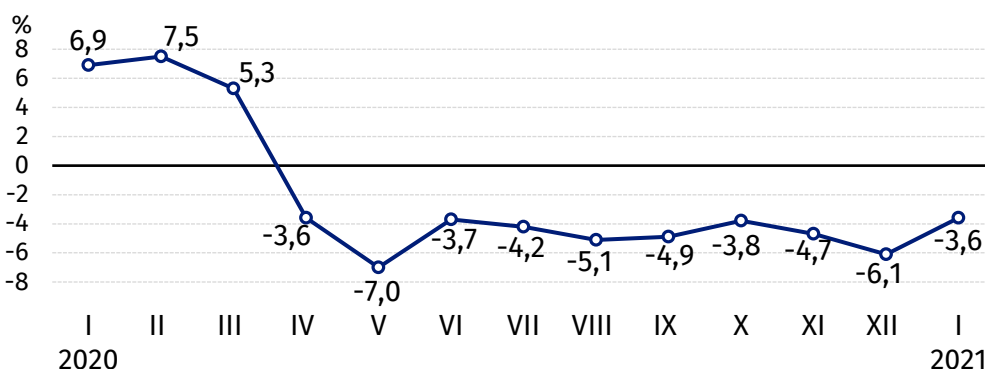
Ceny skupu podstawowych produktów rolnych<sup>1</sup> wzrosły w styczniu 2021 r. w stosunku do miesiąca poprzedniego o 0,3%, były natomiast niższe w porównaniu ze styczniem 2020 r. o 3,6%.

**Wykres 1. Zmiany cen skupu podstawowych produktów rolnych w stosunku do poprzedniego miesiąca**



W styczniu 2021 r. wyższe niż w grudniu 2020 r. były ceny skupu większości podstawowych produktów rolnych

**Wykres 2. Zmiany cen skupu podstawowych produktów rolnych w stosunku do analogicznego miesiąca poprzedniego roku**



Spadek cen skupu podstawowych produktów rolnych w styczniu 2021 r. w porównaniu ze styczniem 2020 r. dotyczył głównie cen żywca wieprzowego i drobiu

### Ceny skupu

W styczniu 2021 r. w porównaniu z grudniem 2020 r. wzrosły ceny skupu większości produktów rolnych z wyjątkiem cen owsa, żywca wołowego i mleka.

Niższe w porównaniu z analogicznym miesiącem poprzedniego roku, były w styczniu 2021 r. ceny owsa, ziemniaków, żywca wieprzowego i drobiu.

<sup>1</sup> Pszenica, żyto, żywiec wołowy, żywiec wieprzowy, drób, mleko krowie

**Tablica 1. Ceny produktów rolnych (bez VAT) w styczniu 2021 r.**

WYSZCZEGÓLNIENIE	Ceny skupu			Ceny targowiskowe <sup>a</sup>		
	I 2021			I 2021		
	w złotych	XII 2020=100	I 2020=100	w złotych	XII 2020=100	I 2020=100
<b>Ziarno zbóż<sup>2</sup> – za 1 dt</b>						
Pszenica	87,88	104,4	121,7	.	.	.
Żyto	66,55	105,4	112,6	.	.	.
Jęczmień	71,71	106,2	100,9	.	.	.
Pszennyto	73,19	102,3	113,1	.	.	.
Owies	56,55	97,0	90,9	.	.	.
Kukurydza	74,66	114,6	115,4	.	.	.
<b>Ziemniaki – za 1 dt</b>	43,73	119,1	54,4	.	.	.
<b>Żywiec rzeźny – za 1 kg</b>						
Bydło (bez cieląt)	6,51	98,1	101,2	.	.	.
w tym młode bydło	6,61	96,7	100,9	.	.	.
Trzoda chlewna	3,96	100,2	66,4	.	.	.
Drób	3,49	103,8	92,6	.	.	.
<b>Mleko – za 1 hl</b>	149,35	97,7	108,9	.	.	.

a - brak danych; z uwagi na zamknięcie targowisk w związku ze stanem zagrożenia chorobą COVID-19, nie było możliwe zebranie danych o cenach targowiskowych produktów rolnych.

Dane z zakresu cen skupu obliczono na podstawie informacji o wartości i ilości skupu realizowanego przez osoby prawne i samodzielne jednostki organizacyjne niemające osobowości prawnej (bez osób fizycznych). Wskaźniki cen skupu obliczono na podstawie danych bezwzględnych wyrażonych z większą dokładnością niż podano w tablicach.

### Ceny skupu ważniejszych produktów rolnych

W styczniu 2021 r. ceny **pszenicy** w skupie (87,88 zł za dt), wzrosły zarówno w stosunku do miesiąca poprzedniego (o 4,4%), jak i w skali roku (o 21,7%).

W skupie za **żyto** płacono 66,55 zł za dt, tj. o 5,4% więcej niż w grudniu 2020 r., a także o 12,6% więcej niż w styczniu 2020 r.

W styczniu 2021 r. cena **ziemniaków** w skupie wyniosła średnio 43,73 zł za dt i była o 19,1% wyższa niż przed miesiącem. Utrzymał się jednak, notowany od kwietnia 2020 r., jej spadek w skali roku – o 45,6%.

Cena **żywca wołowego** ukształtowała się na poziomie 6,51 zł za kg i była niższa niż w grudniu 2020 r. (o 1,9%), ale wyższa w porównaniu ze styczniem 2020 r. (o 1,2%).

W styczniu 2021 r. cena żywca **wieprzowego** (3,96 zł za kg) wzrosła w porównaniu z grudniem 2020 r. (o 0,2%), jednak w dziewiątym z kolei miesiącu była niższa w skali roku (o 33,6%).

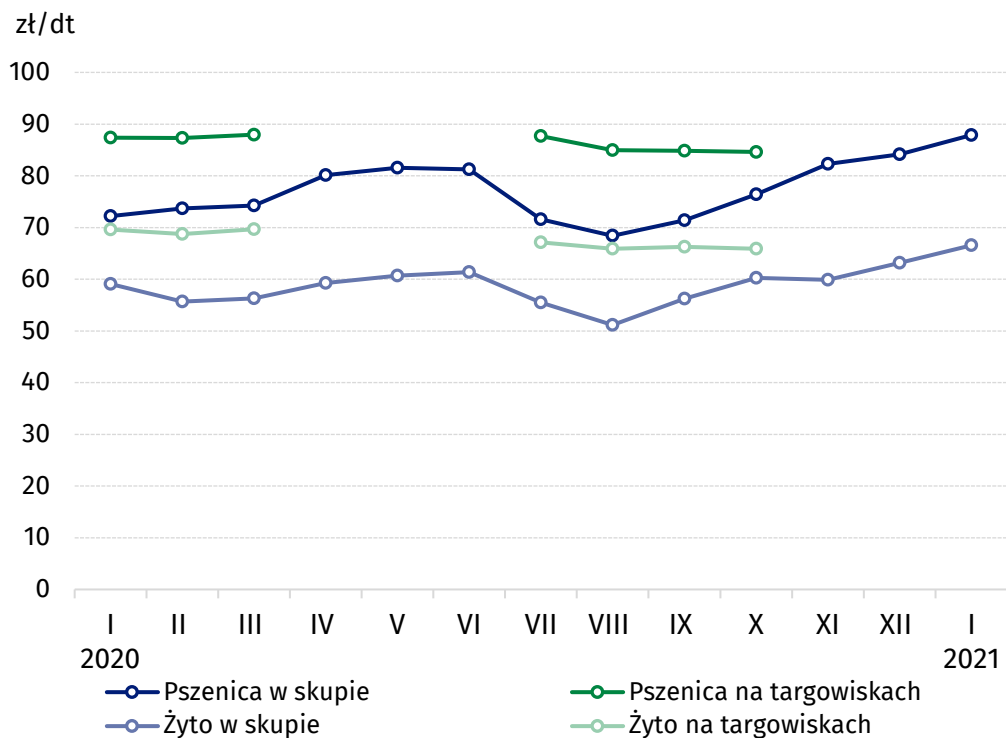
Cena skupu **drobiu rzeźnego** (3,49 zł za kg) była wyższa niż w grudniu 2020 r. (o 3,8%), natomiast w stosunku do analogicznego miesiąca ubiegłego roku – niższa (o 7,4%).

W styczniu 2021 r. za 1 hl **mleka** płacono w skupie 149,35 zł. tj. o 2,3% mniej niż w grudniu 2020 r., ale o 8,9% więcej niż przed rokiem.

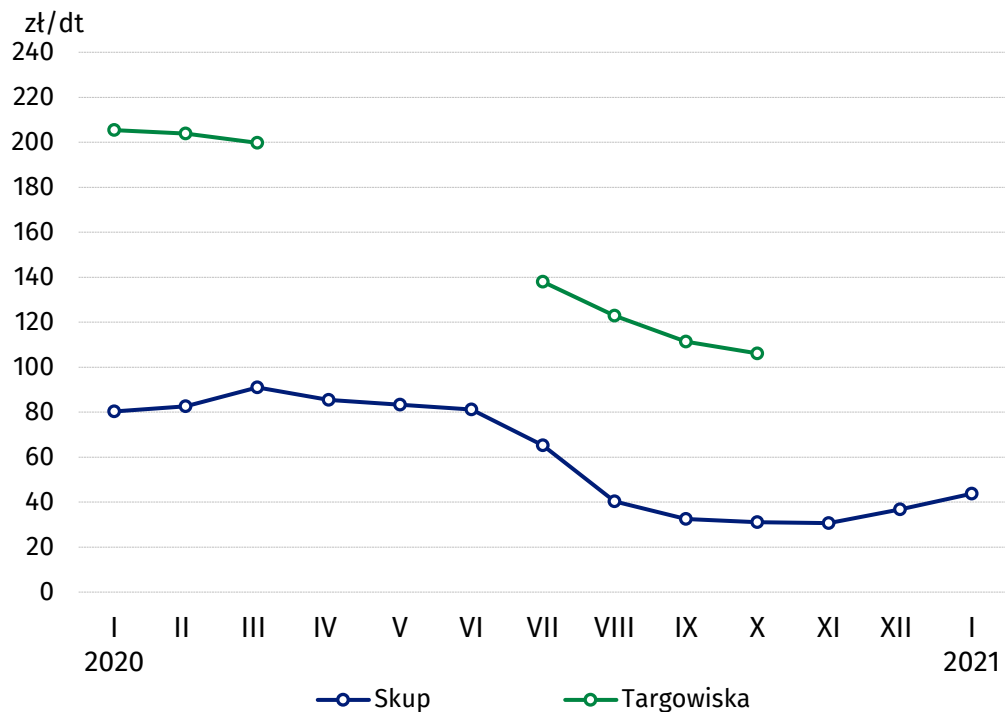
W styczniu 2021 r. zarówno w stosunku do miesiąca poprzedniego, jak i do stycznia 2020 r. wzrosły ceny skupu zbóż z wyjątkiem owsa

<sup>2</sup> Ceny skupu – bez ziarna siewnego.

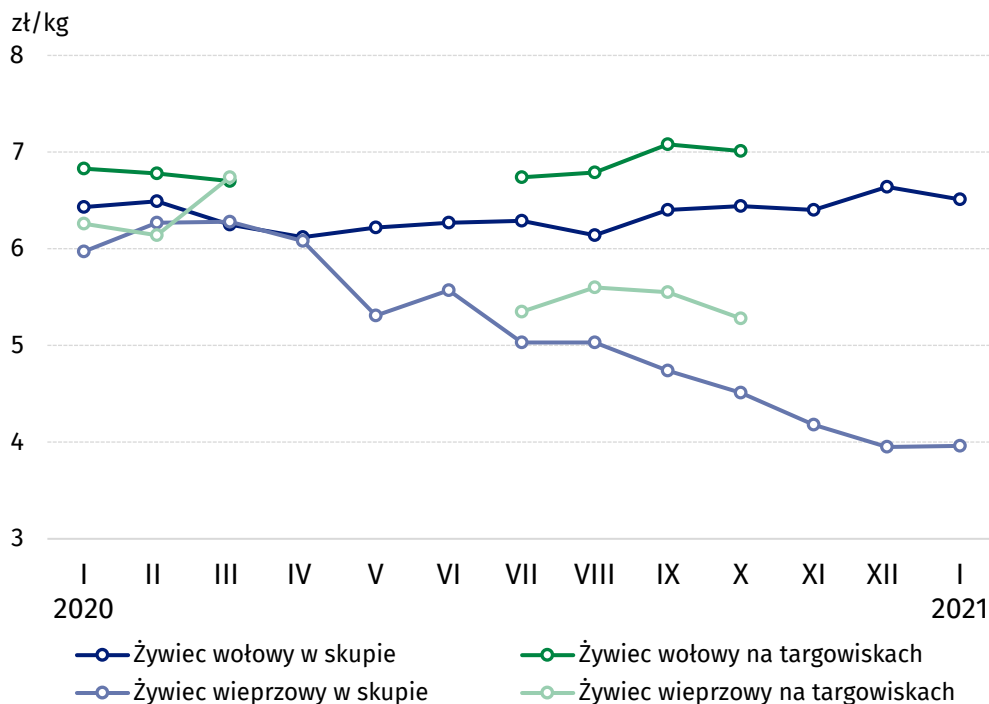
**Wykres 3. Ceny pszenicy i żyta w skupie i na targowiskach**



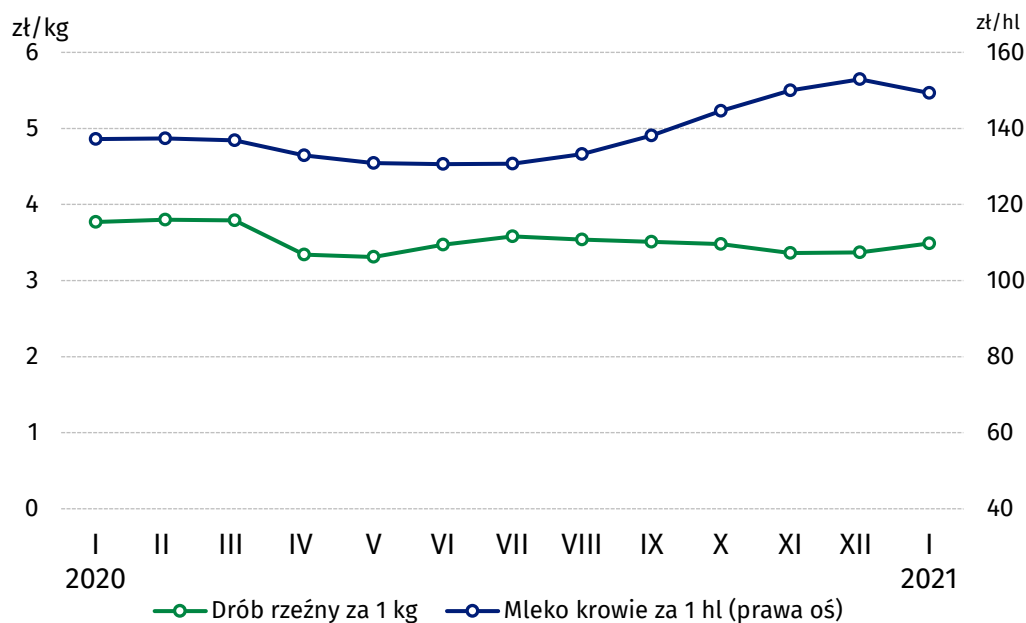
**Wykres 4. Ceny ziemniaków w skupie i na targowiskach**



**Wykres 5. Ceny żywca wołowego i wieprzowego w skupie i na targowiskach**



**Wykres 6. Ceny skupu drobiu rzeźnego i mleka**



Zróżnicowanie poziomu cen podstawowych produktów rolnych w skupie w poszczególnych województwach przedstawiono w tablicy 2. (arkusz Excel).

W przypadku cytowania danych Głównego Urzędu Statystycznego prosimy o zamieszczenie informacji: „Źródło danych GUS”, a w przypadku publikowania obliczeń dokonanych na danych opublikowanych przez GUS prosimy o zamieszczenie informacji: „Opracowanie własne na podstawie danych GUS”.

Opracowanie merytoryczne:  
**Departament Handlu i Usług**  
**Dyrektor Ewa Adach-Stankiewicz**  
Tel: 22 608 30 67

Rozpowszechnianie:  
**Rzecznik Prasowy Prezesa GUS**  
**Karolina Banaszek**  
Tel: 695 255 011

#### **Wydział Współpracy z Mediami**

Tel: 22 608 34 91, 22 608 38 04

**e-mail: [obslugaprasowa@stat.gov.pl](mailto:obslugaprasowa@stat.gov.pl)**



[www.stat.gov.pl](http://www.stat.gov.pl)



[@GUS\\_STAT](https://twitter.com/GUS_STAT)



[@GlownyUrzadStatystyczny](https://www.facebook.com/GlownyUrzadStatystyczny)

#### **Powiązane opracowania**

[Informacja o sytuacji społeczno-gospodarczej kraju w 2020 r.](#)

[Skup i ceny produktów rolnych w 2019 roku](#)

[Ceny w gospodarce narodowej w 2019 r.](#)

#### **Temat dostępny w bazach danych**

[BDL – Ceny - Ceny w rolnictwie \(dane miesięczne i roczne\)](#)

[DBW – Ceny producentów - Ceny w rolnictwie \(dane miesięczne i roczne\)](#)

#### **Ważniejsze pojęcia dostępne w słowniku**

[Skup produktów rolnych](#)

[Ceny skupu](#)

[Targowisko](#)

[Ceny targowiskowe](#)