

# Ceny produktów rolnych w grudniu 2020 r.

20.01.2021 r.

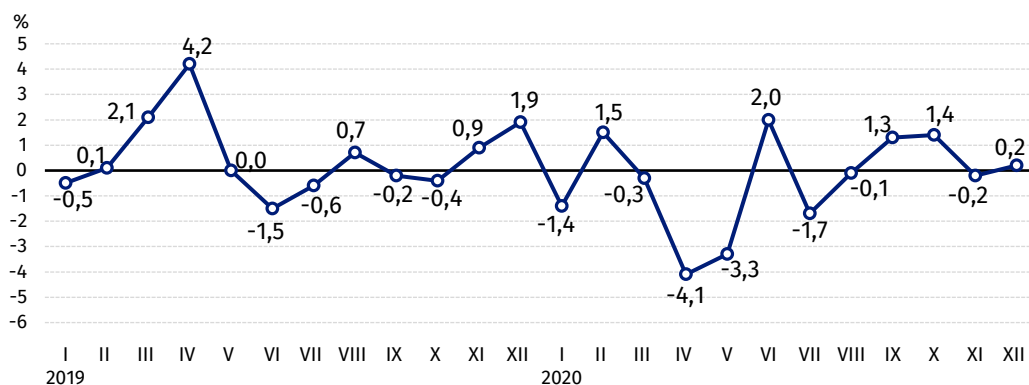


## 6,1%

spadek cen skupu podstawowych produktów rolnych w porównaniu z grudniem 2019 r.

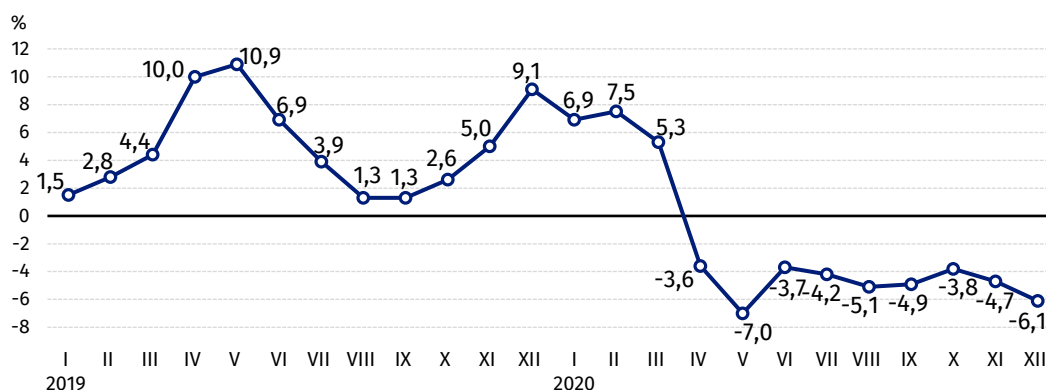
Ceny skupu podstawowych produktów rolnych<sup>1</sup> wzrosły w grudniu 2020 r. w stosunku do miesiąca poprzedniego o 0,2%, były natomiast niższe w porównaniu z grudniem 2019 r. - o 6,1%.

Wykres 1. Zmiany cen skupu podstawowych produktów rolnych do poprzedniego miesiąca



W grudniu 2020 r. wyższe niż w listopadzie 2020 r. były ceny skupu większości produktów rolnych

Wykres 2. Zmiany cen skupu podstawowych produktów rolnych do analogicznego miesiąca poprzedniego roku



Spadek cen skupu podstawowych produktów rolnych w grudniu 2020 r. w porównaniu z grudniem 2019 r. dotyczył głównie cen żywca wieprzowego i drobiu

## Ceny skupu

W grudniu 2020 r. w porównaniu z listopadem 2020 r. wzrosły ceny skupu większości produktów rolnych z wyjątkiem cen owsa i żywca wieprzowego.

Niższe w porównaniu z analogicznym miesiącem poprzedniego roku, były w grudniu 2020 r. ceny ziemniaków, żywca wieprzowego i drobiu.

<sup>1</sup> Pszenica, żyto, żywiec wołowy, żywiec wieprzowy, drób, mleko krowie

**Tablica 1. Ceny produktów rolnych (bez VAT) w grudniu 2020 r.**

WYSZCZEGÓLNIENIE	Ceny skupu			Ceny targowiskowe <sup>a</sup>		
	XII 2020			XII 2020		
	w złotych	XI 2020=100	XII 2019=100	w złotych	XI 2020=100	XII 2019=100
<b>Ziarno zbóż<sup>2</sup> – za 1 dt</b>						
Pszenica	84,15	102,2	121,4	.	.	.
Żyto	63,16	105,5	108,9	.	.	.
Jęczmień	67,54	101,7	102,7	.	.	.
Pszonżyto	71,52	106,5	116,4	.	.	.
Owies	58,31	93,4	101,1	.	.	.
Kukurydza	65,13	119,5	105,6	.	.	.
<b>Ziemniaki – za 1 dt</b>	36,73	119,8	68,5	.	.	.
<b>Żywiec rzeźny – za 1 kg</b>						
Bydło (bez cieląt)	6,64	103,7	104,5	.	.	.
w tym młode bydło	6,84	103,6	105,9	.	.	.
Trzoda chlewna	3,95	94,5	63,2	.	.	.
Drób	3,37	100,1	89,2	.	.	.
<b>Mleko – za 1 hl</b>	152,92	102,0	109,4	.	.	.

a - brak danych; z uwagi na zamknięcie targowisk w związku ze stanem zagrożenia chorobą COVID-19, nie było możliwe zebranie danych o cenach targowiskowych produktów rolnych.

Dane z zakresu cen skupu obliczono na podstawie informacji o wartości i ilości skupu realizowanego przez osoby prawne i samodzielne jednostki organizacyjne niemające osobowości prawnej (bez osób fizycznych). Wskaźniki cen skupu obliczono na podstawie danych bezwzględnych wyrażonych z większą dokładnością niż podano w tablicach.

### Ceny skupu ważniejszych produktów rolnych

W grudniu 2020 r. ceny **pszenicy** w skupie (84,15 zł za dt), wzrosły zarówno w stosunku do miesiąca poprzedniego (o 2,2%), jak i w skali roku (o 21,4%).

W skupie za **żyto** płacono 63,16 zł za dt, tj. o 5,5% więcej niż w listopadzie 2020 r., a także o 8,9% więcej niż w grudniu 2019 r.

W grudniu 2020 r. cena **ziemniaków** w skupie wyniosła średnio 36,73 zł za dt. W skali miesiąca zanotowano wzrost cen o 19,8%, a w skali roku spadek – o 31,5%.

Cena **żywca wołowego** ukształtowała się na poziomie 6,64 zł za kg i była o 3,7% wyższa w porównaniu z listopadem 2020 r., jak również z grudniem 2019 r. – o 4,5%.

W grudniu 2020 r. cena żywca **wieprzowego** (3,95 zł za kg) spadła zarówno w skali miesiąca (o 5,5%), jak i w skali roku (o 36,8%).

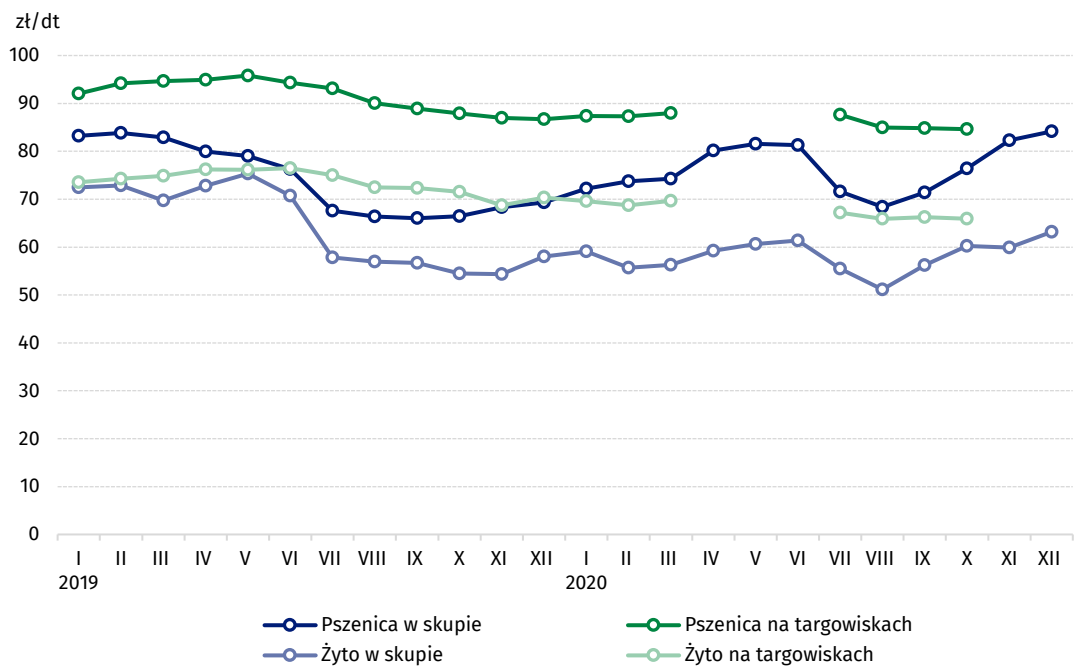
Cena skupu **drobiu rzeźnego** w skali miesiąca wzrosła o 0,1%. do poziomu 3,37 zł/kg, ale w stosunku do grudnia 2019 r. obniżyła się o 10,8%.

W grudniu 2020 r. za 1 hl **mleka** w skupie płacono 152,92 zł, tj. więcej zarówno w porównaniu z poprzednim miesiącem (o 2,0%), jak i z grudniem 2019 r. (o 9,4%).

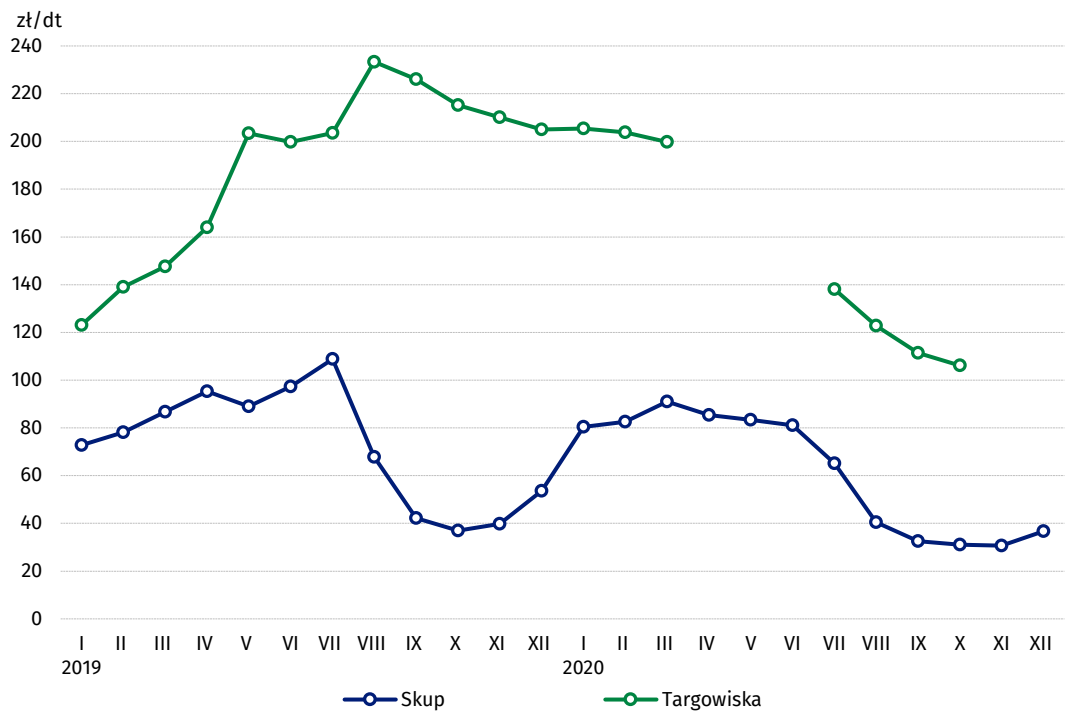
W grudniu 2020 r. zarówno w stosunku do miesiąca poprzedniego, jak i do grudnia 2019 r. spadły ceny skupu żywca wieprzowego

<sup>2</sup> Ceny skupu – bez ziarna siewnego.

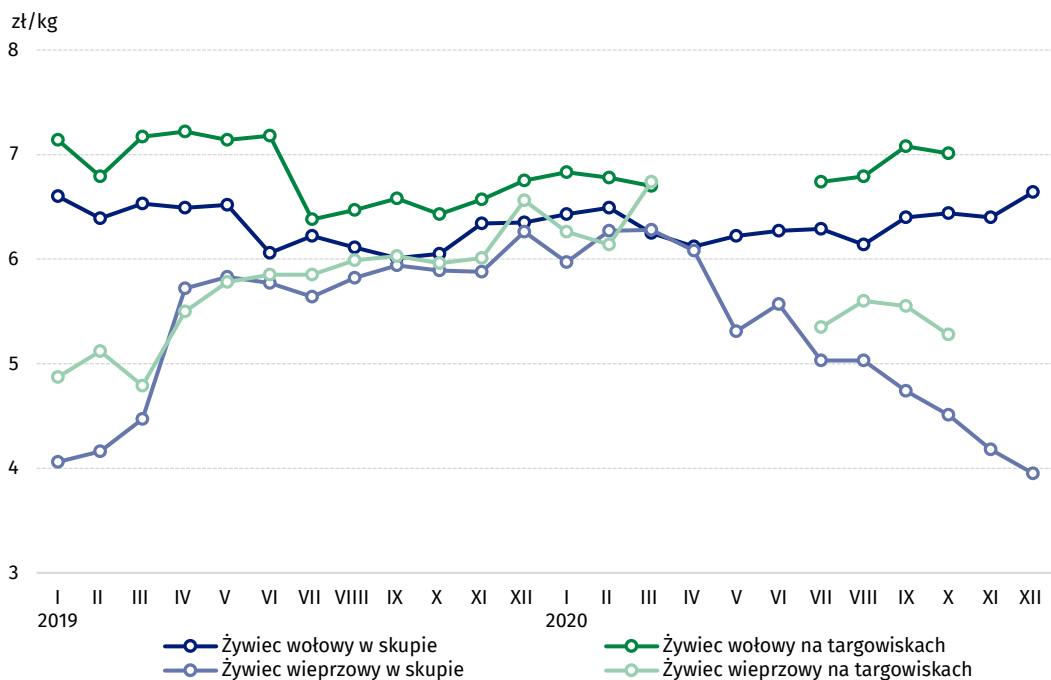
**Wykres 3. Ceny pszenicy i żyta w skupie i na targowiskach**



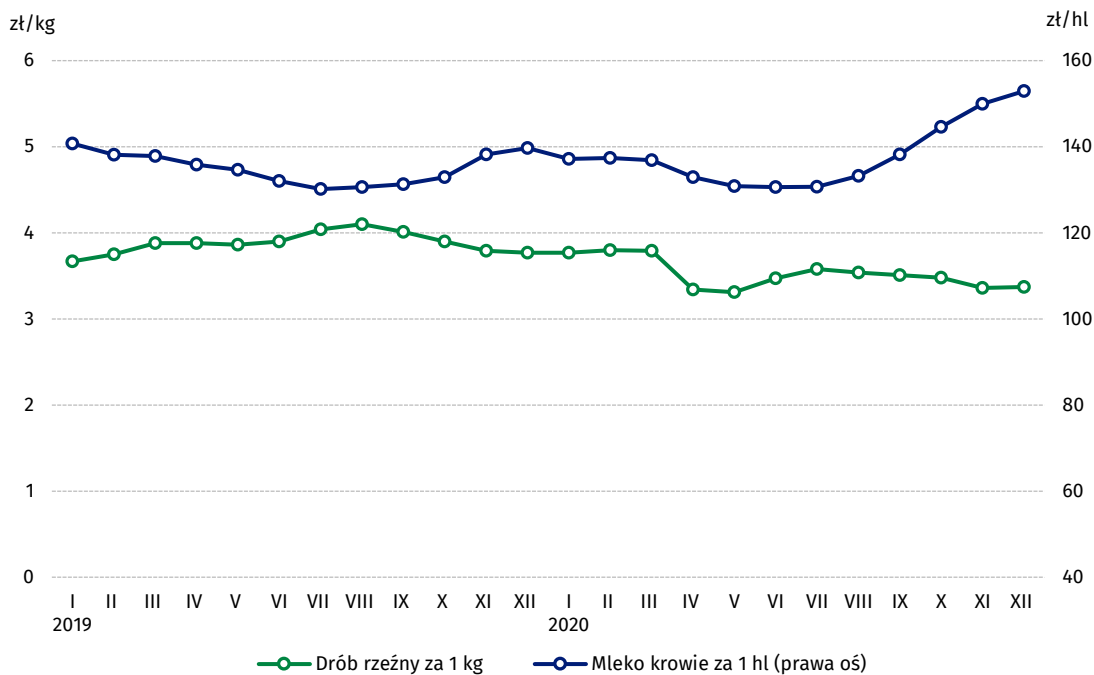
**Wykres 4. Ceny ziemniaków w skupie i na targowiskach**



**Wykres 5. Ceny żywca wołowego i wieprzowego w skupie i na targowiskach**



**Wykres 6. Ceny skupu drobiu rzeźnego i mleka**



Zróżnicowanie poziomu cen podstawowych produktów rolnych w skupie w poszczególnych województwach przedstawiono w tablicy 2. (arkusz Excel).

W przypadku cytowania danych Głównego Urzędu Statystycznego prosimy o zamieszczenie informacji: „Źródło danych GUS”, a w przypadku publikowania obliczeń dokonanych na danych opublikowanych przez GUS prosimy o zamieszczenie informacji: „Opracowanie własne na podstawie danych GUS”.

Opracowanie merytoryczne:  
**Departament Handlu i Usług**  
**Dyrektor Ewa Adach-Stankiewicz**  
Tel: 22 608 30 67

Rozpowszechnianie:  
**Rzecznik Prasowy Prezesa GUS**  
**Karolina Banaszek**  
Tel: 695 255 011

#### **Wydział Współpracy z Mediami**

Tel: 22 608 34 91, 22 608 38 04

**e-mail: [obslugaprasowa@stat.gov.pl](mailto:obslugaprasowa@stat.gov.pl)**



[www.stat.gov.pl](http://www.stat.gov.pl)



[@GUS\\_STAT](https://twitter.com/GUS_STAT)



[@GlownyUrzadStatystyczny](https://www.facebook.com/GlownyUrzadStatystyczny)

#### **Powiązane opracowania**

[Informacja o sytuacji społeczno-gospodarczej kraju w 2020 r.](#)

[Skup i ceny produktów rolnych w 2019 roku](#)

[Ceny w gospodarce narodowej w latach 2014-2018](#)

#### **Temat dostępny w bazach danych**

[BDL – Ceny - Ceny w rolnictwie \(dane miesięczne i roczne\)](#)

[DBW – Ceny producentów - Ceny w rolnictwie \(dane miesięczne i roczne\)](#)

#### **Ważniejsze pojęcia dostępne w słowniku**

[Skup produktów rolnych](#)

[Ceny skupu](#)

[Targowisko](#)

[Ceny targowiskowe](#)