

Informacje bieżące

Wyniki wstępne

Warszawa, 2008.03.17

CENY PRODUKTÓW ROLNYCH w lutym 2007 r.

Produkty	2007		2008			
	I-VI	VII-XII	I	II		
	w złotych			II 2007 = 100	I 2008 = 100	
CENY SKUPU						
Ziarno zbóż (bez siewnego) - za 1 dt:						
Pszenica	62,35	74,04	86,12	87,97	136,0	102,1
Żyto	60,05	61,33	72,61	73,66	117,5	101,4
Jęczmień	57,65	66,34	77,72	81,97	138,1	105,5
Kukurydza	59,59	69,28	77,95	81,20	130,0	104,2
Ziemniaki - za 1 dt	56,05	21,96	.	.	x	x
Żywiec rzeźny - za 1 kg:						
Bydło (bez cieląt)	4,06	3,95	3,98	4,03	96,0	101,2
w tym młode bydło	4,33	4,24	4,31	4,32	96,8	100,2
Trzoda chlewna	3,29	3,70	3,49	3,27	100,4	93,8
Drób	3,32	3,70	3,21	3,37	102,9	104,8
Mleko - za 1 hl	98,06	116,81	124,55	120,59	124,1	96,8

Dane obliczono na podstawie informacji o wartości i ilości skupu realizowanego przez osoby prawne i samodzielne jednostki organizacyjne niemające osobowości prawnej (bez osób fizycznych).

Wskaźniki cen skupu oraz cen uzyskiwanych przez rolników na targowiskach obliczono na podstawie danych bezwzględnych wyrażonych z większą dokładnością niż podano w tablicach.

Produkty	2007		2008			
	I-VI	VII-XII	I	II		
	w złotych				II 2007 = 100	I 2008 = 100
CENY UZYSKIWANE PRZEZ ROLNIKÓW NA TARGOWISKACH						
Ziarno zbóż - za 1dt:						
Pszenica	72,72	79,30	85,25	87,94	120,3	103,2
Żyto	63,68	68,44	73,59	74,59	114,5	101,4
Jęczmień	69,57	72,76	79,04	83,75	119,9	106,0
Owies	64,70	67,14	70,62	74,43	117,7	105,4
Ziemniaki jadalne - za 1 dt	125,95	56,93	57,73	57,36	47,8	99,4
Żywiec rzeźny - za 1 kg:						
Bydło (bez cieląt) ^b	4,32	4,31	4,38	4,40	100,5	100,5
w tym młode bydło	4,79	4,76	4,80	4,81	100,0	100,2
Trzoda chlewna	3,42	3,76	3,60	3,42	102,7	95,0
Zwierzęta gospodarskie - za 1 szt.:						
Krowa dojna	2343	2385	2512	2476	103,2	98,6
Jałówka 1-rocza	1531	1515	1405	1395	88,5	99,3
Prosię na chów	81,77	84,66	83,72	72,61	91,1	86,7

^a Bez wczesnych

^b Średnia ważona cena bydła rzeźnego obliczona przy przyjęciu struktury ilości skupu młodego bydła i krów rzeźnych

Na rynku rolnym w **lutym 2008 r.**, w porównaniu ze styczniem odnotowano w skupie wzrost cen zbóż (pszenicy o ponad 2%, żyta o ponad 1%) oraz żywca wołowego i drobiu (odpowiednio o ponad 1% i blisko 5%). Obniżyły się natomiast ceny żywca wieprzowego i mleka (odpowiednio o ok. 6% i 3%). W obrocie targowiskowym wzrosły ceny: pszenicy o ponad 3%, żyta o ponad 1%, a żywca wołowego o 0,5%. Obniżyły się cena prosiąt o ponad 13% i żywca wieprzowego o 5%. Spadły też nieznacznie ceny ziemniaków o 0,6%.

W odniesieniu do lutego 2007 roku zanotowano wzrost cen zbóż w skupie (pszenicy o 36%, żyta o ponad 17%) i na targowiskach (pszenicy o ponad 20%, żyta o ponad 14%). Wzrosły również ceny żywca wieprzowego zarówno w skupie jak i na targowiskach (odpowiednio o 0,4% i blisko 3%). Wyższe były także ceny żywca wołowego na targowiskach (o 0,5%), zaś w skupie obniżyły się o 4%. Wzrosły ceny skupu drobiu i mleka (odpowiednio o blisko 3% i ponad 24%). Niższe natomiast niż w analogicznym okresie ub. roku były ceny targowiskowe ziemniaków jadalnych (o ponad 52%) i prosiąt z przeznaczeniem na chów (o blisko 9%).

Ceny pszenicy w skupie wzrosły o 2,1% w porównaniu z poprzednim miesiącem (średnio do 87,97 zł/dt) i o 36,0% w odniesieniu do lutego 2007 r. Na targowiskach za 1 dt pszenicy płacono 87,94 zł, tj. więcej o 3,2% niż przed miesiącem i o 20,3% niż przed rokiem.

Za **żyto** w skupie płacono średnio 73,66 zł/dt, tj. więcej w porównaniu do poprzedniego miesiąca i tego samego okresu ub. roku odpowiednio o 1,4% i o 17,5%. W obrocie targowiskowym ceny żyta wzrosły w stosunku do poprzedniego miesiąca o 1,4% (średnio do 74,59 zł/dt) i były wyższe niż w lutym ub. roku o 14,5%.

Ceny **ziemniaków jadalnych** na targowiskach obniżyły się do 57,36 zł/dt, tj. o 0,6% w stosunku do poprzedniego miesiąca i o 52,2% w odniesieniu do tego samego okresu ub. roku.

Ceny żywca wieprzowego w skupie wynosiły średnio 3,27 zł/kg i były niższe o 6,2% w porównaniu z poprzednim miesiącem, lecz były wyższe o 0,4% w porównaniu z lutym 2007r. Na targowiskach za 1 kg żywca wieprzowego płacono średnio 3,42 zł, tj. o 5% mniej niż przed miesiącem i o 2,7% więcej niż przed rokiem.

W lutym pogorszyły się relacja cen skupu żywca wieprzowego do targowiskowych cen jęczmienia (odpowiednio z 4,4 do 3,9) oraz relacja cen skupu żywca wieprzowego do targowiskowych cen żyta (z 4,7 do 4,4).

Za prosię w obrocie targowiskowym płacono średnio 72,61 zł/szt., tj. mniej o 13,3% niż przed miesiącem, i o 8,9% niż przed rokiem.

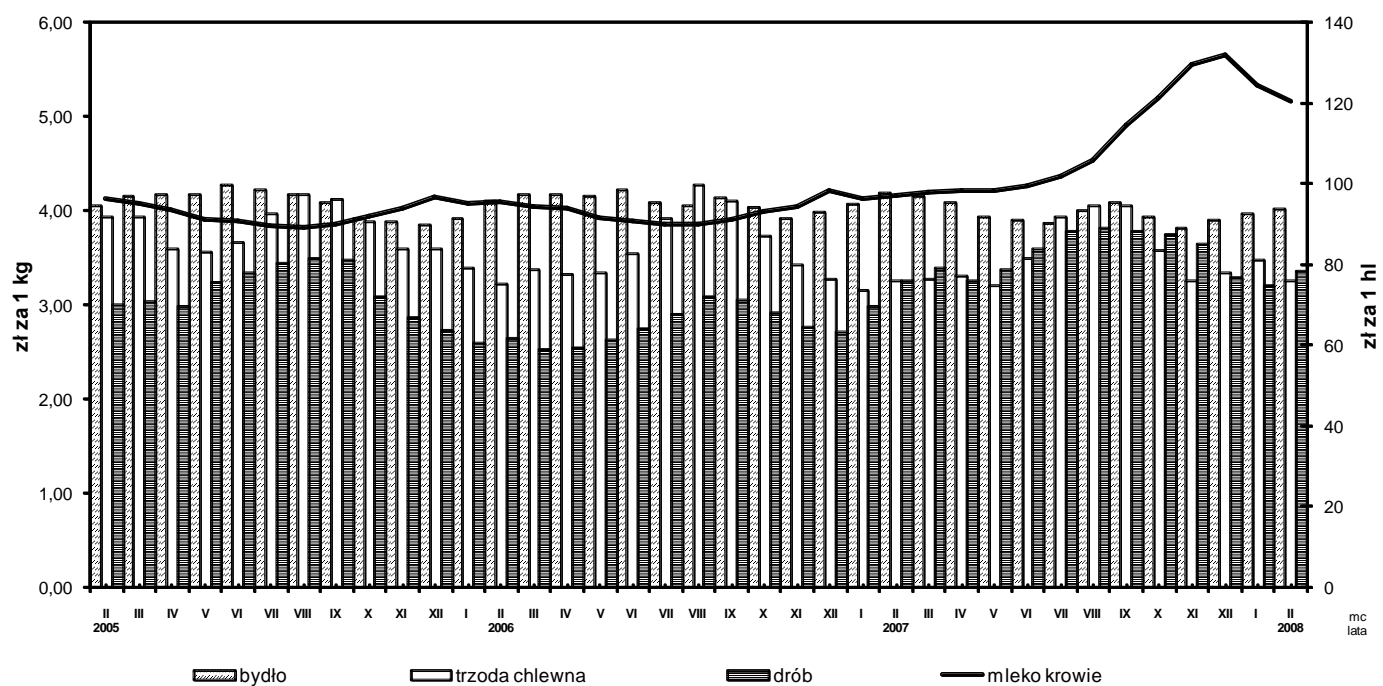
W lutym br., ceny skupu **żywca wołowego** (średnio 4,03 zł/kg) wzrosły w stosunku do poprzedniego miesiąca o 1,2%, natomiast w skali roku spadły o 4%. Ceny bydła rzeźnego w obrocie targowiskowym wzrosły do 4,40 zł/kg, tj. o 0,5% w stosunku do poprzedniego miesiąca i w porównaniu z lutym ub. roku.

Ceny skupu **drobiu rzeźnego** wzrosły do 3,37 zł/kg, tj. o 4,8% w porównaniu do poprzedniego miesiąca i o 2,9% w stosunku do analogicznego okresu 2007 r.

Za 1 hl **mleka** płacono średnio 120,59 zł, tj. o 3,2% mniej niż przed miesiącem, lecz o 24,1% więcej niż przed rokiem.

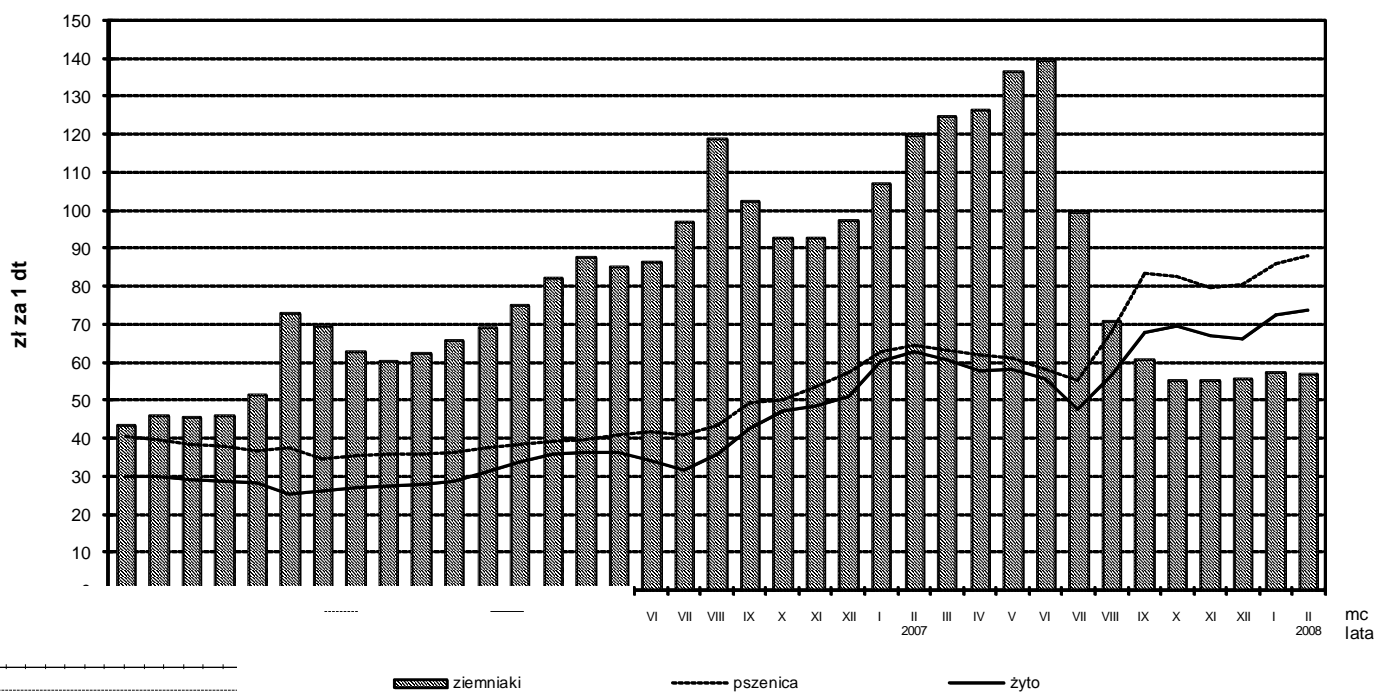
Rys.1.

Ceny skupu żywca rzeźnego i mleka



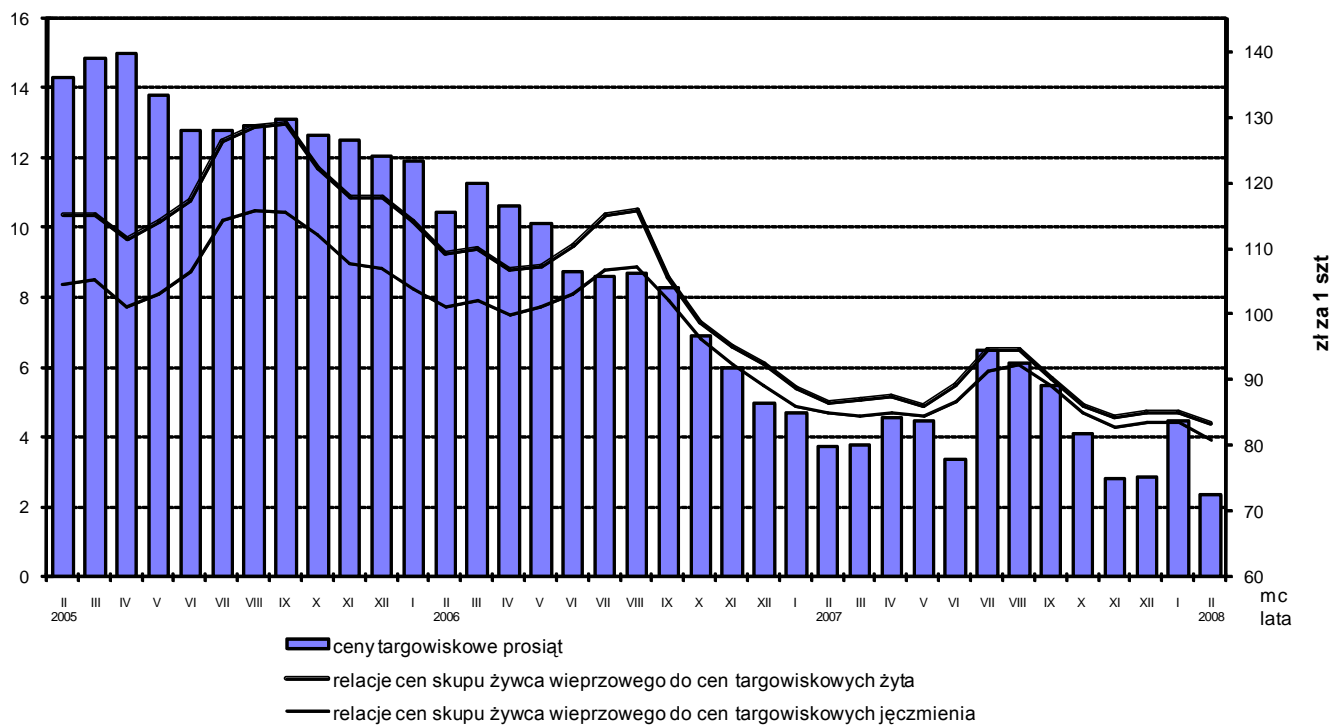
Rys. 2.

Ceny skupu zbóż i ceny targowiskowe ziemniaków



Rys. 3.

Relacje cen skupu żywca wieprzowego do cen targowiskowych żyta i jęczmienia oraz ceny targowiskowe prosiąt



Rys. 4.

Ceny targowiskowe bydła rzeźnego i bydła do chowu

