

### CENY PRODUKTÓW ROLNYCH W SIERPNIU 2011 r.

Produkty	2010		2011			
	I-VI	VII-XII	VII	VIII		
	w złotych			VIII 2010 = 100	VII 2011= 100	
CENY SKUPU						
Ziarno zbóż (bez siewnego) - za 1 dt:						
Pszenica .....	47,95	67,15	86,16	75,48	116,5	87,6
Żyto .....	32,73	50,82	73,59	68,40	149,8	92,9
Jęczmień .....	40,97	53,59	75,54	75,57	141,3	100,0
Pszenżyto .....	37,41	52,69	76,67	65,51	133,0	85,4
Owies .....	26,63	40,29	66,24	60,34	171,0	91,1
Kukurydza .....	50,00	63,33	95,94	97,53	151,1	101,7
Ziemniaki - za 1 dt .....	53,22	30,63	56,90	39,31	88,5	69,1
Żywiec rzeźny - za 1 kg:						
Bydło (bez cieląt) .....	4,58	4,55	5,52	5,87	133,6	106,4
w tym młode bydło .....	4,93	4,80	5,87	6,27	132,8	106,8
Trzoda chlewna .....	3,74	4,02	4,77	4,76	106,4	99,8
Drób .....	3,35	3,52	4,30	4,38	116,0	101,9
Mleko - za 1 hl .....	101,99	111,05	119,28	120,36	116,0	100,9

Dane obliczono na podstawie informacji o wartości i ilości skupu realizowanego przez osoby prawne i samodzielne jednostki organizacyjne niemające osobowości prawnej (bez osób fizycznych).

Wskaźniki cen skupu oraz cen uzyskiwanych przez rolników na targowiskach obliczono na podstawie danych bezwzględnych wyrażonych z większą dokładnością niż podano w tablicach.

Opracowanie:

**Departament Rolnictwa**

**Kontakt w sprawach merytorycznych:** Ewa Machowina tel. (0-22) 608 30 21

Rozpowszechnianie:

**Rzecznik Prasowy Prezesa GUS:** tel. (22) 608 34 75, fax (22) 608 38 68, e-mail: [rzecznik@stat.gov.pl](mailto:rzecznik@stat.gov.pl)

**Pokój prasowy w holu głównym (do bezpośredniego odbioru materiałów prasowych) czynny w dniach publikowania o godz. 14:00**

**Internet:** [www.stat.gov.pl](http://www.stat.gov.pl)

Produkty	2010		2011			
	I-VI	VII-XII	VII	VIII		
	w złotych			VIII 2010 = 100	VII 2011= 100	
CENY UZYSKIWANE PRZEZ ROLNIKÓW NA TARGOWISKACH						
Ziarno zbóż - za 1dt:						
Pszenica .....	55,62	74,19	104,05	98,14	143,1	94,3
Żyto .....	41,02	56,15	80,36	77,78	157,5	96,8
Jęczmień .....	50,18	65,59	93,76	88,41	149,6	94,3
Pszenżyto .....	44,79	61,14	90,33	86,58	157,8	95,8
Owies .....	42,91	55,53	80,70	77,15	152,5	95,6
Ziemniaki jadalne - za 1dt.....	91,35	109,26 <sup>a</sup>	113,10 <sup>b</sup>	81,68 <sup>b</sup>	67,9	72,2
Żywiec rzeźny - za 1 kg:						
Bydło (bez cieląt) <sup>c</sup> .....	4,88	4,71	5,35	5,38	114,5	100,6
w tym młode bydło .....	5,34	5,08	5,77	5,83	115,2	101,0
Trzoda chlewna .....	3,68	3,98	4,79	4,89	120,1	102,1
Zwierzęta gospodarskie – za 1 szt.:						
Krowa dojna .....	2525	2465	2527	2604	106,8	103,0
Jałówka 1-roczna .....	1582	1564	1675	1643	106,1	98,1
Prosię na chów .....	146,55	113,85	123,10	126,21	103,0	102,5

<sup>a</sup> Bez wczesnych

<sup>b</sup> Ziemniaki wczesne

<sup>b</sup> Średnia ważona cena bydła rzeźnego obliczona przy przyjęciu struktury ilości skupu młodego bydła i krów rzeźnych

**CENY SKUPU PRODUKTÓW ROLNYCH  
WEDŁUG WOJEWÓDZTW**

Województwa	VIII 2011										
	Ziarno zbóż (bez siewnego)						Ziemniaki	Żywiec rzeźny			Mleko krowie
	pszenica	żyto	jęczmień	pszenżyto	owies	kukurydza		bydło (bez cieląt)	trzoda chlewna	drób	
	wzł/1dt						wzł/1 kg wagi żywej			wzł/1 hl	
Polska.....	75,48	68,40	75,57	65,51	60,34	97,53	39,31	5,87	4,76	4,38	120,36
Dolnośląskie.....	75,60	64,81	82,63	65,20	53,85	100,96	36,63	6,17	4,55	4,57	120,69
Kujawsko - pomorskie .....	78,41	72,60	70,02	69,19	52,61	92,24	23,65	6,23	4,81	4,53	119,34
Lubelskie .....	66,26	68,54	73,32	63,93	53,40	95,88	19,62	5,84	4,84	4,38	118,09
Lubuskie.....	74,40	60,98	64,81	64,47	59,72	100,41	.	5,97	4,92	4,94	125,79
Łódzkie.....	79,11	70,57	69,10	68,79	59,89	107,22	38,79	5,67	4,80	4,30	111,46
Małopolskie .....	66,07	65,00	70,91	60,72	.	94,26	27,72	5,45	4,96	3,97	102,01
Mazowieckie.....	77,06	74,65	72,49	67,12	57,08	103,68	47,66	5,53	4,79	4,06	120,62
Opolskie .....	74,11	70,00	79,88	61,94	44,98	96,91	37,03	5,29	4,79	3,83	118,04
Podkarpackie .....	65,94	62,61	61,42	56,84	47,54	96,80	28,70	4,73	4,97	3,94	104,47
Podlaskie.....	82,01	73,99	69,38	66,85	58,67	80,42	19,35	5,68	4,68	4,49	128,73
Pomorskie .....	77,67	70,95	68,77	66,62	56,48	102,94	38,40	5,71	4,75	4,02	119,76
Śląskie.....	69,01	77,00	66,13	62,68	50,15	100,11	35,29	5,82	4,74	4,01	112,98
Świętokrzyskie .....	66,31	66,63	68,90	63,75	78,86	96,09	40,70	6,40	4,91	4,16	110,25
Warmińsko - mazurskie.....	76,04	68,10	70,51	64,87	52,86	105,05	58,16	5,33	4,77	5,57	123,20
Wielkopolskie .....	79,50	70,95	73,49	66,19	65,41	95,77	45,22	6,21	4,65	4,31	118,26
Zachodniopomorskie.....	72,81	64,79	70,75	63,17	62,90	102,52	39,38	5,59	4,74	3,81	122,74

Na rynku rolnym w **sierpniu**, w porównaniu z lipcem br. odnotowano zarówno w skupie jak i w obrocie targowiskowym spadek cen podstawowych zbóż. W skupie spadek cen wahał się od ok. 7% dla żyta do ok. 15% dla pszenżyta, zaś na targowiskach od ok. 3% dla żyta do ok. 6% dla pszenicy i jęczmienia. Wyraźnie obniżyły się też ceny ziemniaków. W skali miesiąca wzrosły na obu rynkach ceny żywca wołowego. Natomiast żywiec wieprzowy zdrożał na targowiskach, zaś w skupie ceny jego uległy niewielkiemu obniżeniu. Wzrosły również ceny skupu żywca drobiowego i mleka. Utrzymała się wzrostowa tendencja cen prosiąt z przeznaczeniem do dalszego chowu i w sierpniu br. ich cena na targowiskach była wyższa od notowanej przed rokiem.

Pomimo stabilizacji cen w sierpniu br., w skali roku wzrost cen prawie wszystkich produktów rolnych był znaczący, wyższy roślinnych niż zwierzęcych. Niższe niż przed rokiem były ceny ziemniaków.

**Ceny pszenicy** w skupie spadły w porównaniu z poprzednim miesiącem do 75,48 zł/dt, tj. o 12,4%, ale w odniesieniu do sierpnia 2010 r. były wyższe o 16,5%. Natomiast na targowiskach za 1 dt pszenicy płacono 98,14 zł, tj. o 5,7% mniej niż przed miesiącem, ale o 43,1% więcej niż przed rokiem.

Za **żyto** w skupie płacono 68,40 zł/dt, tj. o 7,1% mniej w porównaniu z lipcem, lecz o 49,8% więcej niż w tym samym okresie ub. roku. W obrocie targowiskowym ceny żyta wyniosły 77,78 zł/dt i spadły w stosunku do poprzedniego miesiąca o 3,2%, ale w ujęciu rocznym wzrosły o 57,5%.

**Ceny jęczmienia** w skupie kształtowały się prawie na poziomie ubiegłego miesiąca - 75,57 zł, (w lipcu 75,54 zł/dt). Natomiast cena ta była wyższa niż przed rokiem o 41,3%. Na targowiskach za 1 dt jęczmienia płacono 88,41 zł, tj. o 5,7% mniej niż przed miesiącem, ale o 49,6% więcej niż przed rokiem.

W sierpniu 2011 r. **ceny pszenżyta** w skupie wyniosły 65,51 zł/dt, tj. w stosunku do poprzedniego miesiąca spadły o 14,6%, natomiast do analogicznego okresu ub. roku wzrosły o 33%. Ceny targowiskowe kształtowały się na poziomie 86,58 zł/dt i były o 4,2% niższe niż w lipcu, ale o 57,8% wyższe od notowanych w sierpniu ubiegłego roku.

**Ceny owsa** w skupie w porównaniu z poprzednim miesiącem spadły o 8,9% (średnio do 60,34 zł/dt), a w odniesieniu do sierpnia 2010 r. wzrosły o 71%. W sprzedaży targowiskowej średnia cena 1dt tego zboża wyniosła 77,15 zł, tj. o 4,4% mniej niż w poprzednim miesiącu, natomiast o 52,5% więcej niż w sierpniu 2010 r.

W sierpniu cena skupu **ziemniaków** w skupie wyniosła 39,31 zł/dt i była o 30,9% niższa od notowanej miesiąc wcześniej i o 11,5% niższa w ujęciu rocznym. W obrocie targowiskowym ceny **ziemniaków jadalnych wczesnych** spadły średnio do poziomu 81,68 zł/dt, tj. mniej o 27,8% w stosunku do lipca br. i o 32,1% w odniesieniu do tego samego okresu ub. roku.

**Ceny żywca wieprzowego** w skupie wyniosły 4,76 zł/kg i były nieznacznie niższe w porównaniu z poprzednim miesiącem (mniej o 0,2%), ale o 6,4% wyższe w stosunku do analogicznego okresu 2010 r. Natomiast na targowiskach za 1 kg żywca wieprzowego płacono 4,89 zł, tj. o 2,1% więcej niż przed miesiącem i o 20,1% więcej niż przed rokiem.

Za prosię na chów płacono średnio 126,21 zł/szt., tj. o 2,5% więcej niż przed miesiącem i o 3% więcej niż w porównywalnym okresie ubiegłego roku.

W odniesieniu do lipca br., w sierpniu nieznacznie poprawiła się relacja cen skupu żywca wieprzowego do targowiskowych cen żyta (wyniosła 6,1 wobec 5,9 w lipcu br.), a także relacja cen skupu żywca wieprzowego do targowiskowych cen jęczmienia (odpowiednio 5,4 i 5,1).

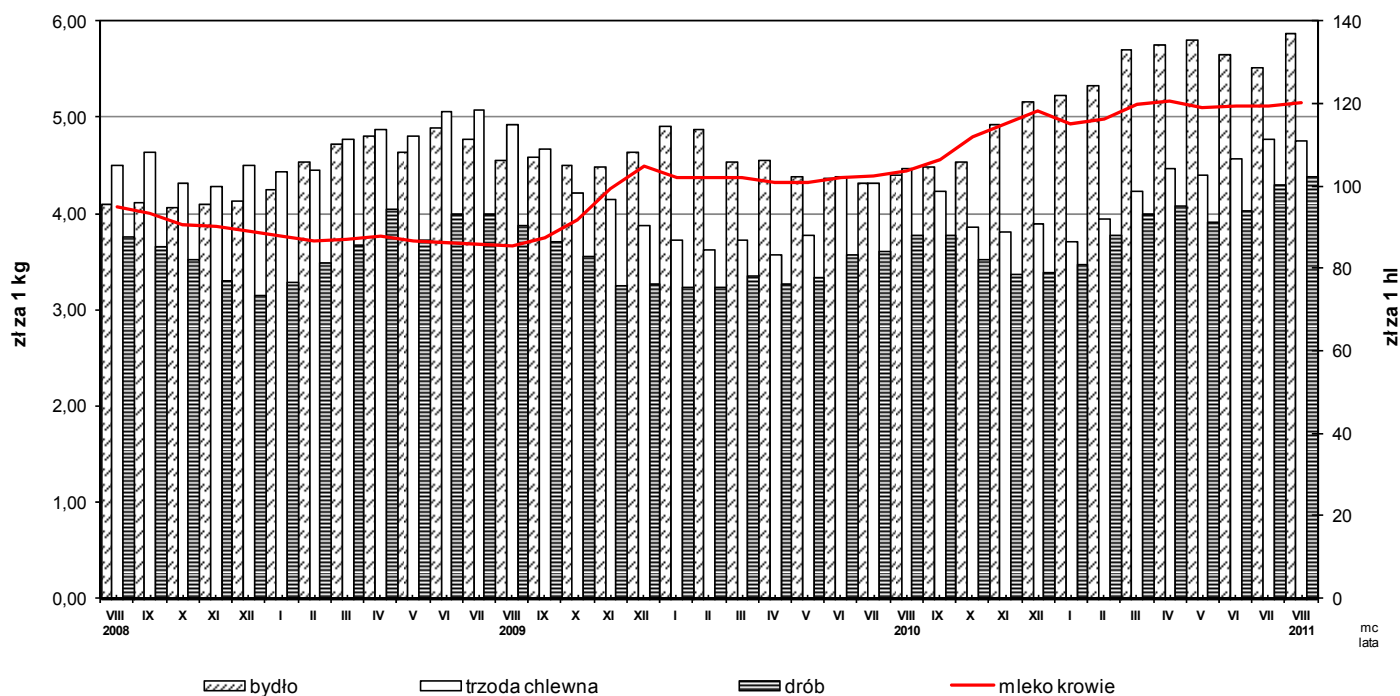
Ceny skupu **żywca wołowego** (5,87 zł/kg) wzrosły w stosunku do lipca br. o 6,4%, i do sierpnia 2010 r. o 33,6%. Ceny bydła rzeźnego na targowiskach wyniosły 5,38 zł/kg i były wyższe w stosunku do poprzedniego miesiąca tylko o 0,6%, jednakże w skali roku wzrosły o 14,5%.

Ceny skupu **drobiu rzeźnego** wzrosły do poziomu 4,38 zł/kg, tj. o 1,9% w porównaniu do poprzedniego miesiąca i o 16% w stosunku do analogicznego okresu ub. roku

Za 1 hl **mleka** płacono w skupie 120,36 zł, tj. tylko o 0,9% więcej niż przed miesiącem, lecz o 16% więcej niż przed rokiem.

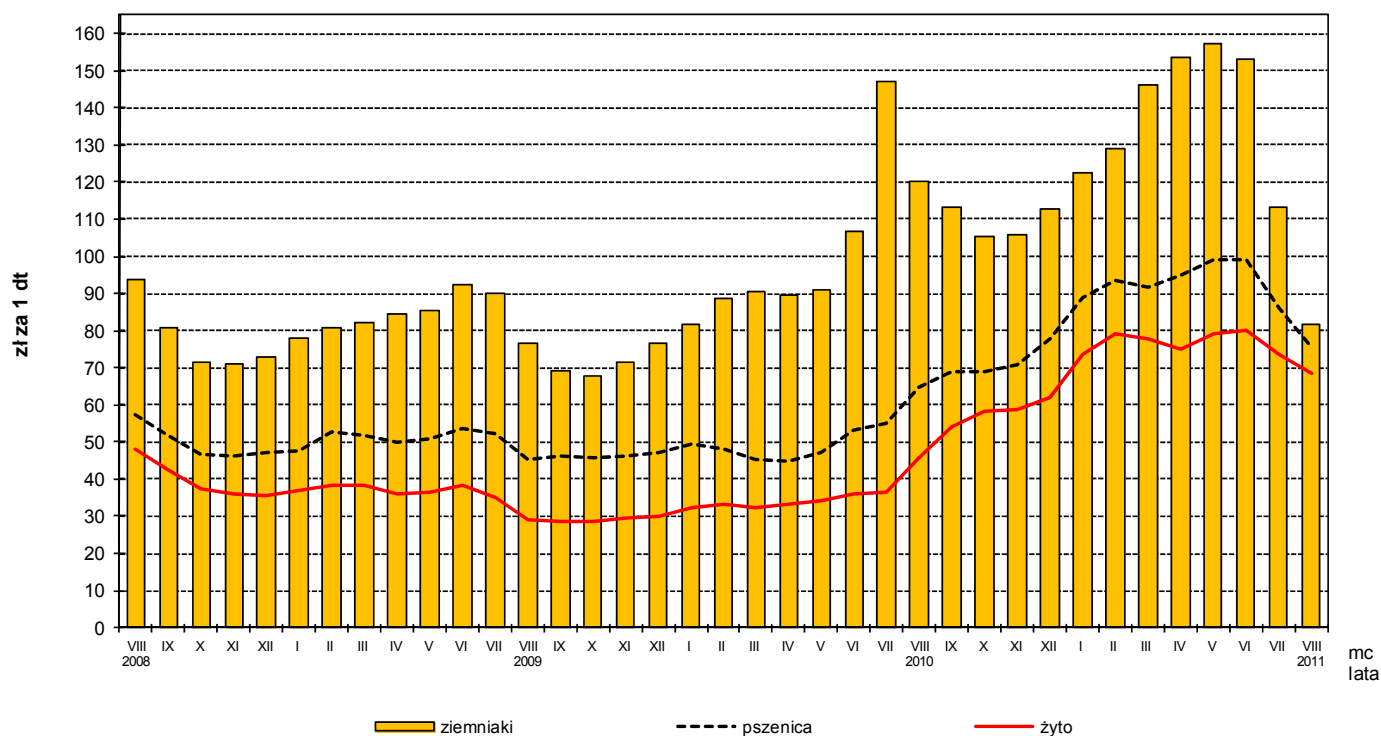
Rys.1.

## Ceny skupu żywca rzeźnego i mleka



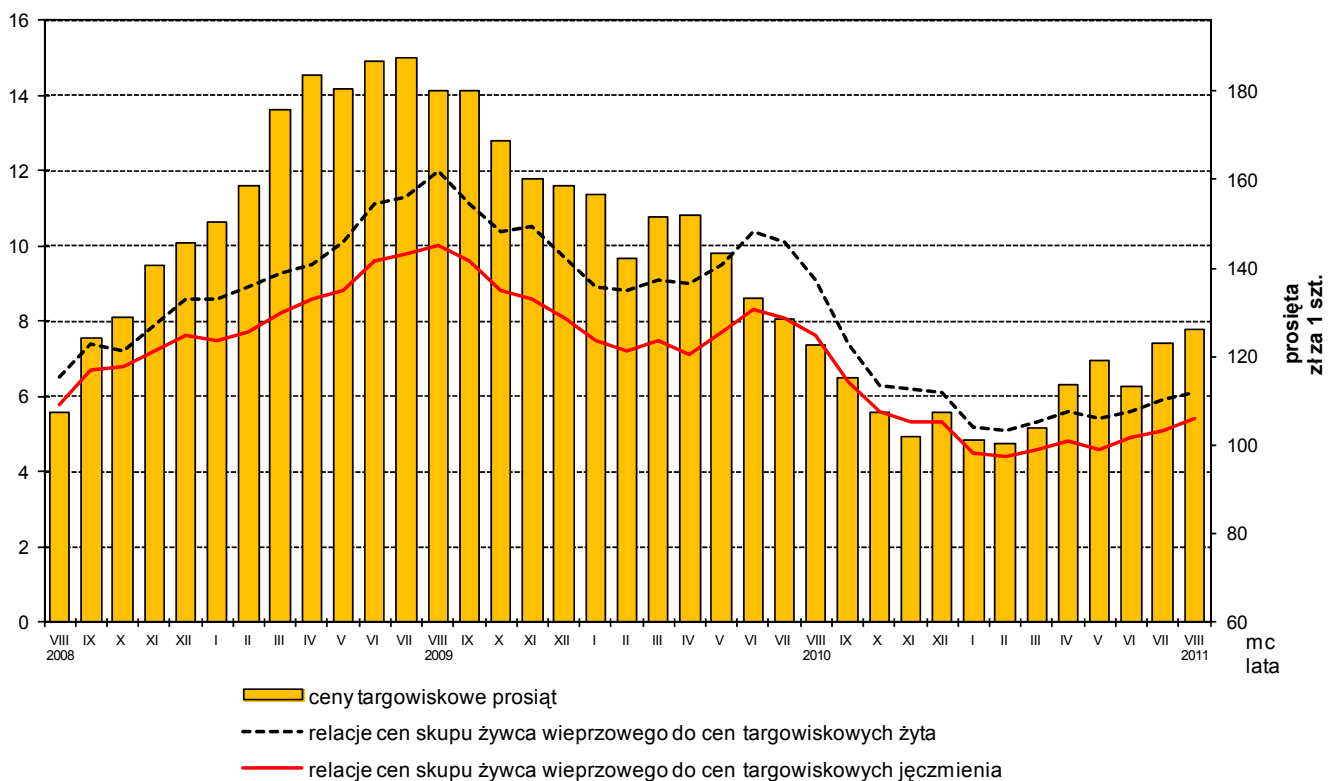
Rys. 2.

## Ceny skupu zbóż i ceny targowiskowe ziemniaków



Rys. 3.

### Relacje cen skupu żywca wieprzowego do cen targowiskowych żyta i jęczmienia oraz ceny targowiskowe prosiąt



Rys. 4.

### Ceny targowiskowe bydła rzeźnego i bydła do chowu

