

# Budownictwo mieszkaniowe<sup>1</sup> w okresie styczeń - czerwiec 2023 r.

20.07.2023 r.


**102,5**

Dynamika liczby mieszkań oddanych do użytkowania r/r

W pierwszym półroczu 2023 roku oddano do użytkowania więcej mieszkań niż przed rokiem. Spadła natomiast liczba mieszkań, na których budowę wydano pozwolenia lub dokonano zgłoszenia z projektem budowlanym oraz liczba mieszkań, których budowę rozpoczęto.

## Mieszkania oddane do użytkowania

Według wstępnych danych, w okresie styczeń - czerwiec 2023 roku oddano do użytkowania 111,9 tys. mieszkań, tj. 2,5% więcej niż w analogicznym okresie roku 2022. Deweloperzy przekazali do eksploatacji 64,3 tys. mieszkań – o 2,5% więcej niż przed rokiem, natomiast inwestorzy indywidualni – 45,7 tys. mieszkań, tj. o 2,0% więcej. W ramach tych form budownictwa wybudowano łącznie 98,4% ogółu nowo oddanych mieszkań. W pozostałych formach budownictwa, tj. spółdzielczej, komunalnej, społecznej czynszowej i zakładowej, oddano do użytkowania łącznie 1,8 tys. mieszkań (wobec 1,6 tys. przed rokiem).

Powierzchnia użytkowa mieszkań oddanych wyniosła 10,6 mln m<sup>2</sup>, czyli o 1,1% więcej niż przed rokiem, a przeciętna powierzchnia użytkowa 1 mieszkania osiągnęła wartość 94,4 m<sup>2</sup>.

Deweloperzy i inwestorzy indywidualni oddali do użytkowania odpowiednio: 57,5% i 40,9% ogólnej liczby mieszkań

**Tablica 1. Mieszkania oddane do użytkowania**

Wyszczególnienie	06 2023			01-06 2023	
	Liczba mieszkań	06 2022=100	05 2023=100	Liczba mieszkań	01-06 2022=100
<b>Ogółem</b>	<b>18 156</b>	<b>102,1</b>	<b>102,7</b>	<b>111 873</b>	<b>102,5</b>
Indywidualne	4 573	69,4	60,4	45 736	102,0
Przeznaczone na sprzedaż lub wynajem	13 282	120,2	135,0	64 328	102,5
w tym na wynajem	26	10,2	12,9	631	91,4
Spółdzielcze	-	.	.	580	78,1
Komunalne	193	603,1	665,5	496	251,8
Spółeczne czynszowe	108	771,4	81,8	730	118,5
Zakładowe	-	.	.	3	prawie 12-krotnie mniej

<sup>1</sup> Dane meldunkowe – mogą ulec zmianie po opracowaniu sprawozdań kwartalnych.

## Mieszkania, na których budowę wydano pozwolenia lub dokonano zgłoszenia z projektem budowlanym

W okresie styczeń – czerwiec 2023 r. wydano pozwolenia lub dokonano zgłoszenia budowy 111,9 tys. mieszkań, tj. o 34,7% mniej niż w analogicznym okresie 2022 roku. Pozwolenia na budowę największej liczby mieszkań otrzymali deweloperzy (73,6 tys., spadek o 37,6% r/r) oraz inwestorzy indywidualni (34,8 tys., spadek o 30,9%). Łącznie w ramach tych form budownictwa otrzymano pozwolenia lub dokonano zgłoszenia budowy z projektem budowlanym dla 97,0% ogółu mieszkań. W pozostałych formach budownictwa odnotowano 3,4 tys. mieszkań, na których budowę wydano pozwolenia lub dokonano zgłoszenia z projektem budowlanym (w roku ubiegłym 2,7 tys.).

Liczba mieszkań, na których budowę wydano pozwolenia lub dokonano zgłoszenia z projektem budowlanym w okresie 01-06 2023 r. spadła o 34,7% r/r

**Tablica 2. Mieszkania, na których budowę wydano pozwolenia lub dokonano zgłoszenia z projektem budowlanym**

Wyszczególnienie	06 2023			01-06 2023	
	Liczba mieszkań	06 2022=100	05 2023=100	Liczba mieszkań	01-06 2022=100
<b>Ogółem</b>	<b>20 868</b>	<b>59,8</b>	<b>112,4</b>	<b>111 874</b>	<b>65,3</b>
Indywidualne	6 678	78,9	100,6	34 835	69,1
Przeznaczone na sprzedaż lub wynajem	13 439	51,5	119,3	73 639	62,4
Spółdzielcze	-	.	.	415	88,5
Komunalne	385	229,2	447,7	908	70,3
Spółeczne czynszowe	365	228,1	142,0	2 048	209,6
Zakładowe	1	.	.	29	966,7

## Mieszkania, których budowę rozpoczęto

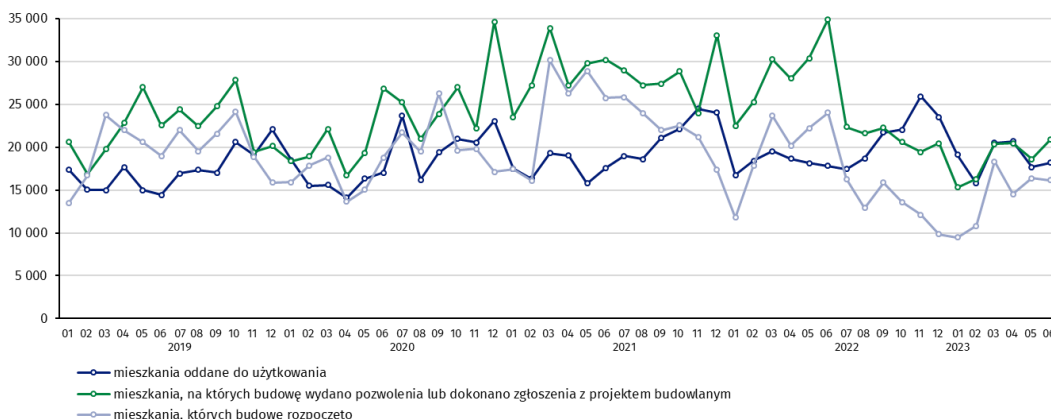
W pierwszej połowie 2023 r. rozpoczęto budowę 85,6 tys. mieszkań, tj. o 28,5% mniej niż przed rokiem. Deweloperzy rozpoczęli budowę 48,0 tys. mieszkań (o 33,0% mniej), a inwestorzy indywidualni 35,6 tys. (o 23,3% mniej). Łącznie udział tych form budownictwa wyniósł 97,6% ogólnej liczby mieszkań. W pozostałych formach budownictwa rozpoczęto budowę 2,1 tys. mieszkań (1,7 tys. w roku poprzednim).

**Tablica 3. Mieszkania, których budowę rozpoczęto**

Wyszczególnienie	06 2023			01-06 2023	
	Liczba mieszkań	06 2022=100	05 2023=100	Liczba mieszkań	01-06 2022=100
<b>Ogółem</b>	<b>16 140</b>	<b>67,2</b>	<b>98,6</b>	<b>85 598</b>	<b>71,5</b>
Indywidualne	6 766	84,3	91,3	35 576	76,7
Przeznaczone na sprzedaż lub wynajem	8 871	56,6	102,1	47 956	67,0
w tym na wynajem	20	200,0	33,3	149	66,8
Spółdzielcze	19	40,4	.	28	prawie 20-krotnie mniej
Komunalne	162	77,9	376,7	391	74,3
Spółeczne czynszowe	321	411,5	352,7	1 504	239,9
Zakładowe	1	.	140-krotnie mniej	143	446,9

Szacuje się, że na koniec czerwca 2023 roku w budowie pozostawało 806,8 tys. mieszkań, tj. o 8,5% mniej niż w analogicznym miesiącu 2022 r.

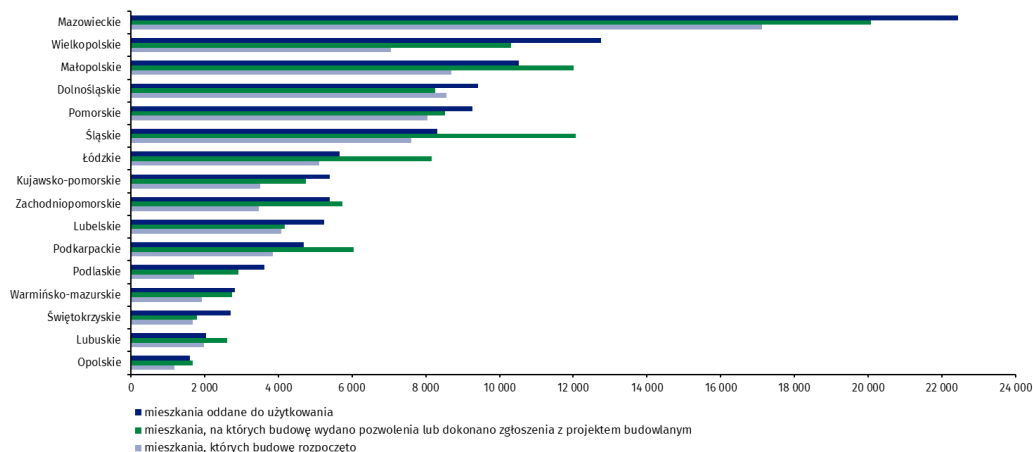
**Wykres 1. Budownictwo mieszkaniowe w Polsce**



W czerwcu, w porównaniu do maja 2023 roku, wzrosła liczba mieszkań oddanych do użytkowania (o 2,7%) oraz liczba mieszkań, na których budowę wydano pozwolenia lub dokonano zgłoszenia z projektem budowlanym (o 12,4%), spadła natomiast liczba mieszkań, których budowę rozpoczęto (o 1,4%)

W okresie styczeń - czerwiec 2023 r. najwyższe wartości dla mieszkań oddanych do użytkowania, mieszkań których budowę rozpoczęto oraz na których budowę wydano pozwolenia lub dokonano zgłoszenia z projektem budowlanym, odnotowano w województwie mazowieckim (odpowiednio: 22,4 tys., 17,1 tys., 20,1 tys. mieszkań). Wysokie wartości zanotowano również w województwie wielkopolskim (12,7 tys., 7,1 tys. i 10,3 tys.) oraz małopolskim (10,5 tys., 8,7 tys. i 12,0 tys.).

**Wykres 2. Budownictwo mieszkaniowe według województw w okresie styczeń - czerwiec 2023 r.**



W przypadku cytowania danych Głównego Urzędu Statystycznego prosimy o zamieszczenie informacji: „Źródło danych GUS”, a w przypadku publikowania obliczeń dokonanych na danych opublikowanych przez GUS prosimy o zamieszczenie informacji: „Opracowanie własne na podstawie danych GUS”.

Opracowanie merytoryczne:  
**Urząd Statystyczny w Lublinie**

**Dyrektor Krzysztof Markowski**

Tel: 695 255 301

Rzeczniczka prasowa:

**Rzecznik Prasowy Prezesa GUS**

**Karolina Banaszek**

Tel: 695 255 011

**Wydział Współpracy z Mediami**

Tel: 22 608 38 04

**e-mail: [obslugaprasowa@stat.gov.pl](mailto:obslugaprasowa@stat.gov.pl)**



[www.stat.gov.pl](http://www.stat.gov.pl)



[@GUS\\_STAT](https://twitter.com/GUS_STAT)



[@GlownyUrzadStatystyczny](https://www.facebook.com/GlownyUrzadStatystyczny)



[gus\\_stat](https://www.instagram.com/gus_stat)



[glownyurządstatystycznygus](https://www.youtube.com/glownyurządstatystycznygus)



[glownyurządstatystyczny](https://www.linkedin.com/company/glownyurządstatystyczny)

### **Powiązane opracowania**

[Biuletyn Statystyczny](#)

[Sytuacja społeczno-gospodarcza kraju](#)

[Efekty działalności budowlanej](#)

[Budownictwo](#)

### **Temat dostępny w bazach danych**

[Mieszkania, których budowę rozpoczęto - dane miesięczne narastające](#)

[Mieszkania oddane do użytkowania - dane kwartalne narastające](#)

[Dziedzinowe Bazy Wiedzy](#)

[Bank Danych Lokalnych](#)

### **Ważniejsze pojęcia dostępne w słowniku**

[Mieszkania, na których budowę wydano pozwolenia lub dokonano zgłoszenia z projektem budowlanym](#)

[Mieszkania, których budowę rozpoczęto](#)

[Mieszkania oddane do użytkowania](#)