

Informacje bieżące

Wyniki wstępne

Warszawa, 2013.09.19

CENY PRODUKTÓW ROLNYCH W SIERPNIU 2013 r.

Produkty	2012		2013			
	I-VI	VII-XII	VII	VIII		
	w złotych			VIII 2012 = 100	VII 2013= 100	
CENY SKUPU						
Ziarno zbóż (bez siewnego) - za 1 dt:						
Pszenica	84,88	92,05	80,62	64,86	72,3	80,5
Żyto	81,12	72,74	53,12	44,22	60,5	83,2
Jęczmień	81,80	81,93	66,80	64,97	79,3	97,3
Pszenżyto	78,01	80,54	63,84	52,81	65,9	82,7
Owies	68,77	63,95	64,23	42,32	66,0	65,9
Kukurydza	79,74	70,81	83,51	78,30	89,0	93,8
Ziemniaki - za 1 dt	46,35	30,01	70,48	50,21	151,8	71,2
Żywiec rzeźny - za 1 kg:						
Bydło (bez cieląt)	6,36	6,43	6,05	6,02	91,0	99,6
w tym młode bydło	6,67	6,74	6,26	6,26	89,0	100,1
Trzoda chlewna	5,21	5,60	5,80	5,97	104,9	103,0
Drób	4,10	4,26	4,58	4,59	102,9	100,1
Mleko - za 1 hl	121,3	118,22	129,80	132,97	117,8	102,4

Dane obliczono na podstawie informacji o wartości i ilości skupu realizowanego przez osoby prawne i samodzielne jednostki organizacyjne niemające osobowości prawnej (bez osób fizycznych).

Wskaźniki cen skupu oraz cen uzyskiwanych przez rolników na targowiskach obliczono na podstawie danych bezwzględnych wyrażonych z większą dokładnością niż podano w tablicach.

Opracowanie:

Departament Rolnictwa

Kontakt w sprawach merytorycznych: Robert Pacuszka tel. (0-22) 608 30 21

Produkty	2012		2013			
	I-VI	VII-XII	VII	VIII		
	w złotych			VIII 2012 = 100	VII 2013= 100	
CENY UZYSKIWANE PRZEZ ROLNIKÓW NA TARGOWISKACH						
Ziarno zbóż - za 1dt:						
Pszenica	92,66	96,64	102,18	89,71	94,7	87,8
Żyto	78,50	79,21	75,04	64,68	83,0	86,2
Jęczmień	88,81	87,56	90,02	79,20	92,0	88,0
Pszenżyto	82,87	84,81	85,74	76,77	93,4	89,5
Owies	75,90	73,20	70,34	65,16	88,2	92,6
Ziemniaki jadalne ^a - za 1dt	60,56	60,59	93,88	118,42	199,8	126,1
Żywiec rzeźny - za 1 kg:						
Bydło (bez cieląt) ^b	6,26	6,35	6,48	6,62	106,1	102,2
w tym młode bydło	6,67	6,90	6,88	6,91	101,6	100,4
Trzoda chlewna	5,19	5,52	5,23	5,40	98,7	103,3
Zwierzęta gospodarskie – za 1 szt.:						
Krowa dojna	2808	2927	3118	3052	102,5	97,9
Jałówka 1-roczna	1902	1960	2010	1979	106,0	98,5
Prosię na chów	169,10	178,04	166,18	166,76	96,1	100,3

^a Bez wczesnych

^b Średnia ważona cena bydła rzeźnego obliczona przy przyjęciu struktury ilości skupu młodego bydła i krów rzeźnych

**CENY SKUPU PRODUKTÓW ROLNYCH
WEDŁUG WOJEWÓDZTW**

Województwa	VIII 2013										
	Ziarno zbóż (bez siewnego)						Ziemniaki	Żywiec rzeźny			Mleko krowie
	pszenica	żyto	jęczmień	pszenżyto	owies	kukurydza		bydło (bez cieląt)	trzoda chlewna	drób	
	wzł/1dt						wzł/1 kg wagi żywej			wzł/1 hl	
Polska.....	64,86	44,22	64,97	52,81	42,32	78,30	50,21	6,02	5,97	4,59	132,97
Dolnośląskie.....	59,24	41,39	65,15	53,64	35,65	74,69	47,84	5,98	6,10	4,62	132,56
Kujawsko - pomorskie	66,55	42,96	60,96	53,37	43,48	80,11	28,54	6,26	6,02	4,86	131,35
Lubelskie	63,56	44,38	69,95	53,93	46,35	75,73	41,35	6,66	5,93	4,70	127,01
Lubuskie.....	65,10	44,44	74,85	57,68	31,78	77,99	21,32	5,68	6,55	5,12	141,36
Łódzkie.....	65,93	43,73	73,31	53,12	43,67	80,41	61,60	5,76	6,01	4,77	126,06
Małopolskie	67,07	68,89	60,22	55,27	.	77,46	68,13	6,23	5,78	4,38	116,69
Mazowieckie.....	66,59	42,72	65,92	54,15	45,68	82,02	55,42	5,88	5,89	4,25	132,90
Opolskie	65,68	38,41	63,76	52,92	41,59	76,72	42,91	5,87	5,86	4,24	131,55
Podkarpackie	60,19	42,47	49,91	54,77	36,22	75,22	42,67	5,72	5,72	4,56	115,57
Podlaskie.....	66,61	42,18	65,80	52,11	35,78	80,59	36,66	5,85	5,74	4,64	138,38
Pomorskie	67,97	48,57	65,14	48,58	39,69	72,79	43,24	5,04	5,64	4,35	133,76
Śląskie.....	63,75	43,57	62,15	52,79	39,21	78,71	77,24	6,16	5,52	4,25	130,20
Świętokrzyskie	65,07	.	63,79	61,44	59,25	76,50	77,15	6,56	5,98	4,55	125,00
Warmińsko - mazurskie.....	66,61	42,78	64,32	53,38	38,48	79,16	87,50	5,85	5,97	5,86	134,04
Wielkopolskie	66,00	41,61	62,28	53,46	43,72	78,28	55,82	6,10	6,25	4,49	134,98
Zachodniopomorskie.....	67,47	45,99	65,11	50,45	44,22	84,46	39,86	5,95	5,95	4,11	138,98

Na rynku rolnym w **sierpniu 2013 r.**, w porównaniu z analogicznym okresem ub.r., odnotowano zarówno w skupie, jak i na targowiskach spadek cen zbóż, przy jednoczesnym wzroście cen ziemniaków. Wzrosły ceny żywca wieprzowego, drobiowego i mleka w skupie, a także ceny żywca wołowego na targowiskach. Spadły z kolei ceny żywca wołowego w skupie, a także ceny żywca wieprzowego i prosiąt na targowiskach.

W porównaniu do lipca br. odnotowano zarówno w skupie, jak i na targowiskach spadek cen wszystkich zbóż. Spadły ceny ziemniaków w skupie, przy jednoczesnym ich wzroście na targowiskach. Na obu rynkach wzrosły ceny żywca rzeźnego, za wyjątkiem cen skupu żywca wołowego. Wzrosły ceny mleka w skupie, a także ceny prosiąt na targowiskach.

Ceny pszenicy w skupie spadły w porównaniu z poprzednim miesiącem do 64,86 zł/dt, tj. o 19,5%, a w odniesieniu do sierpnia 2012 r. - o 27,7%. Na targowiskach za 1 dt pszenicy płacono 89,71 zł, tj. mniej o 12,2% niż przed miesiącem i o 5,3% niż przed rokiem.

Za **żyto** w skupie płacono 44,22 zł/dt, tj. mniej o 16,8% w porównaniu z lipcem i o 39,5% niż w tym samym okresie ub. roku. W obrocie targowiskowym ceny żyta wyniosły 64,68 zł/dt i spadły w stosunku do poprzedniego miesiąca o 13,8%, a w ujęciu rocznym - o 17%.

Ceny jęczmienia w skupie zmalały w stosunku do ubiegłego miesiąca o 2,7% (średnio do 64,97 zł/dt) i o 20,7% w stosunku do roku poprzedniego. Na targowiskach płacono za 1 dt jęczmienia 79,20 zł, tj. mniej o 12% niż przed miesiącem i o 8% niż przed rokiem.

W sierpniu 2013 r. **ceny pszenżyta** w skupie wyniosły 52,81 zł/dt, tj. zmalały w stosunku do poprzedniego miesiąca o 17,3%, a do analogicznego okresu ub. roku - o 34,1%. Ceny targowiskowe pszenżyta kształtowały się na poziomie 76,77 zł/dt i były niższe o 10,5% niż w lipcu i o 6,6% od notowanych w sierpniu ubiegłego roku.

Ceny owsa w skupie spadły o ok. 34% zarówno w porównaniu z poprzednim miesiącem (średnio do 42,32 zł/dt), jaki i w odniesieniu do sierpnia 2012 r. W sprzedaży targowiskowej średnia cena 1dt tego zboża wyniosła 65,16 zł, tj. mniej o 7,4% niż w poprzednim miesiącu i o 11,8% niż przed rokiem.

W sierpniu ceny skupu **ziemniaków** wyniosły 50,21 zł/dt i były o 28,8% niższe od notowanych miesiąc wcześniej, ale aż o 51,8% wyższe od cen z sierpnia 2012 r. W obrocie targowiskowym ceny **ziemniaków jadalnych późnych** wzrosły średnio do

poziomu 118,42 zł/dt, tj. więcej o 26,1% w stosunku do lipca br. i o 99,8% w odniesieniu do tego samego okresu ub. roku.

Ceny żywca wieprzowego w skupie wyniosły 5,97 zł/kg i były wyższe o 3% w porównaniu z poprzednim miesiącem, a w stosunku do analogicznego okresu 2012 r. - o 4,9%. Na targowiskach za 1 kg żywca wieprzowego płacono 5,40 zł, tj. o 3,3% więcej niż przed miesiącem, ale o 1,3% mniej niż przed rokiem.

Za prosię na chów płacono średnio 166,76 zł/szt., tj. o 0,3% więcej niż przed miesiącem, ale o 3,9% mniej niż w porównywalnym okresie ubiegłego roku.

W odniesieniu do lipca br., w sierpniu znacznie poprawiła się relacja cen skupu żywca wieprzowego do targowiskowych cen żyta (wyniosła 9,2 wobec 7,7 w lipcu br.), a także relacja cen skupu żywca wieprzowego do targowiskowych cen jęczmienia (odpowiednio 7,5 i 6,4).

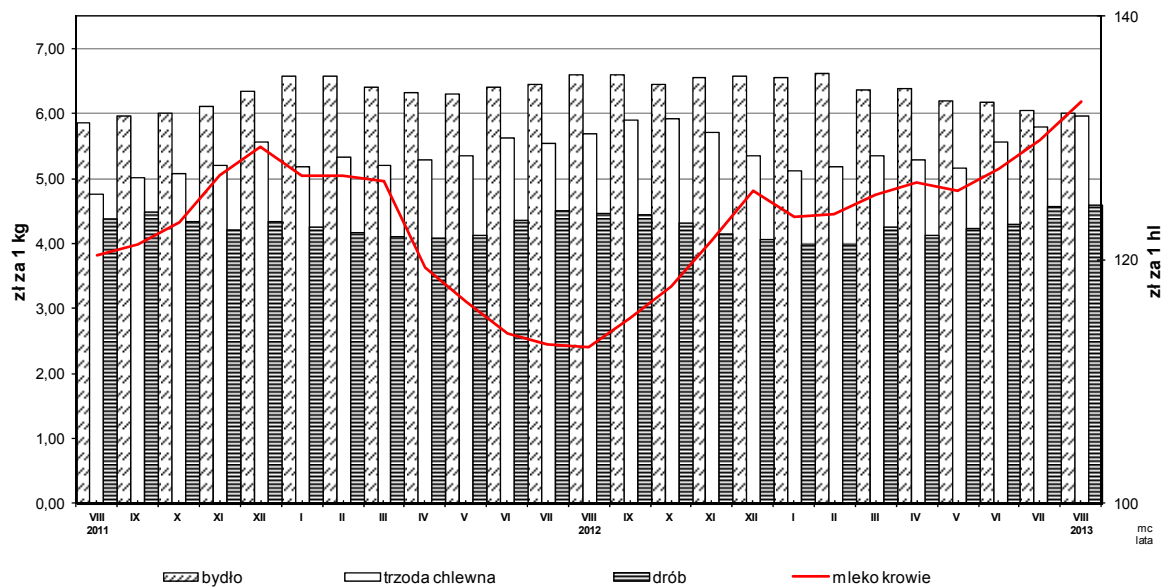
Ceny skupu **żywca wołowego** (6,02 zł/kg) zmalały w stosunku do lipca br. zaledwie o 0,4%, a do sierpnia 2012 r. o 9%. Ceny bydła rzeźnego na targowiskach wyniosły 6,62 zł/kg i były wyższe w stosunku do poprzedniego miesiąca o 2,2%, przy czym w skali roku wzrosły o 6,1%.

Ceny skupu **drobiu rzeźnego** pozostały na poziomie z poprzedniego miesiąca (wzrost o 0,1%) i wyniosły 4,59 zł/kg. W stosunku do analogicznego okresu ub. roku wzrosły o 2,9%.

Za 1 hl **mleka** płacono w skupie 132,97 zł, tj. więcej o 2,4% niż przed miesiącem i o 17,8% niż przed rokiem.

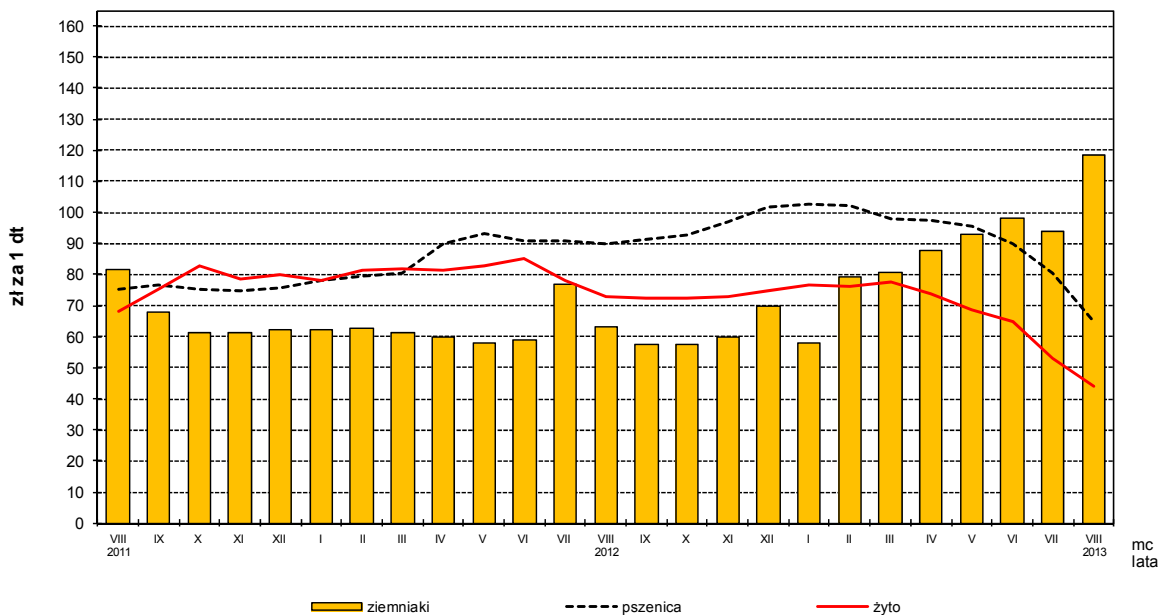
Rys. 1.

Ceny skupu żywca rzeźnego i mleka



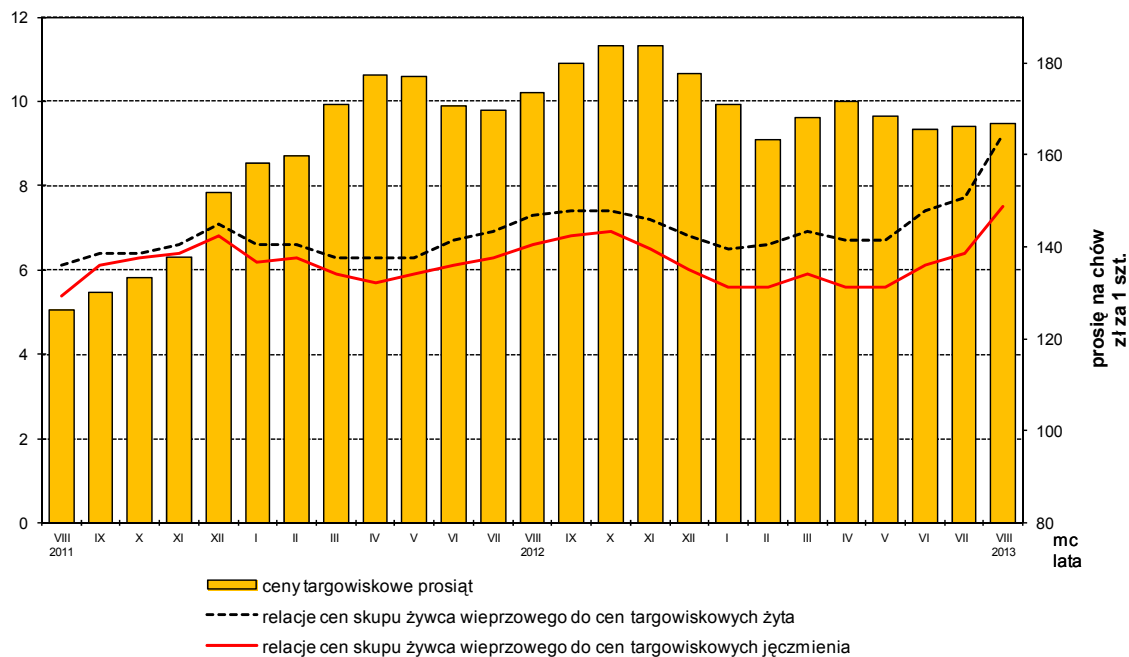
Rys. 2.

Ceny skupu zbóż i ceny targowiskowe ziemniaków



Rys. 3.

Relacje cen skupu żywca wieprzowego do cen targowiskowych żyta i jęczmienia oraz ceny targowiskowe prosiąt



Rys. 4.

Ceny targowiskowe bydła rzeźnego i bydła do chowu

