



Wskaźniki cen produkcji sprzedanej przemysłu oraz produkcji budowlano-montażowej w lutym 2017 r.

Według wstępnych danych w lutym 2017 r. ceny produkcji sprzedanej przemysłu były wyższe o 4,4% w porównaniu z lutym 2016 r. Wzrost cen odnotowano również w produkcji budowlano-montażowej – o 0,3%.

Wyszczególnienie	I 2017		II 2017		I-II 2017	
	XII 2016= =100	analogiczny okres 2016=100	I 2017= =100	XII 2016= =100	I-II 2016= =100	
WSKAŹNIKI CEN PRODUKCJI SPRZEDANEJ PRZEMYSŁU						
OGÓŁEM	100,3	104,0*	104,4	100,0	100,3	104,2
Górnictwo i wydobywanie	99,6	128,9*	130,0	101,4	101,0	129,5
Przetwórstwo przemysłowe ...	100,3*	103,3*	103,7	99,9	100,2	103,5
Wytwarzanie i zaopatrywanie w energię elektryczną, gaz, parę wodną i gorącą wodę^{a)}	100,0*	99,3*	99,8	100,3	100,3	99,5
Dostawa wody; gospodarowanie ściekami i odpadami; rekultywacja^{a)}	100,5*	103,3*	103,4	100,1	100,6	103,3
WSKAŹNIKI CEN PRODUKCJI BUDOWLANO-MONTAŻOWEJ						
OGÓŁEM	100,0	100,3	100,3	100,0	100,0	100,3

^{a)} Nazwa skrócona według PKD 2007

* Dane zmienione w stosunku do wcześniej opublikowanych.

Według wstępnych danych, **ceny produkcji sprzedanej przemysłu** w lutym 2017 r. ukształtowały się na poziomie zbliżonym do zanotowanego w poprzednim miesiącu. Wzrosły ceny w górnictwie i wydobywaniu o 1,4%, w tym w górnictwie rud metali - o 1,9% oraz w wydobywaniu węgla kamiennego i węgla brunatnego (lignitu) - o 1,4%. Podniesiono również ceny w sekcjach: wytwarzanie i zaopatrywanie w energię elektryczną, gaz, parę wodną i gorącą wodę o 0,3% oraz dostawa wody; gospodarowanie ściekami i odpadami; rekultywacja - o 0,1%. Spadły natomiast ceny w przetwórstwie przemysłowym o 0,1%, w tym m.in. w produkcji pojazdów samochodowych, przyczep i naczep (o 0,6%), wyrobów z gumy i z tworzyw sztucznych (o 0,5%), komputerów, wyrobów elektronicznych i optycznych, wyrobów farmaceutycznych, wyrobów tekstylnych (po 0,4%), wyrobów z pozostałych mineralnych surowców niemetalicznych, maszyn i urządzeń, wyrobów z drewna, korka, słomy i wikliny, poligrafii i reprodukcji zapisanych nośników informacji (po 0,3%), produkcji mebli, papieru i wyrobów z papieru, pozostałego sprzętu transportowego, odzieży (po 0,2%), wyrobów z metali oraz skór i wyrobów skórzanych (po 0,1%). Ceny produkcji koksu i produktów rafinacji ropy naftowej, urządzeń elektrycznych oraz napojów ukształtowały się na poziomie zbliżonym do zanotowanego w styczniu br. Wzrosły natomiast ceny m.in. produkcji artykułów spożywczych, wyrobów tytoniowych (po 0,1%), metali (o 1,2%) oraz chemikaliów i wyrobów chemicznych (o 1,4%).

W lutym 2017 r. ceny produkcji sprzedanej przemysłu były o 4,4% wyższe niż przed rokiem. Podniesiono ceny w sekcjach: górnictwo i wydobywanie (o 30,0%), przetwórstwo przemysłowe (o 3,7%) oraz dostawa wody; gospodarowanie ściekami i odpadami; rekultywacja (o 3,4%). Obniżono natomiast ceny w sekcji wytwarzanie i zaopatrywanie w energię elektryczną, gaz, parę wodną i gorącą wodę (o 0,2%).

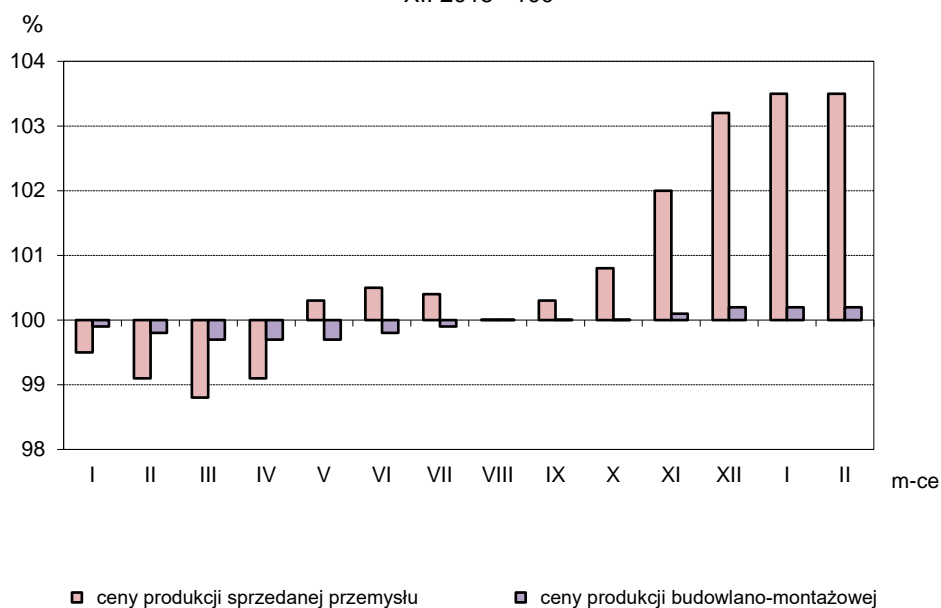
Szacuje się, że **ceny produkcji budowlano-montażowej** w lutym 2017 r. ukształtowały się na poziomie zbliżonym do zanotowanego w poprzednim miesiącu. Zanotowano spadek cen budowy budynków (o 0,1%). Ceny budowy obiektów inżynierii lądowej i wodnej oraz robót budowlanych specjalistycznych ukształtowały się na poziomie zbliżonym do zanotowanego w styczniu br.

W porównaniu z lutym ub. roku ceny produkcji budowlano-montażowej wzrosły o 0,3%.

Rys. 1.

Dynamika cen w latach 2016-2017

XII 2015= 100

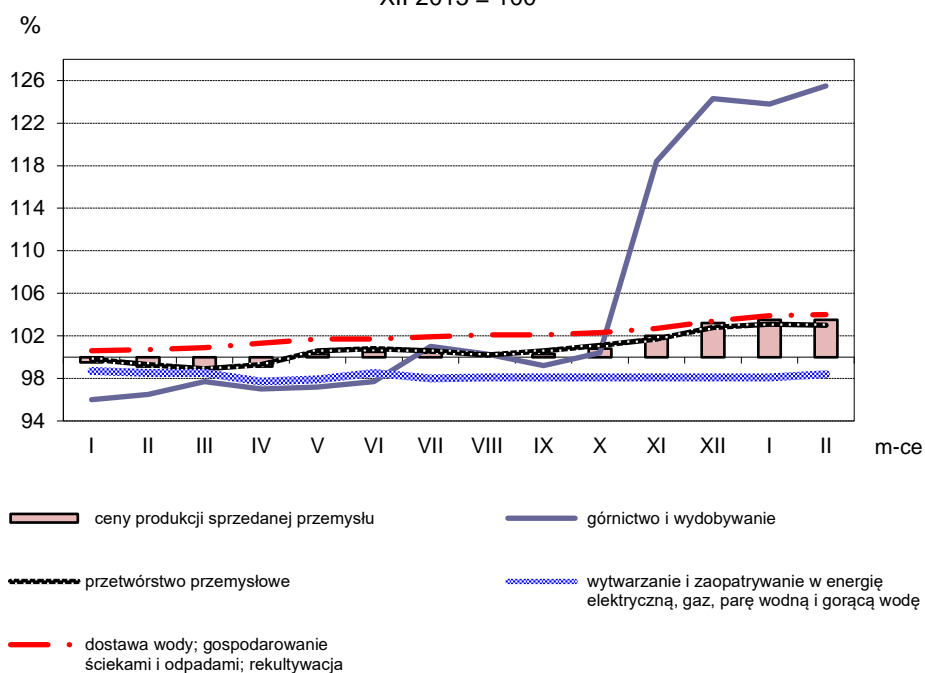


Rys. 2.

Dynamika cen produkcji sprzedanej sekcji przemysłu

w latach 2016-2017

XII 2015 = 100



Opracowanie merytoryczne:

Departament Produkcji

Bożena Kudelska

Tel: 22 608 3607

Rzeczposzechnianie:

Rzecznik Prasowy Prezesa GUS

Karolina Dawdziuk

Tel: 22 608 3475, 22 608 3009

e-mail: rzecznik@stat.gov.pl

Więcej na: <http://stat.gov.pl/obszary-tematyczne/ceny-handel>