

Wskaźniki cen towarów i usług konsumpcyjnych we wrześniu 2023 r.

13.10.2023 r.


8,2%

wzrost w porównaniu z analogicznym miesiącem poprzedniego roku

Ceny towarów i usług konsumpcyjnych we wrześniu 2023 r. w porównaniu z analogicznym miesiącem ub. roku wzrosły o 8,2% (przy wzroście cen usług – o 9,7% i towarów – o 7,6%). W stosunku do poprzedniego miesiąca ceny towarów i usług obniżyły się o 0,4% (przy spadku cen towarów – o 0,5% i usług – o 0,2%).

Tablica 1. Wskaźniki cen towarów i usług konsumpcyjnych we wrześniu 2023 r.

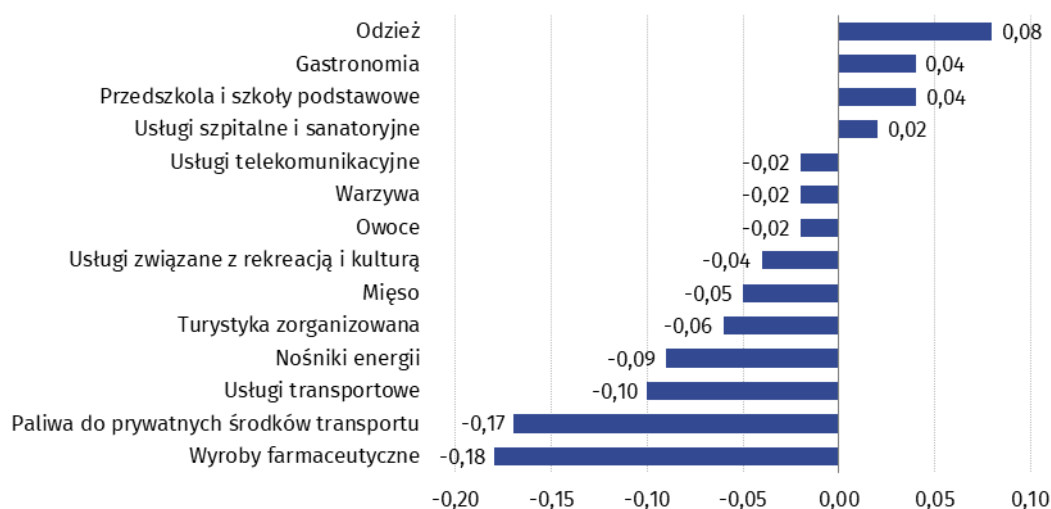
WYSZCZEGÓLNIENIE	09 2023			3 kw. 2023		01-09 2023	WPŁYW ZMIAN 08 2023= =100
	09 2022= =100	12 2022= =100	08 2023= =100	3 kw. 2022=100	2 kw. 2023=100	01-09 2022=100	
OGÓŁEM	108,2	105,1	99,6	109,7	99,7	113,2	x
Żywność i napoje bezalkoholowe	110,4	104,3	99,6	112,9	98,1	118,0	-0,11
Napoje alkoholowe i wyroby tytoniowe	110,5	108,8	100,3	111,0	100,9	111,5	0,02
Odzież i obuwie	104,3	101,0	102,5	106,0	96,6	106,9	0,10
Użytkowanie mieszkania lub domu i nośniki energii	109,5	108,9	99,8	111,7	100,1	116,3	-0,05
Wyposażenie mieszkania i prowadzenie gospodarstwa domowego	108,1	105,1	100,3	109,4	100,5	111,8	0,01
Zdrowie	106,1	104,2	97,4	108,6	100,5	109,5	-0,15
Transport	97,2	94,5	97,1	95,6	98,8	101,7	-0,26
Łączność	107,6	106,3	99,5	108,7	100,5	108,6	-0,02
Rekreacja i kultura	108,6	106,3	98,5	110,5	101,8	113,4	-0,09
Edukacja	111,1	108,3	104,9	112,7	101,9	113,5	0,06
Restauracje i hotele	112,0	108,6	100,7	113,0	102,2	115,1	0,04
Inne towary i usługi	110,0	107,8	100,2	111,6	101,0	112,6	0,01

Wpływy zmian cen na wskaźnik cen towarów i usług konsumpcyjnych ogółem

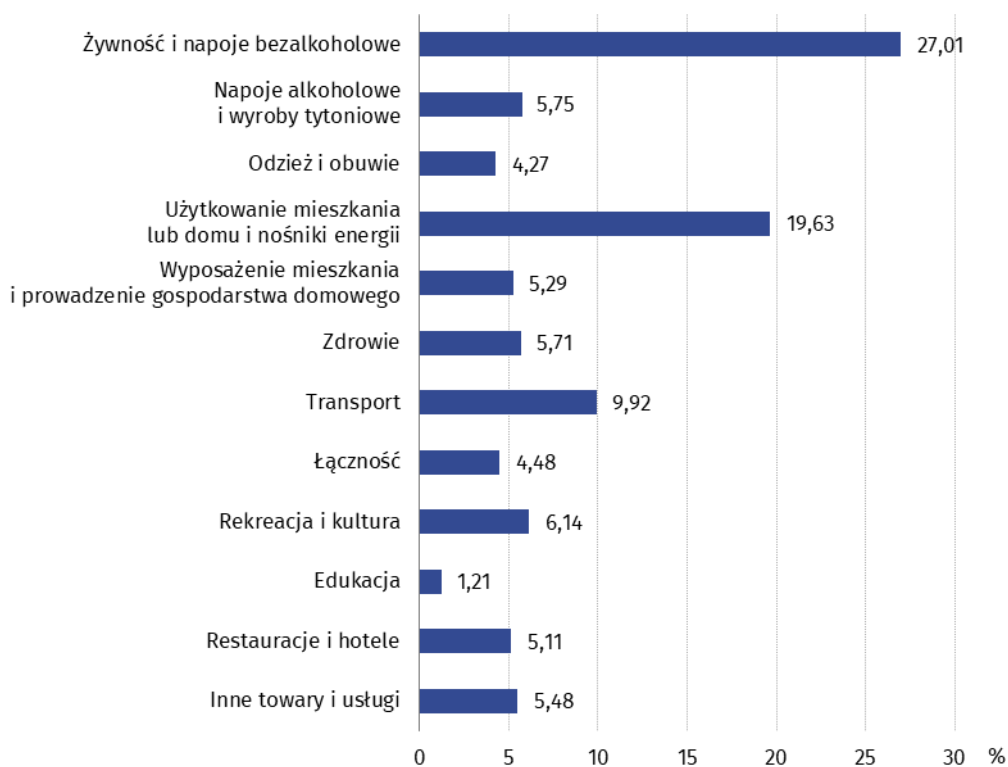
We wrześniu br. w porównaniu z poprzednim miesiącem największy wpływ na wskaźnik cen towarów i usług konsumpcyjnych ogółem miały niższe ceny w zakresie transportu (o 2,9%), zdrowia (o 2,6%), żywności (o 0,4%) oraz rekreacji i kultury (o 1,5%), które obniżyły ten wskaźnik odpowiednio o 0,26 p. proc., 0,15 p. proc., 0,11 p. proc. i 0,09 p. proc. Wyższe ceny w zakresie odzieży i obuwia (o 2,5%), edukacji (o 4,9%) oraz restauracji i hoteli (o 0,7%), podwyższyły wskaźnik odpowiednio o 0,10 p. proc., 0,06 p. proc. i 0,04 p. proc.

W porównaniu z miesiącem analogicznym poprzedniego roku wyższe ceny w zakresie żywności (o 10,1%) oraz mieszkania (o 9,2%), podniosły ten wskaźnik odpowiednio o 2,49 p. proc. i 2,32 p. proc. Niższe ceny w zakresie transportu (o 2,8%), obniżyły ten wskaźnik o 0,27 p. proc.

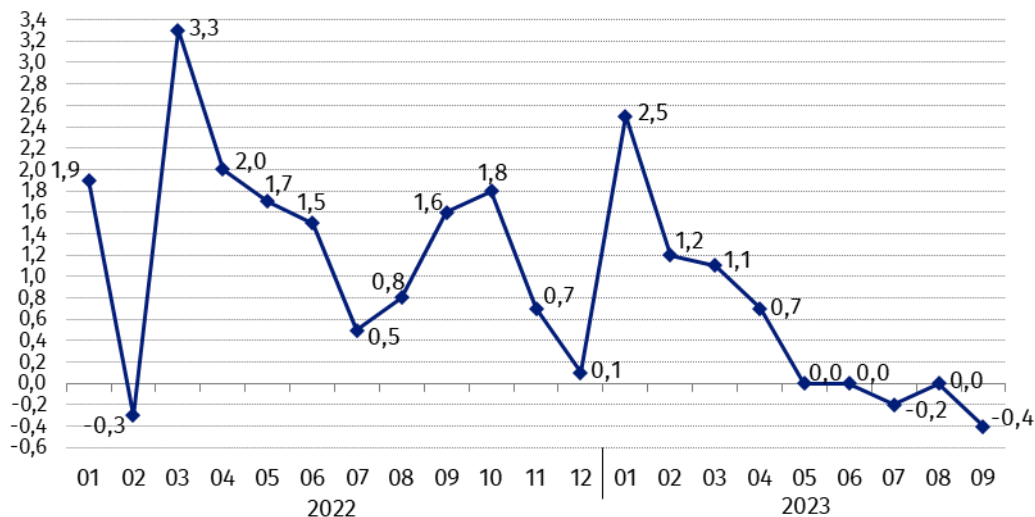
Wykres 1. Wpływ zmian cen wybranych grup towarów i usług konsumpcyjnych we wrześniu 2023 r. (w p. proc. w stosunku do miesiąca poprzedniego)



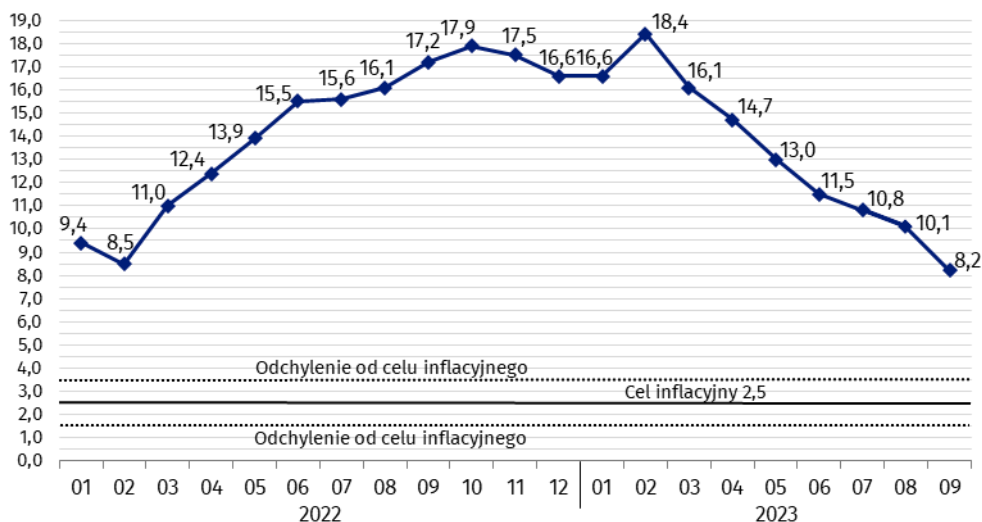
Wykres 2. System wag stosowany w obliczeniach wskaźników cen towarów i usług konsumpcyjnych w 2023 r.



Wykres 3. Zmiany cen towarów i usług konsumpcyjnych w stosunku do okresu poprzedniego (w %)

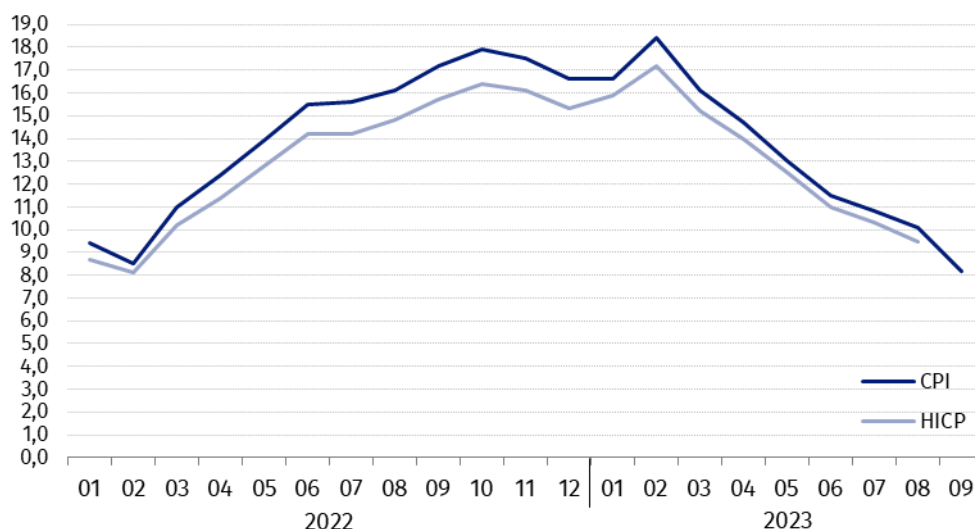


Wykres 4. Zmiany cen towarów i usług konsumpcyjnych w stosunku do analogicznego okresu roku poprzedniego (w %)



Od kwietnia 2021 r. wskaźnik cen towarów i usług konsumpcyjnych kształtuje się powyżej górnej granicy odchyień od celu inflacyjnego określonego przez Radę Polityki Pieniężnej (2,5% +/- 1 p. proc.).

Wykres 5. Zmiany cen według wskaźnika cen towarów i usług konsumpcyjnych (CPI) oraz zharmonizowanego wskaźnika cen konsumpcyjnych (HICP) w stosunku do analogicznego okresu roku poprzedniego (w %)



Tablica 2. Wskaźniki cen towarów i usług konsumpcyjnych we wrześniu 2023 r.

WYSZCZEGÓLNIENIE	09 2023			3 kw. 2023		01-09 2023
	09 2022= =100	12 2022= =100	08 2023= =100	3 kw. 2022=100	2 kw. 2023=100	01-09 2022=100
OGÓŁEM	108,2	105,1	99,6	109,7	99,7	113,2
Towary	107,6	104,4	99,5	109,3	99,0	113,5
Usługi	109,7	107,2	99,8	110,7	101,6	112,1
ŻYWNOŚĆ, NAPOJE BEZALKOHOLOWE I ALKOHOLOWE ORAZ WYROBY TYTONIOWE	110,4	105,0	99,7	112,6	98,6	116,9
ŻYWNOŚĆ I NAPOJE BEZALKOHOLOWE	110,4	104,3	99,6	112,9	98,1	118,0
Żywność	110,1	103,8	99,6	112,7	97,8	118,2
w tym:						
Ryż	103,7	99,7	99,1	108,6	98,6	118,1
Mąka	98,5	97,6	99,9	100,8	96,9	114,4
Pieczywo	110,0	105,5	100,2	111,4	100,1	117,6
Makarony i produkty makaronowe	111,2	106,1	100,5	113,9	99,9	118,8
Mięso	107,6	104,9	99,2	110,4	99,9	115,6
w tym:						
Mięso wołowe	102,4	100,7	99,6	103,5	99,5	108,6
Mięso cielęce	105,2	103,2	99,8	105,8	100,6	108,0
Mięso wieprzowe	109,6	107,0	98,5	114,7	99,3	120,1
Mięso drobiowe	93,0	96,2	97,3	95,8	95,2	104,9
Wędliny	112,2	107,2	99,9	114,4	101,7	117,8
Ryby i owoce morza	111,7	104,1	99,7	113,7	99,8	118,7
Mleko, sery i jaja	110,1	101,1	99,7	112,7	98,5	121,0
w tym:						
Mleko	107,7	98,0	99,4	111,6	98,1	123,6
Jogurt, śmietana, napoje i desery mleczne	113,3	105,0	100,2	115,4	99,5	121,9
Sery i twarogi	106,4	99,3	99,6	109,0	98,3	117,7
Jaja	117,4	101,8	99,0	119,6	97,5	126,4
Oleje i tłuszcze	90,2	86,8	98,5	93,7	95,1	106,6
Tłuszcze roślinne	92,1	90,2	98,3	96,5	94,7	112,7
Tłuszcze zwierzęce	88,6	84,0	98,7	91,2	95,4	101,8
w tym masło	86,4	82,2	98,6	88,9	95,2	99,5
Owoce	106,8	98,8	99,0	108,2	92,4	112,6
Warzywa	115,6	101,5	99,3	119,1	88,9	121,6
Cukier	101,0	95,2	97,2	114,5	97,8	148,4
Napoje bezalkoholowe	113,4	109,7	100,2	114,9	101,5	116,4
w tym:						
Kawa	111,6	108,5	100,1	114,1	100,9	117,9
Herbata	117,5	113,6	101,1	116,2	103,7	114,1
Kakao i czekolada w proszku	115,2	113,1	99,9	117,0	102,3	120,2
Wody mineralne lub źródlane	110,5	107,6	100,7	112,0	101,5	114,4
Soki owocowe i warzywne	115,4	112,4	100,6	116,9	102,2	116,1

WYSZCZEGÓLNIENIE	09 2023			3 kw. 2023		01-09 2023
	09 2022= =100	12 2022= =100	08 2023= =100	3 kw. 2022=100	2 kw. 2023=100	01-09 2022=100
NAPOJE ALKOHOLOWE I WYROBY TYTONIOWE	110,5	108,8	100,3	111,0	100,9	111,5
Napoje alkoholowe	111,5	109,4	100,2	112,3	100,8	113,1
Wyroby tytoniowe	107,8	106,9	100,7	107,5	101,2	106,9
ODZIEŻ I OBUWIE	104,3	101,0	102,5	106,0	96,6	106,9
w tym:						
Odzież	104,7	101,0	102,9	105,8	96,6	107,0
Obuwie	102,3	100,8	101,2	105,6	95,8	106,1
MIESZKANIE	109,2	108,1	99,9	111,2	100,2	115,3
UŻYTKOWANIE MIESZKANIA LUB DOMU I NOŚNIKI ENERGII	109,5	108,9	99,8	111,7	100,1	116,3
w tym:						
Opłaty na rzecz właścicieli	108,2	105,4	100,8	109,2	101,0	112,9
Zaopatrzenie w wodę	108,1	107,5	100,8	107,5	101,8	106,2
Wywóz śmieci	107,8	107,3	100,1	108,1	100,8	108,3
Usługi kanalizacyjne	109,0	107,0	100,7	109,1	101,7	109,4
Nośniki energii	109,9	109,9	99,3	113,5	99,4	120,7
Energia elektryczna	119,5	119,5	97,7	121,3	99,2	122,1
Gaz	114,8	115,3	99,8	114,9	99,2	116,0
Opał	76,4	83,2	100,0	83,0	98,1	107,3
Energia cieplna	130,7	117,5	100,8	134,9	101,0	138,0
WYPOSAŻENIE MIESZKANIA I PROWADZENIE GOSPODARSTWA DOMOWEGO	108,1	105,1	100,3	109,4	100,5	111,8
w tym:						
Meble, artykuły dekoracyjne, sprzęt oświetleniowy	103,5	100,3	100,3	104,9	98,5	108,8
Urządzenia gospodarstwa domowego	102,6	101,0	100,0	103,9	99,6	105,7
Środki czyszczące i konserwujące	115,6	112,8	100,4	117,2	102,6	118,0
Usługi związane z prowadzeniem gospodarstwa domowego	114,7	110,4	101,3	116,4	102,1	118,4
ZDROWIE	106,1	104,2	97,4	108,6	100,5	109,5
w tym:						
Wyroby farmaceutyczne	102,1	100,6	94,7	106,2	99,6	107,0
Urządzenia i sprzęt terapeutyczny	106,2	103,8	100,5	106,7	101,1	107,5
Usługi lekarskie	112,2	109,2	100,6	112,9	101,7	114,2
Usługi stomatologiczne	113,1	110,2	100,7	113,7	101,6	114,9
Usługi szpitalne i sanatoryjne	116,9	127,0	106,2	112,6	105,6	114,0
TRANSPORT	97,2	94,5	97,1	95,6	98,8	101,7
w tym:						
Środki transportu	102,2	101,4	100,4	102,3	99,5	104,5
w tym samochody osobowe	102,0	101,2	100,5	102,1	99,5	104,3
Paliwa do prywatnych środków transportu	93,0	91,9	96,9	90,3	98,4	97,7
Olej napędowy	83,8	81,6	97,3	85,2	99,4	96,2
Benzyna	99,0	97,7	96,5	93,8	98,5	99,7
Gaz ciekły i pozostałe paliwa do prywatnych środków transportu	88,8	94,5	99,4	85,1	93,0	88,6
Usługi transportowe	105,3	86,7	85,7	108,2	98,0	117,4

WYSZCZEGÓLNIENIE	09 2023			3 kw. 2023		01-09 2023
	09 2022= =100	12 2022= =100	08 2023= =100	3 kw. 2022=100	2 kw. 2023=100	01-09 2022=100
ŁĄCZNOŚĆ	107,6	106,3	99,5	108,7	100,5	108,6
w tym:						
Sprzęt telekomunikacyjny	97,6	94,8	99,2	98,4	98,0	99,1
Usługi telekomunikacyjne	108,0	106,8	99,5	109,1	100,6	109,0
REKREACJA I KULTURA	108,6	106,3	98,5	110,5	101,8	113,4
w tym:						
Sprzęt audiowizualny, fotograficzny i informatyczny	98,3	99,2	100,1	99,2	98,8	99,7
Usługi związane z rekreacją i kulturą	103,7	103,5	97,4	108,2	99,5	111,4
w tym:						
Usługi związane z rekreacją i sportem	111,6	108,2	102,7	112,1	100,9	113,0
Usługi związane z kulturą	99,5	100,9	94,4	106,2	98,7	110,7
w tym opłaty radiowo-telewizyjne	96,1	98,5	92,1	104,9	97,5	110,9
Książki	108,3	105,3	104,7	105,5	103,4	107,7
Gazety i czasopisma	112,0	107,3	100,0	114,5	103,5	113,8
Artykuły piśmienne, malarskie, kreślarskie	106,4	104,2	99,8	108,2	101,1	112,9
Turystyka zorganizowana	111,9	111,6	95,7	111,7	108,4	115,1
Turystyka zorganizowana w kraju	113,5	113,3	99,6	112,8	103,9	115,1
Turystyka zorganizowana za granicą	110,8	110,3	93,1	111,0	111,7	115,1
EDUKACJA	111,1	108,3	104,9	112,7	101,9	113,5
RESTAURACJE I HOTELE	112,0	108,6	100,7	113,0	102,2	115,1
INNE TOWARY I USŁUGI	110,0	107,8	100,2	111,6	101,0	112,6
w tym:						
Higiena osobista	111,7	109,4	99,8	113,9	100,7	115,6
w tym:						
Usługi fryzjerskie, kosmetyczne i pielęgnacyjne	111,3	107,8	100,6	111,6	101,3	112,6
Artykuły do higieny osobistej i kosmetyki	112,3	110,3	99,5	115,1	100,6	116,9
Opieka społeczna	114,2	112,8	103,7	117,6	101,8	119,7
Ubezpieczenia	108,2	105,3	100,4	109,0	103,0	107,6
Usługi finansowe świadczone przez banki i inne instytucje	109,3	108,5	105,2	106,0	102,0	105,9

W przypadku cytowania danych Głównego Urzędu Statystycznego prosimy o zamieszczenie informacji: „Źródło danych GUS”, a w przypadku publikowania obliczeń dokonanych na danych opublikowanych przez GUS prosimy o zamieszczenie informacji: „Opracowanie własne na podstawie danych GUS”.

Opracowanie merytoryczne:
Departament Handlu i Usług

Dyrektor Ewa Adach-Stankiewicz

Tel: 22 608 31 24

Wydział Współpracy z Mediami

Tel: 22 608 38 04

e-mail: obslugaprasowa@stat.gov.pl

Rzeczposzechnianie:

Rzecznik Prasowy Prezesa GUS

Karolina Banaszek

Tel: 695 255 011



stat.gov.pl



[@GUS_STAT](https://twitter.com/GUS_STAT)



[@GlownyUrzadStatystyczny](https://www.facebook.com/GlownyUrzadStatystyczny)



[gus_stat](https://www.instagram.com/gus_stat)



[glownyurządstatystyczny](https://www.youtube.com/glownyurządstatystyczny)



[glownyurządstatystyczny](https://www.linkedin.com/company/glownyurządstatystyczny)

Powiązane opracowania

[Komunikaty i obwieszczenia Prezesa GUS](#)

[Informacje sygnałne](#)

Temat dostępny w bazach danych

[Dziedzinowa Baza Wiedzy \(DBW\) Ceny](#)

[Bank Danych Makroekonomicznych \(BDM\)](#)

[Bank Danych Lokalnych \(BDL\)](#)

[Wskaźniki cen \(Obszary tematyczne: Ceny. Handel\)](#)

[Ceny \(Obszary tematyczne: Ceny. Handel\)](#)

Ważniejsze pojęcia dostępne w słowniku

[Wskaźnik cen towarów i usług konsumpcyjnych](#)

[Cena detaliczna](#)