

Informacje bieżące

Wyniki wstępne

Warszawa, 2011.10.19

CENY PRODUKTÓW ROLNYCH WE WRZEŚNIU 2011 r.

Produkty	2010		2011			
	I-VI	VII-XII	VIII	IX		
	w złotych				IX 2010 = 100	VIII 2011= 100
CENY SKUPU						
Ziarno zbóż (bez siewnego) - za 1 dt:						
Pszenica	47,95	67,15	75,48	76,77	111,5	101,7
Żyto	32,73	50,82	68,40	75,07	138,8	109,8
Jęczmień	40,97	53,59	75,57	73,50	127,7	97,3
Pszenżyto	37,41	52,69	65,51	69,73	134,5	106,4
Owies	26,63	40,29	60,34	59,54	140,9	98,7
Kukurydza	50,00	63,33	97,53	63,61	86,4	65,2
Ziemniaki - za 1 dt	53,22	30,63	39,31	25,21	85,2	64,1
Żywiec rzeźny - za 1 kg:						
Bydło (bez cieląt)	4,58	4,55	5,87	5,96	133,1	101,5
w tym młode bydło	4,93	4,80	6,27	6,37	131,9	101,6
Trzoda chlewna	3,74	4,02	4,76	5,01	118,1	105,2
Drób	3,35	3,52	4,38	4,49	119,2	102,4
Mleko - za 1 hl	101,99	111,05	120,36	121,23	113,7	100,7

Dane obliczono na podstawie informacji o wartości i ilości skupu realizowanego przez osoby prawne i samodzielne jednostki organizacyjne niemające osobowości prawnej (bez osób fizycznych).

Wskaźniki cen skupu oraz cen uzyskiwanych przez rolników na targowiskach obliczono na podstawie danych bezwzględnych wyrażonych z większą dokładnością niż podano w tablicach.

Produkty	2010		2011			
	I-VI	VII-XII	VIII	IX		
	w złotych				IX 2010 = 100	VIII 2011= 100
CENY UZYSKIWANE PRZEZ ROLNIKÓW NA TARGOWISKACH						
Ziarno zbóż - za 1dt:						
Pszenica	55,62	74,19	98,14	90,35	118,0	92,1
Żyto	41,02	56,15	77,78	78,74	136,5	101,2
Jęczmień	50,18	65,59	88,41	82,03	123,6	92,8
Pszenżyto	44,79	61,14	86,58	81,96	129,5	94,7
Owies	42,91	55,53	77,15	72,94	129,0	94,5
Ziemniaki jadalne - za 1dt.....	91,35	109,26 ^a	81,68 ^b	67,95	59,9	x
Żywiec rzeźny - za 1 kg:						
Bydło (bez cieląt) ^c	4,88	4,71	5,38	5,69	118,0	105,8
w tym młode bydło	5,34	5,08	5,83	6,12	117,5	105,0
Trzoda chlewna	3,68	3,98	4,89	4,93	121,7	100,8
Zwierzęta gospodarskie – za 1 szt,:						
Krowa dojna	2525	2465	2604	2531	100,8	97,2
Jałówka 1-roczna	1582	1564	1643	1735	111,6	105,6
Prosię na chów	146,55	113,85	126,21	130,09	113,0	103,1

^a Bez wczesnych

^b Ziemniaki wczesne

^c Średnia ważona cena bydła rzeźnego obliczona przy przyjęciu struktury ilości skupu młodego bydła i krów rzeźnych

**CENY SKUPU PRODUKTÓW ROLNYCH
WEDŁUG WOJEWÓDZTW**

Województwa	IX 2011										
	Ziarno zbóż (bez siewnego)						Ziemniaki	Żywiec rzeźny			Mleko krowie
	pszenica	żyto	jęczmień	pszenżyto	owies	kukurydza		bydło (bez cieląt)	trzoda chlewna	drób	
	wzł/1dt						wzł/1 kg wagi żywej			wzł/1hl	
Polska	76,77	75,07	73,50	69,73	59,54	63,61	25,21	5,96	5,01	4,49	121,23
Dolnośląskie	77,56	75,91	79,33	62,10	59,96	67,07	31,56	6,03	4,80	4,47	121,92
Kujawsko - pomorskie	75,52	81,67	70,86	67,93	48,11	63,64	22,20	6,17	5,13	4,78	120,00
Lubelskie	69,62	69,35	77,54	63,18	53,09	74,25	22,30	6,14	4,96	4,46	118,77
Lubuskie	79,62	70,02	71,13	72,11	58,29	75,91	17,07	5,99	5,29	4,66	126,87
Łódzkie	79,43	76,73	69,57	73,01	66,29	59,14	27,73	5,73	4,99	5,13	112,15
Małopolskie	66,13	65,30	71,60	30,42	70,00	70,92	22,64	5,72	5,22	4,06	102,73
Mazowieckie	78,59	76,96	77,17	75,57	63,82	71,96	36,66	5,58	5,08	4,07	121,20
Opolskie	74,06	72,26	77,13	64,27	53,32	56,17	34,70	5,79	4,99	4,27	117,30
Podkarpackie	65,45	56,54	58,05	52,71	49,39	62,90	29,47	5,11	5,00	4,18	104,06
Podlaskie	76,61	80,79	69,92	65,29	58,07	51,98	20,74	5,85	4,87	4,53	129,50
Pomorskie	77,45	76,08	70,34	65,33	61,28	86,64	28,62	5,70	4,91	4,62	121,88
Śląskie	69,71	80,41	72,76	62,19	61,60	84,38	26,79	6,17	4,99	4,17	112,53
Świętokrzyskie	66,90	75,00	67,03	64,10	60,00	71,29	30,48	6,44	5,09	4,53	111,27
Warmińsko - mazurskie	79,16	78,40	71,92	66,93	54,27	79,91	62,80	5,45	5,04	5,52	126,64
Wielkopolskie	79,85	77,35	72,85	69,76	65,09	64,69	22,60	6,26	4,94	4,49	118,84
Zachodniopomorskie	77,20	72,60	70,39	73,12	60,88	58,02	21,04	5,70	4,96	3,97	125,25

We **wrześniu 2011 r.** ceny większości produktów rolnych były znacznie wyższe niż przed rokiem.

W porównaniu z notowaniami w sierpniu, w skupie wzrosły ceny ziarna pszenicy, żyta i pszenżyta, obniżyły się ceny jęczmienia i owsa. Na targowiskach wzrosły jedynie ceny żyta. Niższe niż przed miesiącem i przed rokiem były ceny ziemniaków. We wrześniu wzrosły na obu rynkach ceny żywca rzeźnego. Wyższe niż w sierpniu były również ceny skupu mleka, a na targowiskach utrzymała się wzrostowa tendencja cen prosiąt do dalszego chowu.

Ceny pszenicy w skupie wzrosły w porównaniu z poprzednim miesiącem do 76,77 zł/dt, tj. o 1,7%, a w stosunku do września 2010 r. o 11,5%, natomiast na targowiskach za 1 dt pszenicy płacono 90,35 zł, tj. o 7,9% mniej niż przed miesiącem, ale o 18% więcej niż przed rokiem.

Za **żyto** w skupie płacono 75,07 zł/dt, tj. o 9,8% więcej w porównaniu z sierpniem i o 38,8% więcej niż w tym samym okresie ub. roku. W obrocie targowiskowym ceny żyta wyniosły 78,74 zł/dt i wzrosły w stosunku do poprzedniego miesiąca o 1,2%, a w ujęciu rocznym o 36,5%.

Ceny jęczmienia w skupie spadły w odniesieniu do sierpnia br. do poziomu 73,50 zł/dt. tj. o 2,7%, ale były o 27,7% wyższe niż przed roku. Na targowiskach za 1 dt jęczmienia płacono 82,03 zł tj. o 7,2% mniej niż przed miesiącem, ale o 23,6% więcej niż w tym samym okresie 2010 r.

We wrześniu 2011 r. **ceny pszenżyta** w skupie wyniosły 69,73 zł/dt. W stosunku do poprzedniego miesiąca wzrosły o 6,4%, a do analogicznego okresu ub. roku - o 34,5%. Ceny targowiskowe kształtowały się na poziomie 81,96 zł/dt i były o 5,3% niższe niż w sierpniu, ale o 29,5% wyższe od notowanych we wrześniu ub. roku.

Ceny owsa w skupie w porównaniu z poprzednim miesiącem spadły o 1,3% (średnio do 59,54 zł/dt), a w odniesieniu do września 2010 r. wzrosły o 40,9%. W sprzedaży targowiskowej średnia cena 1 dt tego zboża wyniosła 72,94 zł, tj. o 5,5% mniej niż w poprzednim miesiącu, natomiast o 29% więcej niż we wrześniu ub. roku.

We wrześniu br. za **ziemniaki** w skupie płacono 25,21 zł/dt, tj. o 35,9% mniej niż przed miesiącem i o 14,8% mniej niż przed rokiem. W obrocie targowiskowym ceny **ziemniaków jadalnych** wynosiły 67,95 zł/dt i były o 40,1% niższe niż w analogicznym okresie poprzedniego roku.

Ceny żywca wieprzowego w skupie wynosiły 5,01 zł/kg i były wyższe o 5,2% w porównaniu z poprzednim miesiącem i o 18,1% w stosunku do analogicznego okresu 2010 r. Ceny żywca wieprzowego na targowiskach wyniosły 4,93 zł/kg i były wyższe niż w sierpniu o 0,8%, a w skali roku wzrosły o 21,7%.

Za prosię na chów płacono średnio 130,09 zł/szt., tj. o 3,1% więcej niż przed miesiącem i o 13% więcej niż we wrześniu ub. roku.

Poprawiła się relacja cen skupu żywca wieprzowego do targowiskowych cen żyta (6,4 wobec 6,1 w sierpniu br.), a także relacja cen skupu żywca wieprzowego do targowiskowych cen jęczmienia (odpowiednio 6,1 i 5,4).

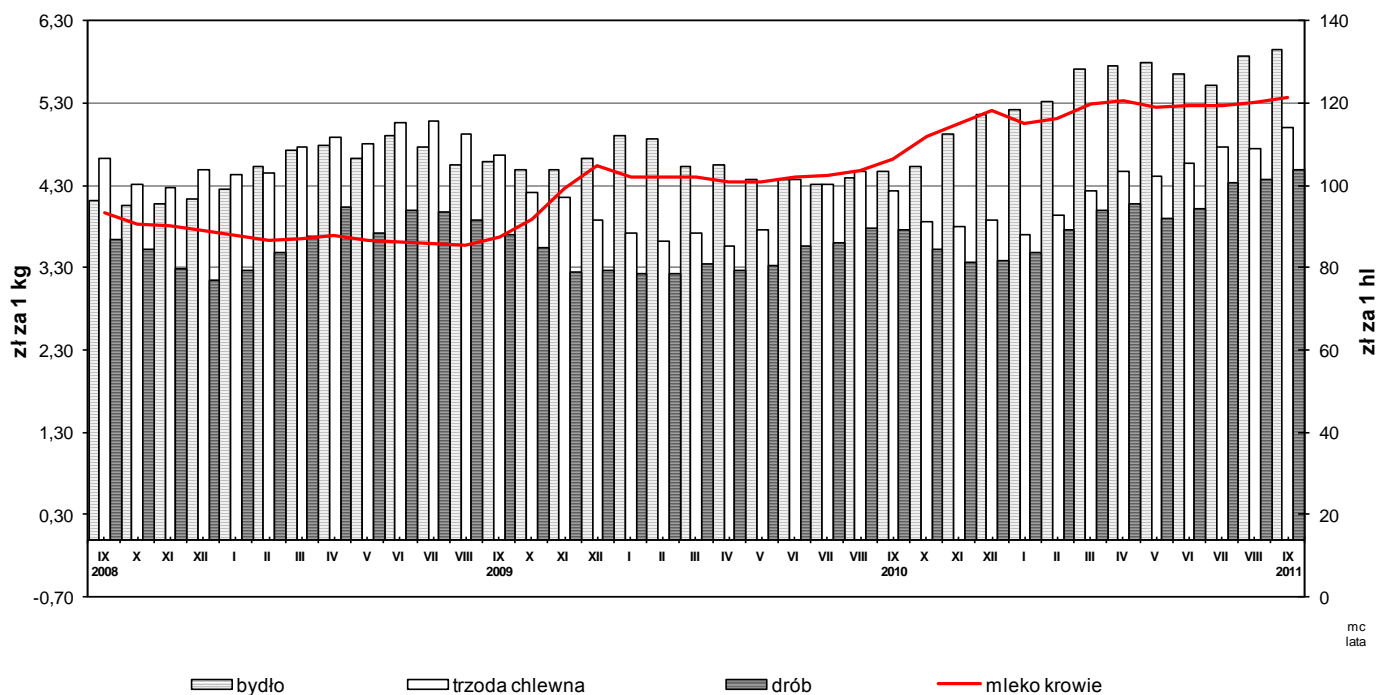
We wrześniu ceny skupu **żywca wołowego** (5,96 zł/kg) wzrosły w stosunku do sierpnia br. o 1,5%, a w skali roku o 33,1%. Ceny bydła rzeźnego na targowiskach wynosiły 5,69 zł/kg i były wyższe w stosunku do poprzedniego miesiąca o 5,8% i o 18% w ujęciu rocznym.

Ceny skupu **drobiu rzeźnego** wzrosły do poziomu 4,49 zł/kg, tj. o 2,4% w porównaniu do poprzedniego miesiąca i o 19,2% w stosunku do analogicznego okresu ub. roku

Za 1 hl **mleka** płacono w skupie 121,23 zł, tj. o 0,7% więcej niż przed miesiącem i o 13,7% więcej niż przed rokiem.

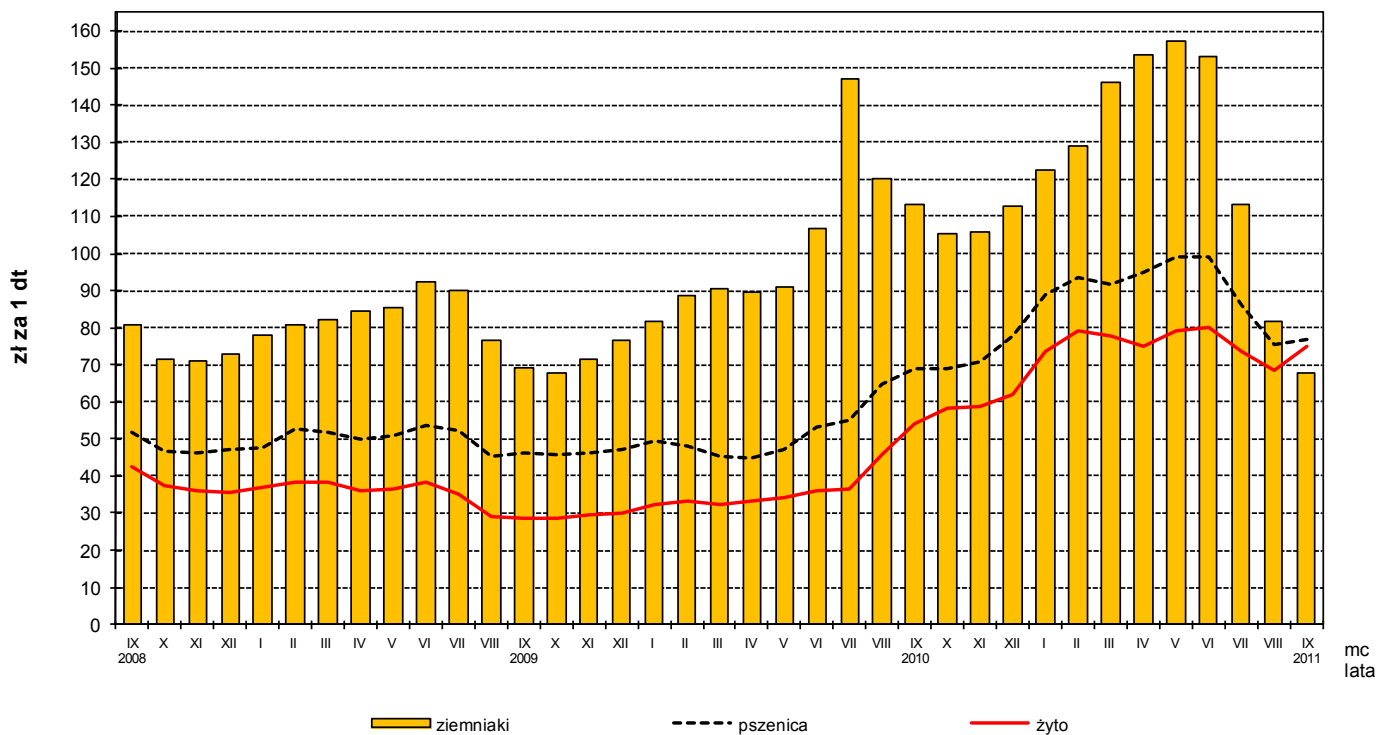
Rys. 1.

Ceny skupu żywca rzeźnego i mleka



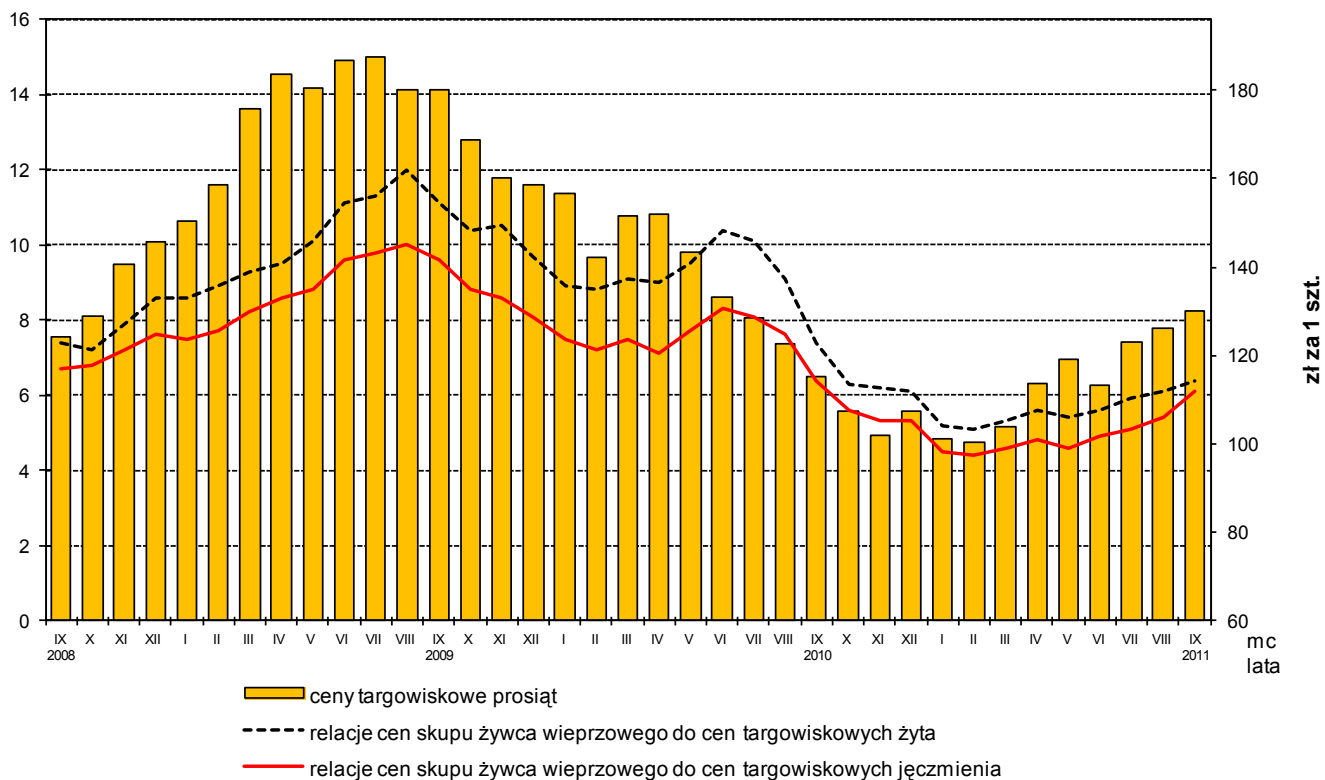
Rys. 2.

Ceny skupu zbóż i ceny targowiskowe ziemniaków



Rys. 3.

Relacje cen skupu żywca wieprzowego do cen targowiskowych żyta i jęczmienia oraz ceny targowiskowe prosiąt



Rys. 4.

Ceny targowiskowe bydła rzeźnego i bydła do chowu

