

Informacje bieżące

Wyniki wstępne

Warszawa, 2010.02.18

## CENY PRODUKTÓW ROLNYCH w styczniu 2010 r.

Produkty	2009			2010		
	I-VI	VII-XII <sup>a</sup>	XII	I		
	w złotych			I 2009 = 100	XII 2009 = 100	
CENY SKUPU						
Ziarno zbóż (bez siewnego) - za 1 dt:						
Pszenica .....	50,55	46,49	47,15	49,50	103,7	105,0
Żyto .....	36,69	29,64	30,15	32,39	87,3	107,4
Jęczmień .....	45,72	39,30	39,04	42,87	86,1	109,8
Kukurydza .....	48,16	42,19	43,86	48,71	119,8	111,1
Ziemniaki - za 1 dt .....	54,25	24,09	37,34	.	x	x
Żywiec rzeźny - za 1 kg:						
Bydło (bez cieląt) .....	4,54	4,60	4,64	4,91	115,6	105,9
w tym młode bydło .....	4,82	5,03	5,05	5,34	116,7	105,8
Trzoda chlewna .....	4,71	4,46	3,88	3,72	84,0	95,8
Drób .....	3,70	3,60	3,27	3,24	98,7	99,1
Mleko - za 1 hl .....	86,80	91,99	104,87	102,22	116,3	97,5

Dane obliczono na podstawie informacji o wartości i ilości skupu realizowanego przez osoby prawne i samodzielne jednostki organizacyjne niemające osobowości prawnej (bez osób fizycznych).

Wskaźniki cen skupu oraz cen uzyskiwanych przez rolników na targowiskach obliczono na podstawie danych bezwzględnych wyrażonych z większą dokładnością niż podano w tablicach.

<sup>a</sup> Dane wstępne

Produkty	2009			2010		
	I-VI	VII-XII	XII	I		
	w złotych			I 2009 = 100	XII 2009 = 100	
CENY UZYSKIWANE PRZEZ ROLNIKÓW NA TARGOWISKACH						
Ziarno zbóż - za 1dt:						
Pszenica .....	60,36	54,23	53,39	55,21	87,7	103,4
Żyto .....	49,62	41,44	40,18	41,93	81,2	104,4
Jęczmień .....	56,57	48,99	48,07	49,70	83,9	103,4
Owies .....	52,20	44,40	42,33	43,58	80,5	103,0
Ziemniaki jadalne <sup>b</sup> - za dt.....	83,87	71,31	76,63	81,89	104,7	106,9
Żywiec rzeźny - za 1 kg:						
Bydło (bez cieląt) <sup>c</sup> .....	4,74	4,76	4,78	4,90	107,9	102,5
w tym młode bydło .....	5,09	5,24	5,26	5,34	109,2	101,5
Trzoda chlewna .....	4,54	4,48	4,03	3,95	90,4	98,0
Zwierzęta gospodarskie - za 1 szt.:						
Krowa dojna .....	2 469	2 505	2 512	2495	100,8	99,3
Jałówka 1-roczna .....	1 588	1 552	1 558	1598	101,0	102,6
Prosię na chów .....	172,65	172,56	158,50	156,70	104,3	98,9

<sup>b</sup> Bez wczesnych.

<sup>c</sup> Średnia ważona cena bydła rzeźnego obliczona przy przyjęciu struktury ilości skupu młodego bydła i krów rzeźnych

## CENY SKUPU PRODUKTÓW ROLNYCH WEDŁUG WOJEWÓDZTW

Województwa	I 2010							
	Ziarno zbóż (bez siewnego)				Żywiec rzeźny			Mleko krowie
	pszenica	żyto	jęczmień	kukurydza	bydło (bez cieląt)	trzoda chlewna	drób	
	wzł/1dt				wzł/1kg wagi żywej			wzł/1hl
<b>Polska .....</b>	<b>49,50</b>	<b>32,39</b>	<b>42,87</b>	<b>48,71</b>	<b>4,91</b>	<b>3,72</b>	<b>3,24</b>	<b>102,22</b>
Dolnośląskie.....	48,92	30,62	45,73	50,45	4,43	4,12	3,07	101,64
Kujawsko - pomorskie .....	50,10	33,11	39,97	53,03	4,97	3,63	3,11	101,54
Lubelskie.....	48,92	32,06	44,58	50,15	5,53	3,67	3,29	96,62
Lubuskie.....	49,67	32,56	41,69	48,26	4,08	3,84	3,81	104,10
Łódzkie.....	47,03	32,61	39,76	48,25	4,70	3,66	2,87	92,66
Małopolskie .....	48,49	29,50	44,99	49,58	4,45	3,66	3,03	89,57
Mazowieckie .....	51,03	32,65	45,78	52,72	4,72	3,80	2,96	102,17
Opolskie .....	48,82	32,22	42,18	50,49	4,84	3,64	2,91	101,13
Podkarpackie .....	47,92	34,28	38,84	48,15	4,21	3,73	3,66	85,63
Podlaskie .....	48,93	34,16	37,54	44,99	4,79	3,71	3,03	112,49
Pomorskie.....	49,79	32,74	42,09	51,59	4,74	3,74	3,46	99,49
Śląskie .....	49,20	30,63	39,98	47,92	4,93	3,65	2,99	97,68
Świętokrzyskie .....	50,52	28,00	38,73	53,78	5,34	3,65	2,99	90,43
Warmińsko - mazurskie.....	50,98	33,60	44,17	42,95	4,47	3,79	4,13	105,79
Wielkopolskie .....	50,53	31,94	42,26	40,82	5,20	3,67	3,05	99,88
Zachodniopomorskie.....	47,92	32,44	38,69	51,01	4,29	4,12	3,13	103,97

Na rynku rolnym w **styczniu 2010 r.**, w porównaniu z grudniem ubiegłego roku zarówno w skupie jak i w obrocie targowiskowym odnotowano wzrost cen zbóż (pszenicy - odpowiednio o 5% i ponad 3%, żyta - o ponad 7% i ponad 4%) oraz żywca wołowego (odpowiednio o prawie 6% i ponad 2%). Obniżyły się natomiast na obu rynkach ceny żywca wieprzowego (odpowiednio o ponad 4% i 2%). Niższe niż przed miesiącem były ceny skupu mleka (o ponad 2%) i nieznacznie drobiu rzeźnego (poniżej 1%), a także targowiskowe ceny prosiąt z przeznaczeniem na chów (nieco ponad 1%).

W odniesieniu do stycznia 2009 roku w skupie nastąpił wzrost cen pszenicy (o blisko 4%), spadły natomiast ceny żyta (o blisko 13%). Na targowiskach zaś ceny pszenicy spadły o ponad 12%, a żyta o prawie 19%.

Zarówno w skupie jak i na targowiskach ceny żywca wołowego wzrosły odpowiednio o blisko 16% i o prawie 8%, natomiast żywca wieprzowego spadły odpowiednio o 16% i o blisko 10%. Wyższe niż w analogicznym okresie ub. roku były ceny skupu mleka (o ponad 16%), a także ceny targowiskowe ziemniaków jadalnych (o prawie 5%) i prosiąt z przeznaczeniem na chów (o ponad 4%).

**Ceny pszenicy** w skupie wzrosły o 5% w porównaniu z poprzednim miesiącem (do 49,50 zł/dt) i o 3,7% w odniesieniu do stycznia 2009 r. Na targowiskach za 1 dt pszenicy płacono 55,21 zł, tj. o 3,4% więcej niż przed miesiącem, ale o 12,3% mniej niż przed rokiem.

Za **żyto** w skupie płacono 32,39 zł/dt, tj. o 7,4% więcej w porównaniu do poprzedniego miesiąca, lecz na przestrzeni roku odnotowano spadek cen o 12,7%. W obrocie targowiskowym ceny żyta wzrosły w stosunku do poprzedniego miesiąca o 4,4% (do 41,93 zł/dt), ale były niższe niż w styczniu ub. roku o 18,8%.

Ceny **ziemniaków jadalnych** na targowiskach wzrosły do 81,89 zł/dt, tj. o 6,9% w stosunku do poprzedniego miesiąca, a także o 4,7% w odniesieniu do takiego samego okresu ub. roku.

**Ceny żywca wieprzowego** w skupie wynosiły średnio 3,72 zł/kg tj. obniżyły się o 4,2% w porównaniu z grudniem 2009 r. i o 16% w porównaniu analogicznym okresem 2009 r. Na targowiskach za 1 kg żywca wieprzowego płacono 3,95 zł, tj. o 2% mniej niż przed miesiącem i o 9,6% mniej niż przed rokiem.

W porównaniu do grudnia 2009 r., w styczniu br. pogorszyły się relacje: cen skupu żywca wieprzowego do targowiskowych cen żyta oraz cen skupu żywca wieprzowego do targowiskowych cen jęczmienia i wyniosły odpowiednio 8,9 i 7,5.

Za prosię w obrocie targowiskowym płacono 156,70 zł/szt., tj. o 1,1% mniej niż przed miesiącem, ale o 4,3% więcej niż przed rokiem.

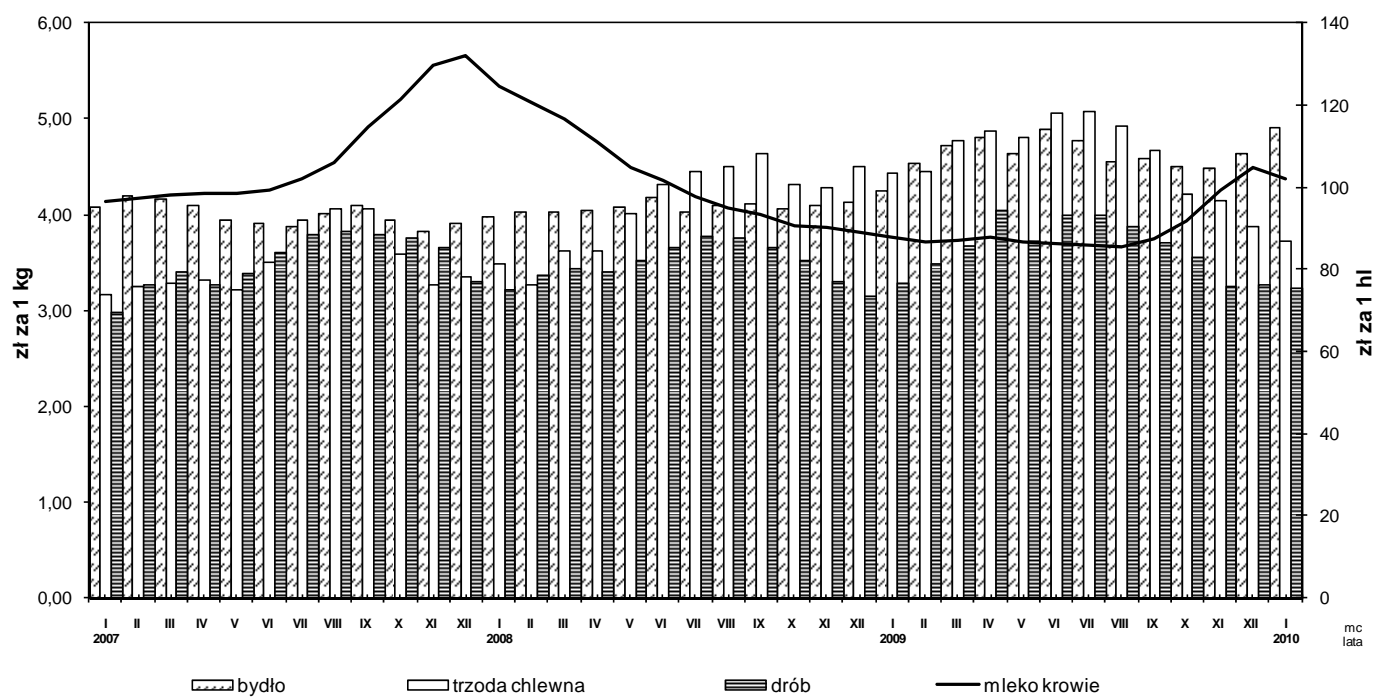
W styczniu br., ceny skupu **żywca wołowego** (średnio 4,91 zł/kg) wzrosły w stosunku do poprzedniego miesiąca o 5,9%, a w skali roku o 15,6%. Ceny bydła rzeźnego w obrocie targowiskowym wzrosły do 4,90 zł/kg, tj. o 2,5% w stosunku do poprzedniego miesiąca i były wyższe o 7,9% w porównaniu ze styczniem ub. roku.

Ceny skupu **drobiu rzeźnego** obniżyły się do 3,24 zł/kg, tj. o 0,9% w porównaniu do poprzedniego miesiąca i o 1,3% w stosunku do analogicznego okresu 2009 r.

Za 1 hl **mleka** płacono w skupie 102,22 zł, tj. o 2,5% mniej niż przed miesiącem, ale o 16,3% więcej niż przed rokiem.

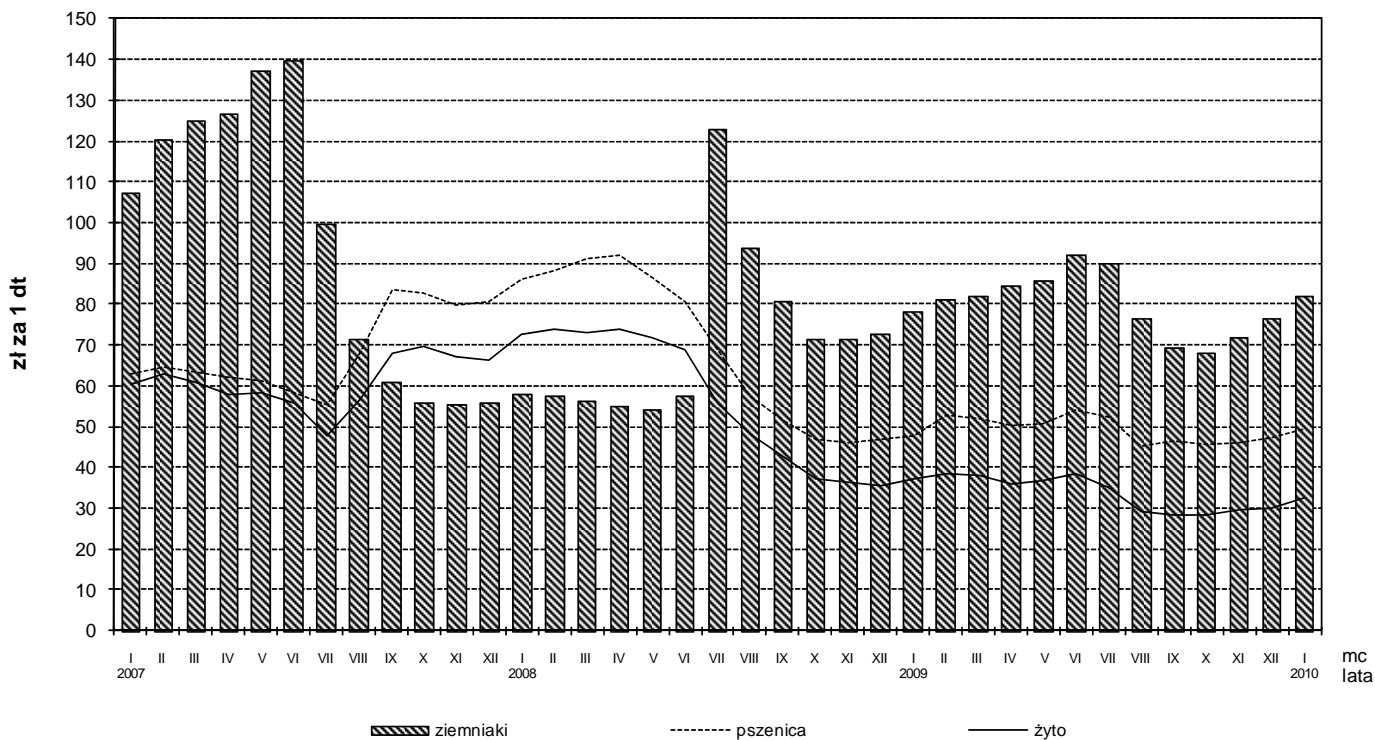
Rys.1.

### Ceny skupu żywca rzeźnego i mleka



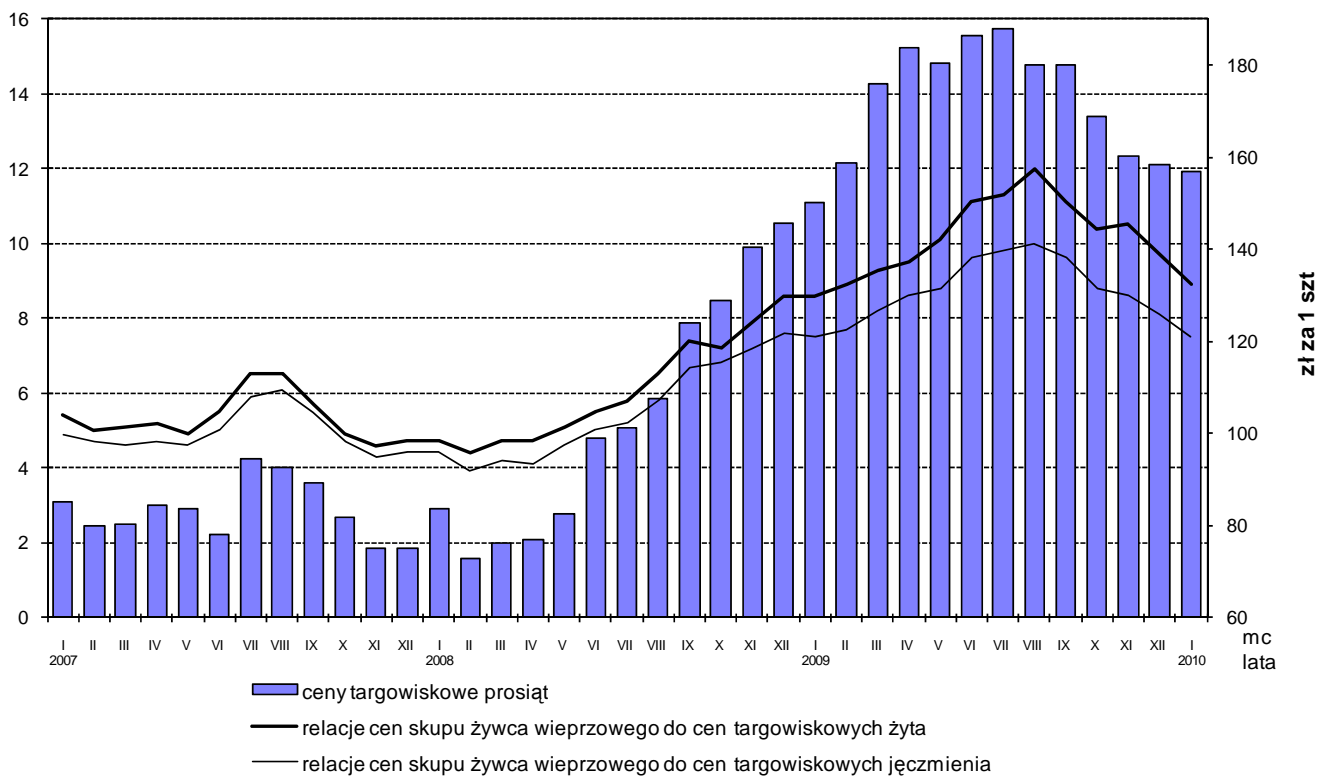
Rys. 2.

### Ceny skupu zbóż i ceny targowiskowe ziemniaków



Rys. 3.

### Relacje cen skupu żywca wieprzowego do cen targowiskowych żyta i jęczmienia oraz ceny targowiskowe prosiąt



Rys. 4.

# Ceny targowiskowe bydła rzeźnego i bydła do chowu

