

CENY PRODUKTÓW ROLNYCH w lutym 2009 r.

Produkty	2008		2009			
	I-VI	VII-XII	I	II		
	w złotych			II 2008 = 100	I 2009= 100	
CENY SKUPU						
Ziarno zbóż (bez siewnego) - za 1 dt:						
Pszenica	87,17	53,19	47,75	52,84	60,1	110,7
Żyto	71,83	44,59	37,10	38,23	51,9	103,0
Jęczmień	78,94	60,31	49,79	48,47	59,1	97,3
Kukurydza	78,85	36,94	40,66	45,89	56,5	112,9
Ziemniaki - za 1 dt	43,72	25,57	.	.	x	x
Żywiec rzeźny - za 1 kg:						
Bydło (bez cieląt)	4,04	4,02	4,25	4,54	112,7	106,8
w tym młode bydło	4,36	4,34	4,58	4,82	111,6	105,2
Trzoda chlewna	3,69	4,37	4,43	4,45	136,1	100,5
Drób	3,43	3,48	3,28	3,49	103,6	106,4
Mleko - za 1 hl	111,82	93,02	87,92	86,84	72,0	98,8

Dane obliczono na podstawie informacji o wartości i ilości skupu realizowanego przez osoby prawne i samodzielne jednostki organizacyjne niemające osobowości prawnej (bez osób fizycznych).

Wskaźniki cen skupu oraz cen uzyskiwanych przez rolników na targowiskach obliczono na podstawie danych bezwzględnych wyrażonych z większą dokładnością niż podano w tablicach.

Produkty	2008		2009			
	I-VI	VII-XII	I	II		
	w złotych				II 2008 = 100	I 2009 = 100
CENY UZYSKIWANE PRZEZ ROLNIKÓW NA TARGOWISKACH						
Ziarno zbóż - za 1dt:						
Pszenica	91,23	74,41	62,98	62,06	70,6	98,5
Żyto	76,38	62,45	51,64	50,06	67,1	96,9
Jęczmień	85,52	69,32	59,24	57,91	69,1	97,8
Owies	76,72	63,85	54,12	54,44	73,1	100,6
Ziemniaki jadalne^a - za 1 dt	56,35	73,98	78,19	80,93	141,1	103,5
Żywiec rzeźny - za 1 kg:						
Bydło (bez cieląt)^b	3,44	3,49	4,54	4,72	107,3	104,0
w tym młode bydło	4,83	4,81	4,89	5,07	105,4	103,7
Trzoda chlewna	3,76	4,37	4,37	4,27	124,9	97,7
Zwierzęta gospodarskie - za 1 szt.:						
Krowa dojna	2527	2441	2474	2365	95,5	95,6
Jałówka 1-roczna	1470	1632	1582	1588	113,8	100,4
Prosię na chów	81,73	124,67	150,29	158,76	218,6	105,6

^a Bez wczesnych

^b Średnia ważona cena bydła rzeźnego obliczona przy przyjęciu struktury ilości skupu młodego bydła i krów rzeźnych

CENY SKUPU PRODUKTÓW ROLNYCH WEDŁUG WOJEWÓDZTW

Województwa	II 2009							
	Ziarno zbóż (bez siewnego)				Żywiec rzeźny			Mleko krowie
	pszenica	żyto	jęczmień	kukurydza	bydło (bez cieląt)	trzoda chlewna	drób	
	wzł/1dt				wzł/1kg wagi żywej			wzł/1hl
Polska	52,84	38,23	48,47	45,89	4,54	4,45	3,49	86,84
Dolnośląskie	51,91	36,87	50,60	46,32	4,33	4,26	3,67	94,41
Kujawsko - pomorskie	55,31	38,60	45,40	45,92	4,68	4,46	3,37	84,89
Lubelskie	48,48	36,40	52,12	45,19	4,88	4,37	3,35	84,90
Lubuskie	55,68	38,68	47,00	49,51	4,02	4,49	3,89	87,02
Łódzkie	50,44	37,69	47,09	50,26	4,30	4,27	3,36	81,80
Małopolskie	45,99	38,00	46,95	46,44	4,11	4,21	3,79	86,93
Mazowieckie	52,79	36,13	61,71	47,34	4,38	4,48	3,30	82,49
Opolskie	50,11	34,93	51,56	47,21	4,17	4,44	3,57	95,89
Podkarpackie	46,35	38,72	41,24	42,47	4,25	4,35	3,18	81,60
Podlaskie	51,67	37,24	46,24	49,63	4,53	4,35	3,37	94,05
Pomorskie	53,89	38,75	42,44	52,00	4,63	4,37	2,99	79,87
Śląskie	47,13	34,30	45,64	46,84	4,69	4,36	3,59	91,49
Świętokrzyskie	48,04	40,00	61,11	44,69	5,07	4,65	3,56	81,98
Warmińsko - mazurskie	54,34	39,01	46,55	27,49	4,49	4,50	4,10	85,26
Wielkopolskie	55,76	40,03	50,84	46,26	4,68	4,55	3,37	88,23
Zachodniopomorskie	55,50	38,61	42,80	50,41	4,07	4,45	3,25	81,94

Na rynku rolnym w **lutym 2009 r.**, w porównaniu ze styczniem odnotowano w skupie wzrost cen pszenicy i żyta (odpowiednio o ok. 11% i 3%) oraz żywca wołowego (o ok. 7%) i drobiowego (o ponad 6%), spadła zaś cena mleka (o ponad 1%). W obrocie targowiskowym wzrosła cena ziemniaków i żywca wołowego (w obu przypadkach w granicach 4%), a także prosiąt (o ok. 6%). Obniżyła się natomiast cena zbóż (pszenicy o ok. 2%, żyta o ok. 3%).

W odniesieniu do lutego 2008 r. zarówno w skupie jak i na targowiskach odnotowano spadek cen zbóż - odpowiednio pszenicy o prawie 40% i ponad 29%, żyta o ponad 48% i blisko 33%.

Wzrosła natomiast cena żywca wieprzowego (w skupie o ponad 36%, w obrocie targowiskowym o prawie 25%) i wołowego (w skupie o blisko 13%, w obrocie targowiskowym o ponad 7%). Wyższe niż w analogicznym okresie ubiegłego roku były również ceny skupu drobiu (o ok. 4%) i targowiskowe ceny prosiąt z przeznaczeniem na chów, aż o blisko 119%.

Ceny pszenicy w skupie wzrosły o 10,7% w porównaniu z poprzednim miesiącem (średnio do 52,84 zł/dt), natomiast w odniesieniu do lutego 2008 r. były niższe o 39,9%. Na targowiskach za 1 dt pszenicy płacono 62,06 zł, tj. o 1,5% mniej niż przed miesiącem i o 29,4% mniej niż przed rokiem.

Za **żyto** w skupie płacono średnio 38,23 zł/dt, tj. o 3% więcej w porównaniu do poprzedniego miesiąca, ale o 48,1% mniej niż w tym samym okresie ub. roku. W obrocie targowiskowym ceny żyta w stosunku do poprzedniego miesiąca obniżyły się o 3,1% (średnio do 50,06 zł/dt) i o 32,9% w odniesieniu do takiego samego okresu ub. roku.

Ceny **ziemniaków jadalnych** w obrocie targowiskowym wzrosły do 80,93 zł/dt i były o 3,5% wyższe niż przed miesiącem i o 41,1% w odniesieniu do lutego ub. roku.

Ceny żywca wieprzowego w skupie wynosiły średnio 4,45 zł/kg i były wyższe o 0,5% w porównaniu z poprzednim miesiącem i o 36,1% z analogicznym okresem poprzedniego roku. Na targowiskach za 1 kg żywca wieprzowego płacono średnio 4,27 zł, tj. o 2,3% mniej niż przed miesiącem, ale o 24,9% więcej niż przed rokiem.

W porównaniu do stycznia, w lutym br. poprawiły się relacje: cen skupu żywca wieprzowego do targowiskowych cen żyta (z 8,6 do 8,9) oraz cen skupu żywca wieprzowego do targowiskowych cen jęczmienia (z 7,5 do 7,7).

Za **prosię** w obrocie targowiskowym płacono średnio 158,76 zł/szt., tj. o 5,6% więcej niż przed miesiącem i aż o 118,6% więcej niż przed rokiem.

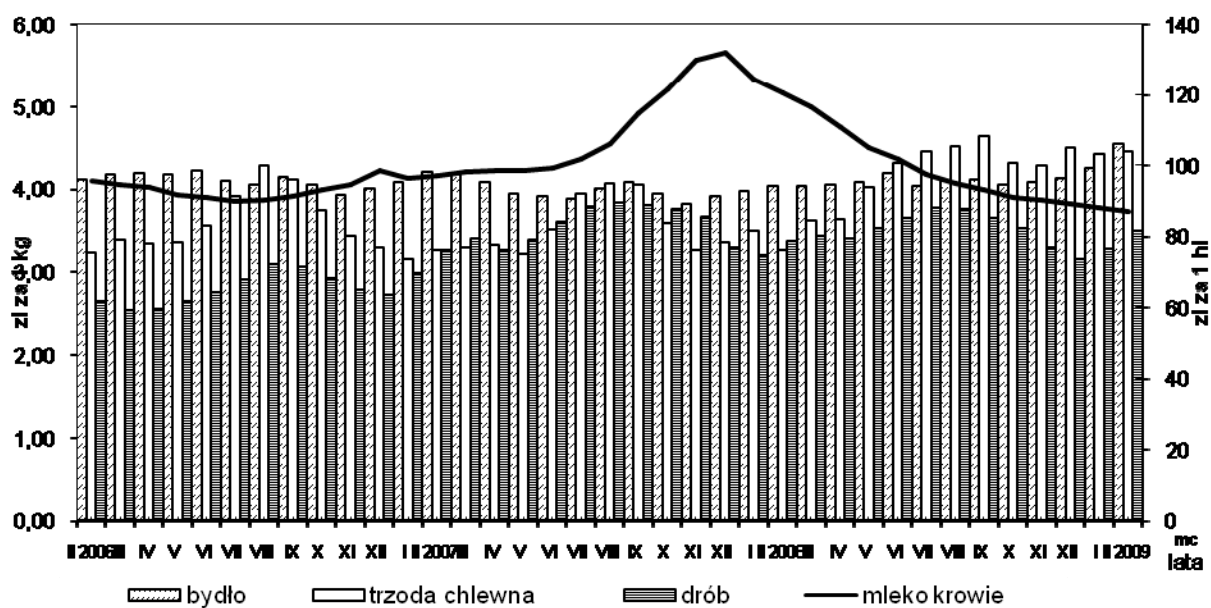
W lutym br. ceny skupu **żywca wołowego** (średnio 4,54 zł/kg) wzrosły w stosunku do poprzedniego miesiąca o 6,8%, a w skali roku o 12,7%. Ceny bydła rzeźnego na targowiskach wynosiły średnio 4,72 zł/kg i były o 4% wyższe w stosunku do poprzedniego miesiąca oraz o 7,3% w odniesieniu do lutego 2008 r.

Ceny skupu **drobiu rzeźnego** wzrosły do poziomu 3,49 zł/kg, tj. o 6,4% w porównaniu do poprzedniego miesiąca i o 3,6% w stosunku do analogicznego okresu ub. roku.

Za 1 hl **mleka** płacono średnio 86,84 zł, tj. o 1,2% mniej niż przed miesiącem i o 28% mniej niż przed rokiem.

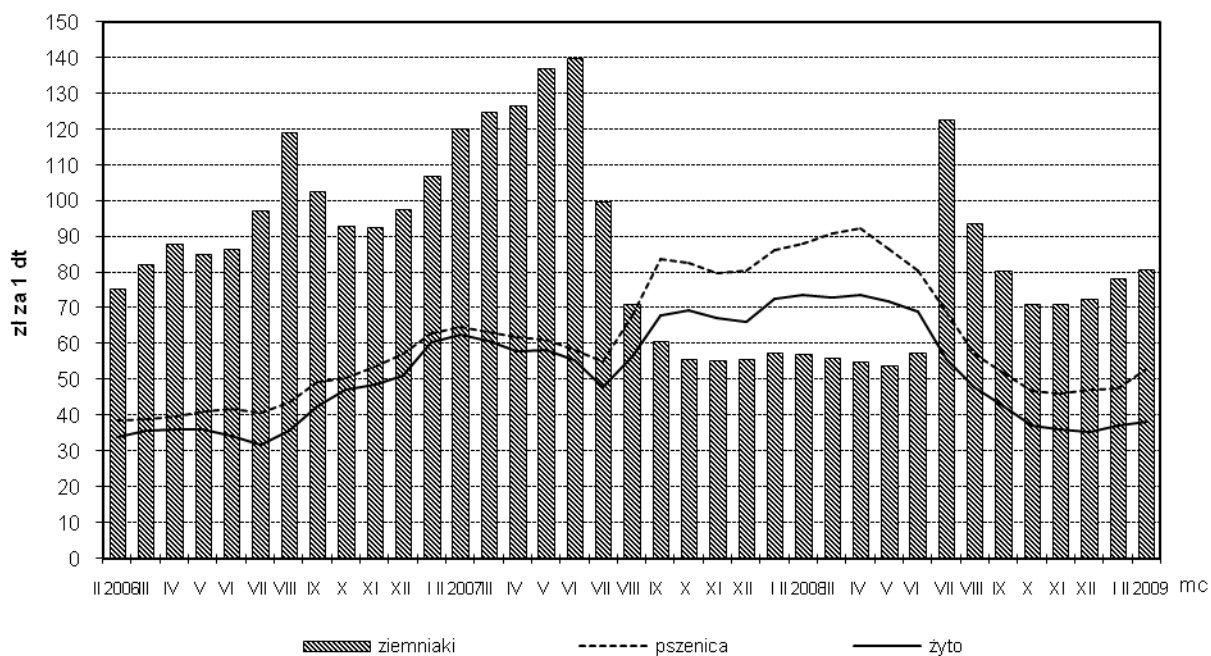
Rys. 1.

Ceny skupu żywca rzeźnego i mleka



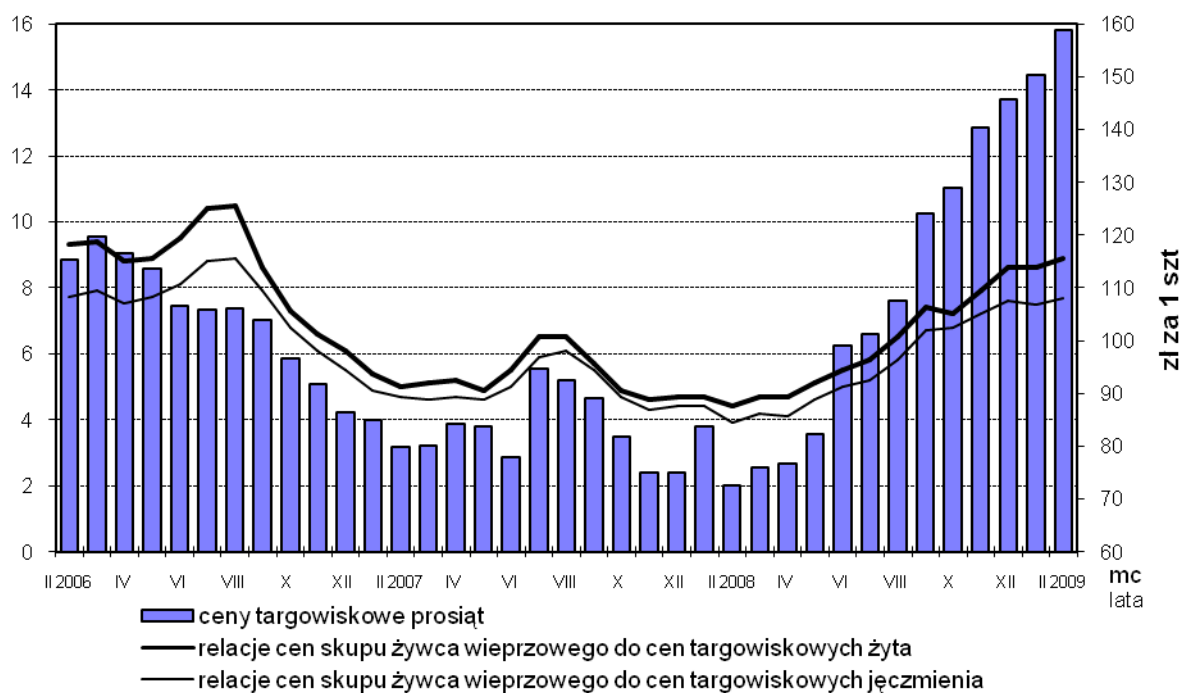
Rys. 2.

Ceny skupu zbóż i ceny targowiskowe ziemniaków



Rys. 3.

Relacje cen skupu żywca wieprzowego do cen targowiskowych żyta i jęczmienia oraz ceny targowiskowe prosiąt



Rys. 4.

Ceny targowiskowe bydła rzeźnego i bydła do chowu

