

Informacje bieżące

Wyniki wstępne

Warszawa, 2008.11.17

CENY PRODUKTÓW ROLNYCH w październiku 2008 r.

Produkty	2007		2008			
	I-VI	VII-XII	IX	X		
	w złotych			X 2007 = 100	IX 2008 = 100	
CENY SKUPU						
Ziarno zbóż (bez siewnego) - za 1 dt:						
Pszenica	62,35	74,04	51,71	46,71	56,6	90,3
Żyto	60,05	61,33	42,62	37,35	53,8	87,6
Jęczmień	57,65	66,34	58,07	55,77	75,0	96,0
Kukurydza	59,59	69,28	53,12	32,15	45,1	60,5
Ziemniaki - za 1 dt	56,05	21,96	23,73	21,15	109,9	89,1
Żywiec rzeźny - za 1 kg:						
Bydło (bez cieląt)	4,06	3,95	4,12	4,06	102,6	98,5
w tym młode bydło	4,33	4,24	4,45	4,42	104,1	99,2
Trzoda chlewna	3,29	3,70	4,64	4,32	120,4	93,2
Drób	3,32	3,70	3,65	3,53	93,9	96,8
Mleko - za 1 hl	98,06	116,81	93,29	90,80	74,7	97,3

Dane obliczono na podstawie informacji o wartości i ilości skupu realizowanego przez osoby prawne i samodzielne jednostki organizacyjne niemające osobowości prawnej (bez osób fizycznych).

Wskaźniki cen skupu oraz cen uzyskiwanych przez rolników na targowiskach obliczono na podstawie danych bezwzględnych wyrażonych z większą dokładnością niż podano w tablicach.

Produkty	2007		2008			
	I-VI	VII-XII	IX	X		
	w złotych			X 2007 = 100	IX 2008 = 100	
CENY UZYSKIWANE PRZEZ ROLNIKÓW NA TARGOWISKACH						
Ziarno zbóż - za 1dt:						
Pszenica	72,72	79,30	74,30	68,24	80,6	91,8
Żyto	63,68	68,44	62,66	59,74	81,8	95,3
Jęczmień	69,57	72,76	68,86	63,70	83,1	92,5
Owies	64,70	67,14	64,08	58,76	84,1	91,7
Ziemniaki jadalne - za 1 dt	125,95	56,93^a	80,62	71,37	128,1	88,5
Żywiec rzeźny - za 1 kg:						
Bydło (bez cieląt)^c	4,32	4,31	4,43	4,34	99,3	98,0
w tym młode bydło	4,79	4,76	4,85	4,85	99,6	100,0
Trzoda chlewna	3,42	3,76	4,65	4,24	109,8	91,2
Zwierzęta gospodarskie - za 1 szt.:						
Krowa dojna	2343	2385	2493	2437	96,8	97,7
Jałówka 1-roczna	1531	1515	1616	1637	105,9	101,3
Prosię na chów	81,77	84,66	124,11	128,91	157,6	103,9

^a Bez wczesnych

^b Ziemniaki wczesne

^c Średnia ważona cena bydła rzeźnego obliczona przy przyjęciu struktury ilości skupu młodego bydła i krów rzeźnych

CENY SKUPU PRODUKTÓW ROLNYCH WEDŁUG WOJEWÓDZTW

Województwa	X 2008								
	Ziarno zbóż (bez siewnego)				Ziemniaki	Żywiec rzeźny			Mleko krowie
	pszenica	żyto	jęczmień	kukurydza		bydło (bez cieląt)	trzoda chlewna	drób	
	w zł/1dt					w zł/1 kg wagi żywej			w zł/1 hl
Polska	46,71	37,35	55,77	32,15	21,15	4,06	4,32	3,53	90,80
Dolnośląskie.....	46,87	35,46	64,71	29,32	28,10	3,90	5,02	3,18	102,76
Kujawsko - pomorskie	48,82	41,32	47,65	26,33	18,49	4,16	4,41	3,34	87,45
Lubelskie	44,79	39,40	56,86	34,51	20,26	4,27	4,30	3,77	88,07
Lubuskie.....	46,08	37,41	39,99	36,41	17,33	3,80	4,48	3,95	89,98
Łódzkie.....	49,62	38,16	48,68	41,85	27,48	3,82	4,30	3,51	83,20
Małopolskie	40,84	41,39	57,45	37,95	33,42	4,27	4,25	2,83	88,18
Mazowieckie	48,52	36,61	60,39	40,03	28,07	3,90	4,28	3,33	86,05
Opolskie	44,17	37,23	57,77	33,95	35,06	4,01	4,17	3,07	108,02
Podkarpackie	40,84	37,28	37,36	37,22	38,93	4,01	4,39	3,34	86,82
Podlaskie	49,71	36,03	42,24	32,25	19,66	3,90	4,23	3,62	96,39
Pomorskie	45,61	37,49	43,10	39,22	27,04	4,10	4,21	3,21	84,47
Śląskie	44,41	38,99	49,67	34,87	46,07	4,26	4,22	3,06	98,63
Świętokrzyskie	47,81	49,02	48,19	37,31	41,67	4,21	4,46	3,94	85,97
Warmińsko - mazurskie.....	43,82	35,20	52,06	35,06	17,58	3,84	4,34	4,07	90,41
Wielkopolskie	51,04	39,50	50,58	36,98	16,47	4,18	4,28	3,72	93,92
Zachodniopomorskie.....	48,57	35,72	42,67	41,51	18,59	4,50	4,28	3,27	97,32

Na rynku rolnym w **październiku**, w porównaniu z wrześniem br., odnotowano zarówno w skupie jak i w obrocie targowiskowym spadek cen podstawowych produktów rolnych (odpowiednio: ziarna zbóż średnio o ok. 9% i ok. 7%, żywca rzeźnego w skupie o ok. 5%, na targowiskach o ok. 3%). W skupie ceny pszenicy i żyta obniżyły się odpowiednio o blisko 10% i ponad 12%, żywca wołowego o 1,5%, wieprzowego o blisko 7%, a drobiu rzeźnego o ponad 3%. Niższe niż przed miesiącem były także ceny ziemniaków (o prawie 11%) i mleka (o ok. 3%). Na targowiskach spadek cen pszenicy wyniósł ponad 8%, żyta blisko 5%, żywca wołowego 2% i wieprzowego blisko 9%. Natomiast o prawie 4% wzrosła cena prosiąt na chów.

W skali roku cena zbóż w skupie spadła o ok. 42%, natomiast nastąpił wzrost cen żywca rzeźnego o ok. 6%. W odniesieniu do października ub. roku cena pszenicy w skupie była niższa o ponad 43%, na targowiskach o ponad 19%; żyta odpowiednio o ponad 46% i ponad 18%. Niższe niż przed rokiem były także ceny skupu drobiu rzeźnego (o ok. 6%) oraz mleka (o ponad 25%), a także nieznacznie ceny targowiskowe żywca wołowego (poniżej 1%).

Wzrosła natomiast cena żywca wieprzowego (w skupie o ponad 20%, w obrocie targowiskowym o blisko 10%) i cena skupu żywca wołowego (ok. 3%). Wyższe niż w analogicznym okresie ubiegłego roku były również ceny ziemniaków: w skupie o prawie 10%, a na targowiskach o ponad 28%. Wzrosła też cena targowiskowa prosiąt, aż o ok. 58%.

Ceny pszenicy w skupie obniżyły się o 9,7% w porównaniu z poprzednim miesiącem (średnio do 46,71 zł/dt) i były też niższe o 43,4% w odniesieniu do analogicznego okresu ub. roku. Na targowiskach za 1 dt pszenicy płacono 68,24 zł, tj. o 8,2% mniej niż przed miesiącem i o 19,4% mniej niż przed rokiem.

Za **żyto** w skupie płacono średnio 37,35 zł/dt, tj. o 12,4% mniej w porównaniu z poprzednim miesiącem i o 46,2% mniej niż w tym samym okresie ub. roku. W obrocie targowiskowym ceny żyta w stosunku do poprzedniego miesiąca obniżyły się o 4,7% (średnio do 59,74 zł/dt) i o 18,2% w odniesieniu do takiego samego okresu ub. roku.

W październiku 2008 r. za **ziemniaki** w skupie płacono 21,15 zł/dt, tj. o 10,9% mniej niż przed miesiącem, ale o 9,9% więcej niż przed rokiem. W obrocie targowiskowym ceny **ziemniaków jadalnych** wynosiły 71,37 zł/dt i były o 11,5% niższe niż we wrześniu br., natomiast o 28,1% wyższe niż w analogicznym okresie poprzedniego roku.

Ceny żywca wieprzowego w skupie wynosiły średnio 4,32 zł/kg i były niższe o 6,8% w porównaniu z poprzednim miesiącem, ale wyższe o 20,4% w porównaniu z październikiem ub. roku. Na targowiskach za 1 kg żywca wieprzowego płacono 4,24 zł tj. o 8,8% mniej niż przed miesiącem lecz o 9,8% więcej niż przed rokiem. W porównaniu do września, w październiku br. spadła relacja cen skupu żywca wieprzowego do targowiskowych cen żyta (odpowiednio z 7,4 do 7,2), natomiast nieznacznie wzrosła do targowiskowych cen jęczmienia (odpowiednio z 6,7 do 6,8).

Za prosię w obrocie targowiskowym płacono średnio 128,91 zł/szt., tj. o 3,9% więcej niż przed miesiącem i aż o 57,6% więcej niż przed rokiem.

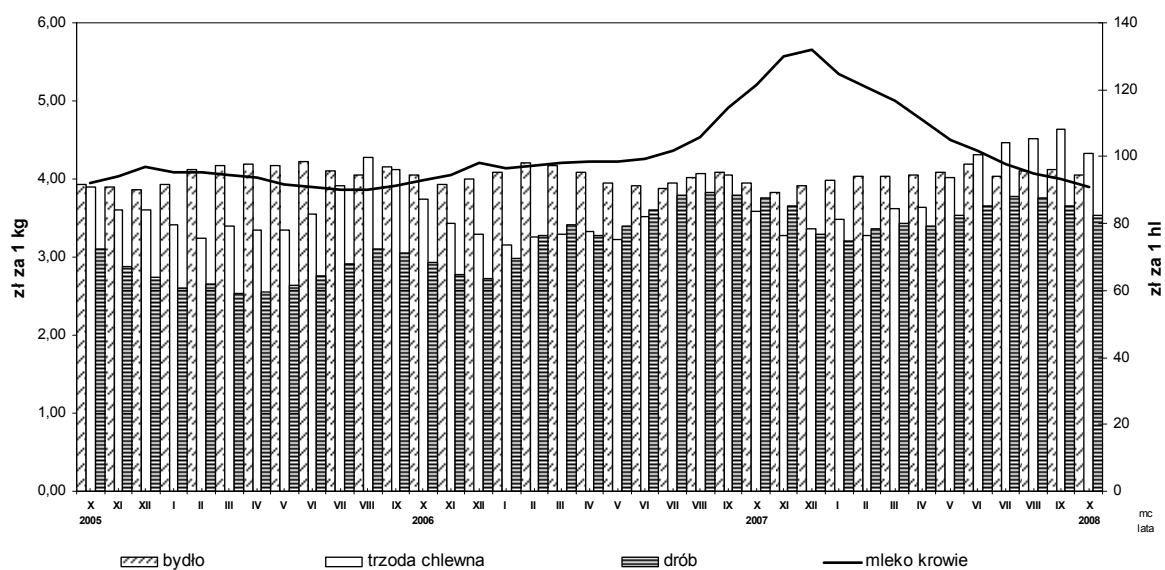
W październiku br., ceny skupu **żywca wołowego** (średnio 4,06 zł/kg) spadły w stosunku do poprzedniego miesiąca o 1,5%, ale na przestrzeni roku wzrosły o 2,6%. Ceny bydła rzeźnego w obrocie targowiskowym wynosiły średnio 4,34 zł/kg i były o 2% niższe niż przed miesiącem i o 0,7% niższe niż w październiku ub. roku.

Ceny skupu **drobiu rzeźnego** obniżyły się do poziomu 3,53 zł/kg, tj. o 3,2% w porównaniu z poprzednim miesiącem i o 6,1% w stosunku do analogicznego okresu 2007 r.

Za 1 hl **mleka** płacono w skupie średnio 90,80 zł, tj. o 2,7% mniej niż przed miesiącem oraz o 25,3% mniej niż przed rokiem.

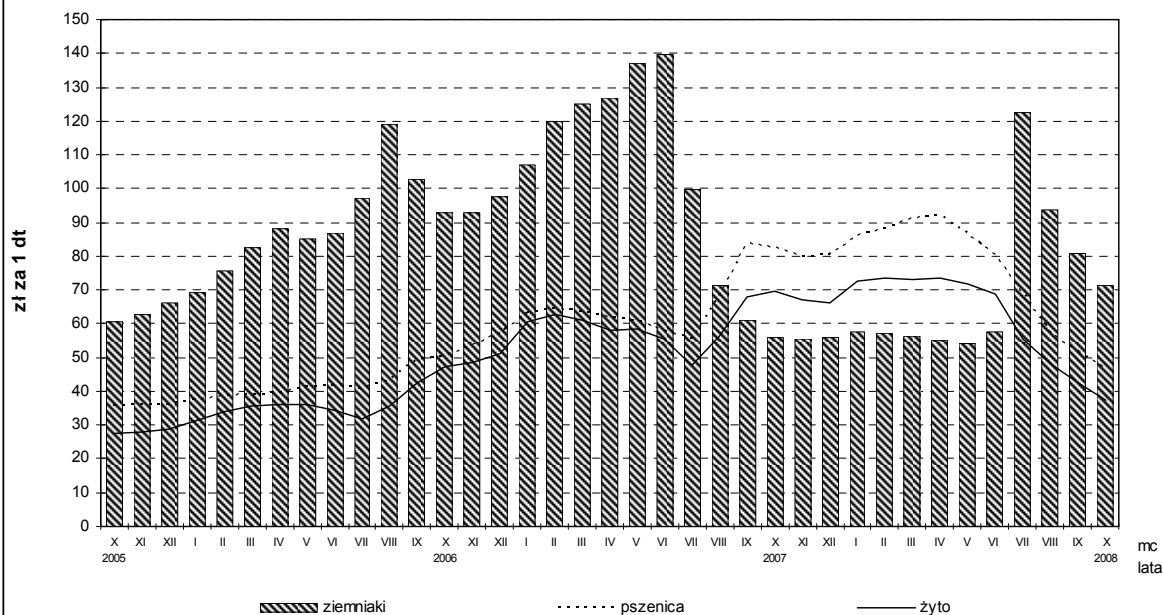
Rys. 1.

Ceny skupu żywca rzeźnego i mleka



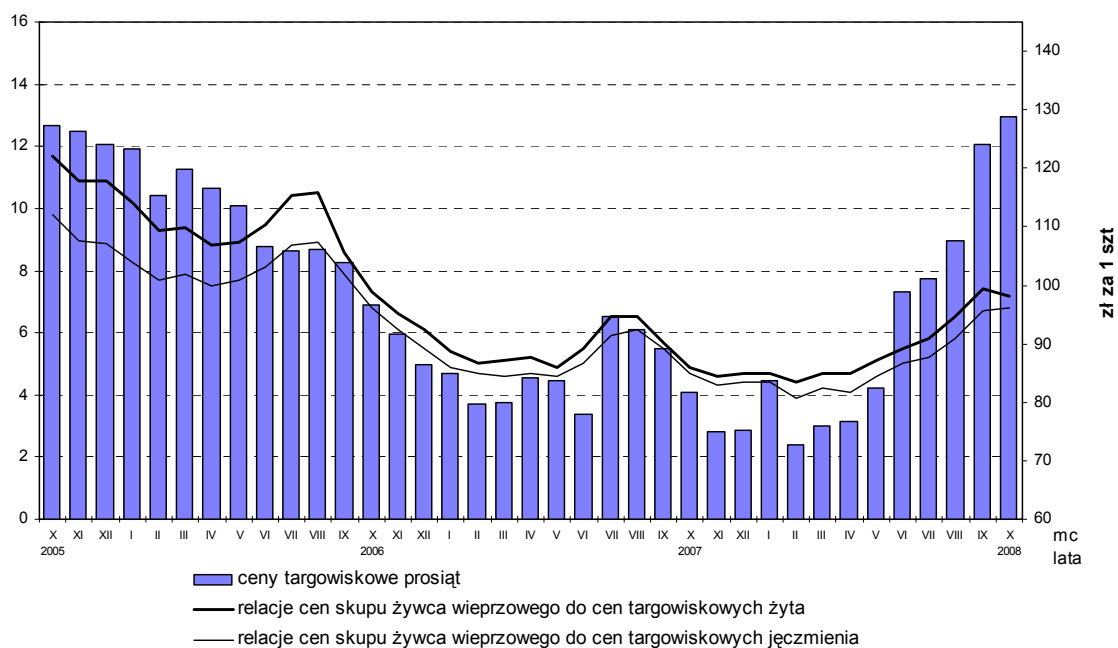
Rys. 2.

Ceny skupu zbóż i ceny targowiskowe ziemniaków



Rys. 3.

Relacje cen skupu żywca wieprzowego do cen targowiskowych żyta i jęczmienia oraz ceny targowiskowe prosiąt



Rys. 4.

Ceny targowiskowe bydła rzeźnego i bydła do chowu

